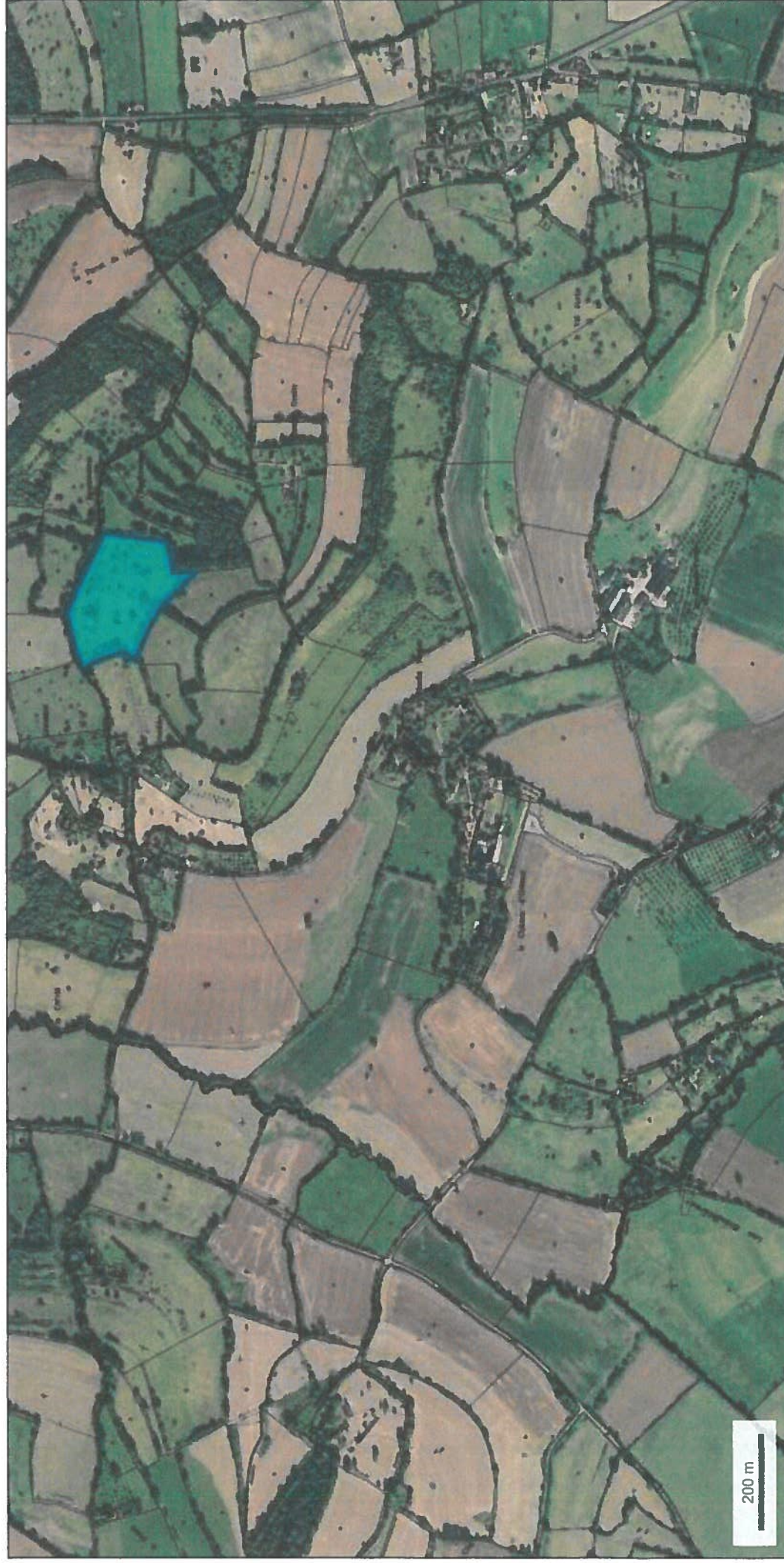


© IGN 2017 - [www.geoportail.gouv.fr/mentions-legales](http://www.geoportail.gouv.fr/mentions-legales)

Longitude : 0° 14' 02" E  
Latitude : 48° 51' 29" N





© IGN 2017 - [www.geoportail.gouv.fr/mentions-legales](http://www.geoportail.gouv.fr/mentions-legales)

Longitude : 0° 14' 02" E  
Latitude : 48° 51' 29" N

Département :  
ORNE

Commune :  
AUBRY-LE-PANTHOU

Section : B  
Feuille : 000 B 01

Échelle d'origine : 1/2500  
Échelle d'édition : 1/2500

Date d'édition : 31/07/2018  
(fuseau horaire de Paris)

Coordonnées en projection : RGF93CC49  
©2017 Ministère de l'Action et des  
Comptes publics

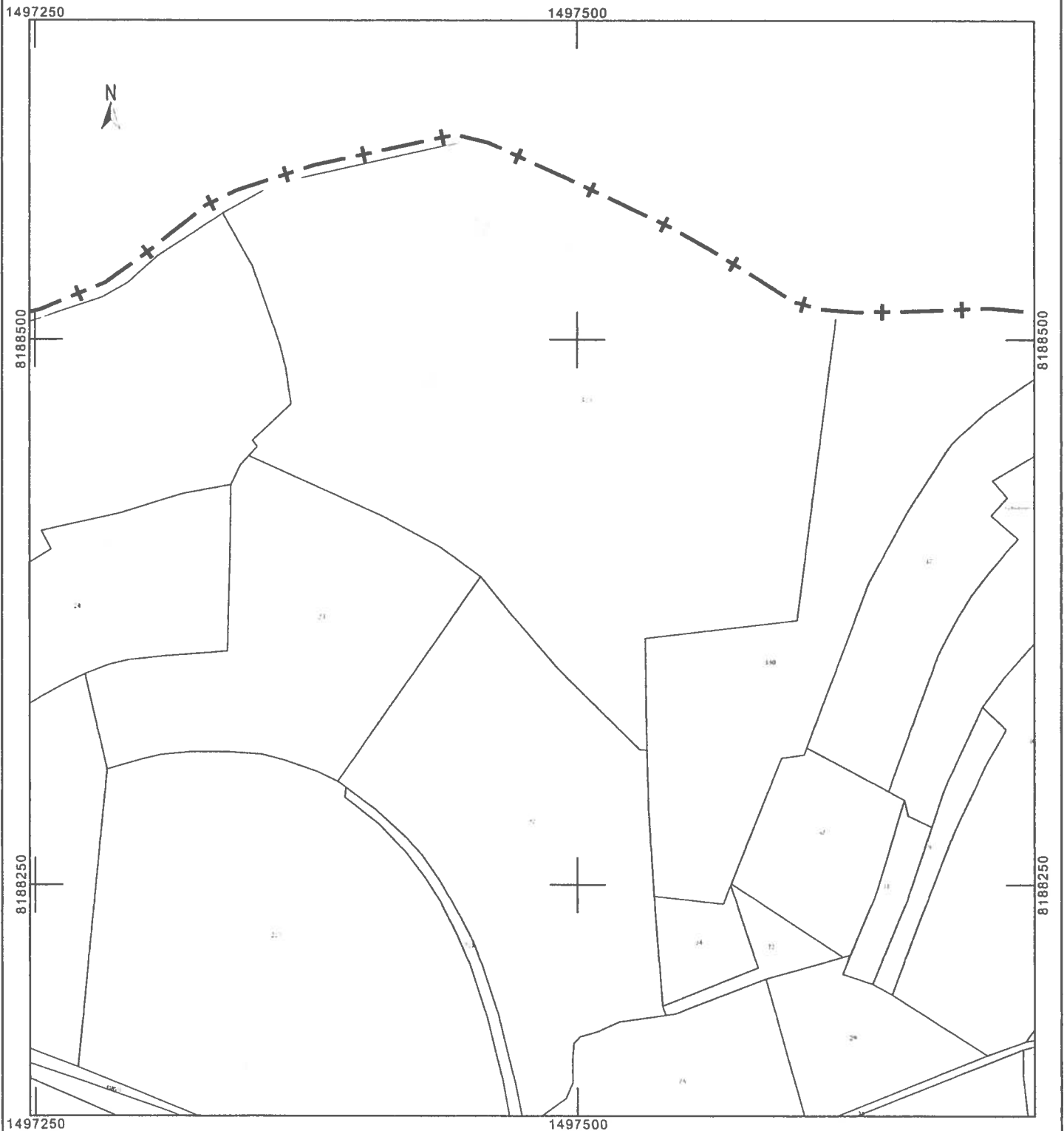
DIRECTION GÉNÉRALE DES FINANCES PUBLIQUES

EXTRAIT DU PLAN CADASTRAL

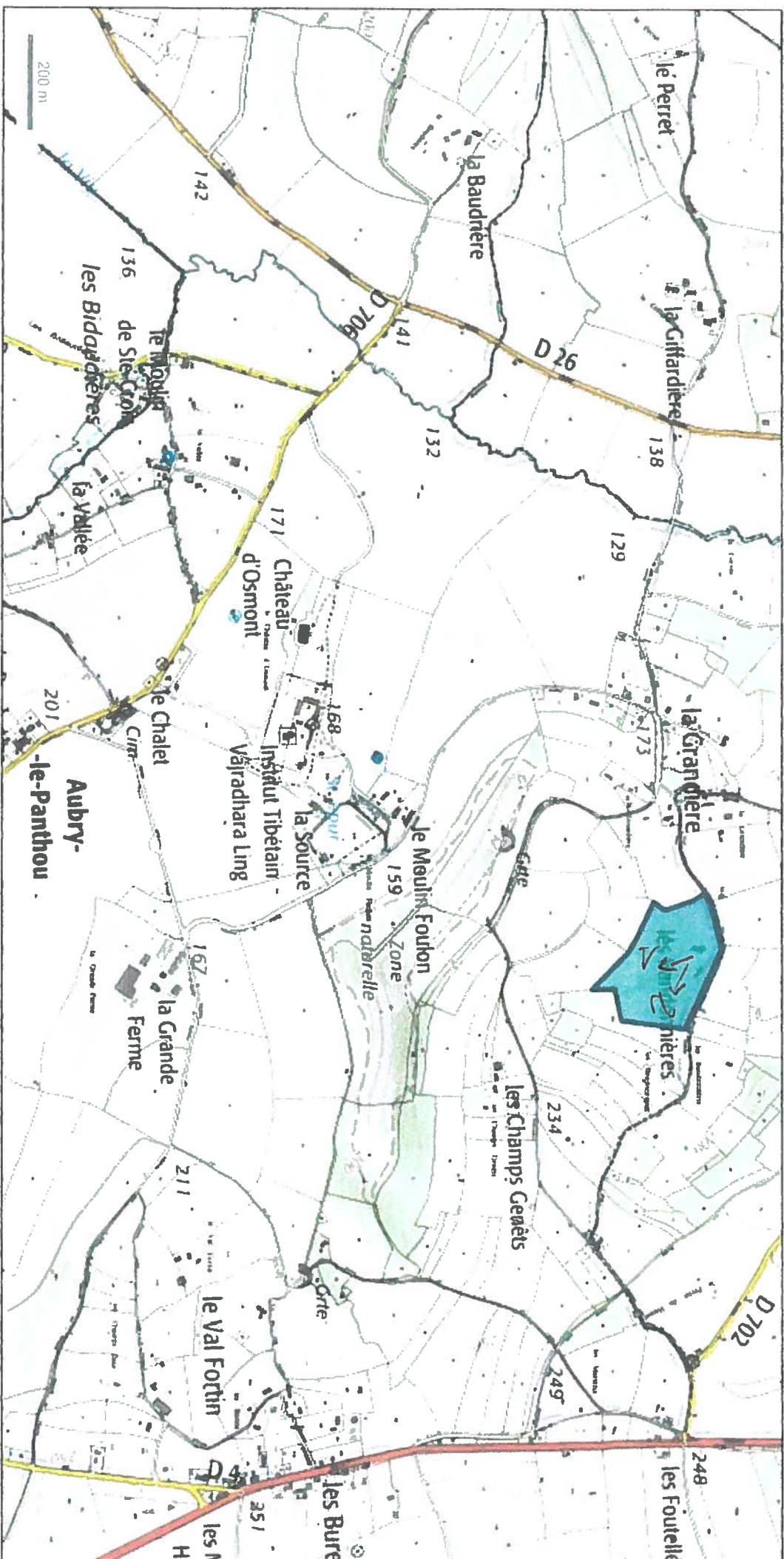
Le plan visualisé sur cet extrait est géré  
par le centre des impôts foncier suivant :  
PTGC-POLE TOPOGRAPHIQUE  
ET DE GESTION CADASTRALE 12 RUE  
DE L'ENTREPOT 61200 ARGENTAN  
61200 ARGENTAN  
tél. 02.33.12.26.82 -fax  
cdf.argentan@dgif.finances.gouv.fr

Cet extrait de plan vous est délivré par :

cadastre.gouv.fr







*Orientation des photographies*

© IGN 2017 - [www.geoportail.gouv.fr](http://www.geoportail.gouv.fr)

Longitude : 0° 14' 02" E

Latitude : 48° 51' 29" N



Zones Naturelles d'Intérêt Ecologique, Faunistique et Floristique de Normandie  
250008492 - HAUTE-VALLEE DE LA VIE - Zone de type II

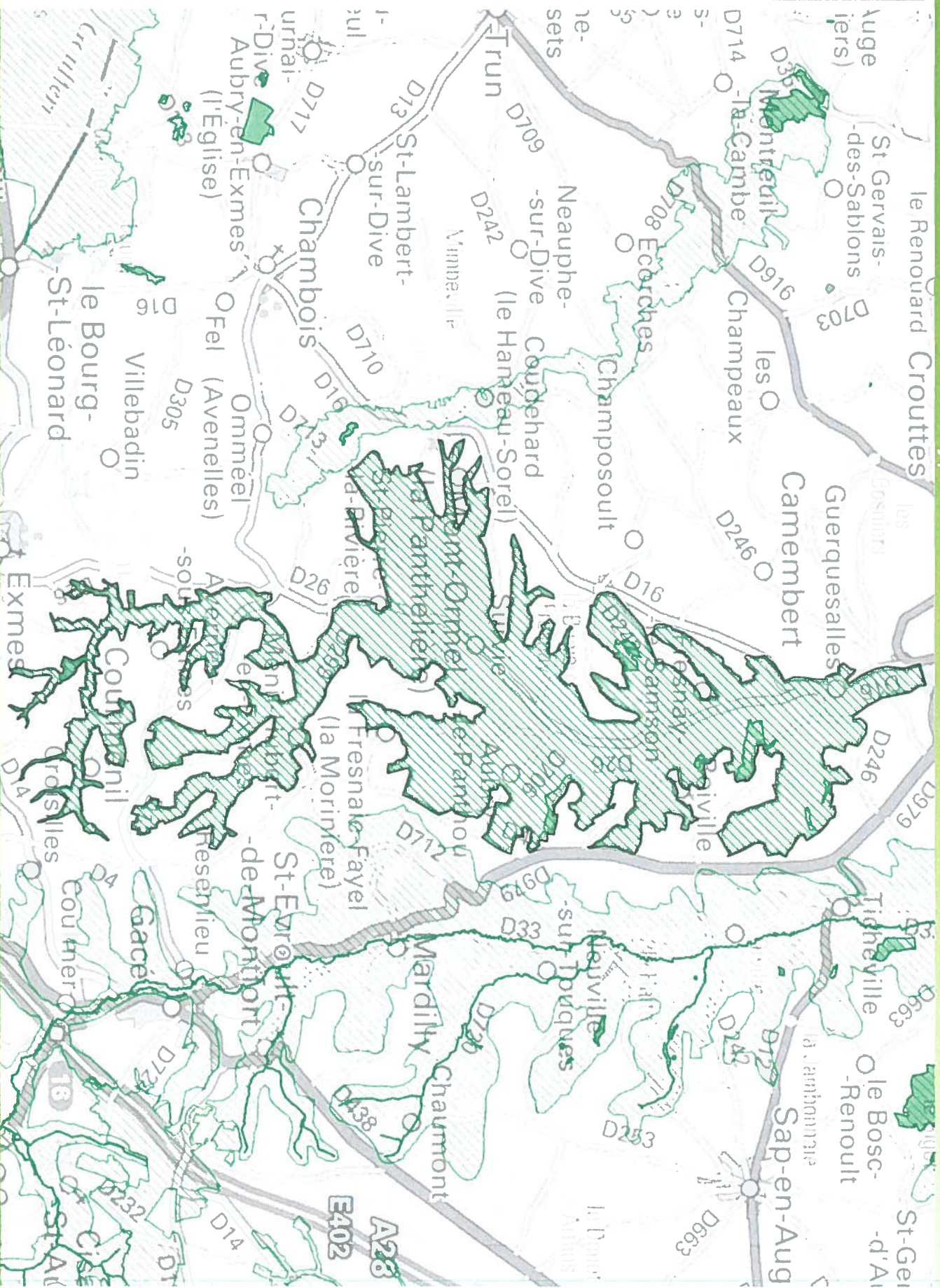


-  Zone Naturelle d'intérêt Ecologique, Faunistique et Floristique de type II
-  Zone Naturelle d'intérêt Ecologique, Faunistique et Floristique de type I

Cliquez sur le logo ci-dessous pour accéder aux informations liées au site



Sources :  
IGN Scan Express  
DREAL-NORMANDIE  
Produit par  
La 25/04/2017 - DREAL-NORMANDIE





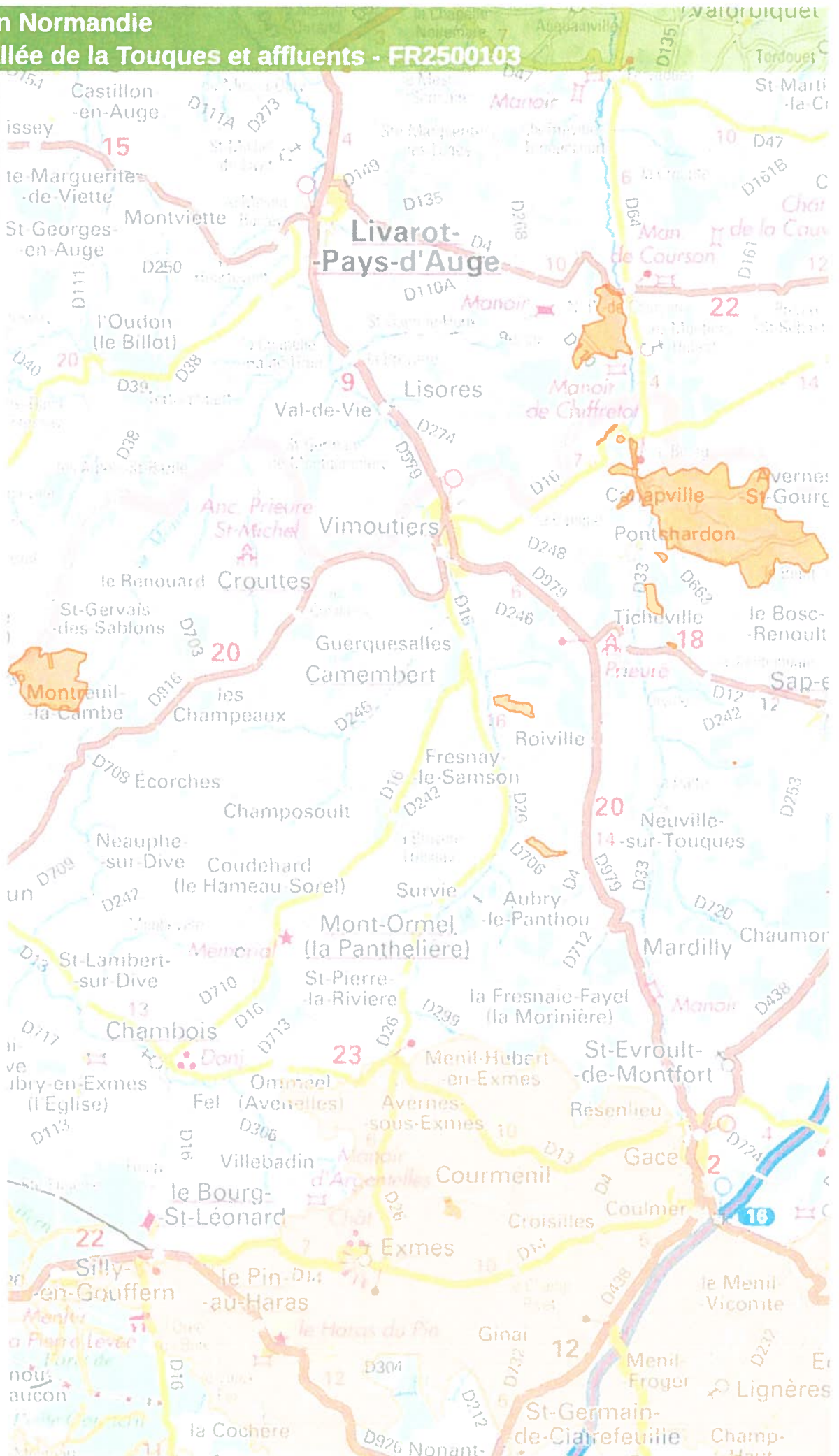
# Natura 2000 en Normandie

## Site: Haute Vallée de la Touques et affluents - FR2500103



- Site Natura 2000 - FR2500103
- Autre site (ZSC)

Cliquez sur le logo ci-dessous pour accéder aux informations liées au site



Sources :  
IGN Scanexpress  
DREAL-Normandie  
Production :  
Le 31/05/2017 DREAL NORMANDIE





**Photo 1** 31-janv-18



**Photo 2** 31-janv-18