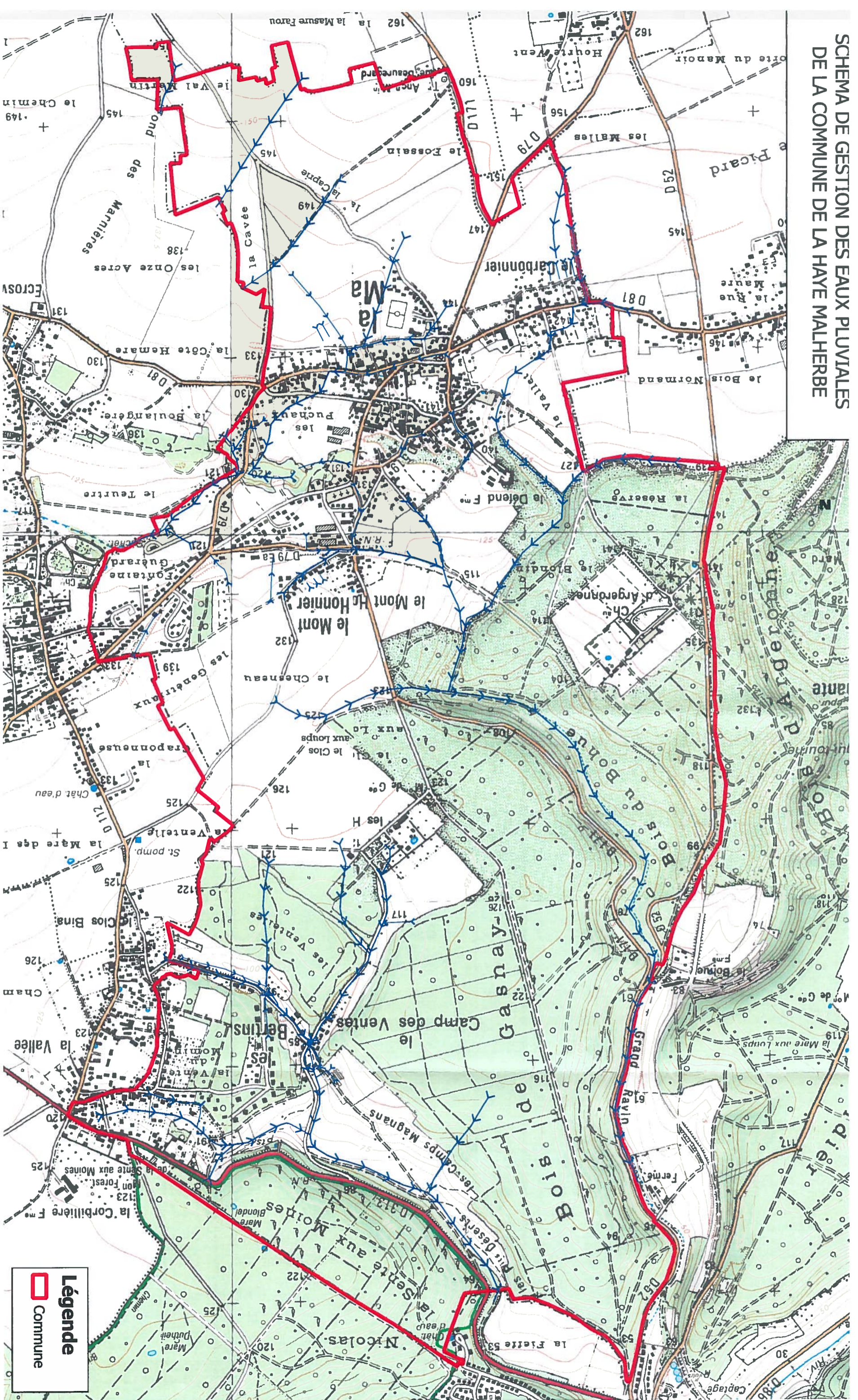


SCHEMA DE GESTION DES EAUX PLUVIALES  
DE LA COMMUNE DE LA HAYE MALHERBE



**Légende**  
□ Commune



ECHELLE : 1/22000

Mai 2018

Carte 1 : Périmètre d'étude

(c) : Fond Scan25 IGN

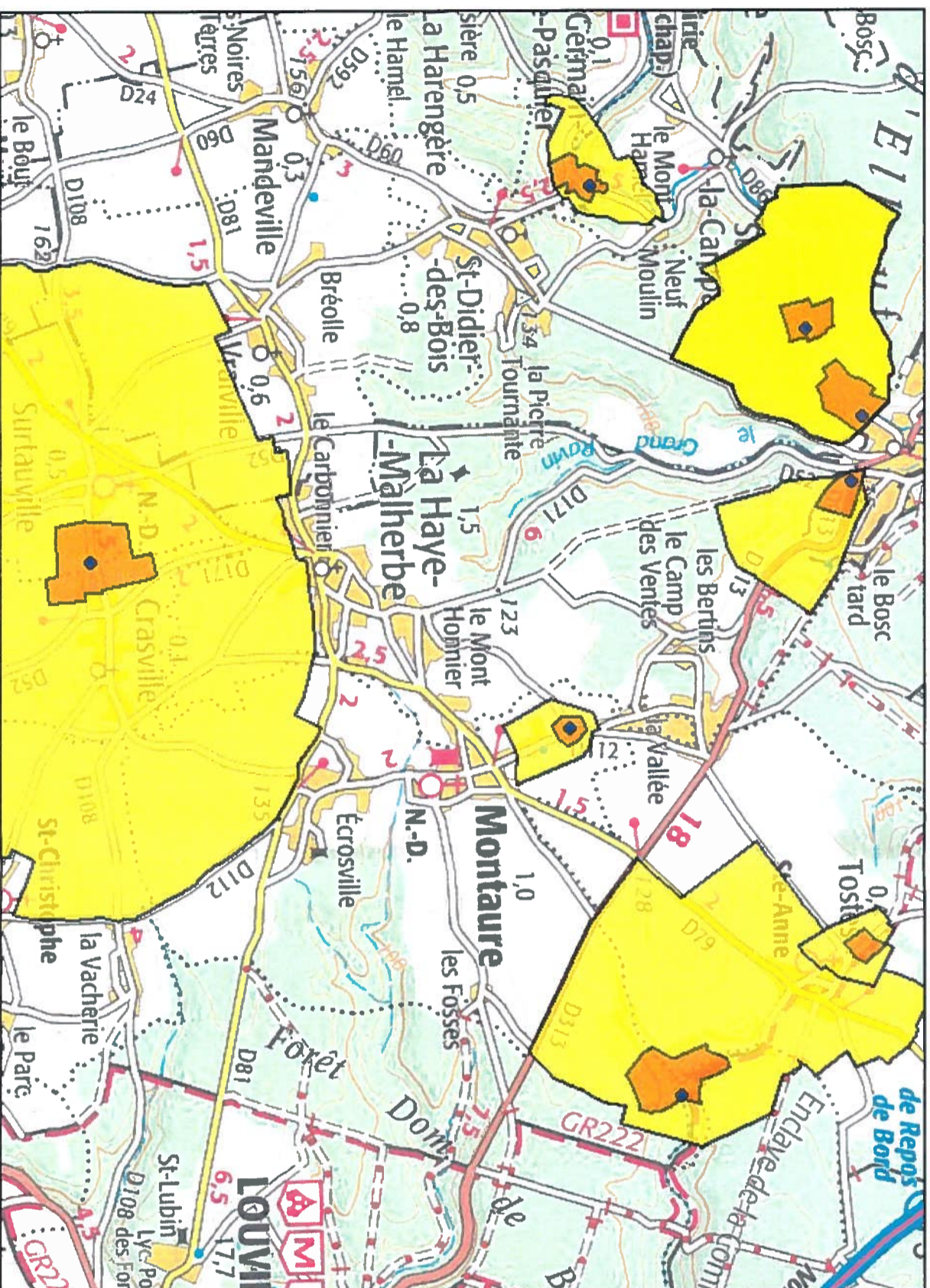
(r) : SOGETI





## CARTE DES PERIMETRES DE PROTECTION DES CAPTAGES

Cette carte est un outil de travail devant être utilisée en complément des documents de référence faisant foi que sont les déclarations d'utilité publique et les rapports d'hydrogéologues agréés.



### LEGENDE

- Points de captage**
- Adduction publique, en service
  - Adduction publique, en projet
  - Adduction publique, abandonné
  - Adduction privée, en service
  - Alimentaire, en service
  - Alimentaire, abandonné
  - Industriel, en service
  - Eau conditionnée, en service
  - Autre, en projet
  - Adduction publique, suspendu
- Périmètre immédiat**
- DUP
  - RH
- Périmètre rapproché**
- DUP
  - RH
- Périmètre éloigné**
- DUP
  - RH

0 800 1,6 km





# Schéma Régional de Cohérence Ecologique de Normandie



## Contenu de la carte

Annotations

SRCE (27-76)

Obstacles à l'écoulement

- Obstacles à l'écoulement

Continuités interrégionales

- Continuités interrégionales

Corridors

- Corridor calcicole pour espèces à faible déplacement
- Corridor silicicole pour espèces à faible déplacement
- Corridor sylvo-arboré pour espèces à faible déplacement
- Corridor zone humide pour espèces à faible déplacement
- Corridor pour espèces à fort déplacement

Réservoirs de biodiversité

- Réservoirs aquatiques
- Réservoirs boisés
- Réservoirs calcicoles
- Réservoirs humides
- Réservoirs silicicoles

Limites administratives

Communes de Normandie

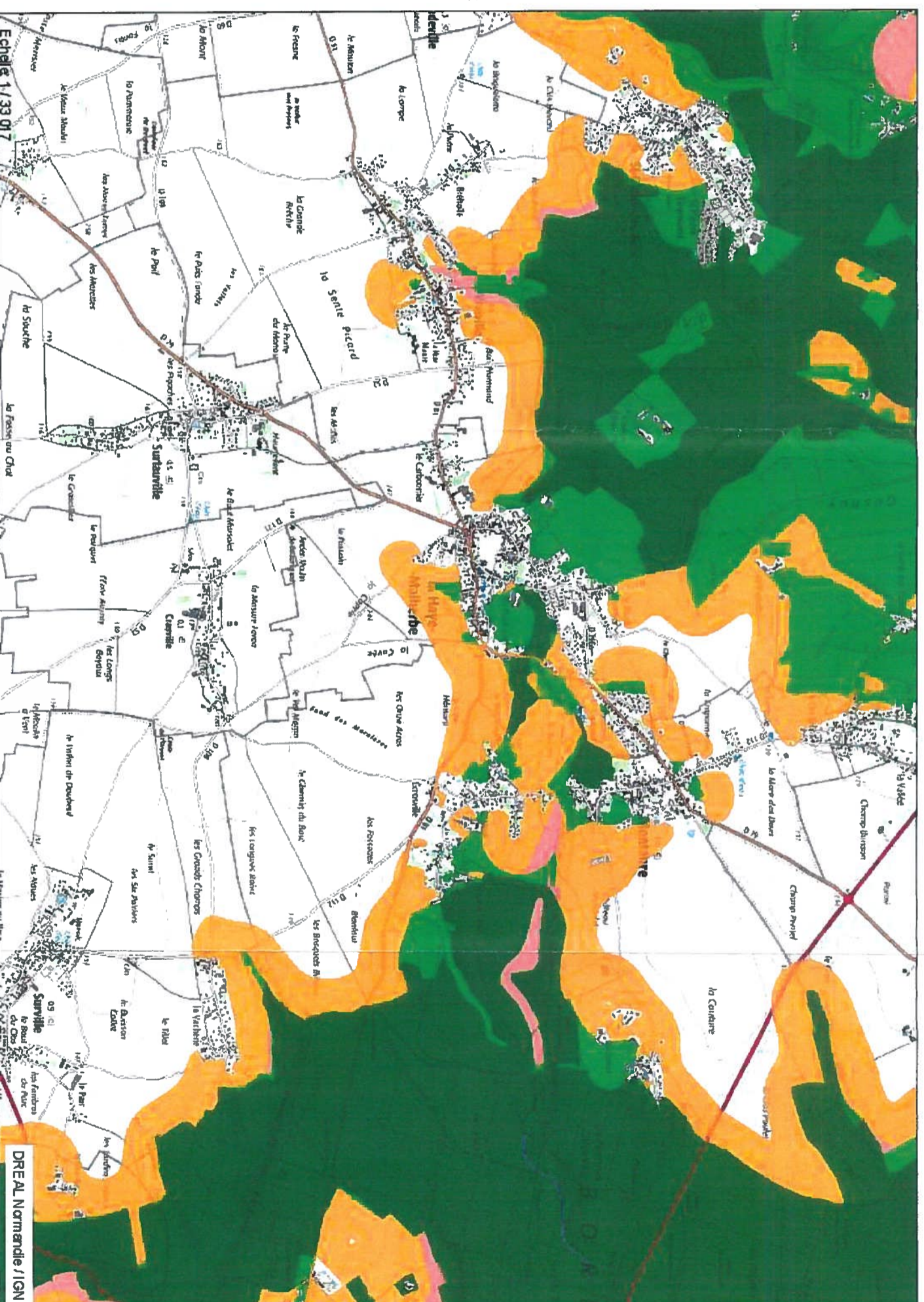
- Communes de Basse-Normandie new

Départements de Normandie

- Départements de Basse-Normandie

Fonds de plan

Scan IGN



Document imprimé le 18/5/2018