

**MOBILITÉS
DURABLES
EN MILIEU RURAL
QUELLES SOLUTIONS ?**



ATELIER n°2

**RÉINVENTER LES MOBILITÉS
DOMICILE TRAVAIL**

- Eva Macaigne (MOHO)
- Clémentine Chanoni (Coutances Mer et Bocages)
- Constance Grangier (Objectif Employeur Pro-Vélo)



Coalition mobilité durable
Décarboner la mobilité domicile-travail

Novembre 2024

L'équipe MoHo Coalition Mobilité Durable



Eva Macaigne
Directrice des Programmes

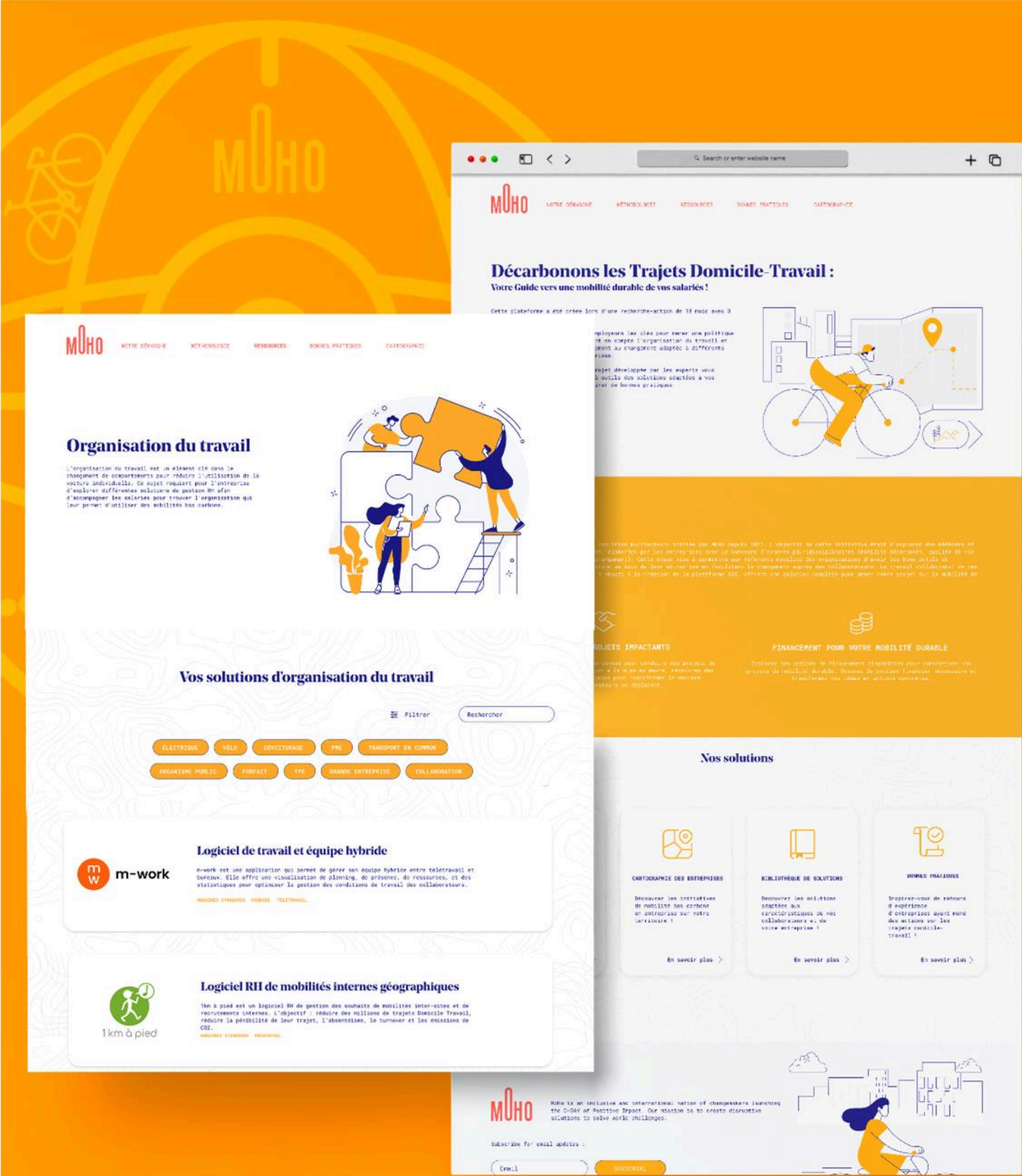


Clémence Pille
Cheffe de projet mobilité durable

Une recherche-action
Des temps de concertation territoriaux
Une méthodologie et des ressources
à destination des employeurs
pour décarboner les trajets domicile-travail
et accompagner le changement d'habitudes des salariés !



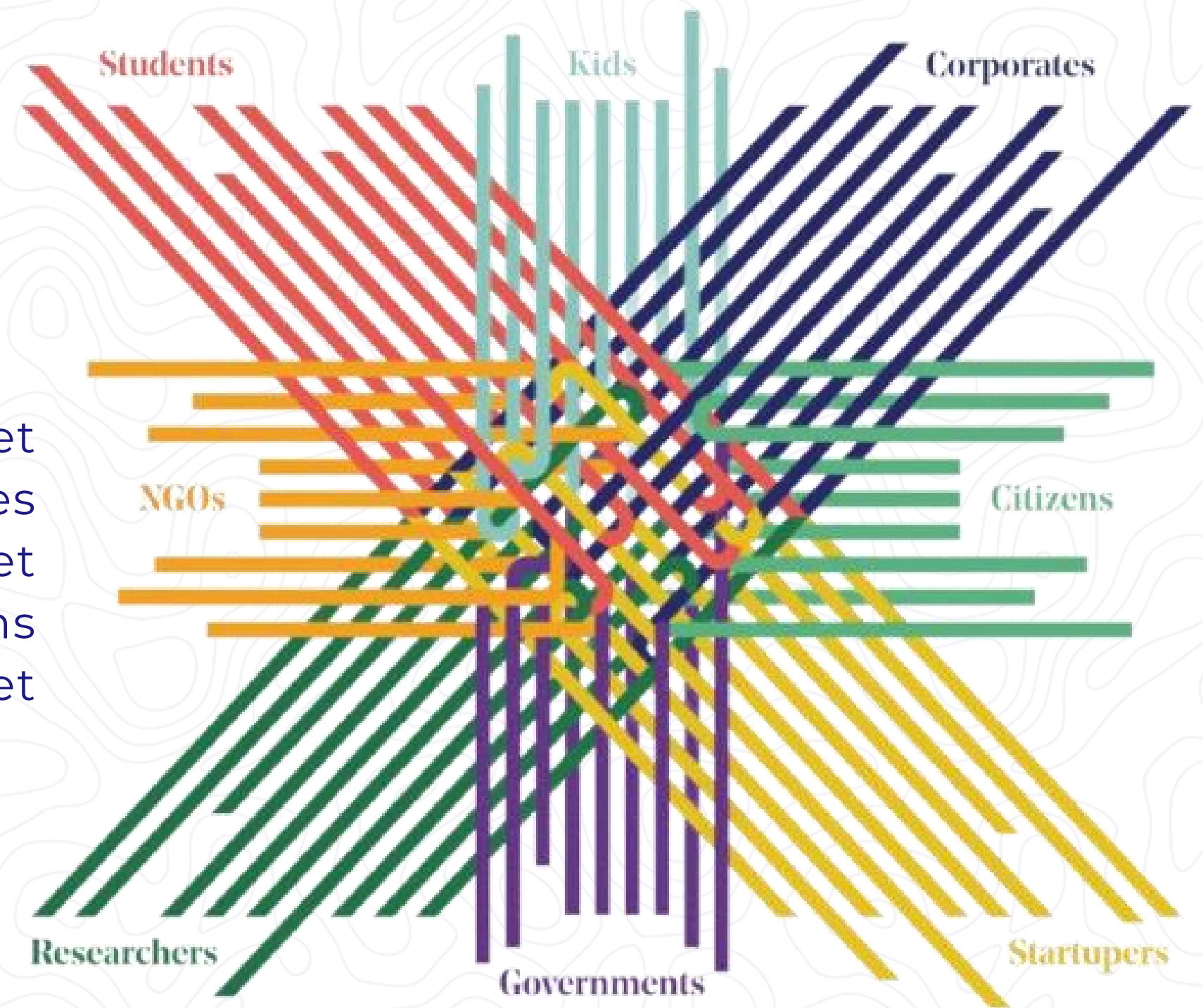
Sortie : Décembre 2024 !





Coalitions are the only solution !

Face aux défis contemporains, planétaires et complexes, MoHo a pour ambition de créer des coalitions pluridisciplinaires et intergénérationnelles pour trouver des solutions systémiques aux enjeux environnementaux et sociétaux.





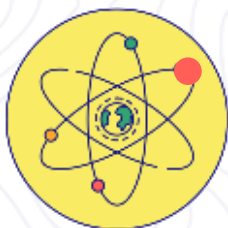
Recréer de l'intelligence collective au service de la transition à travers:



Un collider qui fait cohabiter de manière pérenne différents publics pour
"collisionner" les idées, créer de la valeur et soutenir l'intérêt général
#7500m2 #200kvisiteurs #CoalitionTalks



Des événements pour sensibiliser les citoyens et les acteurs décideurs
aux grands enjeux et à la force du collectif
#MoHoTalks #MoHo Impact club



Des coalitions, multi-acteurs, pluridisciplinaires et intergénérationnels pour
trouver des solutions systémiques sur les grands enjeux
#Villesrégénératives #Mobilité

Nos coalitions en cours

Nous concevons et animons des programmes multi-acteur pour trouver des solutions systémiques aux enjeux environnementaux et sociétaux et transformer les récits.

Villes régénératives



Villes & Vivant

Connecter et aligner les écosystèmes des villes, sensibiliser, former et faire émerger des projets sur la ville résiliente



Mobilité durable

Décarboner la mobilité domicile-travail et accompagner le changement des habitudes de mobilité du quotidien



Deplastify

Construire des solutions collectivement pour résoudre les défis de la pollution plastique

La méthodologie des coalitions BY MOHO



Connecter

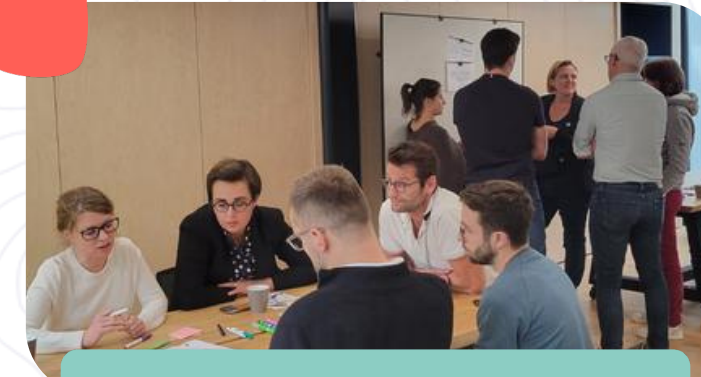
les parties prenantes autour d'enjeux communs pour agir de manière coordonnée, efficace et rapide

Alignements stratégiques & KPIs & feuille de route



Sensibiliser et former

les acteurs décideurs et la nouvelle génération aux enjeux de résilience des villes et des populations # Enjeux clés, compétences et méthodologies



Faire émerger

des leviers d'action et encourager la coopération de toute la chaîne de valeurs
solutions sobres, désirables, inclusives, régénératives: innovations et stratégies



Communiquer et diffuser

les résultats en open source pour mettre en commun les savoirs et contribuer aux partages de nouveaux récits # Influence, livrables stratégiques, événements et médias

Un comité d'experts

5 experts pluridisciplinaires
2 comités par an
Garant de la pertinence de la démarche, valide les enjeux communs, les contenus, les solutions générées

Un Copil partenaires

Partenaires stratégiques
4 copil par an
Garant des axes stratégiques et de la ligne de communication



La démarche : une coalition multiacteurs sur le domicile-travail

2021-2022 : 1ère phase d'état des lieux et de partage des enjeux

Une problématique partagée collectivement :
Les **trajets domicile-travail**, un enjeu complexe mais clé à transformer
sur le territoire

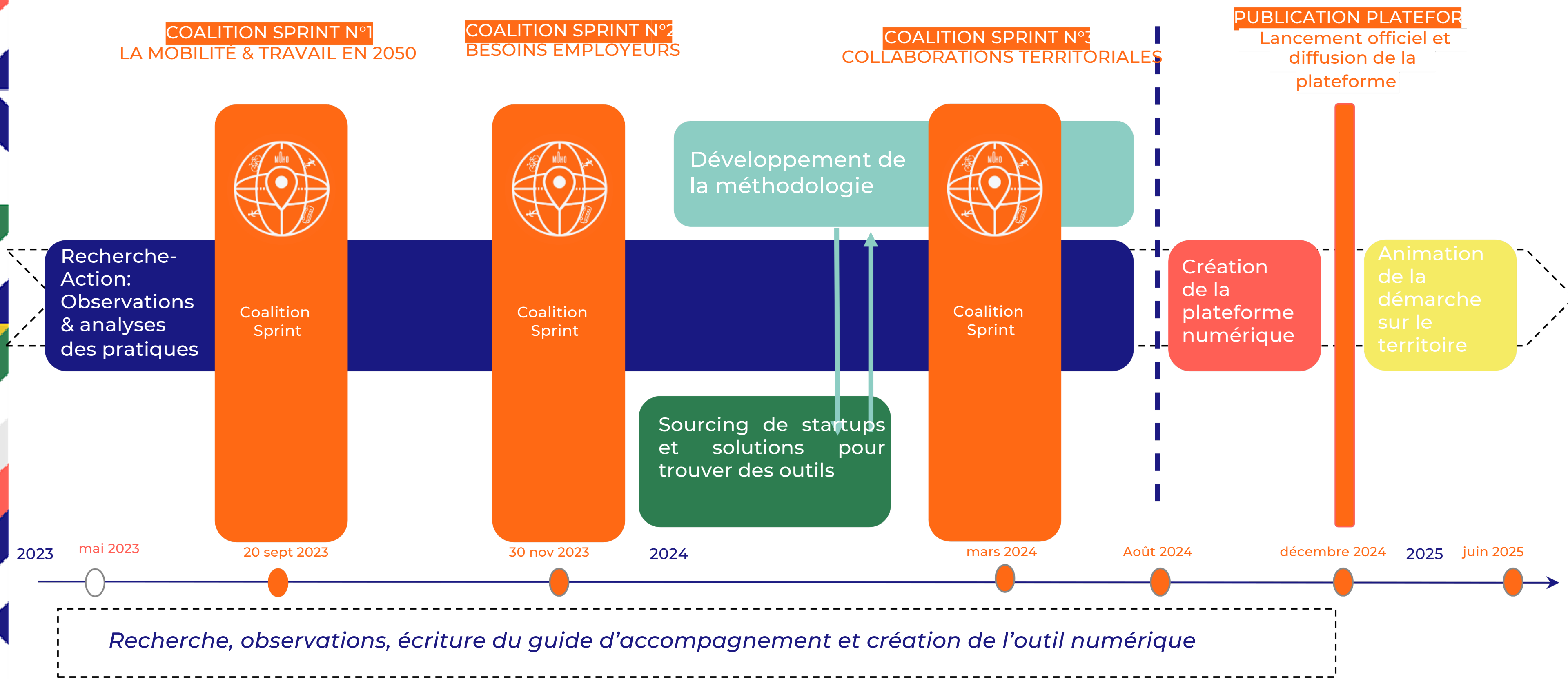
30%
des GES issus
des transports
en France chaque année

15%
liés aux trajets
domicile -
travail
GES liés aux transports

3/4
des trajets en
voiture
Taux d'occupation moyen
proche de 1

Obligations pour
les entreprises et
difficultés
Loi LOM et RSE

2023 : Lancement d'une coalition territoriale : Recherche-Action et concertation territoriale



Une recherche-action pluridisciplinaire en entreprise unique en France

Recherche, observations terrain et concertations :
sur les leviers de la conduite de projet de
mobilité domicile-travail pour les employeurs.

Une recherche action soutenue par



Laura Foglia

Mobilités
bas carbone



Gilles Picard

Organisation
& qualité vie au
travail



Sonia de Abreu

Accompagnement
et conduite
du changement



Une recherche-action pluridisciplinaire en entreprise unique en France

● Échantillon d'observation terrain à **Caen la mer**:

16

structures observées

18

entretiens référents mobilité (RH, RSE, QVCT,

553

Directions, représentants du personnel) réalisés

2

répondants au questionnaire salarié

groupes de travail lancés (Decathlon & EM

2

Normandie)

phases d'expérimentation lancées auprès des
collaborateurs (Decathlon)



3 temps d'intelligence collective et de concertation

1 Journée de prospective sur le futur de la mobilité domicile-travail en 2050 avec le Tarot de la Mobilité, animée par la Fabrique des Mobilités et MoHo



1 Journée sur les collaborations multi-acteurs interentreprises et entre entreprises et Autorités Organisatrices de la Mobilité (AOM)

1 demi-journée sur les besoins des entreprises sur le livrable final (récolte des besoins sur le fond et la forme)



Fédérer un groupe d'acteurs motivés pour agir
Impliquer les entreprises
Sensibiliser et embarquer
Récolter les besoins

L'écosystème de la coalition

Référent.e.s mobilité et salariés



Acteurs solutions



Expert.e.s



Ecosystème relai



Acteurs publics





Les résultats de la recherche-
action : besoins et enjeux des
employeurs autour d'un outil sur le
domicile-travail

Constat de la recherche-action : les freins au développement d'une démarche mobilité en entreprise

- Manque de temps, de budget et de connaissances pour créer un Plan de Mobilité (PDM) efficace ou pour faire vivre une démarche de mobilité auprès des collaborateurs.
- Difficultés pour convaincre les décideurs au sein des entreprises de l'importance de traiter le sujet et ceci de manière exhaustive
- Difficultés pour identifier toutes les parties prenantes à embarquer et garantir l'adoption
L'organisation et du travail notamment
- l'accompagnement au changement trop peu connus et délaissés car vu comme complexe
- La multiplicité, complexité des documents pour construire un Plan de Mobilité ou une politique de mobilité.



Constat de la recherche-action : les freins aux collaborations multi-acteurs sur le territoire

● Pour l'entreprise, un manque de :

- Sensibilisation de la direction pour faire de la mobilité un enjeu stratégique pour l'entreprise
- Accompagner la peur du changement d'habitudes chez les salariés
- Connaissance du rôle de l'AOM (ou de son existence) et des interlocuteurs dans cette AOM → Difficulté remonter des besoins d'infrastructures ou d'aménagement du territoire.

● Pour l'AOM, un manque de :

- Langage commun et de modes de communication
- ciblés pour embarquer les entreprises
- Ressources méthodologiques pour accompagner les entreprises du territoire
- Coopération avec les collectivités voisines
Identifier les interlocuteurs et les démarches en cours dans les entreprises



Solutions transversales qui ressortent des concertations

1. Sensibiliser et accompagner au changement à tous les échelons de l'entreprise

2. Réinventer les processus de dialogue sans réinventer les instances de dialogue déjà existantes

Créer un **cadre récurrent** où les employeurs peuvent donner leurs besoins et créer des PDME → meilleure prise en compte par l'AOM des **besoins de l'entreprise**, ce qui permettrait d'anticiper les problèmes de temps long auxquels font face les acteurs publics

3. Créer des outils et ressources communes (plutôt numériques)

Les conclusions utiles pour vos territoires et l'accompagnement de vos entreprises

- Transmettre aux entreprises une **méthodologie claire et structurée** qui prend en compte l'organisation du travail et l'accompagnement au changement
- Communiquer sur **les bénéfices** de la mise en place d'une politique de mobilité pour les entreprises : réduction du bâti, attractivité et recrutement, bien être et dialogue social, engagement RSE et leurs salariés: économie, bien être, emploi ... Structurer un **processus de dialogue** entre les
- **employeurs et la collectivité** pour co-construire et faire remonter les besoins
Accompagner la coopération **inter-entreprises** et **inter-communes** dans la mise en place de solutions
- Se former pour pouvoir **accompagner sur le changement d'habitudes** des pratiques de mobilités





Une méthodologie à destination
des employeurs

Réponses de la coalition : Proposer une méthodologie pluridisciplinaire et des solutions sourcées nationalement

- Une méthodologie de conduite de projet avec les étapes clefs de mise en place d'un projet de mobilité durable et son animation.
- Une méthodologie d'accompagnement au changement de comportement selon différents profils de salariés et leur stade motivationnel



Sur une plateforme numérique répondant aux besoins des employeurs, référents RSE, mobilité, RH...

Sensibiliser et donner envie d'agir:

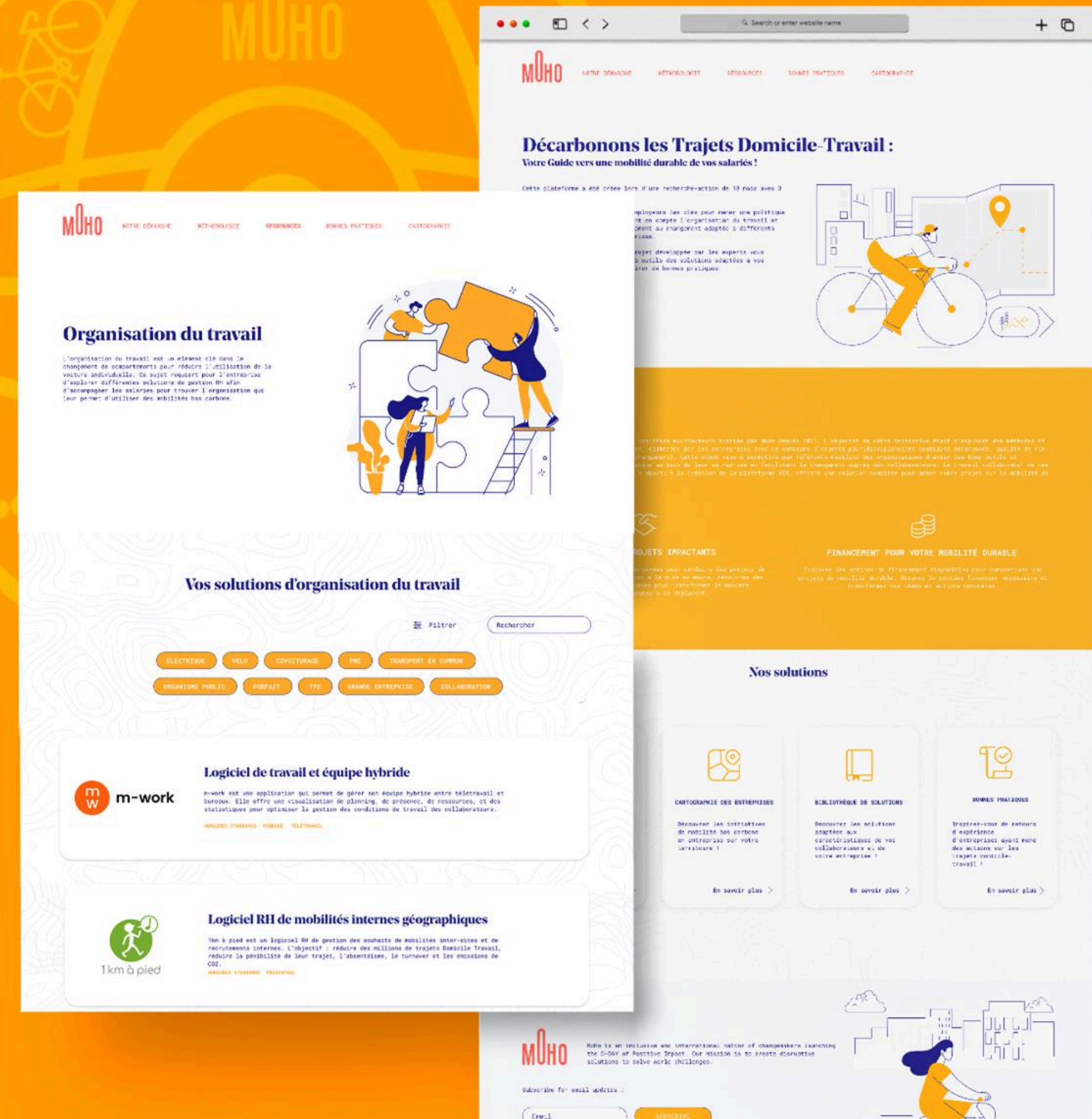
Bénéfices transverses et multiples :
amélioration de la QVCT, bénéfices financiers et extra-financiers, recrutement etc...

Plateforme simple, agréable qui référence les bonnes étapes et les solutions

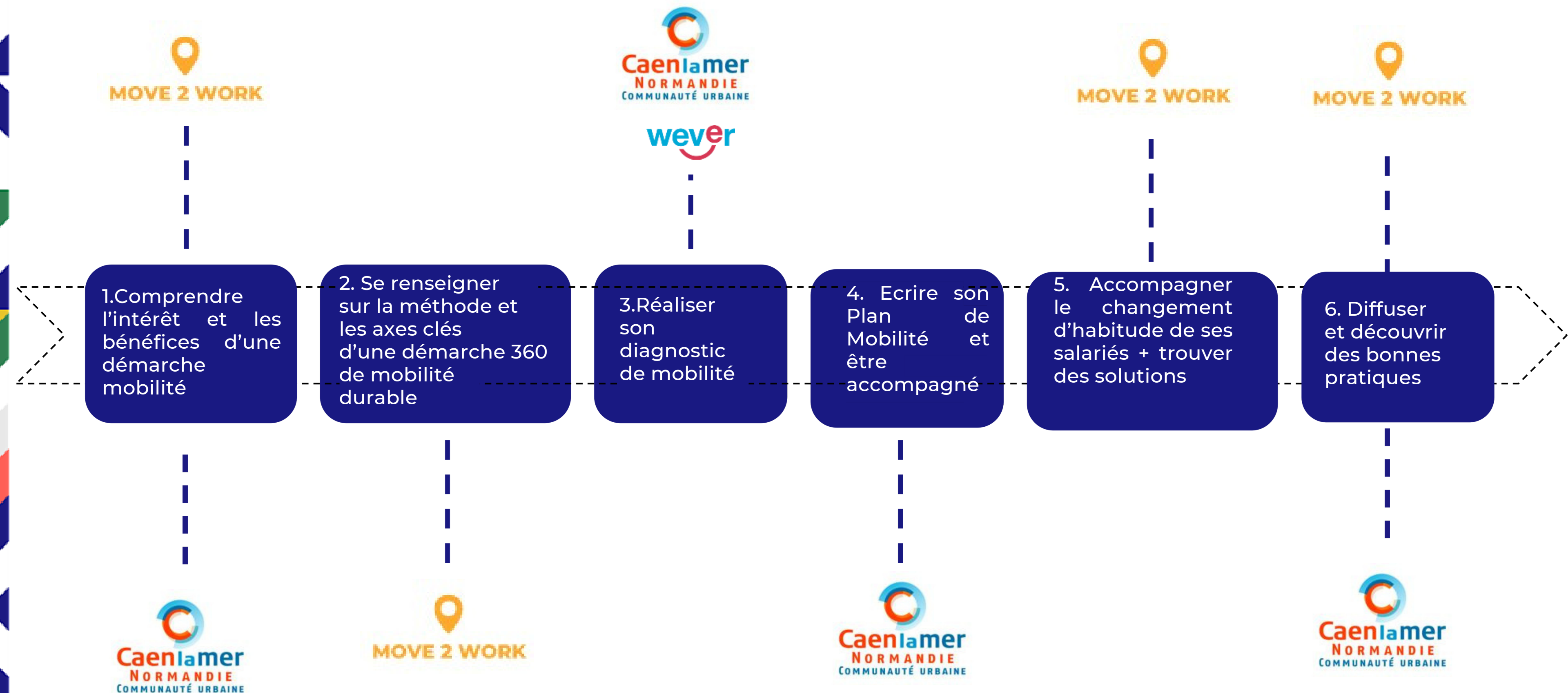
Donner les clés pour réussir sa démarche:

Une méthodologie unique et simple qui prend en compte l'organisation du travail et l'accompagnement au changement d'habitudes.

Un moteur de recherche de solutions et de bonnes pratiques



Exemple : Quelles complémentarités entre la plateforme Move2Work et l'accompagnement proposé par Caen la mer ?



Questions / réponses



Merci !

Merci !



Eva Macaigne
Directrice des Programmes
eva@moho.co
06 71 11 67 25



Clémence Pille
Cheffe de projet mobilité durable
clemence@moho.co
06 15 43 04 16



c'mob

TRAVAILLONS
NOS DÉPLACEMENTS **PRO**



CMOB

Génèse

CMOB

Contexte

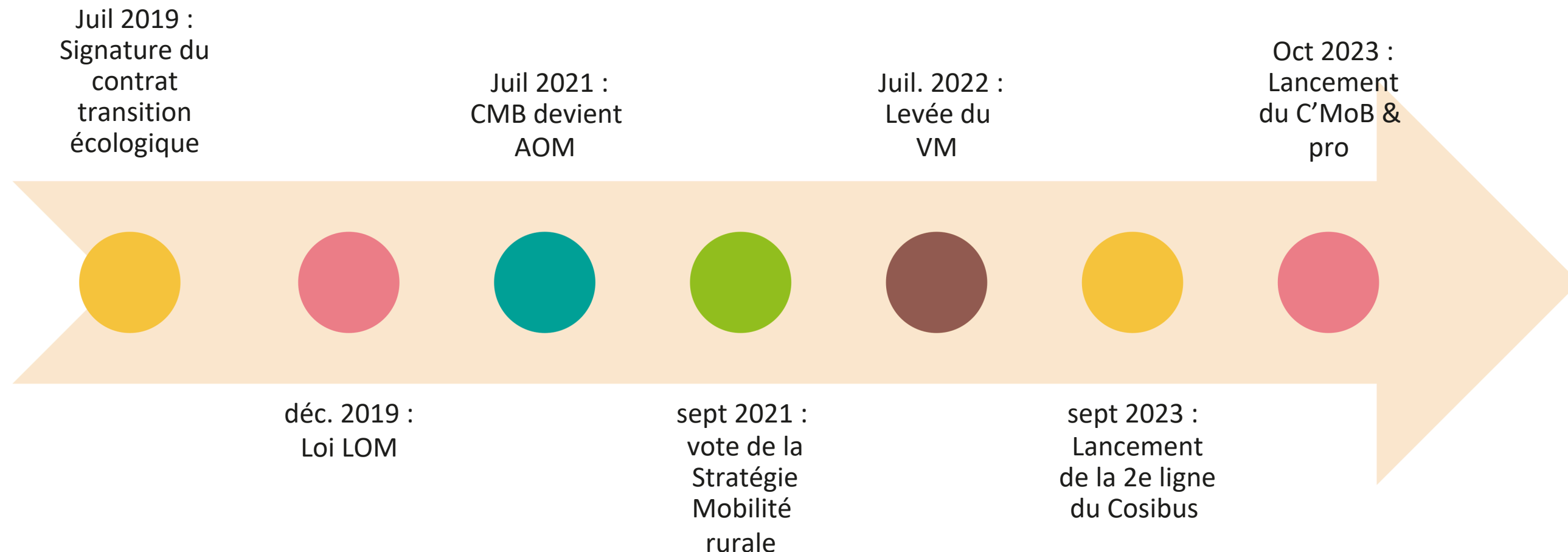
Vers une politique mobilité

Coutances mer et bocage,
nouvelle autorité organisatrice
des mobilités (AOM),

est l'acteur compétent pour

l'organisation des services
de mobilité sur son ressort
territorial, notamment les
services de mobilités actives,

ceux relatifs aux usages
partagés, et de mobilité
solidaire



Contexte

La Loi d'Orientation des Mobilités (LOM) dans les entreprises privées et publiques

Attentes

Gestion RH

RSE

Besoins

Loi LOM

Entreprises

- Recrutement (plein emploi) :
 - Trouver une main d'œuvre qualifiée et mobile
 - Formation
- Maintien des cadres à haut niveau de compétences
- Engagement en faveur de l'environnement et du pouvoir d'achat des salariés
- Amélioration des conditions d'accès au travail
- «Retour sur investissement» du VM
- Mise en place / accompagnement au PDME
- Offre d'éco-mobilité alternative (bus, vélo)

Réponse CMB

- Création d'un service gratuit de conseil en mobilité pour les entreprises avec l'animation du dispositif



Objectif : Soutenir les entreprises et faciliter l'intégration de la rubrique mobilités dans les négociations et la mise en légalité *a minima*, voire leur permettre l'élaboration d'un PDME
Outils les RSE sur le volet éco-mobilité



C'MOB

Les apports du dispositif

Présentation

C'MOB

C'MoB & pro, c'est quoi ?

C'est un dispositif inspiré de l'expérimentation de l'intercom de la Vire au Noireau

- Objectifs :

- Analyser les déplacements et les potentiels changements / reports modaux
- De manière individuelle et collective
- Pour définir ensemble des plans d'actions, interne à chaque entreprise mais également collectif

- Particularités :

- Avec un pool d'entreprises volontaires
- Dans un même laps de temps (12 mois)

C'MoB & pro, c'est quoi ?

— Équipe :

- Interne : co-pilotage par les services mobilité et développement économique de CMB
- Externe : groupement Courant Alternatif / Mobyliis
 - Courant Alternatif : mise en œuvre de la phase A
 - Sébastien Bellet : Il s'appuie sur les outils de l'accompagnement au changement et de l'intelligence collective, pour notamment faciliter l'engagement et augmenter les capacités d'actions des individus
 - Mobyliis : mise en œuvre de la phase B
 - Cindy COIGNARD, co-directrice de la plateforme Mobyliis, est en charge de la démarche Moby Pro portant sur les déplacements pendulaires des entreprises du territoire de l'Intercom de la Vire au Noireau
 - Fil rouge : Marie Huyghe, apport expertise changement de comportement / mobilité en zone rurale

Phase A: approche psycho-sociale

- Communication ludique multi-supports : vidéo / sondage / quiz
- Argumentaires « positifs » ciblés selon le public (employé / salarié) orienté sur les enjeux et les gains potentiels

C'MOB

POURQUOI AMÉLIORER LES DÉPLACEMENTS DOMICILE-TRAVAIL ?

Les transports sont au cœur des enjeux économiques, sociaux et écologiques. C'MoB & pro permet de chercher des solutions pour :

- **optimiser** vos trajets domicile-travail et faire des économies ;
- rendre l'entreprise **plus accessible** à ceux qui n'ont pas de voiture ;
- vous favoriser l'accès à des modes de transports plus **favorables à l'environnement** ;
- **favoriser** votre bien-être et **préserver** la santé de chacun !

4 RAISONS DE SE METTRE EN MOUVEMENT

GAGNER EN ATTRACTIVITÉ ET COMPÉTITIVITÉ

Les charges et impacts liés à la mobilité sont très souvent sous-estimés. Quel est le coût réel de votre espace de stationnement ? Quel est l'impact des retards, du stress liés aux déplacements ou des accidents de la route ? Quelle sera la robustesse et l'attractivité de votre organisation dans le cadre d'une élévation continue du coût des carburants ?

Maîtriser les déplacements, c'est rationaliser ses dépenses, sécuriser son activité et améliorer la qualité de vie de ses collaborateurs.

40 %
DES MÉNAGES
MODESTES N'ONT
PAS DE VOITURE ⁽¹⁾

50 %
DES PERSONNES EN
INSERTION ONT DÉJÀ
REFUSÉ UN TRAVAIL
OU UNE FORMATION
POUR DES RAISONS
DE MOBILITÉ ⁽²⁾

CONNAÎTRE SES OBLIGATIONS ET SAISIR LES OPPORTUNITÉS DE FINANCEMENT

La loi d'orientation des mobilités (LOM), adoptée en décembre 2019, implique fortement les collectivités et les entreprises. Elle fixe des objectifs et des obligations qui peuvent vous concerner directement : intégration de la mobilité dans les négociations annuelles, prise en charge des déplacements domicile-travail, verdissement des flottes, équipement en bornes de recharges électriques...

Parallèlement, des aides existent pour soutenir et accélérer le passage à l'action.

L'AUTO-PARTAGE PERMET
DE RÉDUIRE DE
30 %
EN MOYENNE LE NOMBRE
DE VÉHICULES D'UNE FLOTTE ⁽³⁾



RENFORCER SES ENGAGEMENTS EN FAVEUR DE L'ENVIRONNEMENT

Le secteur des transports est le principal contributeur aux émissions de gaz à effet de serre en France. En 2019, il représente 31 % des émissions françaises, la majorité de ces émissions provenant de l'utilisation des voitures individuelles. Les transports ont également un impact important sur la qualité de l'air ou les nuisances liées au bruit.

Accompagner ses collaborateurs vers des solutions plus écologiques, c'est participer à la réduction des impacts sur l'environnement, contribuer à améliorer la santé de tous et s'affirmer comme un acteur résolument responsable et engagé en faveur du bien commun.

PARCOURIR 18 KM EN VOITURE POUR
L'ALLER-RETOUR DOMICILE/TRAVAIL
PRODUIT L'ÉQUIVALENT
D'1 TONNE DE CO2
PAR AN SOIT AUTANT QUE LA PRODUCTION
DE **3 700 LITRES** D'EAU
EN BOUTEILLE OU UN ALLER-RETOUR
CAEN-STOCKHOLM EN AVION !

⁽³⁾ Source : calculateur d'impact carbone officiel de l'ADEME <https://impactco2.fr/>

JOUER COLLECTIF

Les alternatives à l'automobile semblent parfois compliquées voire impossibles à mettre en œuvre, surtout en zone rurale. Pourtant des solutions existent, testées et éprouvées partout en France. Avec le dispositif de conseil C'MoB & pro, vous pourrez bénéficier de conseils, de retours d'expériences et découvrir les pistes d'actions adaptées à votre situation. Vous aurez également l'opportunité d'explorer et de co-construire des solutions partagées avec les autres établissements du territoire, dans une logique de coopération territoriale.



SUR NOTRE TERRITOIRE, LA DISTANCE
MÉDIANE DOMICILE-TRAVAIL EST DE
9,4 km
UN GRAND NOMBRE DE PARCOURS
POURRAIENT ÊTRE EFFECTUÉS AUTREMENT
QU'EN AUTOMOBILE ⁽⁴⁾

⁽⁴⁾ Distance médiane sur le territoire de Coutances mer et bocage : la moitié des actifs parcourent moins que cette distance ; la moitié plus que cette distance. Source : The Shift Project / Observatoire des Territoires

QUEL EST MON RÔLE DANS C'MOB & PRO ?

Vous allez être sollicités pour répondre à une enquête sur vos déplacements et participer à des ateliers, tester des solutions !

**Contribuer à la démarche
C'MoB & pro, c'est aller
ensemble vers des transports
plus performants et solidaires.**



12 janvier 2024

Phase A: approche psycho-sociale

- Communication ludique multi-supports : vidéo / sondage / quiz
- Argumentaires «positifs» ciblés selon le public (employé / salarié) orienté sur les enjeux et les gains potentiels
- Campagne de recrutement personnalisée : mailing en 3 phases, formulaire de manifestation d'intérêt, appui sur des événementiels existants (petit déjeuner d'entreprise...), relations individuelles (services, élus...)

Quel est le pourcentage des actifs qui utilisent l'automobile pour aller au travail sur le territoire de Coutances mer et bocage ?

A: 55% B: 70% C: 85%

Vous souhaitez connaître la réponse ? c'est

[ici](#)

Quel est le pourcentage des ménages en précarité énergétique à cause du coût des carburants sur le territoire de Coutances mer et bocage ?

A: 6 % B: 12 % C: 18 %

Vous souhaitez connaître la réponse ? c'est [ici](#)

Phase A: approche psycho-sociale

- Communication ludique multi-supports : vidéo / sondage / quiz
- Argumentaires «positifs» ciblés selon le public (employé / salarié) orienté sur les enjeux et les gains potentiels
- Campagne de recrutement personnalisée : mailing en 3 phases, formulaire de manifestation d'intérêt, appui sur des événementiels existants (petit déjeuner d'entreprise...), relations individuelles (services, élus...)
- Formation «obligatoire»: montée en compétence, engagement collectif et émergence d'un réseau de référents mobilisés

Les grandes étapes

- Phase B : accompagnements
- Plusieurs étapes
 - Rencontre individuelle des entreprises, diagnostic des sites
 - Campagne de diffusion des enquêtes salarié·e·s de mai à juillet auprès de toutes les entreprises
 - Intégration de données RH dans l'outil géomob et analyse
 - Restitution individuelle auprès de chaque employeur
 - Restitution collective le 17 octobre
 - Groupe de travail en vue d'élaborer un plan d'action commun
 - Autour du covoiturage, de l'animation et du vélo prioritairement



Bilan

Diagnostics, enquêtes, communication, plan d'actions



synthèse

Pas de

«perte» des
entreprises
engagées

- Pool de 14 + 1 employeurs
 - Aubert Labansat
 - Cetih
 - Papeco
 - Elvia
 - Unither
 - Regnault
 - Socopa
 - Groupement des employeurs de Havres
 - CMB
 - Ville de Coutances
 - CCAS de Coutances
 - Mission Locale
 - Torchio
 - + Abalone

— Soit 3355 salarié·e·s concerné·e·s

Des pratiques de mobilité avec des points communs

Une majorité de salariés
autosolistes

Près de 90 %

Nombre de répondants au
questionnaire
730 salariés/2 673,
soit 27,3%

Plus de la moitié des
salariés qui mangent sur
place le midi

Moins d'impact carbone

Dans de nombreux
établissements, quelques
salariés avec une pratique
alternative à la voiture
individuelle.

Des distances domicile
travail de
18 % à moins de 5
km

Les potentiels d'évolution

Des salariés qui se projettent sur un changement de mobilité

Report modal par type de transport

- Covoiturage **48,9 %**



- Vélo, VAE **29,6%**



- Bus Nomad **20,3 %**



- Autopartage **15 %**



C'MOB

Questions / réponses

C'MOB



**Au boulot...
à vélo !**

Le programme OEPV c'est...

...un **parcours/programme** sur lequel l'employeur est accompagné : **techniquement** et **financièrement** vers la **labellisation** «Employeur Pro-Vélo», le tout, gratuitement.

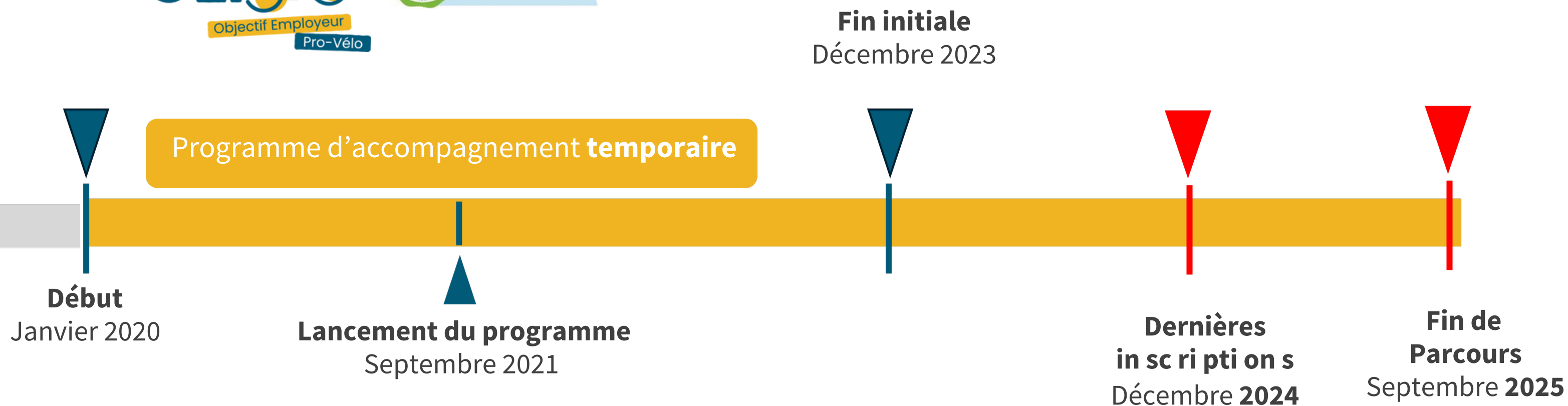
Le label permet de ...



- **Valoriser votre engagement** en faveur du Vélo
- **Renforcer la marque employeur** auprès des futurs salariés
- **S'engager** dans une démarche RSE
- **Enrichir** votre démarche pro-vélo
- Accéder à une **communauté d'employeurs Pro-Vélo**
- **Développer la pratique vélo** de vos salariés et **collaborer** à la meilleure santé de vos collaborateurs

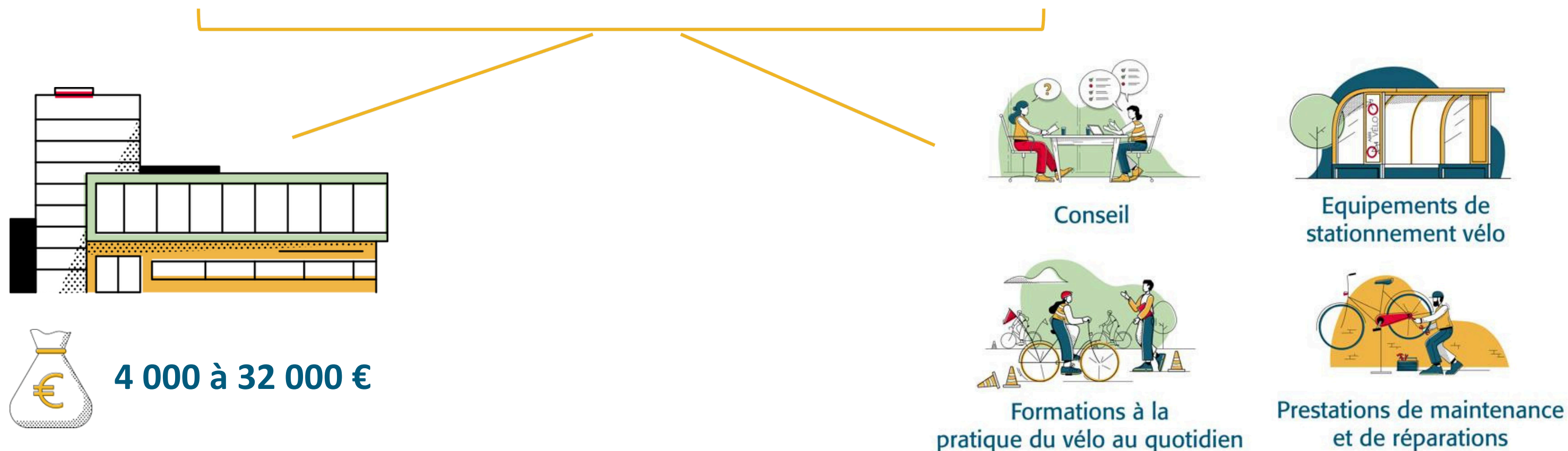


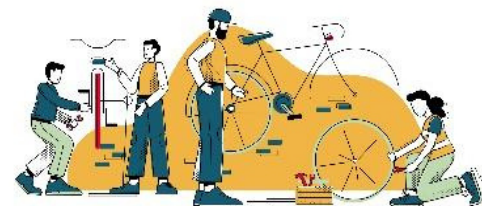
Le calendrier



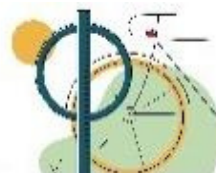

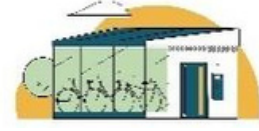






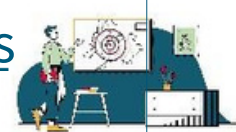

Perdure dans le temps

Le parcours bénéficiaire





Le catalogue

Stationnement vélo <i>(Pris en charge à 40%)</i>	Attaches sous abris  <div>Sur devis Plafond 80 € HT / emplacement</div>	Abris  <div>Sur devis Plafond 650 € HT / emplacement</div>	Consignes sécurisées  <div>Sur devis Plafond 1200 € HT/ emplacement</div>	Services complémentaires  <div>Sur devis Plafond 300 € HT/Service</div>
	Formations à l'usage du vélo au quotidien <i>(Pris en charge à 60%)</i>	Remise en selle <div>Une image contenant texte, clipart Description générée automatiquement</div>  <div>120€ / pers. 2H 1 à 3 personnes</div>	Rouler en sécurité <div>Une image contenant texte, clipart Description générée automatiquement</div>  <div>350€ / session 1H30 3 à 6 personnes</div>	Prise en main VAE et vélo cargo à assistance électrique  <div>230€ / session 1H 3 à 8 personnes</div>
Prestations de maintenance et réparations <i>(Pris en charge à 40%)</i>	Révision des vélos personnels des salariés  <div>70€ par vélo ½ à 1 journée (45 mn /vélo) 4 à 14 vélos du personnel</div>			Atelier mécanique participatif  <div>400€ / session 3H 4 à 12 personnes</div>
	Conseil et Accompagnement <i>(Pris en charge à 60%)</i>	Définition d'une stratégie vélo <div><div>Moins de 250 salariés 6800 € max 1 visite sur site au moins 8 jours max</div><div>Plus de 250 salariés 8500 € max 1 visite sur site au moins 10 jours max</div></div>		Formation et outillage du référent mobilité vélo  <div>2550€ max 1 visite sur site 3 jours max</div>

Merci pour votre écoute !



contact@employeurprovelo.fr

[Facebook](#) | [Twitter](#) | [Linkedin](#)



AGENCE 71 BPM

ConstanceGrangier – constance@agence71bpm.com

