



Atelier des Solutions Vallée Normande de la Seine

Transition industrielle et écologique

Destination : Communauté de l'Atelier des Solutions VNS

Titre : CARNET D'ATELIER N°2

Date : Novembre 2025

Type : Livrable

Version : 3.0

PRÉAMBULE

- ✓ Déroulé de la recherche de solutions
- ✓ Objectifs de l'Atelier n°2
- ✓ Participation à l'Atelier n°2

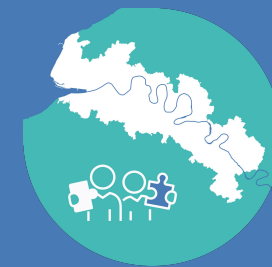
RETOURS D'EXPÉRIENCE CRERCO et GIP SYE

- ✓ Rappel des entretiens pré-enregistrés
- ✓ Réactions des participants suite au visionnage

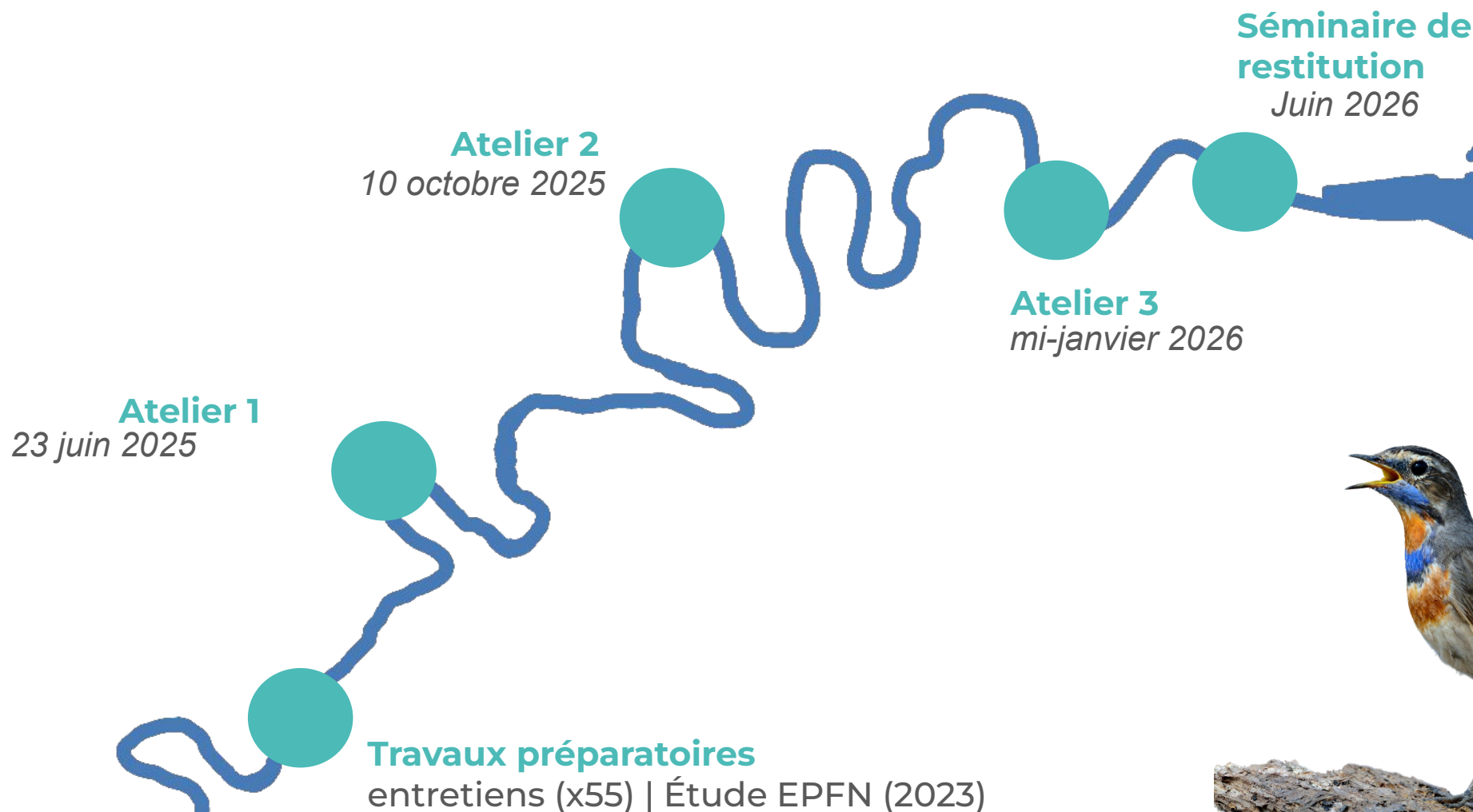
SOLUTIONS PRODUITES EN ATELIER n°2

- ✓ Problématiques concernant la séquence ERC
- ✓ Problématiques concernant la dynamique communautaire
- ✓ Problématiques d'ouverture

Déroulé de la recherche de solutions



Comment faire pour développer l'industrie en Vallée Normande de la Seine tout en renforçant la biodiversité du territoire ?



Objectifs de l'Atelier n°2

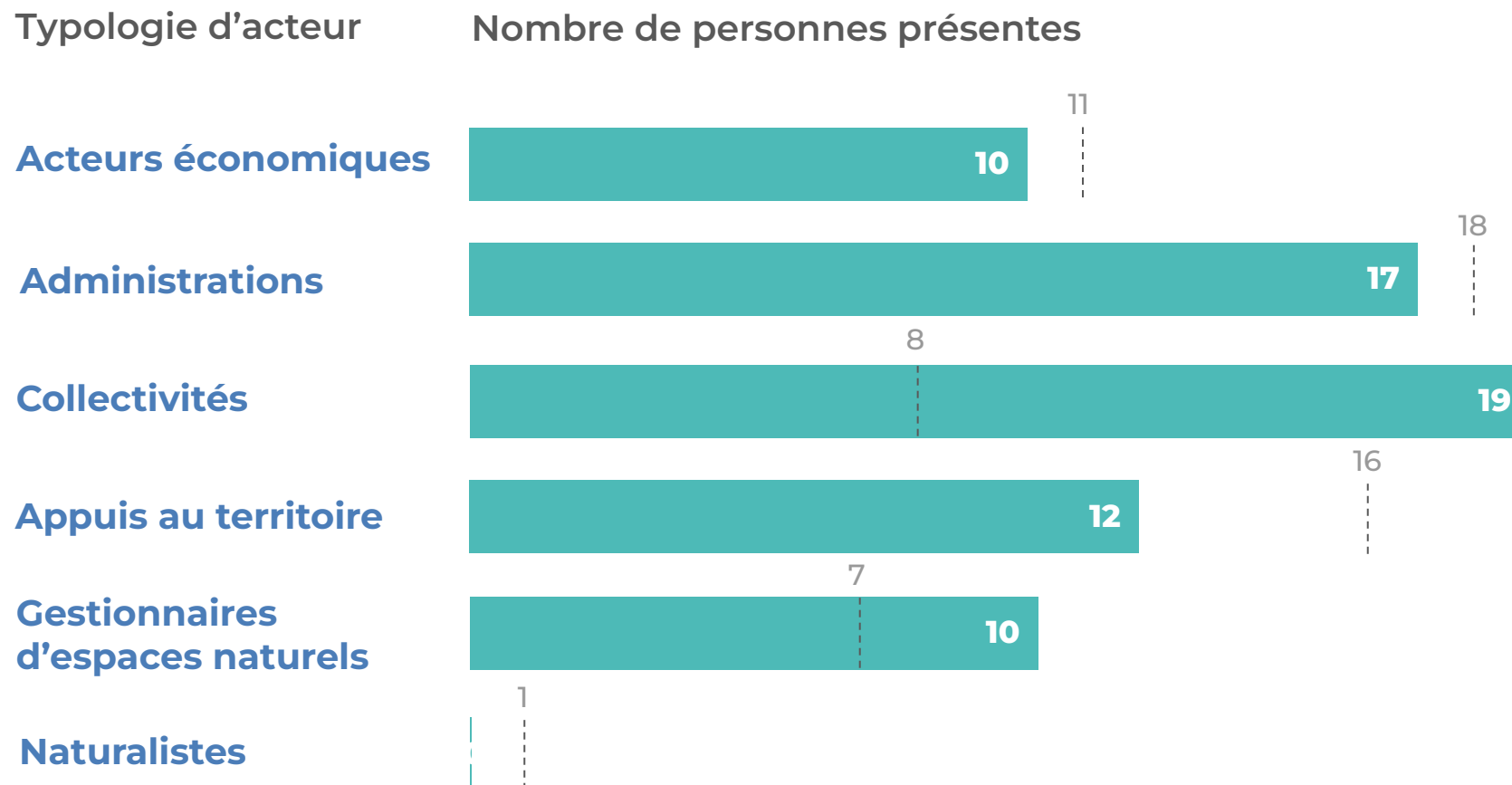


1. **Répondre aux 8 sous-problématiques** issues de l'ATELIER n°1 avec 5-6 fiches solutions prometteuses par problématique, et soutenues par la communauté.
2. **Fédérer la communauté** autour d'une recherche créative de solutions communes.
3. Passer un bon moment, **créer un souvenir commun.**

Participation à l'Atelier n°2



Un total de 68 participant.e.s (61 en Atelier n°1)



2 Facilitation



RETOURS D'EXPÉRIENCE GIP SYE et CRERCO

Rappel des entretiens pré-enregistrés pour l'occasion



10 minutes



7 minutes



QUESTIONS POUR LE GIP SYE

- ◆ Parle-t-on de friche industrielle ou de friche agricole pour ces opportunités foncières ?
- ◆ Comment est qualifiée le gain potentiel des sites ? Et quel suivi est réalisé pour vérifier ce gain écologique ?
- ◆ Comment sont financés les agriculteurs ? Par les mesures compensatoires de l'aménageur ?
- ◆ Comment peut-on préqualifier une compensation ?
- ◆ Comment avez-vous identifié les enjeux écologiques à atteindre ?

QUESTIONS ET COMMENTAIRE POUR LE CRERCO

- ◆ Qui est à la gouvernance/présidence du CRERCO ?
- ◆ Diagnostic flash : Comment ? Quand ? Objectifs ?
- ◆ Ça n'est pas de la compensation mais de l'atténuation de dégâts agricoles financés par une opération d'aménagement.
- ◆ Quel est votre positionnement, AMO ou Maître d'ouvrage ?

(*) telles que rédigées par les participant·e·s



LES SOLUTIONS PRODUITES EN ATELIER N°2

Légende



Solutions Folles



Solutions de Bon sens stratégique



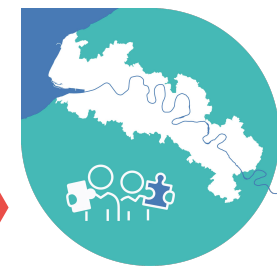
Solutions Quick Win

S4.1

Numérotation donnée
par les participants

S4.1

Numérotation donnée
par le prestataire

**Un Chef d'Orchestre**

PITCH : Il coordonne les opérateurs de la séquence ERC sur le territoire, en mobilisant les différents acteurs. Sa feuille de route est la doctrine régionale (cf. solution dédiée).

F

FICHE B

Construire le réseau et l'ouvrir aux séquences E et R

PITCH : Trouver une organisation qui permette de réunir les acteurs et les opérateurs de l'ERC et la compensation écologique, en s'inspirant de structures ou réseaux existants (ex : réseau de la sobriété foncière en Normandie porté par la DREAL/Région, ou la CRIGE) (en étant attentifs à élargir suffisamment les nombres). Ce réseau pourrait se réunir plusieurs fois par an et selon différents formats pour partager des objectifs, des stratégies et des retours d'expérience.

B

FICHE D

Mobilisation de toutes les réserves foncières

PITCH : Il y a du foncier "réservé" : terrains le long des infrastructures, terrains de développement futur avec potentiel de grands groupes. À court terme, il faut identifier le foncier | à moyen terme, il faut définir une stratégie globale et partagée de mobilisation de ce foncier | à long terme, le mobiliser pour des implantations ou des compensations.

Q

FICHE A

Élaborer une doctrine régionale

PITCH : Clarifier le cadre réglementaire s'appliquant aux mesures de compensation en VNS et aboutir à une doctrine consensuelle pour guider les porteurs de projets et les opérateurs de compensation.

Q

FICHE C



Créer une gouvernance à l'échelle des 8 EPCI

PITCH : NA

F

S2.1

Mettre en place une stratégie du territoire rassemblant tous les EPCI

PITCH : NA

B

S2.2

Mesures compensatoires efficaces dans le temps et adaptatives aux évolutions climatiques

PITCH : NA

B

S2.3

Créer une stratégie foncière communautaire (EPCI) intégrant tous les acteurs

PITCH : NA

Q

S2.4

Écouter les scientifiques / experts

PITCH : Apporter les connaissances scientifiques.

Q

S2.5

Faciliter des compensations sur le foncier agricole

PITCH : ... ou comment concilier l'exigence écologique de la compensation avec l'activité agricole.

Q

S2.6

**La liberté de la nature guide l'action**

F

PITCH : un gain de biodiversité est lié à la création naturelle d'espaces de biodiversité. Donc, il faut laisser la possibilité au fleuve, et donc la nature, de s'étendre pour créer naturellement de la biodiversité. Cette liberté doit guider l'action.

S3.1

Mettre en place une compensation plus efficiente que la réglementation

B

PITCH : (1) S'assurer que les projets vont plus loin en plus-value que la restauration équivalente en fonctionnalité. (2) Éviter que la compensation ne soit que la préservation de l'existant. (3) Développer des outils de maîtrise foncière pour favoriser le développement de projets.

S3.2

Mettre en place une gouvernance unique à l'échelle de la VNS pour aboutir à des prises de décision

B

PITCH : Une vision supra s'appuyant sur les connaissances et les enjeux pour atteindre une vision stratégique d'adaptation au long terme.

S3.3

Connaissance des enjeux et de l'état de conservation des milieux

Q

PITCH : NA

S3.4

Utiliser les outils existants pour initier une démarche de restauration planifiée à l'échelle de la VNS

Q

PITCH : Mutualiser les énergies.

S3.5

**Installer une gouvernance partagée (“tournante”)**

F

PITCH : La communauté ERC Normandie bénéficiera d'une gouvernance équilibrée et partagée dans laquelle chacun se retrouve, avec un équilibre des forces respecté.

S4.2

Une communauté à géométrie variable

B

PITCH : La communauté ERC Normande proposera une animation régionale ainsi que des groupes de travail thématiques et des groupes de travail sur un secteur identifié.

S4.3

Recenser et valoriser les ressources existantes

Q

PITCH : Recenser rapidement et régionaliser, au besoin, les ressources et retours d'expérience existants : (1) sur le fonctionnement, la gouvernance des communautés ERC existantes (charte, composition COPIL, feuille de route) ou passé (PNRBSN) ; (2) sur les outils techniques, formations, séminaires...; (3) sur des retours d'expériences inspirants, transférables. Actions de court terme pour engager le processus.

S4.1



Penser les projets de manière raisonnée et équitable

PITCH : Ouvrons nos modes de pensée en réalisant des projets de manière raisonnée et équitable. Imaginons une revitalisation des zones abandonnées, en y construisant une activité responsable qui allie enjeux économiques / emploi et amélioration de l'habitat tout en préservant la biodiversité.



S 5C

Mise en récit de la VNS de demain

PITCH : Défendre collectivement une prospective de territoire à long terme. Définir les conditions environnementales, les objectifs de demain pour concerter sur les moyens de préserver le territoire.



S 5E

Socle commun de connaissance en environnement à l'échelle de la VNS

PITCH : Construire, rendre accessible et actualiser un corpus de connaissances réglementaires, scientifiques, sociales, politiques pour adapter au mieux l'aménagement de la VNS à la multiplicité des enjeux (biodiversité, santé, économie, social...). En rendant disponible l'information au plus grand nombre, on évite "le mauvais projet au mauvais endroit". Il faut identifier un porteur d'action qui rendra disponible cette information à travers des outils (formations ET conférences, ...) à un réseau d'acteurs.



S 5B

Mettre en place un rituel favorisant le dialogue et les partenariats techniques

PITCH : Techniciens de l'aménagement de la VNS, rejoignez notre plateforme d'échanges techniques sur les projets ERC pour partager les expériences et renforcer votre expertise technique.



S 5F

Création d'une communauté de confiance

PITCH : Créons une communauté VNS basée sur la confiance. Porteur de projets industriels, décideurs locaux et habitat, regroupons nous pour trouver des solutions long terme.



S 5D

Cartographier les acteurs de l'ERC et leurs besoins

PITCH : (1) Cartographier les acteurs de l'ERC à l'échelle de la VNS et recueillir leurs besoins dans une enquête flash. (2) Des besoins recueillis dans un site accessible à tous (prémisse ou premier pas de la communauté ERC) et un animateur de la communauté (3) Des besoins pour l'évitement exprimés par le maire. Des besoins pour la compensation, côté industriel comme demandeur, ou côté opérateur comme offrant, pour renforcer un fonctionnement écologique et un terrain dont il dispose (CDL, ENS du CD).



S 5A



Impulser un changement de modèle agricole en VNS via des PSE territoriaux financés par les industriels et porteurs de projets.

F

PITCH : Impulsons un changement de modèle agricole en VNS en favorisant des filières compatibles avec les enjeux écologiques. Promouvons une filière viande herbagère avec débouchés locaux, en mobilisant des PSE, en aidant à l'investissement et créant un label. Construisons un PSE adapté au territoire et financé par les projets industriels de la VNS !

S6.4

GIP Guichet Unique de mesures compensatoires

B

PITCH : Avoir / créer un guichet unique de mesures de compensation environnementale. Être capable de proposer du foncier sur les zones les plus pertinentes (géographiquement et intrinsèques). Application des mesures dans un délai optimisé.

S6.5

Formation et dynamique collective des agriculteurs engagés

B

PITCH : Adhésion par la démonstration. Accompagner le changement de pratique par la formation.

S6.2

Informier

Q

PITCH : (1) Faire connaître à l'ensemble des parties prenantes les enjeux environnementaux et les mesures de compensation à l'échelle VNS et les spécificités locales auprès du grand public et des agriculteurs. (2) Sensibiliser à la compréhension de la séquence ERC et à ses acteurs, (3) Associer et impliquer l'ensemble des acteurs pour faciliter l'acceptabilité du projet via la communication.

S6.6

Accompagnement économique au changement de pratique agricole

Q

PITCH : L'idée est d'accompagner économiquement les agriculteurs à un changement de pratique agricole. L'objectif est de compenser la perte de productivité pouvant être induite par le changement de pratiques. Ces aides peuvent être de formes multiples (RSE, aides à l'installation, incitations fiscales,...).

S6.1

Formation et acculturation aux enjeux environnementaux dans la VNS

Q

PITCH : Les enjeux environnementaux de la VNS sont peu connus aujourd'hui. Nous proposons de développer des formations et acculturation adaptées à différents publics : les collectivités, les agriculteurs, les apprenants, les consommateurs et les acteurs du secteur agricole.

S6.3

**Remettre en cause la propriété privée**

F

PITCH : Forts enjeux, qui exigent un besoin de maîtrise foncière par des acquisitions et une gestion publique. Meilleur accompagnement des changements actuels et futurs.

S7.1

Le Meetic de la Vallée de la Seine

F

PITCH : Développer une agence de rencontre entre les besoins de restauration de biodiversité et les besoins de l'industrie de bien faire ses séquences ERC.

S7.2

Adapter la fiscalité et mieux cibler les aides

B

PITCH : NA

S7.3

Sanctuariser le foncier à vocation écologique

B

PITCH : NA

S7.4

Construire une stratégie foncière concertée et durable, incluant les enjeux de biodiversité/compensation

B

PITCH : NA

S7.5

Optimiser le foncier économique existant

B

PITCH : NA

S7.6

Identifier les potentielles optimisations et réaffectations des fonciers économiques

Q

PITCH : NA

S7.7



Créer une foncière

PITCH : un outil d'aide à la décision et de gouvernance qui permet de planifier et maîtriser le foncier de manière efficiente (préalable aux autres actions).

F

S7b.1

Définir ensemble une stratégie partagée en intercollectifs et l'axe Seine Normande

PITCH : Créer un environnement propice menant à l'expression commune d'une vision à l'échelle de la VNS traduite dans un document transparent et concerté.

B

S7b.2

Outil d'aide à la décision

PITCH : Créer de façon collaborative sur le territoire de l'ensemble des EPCI de VNS un outil d'aide à la décision multi-critères en intégrant l'ensemble des enjeux du territoire pour faciliter le choix des usages du foncier et des projets soutenables.

B

S7b.3

Observatoire du foncier en VNS

PITCH : Une solution clé en main d'aide à la décision stratégique et technique répondant aux enjeux et objectifs de tous les acteurs selon une approche holistique des données existantes, le tout en respectant les ambitions environnementales.

Q

S7b.4

Capitaliser et ordonnancer les données existantes

PITCH : Créer une base de données commune et partagée pour améliorer la connaissance du territoire.

Q

S7b.5

Mettre en place une cartographie dynamique des projets et des contraintes

PITCH : Recenser les projets de VNS économique, environnementaux, d'habitat, d'aménagement et les cartographier avec une mise à jour continue de l'information en open data via le CRIGE pour identifier les éventuels opportunités (compensation), les contraintes (vulnérabilités / changement climatique), les superpositions concurrentielles et ainsi contribuer à l'optimisation.

Q

S7b.6



Renforcer l'acceptabilité de l'industrie sur les bienfaits de la production locale

PITCH : Acculturer aux impacts de nos modes de consommation. Promouvoir une industrie locale : (1) impacts sociaux et environnementaux des productions, (2) réconcilier industrie, biodiversité et impact climatique.

F

S8.4

Accepter de (davantage) produire chez nous en maîtrisant les impacts sociaux-environnementaux

PITCH : Malgré une prise de conscience des impacts de nos modes de consommation, les besoins de l'homme resteront impactant pour la nature. Au lieu d'exporter nos externalités à des pays tiers, il convient de les assumer sur nos territoires. En maîtrisant les impacts environnementaux, acceptons d'industrialiser une partie des territoires.

F

S8.6

Impliquer la population sur les projets de développement économique de la VNS

PITCH : Améliorer la connaissance des populations sur les projets industriels afin de faciliter leur appropriation et acceptabilité. Information de l'ensemble du conseil municipal, des associations de protection de l'environnement et tout acteur concerné. Se réalise en amont de l'enquête sous égide industrielle et EPCI pour arriver plus sereinement à l'enquête publique.

B

S8.1

Prolonger le recensement des friches actuelles et leurs capacités

PITCH : Consolider la connaissance des friches industrielles et agricoles. En lien avec la collectivité analyser le potentiel pour assurer un ré-emploi adapté aux caractéristiques du site. Vigilance sur les friches agricoles car connaissance moindre.

Q

S8.2

Créer un comité paritaire pour garantir l'intérêt collectif pour l'attribution des terrains

PITCH : Créer un comité paritaire pour garantir l'intérêt collectif pour l'attribution des terrains publics : (1) acceptabilité sociale / sociétale, (2) pertinence de l'utilisation des ressources du territoire (optimisation).

Q

S8.3

Utiliser les outils existants permettant d'orienter le type d'industries à accueillir

PITCH : Des outils réglementaires (urbanisme notamment) et pécuniers (fonds, fiscalité,...) existent et existeront, à la main des aménageurs et décideurs. Concilier les besoins et les contraintes des territoires pour implanter ces industries sur les terrains adéquats.

Q

S8.5

Atelier des Solutions

Vallée Normande de la Seine

