



Atelier des Solutions Vallée Normande de la Seine

Transition industrielle et écologique

Destination : Communauté de l'Atelier des Solutions VNdS

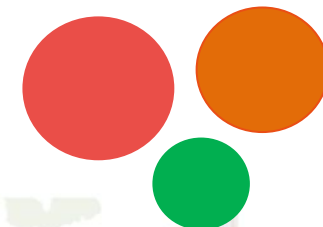
Titre : *Diapositives du contexte territorial en Atelier n°1*

Date : Juin 2025

Type : Extrait de livrable

Version : 3.0

LE TERRITOIRE : 3 820 km² - 1,1 Millions d'habitants



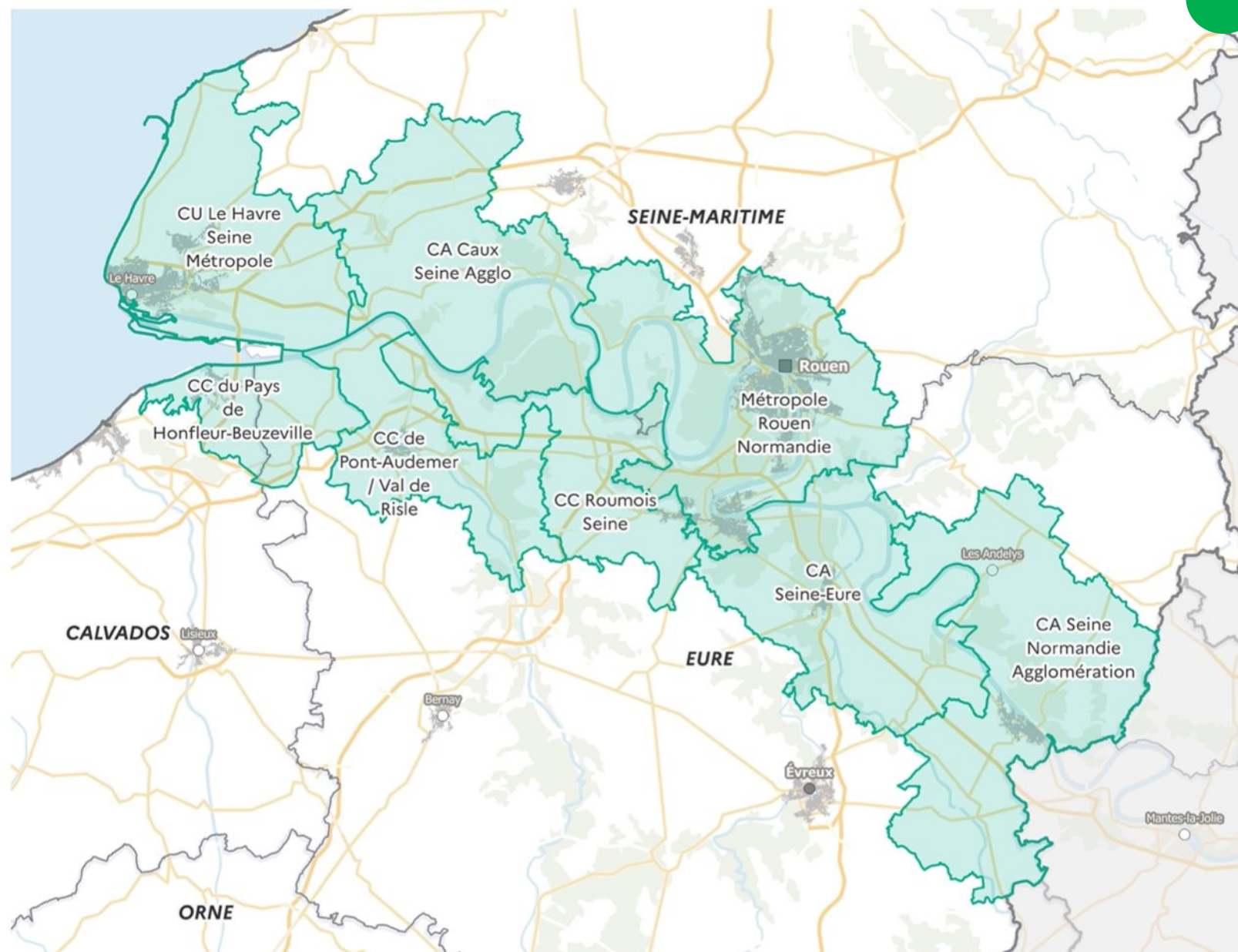
limites administratives
des 8 EPCI bordant
la Seine en région
Normandie

3 départements:

- Calvados
- Eure
- Seine-Maritime

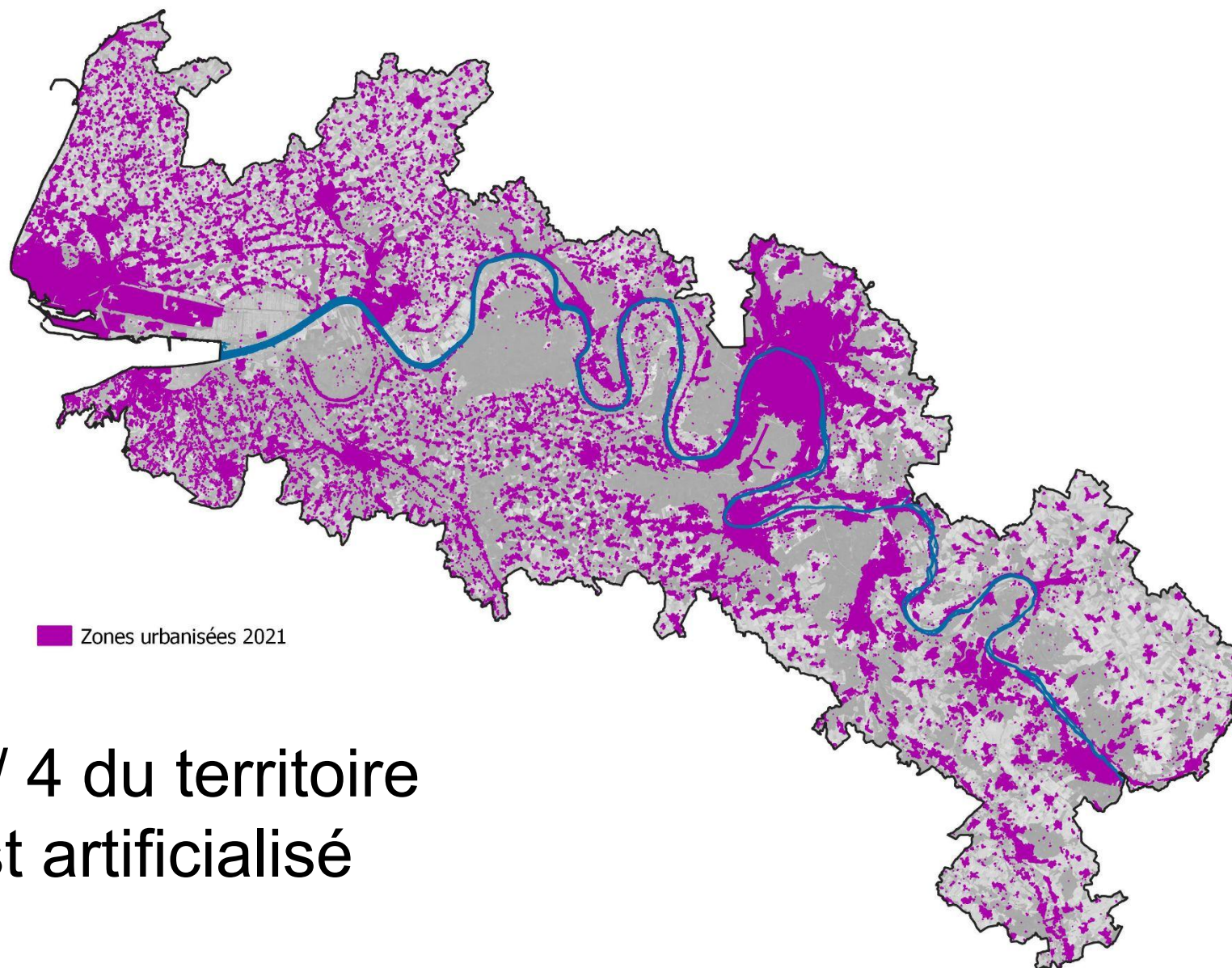
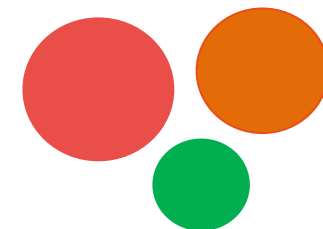
8 EPCI

391 communes



Sources :
- IGN - Plan
- DREAL Normandie

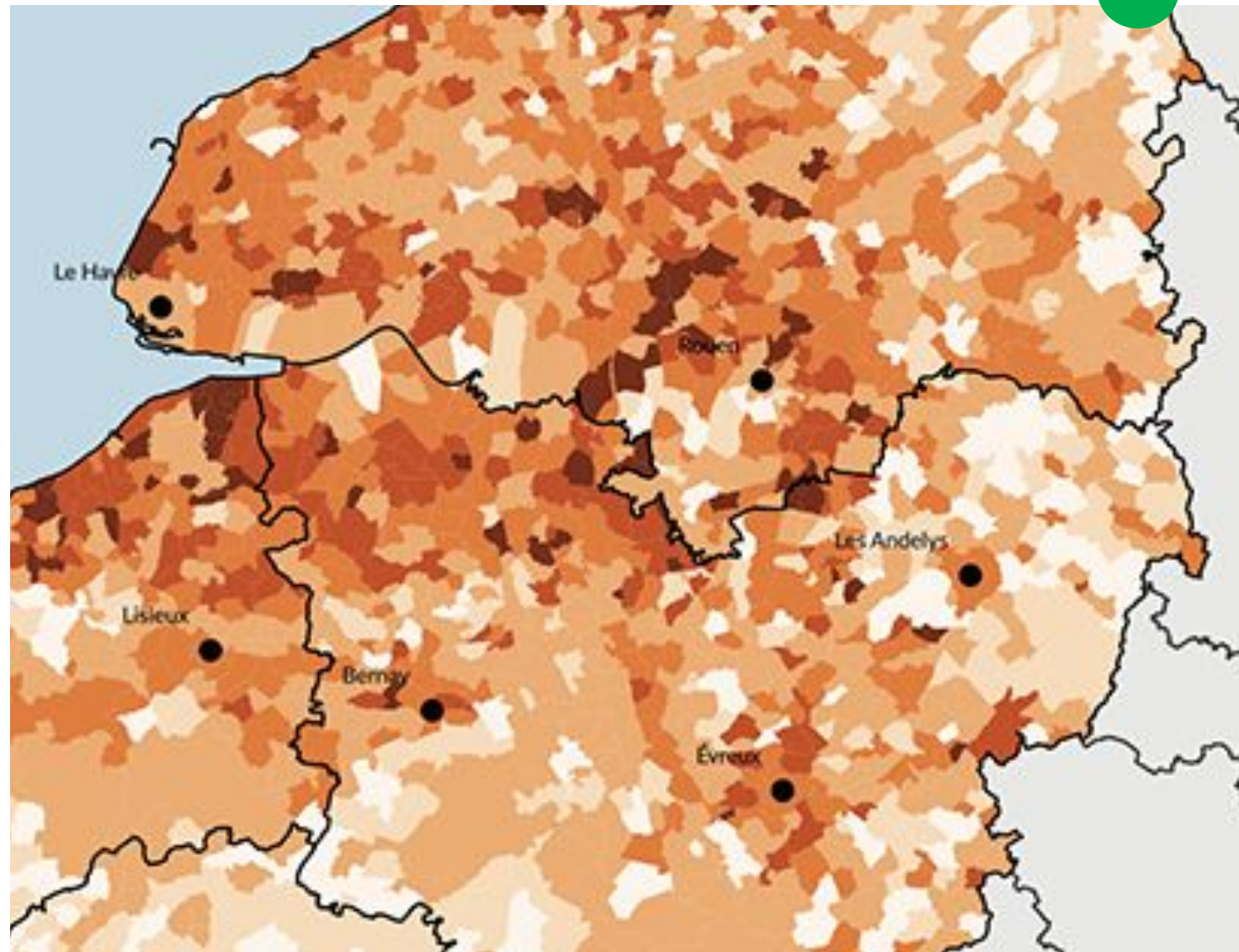
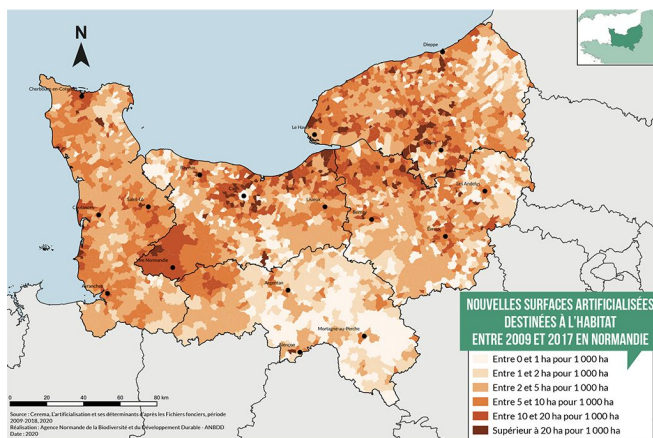
Production :
DREAL Normandie
le 24/03/2025
réf : 20250324_atelierSolutions



1 / 4 du territoire
est artificialisé

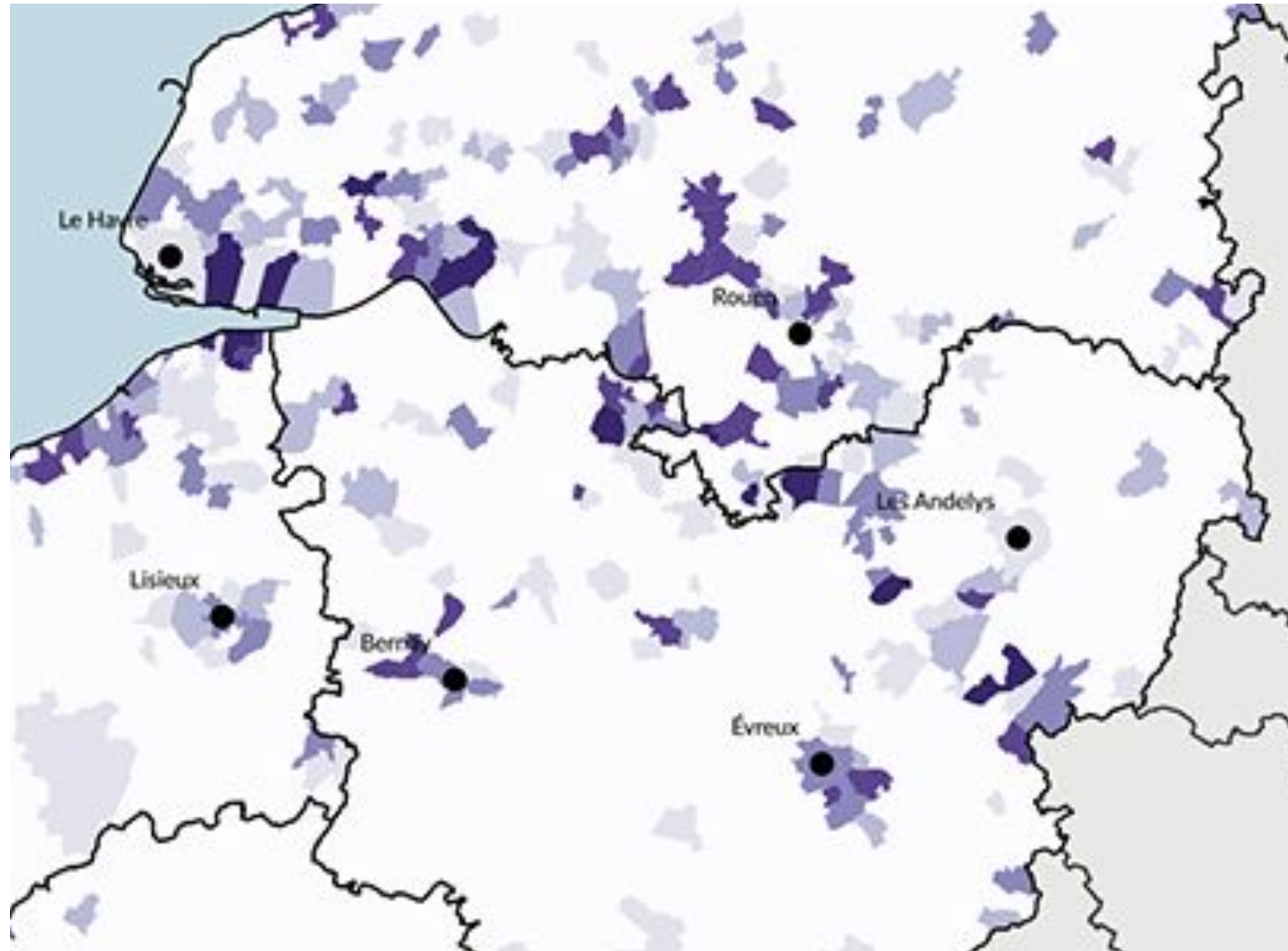
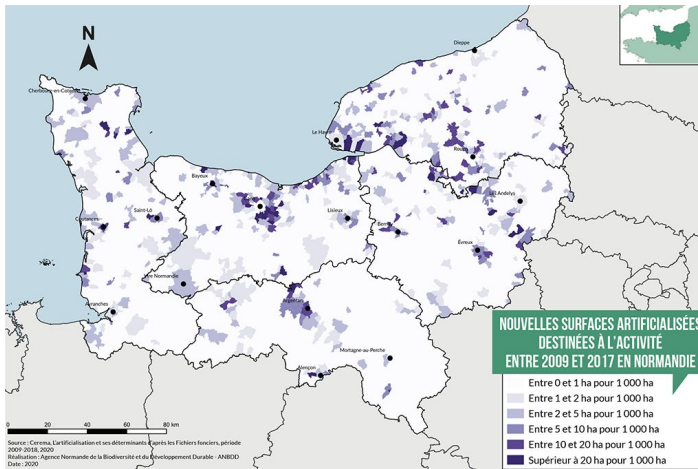
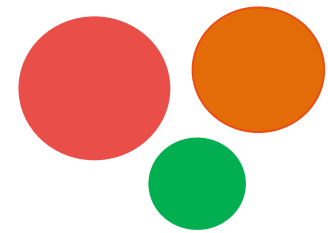
ref: DREAL Normandie

ARTIFICIALISATION : $\frac{2}{3}$ pour l'habitat

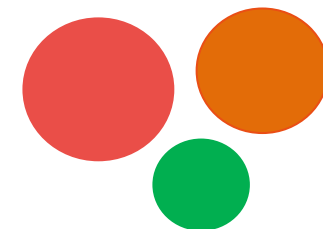


ref: ANBDD

ARTIFICIALISATION : $\frac{1}{3}$ pour l'activité économique

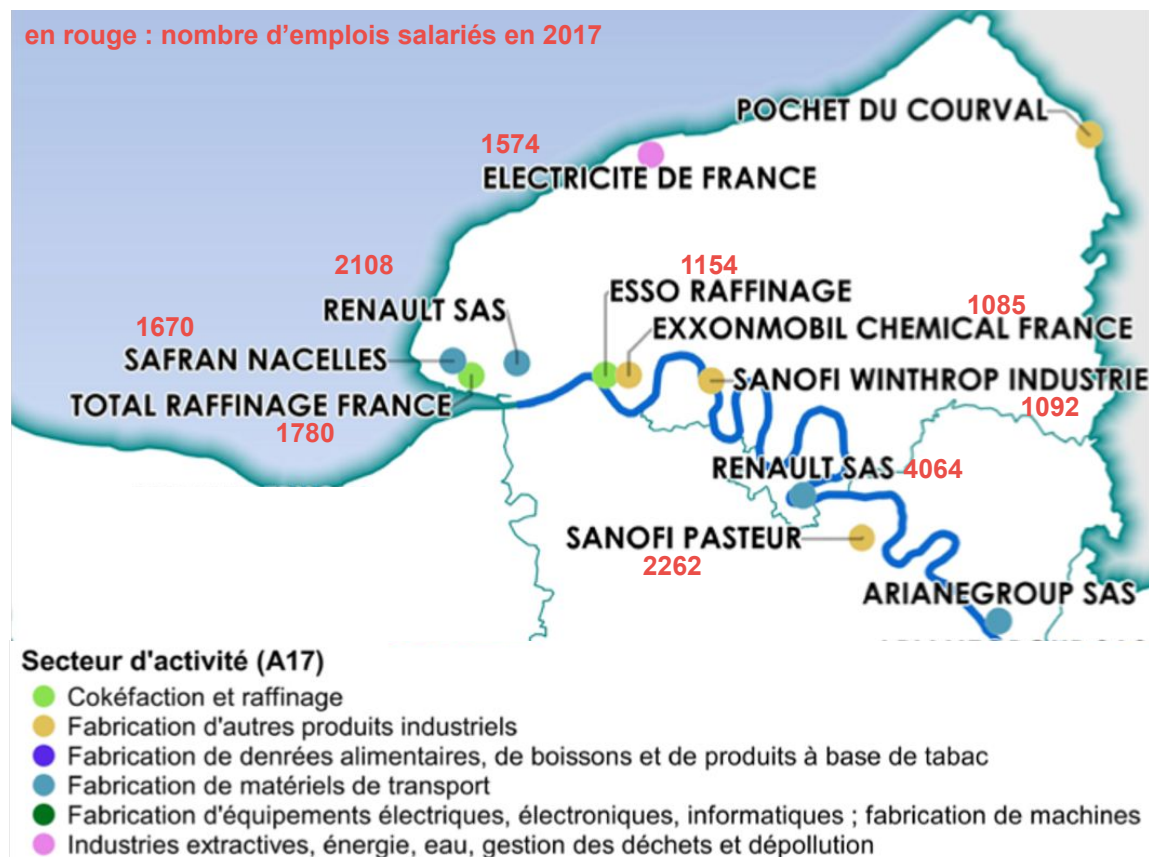


ref: ANBDD



7665 établissements industriels

112.000 emplois : Eure (1/3) | Seine-Maritime (2/3)

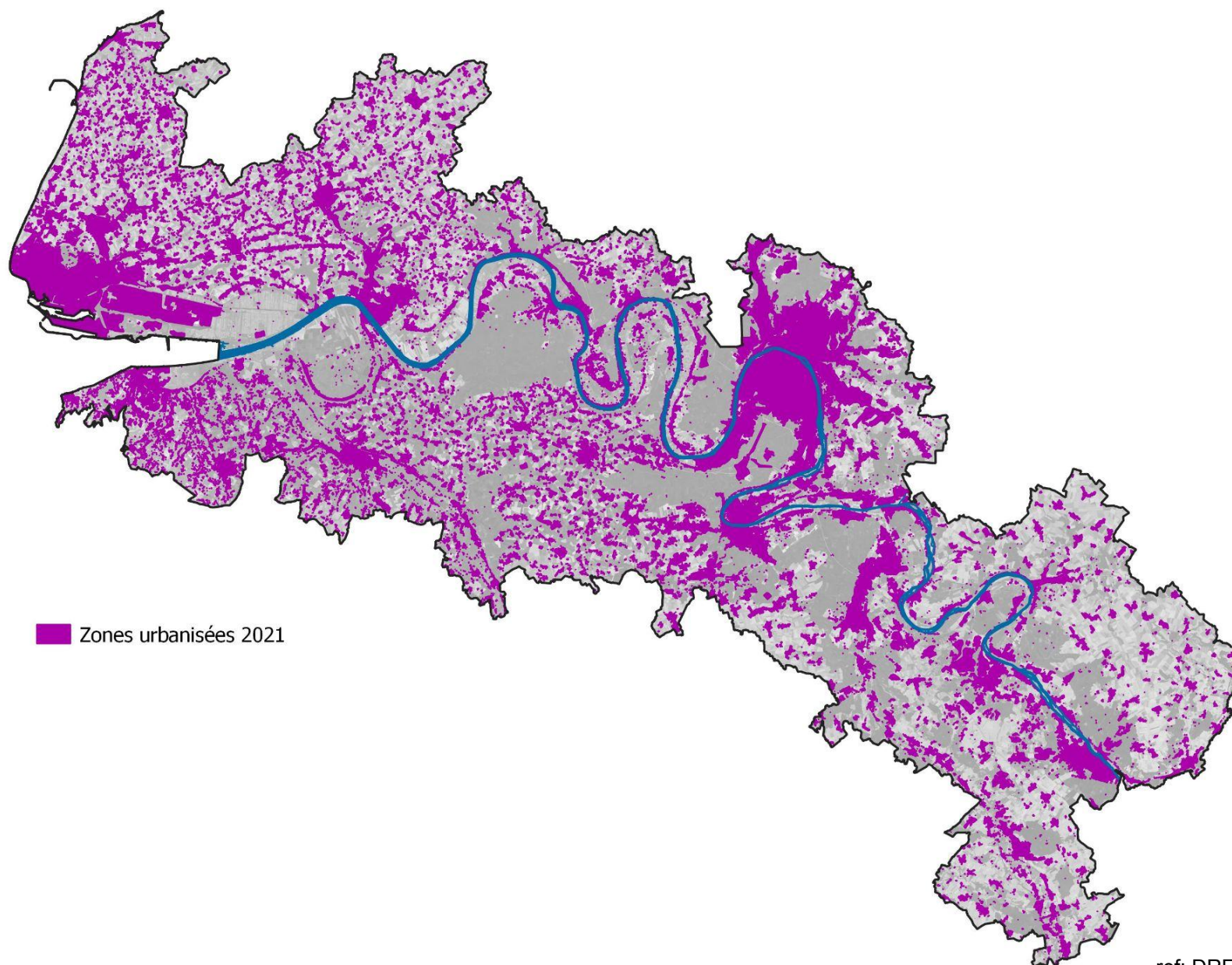
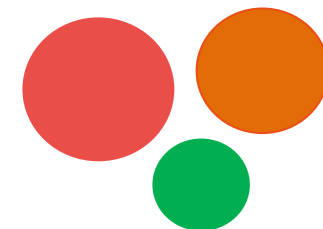


Sources : INSEE 2017 | Carte IGN-INSEE 2020

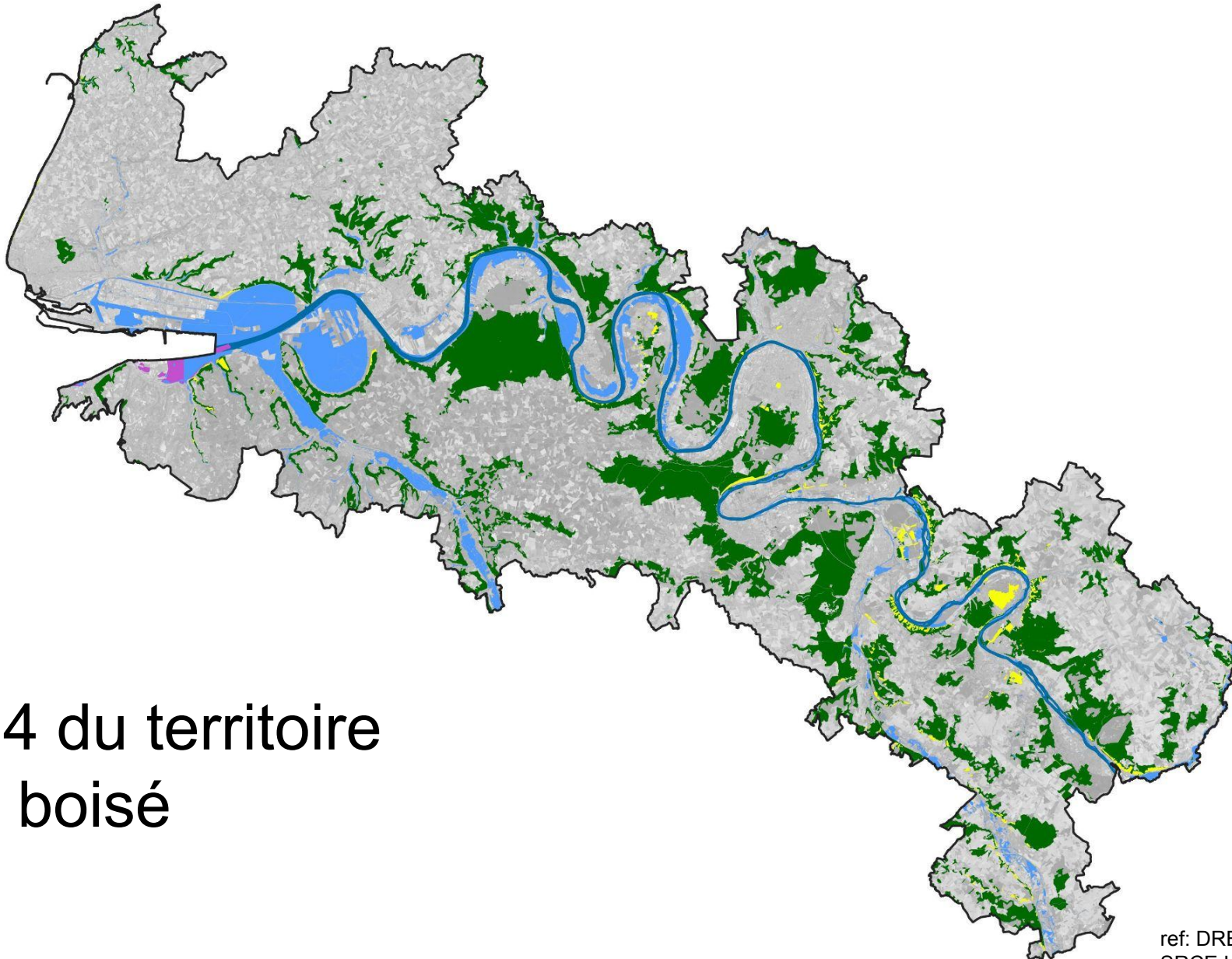
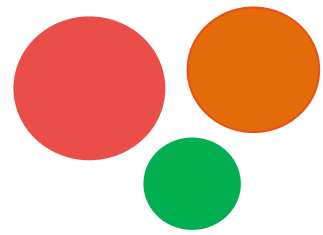
Exigences de l'industrie en :

- **Délais d'implantation** : proposer des secteurs idéalement "clés en main" dans des délais contenus
- **Localisation** stratégique : proximité de Paris et du port du Havre, 4ème port nord-européen en tonnage
- **Transport** maritime, fluvial et/ou routier
- **Énergie**, avec un enjeu de décarbonation
- **Accès à l'eau** en quantité pour certaines productions industrielles (75% berges de l'estuaire sont artificialisées, lit mineur canalisé par des digues)

Sources : INSEE 2017 | Carte IGN-INSEE 2020

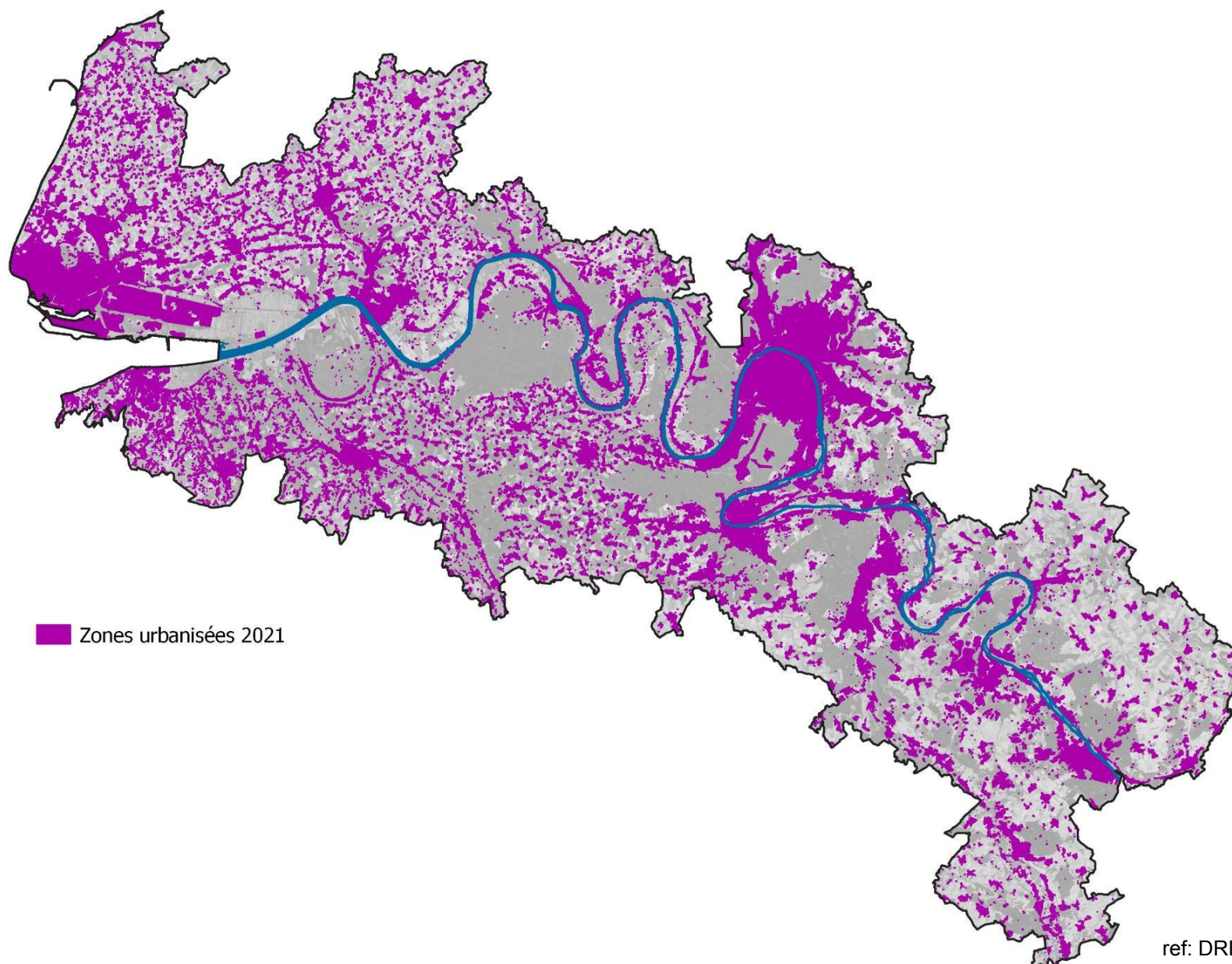
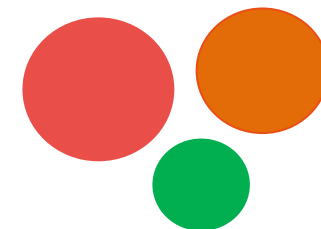


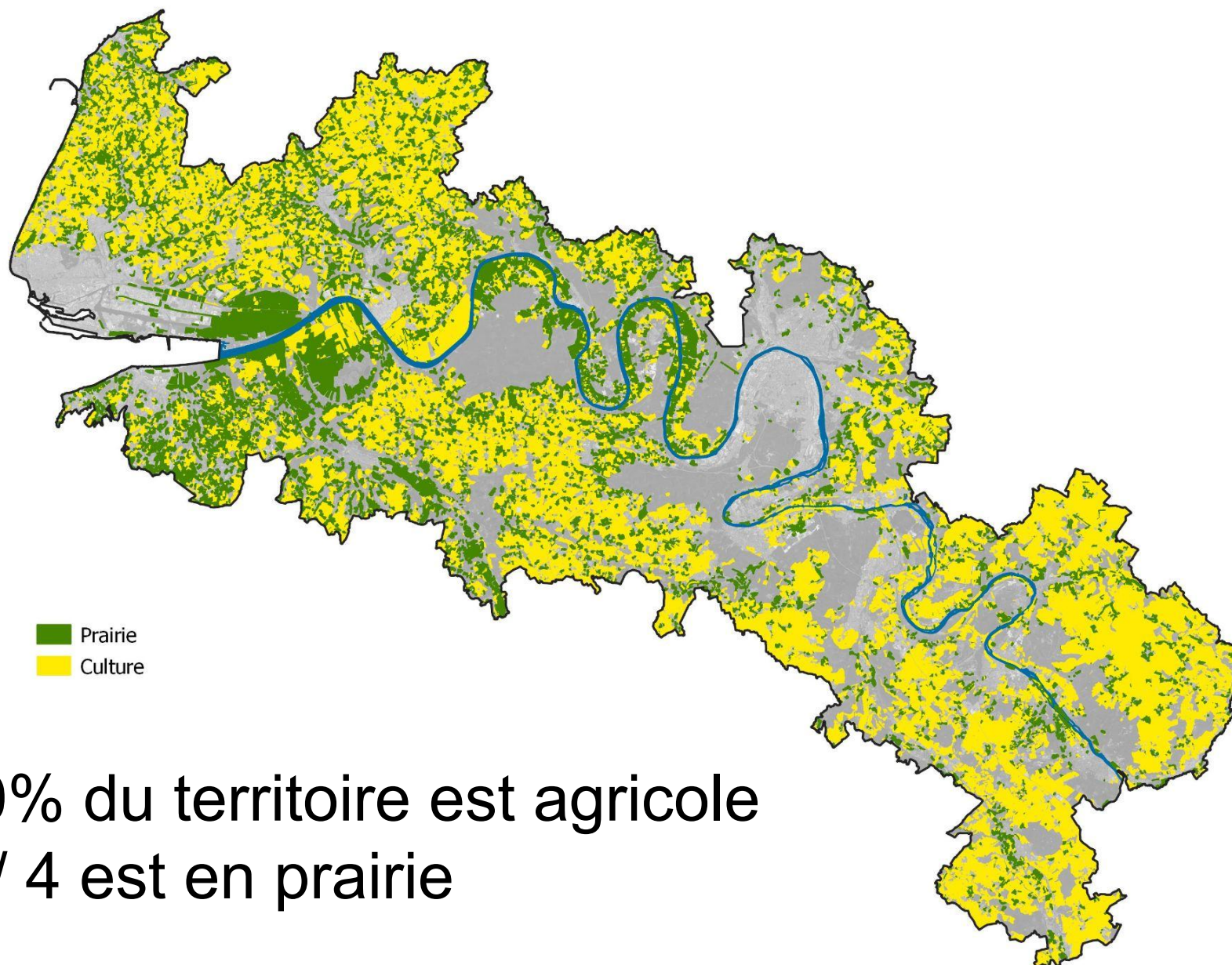
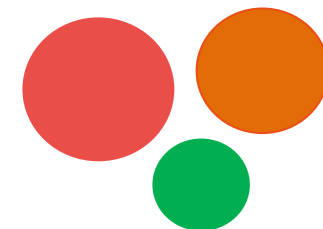
ref: DREAL Normandie



1 / 4 du territoire
est boisé

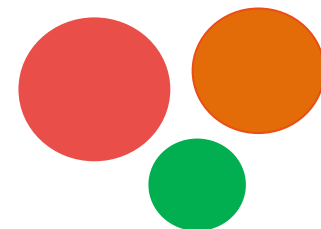
ref: DREAL Normandie -
SRCE HN





50% du territoire est agricole
1 / 4 est en prairie

ref : ASP - RPG 2024



2 213 exploitations en 2020

dont 6% bio et 20% circuit court

3 365 ETP

âge moyen : 52 ans

Dont! 30% départ à la retraite d'ici 3 ans

SAU, Surface moyenne d'exploitation : 83 ha

PBS, Production Brute Standard totale: 416 M€

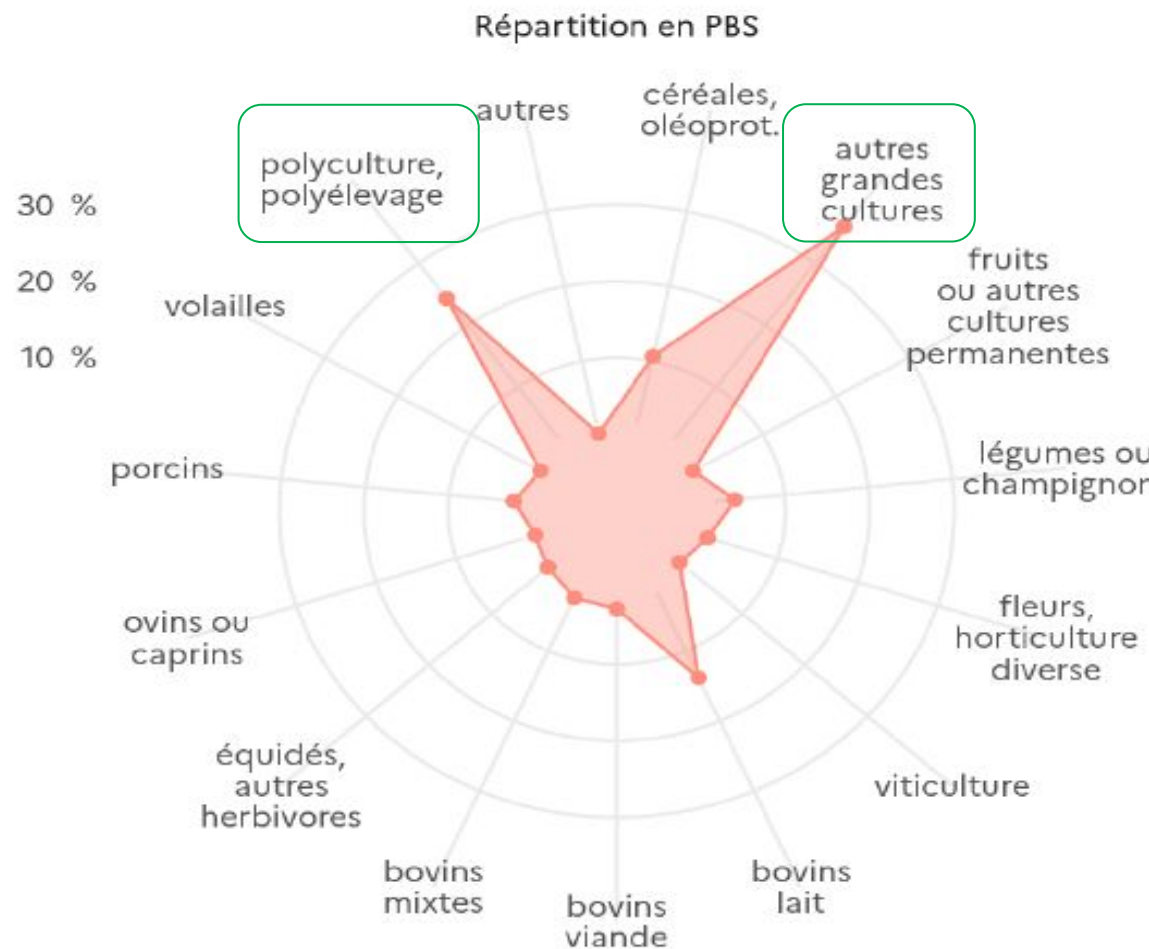
Une évolution au profit des grandes cultures :

2 x + grandes cultures entre 2010 et 2020 avec

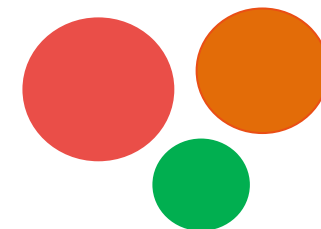
une agrandissement des surfaces / exploitant

→ A minima perte de 13 000 ha élevage.

→ Creusement des écarts de rentabilité (PBS) entre filières.

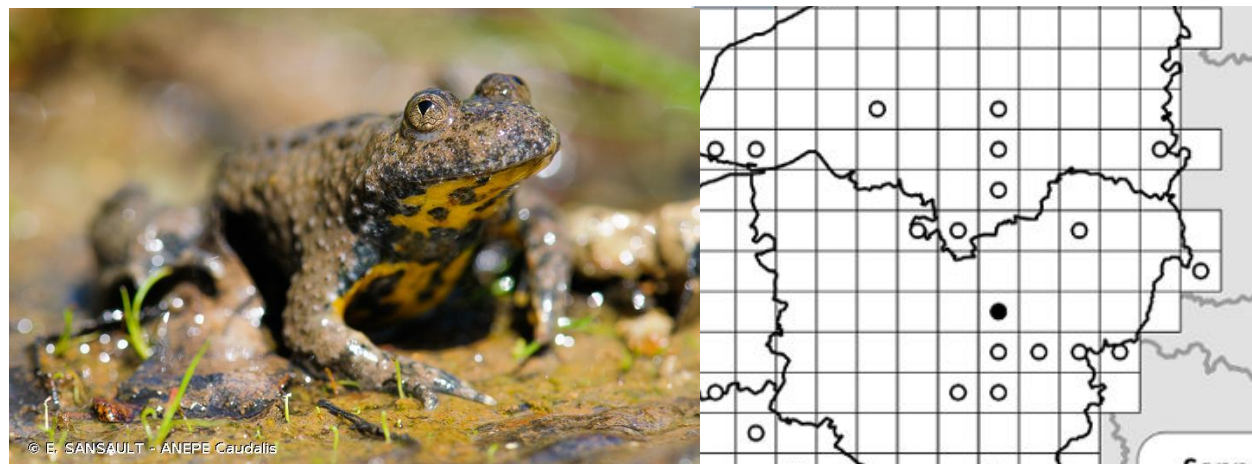


ATTARDONS-NOUS sur le lien espèce - milieu

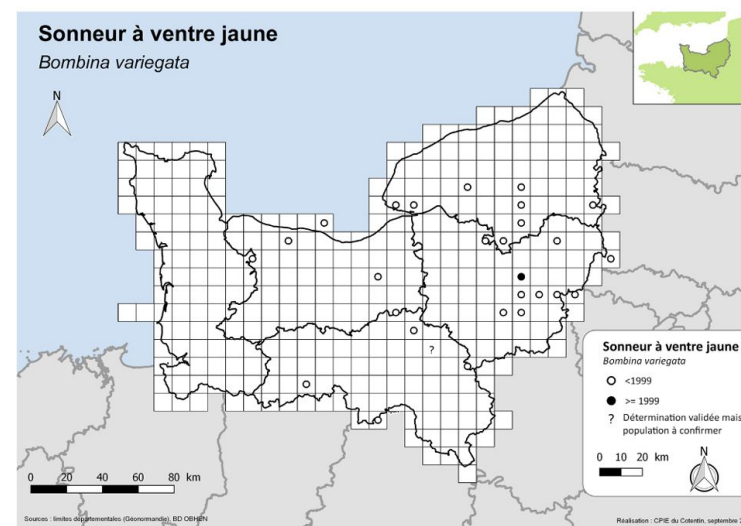


	Taux de régression de l'aire d'occupation historique	Tendance des populations
Pélobate brun	100 %	○ Disparue
Sonneur à ventre jaune	96 %	↓↓↓ Extrême
Pélodyte ponctué	49 %	↓↓ Forte
Crapaud calamite	43 %	↓↓ Forte
Triton crêté	30 %	↓↓ Forte
Triton marbré	25 %	↓ Assez Forte
Triton ponctué	23 %	↓ Assez Forte
Alyte accoucheur	22 %	↓ Assez Forte
Rainette verte	20 %	↓ Assez Forte

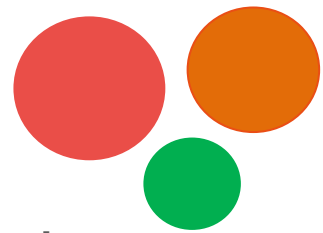
Sonneur à ventre jaune, en milieu forestier



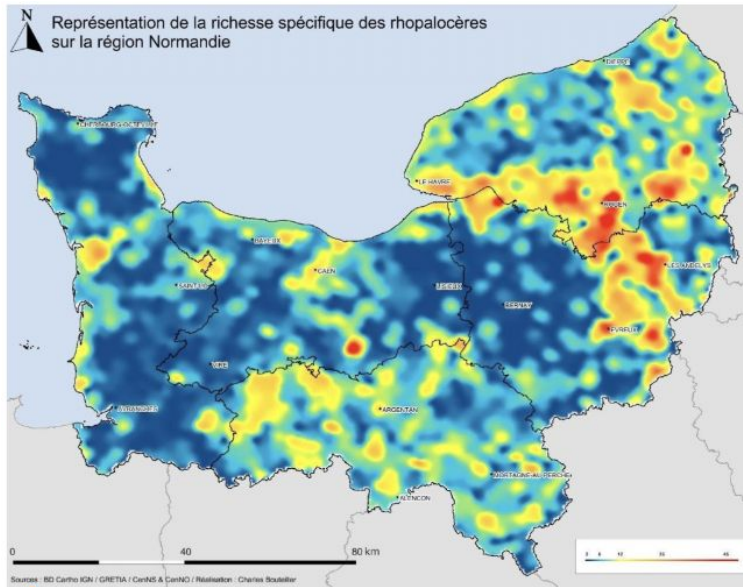
Oedicnème criard, en milieu ouvert et sec



ATTARDONS-NOUS sur l'exigence des espèces de milieux chauds et secs



Papillons de jour



Lézard des souches

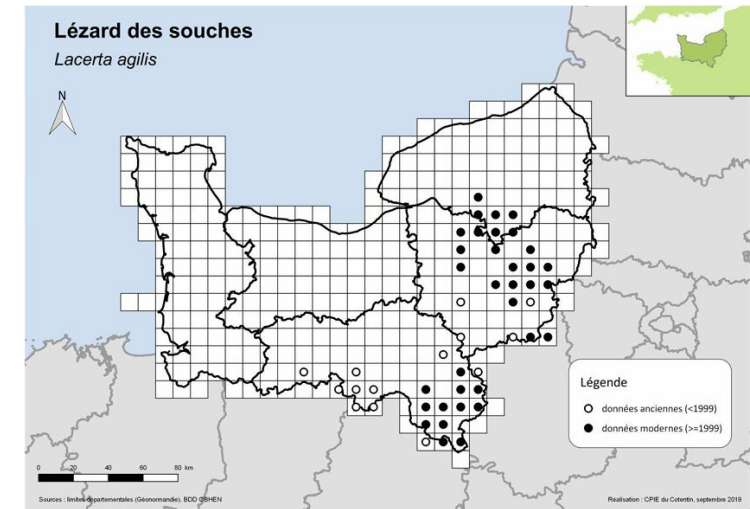


Conocéphale gracieux

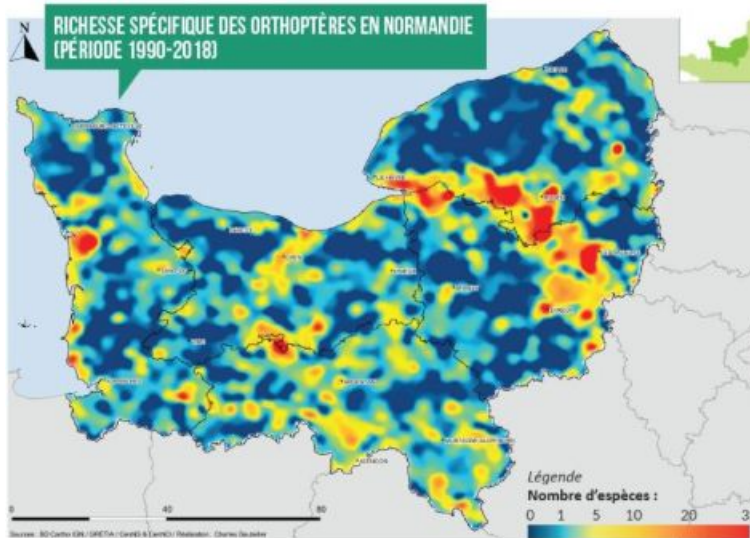


L'Agrile noir (photo: A SIMON)

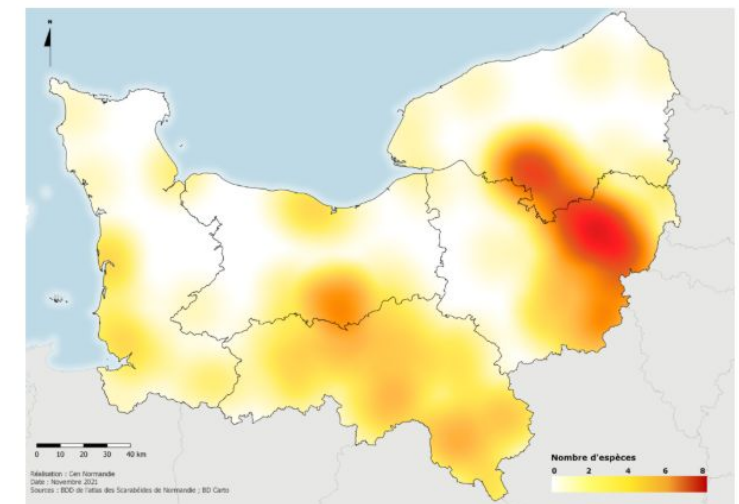
Lézard des souches



Criquets et sauterelles



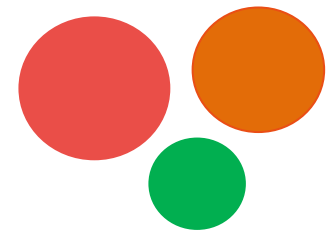
Scarabées d'affinité méridionale



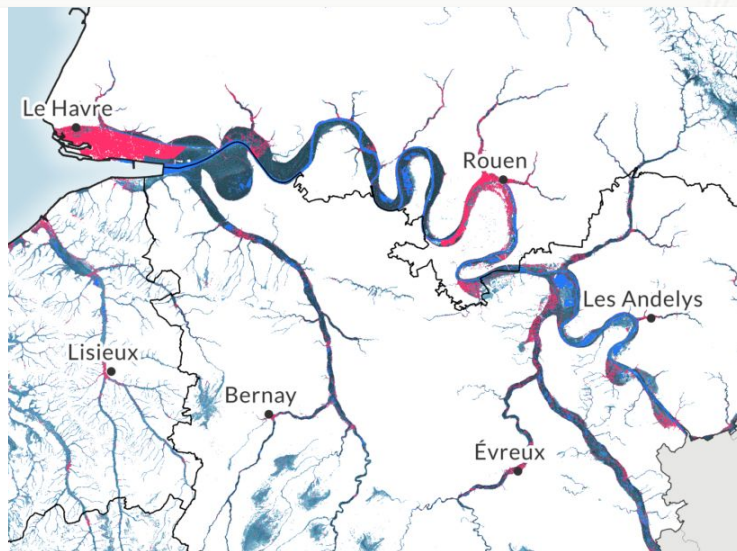
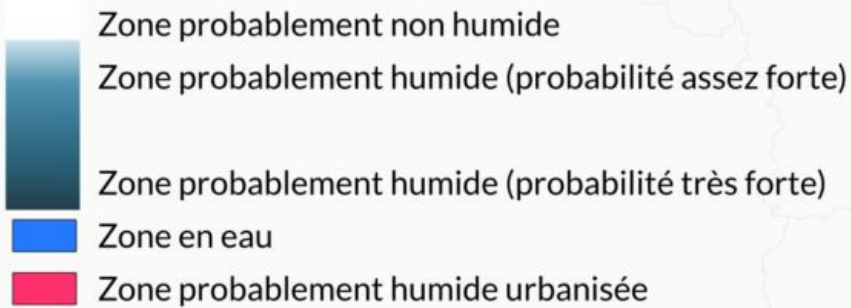
Répartition des espèces d'affinité méridionale en Normandie

ref: ANBD

ATTARDONS-NOUS sur l'exigence des espèces de milieux humides

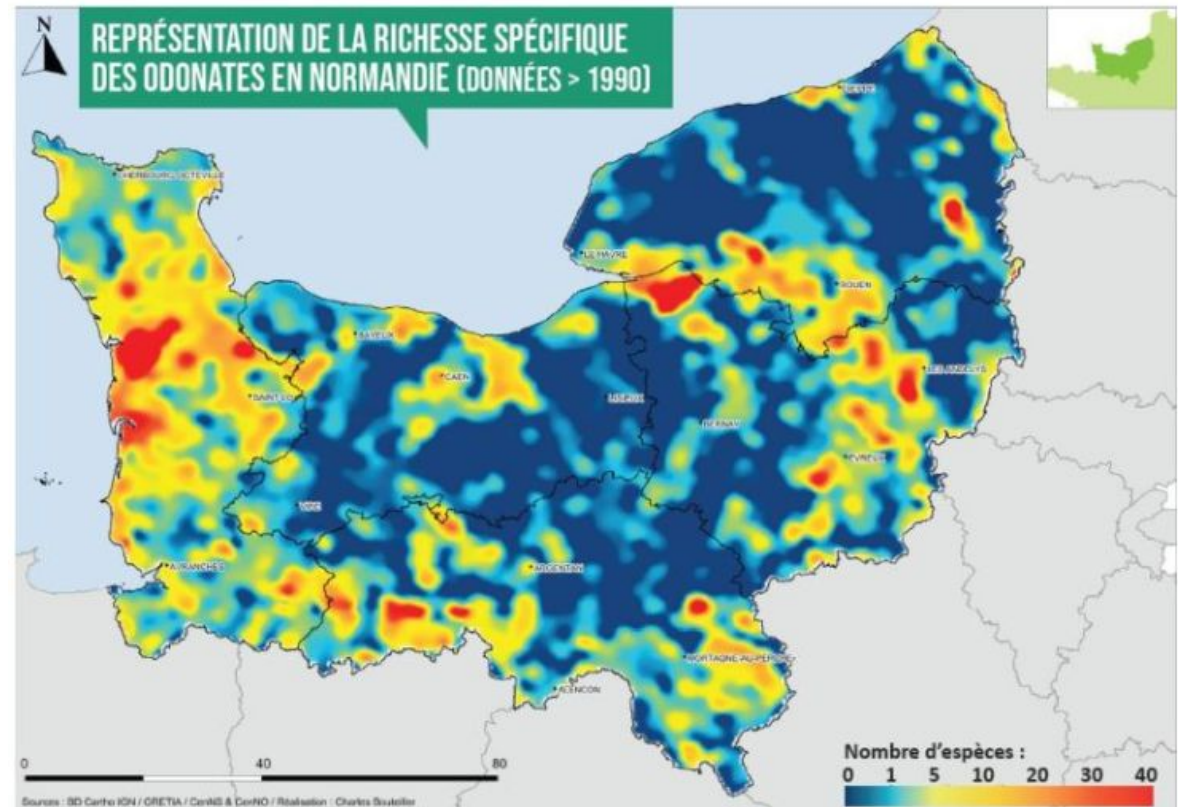


Probabilité de présence seuillée de zones humides et recouvrement par les surfaces en eau et urbanisées



Stockage carbone
Ressource et filtration de l'eau
Régulation des crues

Libellules et demoiselles

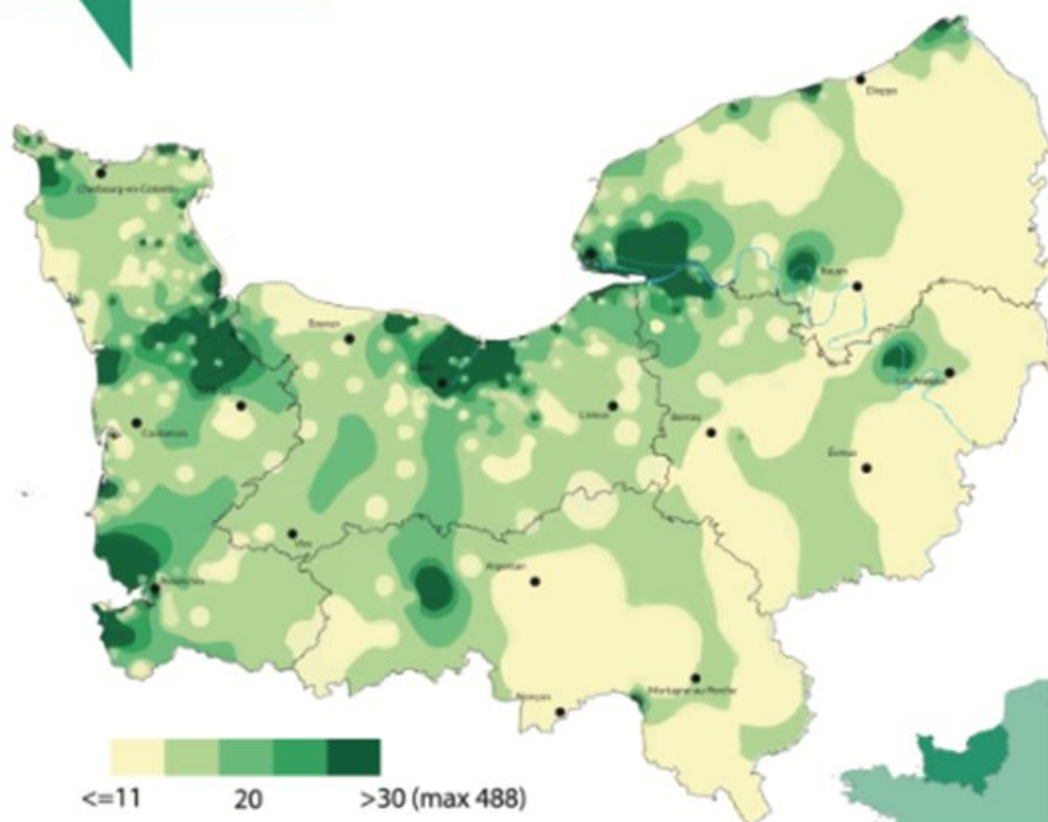


ATTARDONS-NOUS sur l'exigence d'espèces de milieux estuariens



les oiseaux paludicoles, qui vivent dans les roselières, les marais, les tourbières

DE 2011 À 2019



ref: ANBDD



Min

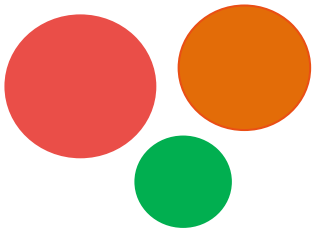
Max

Espèces paludicoles considérées :

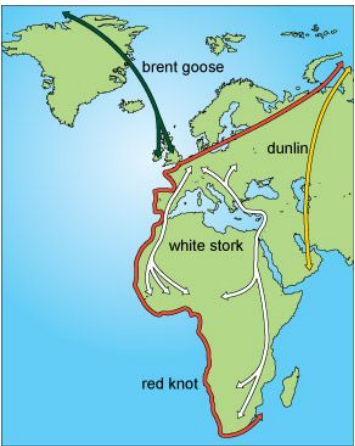
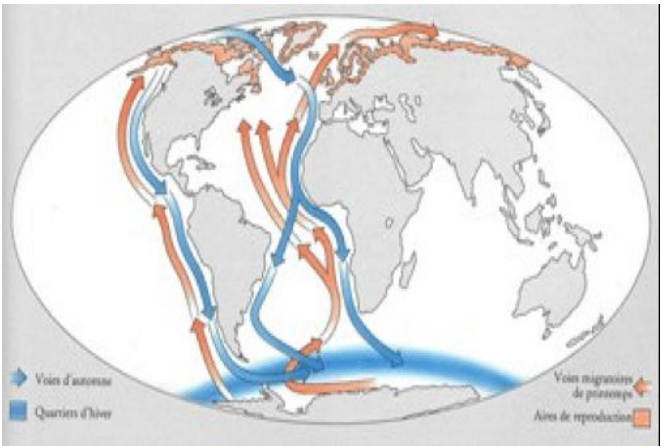
- Bouscarle de Cetti
- Locustelle lusciniöïde
- Locustelle tachetée
- Phragmite des joncs
- Phragmite aquatique
- Rousserolle verderolle
- Rousserolle effarvate
- Rousserolle turdoïde



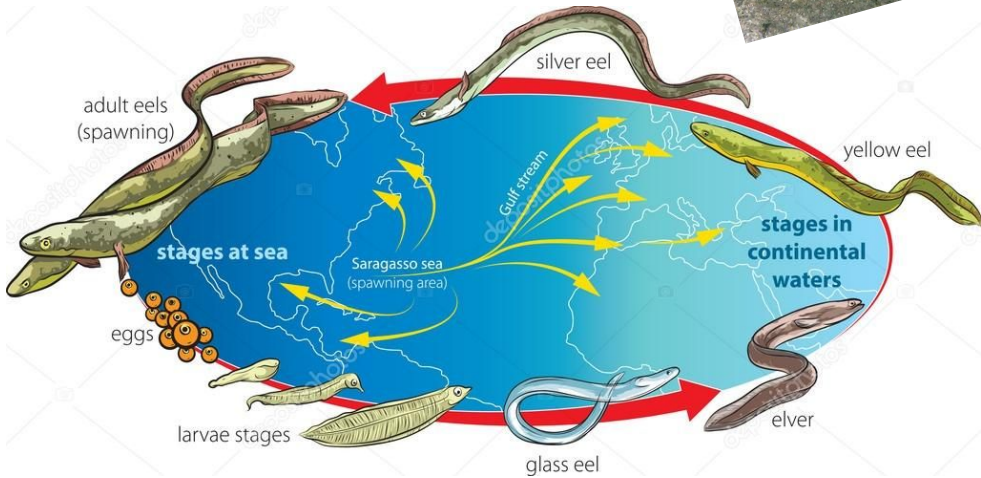
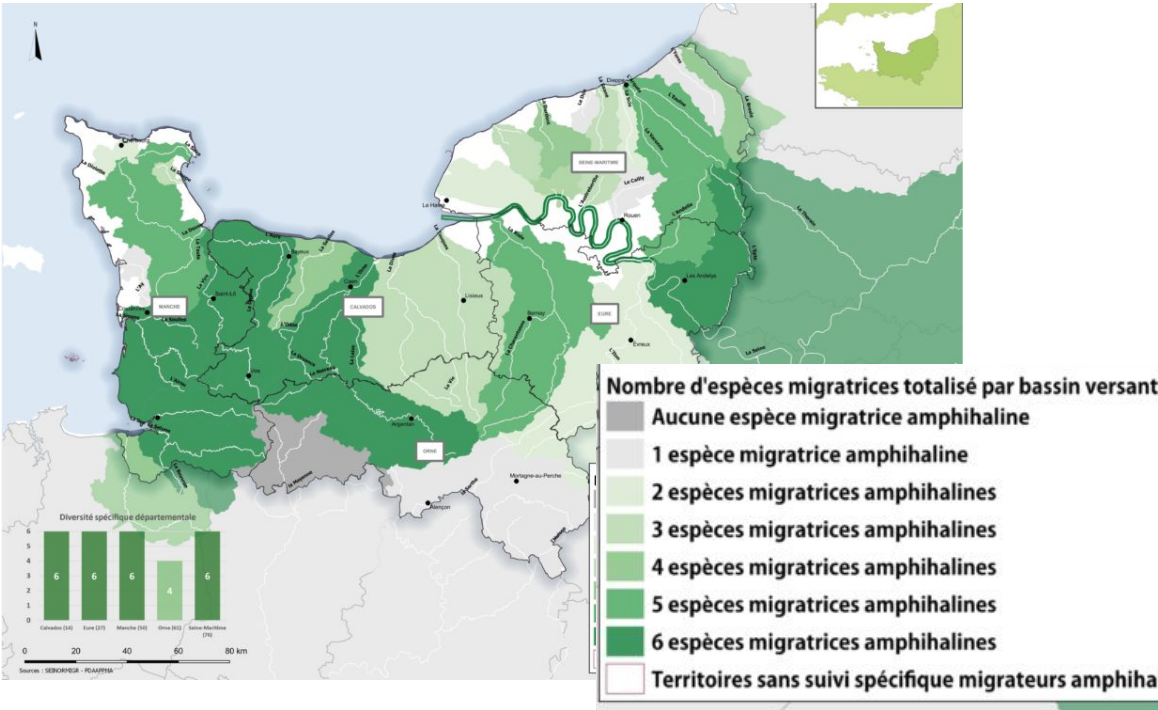
ATTARDONS-NOUS sur l'exigence de la faune migratoire



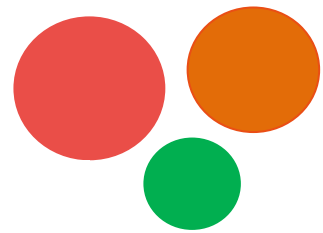
les oiseaux d'eau



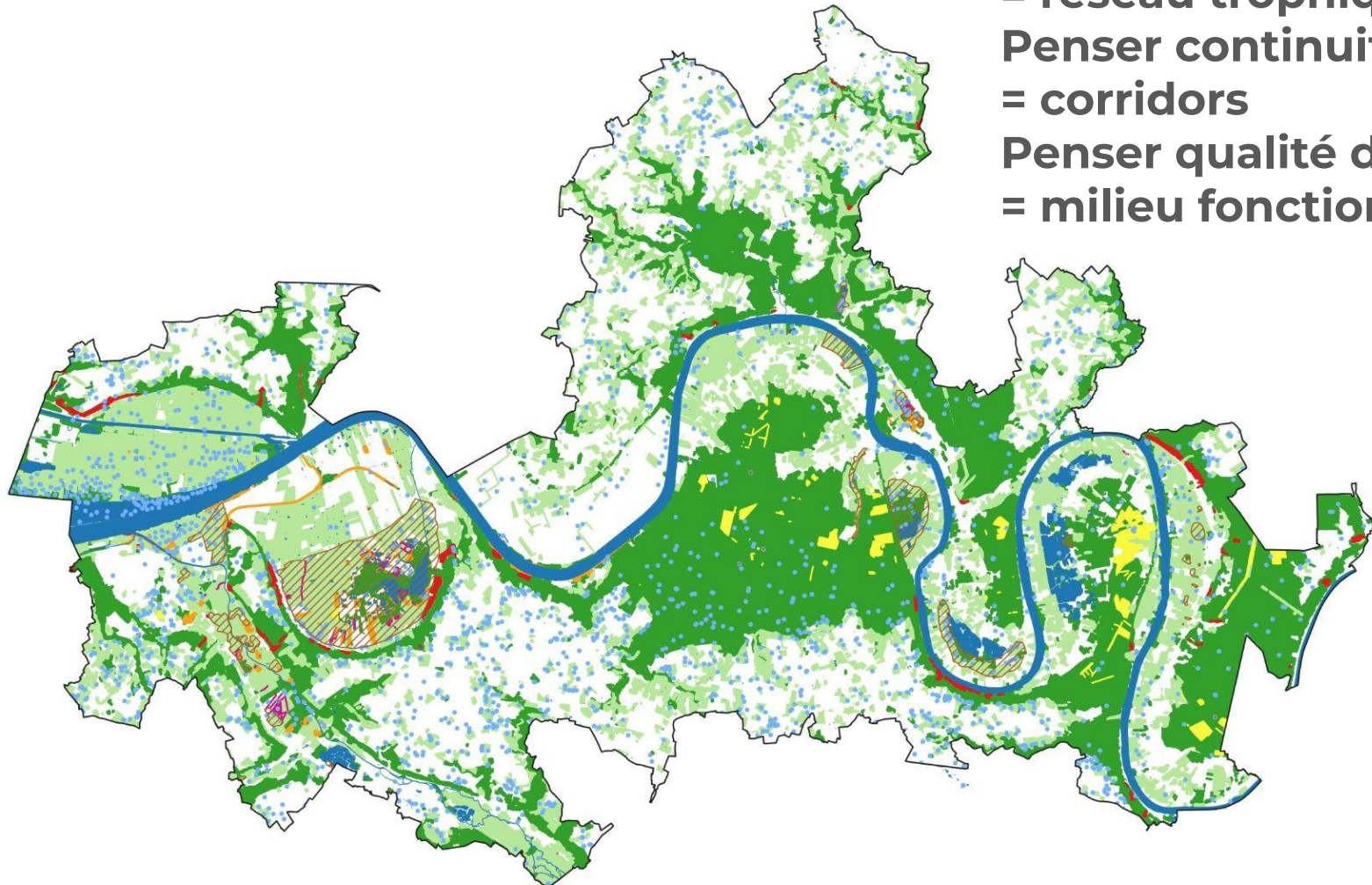
les poissons



Une carte des différents milieux au sein du territoire du PNR Parc Naturel Régional des Boucles de la Seine Normande



**Penser chaîne alimentaire
= réseau trophique
Penser continuités
= corridors
Penser qualité du milieu
= milieu fonctionnel**

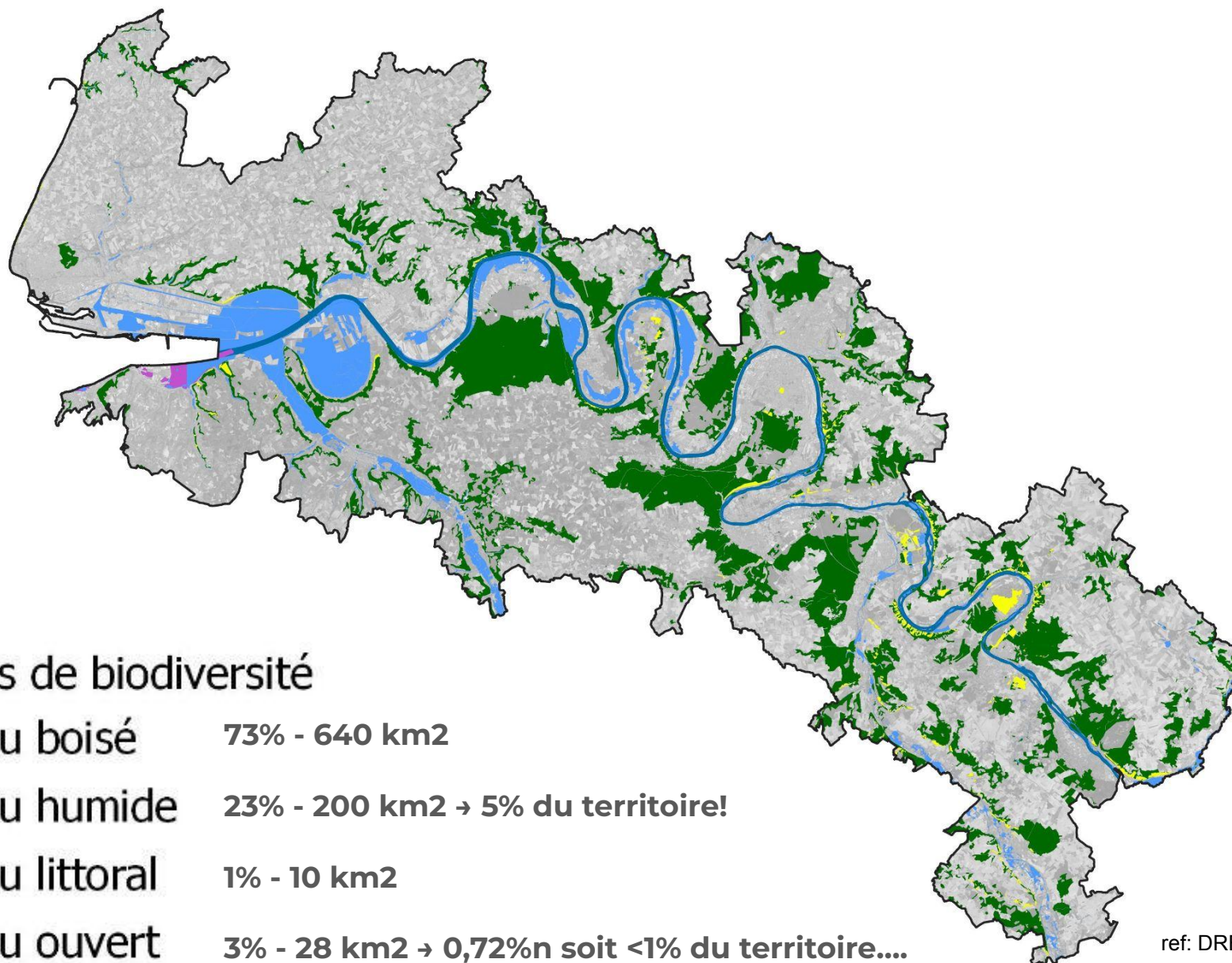
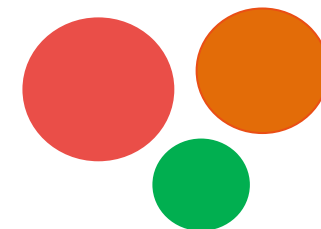


SOURCES
DRAAF Normandie (2022)
IGN - BD Forêts (2015)
CEN Normandie (2024)
PnrBSN (2024)





REALISATION
PnrBSN - SIG (2024)



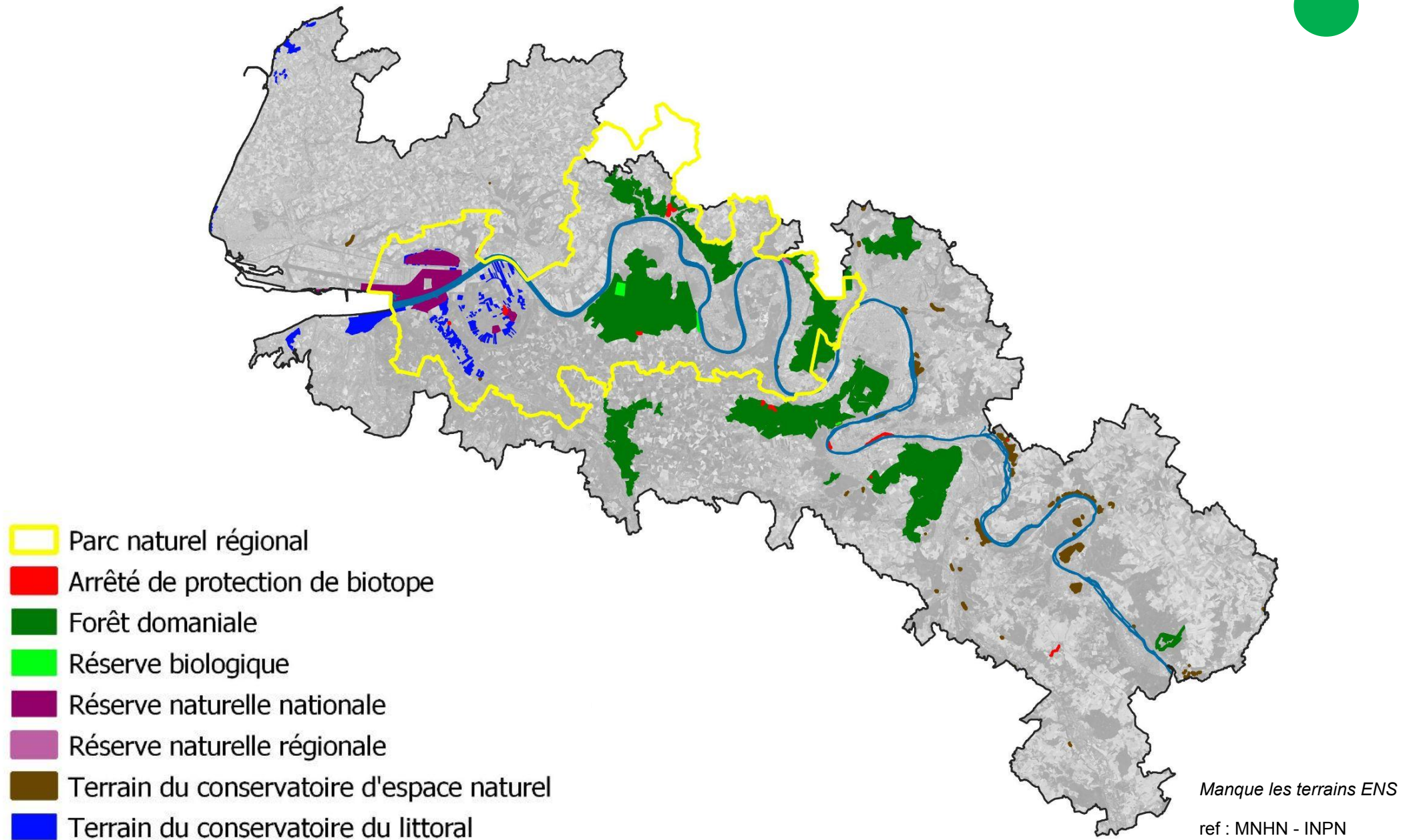
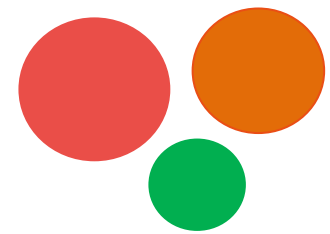
ref: PNR BSN



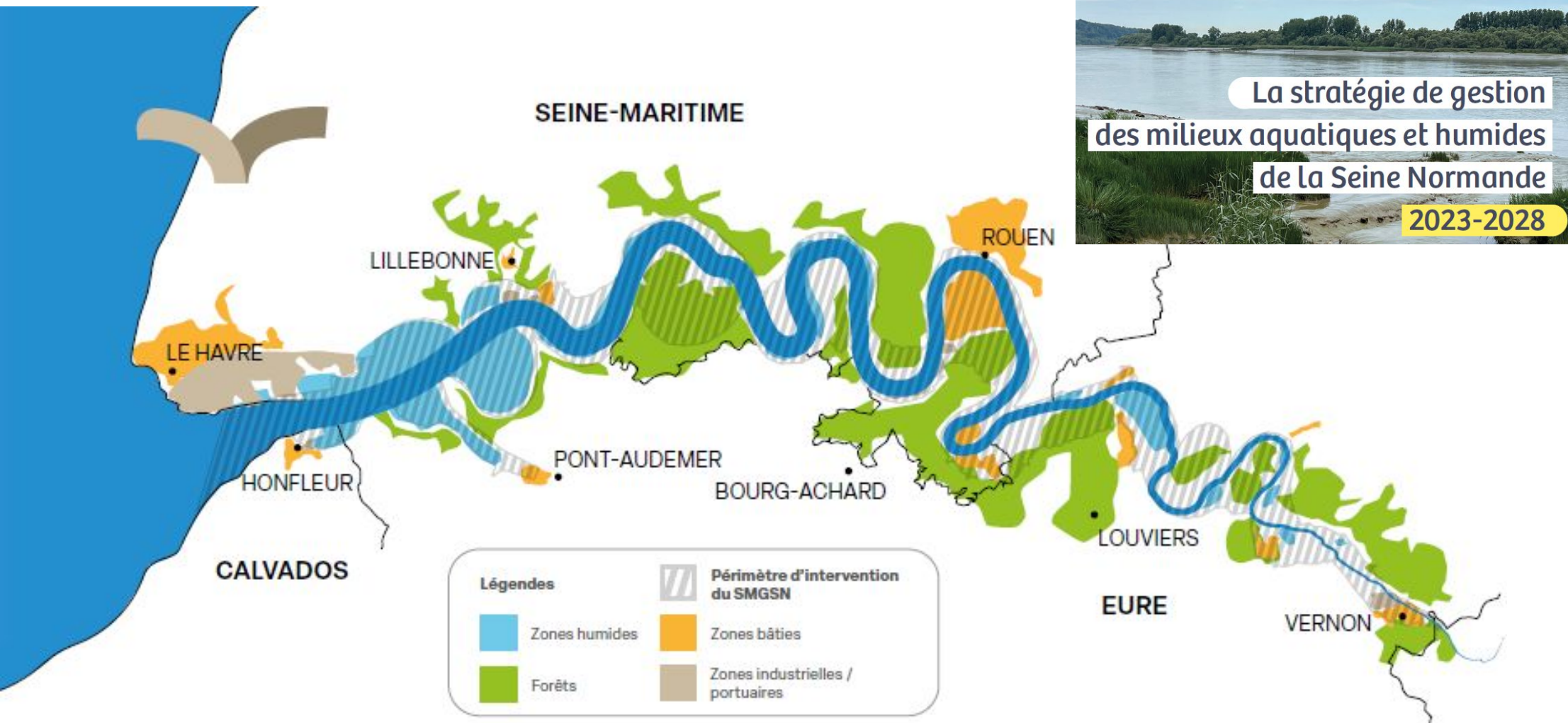
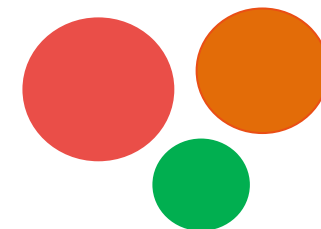
Réservoirs de biodiversité

	Milieu boisé	73% - 640 km ²
	Milieu humide	23% - 200 km ² → 5% du territoire!
	Milieu littoral	1% - 10 km ²
	Milieu ouvert	3% - 28 km ² → 0,72% soit <1% du territoire....

ref: DREAL Normandie

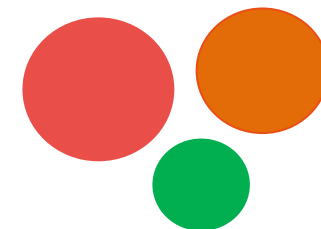


MILIEUX AQUATIQUES : le syndicat mixte de gestion Seine Normande (SMGSN)



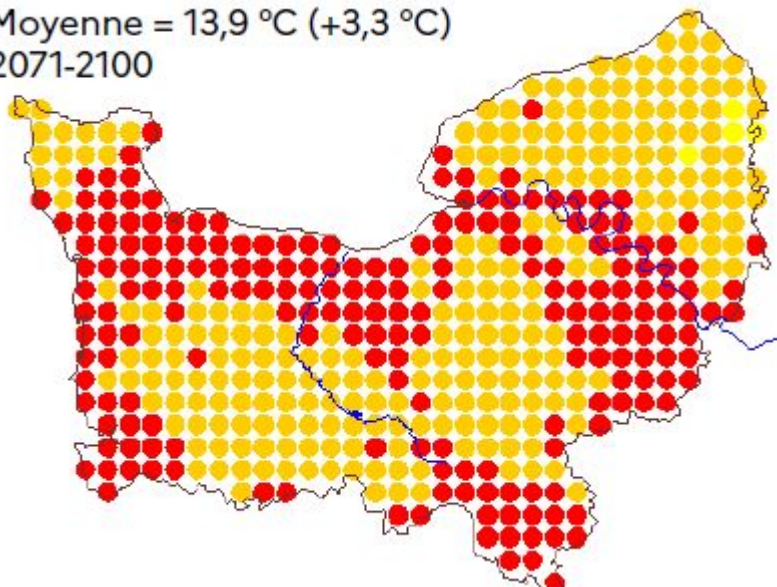
Mauvaise qualité des eaux de surface: 75% des eaux de rivières en mauvais état chimique
Or! Une exigence pour les industries (usine d'eau industrielle de Norville) & la biodiversité

ref: SMGSN

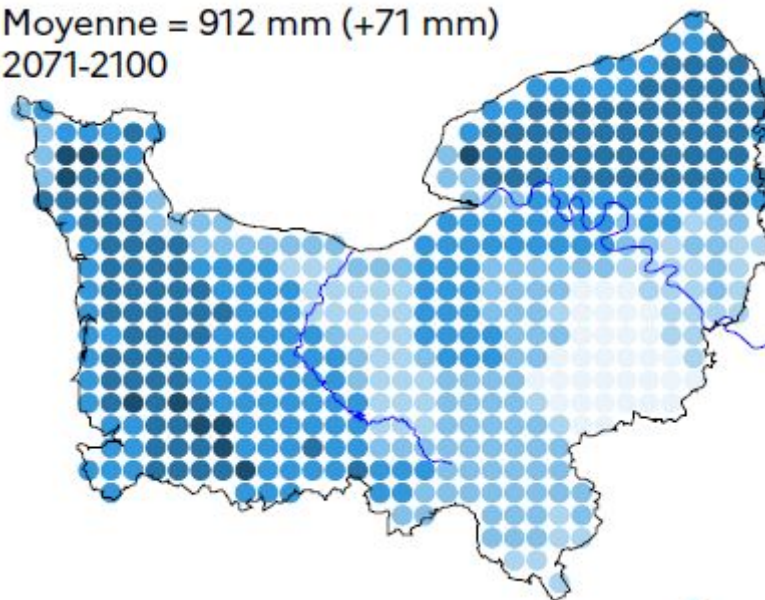


Climat 2011-2010 : GIEC Normand - COP Normandie

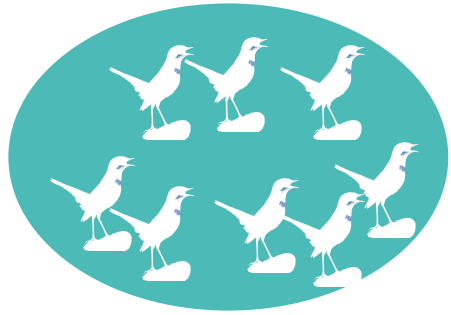
Moyenne = 13,9 °C (+3,3 °C)
2071-2100



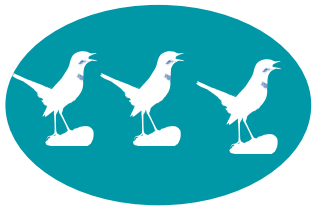
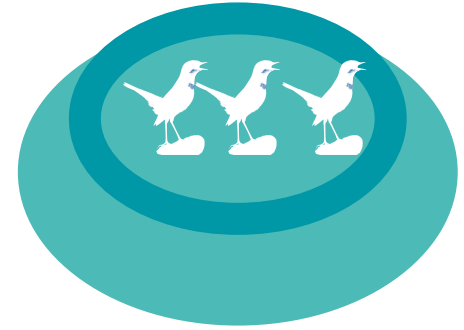
Moyenne = 912 mm (+71 mm)
2071-2100



GIP Seine aval : REPÈRE, Référentiel partagé sur les priorités de restauration des fonctionnalités des milieux estuariens de la vallée de Seine-aval.



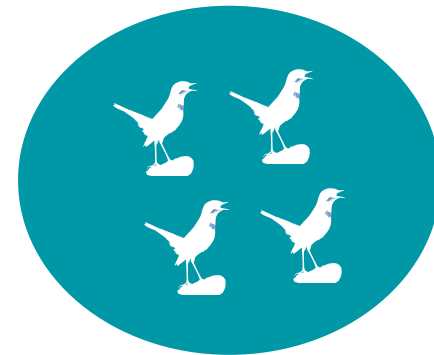
E = éviter

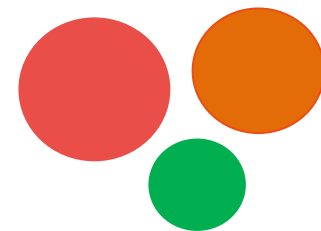


R = réduire



C = compenser





RENDEZ-VOUS LE
10 OCTOBRE 2025
pour l'ATELIER 2
(une journée entière)

