

CONSEIL DÉPARTEMENTAL DU CALVADOS



Dérivation et confortement des berges du cours d'eau du Clos du Bais à Cambremer



Annexes obligatoires au formulaire de demande d'examen au cas par cas



8.2 Autres annexes volontairement transmises par le maître d'ouvrage ou pétitionnaire

Veillez compléter le tableau ci-joint en indiquant les annexes jointes au présent formulaire d'évaluation, ainsi que les parties auxquelles elles se rattachent

Objet

9. Engagement et signature

Je certifie sur l'honneur l'exactitude des renseignements ci-dessus

Fait à

Caen

le.

19 mars 2018

Signature

Pour le Président du Conseil départemental
et par délégation
Le chef du service ouvrages d'art



Emmanuel PAPIN

Pour le Président du Conseil départemental
et par délégation
Le directeur des routes



Yann TORLASCO

Liste des annexes

Annexes obligatoires

Annexe 1 : Informations nominatives relatives au maître d'ouvrage ou pétitionnaire (cerfa)

Annexe 2 : Plan de situation

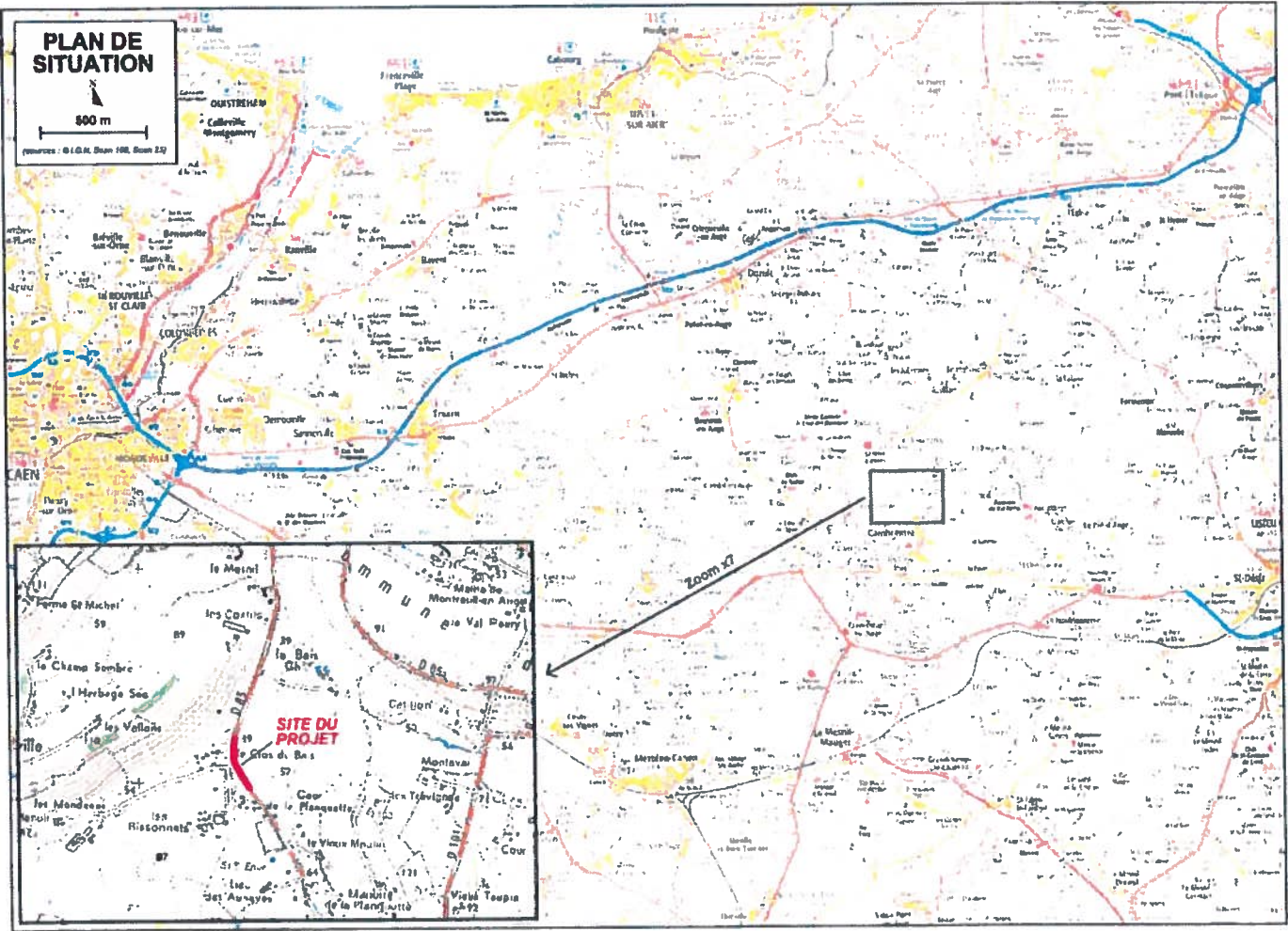
Annexe 3 : Photographie du projet dans son environnement

Annexe 4 : Enveloppe de tracé du projet

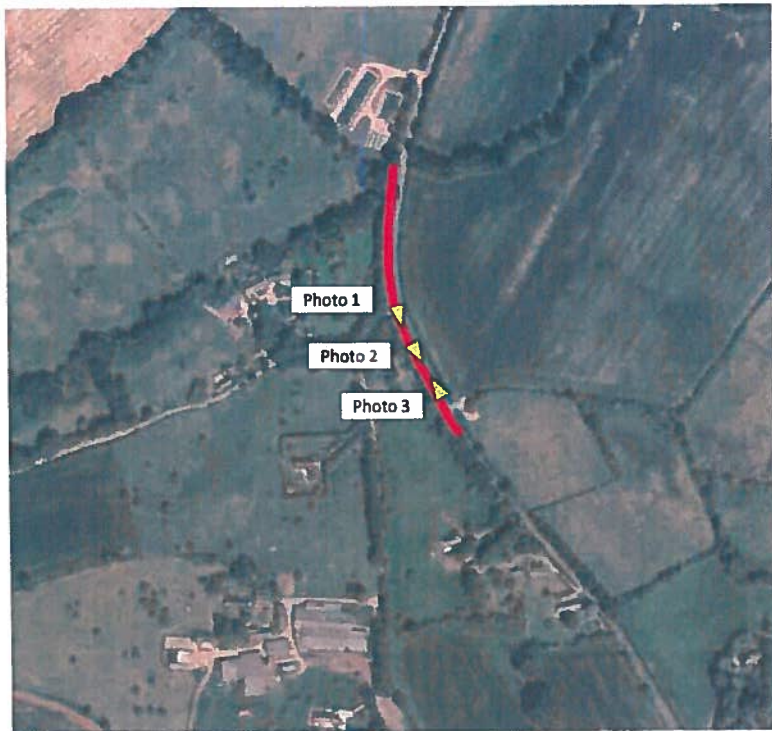
Annexe 6 : Carte de localisation par rapport aux sites Natura 2000

Annexe 1 : Informations nominatives relatives au maître d'ouvrage ou pétitionnaire

Annexe 2 : Plan de situation



Annexe 3 : Photographie du projet dans son environnement



Localisation des prises de vue



Photo 1 : Vue 1 depuis la RD85, le 10/03/2017



Photo 2 : Vue 2 depuis la RD85, le 10/03/2017



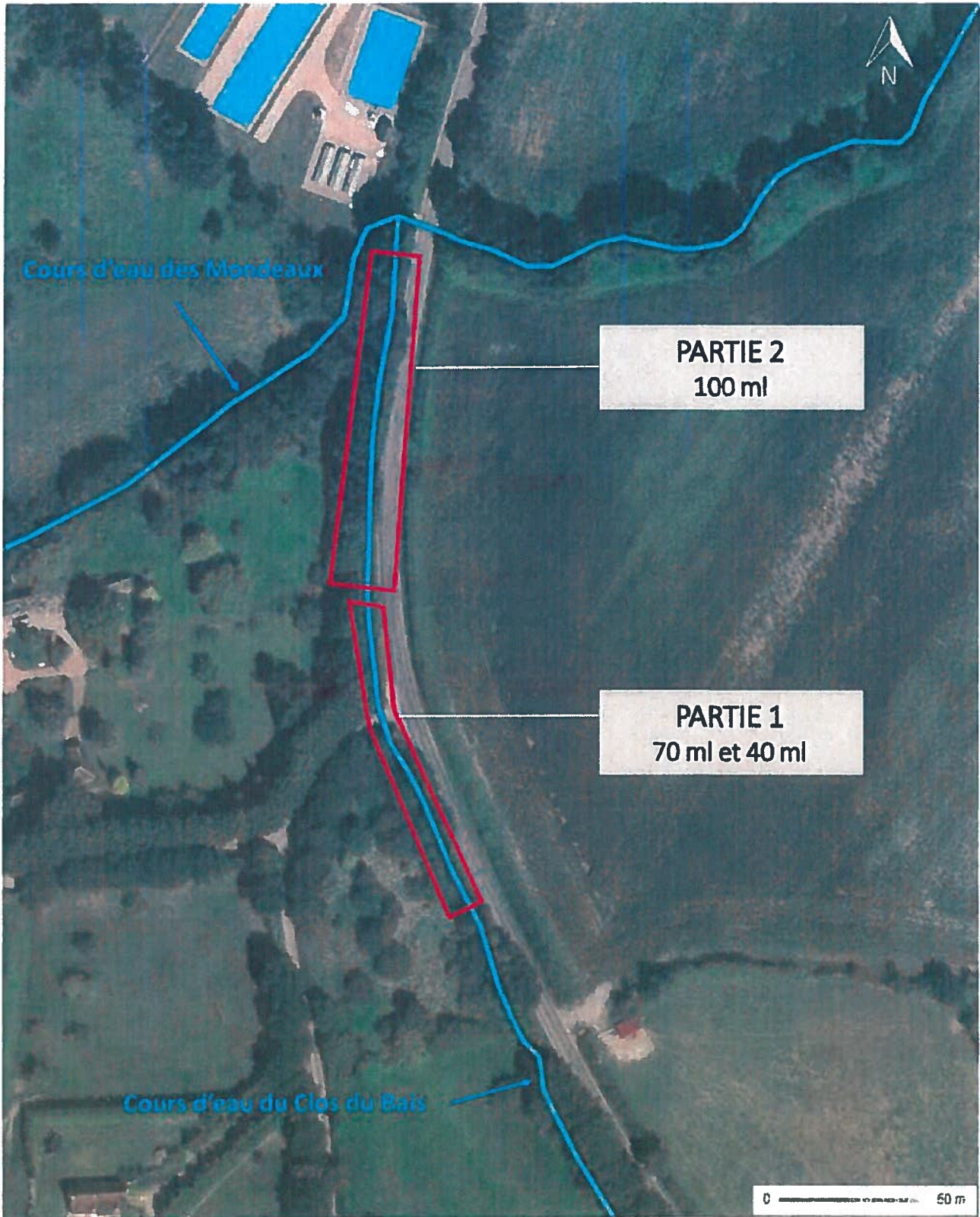
Photo 3 : Vue 3 depuis la RD85, le 22/06/2017

Photos prises par Eric QUERU

22.06.2017

Annexe 4 : Enveloppe de tracé du projet

ENVELOPPE DE TRACÉ DU PROJET



Annexe 6 : Carte de localisation par rapport aux sites Natura 2000

