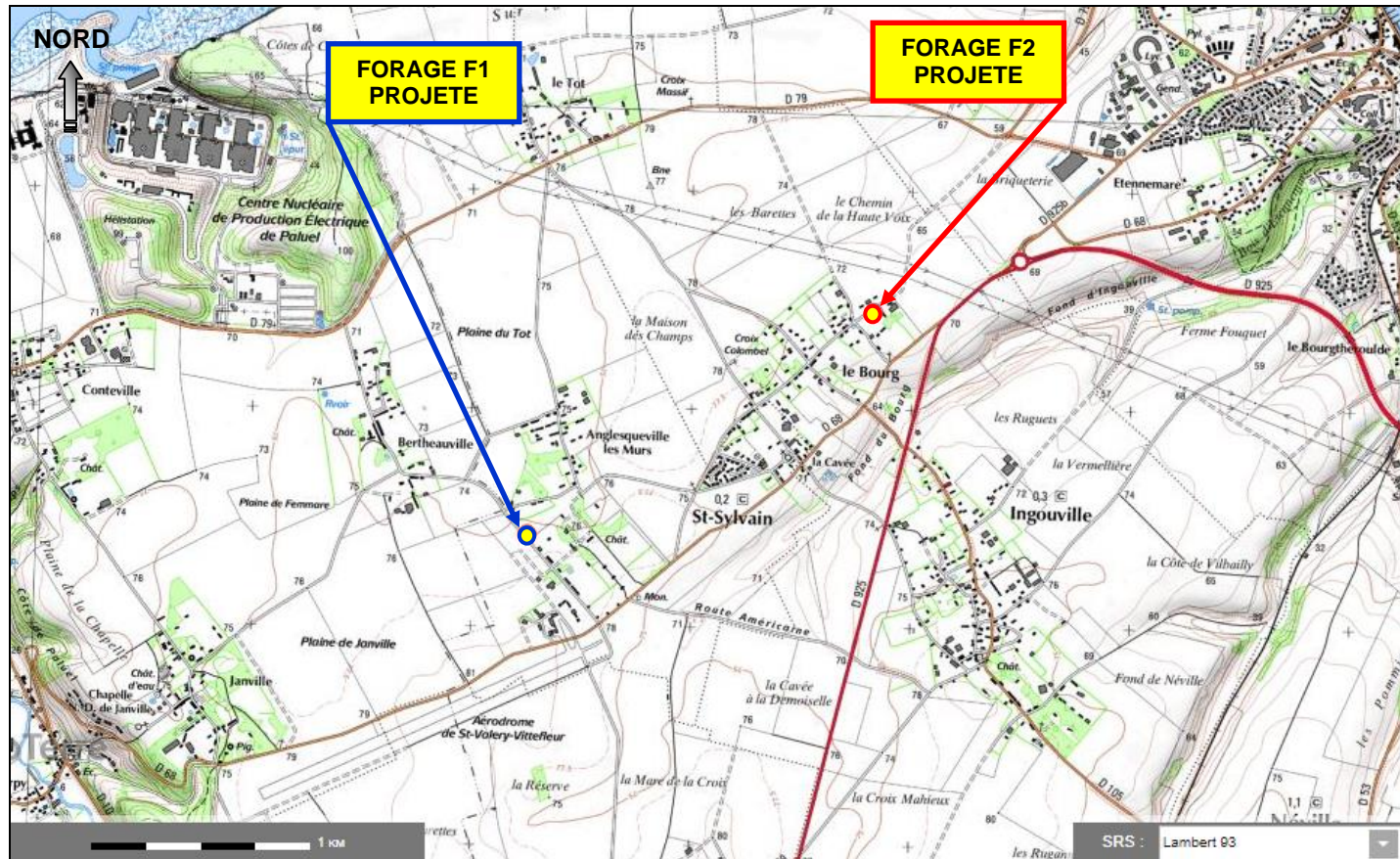


Situation des forages **F1** et **F2** projetés à INGOUVILLE (76) sur un extrait de carte de l'IGN à 1/100 000°  
(Extrait du site : [infoterre.brgm.fr](http://infoterre.brgm.fr))

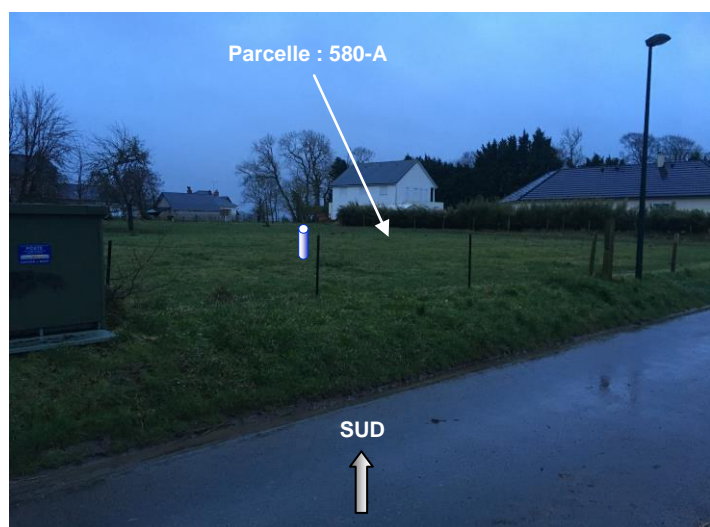
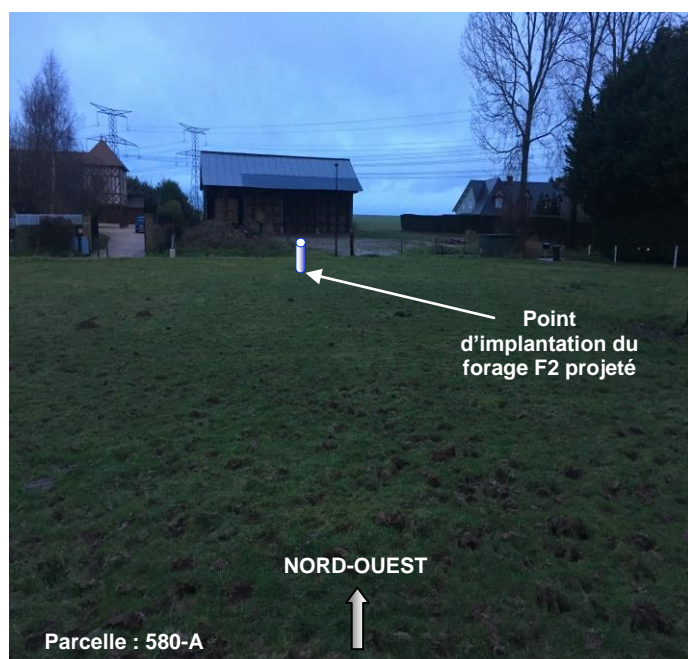
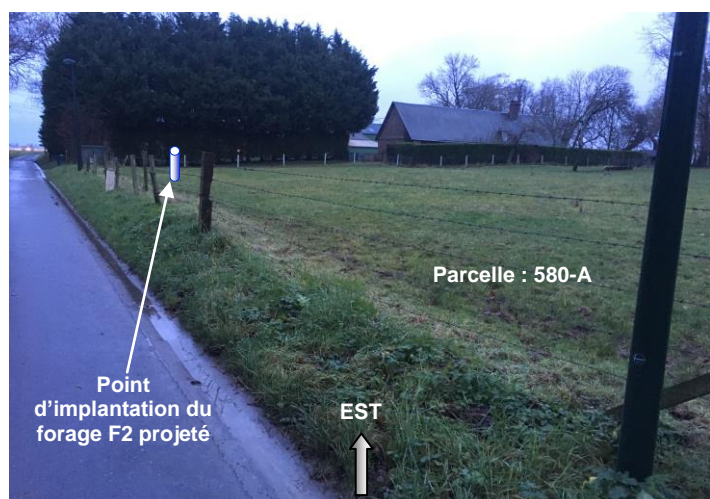


Situation des forages **F1** et **F2** projetés à INGOUVILLE (76) sur un extrait de cartes topographiques de l'IGN à 1/25 000°  
(Extrait du site : [infoterre.brgm.fr](http://infoterre.brgm.fr))



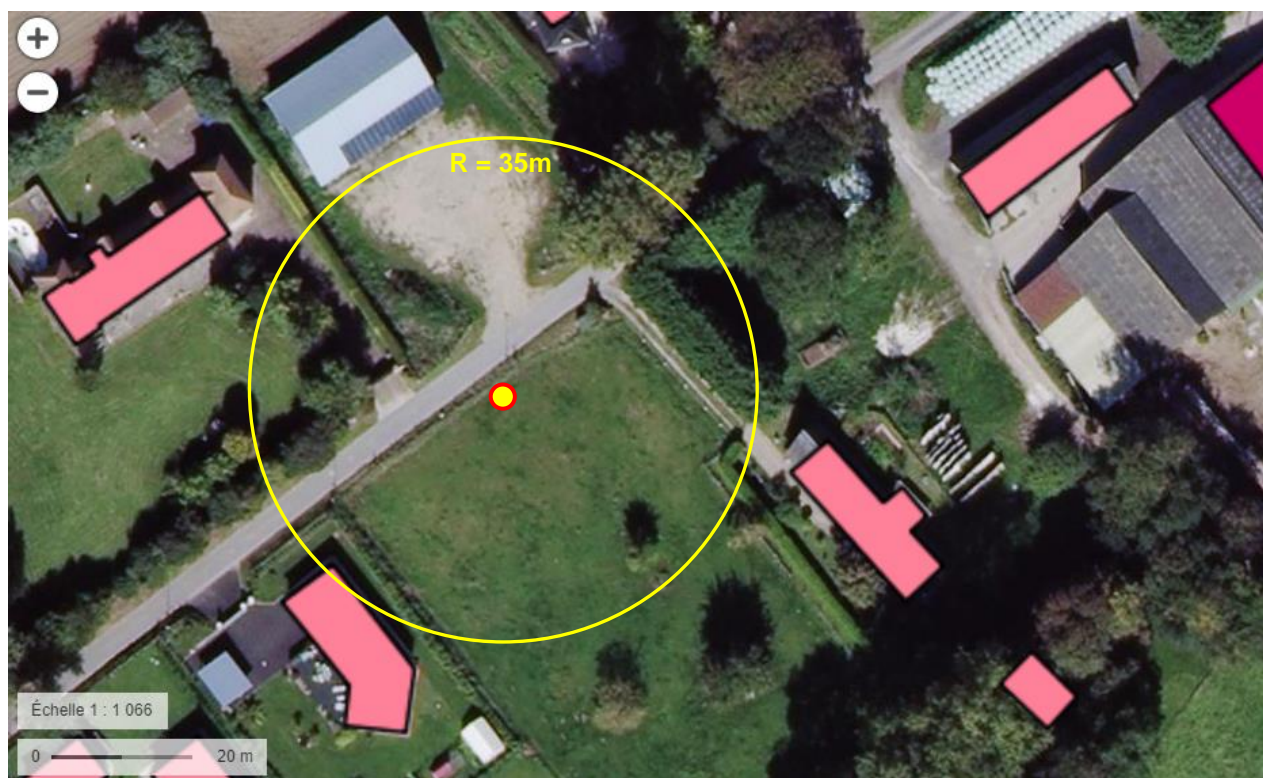


**Situation cadastrale du forage F2 projeté au « BOURG » à INGOUVILLE (76)**  
(Extrait du site : [geoportail.gouv.fr](http://geoportail.gouv.fr))



**Aperçus de l'environnement du point d'implantation du forage F2 projeté au « BOURG » à INGOUVILLE (76)**  
(Photographies : M<sup>r</sup> Guillaume DAVID)





**Situation du forage F2 projeté à INGOUVILLE (76) sur photographie aérienne de l'IGN par rapport aux installations existantes**  
(Extrait de : [geoportail.gouv.fr](http://geoportail.gouv.fr))