

# Territoire à Risque Important d'Inondation (TRI) Rouen-Louviers-Austreberthe

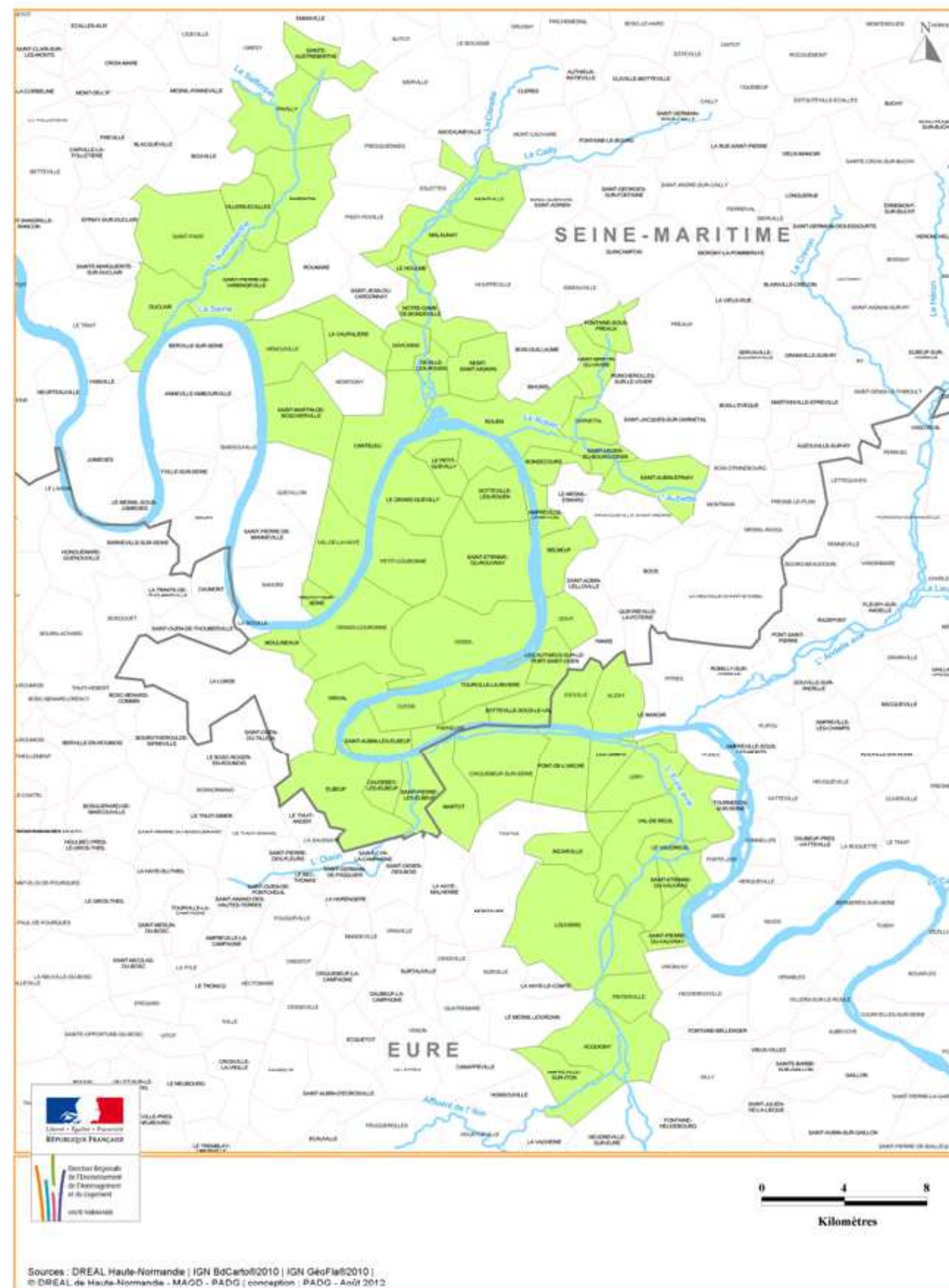
## Cartographie des surfaces inondables et des risques d'inondation

### Annexe I

### Atlas cartographique

# SEINE

version V1 - Août 2014




# **Cartes des risques d'inondation**






# Légende des cartes des risques d'inondation

## ENJEUX GESTION DE CRISE






### Bâtiments utiles à la gestion de crise

 Etablissement utile à la gestion de crise (centres de sécurité et de secours, mairies, gendarmerie, commissariats de police, préfecture, sous-préfecture)

### Bâtiments et sites sensibles à la gestion de crise pouvant présenter des difficultés d'évacuation

-  Etablissement hospitalier (y compris cliniques et maisons de retraite)
-  Etablissement d'enseignement (écoles maternelles et primaires)
-  Camping
-  Etablissement pénitentiaire
-  Autre établissement sensible à la gestion de crise (crèches)



### Infrastructures utiles à la gestion de crise

-  Autoroute
-  Route principale
-  Voie ferrée principale
-  Gare
-  Aéroport

### Etablissements ou installations susceptibles d'aggraver la gestion de crise



-  Transformateur électrique
-  Installation d'eau potable (captages et usines de traitement d'eau potable)

## ENJEUX


-  Surface d'activité économique
-  Bâti


 Patrimoine culturel

### Installations vulnérables aux inondations


-  Etablissement classé IED (y compris SEVESO)
-  Station d'épuration des eaux résiduaires urbaines (capacité de traitement supérieure à 2000 équivalents habitants)


## ZONES PROTEGEES


 Limite de zone de protection naturelle


 Zone de baignade


 Limite de TRI

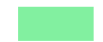
 Limite de commune

 Lit mineur et zone en eau permanente

 Scénario de forte probabilité

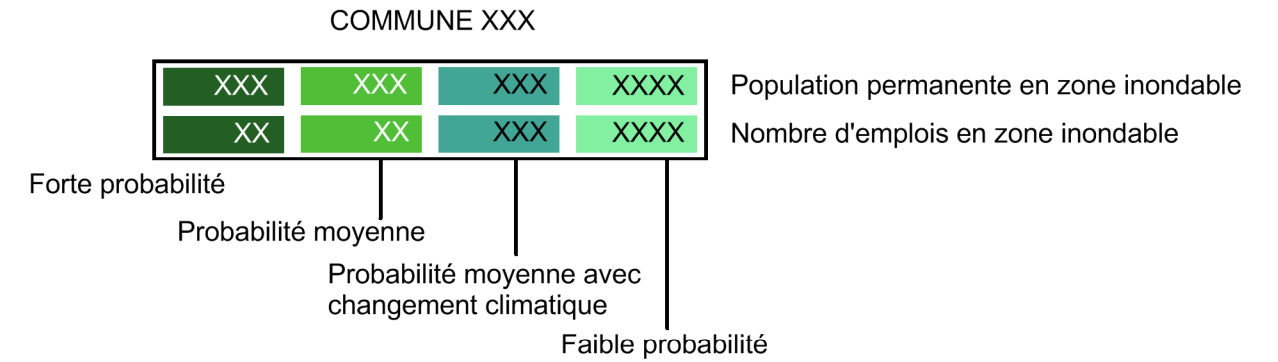
 Scénario de probabilité moyenne

 Scénario de probabilité moyenne avec prise en compte du changement climatique

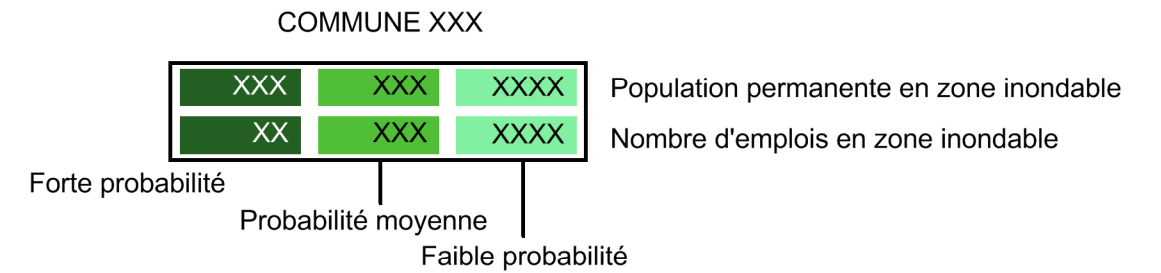
 Scénario de faible probabilité

Echelle : 1/25 000°

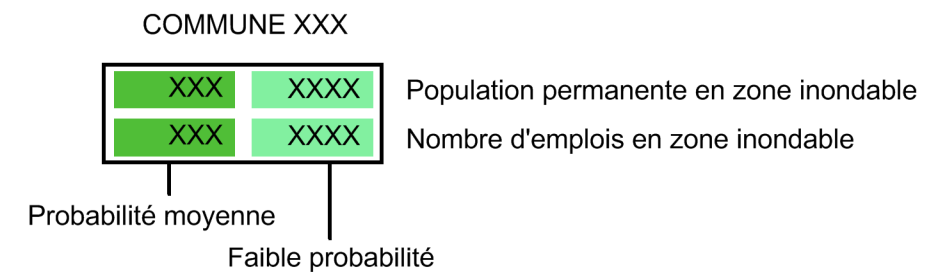
### Cartouche des indicateurs pour l'aléa débordement de la Seine (intégrant la submersion marine)



### Cartouche des indicateurs pour l'aléa débordement de l'Eure aval



### Cartouche des indicateurs pour les aléas débordement et ruissellement des affluents rive droite de la Seine



Remarque : Pour tenir compte de l'imprécision de la méthode d'estimation de la population et des emplois sous le seuil minimal de 20 habitants, il sera indiqué - de 20 sous le seuil minimal de 50 emplois, il sera indiqué - de 50

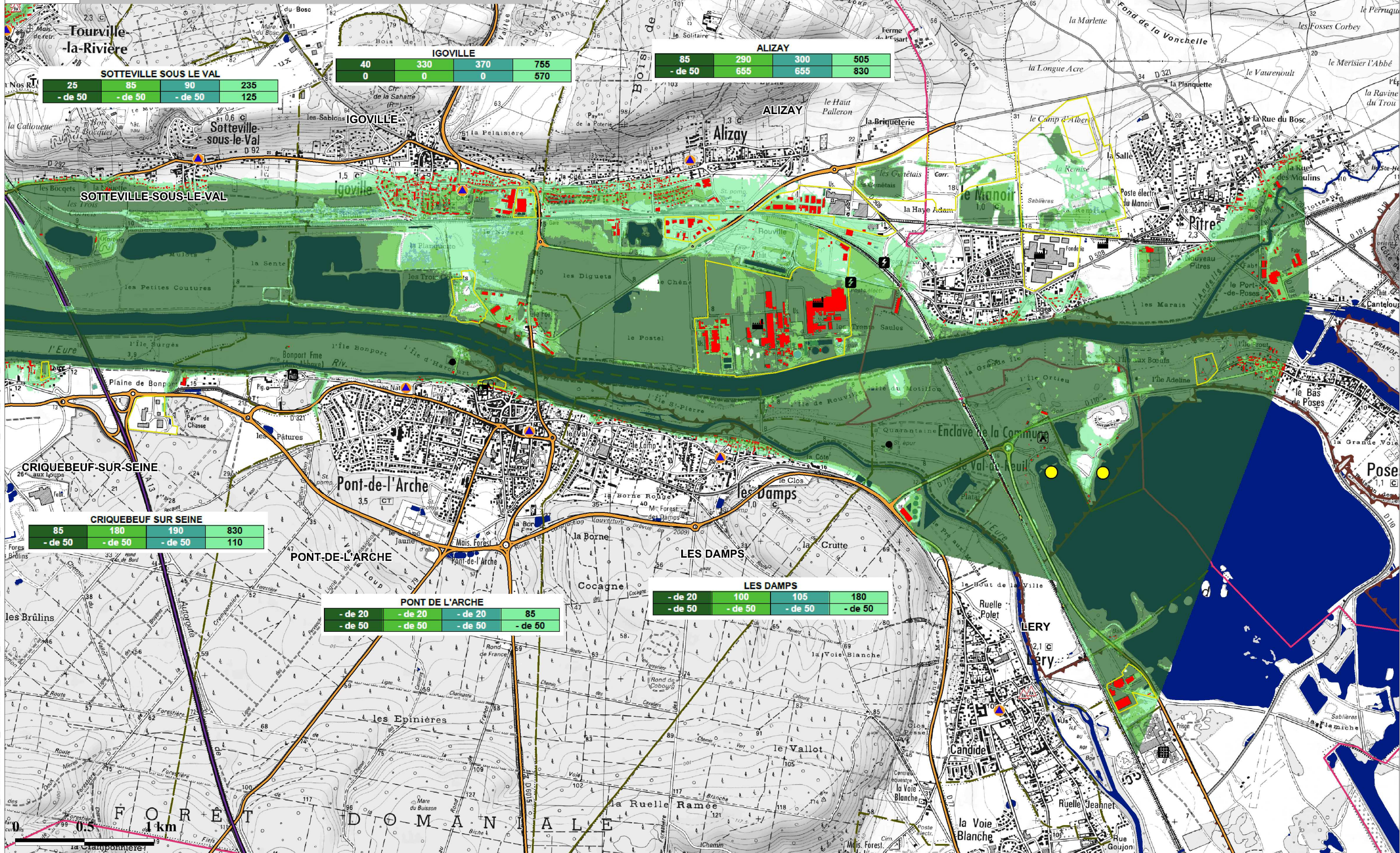
# ***La SEINE***

***Aléa débordement  
(intégrant la submersion marine)***

# TRI Rouen-Louviers-Austreberthe Seine

PRÉFET DE LA RÉGION  
HAUTE-NORMANDIE

Débordement - Carte des risques d'inondation 1/8



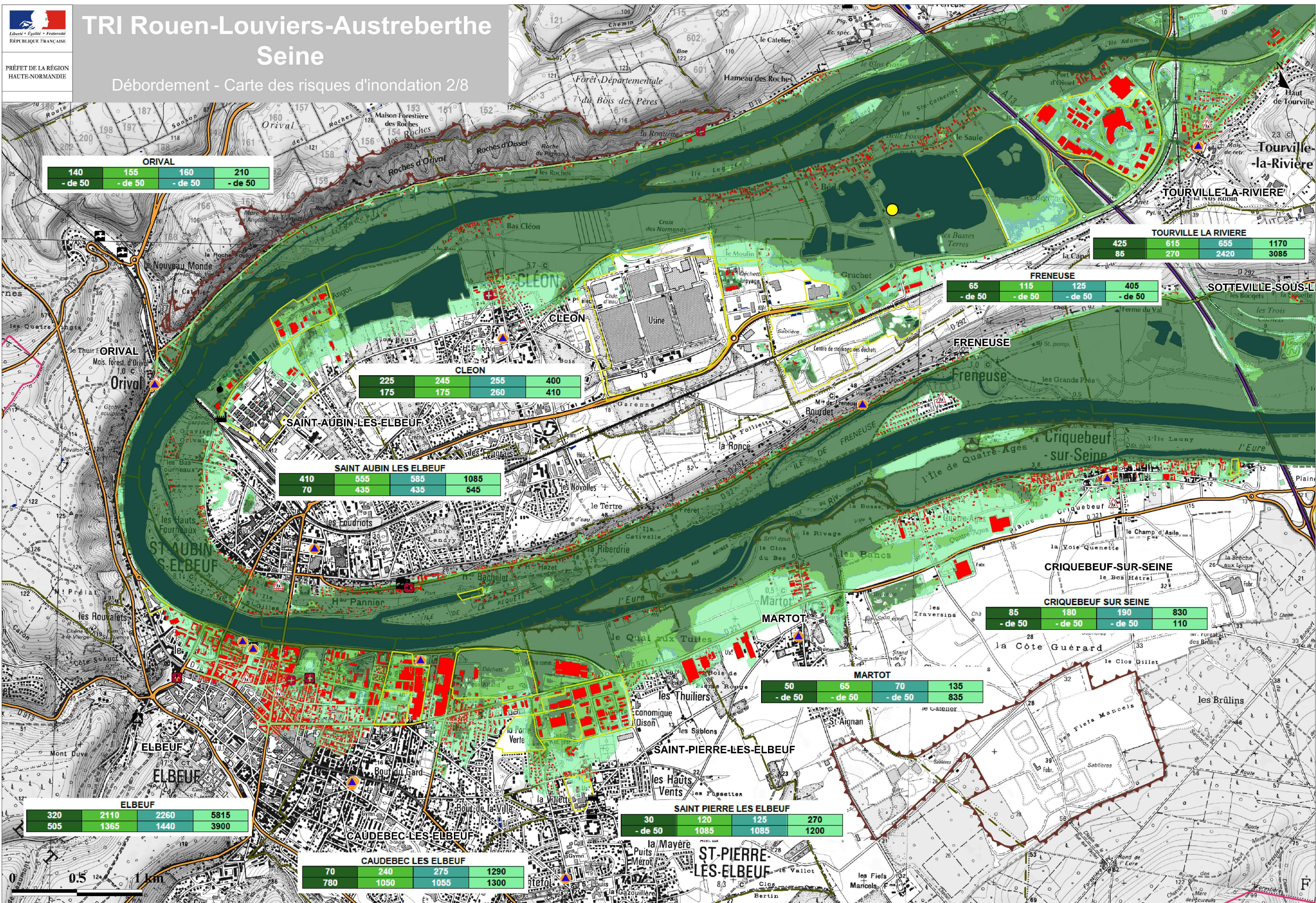
K:\Directive\_Inondation\PV\_Inondation\_Rouen\_0913\Seine\_debordement\_aout\_2014\_new\TRI\_Seine\_Enjeux\_new.WOR



# TRI Rouen-Louviers-Austreberthe Seine

Débordement - Carte des risques d'inondation 2/8

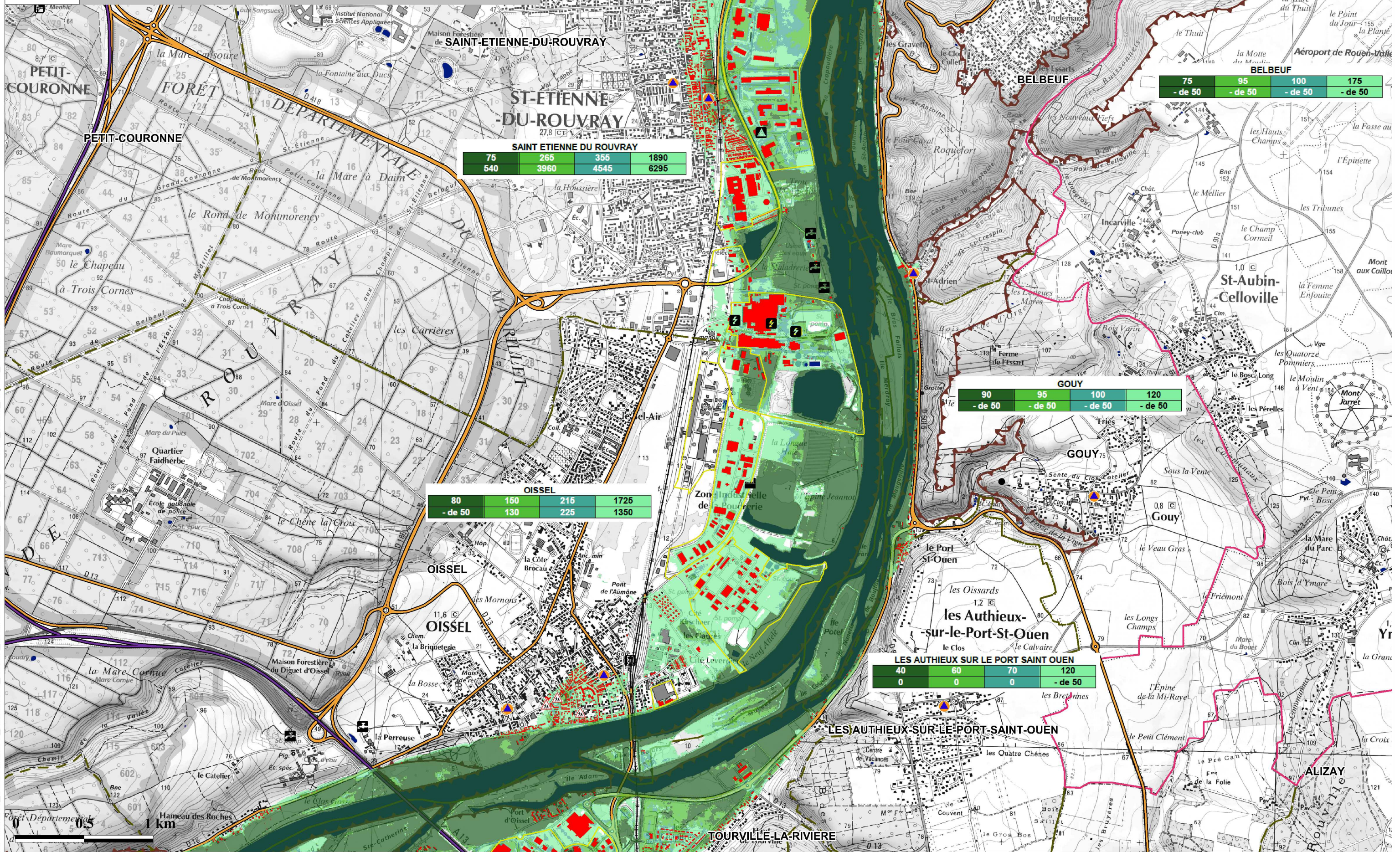
PRÉFET DE LA RÉGION  
HAUTE-NORMANDIE



K:\Directive\_Inondation\PIV\_Inondation\_Rouen\_0913\Seine\_debordement\_aout\_2014\_new\TRI\_Seine\_Enjeux\_new.WOR

# TRI Rouen-Louviers-Austreberthe Seine

Débordement - Carte des risques d'inondation 3/8



**SAINT ETIENNE DU ROUVRAY**

75	265	355	1890
- de 50	3960	4545	6295

**OISSEL**

80	150	215	1725
- de 50	130	225	1350

**BELBEUF**

75	95	100	175
- de 50	- de 50	- de 50	- de 50

**GOUY**

90	95	100	120
- de 50	- de 50	- de 50	- de 50

**LES AUTHIEUX SUR LE PORT SAINT OUEN**

40	60	70	120
0	0	0	- de 50

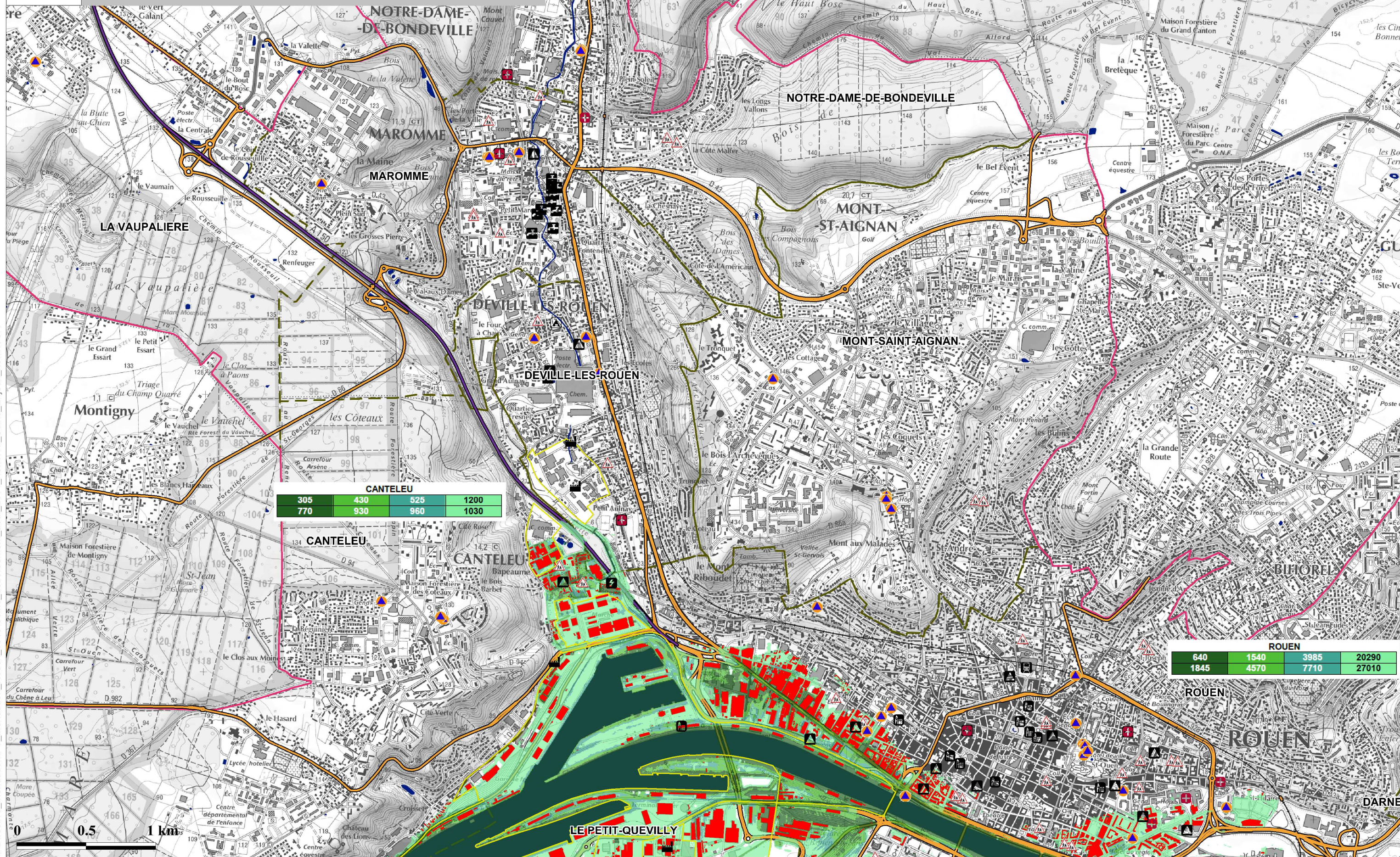
K:\Directive\_Inondation\PIV\_Inondation\_Rouen\_0913\Seine\_debordement\_aout\_2014\_new\TRI\_Seine\_Enjeux\_new.WOR



PRÉFET DE LA RÉGION  
HAUTE-NORMANDIE

# TRI Rouen-Louviers-Austreberthe Seine

## Débordement - Carte des risques d'inondation 4/8



K:\Directive\_Inondation\IPV\_Inondation\_Rouen\_0913\Seine\_debordement\_2014\_newTRI\_Seine\_Enjeux\_new.WOR

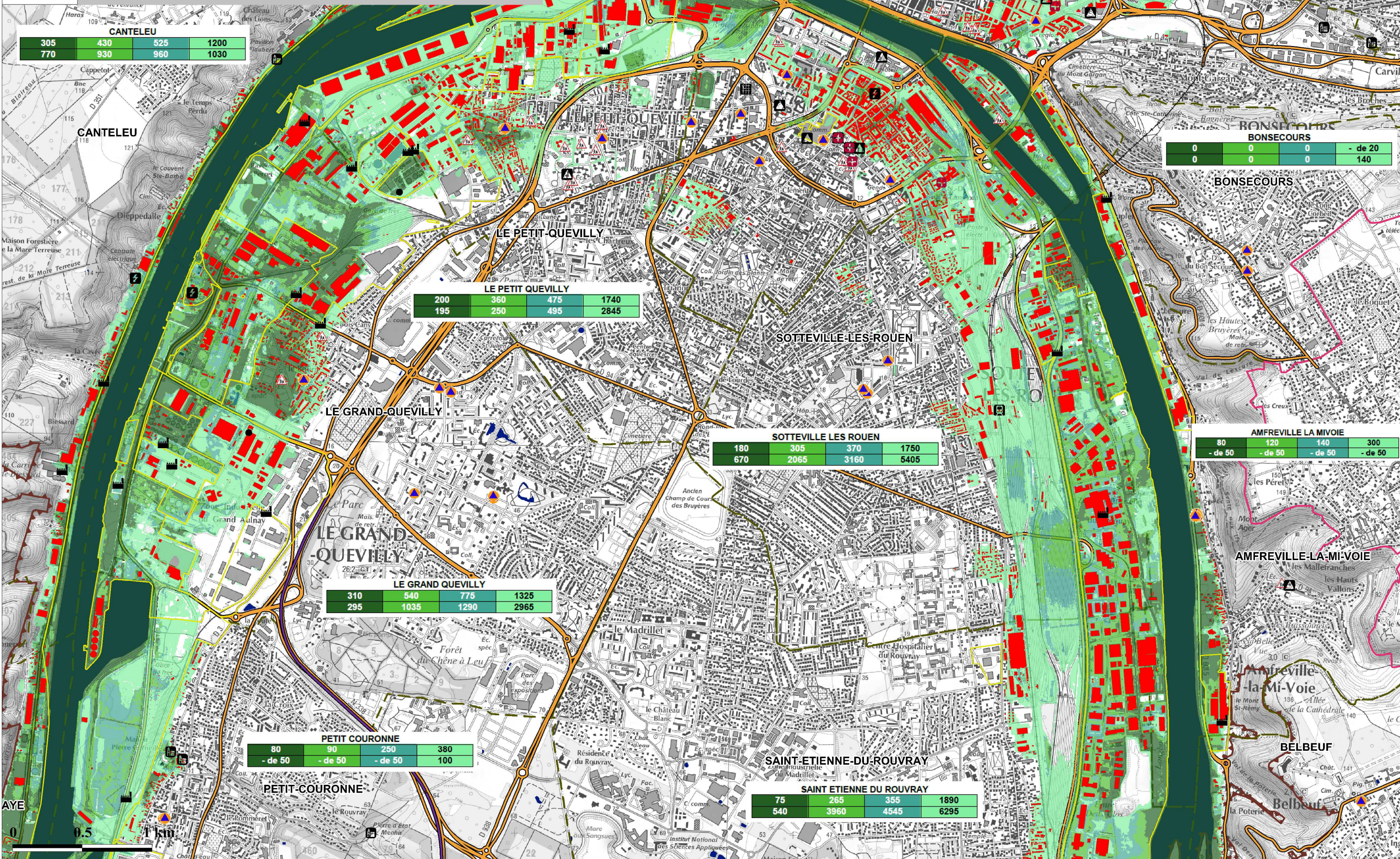




# TRI Rouen-Louviers-Austreberthe Seine

PRÉFET DE LA RÉGION  
HAUTE-NORMANDIE

Débordement - Carte des risques d'inondation 5/8



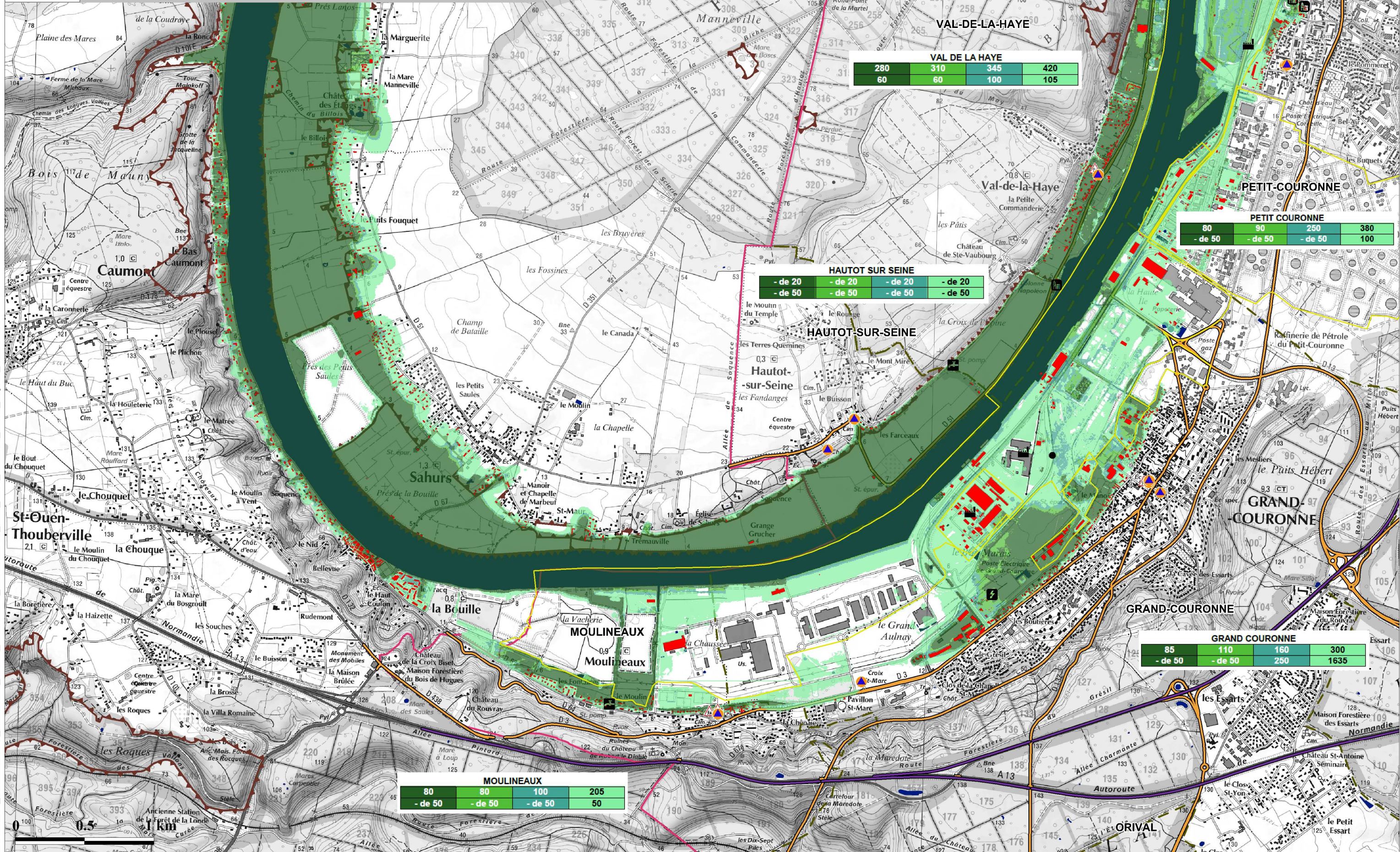
K:\Directive\_Inondation\PIV\_Inondation\_Rouen\_0913\Seine\_debordement\_aout\_2014\_new\TRI\_Seine\_Enjeux\_new.WOR



# TRI Rouen-Louviers-Austreberthe Seine

PRÉFET DE LA RÉGION  
HAUTE-NORMANDIE

Débordement - Carte des risques d'inondation 6/8



K:\Directive\_Inondation\PIV\_Inondation\_Rouen\_0913\Seine\_debordement\_aout\_2014\_new\TRI\_Seine\_Enjeux\_new.WOR

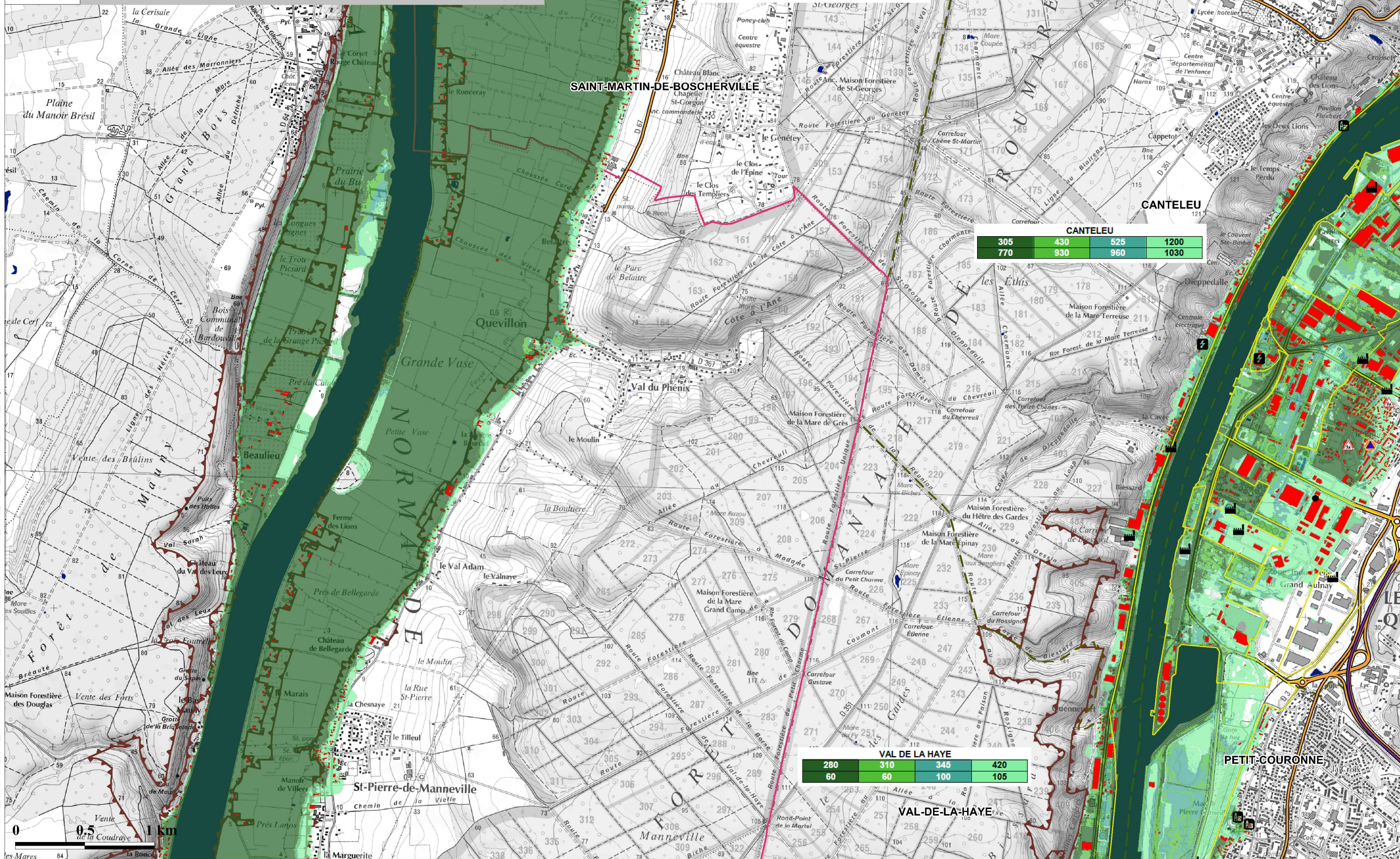


# TRI Rouen-Louviers-Austreberthe Seine

PRÉFET DE LA RÉGION  
HAUTE-NORMANDIE

Débordement - Carte des risques d'inondation 7/8

K:\Directive\_Inondation\PIV\_Inondation\_Rouen\_0913\Seine\_debordement\_2014\_new\TRI\_Seine\_Enjeux\_new.WOR



SAINT MARTIN DE BOSCHERVILLE			
150	175	200	325
50	50	55	95

CANTELEU			
305	430	525	1200
770	930	960	1030

VAL DE LA HAYE			
280	310	345	420
60	60	100	105

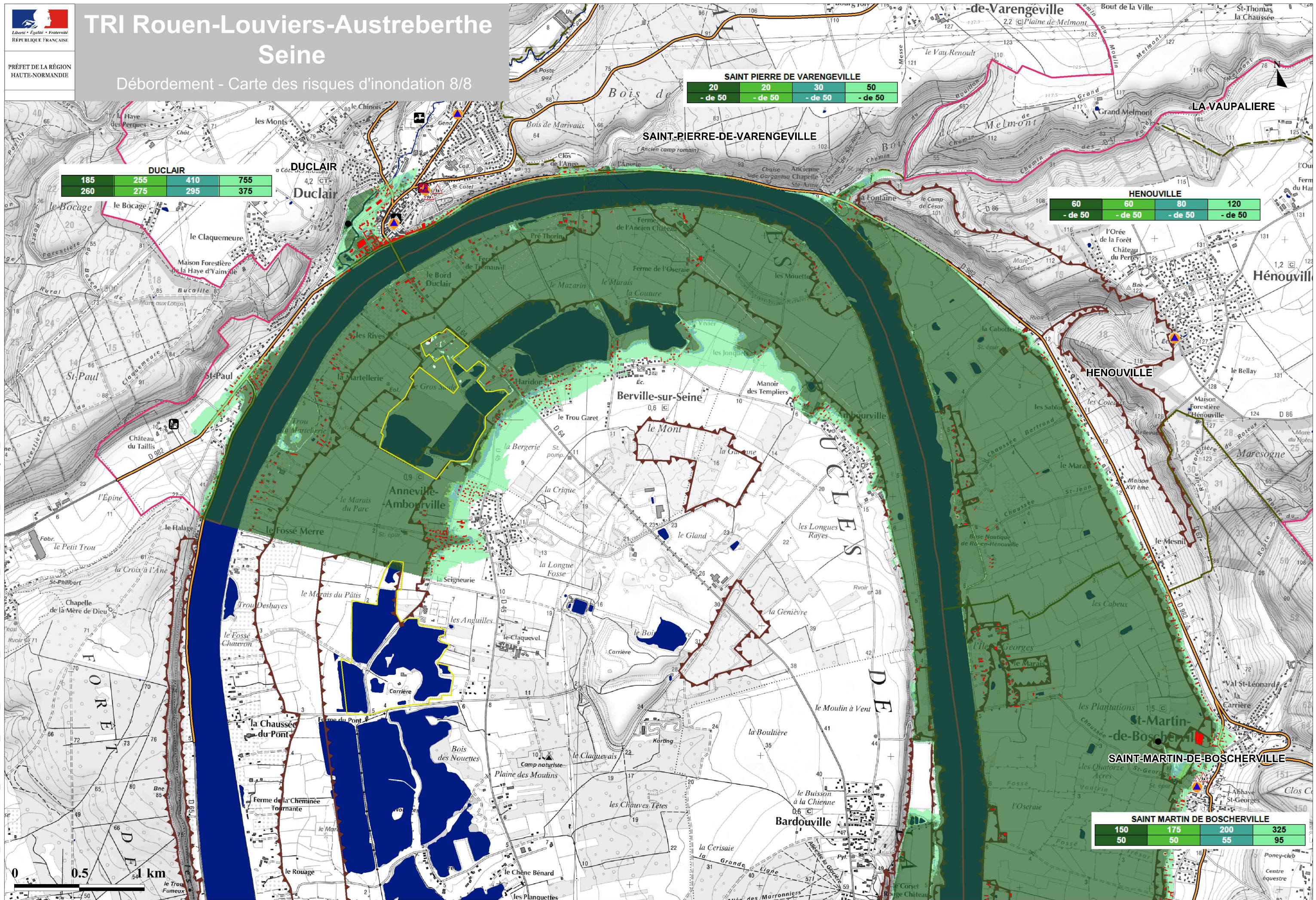




PRÉFET DE LA RÉGION  
HAUTE-NORMANDIE

# TRI Rouen-Louviers-Austreberthe Seine

## Débordement - Carte des risques d'inondation 8/8



DUCLAIR			
185	255	410	755
260	275	295	375

SAINT PIERRE DE VARENGEVILLE			
20	20	30	50
- de 50	- de 50	- de 50	- de 50

HENOUVILLE			
60	60	80	120
- de 50	- de 50	- de 50	- de 50

SAINT MARTIN DE BOSCHERVILLE			
150	175	200	325
50	50	55	95



K:\Directive\_Inondation\IPV\_Inondation\_Rouen\_0913\Seine\_debordement\_aout\_2014\_new\TRI\_Seine\_Enjeux\_new.WOR