



Annexe II





Cartographie des surfaces

inondables et des risques





TRI du Havre

Directive européenne 2007/60/CE du 23 octobre 2007 dite directive inondation

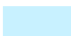



Légende des cartes des surfaces inondables

-  Limite de TRI
-  Limite de commune
-  Lit mineur et zone en eau permanente
-  Mer

Classes de hauteurs d'eau pour l'aléa submersion marine

-  0 m à 0,5 m
-  0,5 m à 1 m
-  1 m à 2 m
-  supérieure à 2 m

Classes de hauteurs d'eau pour l'aléa débordement de cours d'eau

-  0 m à 0,5 m
-  0,5 m à 1 m
-  1 m à 2 m
-  supérieure à 2 m

Remarque concernant l'aléa submersion marine :

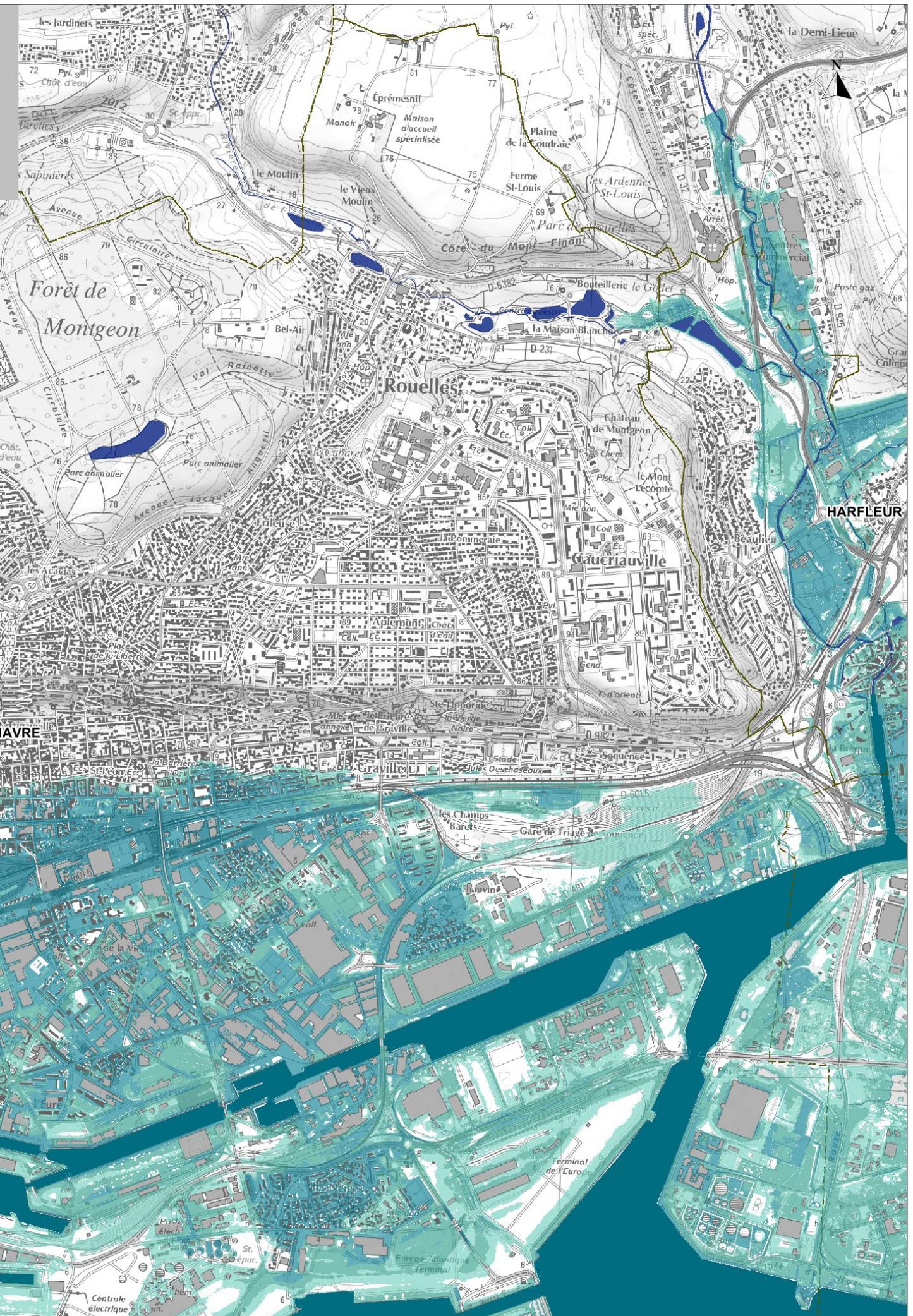
Ces cartes sont des projections topographiques de niveaux d'eau. Elles ne prennent pas en compte la dynamique des marées et les volumes d'eau concernés.

Une étude spécifique prenant en compte la dynamique des marées précisera le périmètre de vulnérabilité."

TRI du Havre

Submersion marine 1/6

Carte de projection topographique des niveaux moyens
avec prise en compte du changement climatique : 5,75 m (NGF)
Classes de hauteurs d'eau*



K:\Directive_Inondation\Aleas\TRI_LE HAVRE_DOCUMENT\TRI_LE HAVRE_ALEAS_Submersion_marine_probabilité_MCC.wor



TRI du Havre

Submersion marine 2/6

Carte de projection topographique des niveaux moyens avec prise en compte du changement climatique : 5,75 m (NGF)
Classes de hauteurs d'eau*

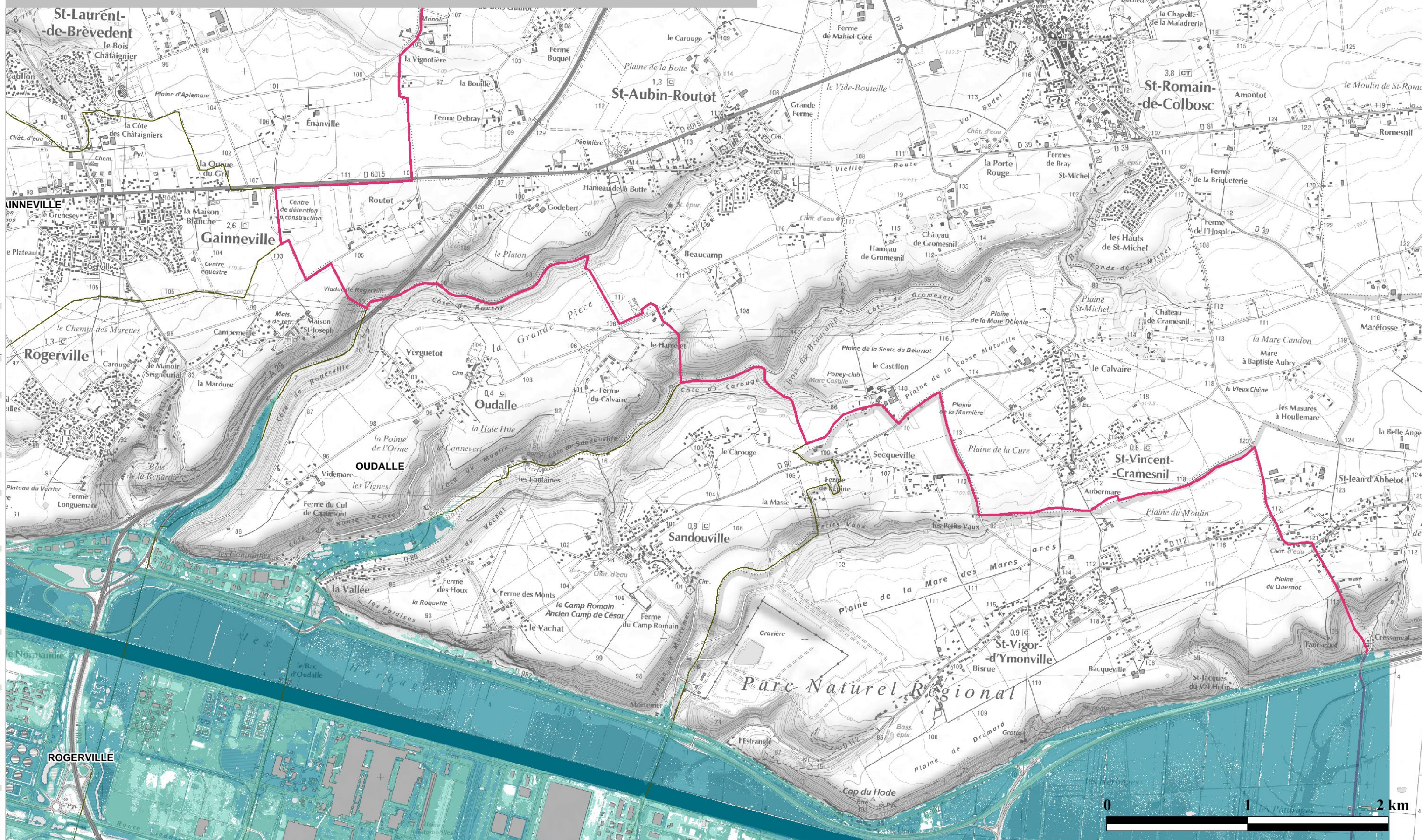


K:\Directive_Inondation\Aleas\TRI LE HAVRE_DOCUMENT\TRI LE HAVRE_ALEAS_Submersion_marine_probabilité_MCC.wor

TRI du Havre

Submersion marine 3/6

Carte de projection topographique des niveaux moyens
avec prise en compte du changement climatique : 5,75 m (NGF)
Classes de hauteurs d'eau*



K:\Directive_Inondation\Aleas\TRI LE HAVRE_DOCUMENT\TRI LE HAVRE_ALEAS_Submersion_marine_probabilité_MCC wor

TRI du Havre

Submersion marine 4/6

Carte de projection topographique des niveaux moyens
avec prise en compte du changement climatique : 5,75 m (NGF)
Classes de hauteurs d'eau*



K:\Directive_Inondation\Aleas\TRI_LE HAVRE_DOCUMENT\TRI_LE HAVRE_ALEAS_Submersion_marine_probabilité_MCC.wor

TRI du Havre

Submersion marine 5/6

Carte de projection topographique des niveaux moyens
avec prise en compte du changement climatique : 5,75 m (NGF)
Classes de hauteurs d'eau*

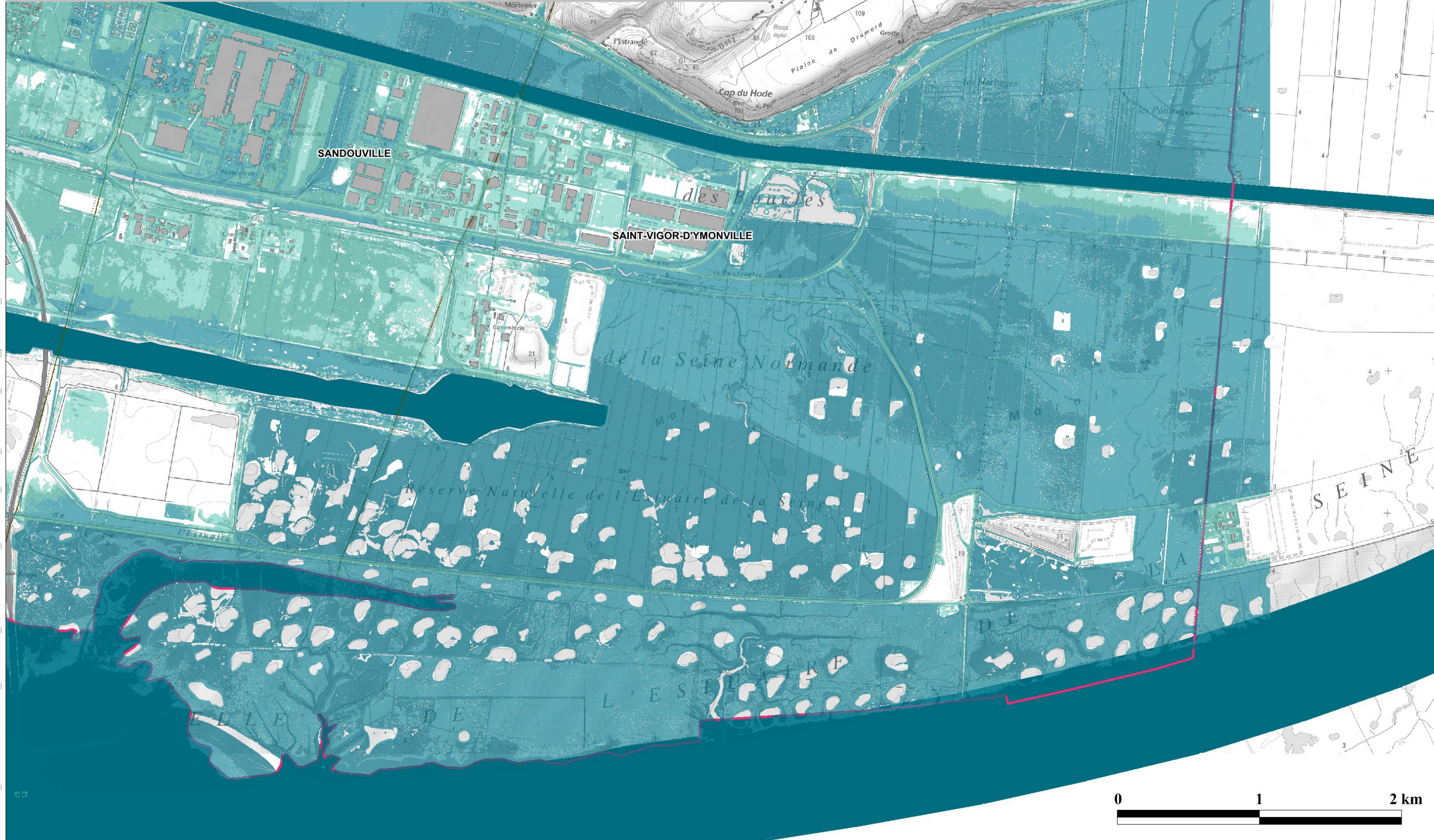


K:\Directive_Inondation\Aleas\TRI_LE HAVRE_DOCUMENT\TRI_LE HAVRE_ALEAS_Submersion_marine_probabilité_MCC.wor

TRI du Havre

Submersion marine 6/6

Carte de projection topographique des niveaux moyens
avec prise en compte du changement climatique : 5,75 m (NGF)
Classes de hauteurs d'eau*



K:\Directive_Inondation\Aleas\TRI_LE HAVRE_DOCUMENT\TRI_LE HAVRE_ALEAS_Submersion_marine_probabilité_MCC.wor