



# **Annexe II**





# **Cartographie des surfaces**

# **inondables et des risques**





TRI du Havre

Directive européenne 2007/60/CE du 23 octobre 2007 dite directive inondation

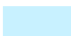



## Légende des cartes des surfaces inondables

-  Limite de TRI
-  Limite de commune
-  Lit mineur et zone en eau permanente
-  Mer

### Classes de hauteurs d'eau pour l'aléa submersion marine

-  0 m à 0,5 m
-  0,5 m à 1 m
-  1 m à 2 m
-  supérieure à 2 m

### Classes de hauteurs d'eau pour l'aléa débordement de cours d'eau

-  0 m à 0,5 m
-  0,5 m à 1 m
-  1 m à 2 m
-  supérieure à 2 m

Remarque concernant l'aléa submersion marine :

Ces cartes sont des projections topographiques de niveaux d'eau. Elles ne prennent pas en compte la dynamique des marées et les volumes d'eau concernés.

Une étude spécifique prenant en compte la dynamique des marées précisera le périmètre de vulnérabilité."

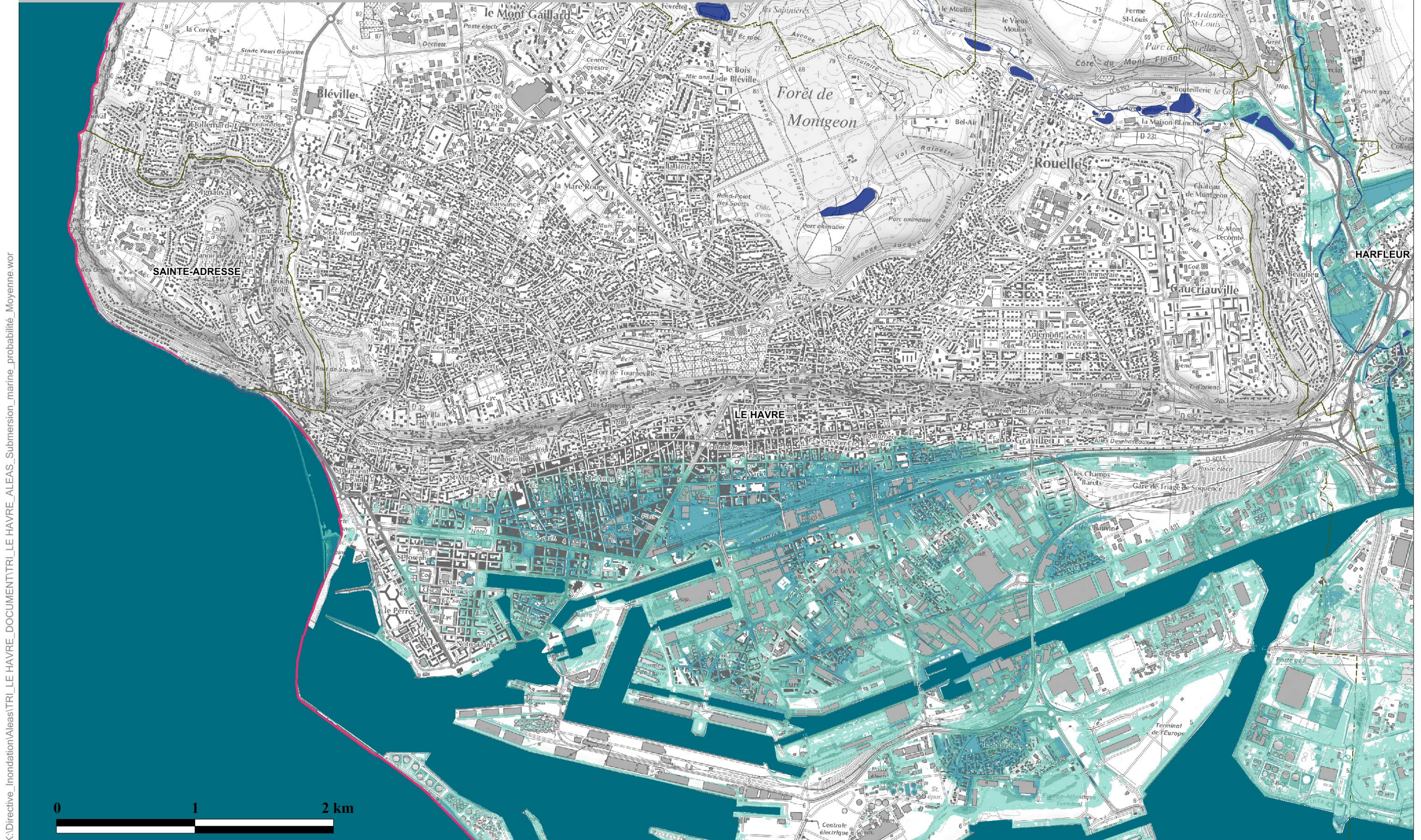


# TRI du Havre

Submersion marine 1/6

Carte de projection topographique des niveaux moyens : 5,35 m (NGF)

Classes de hauteurs d'eau\*



K:\Directive\_Inondation\Aleas\TRI\_LE HAVRE\_DOCUMENT\TRI\_LE HAVRE\_ALEAS\_Submersion\_marine\_probabilité\_Moyenne wor

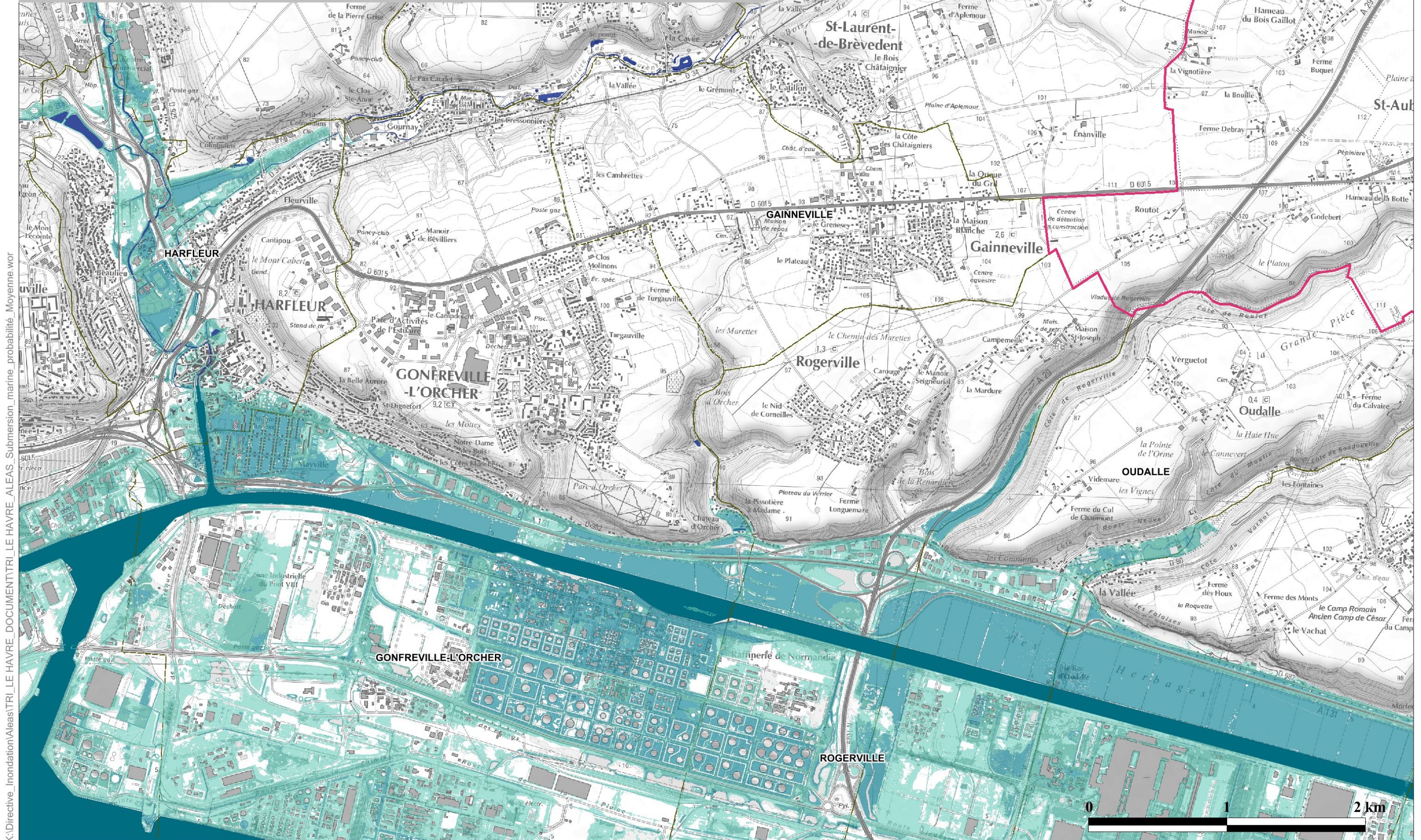


# TRI du Havre

Submersion marine 2/6

Carte de projection topographique des niveaux moyens : 5,35 m (NGF)

Classes de hauteurs d'eau\*



K:\Directive\_Inondation\Aleas\TRI\_LE HAVRE\_DOCUMENT\TRI\_LE HAVRE\_ALEAS\_Submersion\_marine\_probabilité\_Moyenne.wor





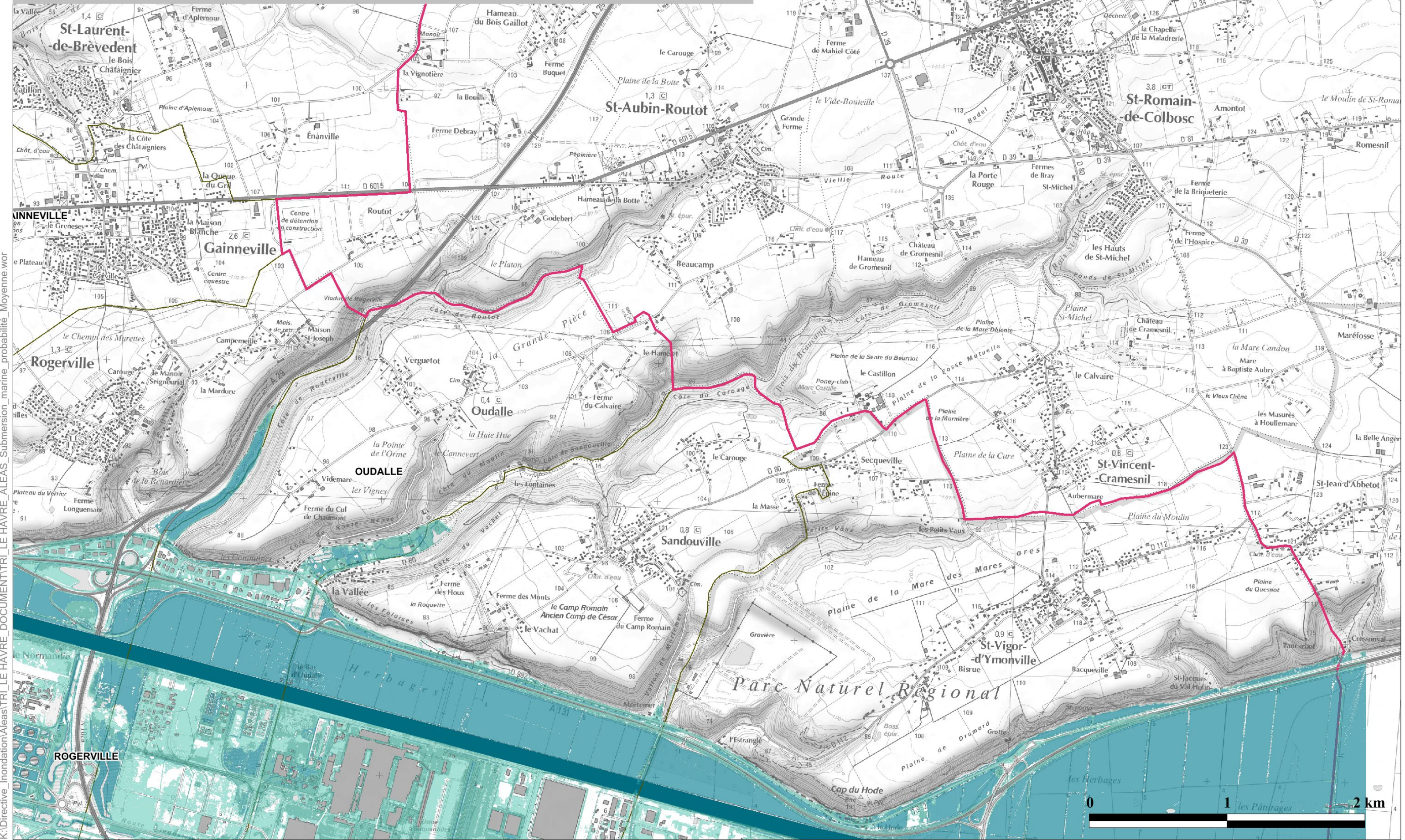
PRÉFET DE LA SEINE-MARITIME

# TRI du Havre

Submersion marine 3/6

Carte de projection topographique des niveaux moyens : 5,35 m (NGF)

Classes de hauteurs d'eau\*



K:\Directive\_Inondation\Aleas\TRI LE HAVRE\_DOCUMENT\TRI LE HAVRE\_Submersion\_marine\_probabilité\_Moyenne\_wor

Sources : DREAL Haute-Normandie | DDTM 76 | GIP Seine-Aval | IGN BdTopoPays©2007 | IGN Scan25©2010 | © DREAL de Haute-Normandie - MAGD - PADG | conception : MAGD-PADG Septembre 2014

\*Le niveau « moyen » retenu est de 5.35 mètres NGF (9.73 mètres CMH, note CEREMA du 22/07/2014)  
Cette carte est une projection topographique du niveau d'eau. Elle ne prend pas en compte la dynamique des marées et les volumes d'eau concernés.  
Une étude spécifique prenant en compte la dynamique des marées précisera le périmètre de vulnérabilité.



# TRI du Havre

Submersion marine 4/6  
Carte de projection topographique des niveaux moyens : 5,35 m (NGF)  
Classes de hauteurs d'eau\*



K:\Directive\_Inondation\Aleas\TRI\_LE HAVRE\_DOCUMENT\TRI\_LE HAVRE\_ALEAS\_Submersion\_marine\_probabilité\_Moyenne.wor

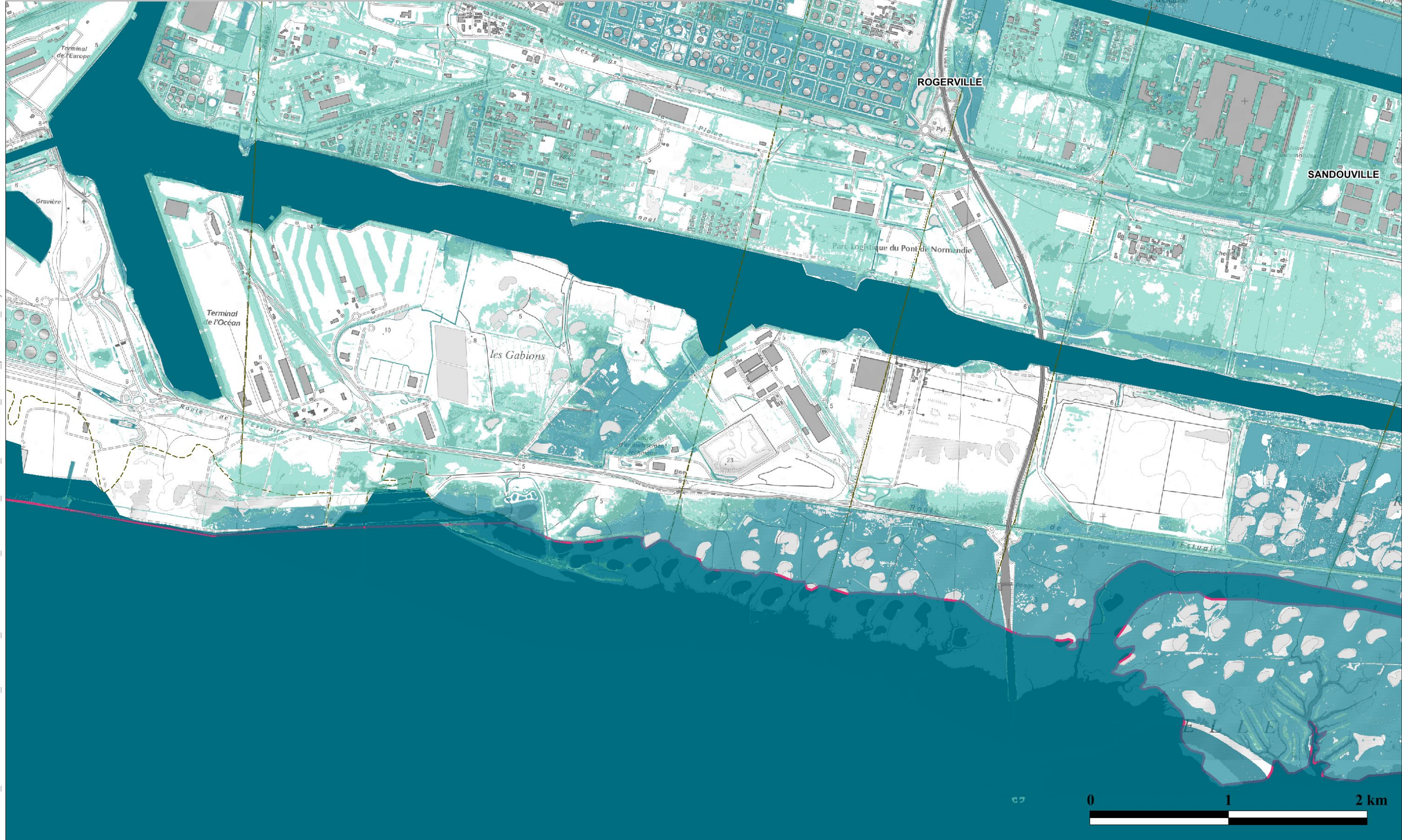


# TRI du Havre

Submersion marine 5/6

Carte de projection topographique des niveaux moyens : 5,35 m (NGF)

Classes de hauteurs d'eau\*



K:\Directive\_Inondation\Aleas\TRI\_LE HAVRE\_DOCUMENT\TRI\_LE HAVRE\_ALEAS\_Submersion\_marine\_probabilité\_Moyenne.wor

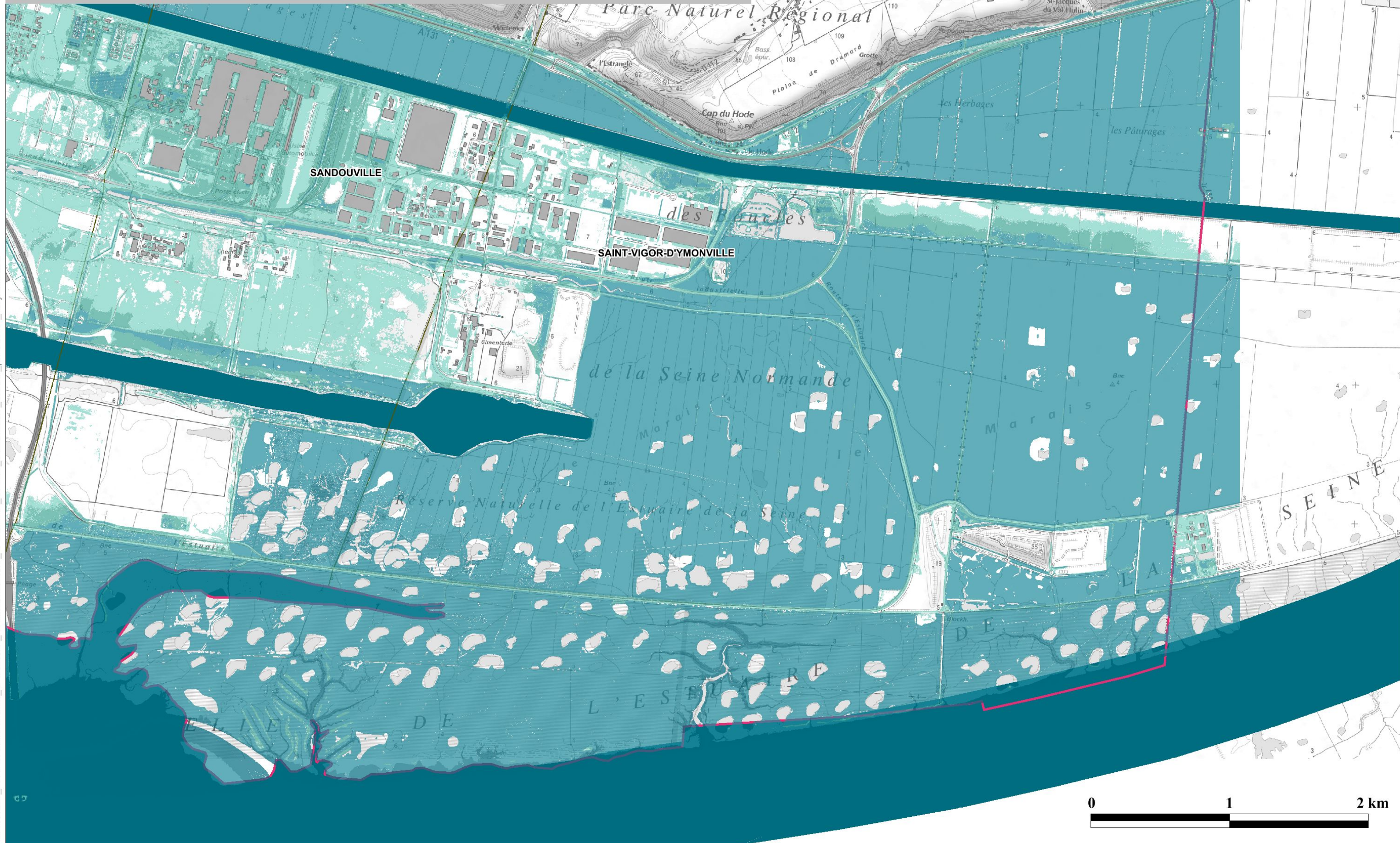


# TRI du Havre

Submersion marine 6/6

Carte de projection topographique des niveaux moyens : 5,35 m (NGF)

Classes de hauteurs d'eau\*



K:\Directive\_Inondation\Aleas\TRI\_LE HAVRE\_DOCUMENT\TRI\_LE HAVRE\_ALEAS\_Submersion\_marine\_probabilité\_Moyenne.wor