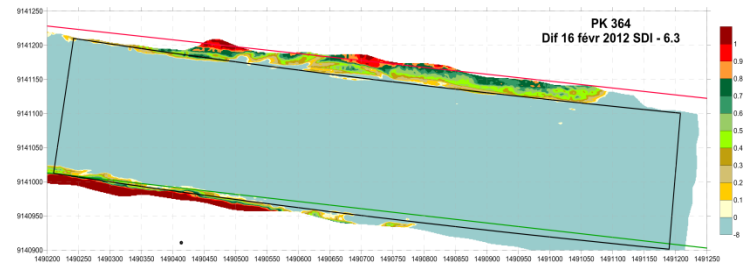
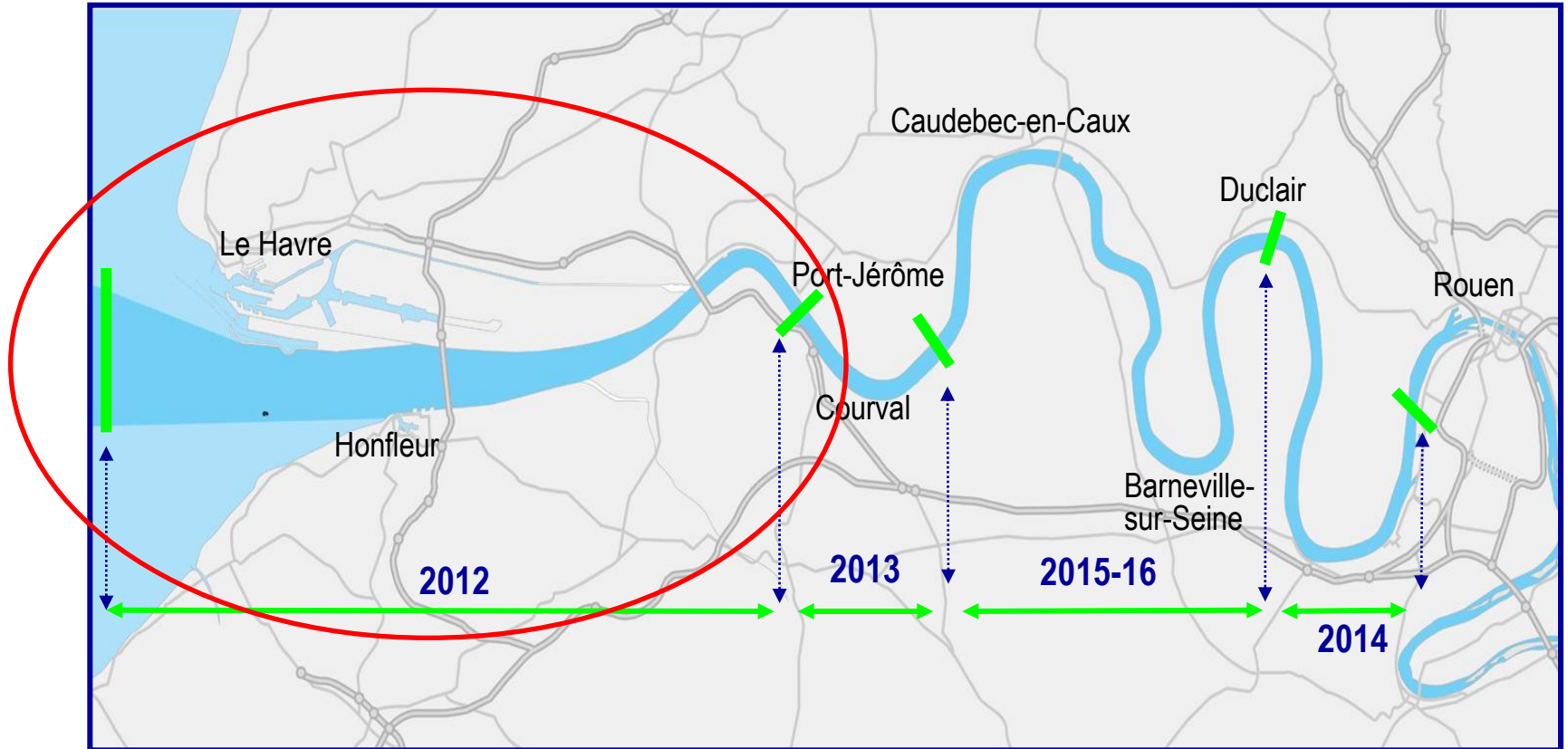


# Amélioration des accès nautiques Immersions expérimentales Plan de Gestion des Espaces Naturels



# 1. Amélioration des accès nautiques





La zone d'évitage Hautot : 2013-14

Les travaux de rempiètement des quais : 2013 - 2016

## Première phase : aval estuaire

Début du chantier	:	11 janvier 2012
Fin de la première phase	:	21 novembre 2012

## **Volumes :**

3.3 millions de mètres cubes dragués sur 45 km de chenal

3.2 millions de mètres cubes immergés sur le site du Kannik

75 000 mètres cubes de sédiments graveleux refoulés à Lillebonne

# PROCÉDURES ICPE INSTALLATIONS DE TRANSIT



DOSSIERS	2011			2012			2013			2014	
Demande d'autorisation ICPE (installation de transit de Honfleur)		D						A			
Demande d'autorisation ICPE (installation de transit de Port-Jérôme)			D					A			
Demande d'autorisation ICPE (installation de transit de Jumièges-Yainville)					D				A		
Demande d'autorisation ICPE (installation de transit de Saint-Wandrille)					D					A	
Demande d'autorisation ICPE (installation de transit de Moulineaux)								D			A

Dépôt 13 juin 2011  
AE 22 Février 2012  
Enquête mai/juin 2012  
CODERST : ?

Dépôt 5 Oct 2011  
AE 25 juillet 2012  
Enquête sept /oct 2012  
CODERST : ?

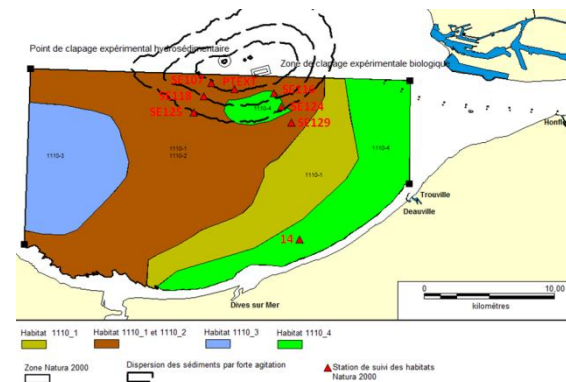
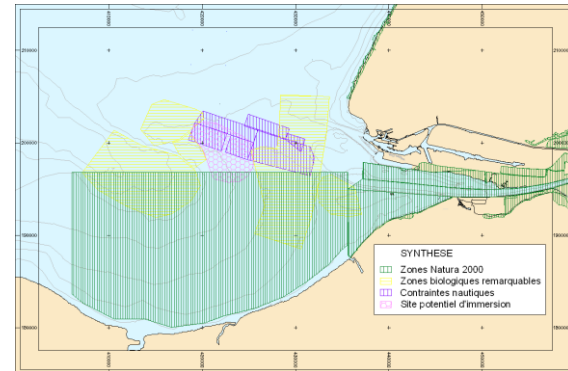
Dépôt 31 mai 2012  
AE : 24 octobre 2012  
Enquête : jan/fev 2013

Dépôt 18 mai 2012  
Compléments : aout 2012  
AE 13 février 2013  
Enquête ?

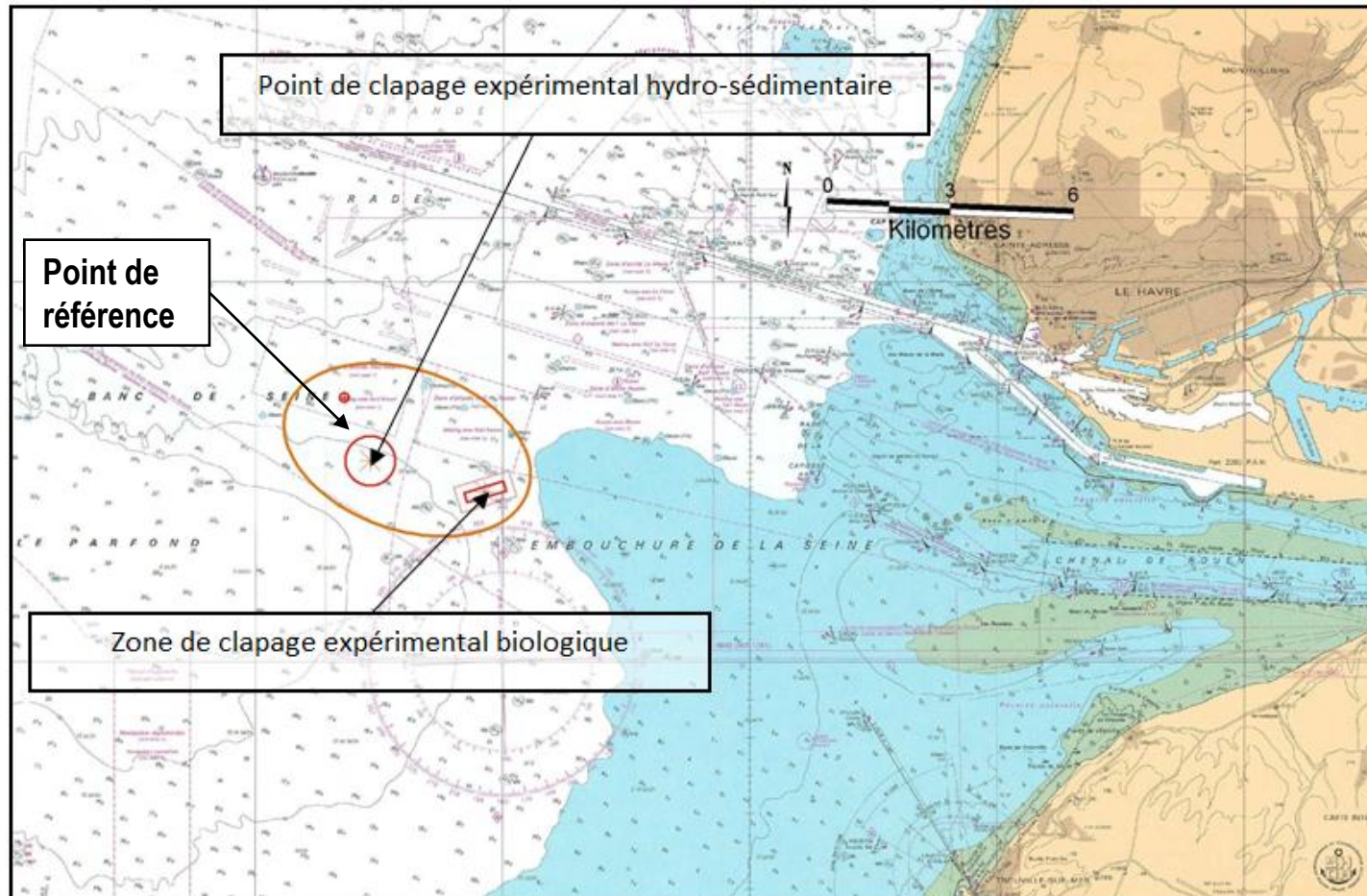
Dépôt Fev 2013

D = Dépôt du dossier  
A = Autorisation possible

# 2. Immersions expérimentales

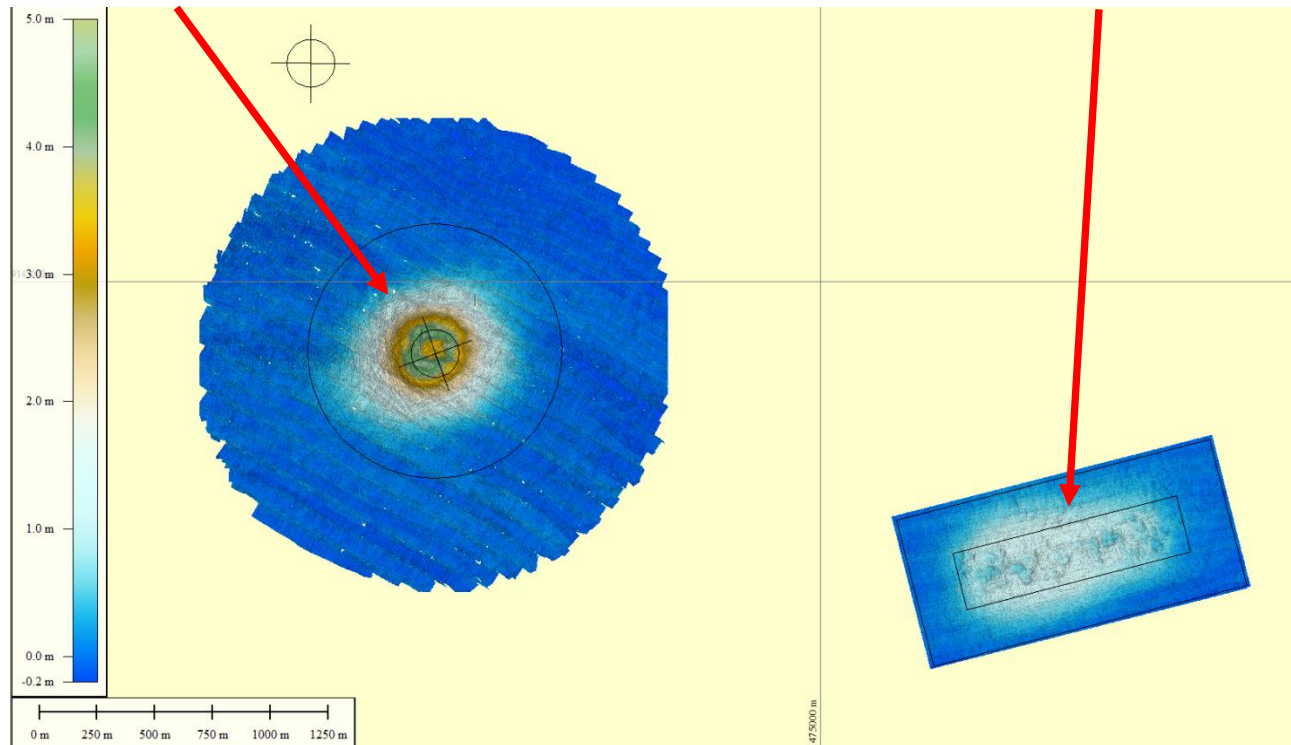


- Clapages biologiques : 4 campagnes de 250 000 m<sup>3</sup>
- Clapages hydrosédimentaires : 1 million de m<sup>3</sup>



MASED : 1 million m<sup>3</sup>

MABIO : 0.73 millions m<sup>3</sup>



Bathymétrie à fin décembre 2012



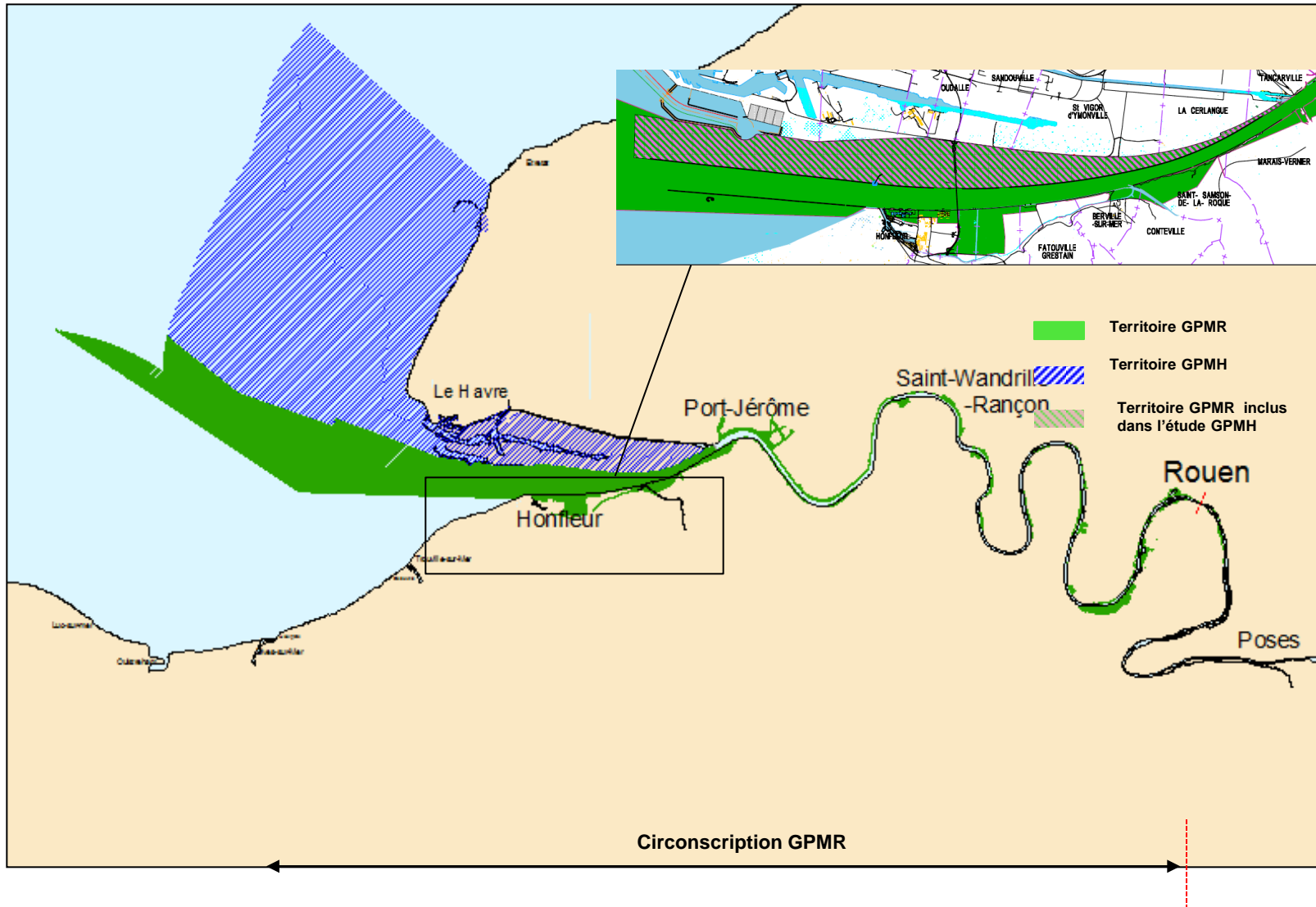


# 3. Plan de Gestion des Espaces Naturels



- Ⓜ Action inscrite au **Schéma National des Infrastructures de Transport (SNIT)** qui recommande son élaboration
  
- Ⓜ Action inscrite au **projet stratégique du GPMR** dans le cadre de l'axe sur la préservation, la valorisation, la restauration et la gestion des espaces naturels :
  - Connaître les intérêts environnementaux et sensibilités du territoire
  - Elaborer un programme d'actions pour la valorisation des espaces naturels
  
- Ⓜ Définition des noyaux de biodiversité et des corridors écologiques par le GPMR en accord avec les principes du **Schéma Régional de Cohérence Ecologique (Trame verte et bleue)**
  
- Ⓜ Action menée en **cohérence avec le Grand Port Maritime du Havre**

# PGEN : ZONE D'ÉTUDE



- ② **Définir la stratégie du GPMR sur le patrimoine naturel :**
  - optimiser la prise en compte de la biodiversité dans tous les projets d'aménagement,
  - mettre en place un plan d'actions global et concerté sur la gestion des espaces (préservation des espaces naturels, restauration ou recréation d'habitats ...)
  - améliorer les fonctionnalités et renforcer les connexions écologiques
  
- ② Croiser les incidences potentielles des plans d'aménagement portuaire avec les enjeux liés à la biodiversité,  
⇒ **gérer les mesures compensatoires**
  
- ② **Améliorer et partager la connaissance**
  
- ② Réfléchir et gérer le territoire à l'échelle de **grandes unités écologiques/territoriales cohérentes**

## Elaboration du PGEN en 2 phases

- **Phase 1** : Réalisation du diagnostic écologique du territoire
- **Phase 2** : Synthèse des enjeux biodiversité et croisement avec les projets portuaires, élaboration de la stratégie sur le patrimoine naturel,

## Mission d'Assistance à Maitrise d'Ouvrage

Jérôme Chaïb

## Déroulement :



Démarrage de l'étude

Merci de votre attention

