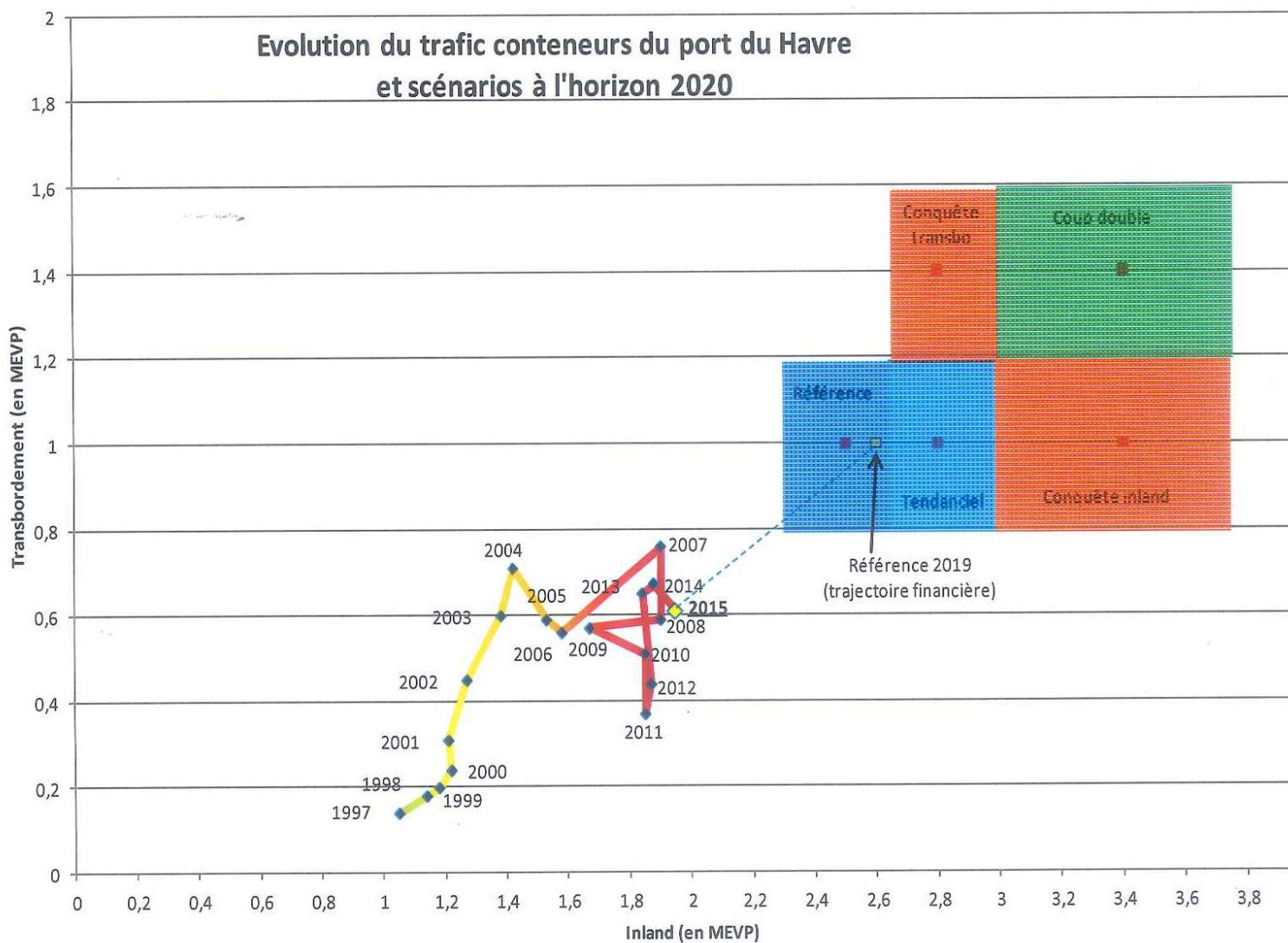


MISE EN ŒUVRE DU PROJET STRATÉGIQUE ET DU SCHÉMA DE DÉVELOPPEMENT DU PORT ET DE LA NATURE (SDPN)



1.1 – Le conteneur et la logistique

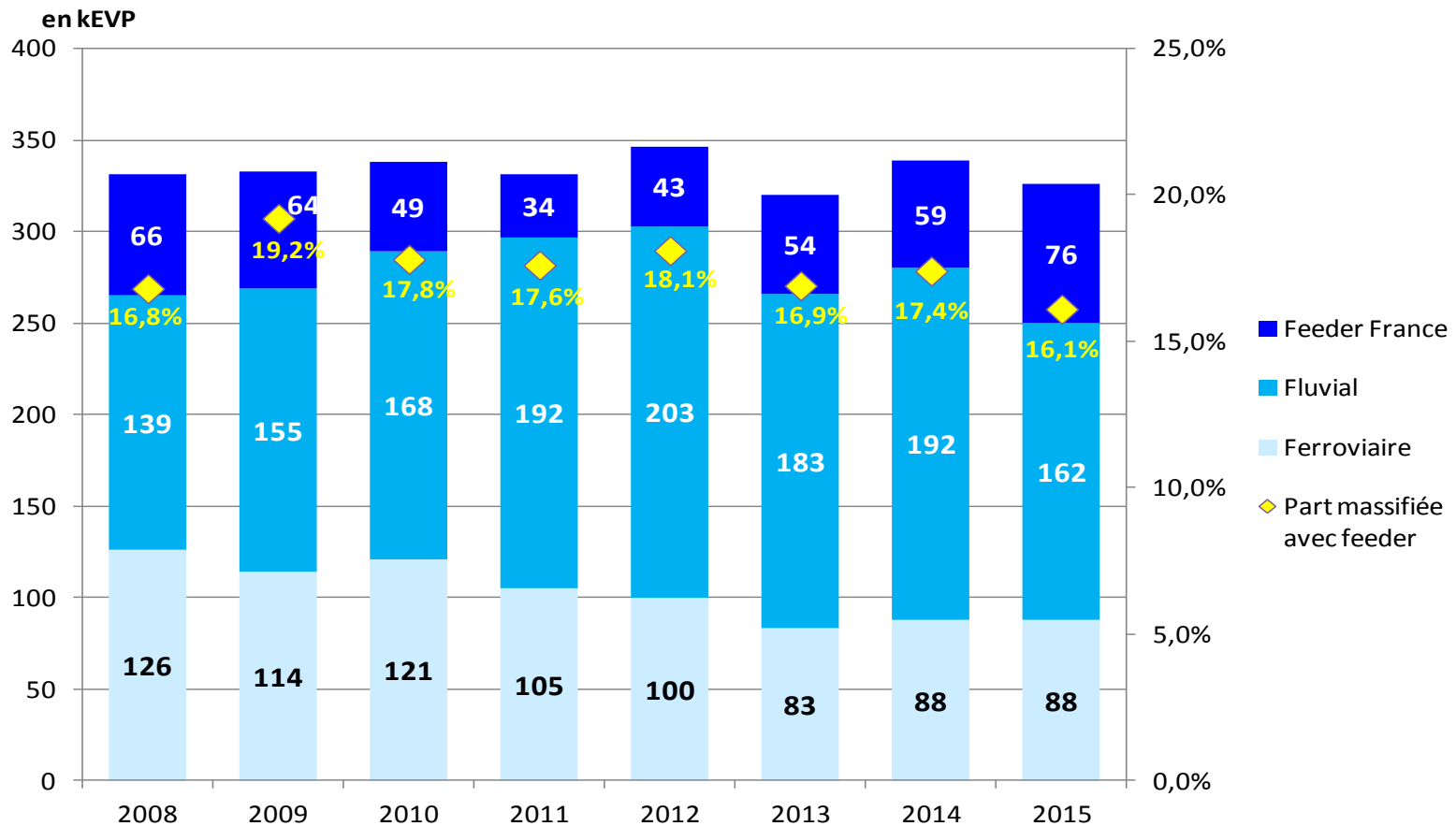


4 leviers complémentaires de développement

- **Adapter l'offre de capacité portuaire à l'évolution du shipping**
 - Evolutions fortes des alliances armateuriales
- **Amélioration des conditions de passage portuaire et performance opérationnelle**
 - échanges d'informations : S-One et S-Wing
 - meilleure gestion des accès aux terminaux des flux routiers : Truck appointment system, parking d'attente à la porte François 1^{er}
- **Renforcer la part de marché sur les trafics inland**
 - Ferroviaire : Nouvelle liaison avec la plateforme de distribution à Vierzon
 - Fluvial : Ouverture du terminal de Longueuil Sainte Marie sur l'Oise , engagement de la sécurisation de nos écluses (Tancarville, François 1^{er})
 - Démarrage progressif du chantier multimodal
 - Lancement des études d'un accès fluvial direct à port 2000
- **Développer les trafics par le basculement des chaînes logistiques**
 - PLPN2 (Bolloré Logistics et Panhard)
 - Parc du Hode (Prologis)
 - PLPN3 et reconversion du site Millenium

EVOLUTION DES PRE ET POST ACHEMINEMENTS DE CONTENEURS

Un tassement de l'offre massifiée en 2015

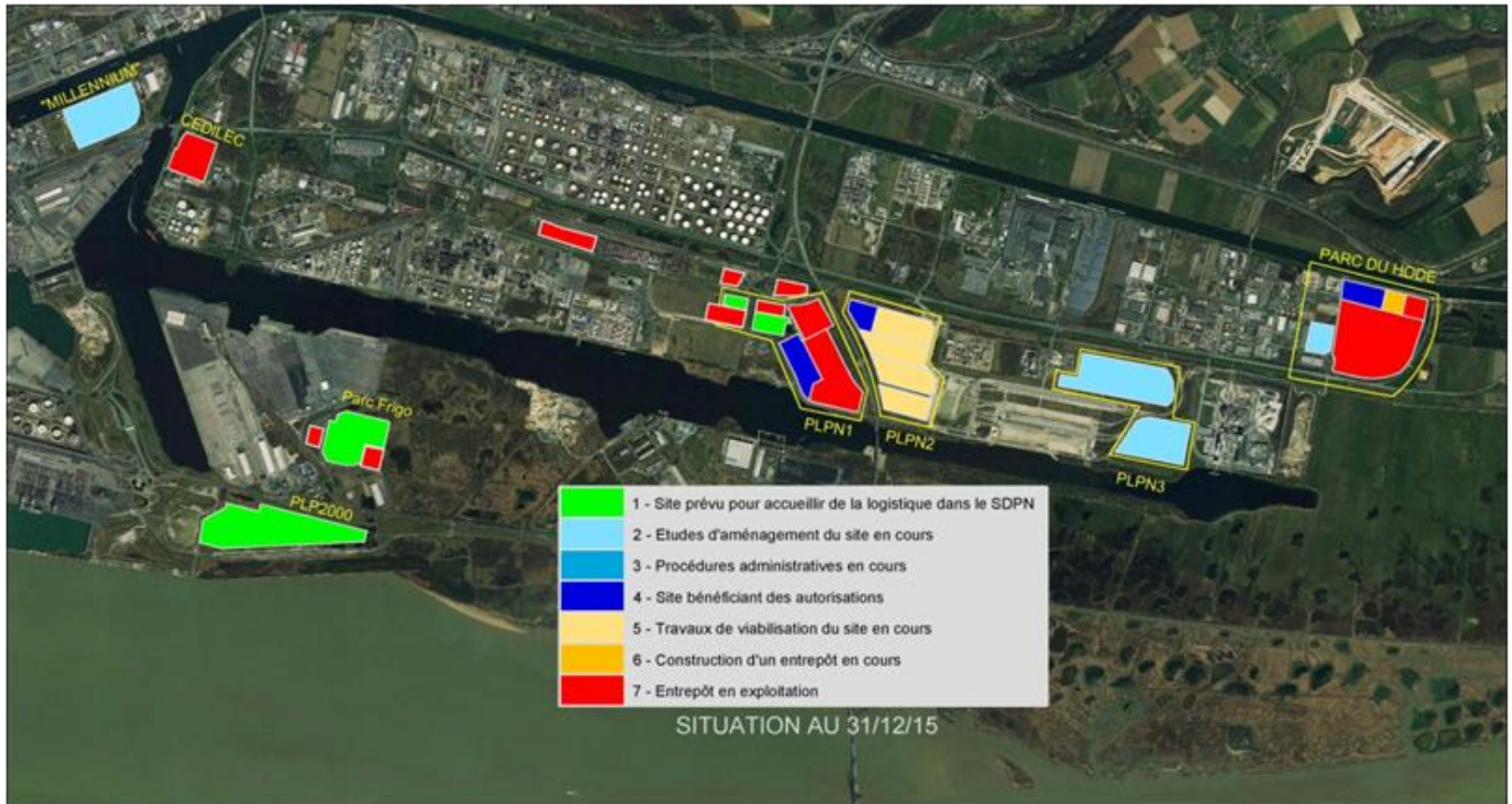


Le démarrage progressif du chantier multimodal

- Une infrastructure stratégique pour le port du Havre, conçu par et pour les opérateurs privés
- Des difficultés opérationnelles et économiques importantes à partir de mi 2015
- Une mobilisation des acteurs qui porte progressivement ses fruits :
 - démarrage de l'activité fluviale en décembre 2015
 - démarrage de l'activité ferroviaire en mai 2016
 - reconductions successives de périodes d'observation de LHTE



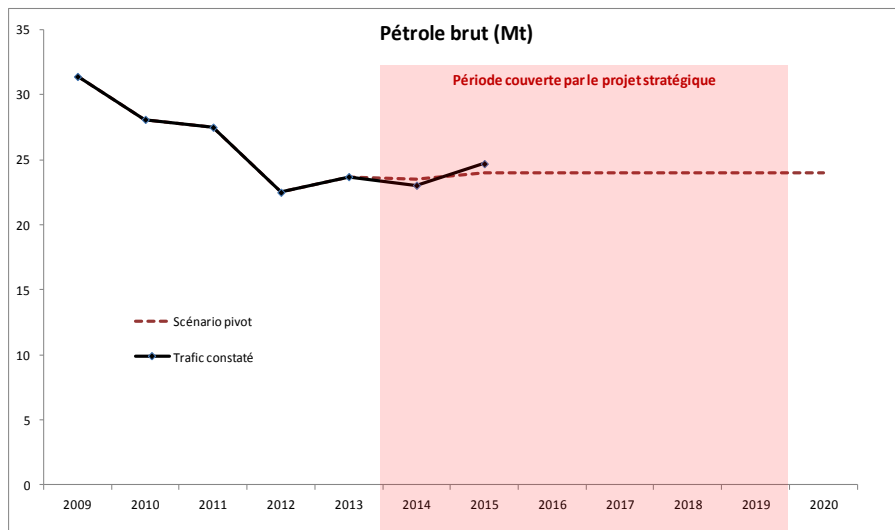
Le développement des entrepôts logistiques



1.2 – les filières industrielles

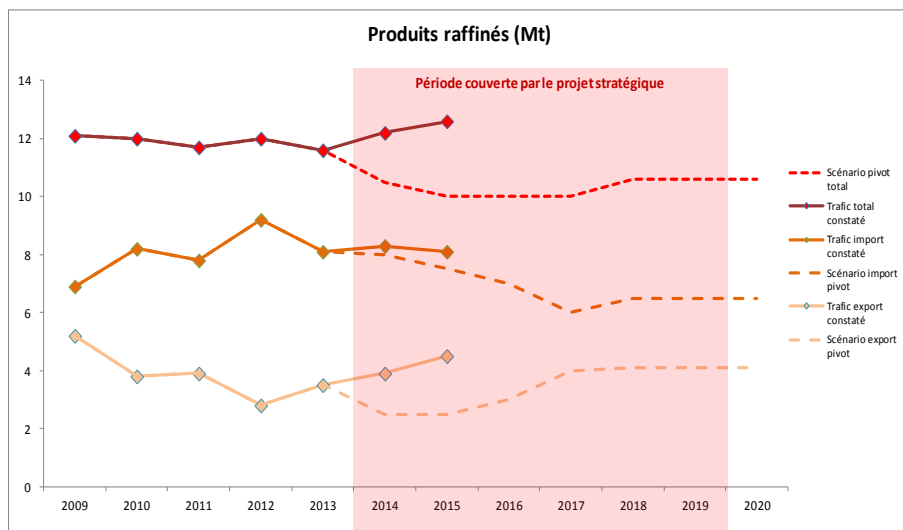
Les Vrac Liquides : + 5,7% (40,1 Mt)

une conjoncture favorable et des trafics en augmentation



Pétrole brut : + 7,2 % (24,7 Mt)

Importations en augmentation liées à la faiblesse du baril de pétrole et à la pleine disponibilité de l'outil de raffinage de l'axe Seine



Produits raffinés: +3,4% (12,6Mt)

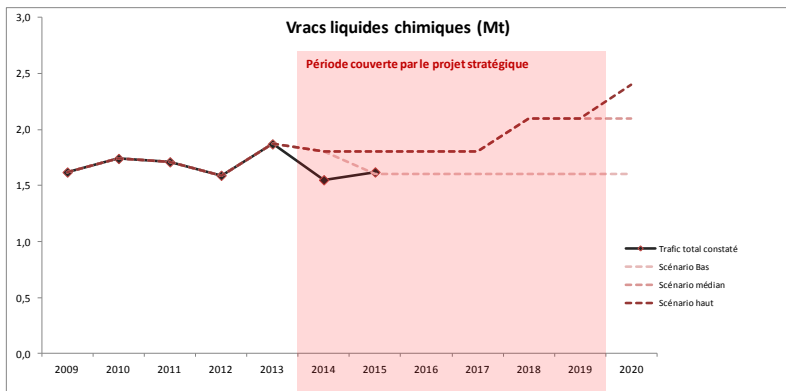
Marges de raffinage favorables et disponibilité des raffineries de l'Axe Seine et des

Les autres filières industrielles

Les vracs liquides chimiques : (+4,5% - 1,65 Mt)

Légère augmentation

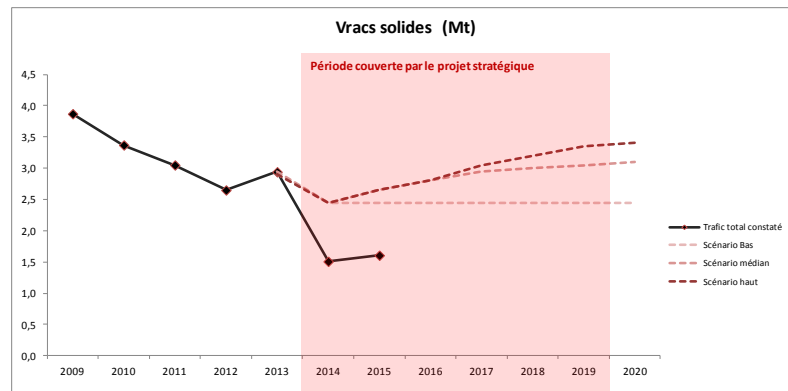
2^{ème} AMI lancé en 2015 infructueux (conditions de marchés défavorables)



Les vracs solides : +6,5% (1,6 Mt)

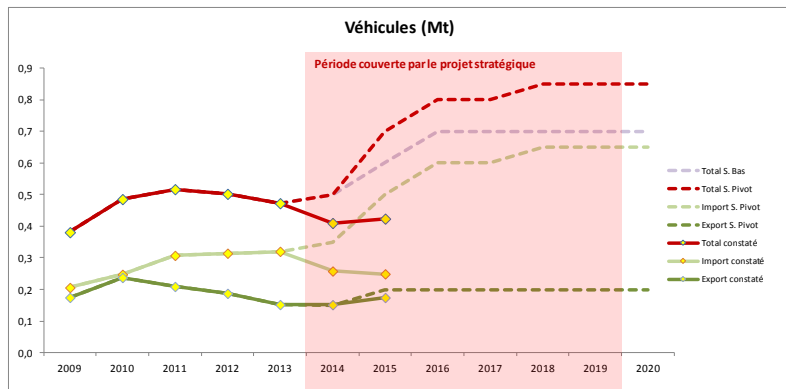
Légère reprise mais un niveau qui reste historiquement bas

(imputable notamment à la baisse du trafic d'agrégats pour le secteur BTP et à une reprise progressive de la centrale EDF du Havre)



Les véhicules : + 7% / 300 000 véhicules

Une amorce de reprise du secteur automobile



Le Gaz Naturel Liquéfié :

Le projet Safe Seca (et une conférence internationale) pour favoriser l'émergence de solutions de carburant à faibles émissions de soufre

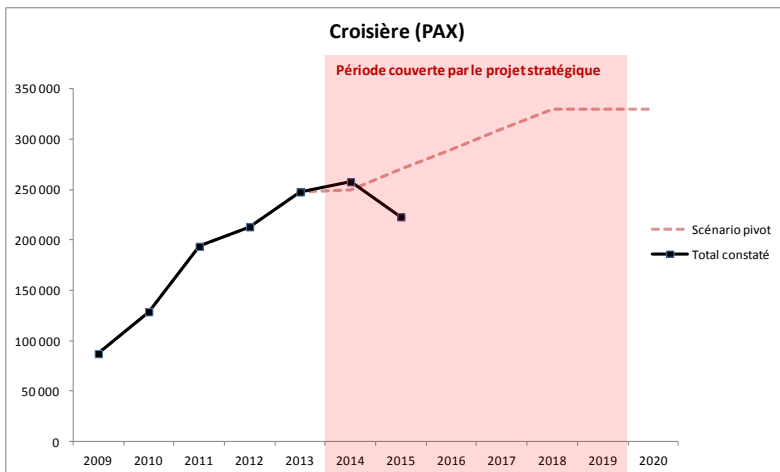
Démarrage des opérations d'avitaillement au GNL en 2016 (paquebot AIDA)



1.3 - Les passagers

Des paquebots et ferries immobilisés au 1^{er} trimestre pour installation d'équipements visant à respecter les nouvelles normes d'émission de soufre en zone SECA .

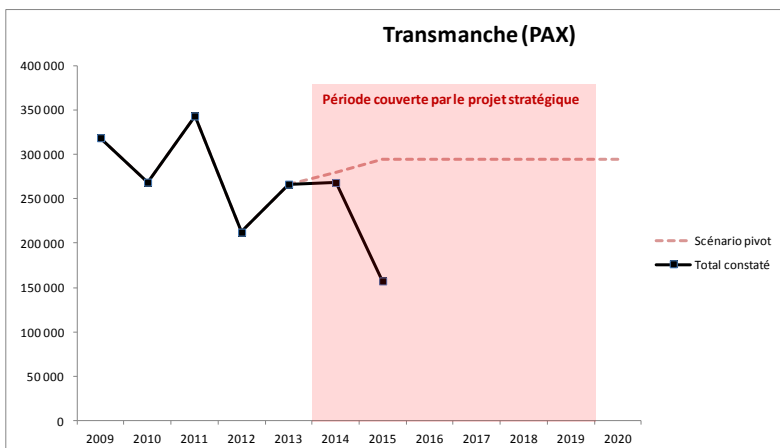
Un retour à la croissance pour 2016



Croisière : 223 000 passages soit -14%
95 escales (-20%)

Prévisions 2016 : 126 escales / 270 000 passagers

Engagement d'un programme de maintenance des quais de la pointe de Floride



Transmanche : 157 000 passages soit -41%
326 escales (-45%) : conjonction de l'arrêt des rotations opérées par DFDS fin 2014 et de l'arrêt total de trafic début 2015

Etude partenariale en cours sur l'optimisation de l'accueil des passagers au port du Havre

Les projets en cours de mise en oeuvre

Usines ADWEN : dossier d'autorisation en cours

PLPN 2 : Travaux en cours

Usine MIC: reconversion en cours

PLPN3: dossier d'autorisation en cours

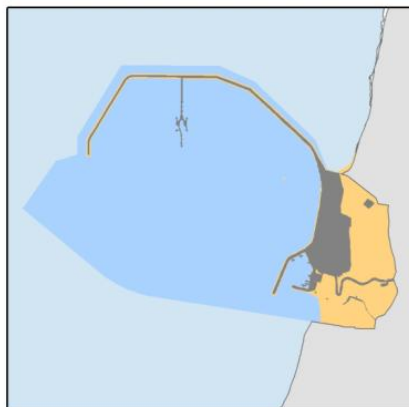
GPMH - SDPM
Occupation de l'espace à l'échéance 1 hors mesures compensatoires aux nouveaux aménagements












LE HAVRE port
Connecting Europe
Système d'Information Géographique Portuaire

Liaison fluviale : études en cours

Liaison A29 / route de l'estuaire : études de conception en cours

Reconversion MTV : AMI en cours d'analyse

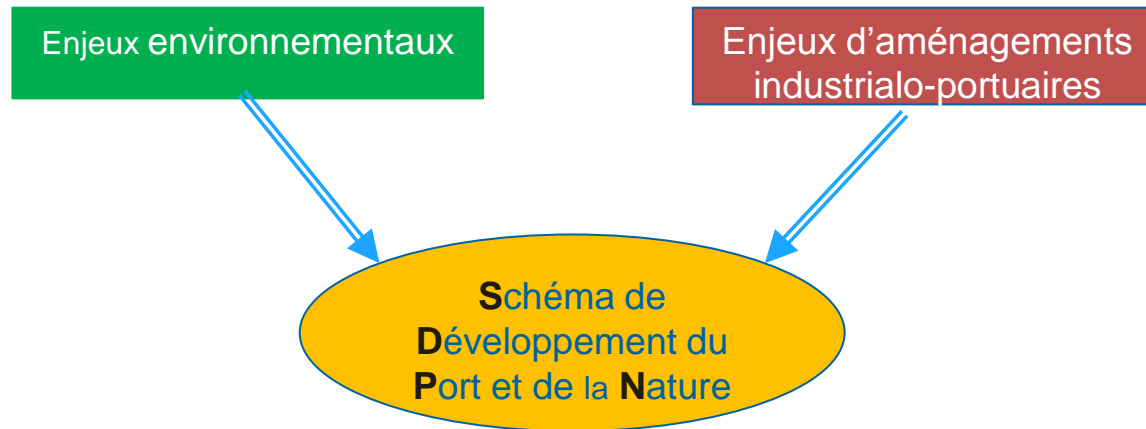


- | | |
|---|--|
|  Reconversion vers environnement | Amélioration des dessertes |
|  Limite de réserve naturelle |  Fluvial |
|  Espaces à vocation environnementale |  Routier |
|  Ouverture à l'urbanisation | |
|  Reconversion | |
|  Bassins intérieurs | |
|  Mer - Fleuve | |
|  Espaces à vocation économique | |
|  Espaces non urbanisés | |

14/10/2014

2. Le Schéma de Développement du Port et de la Nature (SDPN)

- Document de travail pour **Elaborer une stratégie territoriale conciliant le développement économique et social avec la préservation du patrimoine naturel dans une vision spatialement globale et s'inscrivant dans la durée**



- Un Comité de pilotage technique pendant son élaboration en 2013 et son suivi** (GPMR, services de l'Etat, Réserve naturelle de l'Estuaire de la Seine, PNR des Boucles de la Seine Normande, Conservatoire du Littoral, GIP Seine Aval, AAMP, AESN, AURH, associations (CSLN, GONm))

Actualisation du SDPN : Evolution de l'occupation de l'espace

Adaptation par rapport au projet stratégique initial

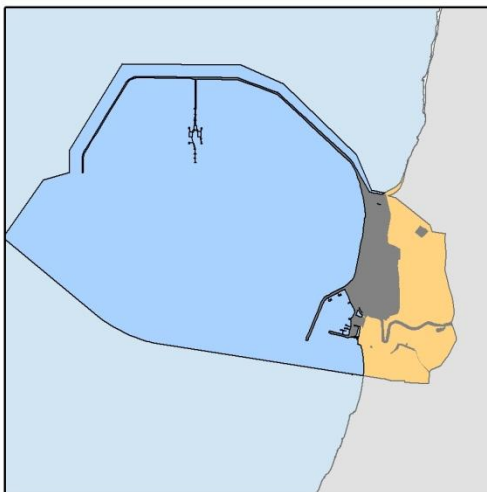
Report par rapport au projet initial

Périmètre de recherche d'un site d'implantation d'une aire de service aux routiers (réalisable en 2 phases de 10 ha chacune)

Aménagement de l'Ancien Bassin aux Pétroles - 2ha

Extension parking d'accueil Port 2000 - 5ha

Parcelle appel à projet vrac liquide Reporté en échéance 2020 - 2025 29ha



- Reconversion vers environnement
- Limite de réserve naturelle
- Mer - Fleuve
- Bassins intérieurs
- Espaces à vocation environnementale
- Projet faisant l'objet d'une demande d'autorisation sur la période 2014 - 2019
- Reconversion
- Espaces à vocation économique
- Espaces non occupés

Amélioration des dessertes

- Fluvial
- Routier

3. Insertion du port dans son environnement

Réduire l'impact environnemental des activités

- La mise à jour du diagnostic environnemental et développement d'un SME
- La qualité de l'air
 - Diagnostic de nos émissions de gaz à effet de serre (-9% entre 2008 et 2012)
 - Développement du dispositif d'encouragement des navires les moins émissifs (ESI)
 - Projet SAFE – SECA : étude pour favoriser l'émergence de carburants à faibles émissions (une application: approvisionnement en GNL du AÏDA PRIMA)
- La qualité de l'eau
 - Diagnostic du réseau d'assainissement et des rejets dans les bassins (en lien avec l'AESN)
 - Poursuite des travaux de recherche pour la valorisation des produits de dragage

Développer l'interface Villes-Port

- Développement de la mission Villes-Port au sein du GPMH
- Constitution de l'Association *Le Havre Port Center*

Réduire les risques

- les risques technologiques (PPRT) : Création de E- SECUZIP LH
- Le risque inondation (PPRL) : Etudes en cours en lien avec la DDTM, la CODAH et Caux Estuaire

Des démarches communes renforcées dans le cadre de HAROPA



Merci pour votre attention



© Le Havre Port