

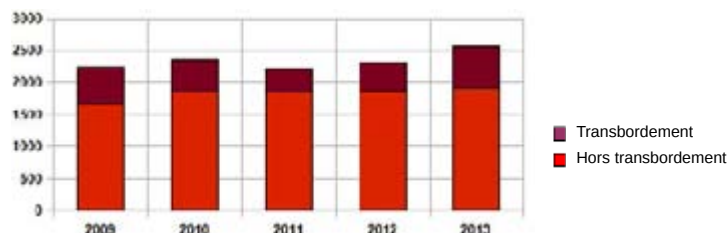
# L'offre portuaire gagne-t-elle en compétitivité ?



Les ports de Rouen et du Havre confortent leurs activités phares (respectivement conteneurs et céréales) pour la campagne 2012/2013, même si les évolutions de parts de marché sont en légère baisse, le port du Havre reste le 1<sup>er</sup> port français de conteneurs et celui de Rouen le 1<sup>er</sup> port européen exportateur de céréales. Au port de Caen-Ouistreham, l'augmentation marquée du trafic de céréales avec le meilleur exercice depuis 2010 permet de faire face à la baisse de ses autres trafics Transmanche.

## Le Grand Port Maritime du Havre (GPMH)

Evolution du trafic conteneurs du Grand Port Maritime du Havre (en milliers d'EVP)



Avec un trafic de conteneurs de 2,486 millions d'équivalent vingt pieds (EVP) opéré en 2013, le port du Havre est le 1<sup>er</sup> port français de conteneurs. L'année 2013 a été marquée par un trafic conteneurisé stable dans un marché nord-européen atone, se traduisant par une légère hausse de parts de marché.

Evolution des parts de marché du Grand Port Maritime du Havre au niveau européen (en milliers d'EVP)

	2009	2010	2011	2012	2013	Part de marché 2013
LE HAVRE	2 240	2 358	2 215	2 306	2 486	6,24 %
ZEEBRUGGE	2 328	2 500	2 206	1 953	2 026	5,09 %
ANVERS	7 310	8 468	8 664	8 635	8 578	21,53 %
ROTTERDAM	9 743	11 146	11 876	11 865	11 664	29,28 %
BRÈME	4 564	4 876	5 915	6 134	5 830	14,63 %
HAMBOURG	7 008	7 896	9 014	8 864	9 253	23,23 %
<b>TOTAL</b>	<b>33 913</b>	<b>37 248</b>	<b>39 890</b>	<b>39 757</b>	<b>39 837</b>	
Part de marché du Havre	6,70 %	6,33 %	5,55 %	5,80 %	6,24 %	

Evolution des parts de marché du Grand Port Maritime du Havre au niveau national (en milliers d'EVP)

	2009	2010	2011	2012	2013	Parts de marché 2013
DUNKERQUE	212	200	273	260	290	6,88 %
LE HAVRE	2 240	2 358	2 215	2 306	2 486	58,97 %
ROUEN	122	130	131	127	102	2,42 %
NANTES/SN	146	160	178	185	183	4,34 %
BORDEAUX	80	55	60	62	56	1,33 %
MARSEILLE	877	957	944	1 061	1 099	26,07 %
<b>TOTAL</b>	<b>3 677</b>	<b>3 866</b>	<b>3 801</b>	<b>4 001</b>	<b>4 216</b>	
Part de marché du Havre	60,70 %	60,99 %	58,27 %	57,64 %	58,97 %	

Sur 5 ans (2009-2013), le trafic total du GPMH, impacté par la crise économique, a régressé de - 8,94 % (toutes marchandises confondues). Si l'on excepte la décrue de 2011, la hausse du trafic a été remarquable sur le trafic conteneurisé (+ 246 000 EVP).

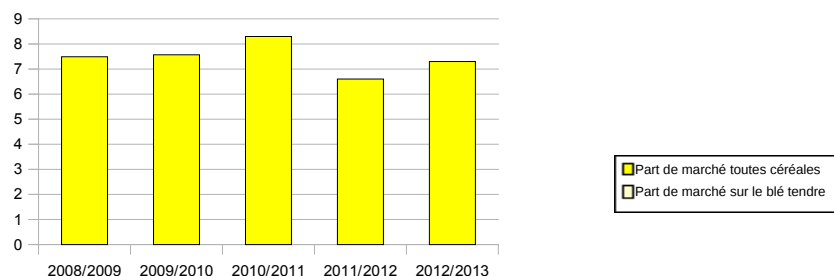
La part de marché du port du Havre a néanmoins reculé de 6,7 % à 6,24 % au niveau du range nord européen ; la croissance des ports de l'Europe du Nord s'établissant à un taux supérieur à celui du Havre. Les deux dernières années ont permis au GPMH de rattraper une part de son retard sans toutefois retrouver son niveau de 2009.

Opérationnelle depuis juin 2011, la réforme portuaire a permis aux terminaux à conteneurs d'avoir des conditions d'exploitation identiques à celles de leurs concurrents de la « rangée nord ». Les nouvelles instances de gouvernance et le transfert des outillages et du personnel vers les entreprises de manutention ont permis une amélioration de 15 à 25 % de la productivité en bord de quai, offrant une meilleure fiabilité et plus de dynamisme commercial.

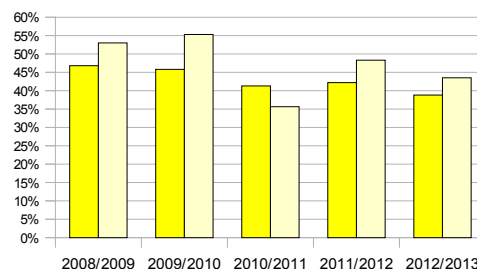
La progression sur Port 2000 de + 27 % par rapport à 2012 du nombre de porte-conteneurs géants (+ 10 000 EVP de capacité) ainsi que les 308 escales enregistrées en 2013, attestent du retour de confiance des grands armateurs internationaux.

## Le Grand Port Maritime de Rouen (GPMR)

Céréales exportées au Grand Port Maritime de Rouen par années céréalières (en million de tonnes)



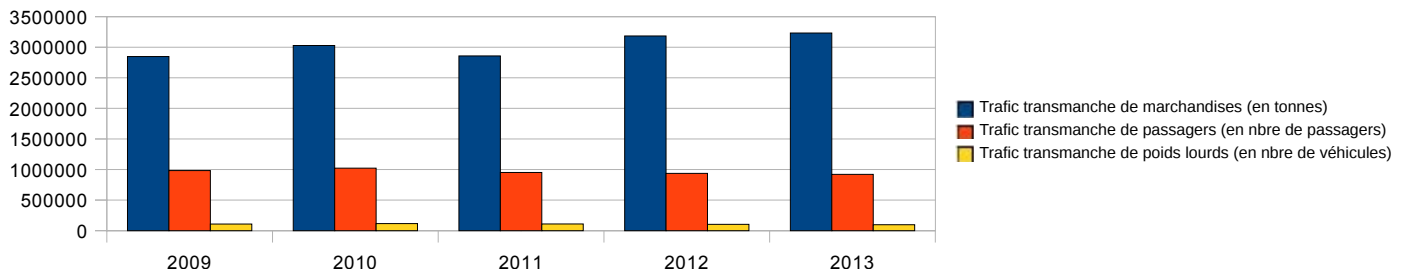
Evolution des parts de marché du Grand Port Maritime de Rouen au niveau national (par années céréalières)



De 2009 à 2013, le trafic du GPMR a reculé de 23,303 à 22,382 Mt, toutes marchandises confondues. Les céréales représentent un tiers du trafic total. Ce trafic, soumis aux aléas du négoce international des matières premières, enregistre une évolution erratique ces dernières années. Les bonnes performances de 2010 n'ont pas été confirmées en 2011/2012. Le port de Rouen conserve son rang de premier port européen exportateur de céréales, premier port mondial pour le blé, mais sa part de marché s'est affaiblie par rapport à ses concurrents (- 5 points de part de marché sur la période).

## Le port de Caen-Ouistreham

### Evolution annuelle du trafic du port de Caen-Ouistreham sur le transmanche



Port décentralisé en 2007, le Port de Caen-Ouistreham est aujourd'hui la propriété du Syndicat Mixte Régional des Ports de Caen-Ouistreham et Cherbourg, en lieu et place de l'État. Sa gestion est concédée depuis de nombreuses années à la Chambre de Commerce et d'Industrie de Caen, qui assure l'entretien et l'exploitation de l'outillage et du foncier concédé ainsi qu'un rôle commercial et le service remorquage.

Situé en Basse-Normandie, le port de Caen-Ouistreham est le 10<sup>ème</sup> port français grâce à un trafic annuel total de 3,23 millions de tonnes (dont 2,50 Mt de trafic de fret transmanche) et 921 266 passagers.

En 2013, les exportations de céréales issues de la plaine normande à destination du bassin méditerranéen mais aussi du marché anglais, ont connu leur meilleur exercice depuis 2000 avec 457 519 tonnes. Par contre, le bois exotique est en baisse depuis 2008, avec 10 070 tonnes, en raison d'une faible consommation nationale.

Bénéficiant d'un large hinterland (notamment la région parisienne), le port de Caen-Ouistreham se distingue par sa polyvalence et son savoir-faire : terminal ferries et lignes régulières à l'aval des écluses, trafics vracs et conventionnels à l'amont.

Au Port Aval, concernant la ligne Transmanche Ouistreham-Porstmouth, le trafic de passagers reste stable avec 921 266 voyageurs. Le fret de camions est en baisse de - 6,20 %, passant ainsi sous la barre des 100 000 camions en 2013.

## Les emplois directs portuaires sur les zones d'emploi du Havre et de Rouen

### Le Grand Port Maritime du Havre

Ce sont 600 entreprises, 17 000 professionnels, 1,3 million de m<sup>2</sup> d'entrepôts en exploitation, 500 000 m<sup>2</sup> d'entrepôts en cours de construction et 70 000 m<sup>2</sup> d'entrepôts disponibles à la location.

Générateurs d'emploi, les parcs logistiques, à proximité immédiate des terminaux à conteneurs, accueillent les plus grands logisticiens, les services logistiques spécialisés (vins et spiritueux, marchandises sous température dirigée, marchandises dangereuses, colis exceptionnels...), le pré/post-acheminement routier, le groupage, le transport à la palette et des prestations de qualité (analyses, contrôles qualité)...

En 2010, on peut estimer jusqu'à 14 624 emplois indirects industriels et 2 743 emplois indirects liés aux activités de transport, soit un total de 17 367 emplois indirects au sein du Grand Port Maritime du Havre.

### Le Grand Port Maritime de Rouen

Le Grand Port Maritime de Rouen est organisé en terminaux spécialisés avec 12 600 ml de quais accessibles aux unités de classe VI et 33 terminaux répartis en 6 sites : Honfleur, Radicatel, Saint-Wandrille, Le Trait, Rouen et son agglomération. Les installations portuaires ont permis le développement de filières de trafics spécialisés, auxquelles ont concouru les industriels, les chargeurs et les opérateurs. Les principales prestations du GPMR sont les suivantes : les liaisons Le Havre-Radicatel-Honfleur, Le Havre « Port 2000 », Le Havre terminaux historiques et Paris.

En 2010, au Grand Port Maritime de Rouen, on peut estimer jusqu'à 11 324 emplois indirects industriels et 2 658 emplois indirects liés aux activités de transport, soit un total de 13 982 emplois indirects

Évolution des emplois portuaires directs et indirects des Grands Ports Maritimes de Rouen et du Havre entre 2007 et 2010

	Le Havre		Rouen	
	2007	2010	2007	2010
Services de l'Etat	328	533	149	327
Dont douaniers	201	371	65	233
Etablissements portuaires	1 515	1 288	569	538
Professions portuaires	8 676	12 539	2 104	3 293
dont pilotage, remorquage, lamanage	365	650	202	200
<b>TOTAUX DES EMPLOIS DIRECTS</b>	<b>10 519</b>	<b>14 360</b>	<b>2 822</b>	<b>4 158</b>
Emplois indirects industriels	17 200	14 624	10 479	11 324
Emplois indirects liés aux transports	3 000	2 743	1 369	2 658
<b>TOTAUX DES EMPLOIS INDIRECTS</b>	<b>20 200</b>	<b>17 367</b>	<b>11 848</b>	<b>13 982</b>
<b>TOTAUX DES EMPLOIS DIRECTS ET INDIRECTS</b>	<b>30 719</b>	<b>31 727</b>	<b>14 670</b>	<b>18 140</b>

Sources : GPM de Rouen ; Port de Caen-Ouistreham ; DGITM ; DREAL HN