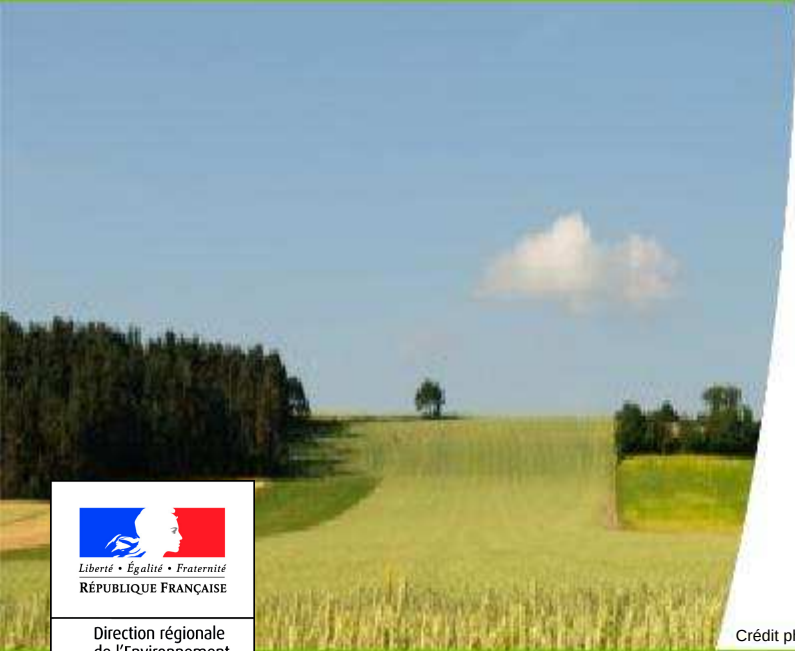


Conseil de l'estuaire

Préfecture de Région
29 juin 2016



Crédit photo : Arnaud Bouissou/MEDDE



Direction régionale
de l'Environnement,
de l'Aménagement
et du Logement

NORMANDIE

Direction Régionale de l'Environnement, de l'Aménagement et du Logement
de Normandie

www.normandie.developpement-durable.gouv.fr

Introduction

Nicole KLEIN,
Préfète de la Région Normandie



Liberté • Égalité • Fraternité
RÉPUBLIQUE FRANÇAISE

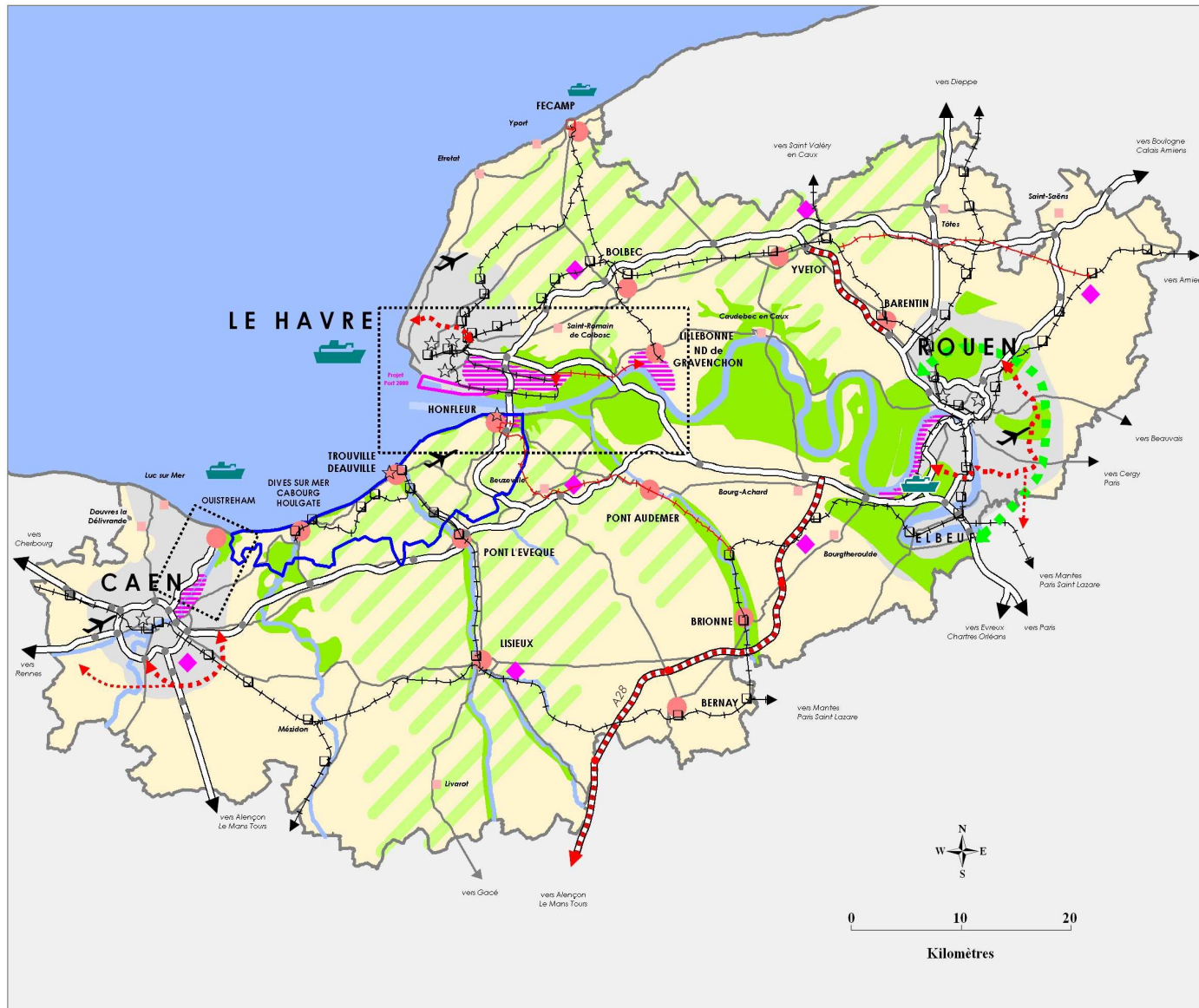
Direction régionale
de l'Environnement,
de l'Aménagement
et du Logement

NORMANDIE

Introduction

DIRECTIVE TERRITORIALE D'AMÉNAGEMENT DE L'ESTUAIRE DE LA SEINE

Les orientations générales d'aménagement



Légende

- périmètre de la DTA
 - espaces stratégiques précisés dans une carte spécifique
 - Délimitation de l'espace arrière littoral du Calvados
- ESPACES À PROTÉGER**
- Espaces naturels majeurs NB: certains espaces remarquables ne sont pas figurés à cette échelle. Se reporter à la carte littoral.
 - Espaces naturels et paysages significatifs
 - Ceinture verte de l'agglomération Rouennaise
- ARMATURE URBAINE**
- Grandes agglomérations (aires des pôles urbains de Caen, Rouen et Le Havre)
 - Villes moyennes
 - Autres pôles locaux
 - Secteurs stratégiques de recomposition urbaines
- LES GRANDS ESPACES DE DÉVELOPPEMENT ÉCONOMIQUE**
- Principaux secteurs de développement d'activités industrielles-portuaires
 - Secteur stratégique d'activités fortes consommatrices d'espace (logistique, industrie)
- LES INFRASTRUCTURES DE DÉPLACEMENT**
- grandes liaisons routières (2X2 voies) et points d'échange
 - en projet
 - réseau routier principal
 - contournement d'agglomération
 - voies ferrées et gares voyageurs
 - voies ferrées à créer ou à renforcer
 - ports
 - voies navigables (Seine, Orne)
 - aéroports

D.P.E. - 0 4 - 1 0 4

Avril 2004

Sources : DDE 76 / DRE Haute-Normandie
Fond de carte : IGN - BdCartho®

Carte réalisée par la DRE de Haute-Normandie

Suivi-évaluation de la Directive Territoriale d'Aménagement



Crédits : C.Fisson, GIP Seine Aval

Le dispositif de suivi évaluation

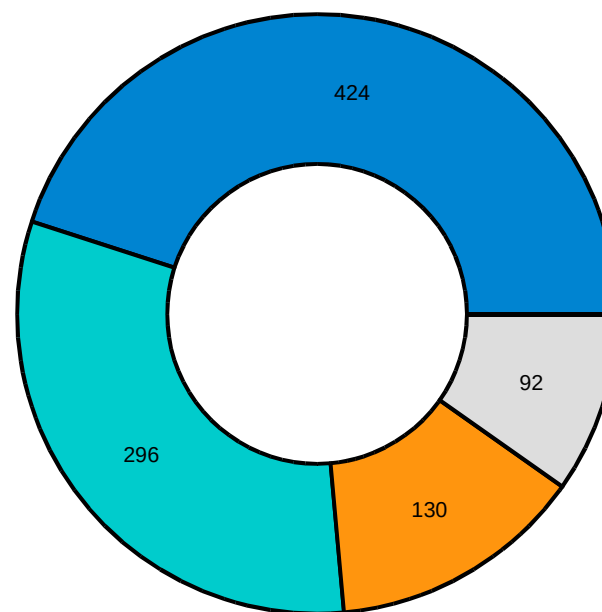
- Dispositif de suivi-évaluation en place depuis 2008
 - Un suivi propre à l'Etat de mise en compatibilité des documents d'urbanisme
 - 11 questions évaluatives rassemblant une batterie d'indicateurs socio-économiques et environnementaux
 - Dispositif d'information globale sur l'estuaire
 - Informations issues de l'ensemble des instances d'appui (services de l'État, Régions, Départements, Grands Ports, Syndicats de ScoT, Mairies, Agence de l'Eau, Agence d'urbanisme, EPF, GIP Seine Aval, CCI...)
- Indicateurs qui ont évolués depuis 2008 (changements de réglementation, de méthodologie de recensement...)



Prise en compte de la DTA dans les documents d'urbanisme

- Entre 2014 et 2016 :
 - plus de 60 nouveaux PLU approuvés
 - Approbation du ScoT de la Métropole Rouen Normandie
- Une large majorité des documents est maintenant conforme aux prescriptions DTA
- La conformité de l'ensemble passe par la mise en conformité des ScoT
 - 75 % du territoire couvert par des ScoT conforme à la DTA

Etat des documents d'urbanisme locaux



- approuvé depuis la DTA
- en cours d'élaboration ou de révision
- antérieur à la DTA
- pas de document d'urbanisme

Des territoires encore non couverts par des ScOT ou PLU

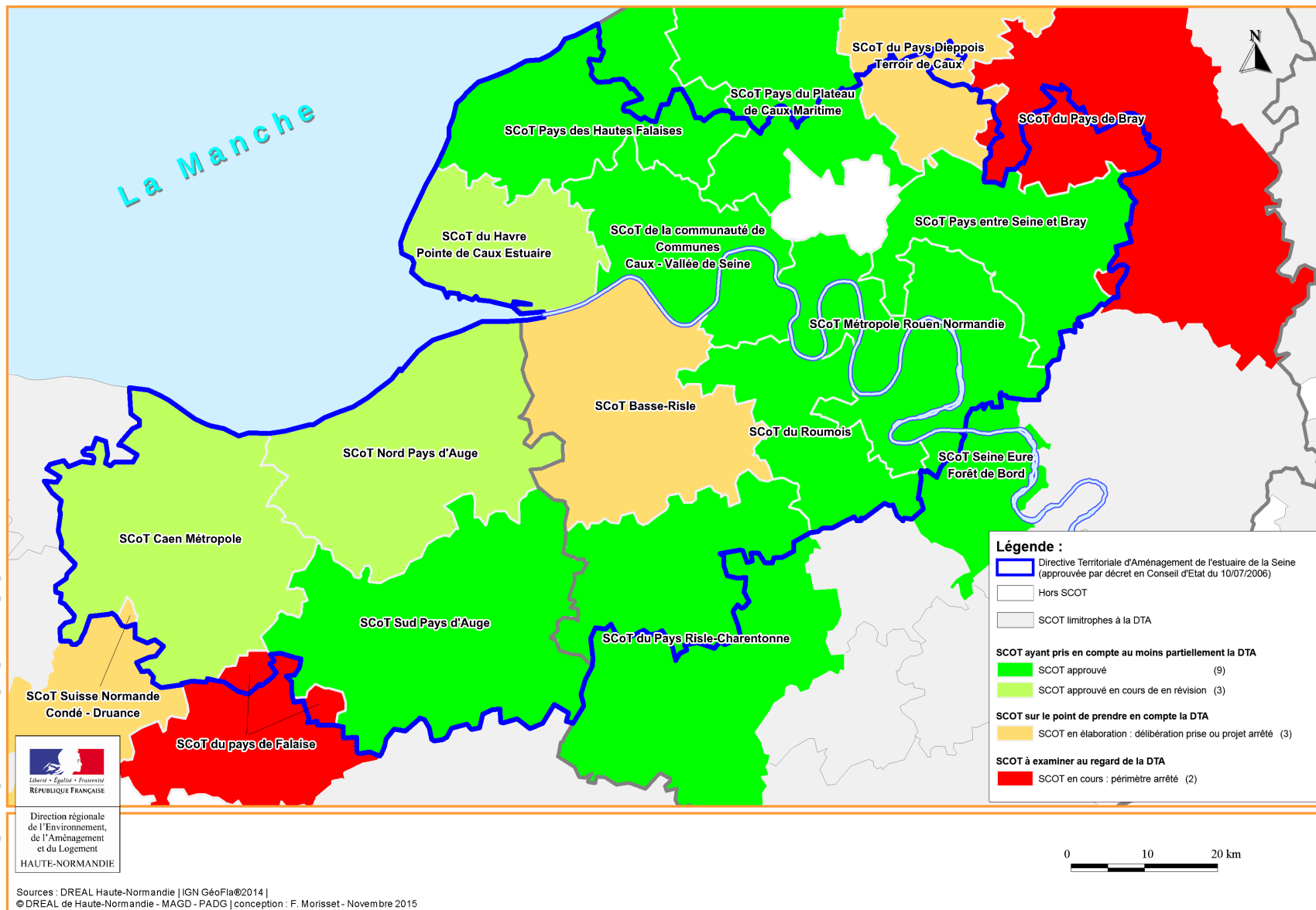


Direction régionale
de l'Environnement,
de l'Aménagement
et du Logement

NORMANDIE

Prise en compte de la DTA dans les documents d'urbanisme

Prise en compte de la DTA dans les SCoT - 05/11/2015



K:\AMENAGEMENT_URBANISME_FONCIER\2015\00_SCOT_DTA\2015-SCOT_DTA_A3.WOR



Sources : DREAL Haute-Normandie | IGN GéoFla©2014 |
©DREAL de Haute-Normandie - MAGD - PADG | conception : F. Morisset - Novembre 2015

Direction r
de l'Envi
de l'Amén
et du Loge

NORMANC

Objectif 1 : Renforcer l'ensemble portuaire normand dans le respect du patrimoine écologique des Estuaires

- Le trafic portuaire en volume montre une tendance à la hausse entre 2011 et 2014 pour les secteurs phares ;
 - GPMH : 2,55 millions de conteneurs (EVP) pour 2014
 - GPMR : 7,61 Mt de céréales pour 2014
 - Près d'un million de passager au Port de Caen Ouistreham
- Cette tendance ne se confirme pas en termes de parts de marchés pour les GPM sur ces deux secteurs
- Stabilisation à un niveau bien en deçà des objectifs du transport de marchandise par voie ferroviaire,
 - 4,6 % des EVP pour le GPMH, 9,6 % des marchandises pour le GPMR
- Le transport par voie fluviale atteint des parts records au GPMR avec 27,7 % des marchandises transportées par le fleuve



Liberté • Égalité • Fraternité
RÉPUBLIQUE FRANÇAISE

Direction régionale
de l'Environnement,
de l'Aménagement
et du Logement

NORMANDIE

Objectif 2 : Préserver et mettre en valeur le patrimoine naturel et les paysages, prendre en compte les risques

- Les territoires côtiers de la DTA enregistrent une hausse de fréquentation touristique en 2015, à mettre en lien avec les célébrations du 70ème anniversaire du débarquement
- Poursuite du développement éolien terrestre : 2 projets dans le Calvados, 4 projets en Seine Maritime
- 11 des 14 Plans de Prévention des Risques Technologiques du territoire de la DTA ont été adoptés
 - Les plus récents : Port Jérôme et Mondeville, adoptés en 2014 et 2015
 - En cours : le Havre, de Petit Couronne et de Grand Couronne.
- PPR Inondation : le travail se poursuit pour les 5 PPRI prescrits du territoire de la DTA, dont celui de la plaine alluviale Nord de l'estuaire de Seine Maritime prescrit en 2015
- 5 des 7 Schémas d'Aménagement et de Gestion des eaux du territoire de la DTA sont approuvés
 - Les plus récents : Cailly, Aubette Robec en 2015
 - En cours : les 6 vallées, Risle Charentonne

Objectif 3 : Renforcer les dynamiques de développement des différentes parties du territoire

- Apparition d'une offre d'autocars supplémentaire qui vient compléter l'offre de transport ferroviaire historique
- Maintien des chiffres d'autorisation de construction de logement dans les 3 pôles du Havre, Rouen et Caen
 - Les autorisations de construction de bâtiments d'activité tertiaire se concentre à proximité des cœurs d'agglomération
- La part des habitants des villes moyennes se déplaçant vers ces pôles augmente, la part de ces déplacements journaliers effectués en transport collectif également
- Poursuite des acquisitions du conservatoire du littoral afin de protéger les espaces littoraux et estuariens



Liberté • Égalité • Fraternité
RÉPUBLIQUE FRANÇAISE

Direction régionale
de l'Environnement,
de l'Aménagement
et du Logement

NORMANDIE

Format du dispositif de suivi/évaluation

- Compte tenu de l'évolution depuis 2006 :
 - De la nature des données disponibles
 - Des changements dans les modalités de récolte de certaines données INSEE
 - De la montée en puissance de plusieurs politiques publiques comme la TEPCV
 - Des nouveaux modes d'actualisation et de diffusion d'indicateurs
- Travaux lancés fin 2016 pour améliorer le dispositif de suivi/évaluation du territoire de la DTA



Liberté • Égalité • Fraternité
RÉPUBLIQUE FRANÇAISE

Direction régionale
de l'Environnement,
de l'Aménagement
et du Logement

NORMANDIE

Directive Territoriale d'Aménagement

Indicateurs environnementaux





DTA

Indicateurs environnementaux

Morphologie

Ces indicateurs sont présentés à titre indicatifs, leur évolution lente rendant inexploitable un suivi annuel.

Indicateur		Secteur	Période	Tendance générale*	Evolution*
Morphologie	Maturité	Poses – Le Havre	1750 - 2005	NP	NP
	Aménagement des berges	Poses - Tancarville	1847 - 2008	NP	NP
	Surface mamante	Poses – Cap de la Hève	2013	NP	NP
	Surface de slikke	Embouchure (vasière)	1979 – 2013		

- Anthropisation marquée de l'estuaire
- Comblement naturel accéléré par les aménagements
- Réduction de la surface en eau et des zones intertidales
- Aménagement des berges et chenalisation
- Déconnexion et assèchement des zones humides

➔ **Prise en compte de l'environnement dans les projets d'aménagement pas encore visible à l'échelle de l'estuaire...**



DTA

Indicateurs environnementaux

■ Qualité des eaux

Indicateur		Secteur	Période	Tendance générale*	Evolution*
Qualité de l'eau	Déficits en oxygène dissous (eau)	Poses – Baie de Seine	1970 – 2014		
	Contamination en PCB (moules)	Embouchure (Villerville)	1992 – 2014		
	Contamination métallique (sédiments)	Poses – Honfleur	1980 – 2014		

- Amélioration de l'oxygénation (*à relier avec les efforts de maîtrise et traitement des effluents urbains et industriels*)
- Baisse de la contamination « historique » (*métaux, PCB,...*), mais les problématiques environnementales (*effets sur les organismes aquatiques*) et sanitaires (*dépassement de teneurs maximales admissibles*) perdurent
- Questionnements sur les contaminants d'intérêt émergent (*phthalates, antibiotiques, hormones...*)



DTA

Indicateurs environnementaux

■ Nutriments et phytoplancton

Indicateur		Secteur	Période	Tendance générale*	Evolution*
Nutriments et phytoplancton	Flux en nutriments à la mer (azote)	Caudebec-en-Caux	1978 – 2014		=
	Flux en nutriments à la mer (phosphore)	Caudebec-en-Caux	1976 – 2014		+
	Blooms algaux	Embouchure (Antifer)	1988 – 2014		-
	Phycotoxicité	Baie de Seine orientale	1995 – 2014		=

- Baisse des flux de phosphore et d'ammonium (*traitement des STEP*), mais maintien des flux d'azote à un niveau élevé (*apports (in)directs agricoles...*)
- Problématique des blooms phytoplanctoniques en baie de Seine surtout liée à *Dynophysis* (→ moules → interdiction pêche à pied) et *Pseudo-nitzchia* (→ coquille St Jacques → interdiction professionnelle).



DTA

Indicateurs environnementaux

■ Ichtyofaune et avifaune

Indicateur		Secteur	Période	Tendance générale*	Evolution*
Ichtyofaune	Passage de poissons	Poses	2008 – 2014		
	Interdictions de pêche	Poses – Baie de Seine	... - 2014	/	/
Avifaune	Effectifs d'oiseaux d'eau	Embouchure (ZPS)	2000 – 2014		
	Effectifs d'Avocette élégante	Embouchure (ZPS)	1977 – 2014		
	Effectifs de Butor étoilé	Embouchure (ZPS)	1983 – 2014		

- ~100 espèces de poissons dans l'estuaire et passage d'une 20aine à Poses avec des effectifs variables
- ~200 espèces d'oiseaux réguliers mais la tendance dépend des espèces
- Lien entre les évolutions d'effectifs et les surfaces (*accessibilité*) des habitats fonctionnels (*nourricerie, repos, nidification,...*)



DTA

Indicateurs environnementaux

■ Chiffres marquants pour 2014 :

- 8^{ème} année consécutive sans déficit en oxygène mesuré en Seine ;
- Plus basse valeur de l'indice de contamination métallique dans les sédiments estuariens depuis le début des suivis ;
- 3^{ème} année (après 2009 et 2011) avec un flux de phosphore apporté à la mer inférieur à 40 kg/an/km² ;
- 1 seul épisode de phycotoxicité (ASP) observé à l'embouchure de la Seine ;
- 7^{ème} année avec plus de 15 espèces de poissons observées à la passe à poisson de Poses ;
- 2^{ème} année (après 2010) avec les effectifs d'oiseaux d'eau les plus élevés à l'embouchure et plus fort décompte pour les Anatidés, les Sternidés et les Laridés.

FIN



Liberté • Égalité • Fraternité
RÉPUBLIQUE FRANÇAISE

Direction régionale
de l'Environnement,
de l'Aménagement
et du Logement

NORMANDIE

Direction Régionale de l'Environnement, de l'Aménagement et du Logement
de Normandie

www.normandie.developpement-durable.gouv.fr