



Réserve Naturelle  
ESTUAIRE DE LA SEINE

# 4<sup>ème</sup> PLAN DE GESTION DE LA RÉSERVE NATURELLE NATIONALE DE L'ESTUAIRE DE LA SEINE

*Conseil de l'Estuaire*

*25 novembre 2018*

# Une attention portée au domaine maritime de la réserve naturelle

- Suivi des espèces, des habitats et des milieux
- Fonctionnalités estuariennes
- Balisage
- Connaissance et gestion des usages



# La prise en compte de la problématique du réchauffement climatique

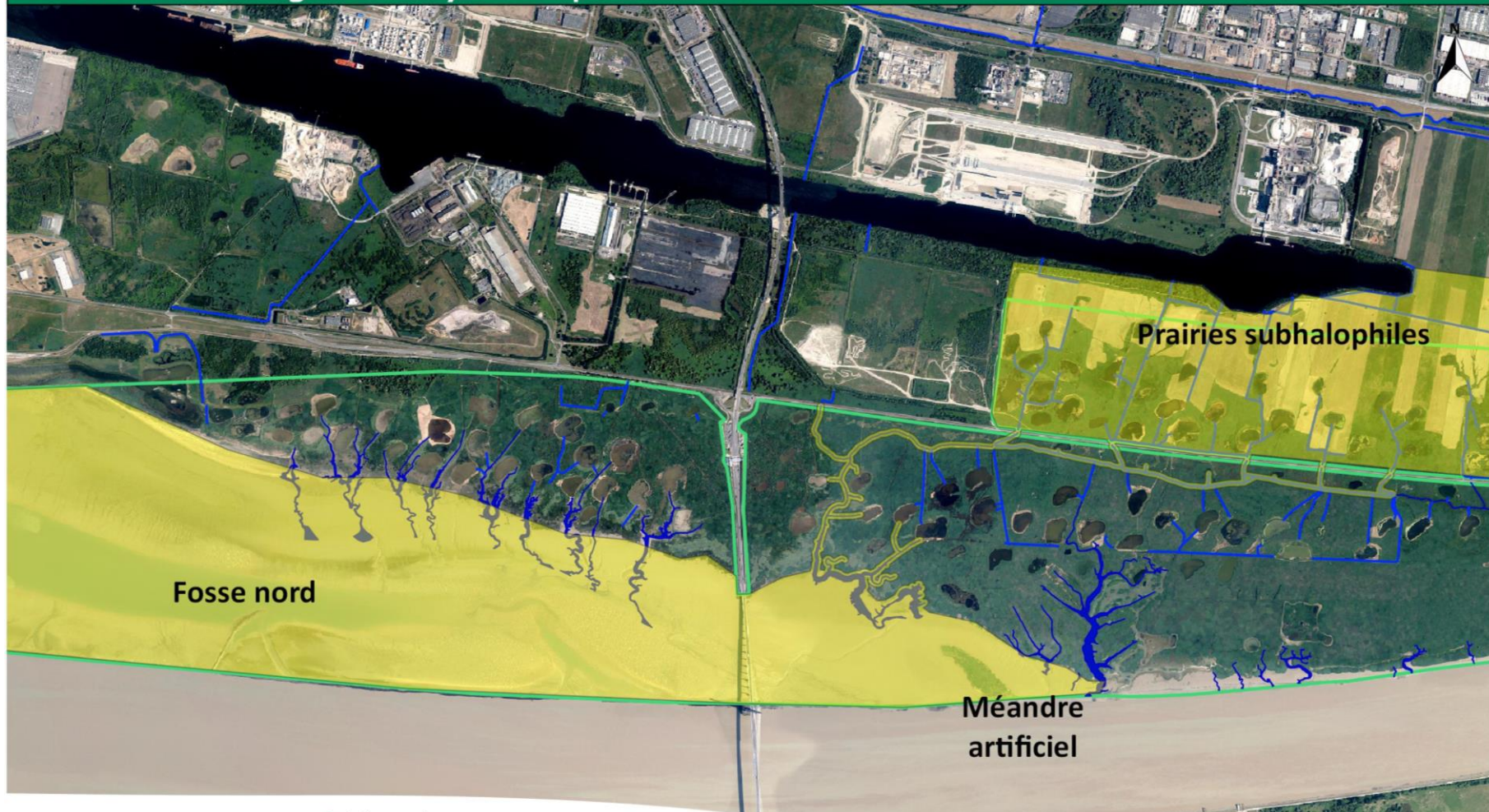
- Définition d'indicateurs
- Définition des trajectoires prévisibles
- Adaptation de la gestion aux trajectoires





# La reconnexion des prairies subhalophiles

Réserve Naturelle de l'Estuaire de la Seine  
Évolution de la gestion hydraulique



Sources : IGN (Ortho 2015), Maison de l'Estuaire  
Réalisation : Maison de l'Estuaire (SG)  
Date : 2018-05-23

## Légende

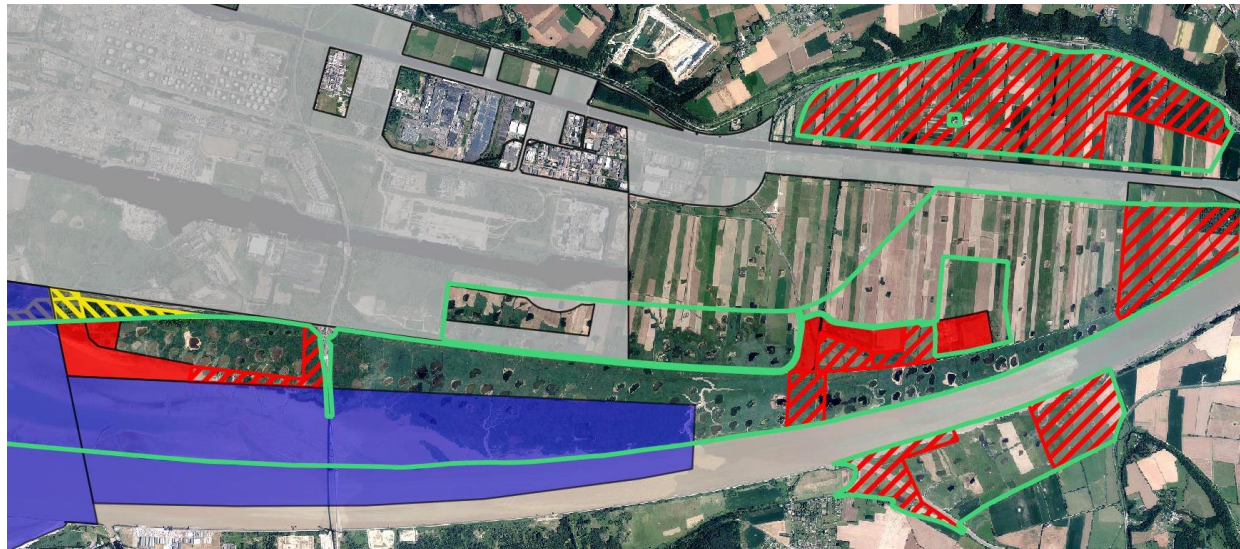
- Limite de la Réserve
- Filandres
- Fossés
- Connexion hydraulique





# La gestion des zones de non chasse

- Un plan d'action adapté à chaque zone de non chasse
  - Des objectifs à préciser pour chaque zone
  - Des mesures de gestion et des aménagements à mettre en œuvre
  - En concertation avec les usagers





# Renforcement de l'accueil du public

Réserve Naturelle de l'Estuaire de la Seine  
Accueil du public



Sources : IGN (Ortho 2015), Maison de l'Estuaire  
Réalisation : Maison de l'Estuaire (SG)  
Date : 2018-05-16

## Légende

- Limite de la Réserve
- - - Sentier



# Des études ambitieuses

- Sur les fonctionnalités estuariennes
  - Interactions entre les communautés d'espèces, les habitats et les différents compartiments



# Des études ambitieuses

- Liées aux usages:
  - Impact de l'ensemble des activités sur et en périphérie de la réserve
  - Dates de fauches, remises en herbe, fertilisation
  - Pratiques d'entretien des mares

