

Parc naturel
régional des Boucles
de la Seine Normande

29 Octobre 2019

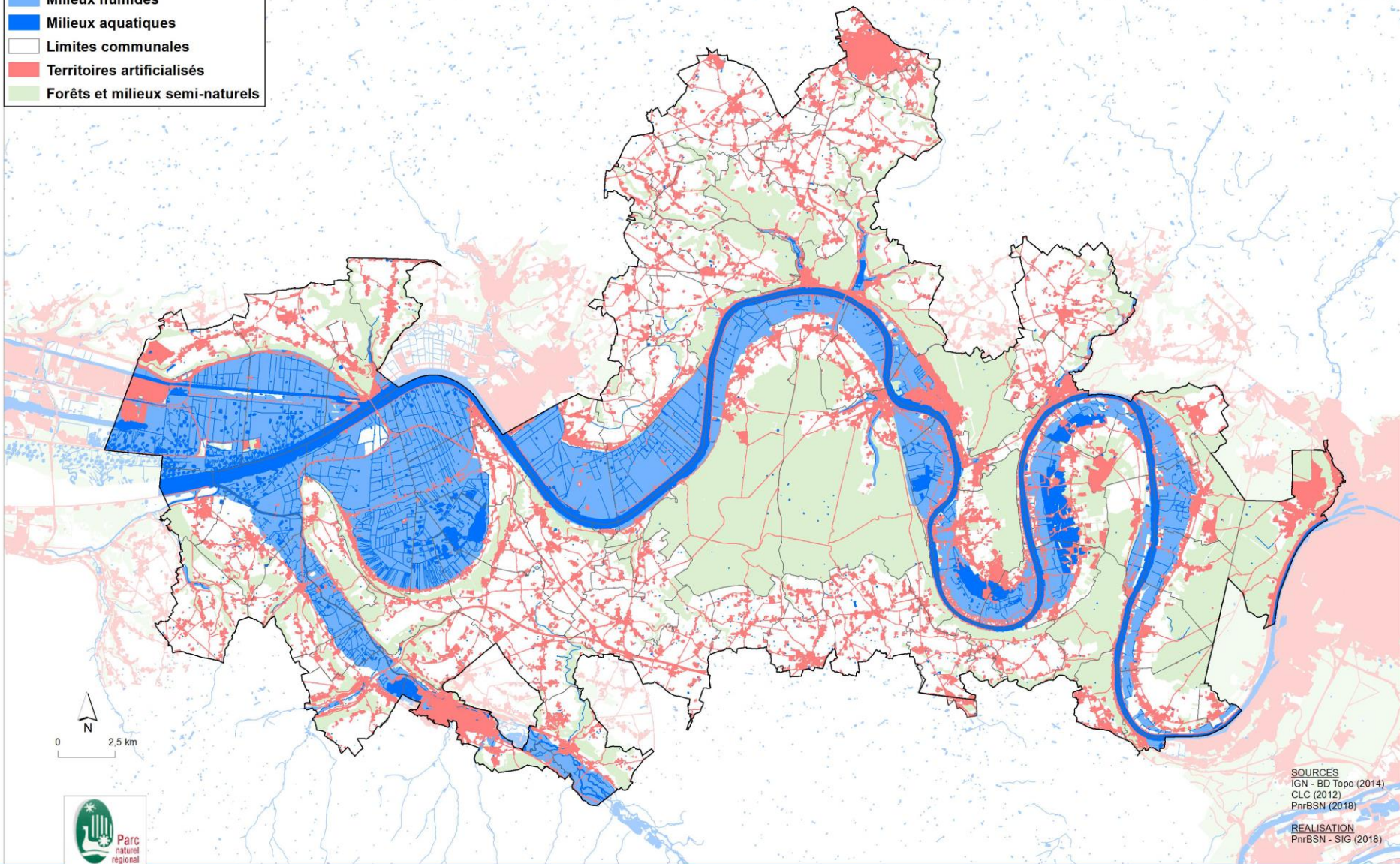


Obligations réelles environnementales



Milieux humides et aquatiques du Parc

- Milieux humides
- Milieux aquatiques
- Limites communales
- Territoires artificialisés
- Forêts et milieux semi-naturels



SOURCES
IGN - BD Topo (2014)
CLC (2012)
PnrBSN (2018)
REALISATION
PnrBSN - SIG (2018)

Contexte: d'une politique foncière d'acquisition à une politique foncière de maîtrise d'usage

Objectif: Acquérir 200 ha de ZH

Assurer une veille foncière

Réaliser des diagnostics

Acquérir

Gérer



S'inscrire dans la stratégie régionale

2015: arrêt des acquisitions

2016 -2018: rencontre avec les différents partenaires pour étudier les complémentarités

2018-2019: déploiement de nouveaux outils

- convention de gestion avec un propriétaire privé
 - convention avec le CENNS
 - début du déploiement du dispositif des ORE
- deux ORE expérimentales dont une signée



Conservatoire
d'espaces naturels
Normandie Seine

Contexte de la signature de la première ORE



Diagnostic environnemental



Espèces floristiques patrimoniales et exotiques envahissantes recensées sur le marais de Saint-Nicolas-de-Bliquetuit en 2018

- Plantes d'intérêt patrimonial :**
- Oenanthe à feuilles de ailas (*Oenanthe ailifolia* Bieb.) (R/VU) :**
 - ◆ 1 pied
 - Oenanthe fistuleuse (*Oenanthe fistulosa* L.) (R/NT) :**
 - 5 pieds
 - ▨ recouvrement 10 %
 - ▩ recouvrement 20 %
 - Séneçon aquatique (*Senecio aquaticus* Hill) (R/NT) :**
 - ◆ 1 pied
 - 2 pieds
 - 5 pieds
 - ▨ recouvrement 10 %
 - Oenanthe safranée (*Oenanthe crocata* L.) (R/LC) :**
 - 5 pieds
 - 10 pieds
 - Orge faux-seigle (*Hordeum secalinum* Schreb.) (AR/LC) :**
 - ◆ 1 pied
 - 10 pieds
 - Plantain-d'eau lancéolé (*Alisma lanceolatum* With.) (AR/LC) :**
 - ◆ 1 pied
 - 4 pieds
 - ▨ recouvrement 5 %
 - Véronique à écussons (*Veronica scutellata* L. var. *scutellata*) (PC/LC) :**
 - ◆ 1 pied
 - 5 pieds
 - Galimauve officinale (*Althaea officinalis* L.) (R/LC) :**
 - ◆ 4 pieds
 - Renoncule aquatique (*Ranunculus* sp.) :**
 - ▨ recouvrement 25 %
- Plante exotique envahissante :**
- Balastrine du Cap (*Impatiens capensis* Meerb.) :**
 - 10 pieds
 - ▩ recouvrement 60 %

SOURCES
IGN, BD Carthage (2015)
PNDEN (2018)
MLAU SAUVY
YVES S. & C. (2018)



Les conditions de l'ORE

Obligations

- Fertilisants
- Irrigation
- Maintien des surfaces en herbe
- Conditions de Pâturage et Fauche
- Entretien des haies en têtards

Contrepartie

- Accompagnements et conseil
- Suivre l'évolution écologique
- Frais administratifs

Durée

99 ans

Sanction en cas d'inexécution:

- Amiable
- Obligations de faire:
mise en demeure
- Obligations de ne pas faire:
remise en état
- Arbitrage

Frais Notarié

Du 23/08/2019 au 31/12/2019

RELEVÉ DE COMPTE EN EURO

Veillez trouver ci-dessous le détail de votre compte en notre étude

Compte : **00101849 0010 OBLIGATION REELLE ENVIRONNEMENTALE**

1/1

| Date | Libellé | Débit | Crédit |
|------------|--|--------|----------|
| 23/08/2019 | DE CFP RIVES EN SEINE PROVISION/FRAIS D ACTE PARC NATUREL REGIONAL BOUCLE SEINE | | 1.000,92 |
| 23/08/2019 | OBLIGATION REELLE ENVIRONNEMENTALE 23/08/2019 366 C1901503 | 788,09 | |
| | - <i>Emoluments Proportionnels</i> | 192,31 | |
| | - <i>Formalités</i> | 464,43 | |
| | - <i>TVA.</i> | 131,35 | |
| 12/09/2019 | a spf yvetot depot obligation relle envi jourdainne:parc de brotonne | 2,00 | |
| 13/09/2019 | A SPF YVETOT FIDJI N° 20199813 OBLIGATION RELLE ENVIRONNEMENTALE | 5,13 | |
| 08/10/2019 | A SPF YVETOT OBLIGATION REELLE ENVIRONNEMENTALE JOURDAINNE/PARC NATUREL REGIONAL | 17,00 | |
| | Solde en votre faveur en EURO | 812,22 | 1.000,92 |



En résumé

21 mai 2019: Information de la SAFER (2 mois pour préempter)

9 juillet 2019: lettre d'engagement signée de la part du propriétaire

22 août 2019: signature de l'ORE

.
. .
. . .

2 septembre 2019: demande d'aménagement sur la parcelle



En conclusion

- Collaboration à poursuivre avec la SAFER
- Contexte qui entraîne un diagnostic un peu rapide
- Bien comprendre les envies et besoins du signataire



Merci de votre attention...