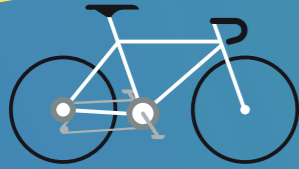


Les aides à l'achat d'un vélo

Entre le 15 août et le 31 décembre 2022, les aides à l'achat nationales pour acheter un vélo sont étendues.

VÉLO CLASSIQUE



VÉLO À ASSISTANCE ÉLECTRIQUE



VÉLO CARGO, VÉLO ALLONGÉ, VÉLO ADAPTÉ À UNE SITUATION DE HANDICAP, VÉLO PLIANT (ÉLECTRIQUE)



VÉLO CARGO, VÉLO ALLONGÉ, VÉLO ADAPTÉ À UNE SITUATION DE HANDICAP, VÉLO PLIANT (NON ÉLECTRIQUE)



REMORQUE ÉLECTRIQUE POUR VÉLO



Je suis un particulier

avec un revenu fiscal de référence par part inférieur ou égal à 6 300 € ou une personne en situation de handicap
et j'achète ...

AIDE DE **150 €**
MAXIMUM/VÉLO

AIDE DE **400 €**
MAXIMUM/VÉLO

AIDE DE **2 000 €**
MAXIMUM/VÉLO

AIDE DE **2 000 €**
MAXIMUM/VÉLO

AIDE DE **2 000 €**
MAXIMUM/REMORQUE

Je suis un particulier

avec un revenu fiscal de référence par part inférieur ou égal à 13 489 €
et j'achète ...

AIDE DE **300 €**
MAXIMUM/VÉLO

AIDE DE **1 000 €**
MAXIMUM/VÉLO

AIDE DE **1 000 €**
MAXIMUM/VÉLO

AIDE DE **1 000 €**
MAXIMUM/REMORQUE

Je suis une personne morale

(entreprise, association, collectivité, ...)
et j'achète ...

AIDE DE **1 000 €**
MAXIMUM/VÉLO

AIDE DE **1 000 €**
MAXIMUM/VÉLO

AIDE DE **1 000 €**
MAXIMUM/REMORQUE

Je suis un particulier ou une personne morale

(entreprise, association, collectivité, ...) et je me débarrasse d'un véhicule ancien ou polluant (camionnette ou voiture)
et j'achète ...

AIDE DE **1 500 €**
MAXIMUM/VÉLO
DANS LA LIMITE D'UN VÉLO NEUF OU D'OCCASION PAR PERSONNE DU FOYER

AIDE DE **1 500 €**
MAXIMUM/VÉLO
DANS LA LIMITE D'UN VÉLO NEUF OU D'OCCASION PAR PERSONNE DU FOYER

AIDE DE **3 000 €**
MAXIMUM/VÉLO
DANS LA LIMITE D'UN VÉLO NEUF OU D'OCCASION PAR PERSONNE DU FOYER
SI REVENU FISCAL DE RÉFÉRENCE PAR PART EST INFÉRIEUR À 6 300 € OU SI PERSONNE EN SITUATION DE HANDICAP

AIDE DE **3 000 €**
MAXIMUM/VÉLO
DANS LA LIMITE D'UN VÉLO NEUF OU D'OCCASION PAR PERSONNE DU FOYER
SI REVENU FISCAL DE RÉFÉRENCE PAR PART EST INFÉRIEUR À 6 300 € OU SI PERSONNE EN SITUATION DE HANDICAP

+1 000 € SI VOUS ÊTES DANS UNE ZONE À FAIBLE ÉMISSION (ZFE) ET BÉNÉFICIEZ D'UNE AIDE LOCALE

+1 000 € SI VOUS ÊTES DANS UNE ZONE À FAIBLE ÉMISSION (ZFE) ET BÉNÉFICIEZ D'UNE AIDE LOCALE

1. TOUTES LES AIDES SONT PLAFONNÉES À 40 % DU COÛT D'ACHAT.

2. SEULS LES VÉLOS NEUFS SONT CONCERNÉS PAR LE BONUS.

3. UNE PERSONNE NE PEUT BÉNÉFICIER DU BONUS VÉLO QU'UNE SEULE FOIS.

4. POUR DEMANDER UNE AIDE : WWW.PRIMEALACONVERSION.GOUV.FR

