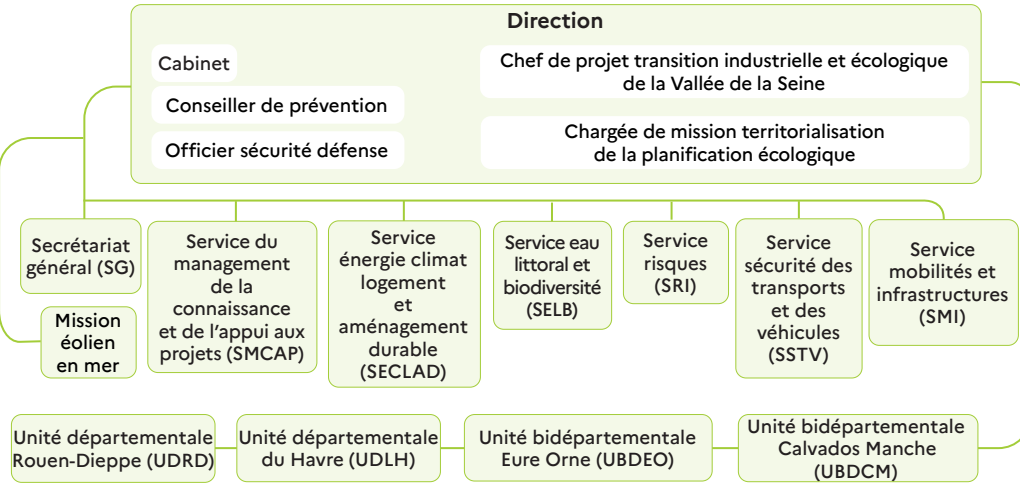


# Notre organisation

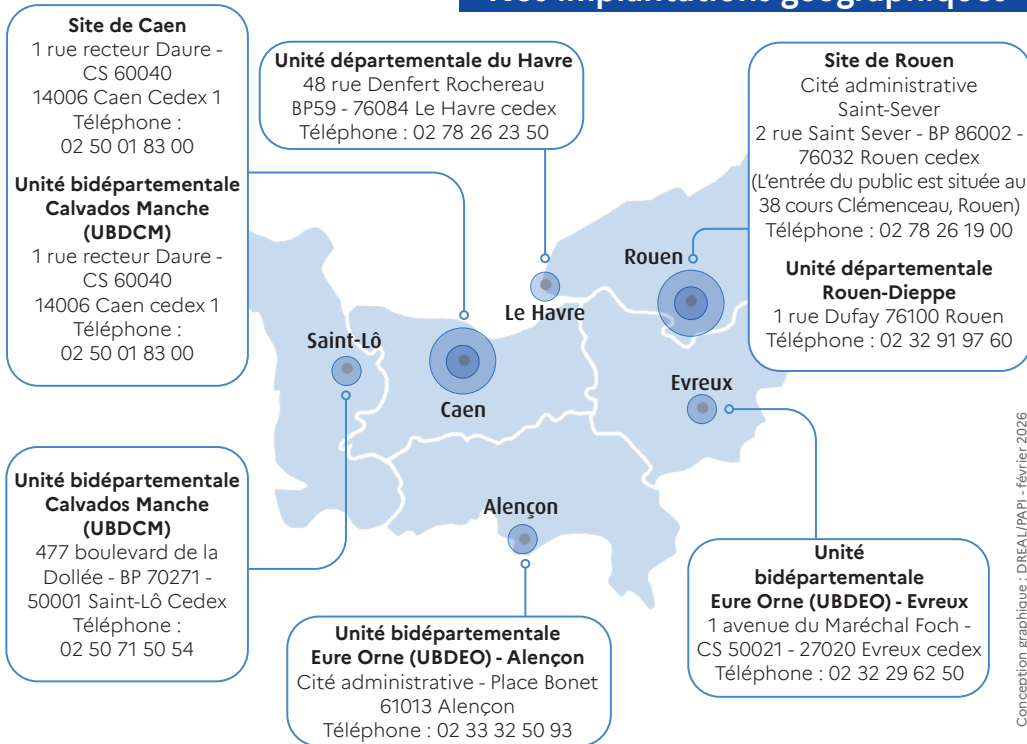


Direction régionale de l'environnement, de l'aménagement et du logement de Normandie



Consultez notre organigramme détaillé sur le site internet de la DREAL

## Nos implantations géographiques



Conception graphique : DREAL/PAPI - février 2026

# DREAL Normandie



Visitez notre site internet



Direction régionale de l'environnement, de l'aménagement et du logement de Normandie  
Cité administrative - 2 rue Saint-Sever - BP 86002 - 76032 Rouen cedex  
(L'entrée du public est située au 38 cours Clémenceau, Rouen)  
Tél : 02 78 26 19 00

[www.normandie.developpement-durable.gouv.fr](http://www.normandie.developpement-durable.gouv.fr)

Crédits photos : DREAL Normandie ; Maud VARIN/ENSAM

La DREAL est un service public régional, rattaché au pôle des ministères en charge de la transition écologique, de la biodiversité, du logement, de la cohésion des territoires, de la transition énergétique, des transports et de la mer.

Elle offre et mobilise une expertise de haut niveau, assure une régulation environnementale, porte et fait connaître les enjeux du développement durable, soutient l'innovation, impulse et traduit les politiques publiques nationales en actions opérationnelles, en partenariat et en réseau avec les acteurs des territoires. Les défis complexes de la transition écologique nécessitent, en effet, à la fois décryptage et approche intégrée, pour aller vers un monde plus sûr, juste, sain, respectueux de la nature, sobre et résilient.

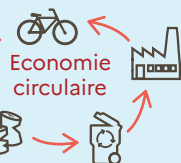
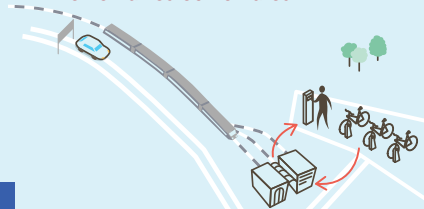
## Nos missions

### ELLE AMÉNAGE LE TERRITOIRE ET ACCOMPAGNE LES PORTEURS DE PROJETS

Transition énergétique



Infrastructures routières, ferroviaires et fluviales



Economie circulaire

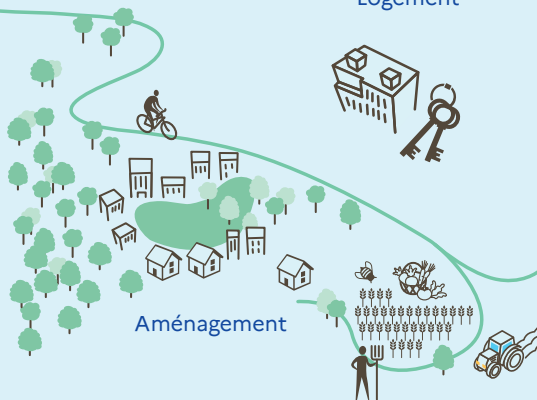
Transports multimodaux

### ELLE ANIME, PLANIFIE ET PROGRAMME

Logement



Programmation budgétaire



Aménagement

Données informations géographiques et statistiques



Collectivités locales

### ELLE AGIT EN PARTENARIAT ET EN RÉSEAU

Acteurs socio-économiques



Associations

### ELLE PRODUIT, COLLECTE ET DIFFUSE LA CONNAISSANCE

### ELLE S'ASSURE DE LA PRÉSERVATION DES RESSOURCES

Eau

Risques industriels



Qualité de l'air



Biodiversité



Sites et paysages

Ouvrages hydrauliques



### ELLE INSTRUIT ET CONTRÔLE

Installations classées



Transports



Concertation publique



### ELLE INFORME ET AGIT EN TRANSPARENCE

Education au développement durable



Information de l'utilisateur

Avis de l'autorité environnementale



### ELLE PRÉVIENT LES RISQUES

Risques naturels



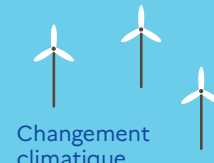
Eboulement



Erosion du littoral



Changement climatique



Retrouvez notre rapport d'activité

