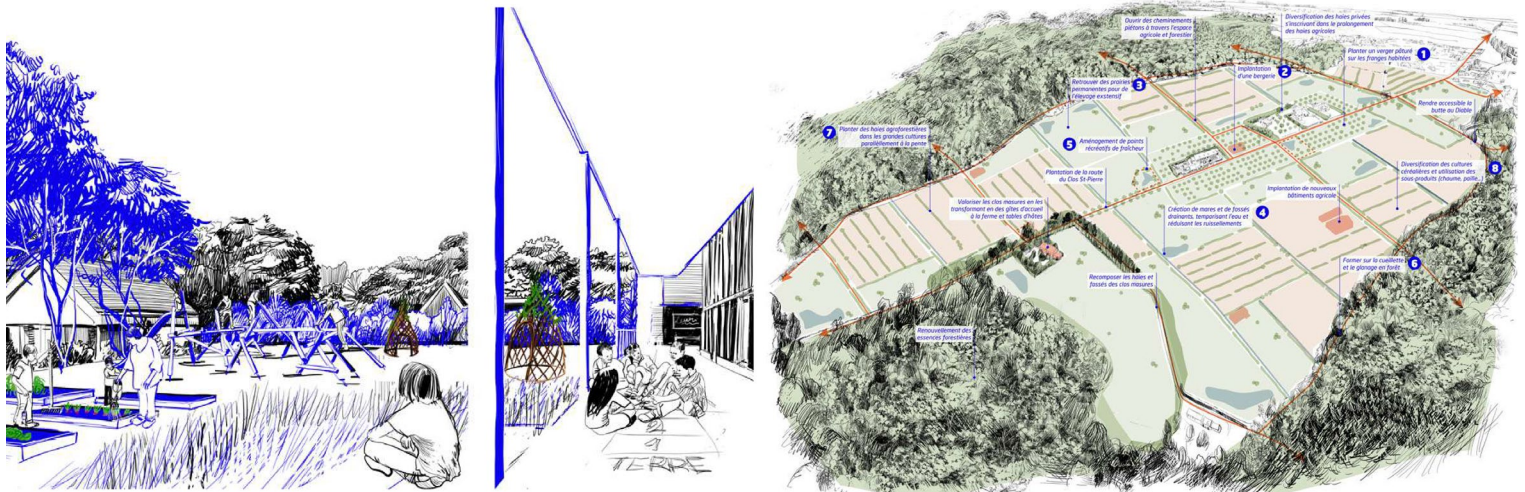


Plan de paysage en Normandie



Stéphanie Buttier / Fabriques Architectures&Paysages

Afterres 2050



Localisation et périmètre :

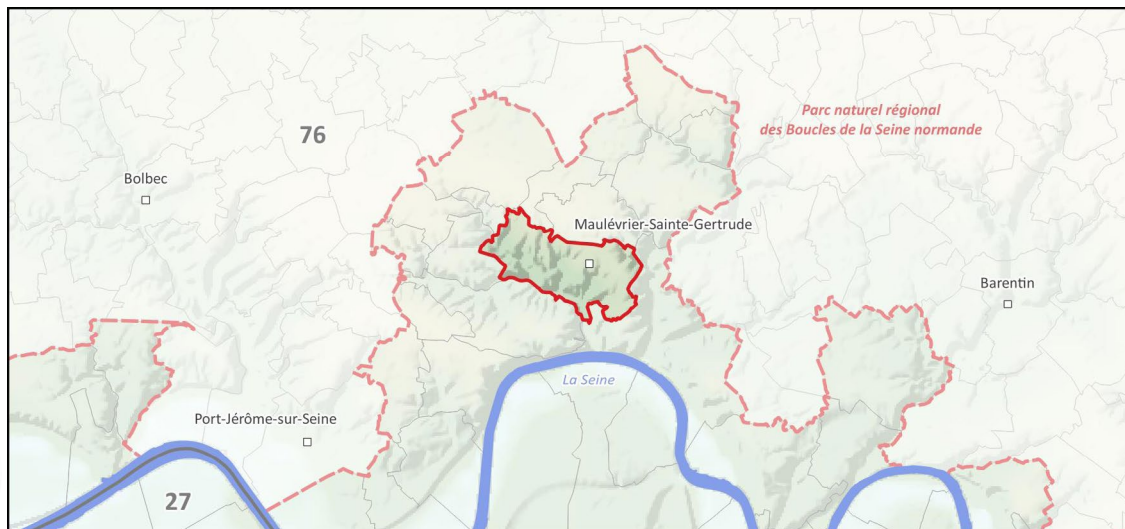
Pnr des boucles de la Seine normande
14,16 km²
Territoire communal de Maulévrier-Sainte Gertrude, Seine-Maritime

Nombre d'habitants :

1 051

Porteur de projet :

Pnr BSN



Correspondante du plan de paysage
Aurélie Lasnier, chargée de mission paysage au Pnr des Boucles de la Seine Normande
aurelie.lasnier@pnr-seine-normande.com

MOTIVATION (MOTS CLÉS) / ENJEUX

En 2020, une réflexion collective a permis la construction d'une vision commune sur l'alimentation, l'agriculture et les ressources naturelles du territoire en expérimentant la déclinaison locale du Scénario Afterres 2050, scénario national, visant la neutralité des émissions carbone. A l'issue de ce travail, nous connaissons les grands objectifs de transformation agricole à suivre. Mais, comment les traduire spatialement sur le territoire ? Comment permettre aux acteurs locaux de se saisir de ces enjeux et d'initier dès à présent la transition ?

Le Pnr a poursuivi le travail de définition du scénario Afterres 2050 Seine normande en confiant à un bureau d'études la déclinaison du scénario Afterres 2050 en scénario paysager à une échelle communale. Le dessin a été un outil privilégié.

Les objectifs à atteindre en 2050 étant connus, l'enjeu était de traduire ceux-ci en futures formes du territoire, de manière concertée et de définir des premières actions à enclencher.

DESCRIPTION SYNTHÉTIQUE DES CARACTÉRISTIQUES PAYSAGÈRES

- 3 entités paysagères :
- Le plateau agricole du pays de Caux
 - La forêt en rebord de plateau et coteau
 - La vallée humide de la Sainte-Gertrude

Bureau d'étude et date de réalisation de l'étude :

Fabriques Architectures Paysages & Stéphanie Buttier 2023-2024