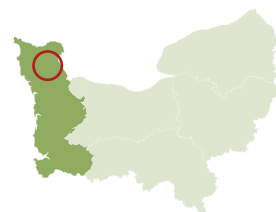


# Plan de paysage en Normandie



Mairie de Picauville

## Picauville



### Nombre de communes :

1 commune issue de la fusion de sept communes historiques

### Intercommunalité(s) :

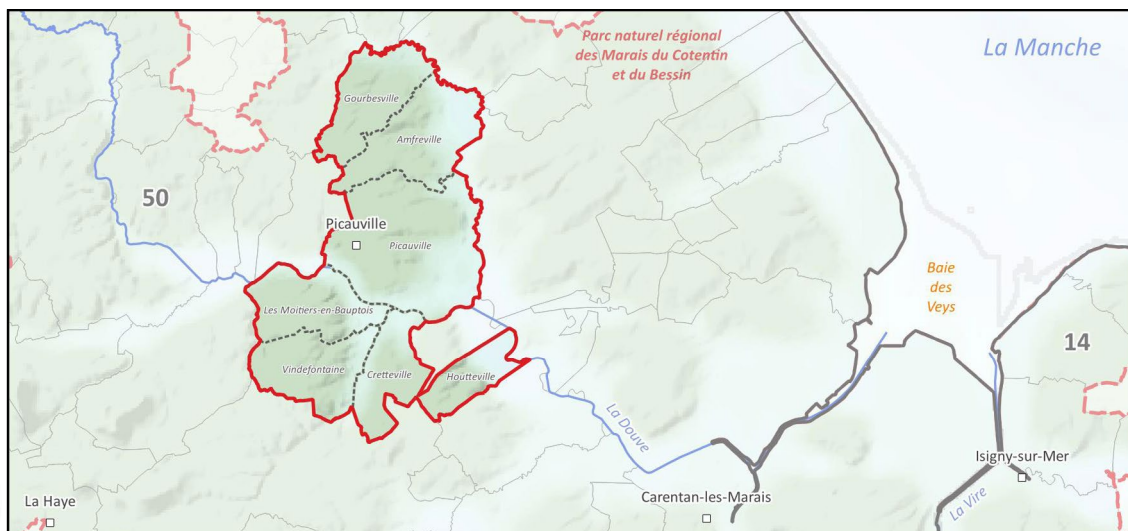
CC de la Baie du Cotentin

### Nombre d'habitants :

3 270

### Porteur de projet :

Commune « nouvelle » de Picauville



Correspondantes du plan de paysage

**Christine Boucher-Letourneur**,  
cheffe de projet Petites Villes de Demain

**Elise Lejeune**, secrétaire générale de la mairie de Picauville

### MOTIVATION (MOTS CLÉS) / ENJEUX

Démarche globale de revitalisation par le biais du programme « Petites Villes de Demain », avec la volonté de tirer parti du paysage et de ses particularités : mise en exergue de l'originalité et la richesse du territoire de la commune nouvelle, développement du tourisme vert en s'appuyant sur la création de liaisons douces participant à la découverte des spécificités patrimoniales de la commune, redynamisation de la commune et en particulier de ses principaux centres-bourgs, sachant que le paysage constitue l'une des thématiques majeures d'attractivité.

### DESCRIPTION SYNTHÉTIQUE DES CARACTÉRISTIQUES PAYSAGÈRES

4 entités paysagères :

- les marais ouverts ;
- les franges bocagères du marais ;
- le bocage valognais ;
- les 5 monts du Cotentin (seule la frange bocagère est concernée).

**Bureau d'étude et dates de réalisation de l'étude**  
GIE Georgettes 2023-2025