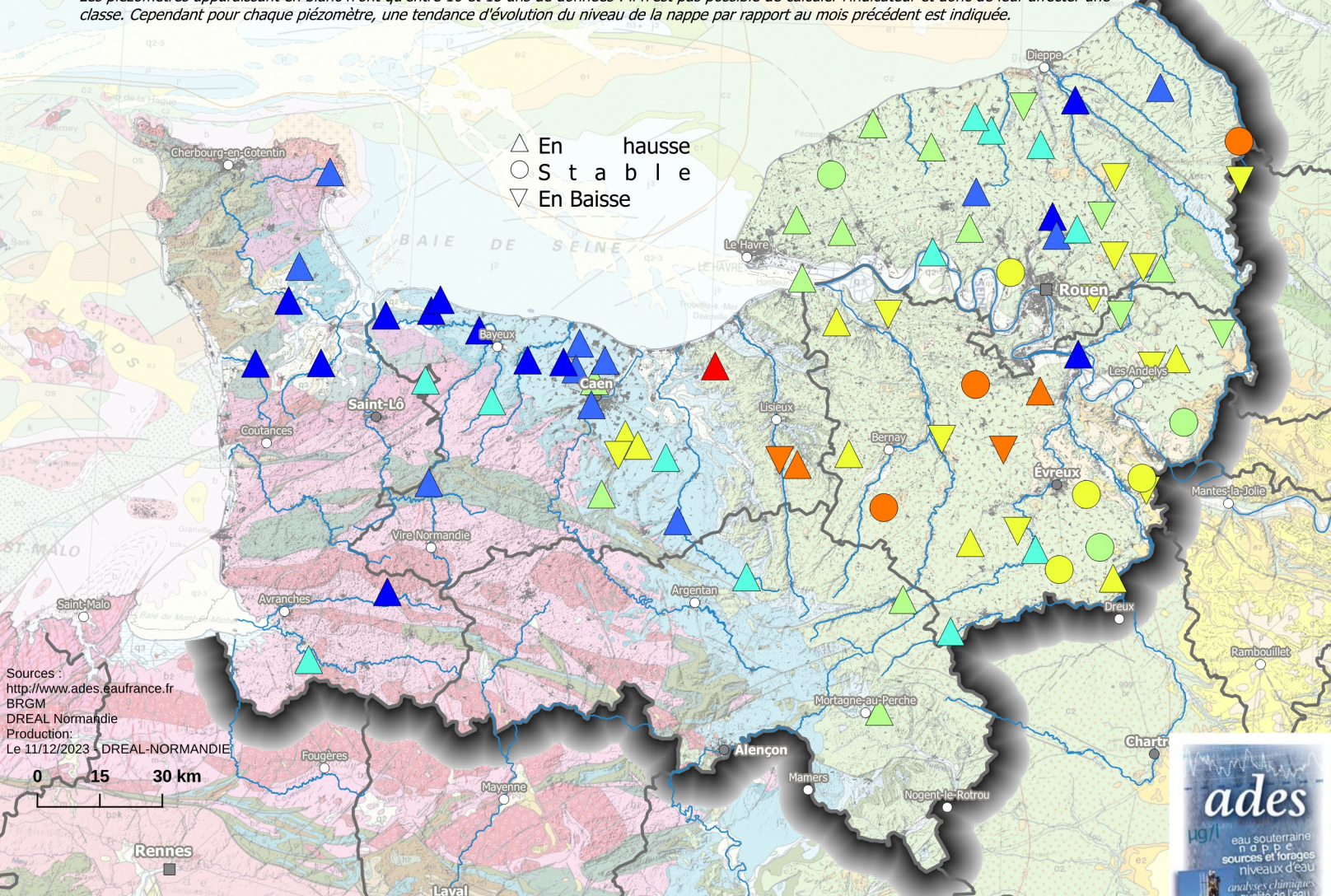


Indicateur du niveau des nappes au 11 décembre 2023

L'indicateur du niveau des nappes est représenté par l' "Indicateur Piézométrique Standardisé (IPS)" pour les piézomètres possédant au minimum 15 ans de données.

Le calcul de l'indicateur est effectué sur les données validées correctes ou en cours de validation pour une période minimale de 15 ans de données (c'est-à-dire au moins 15 valeurs moyennes mensuelles pour le mois sur lequel le calcul est réalisé). L'indicateur est calculé uniquement si la chronique possède au minimum 15 valeurs mensuelles pour chacun des mois de l'année.

Les piézomètres apparaissant en blanc n'ont qu'entre 10 et 15 ans de données : il n'est pas possible de calculer l'indicateur et donc de leur affecter une classe. Cependant pour chaque piézomètre, une tendance d'évolution du niveau de la nappe par rapport au mois précédent est indiquée.



- △ En hausse
- Stable
- ▽ En Baisse

Sources : <http://www.ades.eaufrance.fr>
BRGM
DREAL Normandie
Production :
Le 11/12/2023 DREAL-NORMANDIE

0 15 30 km

Rennes

Codes couleur de l'indicateur du niveau des nappes

Niveaux très bas (10 ans sec, en m NGF)	Niveaux bas (5 ans sec, en m NGF)	Niveaux modérément bas (2,5 ans sec, en m NGF)	Niveaux autour de la moyenne (médiane, en m NGF)	Niveaux modérément hauts (2,5 ans humide, en m NGF)	Niveaux hauts (5 ans humide, en m NGF)	Niveaux très hauts (10 ans humide, en m NGF)
--	--------------------------------------	---	---	--	---	---

