



PRÉFET  
DE LA RÉGION  
NORMANDIE

Liberté  
Égalité  
Fraternité

DREAL Normandie

ZOOM  
sur l'année 2021



Le mot  
du directeur

Un littoral accueillant une économie maritime très importante, une tradition industrielle, génératrice de richesses mais aussi de risques, des sites remarquables (vallée de Seine, Mont Saint-Michel...) et une biodiversité contrainte par une forte consommation d'espaces, des opportunités certaines en matière d'énergie renouvelables, des infrastructures diversifiés (portuaires, fluviales, ferroviaires, routières), mais une activité logistique encore fortement dominée par le transport routier... les enjeux de la région Normandie en matière de développement durable sont nombreux. Au cœur des enjeux de transition (énergétiques, climatiques, écologiques...) la DREAL Normandie vous en présentent quelques aspects issus de son activité 2021.

# Prévenir les risques naturels et technologiques



## En image : la Normandie, un territoire exposé aux risques naturels

PRÉFET DE LA RÉGION NORMANDIE

### Les risques naturels en Normandie

Plans de Prévention des Risques Naturels (PPRN) approuvés (\*)

- Inondation
- Littoral
- Mouvement de terrain
- Multirisque

Digues et barrages (\*\*)

- Classe de digue suivant le décret du 11 décembre 2007
- B : Ouvrage non classé en A et pour lequel  $H > 1$  et  $1\ 000 < P < 50\ 000$
  - C : Ouvrage non classé en A ou B et pour lequel  $H > 10$  et  $H^2 V_{0,5} > 200$

- Classe des barrages suivant le décret n° 2015-526 du 12 mai 2015
- B : Ouvrage non classé en A et pour lequel  $H = 10$  et  $H^2 V_{0,5} > 200$
  - C a) Ouvrage non classé en A ou B et pour lequel  $H > 5$  et  $H^2 V_{0,5} > 20$  OU BIEN
  - b) Ouvrage pour lequel les conditions prévues au a) ne sont pas satisfaites mais qui répond aux conditions cumulatives ci-après :
    - i)  $H > 2$
    - ii)  $V > 0,05$
    - iii) il existe une ou plusieurs habitations à l'aval du barrage, jusqu'à une distance par rapport à celui-ci de 400 mètres.

- Echelons administratifs
- Département
  - Capitale d'état
  - Préfecture de région
  - Préfecture
  - Sous-préfecture

(\*) Les PPRN sont représentés par aggrégation des géométries communales 2021, sur la base de la composition définie au sein de la base GASPARD.  
 (\*\*) H = hauteur de l'ouvrage exprimé en mètres et définie comme la plus grande hauteur mesurée verticalement entre le sommet de l'ouvrage et le terrain naturel à l'aval de ce sommet.  
 V = volume retenu exprimé en millions de mètres cubes et défini comme le volume qui est retenu par le barrage à la cote de retenue normale.

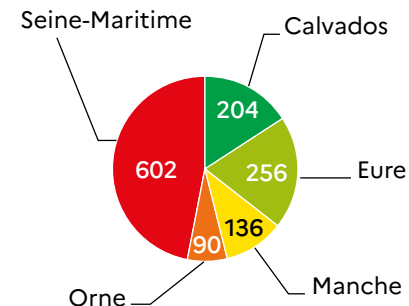
Sources :  
 - MTE - Base Gaspar au 21/10/2021  
 - IGN  
 - DREAL Normandie - SIOUH  
 Production :  
 DREAL Normandie  
 le 28/01/2022  
 20220128\_RisqueNaturels\_Normandie\_CA.ags



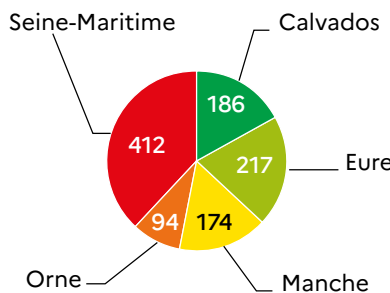
D'autres cartes sont accessibles sur l'atlas de la DREAL

## En chiffres : les risques technologiques et leur contrôle par l'administration

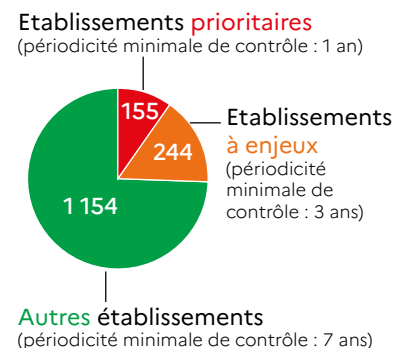
**1 288** contrôles ICPE réalisés, en 2021 par la DREAL, contre **970** en 2018, en application de la priorité de l'inspection qu'est l'augmentation et la diversification de la présence terrain.



**1 083** établissements ICPE sous le régime de l'autorisation (hors élevage)



**1 553** établissements concernés par le Plan pluriannuel de contrôle (PPC) (hors élevage)



**58** instructions de dossiers de demande d'autorisation ou d'enregistrement finalisés par la DREAL en 2021.

**102** établissements soumis à la directive Seveso sur les risques accidentels, dont 53 seuils haut et 49 seuils bas.

**233** établissements soumis à la directive IED sur les risques chroniques (rejets industriels).

# Mettre en œuvre la transition écologique



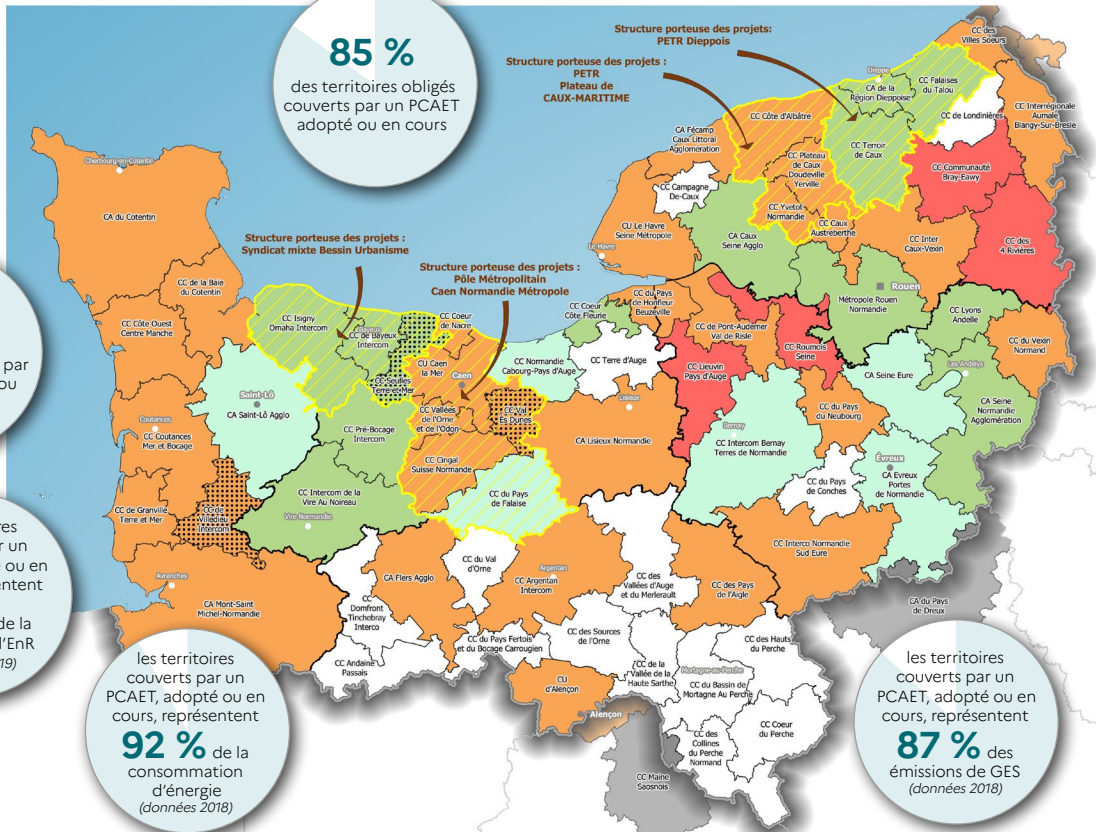
PREFET DE LA RÉGION NORMANDIE

## CLIMAT - Etat d'avancement des PCAET \*

janvier 2022

### Les EPCI

- Consultation réglementaire
- Elaboration PCAET non engagée
- En cours élaboration
- PCAET adopté
- Hors Normandie
- Collectivité non obligée réalisant pas de PCAET
- Collectivité non obligée ne réalisant pas de PCAET
- Structure porteuse
- Limite régionale
- Limite départementale



**85 %**  
des territoires obligés couverts par un PCAET adopté ou en cours

**88 %**  
de la population normande couverte par un PCAET adopté ou en cours

les territoires couverts par un PCAET, adopté ou en cours, représentent **86 %** de la production d'EnR (données 2019)

les territoires couverts par un PCAET, adopté ou en cours, représentent **92 %** de la consommation d'énergie (données 2018)

les territoires couverts par un PCAET, adopté ou en cours, représentent **87 %** des émissions de GES (données 2018)

0 10 20 km

Sources :  
- IGN  
- DREAL Normandie  
- ORECAN  
Production :  
DREAL Normandie  
le 19/01/2022  
réf. CAP001\_SuiviPCAET

\* PCAET : plan climat air énergie territorial

D'autres cartes sont accessibles sur l'atlas de la DREAL

### La rénovation énergétique des logements sociaux

Le plan France Relance prévoit sur 2 ans une enveloppe de 500 M€ dédiée à la réhabilitation du parc locatif social. Cette mesure vise à financer prioritairement les restructurations ou réhabilitations lourdes de logements sociaux couplées à une rénovation énergétique globale. La mobilisation des services de l'Etat, des collectivités

déléataires des aides à la pierre et des bailleurs sociaux a permis l'engagement de près de 16 M€ d'aides à la rénovation énergétique en 2021 en Normandie. Les 56 opérations sélectionnées permettent la réhabilitation et la rénovation énergétique de 1 837 logements locatifs sociaux.



### Lancement et création d'un observatoire des friches

Le recyclage des friches est un levier d'action prioritaire pour promouvoir et accompagner la sobriété foncière, contribuer à l'objectif de zéro artificialisation nette, lutter contre le réchauffement climatique et maintenir la biodiversité.

Un partenariat DREAL, Région Normandie et EPFN, courant de 2021 à 2026, a été mis en place avec pour objectif la création d'un observatoire des friches normandes et de leur potentiel de mutabilité. Il créera une dynamique locale autour de projets structurants de reconversion ou de renaturation.

**29** millions d'euros engagés pour le recyclage des friches dans le cadre du plan de relance.

**4 443** logements rénovés, financés par l'Anah (agence nationale de l'habitat) en 2021.

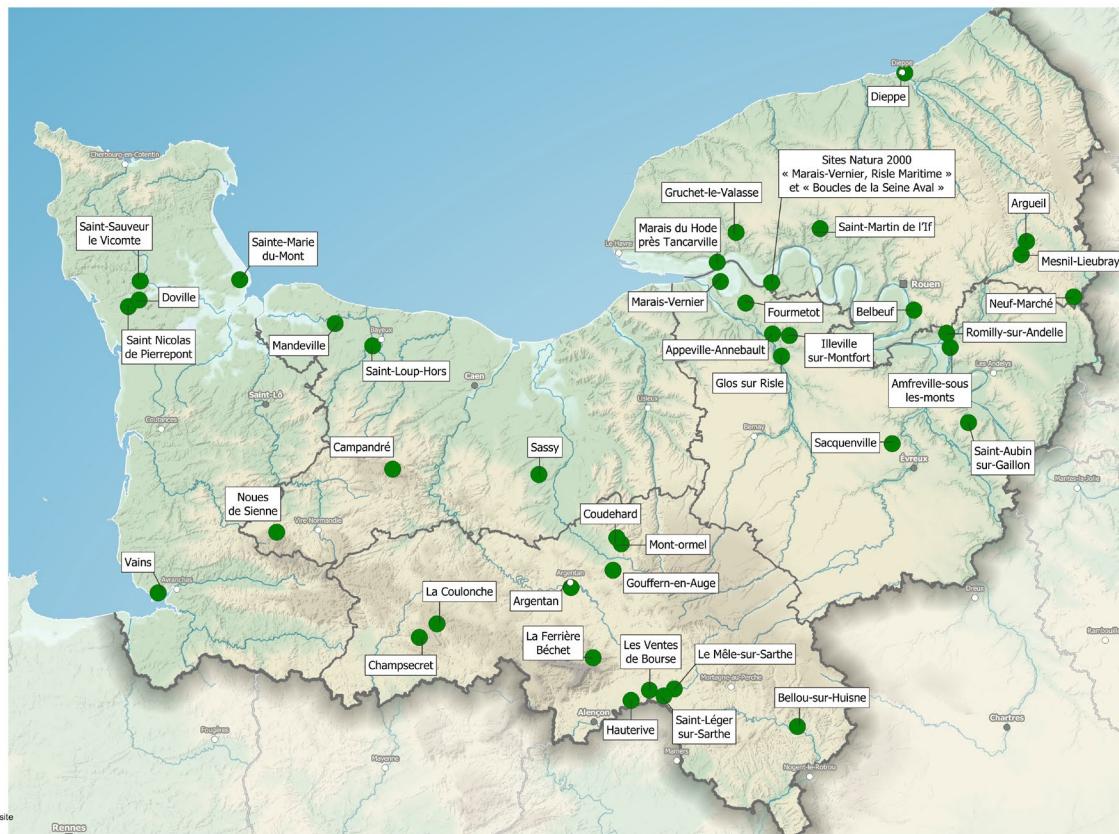


# Restaurer la biodiversité et préserver les ressources en eaux



## Plan de relance - Localisation des travaux "restauration de la biodiversité" et "aires protégées"

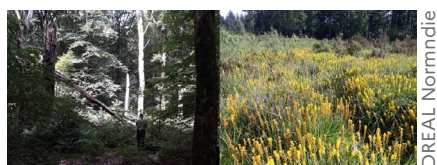
- Secteurs de localisation
- Echelons administratifs**
- Préfecture de région
- Préfecture
- Sous-préfecture
- Commune
- Limite régionale
- Limite départementale
- Cours d'eau



0 10 20 km

Sources :  
- IGN  
- DREAL Normandie  
Production :  
DREAL Normandie  
le 04/02/2022  
réf : 202201203\_PlanRelanceBiodiversite\_CA.qgs

[D'autres cartes sont accessibles sur l'atlas de la DREAL](#)



Vue de la réserve biologique intégrale et réserve biologique dirigée : tourbière à Ossifrage brise-os

DREAL Normandie

**Création de la réserve biologique mixte (RBM) de la forêt d'Ecouves (Orne).** Par un arrêté interministériel du 20 décembre 2021, les ministères de l'agriculture et de la transition écologique ont créé cette réserve biologique de 87 ha de forêt domaniale situés sur la commune de la Lande de Goulte.



Dans le cadre du **plan de relance** gouvernemental, deux **appels à projets** ont été initiés par la DREAL Normandie. Un appel à projets dédié aux **aires protégées** et un autre sur la **restauration écologique** au sein du territoire normand.

**27 dossiers ont été sélectionnés pour la réalisation de travaux**

**portant sur l'optimisation de l'accueil du public**, sur des actions d'accompagnement vers des pratiques plus durables d'agroécologie et sur la **restauration écologique de 38 sites de la région pour un montant de 2,35 millions d'euros.**

7

chanteurs de Marouette de Baillon (*Porzana pusilla*) ont été recensés en vallée de Seine. Un chiffre record rarement atteint !

173

ha d'extension du périmètre du site Natura 2000 des anciennes carrières de la vallée de la Mue.

18

contrats Natura 2000 pour un montant total de 430 000 €.

# Accompagner l'évolution des mobilités du quotidien et contribuer à la sécurité des transports

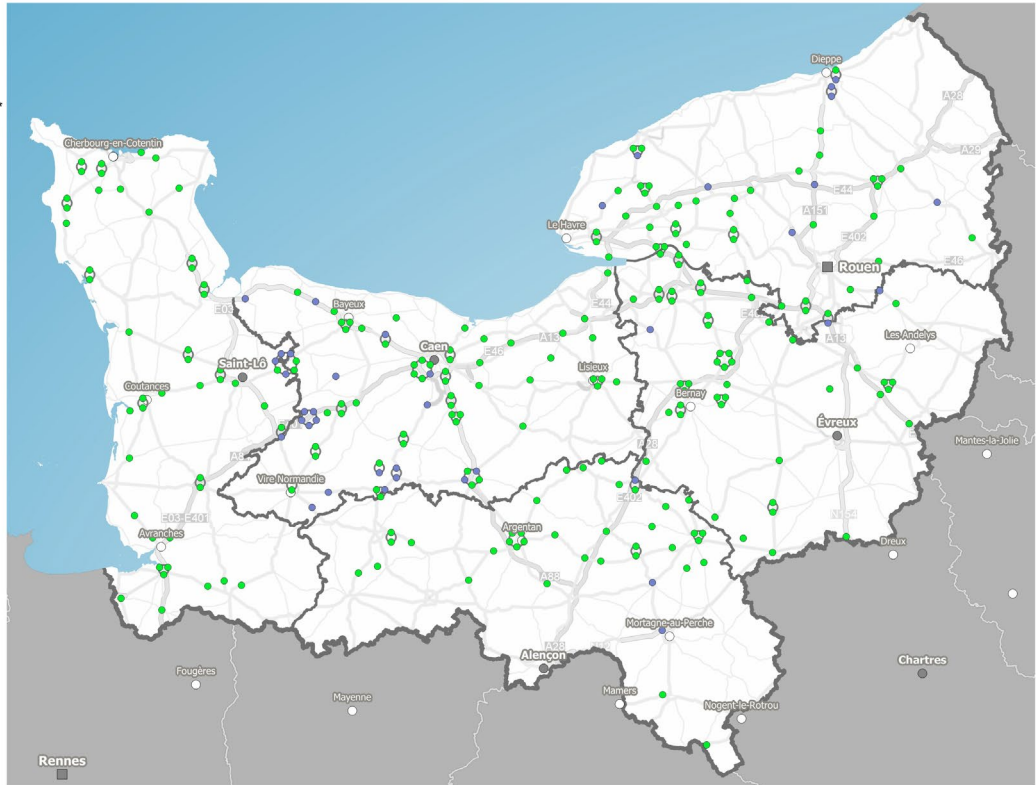


PRÉFET DE LA RÉGION NORMANDIE  
Liberté  
Égalité  
Fraternité

## Les aires de covoiturage de Normandie - 2021

### Légende

- Aire de covoiturage aménagée par une collectivité
  - Autre aire de covoiturage \*
- Echelon administratif
- Préfecture de région
  - Préfecture
  - Sous-préfecture
  - Limites départementales
- \* le type d'aménagement de l'aire n'est pas connu

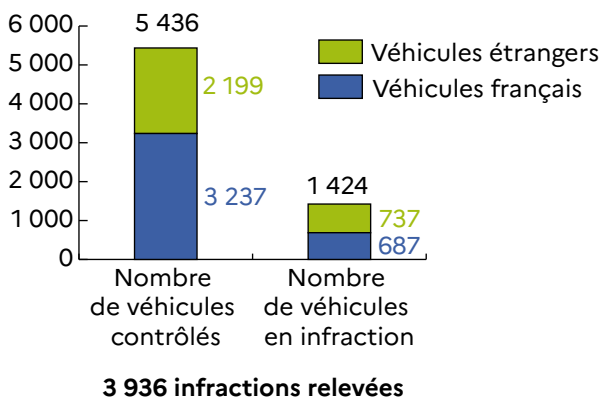


0 10 20 km

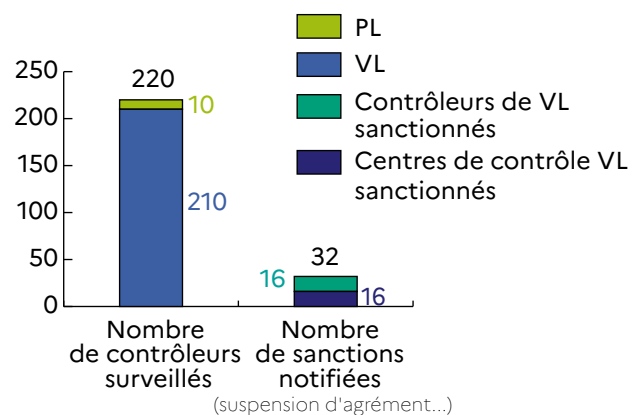
Sources :  
- Georef - Carmen - AURH -  
transport.data.gouv.fr - DREAL Ndie  
Production :  
DREAL Normandie  
le 05/10/2021  
réf : 20211001\_SMI\_AiresCoVoit\_CA

[D'autres cartes sont accessibles sur l'atlas de la DREAL](#)

### Contrôle du transport routier en 2021



### Surveillance et sanctions des centres de contrôle technique VL et PL en 2021



2

appels à projets (APP) « aménagement cyclables » ont été lancés, en 2021.

30 %

de l'objectif des 1 200 places de stationnements vélo sécurisés sont réalisées dans les gares normandes, en 2021.

9

passages à niveau ont été supprimés grâce à la modernisation de la ligne ferroviaire Serqueux-Gisors, mise en exploitation commerciale le 13 mars 2021.



# Mettre en œuvre la stratégie régionale pour la mer et le littoral



PRÉFET  
DE LA RÉGION  
NORMANDIE

## État des lieux de la mise en œuvre de Natura 2000 en mer

### Natura 2000

#### Directive Habitats

Etat d'avancement du DOCOB

- Validé ou approuvé
- En cours d'élaboration ou en révision
- Non initié à réaliser

#### Directive Oiseaux

Etat d'avancement du DOCOB

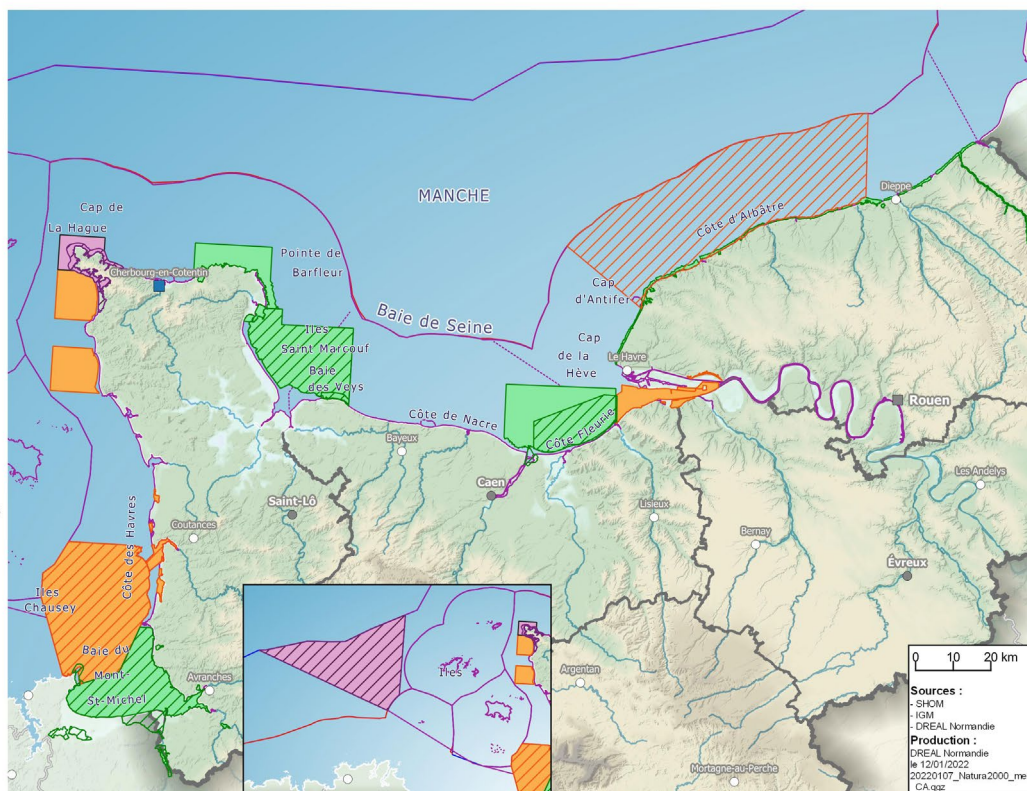
- ▨ Validé ou approuvé
- ▨ En cours d'élaboration ou en révision
- ▨ Non initié à réaliser

#### Limites maritimes

- Délimitation maritime établie par un accord entre Etats
- Limite d'espace maritime revendiquée par la France sans accord
- Limite extérieure de la zone contiguë (24M)
- Limite de compétence des Préfets maritimes
- Limite de compétences des Préfets Territoriaux

#### Echelons administratifs

- Préfecture maritime
- Préfecture de région
- Préfecture
- Sous-préfecture
- Limite régionale
- Limite départementale
- Cours d'eau



[D'autres cartes sont accessibles sur l'atlas de la DREAL](#)

Les aires marines protégées, notamment Natura 2000 en mer, contribuent à **la préservation des milieux marins et littoraux**. Deux comités de pilotage ont initié des démarches vers des plans de gestion pour la côte des havres et pour Chausey, tandis que celui de la Baie de Seine orientale a validé son document d'objectifs. Des études et concertations pour protéger plus efficacement des secteurs remarquables de biodiversité ont également débuté pour l'estran du littoral Seinomarin et pour les récifs d'hermes en baie du Mont Saint-Michel. En parallèle, la rédaction du document stratégique de façade (DSF) a été finalisée puis la consultation du public menée.

La gestion intégrée de la bande côtière nécessite **des relevés de données et des études précises et spécifiques**. Le « réseau d'observation du littoral » (GIP ROL) a ouvert au téléchargement public un jeu actualisé de données topographiques de haute précision. Pour faciliter sa visualisation, une interface, basée sur une modélisation en 2D/3D, a été préparée pour une mise en service début 2022. En complément, le programme d'études « Rivages normands 2100 » s'est déployé sur plusieurs sites d'observation ; il permettra de mieux comprendre les effets du niveau marin sur les eaux continentales (phénomène de « biseau salé ») et les conséquences pour les activités.

Le partenariat impliqué en région sur le thème de **l'adaptation du littoral au changement climatique**, « Littoraux normands 2027 », a conçu et réalisé un webinaire de formation pour les services et opérateurs de l'Etat, présentant les différents volets de la gestion des territoires côtiers. La concertation entre scientifiques et opérateurs spécialisés a, elle, permis de fiabiliser une méthode de projection de la divagation du trait de côte à 2050 et 2120 ; cette avancée technique facilitera de futures études pour l'anticipation de l'érosion côtière, suite à la loi « Climat-résilience ».

6

comités de pilotage Natura 2000 en mer ont été organisés, dont 2 pour des réunions d'installation.

20000

« dalles » de données actualisées (phase 2) du ROL ont été téléchargées.

5

territoires à risque important d'inondation (TRI) sont sur la façade littorale en Normandie.

6

ZOOM sur l'année 2021 - DREAL Normandie