

# Carrières en activité au 1er janvier 2021 en Normandie

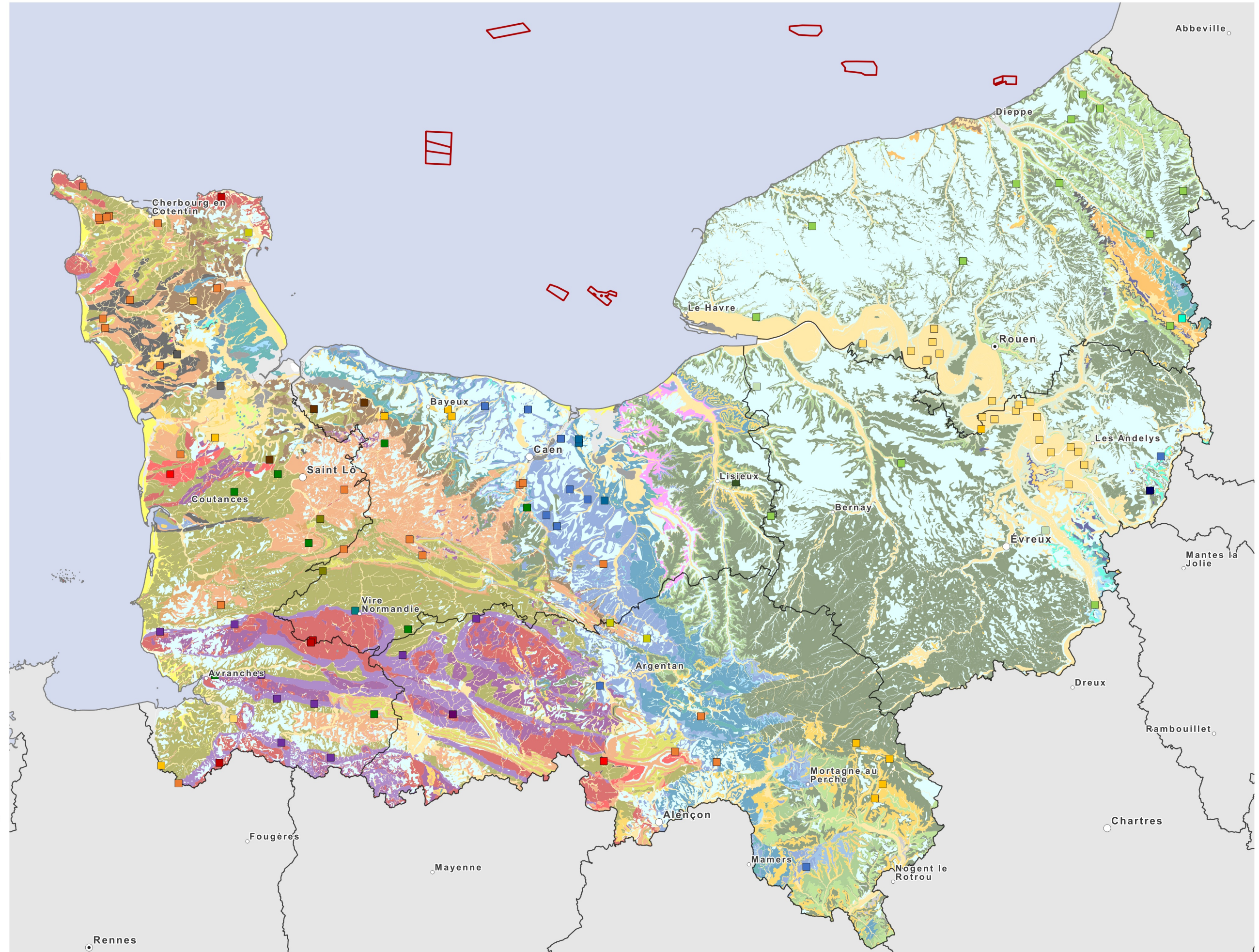
## Carrières selon la lithologie simplifiée

- 06 - Alterites de socle
- 07 - Argiles à silex
- 08 - Argiles sableuses
- 09 - Argiles plastiques
- 11 - Marnes
- 12 - Marnes et calcaires
- 14 - Caillasses
- 17 - Calcaires bioclastiques et récifaux
- 18 - Autres craies
- 19 - Craie indurée
- 25 - Sables et graviers alluvionnaires
- 26 - Sables et graviers
- 28 - Gres
- 30 - Autres roches siliceuses
- 31 - Schistes et gres
- 32 - Roches métamorphiques siliceuses
- 33 - Corneennes
- 34 - Roches plutoniques
- 36 - Formations volcaniques
- 37 - Tourbes

## Granulat marin

- ▭ Concession

La localisation des concessions de granulat marin n'est donnée qu'à titre indicatif



**Sources :**  
MTE - Base des installations classées  
BRGM - BD CARMA  
DREAL Normandie & BRGM - Lithologie simplifiée  
BRGM - BD-CHARME  
IGN - AdminExpress

**Production :**  
DREAL Normandie  
le 07/04/2021  
20210406\_SrcCarriere2021\_CA