



Réserve Naturelle  
ESTUAIRE DE LA SEINE

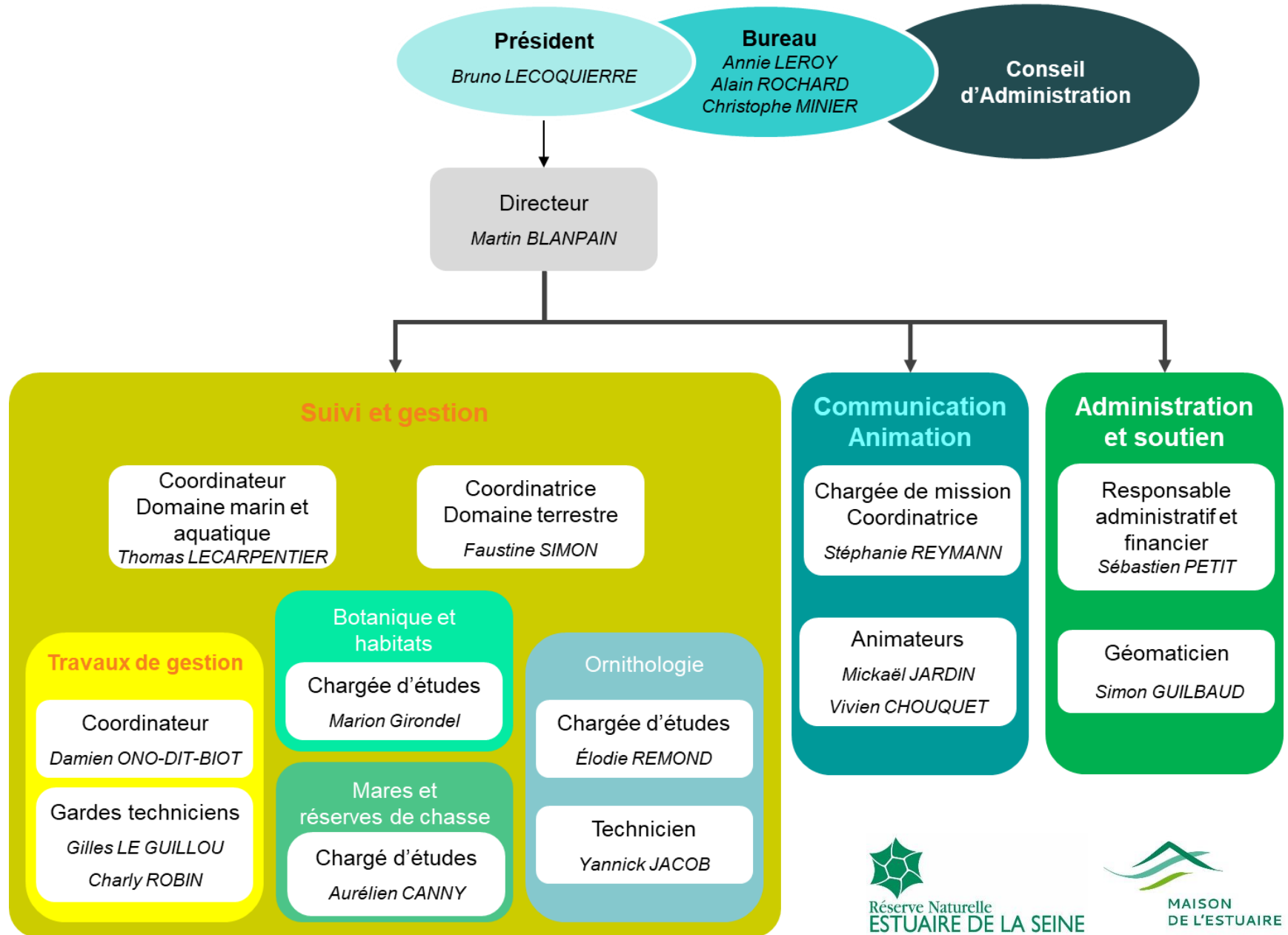
# Comité Consultatif

*2 octobre 2019*

# Sylvie Barbier



# Organigramme





Réserve Naturelle  
ESTUAIRE DE LA SEINE

# Bilan d'activité provisoire

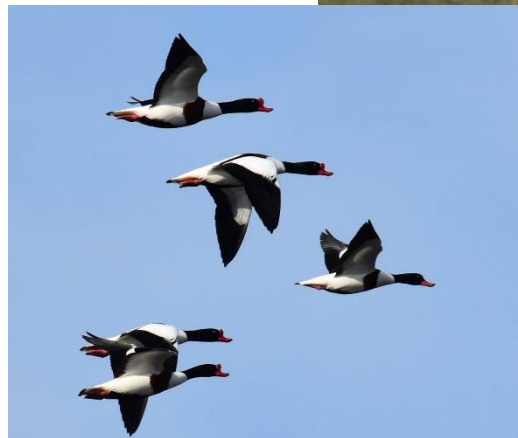


MAISON  
DE L'ESTUAIRE

# Suivis de l'avifaune

Une migration postnuptiale encore bien marquée surtout sur le reposoir sur dune avec une grande diversité d'espèces

- Plus de 1 500 tadornes de Belon
- Plus de 2 600 huitriers pies
- 670 bécasseaux variables
- 850 courlis cendrés
- 600 sternes Caugek
- 300 canards colverts
- jusqu'à 80 spatules blanches...



# Suivis de l'avifaune

- Une spatule baguée sur le reposoir  
En quelques jours :  
Pays-Bas ⇨ Estuaire de Seine ⇨ Espagne



Evelyne Alleaume

- Une saison de baguage mitigée, peu d'oiseaux (sécheresse, manque de nourriture dans la roselière). Mais un nombre de captures toujours important pour le phragmite aquatique



# Suivi de la flore

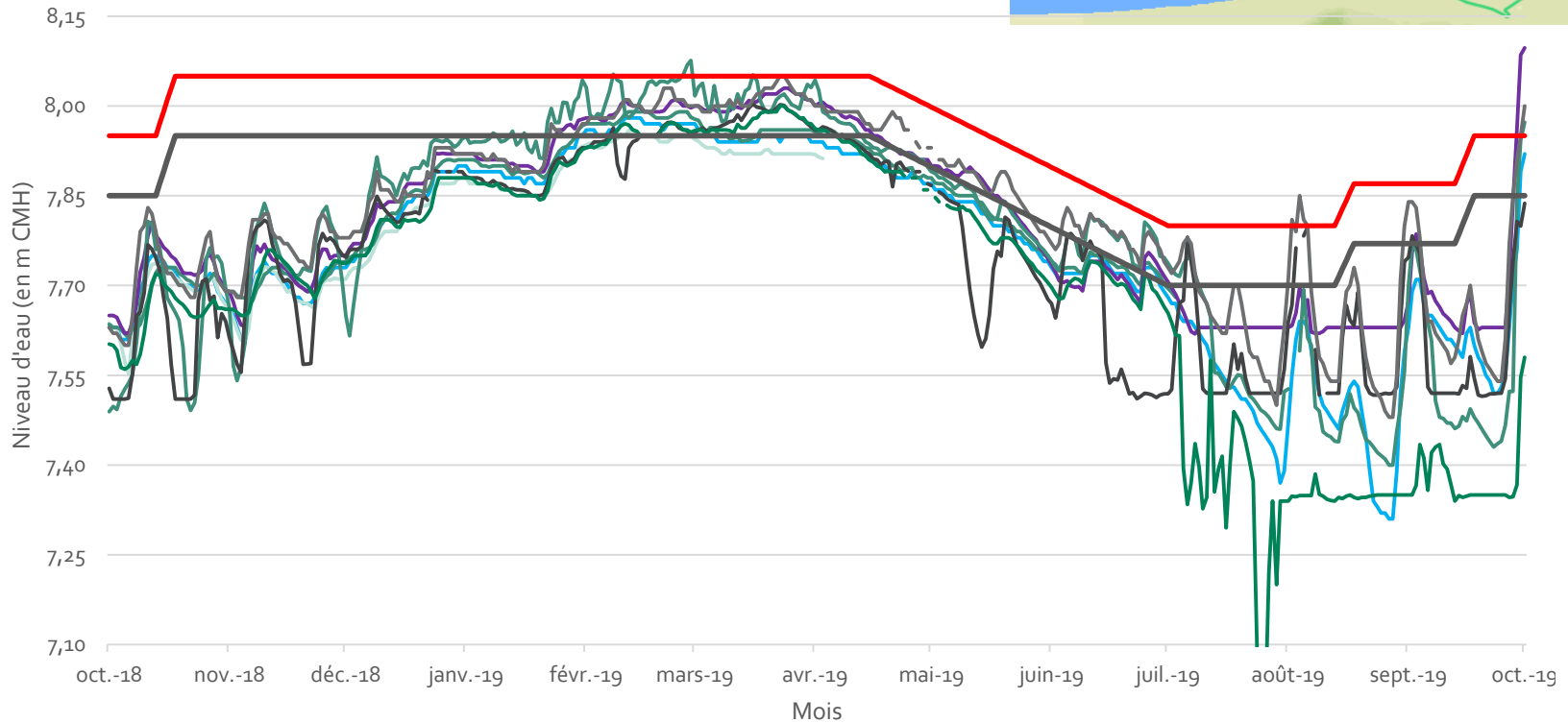
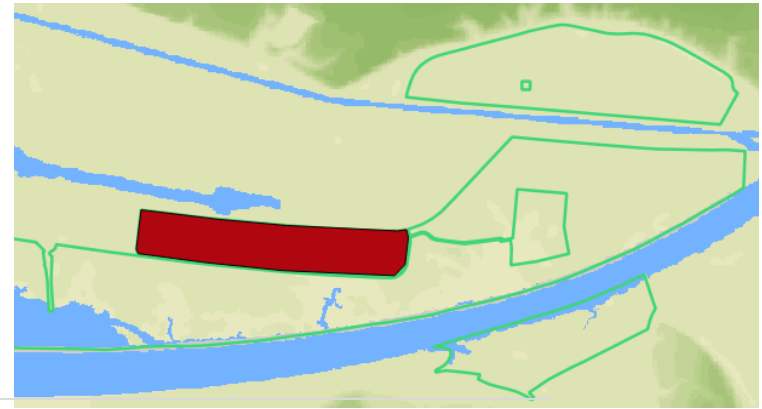
- *Schoenoplectus triqueter*

- Espèce protégée nationale
- Découverte de 7 nouvelles stations en 2019
- Evolution positive des stations découvertes en 2017 et 2018 avec une augmentation du nombre de pieds
- Espèce présente sur une mare de chasse et le long d'une filandre Rive sud



# Gestion hydraulique

- Prairies subhalophiles

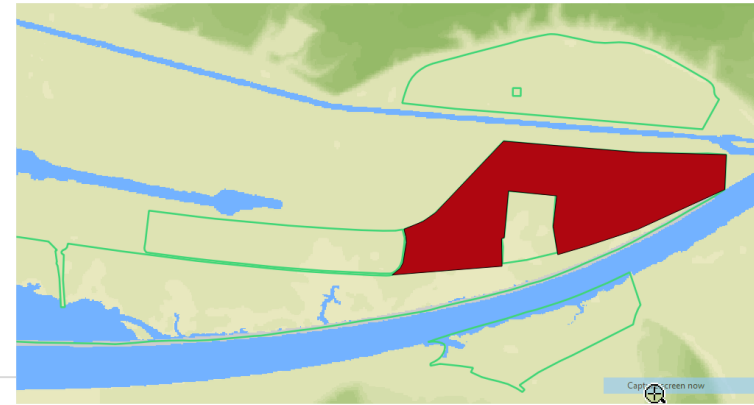


- Vanne 7
- Vanne 1
- Objectif haut
- Vanne 7 Nord
- Vanne 2 Nord
- Objectif bas
- Vanne 9
- Vanne 3
- Vanne 4
- Vanne C



# Gestion hydraulique

- Le Hode



# Travaux hydrauliques

4,7 km de réseau entretenus





# Travaux hydrauliques

Devenir des produits de curage ?

Volume évalué à 150 000 m<sup>3</sup> sur la réserve naturelle



Réserve Naturelle  
ESTUAIRE DE LA SEINE

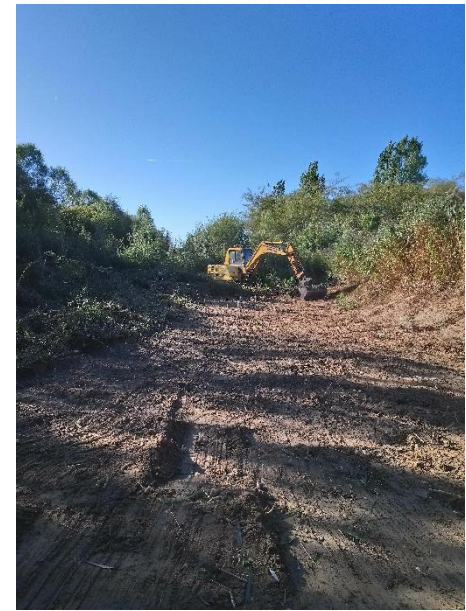
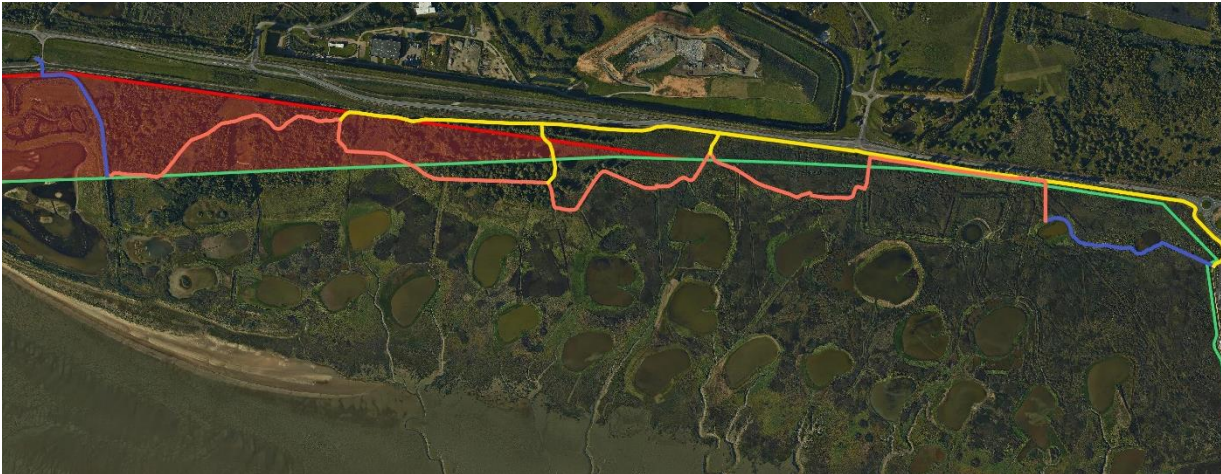


MAISON  
DE L'ESTUAIRE



# Accueil du public

- Début des travaux d'aménagement du sentier entre le pont de Normandie et le reposoir
  - Septembre 2019 Terrassement
  - Octobre 2019 Débroussaillage
  - Novembre 2019 Concertation, conception des panneaux d'information
  - Février 2020 Pose des passerelles et platelages
  - Mars 2020 Pose des panneaux et de la signalétique



Réserve Naturelle  
ESTUAIRE DE LA SEINE



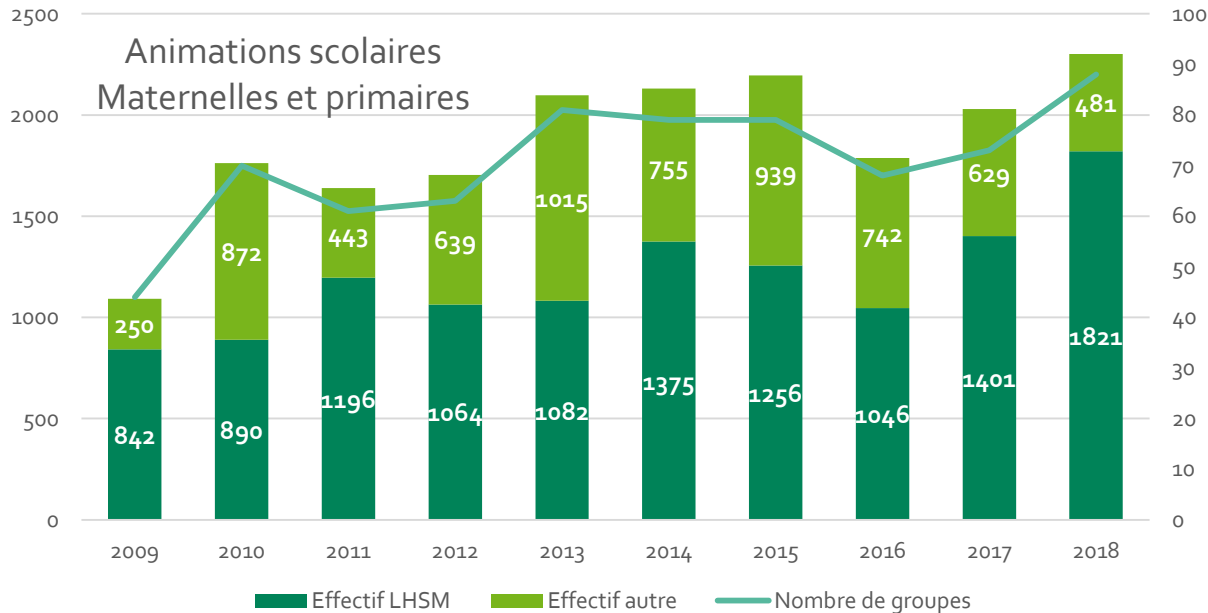
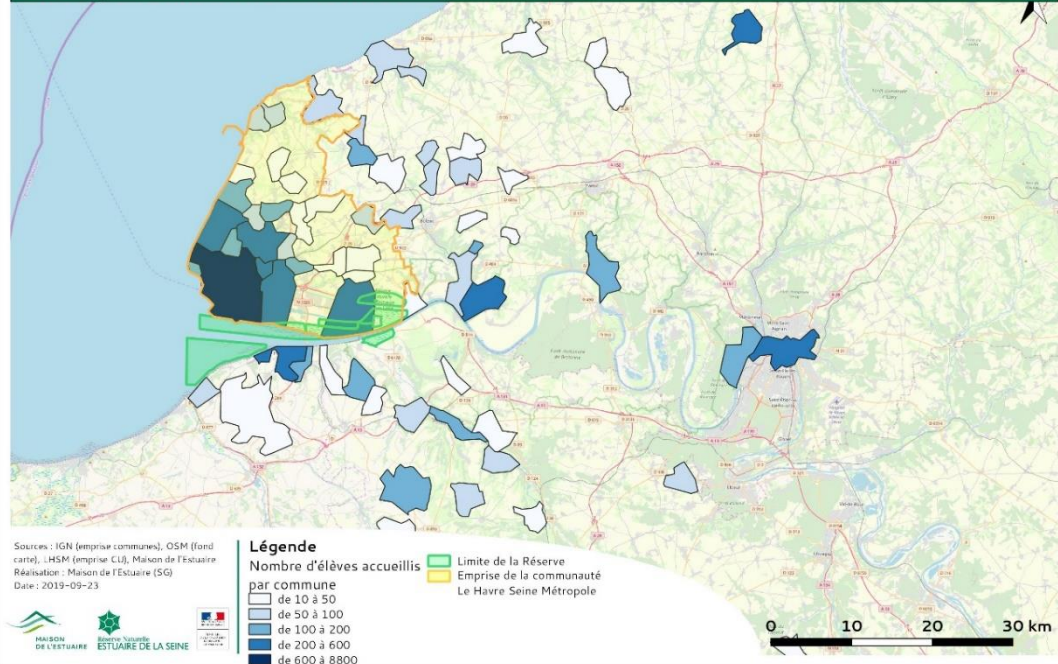
MAISON  
DE L'ESTUAIRE



# Animations scolaires



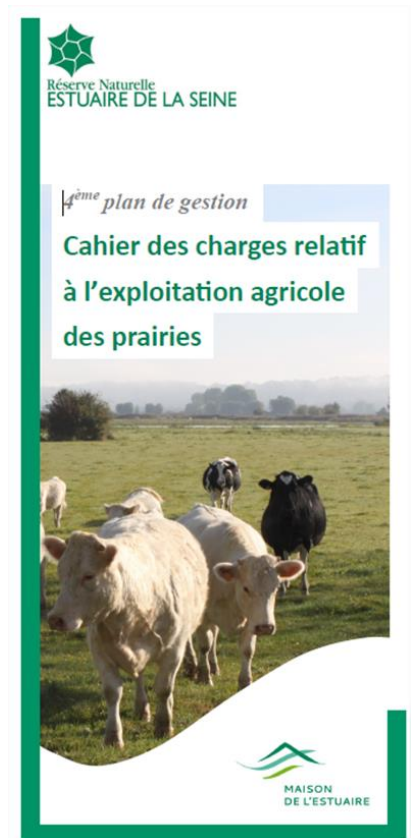
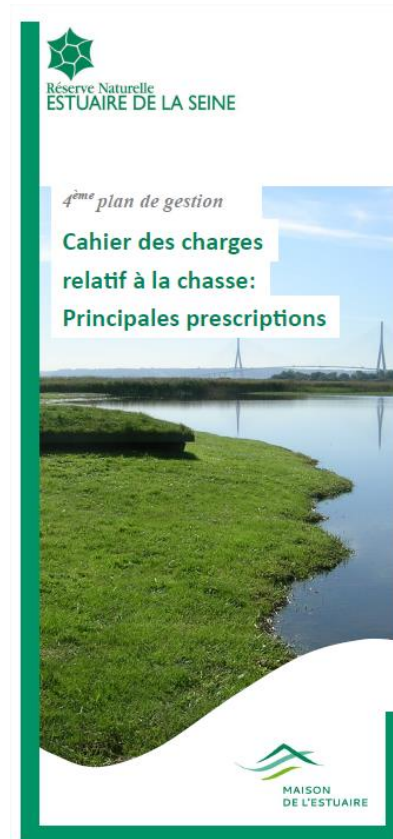
Réserve Naturelle de l'Estuaire de la Seine  
Effectif communal des élèves (maternels et primaires) accueillies entre 2009 et 2018 par la Maison de l'Estuaire - Echelle locale





# Information - sensibilisation

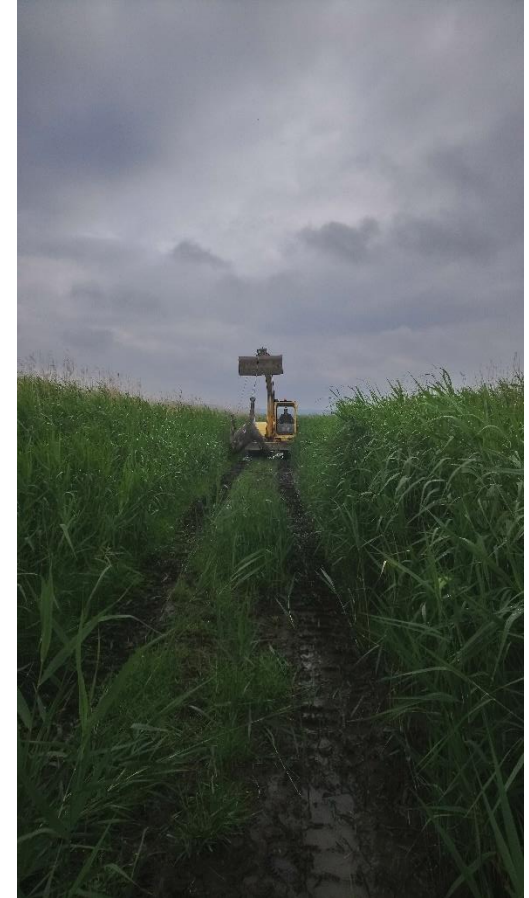
- Diffusion des cahiers des charges



- « L'essentiel du 4<sup>ème</sup> plan de gestion » pour fin 2019

# Eco pâturage

- Mort d'un cheval sur le banc herbeux en juin 2019
- Extraction du cadavre par une pelle mécanique en période de nidification
- Inspection par la DDPP et l'IFCE de tous les troupeaux équins de la Maison de l'Estuaire
- Rapport d'inspection concluant à:
  - Un bon état de santé des troupeaux
  - Des non conformités administratives
  - L'obligation de faire appel au service d'équarrissage



# Eco pâturage

3 évolutions possibles:

1. Arrêt de ce mode de gestion sur cette réserve de chasse
2. Extraction de tous les chevaux en hiver (et en période de nidification ?)
3. Poursuite de la gestion actuelle combinée à d'autres mode de gestion et / ou en faisant varier la pression de pâturage



Réserve Naturelle  
ESTUAIRE DE LA SEINE

# Budget prévisionnel 2020



MAISON  
DE L'ESTUAIRE

# Dépenses prévisionnelles

		Temps de travail	Fonctionnement	Charges directes	TOTAL
Création de supports de communication et de pédagogie	CC	63 jours	21 009 €	1 800 €	22 809 €
Création et maintenance d'infrastructures d'accueil	CI	109 jours	18 353 €	12 200 €	30 553 €
Connaissance et suivi continu du patrimoine naturel	CS	941 jours	205 354 €	116 290 €	321 644 €
Prestations de conseil, études et ingénierie	EI	509 jours	142 617 €	99 627 €	242 244 €
Interventions sur le patrimoine naturel	IP	794 jours	170 092 €	434 330 €	604 422 €
Management et soutien	MS	674 jours	207 198 €	0 €	207 198 €
Prestations d'accueil et d'animation	PA	615 jours	137 761 €	17 900 €	155 661 €
Surveillance du territoire et police de l'environnement	SP	292 jours	74 140 €	6 500 €	80 640 €
		<b>3994 jours</b>	<b>976 524 €</b>	<b>688 647 €</b>	<b>1 665 171 €</b>



# Budgets prévisionnels depuis 2015

Budgets prévisionnels	TOTAUX
2015	1 218 153 €
2016	1 533 513 €
2017	1 700 498 €
2018	1 412 838 €
2019	1 579 569 €

Comité des financeurs:

AESN, GPMH, GPMR, Conservatoire du Littoral et Etat  
2 Réunions

- 28 mars
- 24 septembre

# Etudes (EI)

- EI29 Scénarios pour l'amélioration de la circulation de l'eau (budget 2019)
- EI28 Impact de la fertilisation
- EI31 Non entretien de 25% des mares et de leur pourtour
- EI32 Diversification des dates de fauche



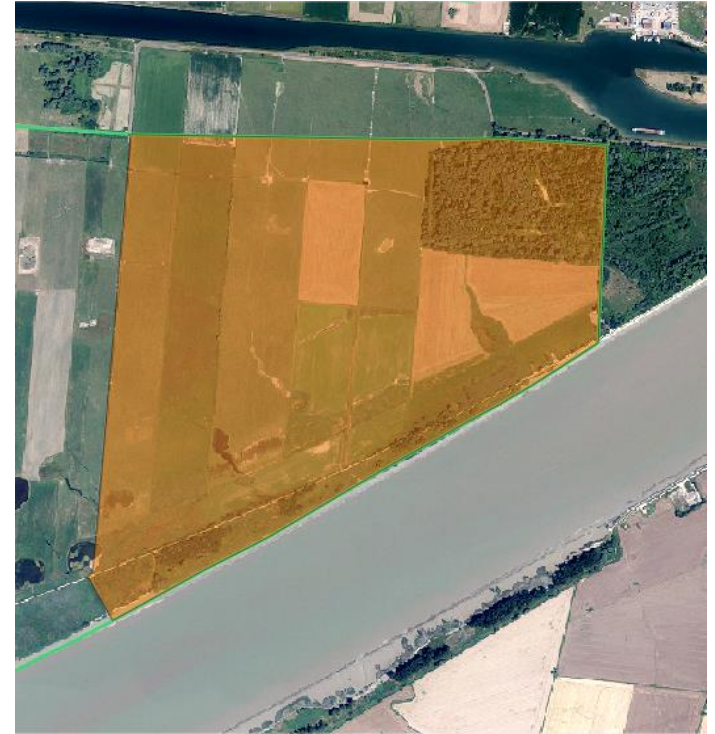
# Interventions sur le patrimoine naturel

- IP6 Travaux hydrauliques sur 5 km de réseau dans la continuité des travaux de 2019
- IP<sub>24</sub> PPER de Cressenval
- IP<sub>14</sub> Restauration des mégaphorbiaies
- IP<sub>3</sub> Gestion des déchets



# Interventions sur le patrimoine naturel

- IP19 Zones de non chasse
- IP20 Eco pâturage
  - Tancarville
    - Protection (quiétude)
    - Observatoires
    - Débroussaillage
    - Augmentation de la pression de pâturage



Réserve Naturelle  
ESTUAIRE DE LA SEINE



MAISON  
DE L'ESTUAIRE



# Interventions sur le patrimoine naturel

- IP19 Zones de non chasse
- IP20 Eco pâturage
  - Réserve de l'ACDPM



- Protection (quiétude)
- Observatoires
- Gestion des peupliers
- Modification des conditions de circulation
- Restauration des ouvrages hydrauliques
- Gestion des carpes



# Interventions sur le patrimoine naturel

- IP<sub>19</sub> Zones de non chasse
- IP<sub>20</sub> Eco pâturage
  - Banc Herbeux
    - Restauration du plan d'eau du parc 3
    - Gestion de la roselière sur le plan d'eau du parc 4
    - Entretien des clôtures
    - Réflexion sur l'évolution de la gestion



# Interventions sur le patrimoine naturel

- IP19 Zones de non chasse
- IP20 Eco pâturage
  - Reposoir
    - Gestion de la vanne en vives eaux
    - Reconstitution d'une protection
    - Réflexion sur la délocalisation des enjeux



- Bande des 500 m
  - Restauration des ilots