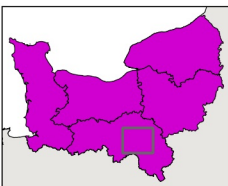


Evolution des couverts végétaux dominants - Plaine et vallonnements du Merlerault et de la Haute Sarthe



Echelons administratifs

- Préfecture de région
- Préfecture
- Sous-préfecture
- Communes*
- Limites de la région
- Limites des départements

Couvert végétal dominant*

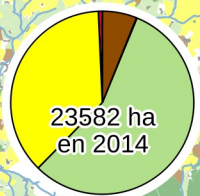
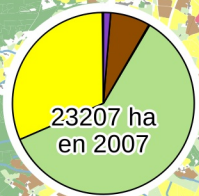
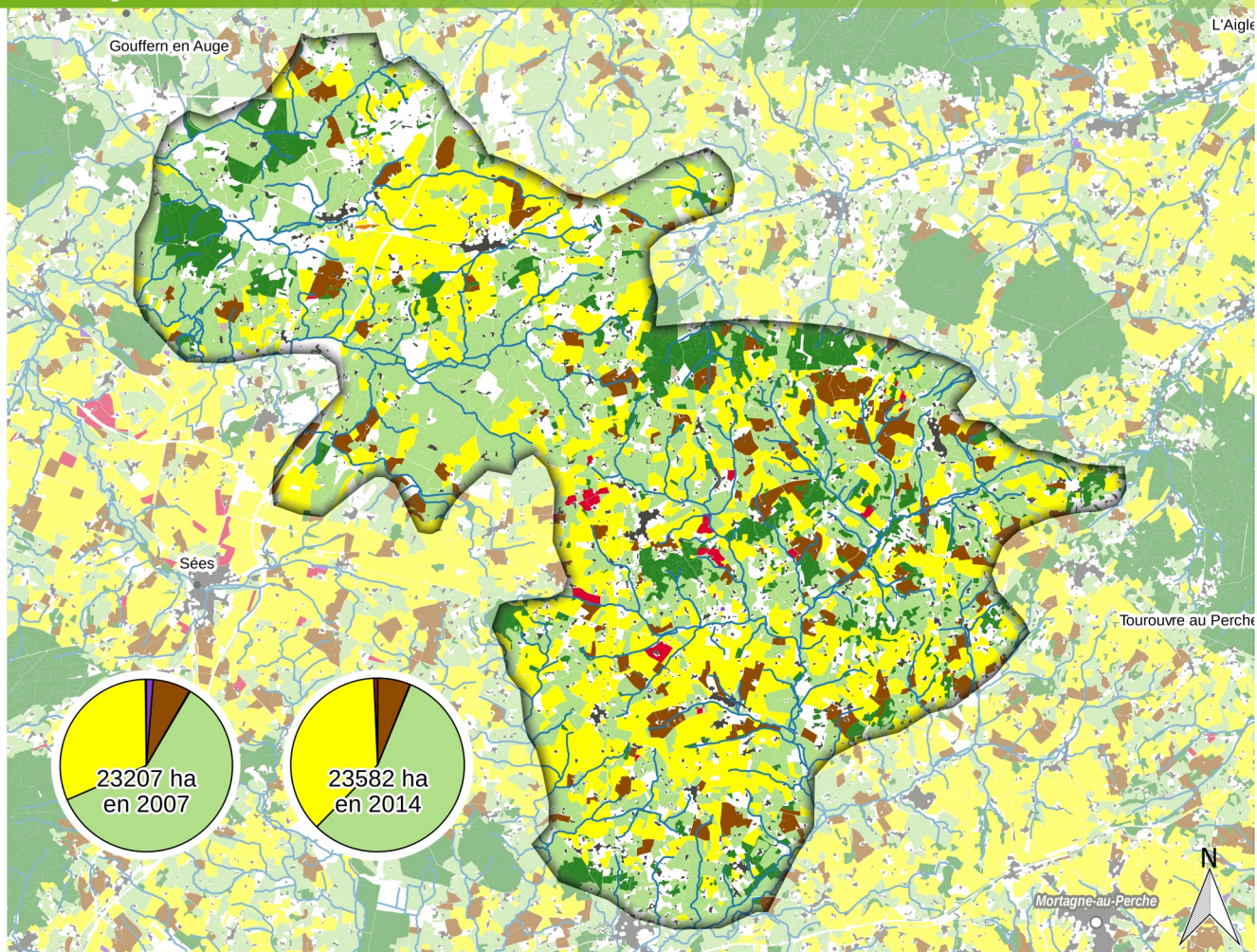
(extrait du RPG 2014)

- Arboricole, fruitière ou maraîchère
- Fourrage
- Culture
- Prairies permanentes et temporaires
- Divers
- Surfaces gelées
- Pas de production dominante
- Espace boisé
- Espace bâti

* Communes du département dont la population est la plus élevée et représentant 50% des habitants de l'Orne.

* Est considéré comme dominant, un couvert végétal qui représente plus de 60% de la surface de l'ilot.

Sources :
RPG 2007/2014
BD Carthage
Production :
Le 25/09/2018 - DREAL Normandie



0 2 4 km

