
 <b>Oronite</b>	<b>CERFA N°14734*03</b> <b>Demande d'examen au cas par cas préalable à la réalisation éventuelle d'une évaluation environnementale</b>	OCTOBRE 2018
Société Chevron Oronite S.A.S.	<b>PROJETS OLOA 216RT, OLOA 10400X, essais OLOA 18600, extension stockage Parc J et Parc P</b>	

## TABLE DES ANNEXES OBLIGATOIRES

- ANNEXE 1 : DOCUMENT CERFA N°14734**
- ANNEXE 2 : PLAN 1/25000<sup>EME</sup>**
- ANNEXE 3 : PHOTOGRAPHIES AERIENNES**
- ANNEXE 4 : PLAN DU PROJET**
- ANNEXE 5 : PLAN DES ABORDS DU PROJET**
- ANNEXE 6 : LOCALISATION DES ZONES NATURA 2000**

 <b>Oronite</b>	<b>CERFA N°14734*03</b> Demande d'examen au cas par cas préalable à la réalisation éventuelle d'une évaluation environnementale	OCTOBRE 2018
Société Chevron Oronite S.A.S.	<b>ANNEXES OBLIGATOIRES</b>	

**ANNEXE 1 :**

**Document CERFA n°14734**



Liberté • Égalité • Fraternité  
RÉPUBLIQUE FRANÇAISE

Ministère chargé  
de  
l'environnement

## Annexe n°1 à la demande d'examen au cas par cas préalable à la réalisation d'une étude d'impact

### Informations nominatives relatives au maître d'ouvrage ou pétitionnaire À JOINDRE AU FORMULAIRE CERFA N° 14734

**NOTA : CETTE ANNEXE DOIT FAIRE L'OBJET D'UN DOCUMENT NUMÉRISÉ PARTICULIER  
LORSQUE LA DEMANDE D'EXAMEN AU CAS PAR CAS EST ADRESSÉE À L'AUTORITÉ ENVIRONNEMENTALE  
PAR VOIE ÉLECTRONIQUE**

#### Personne physique

Adresse

Numéro

Extension

Nom de la voie

Code Postal

Localité

Pays

Tél

Fax

Courriel

@

#### Personne morale

Adresse du siège social

Numéro

Extensio  
n

Nom de la voie

Rue Eugène et Armand Peugeot

Code postal

9 2 5 0 8

Localité

Rueil-Malmaison

Pays

France

Tél

Fax

Courriel

@

#### Personne habilitée à fournir des renseignements sur la présente demande

Nom

Tabouelle

Prénom

Donatienne

Qualité

Responsable ICPE

Tél

33232927820

Fax

Courriel

dtad@chevron.com

**En cas de co-maîtrise d'ouvrage, listez au verso l'ensemble des maîtres d'ouvrage.**

## Co-maîtrise d'ouvrage

--

--

--


--

--

--

--

--

 <b>Oronite</b>	<b>CERFA N°14734*03</b> Demande d'examen au cas par cas préalable à la réalisation éventuelle d'une évaluation environnementale	OCTOBRE 2018
	<b>ANNEXES OBLIGATOIRES</b>	
Société Chevron Oronite S.A.S.		

**Annexe 2 :**

**Plan 1/25000<sup>ème</sup>**

Production d'OLOA 10400X  
sur l'unité HOB1 et ses  
stockages

Production d'OLOA 216RT et essais  
industriels de fabrication d'OLOA  
18600 sur l'unité Phénates

Extension stockage Parc J  
(T485)

Ajout du Parc P




**Oronite**

**Projets OLOA 216RT, OLOA 10400X  
Essais industriels OLOA 18600  
Extension stockage Blending**

Annexe 2 Formulaire N°14734\*03  
*Demande d'examen au cas par cas préalable à  
la réalisation éventuelle d'une évaluation  
environnementale*

Echelle : 1/25000ème

 <b>Oronite</b>	<b>CERFA N°14734*03</b> Demande d'examen au cas par cas préalable à la réalisation éventuelle d'une évaluation environnementale	OCTOBRE 2018
Société Chevron Oronite S.A.S.	<b>ANNEXES OBLIGATOIRES</b>	

**Annexe 3 :**

**Photographies aériennes**

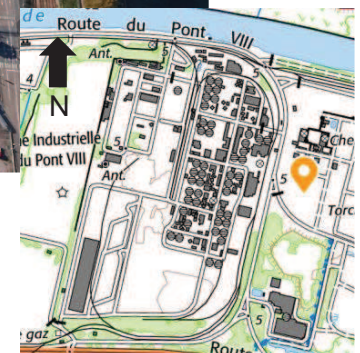


Figure 1 : Vue aérienne environnement proche - Octobre 2017






Figure 2 : Vue aérienne avec environnement lointain 1 - Octobre 2017




Figure 3 : Vue aérienne avec environnement lointain 2 - Octobre 2017

 <b>Oronite</b>	<b>CERFA N°14734*03</b> Demande d'examen au cas par cas préalable à la réalisation éventuelle d'une évaluation environnementale	OCTOBRE 2018
Société Chevron Oronite S.A.S.	<b>ANNEXES OBLIGATOIRES</b>	

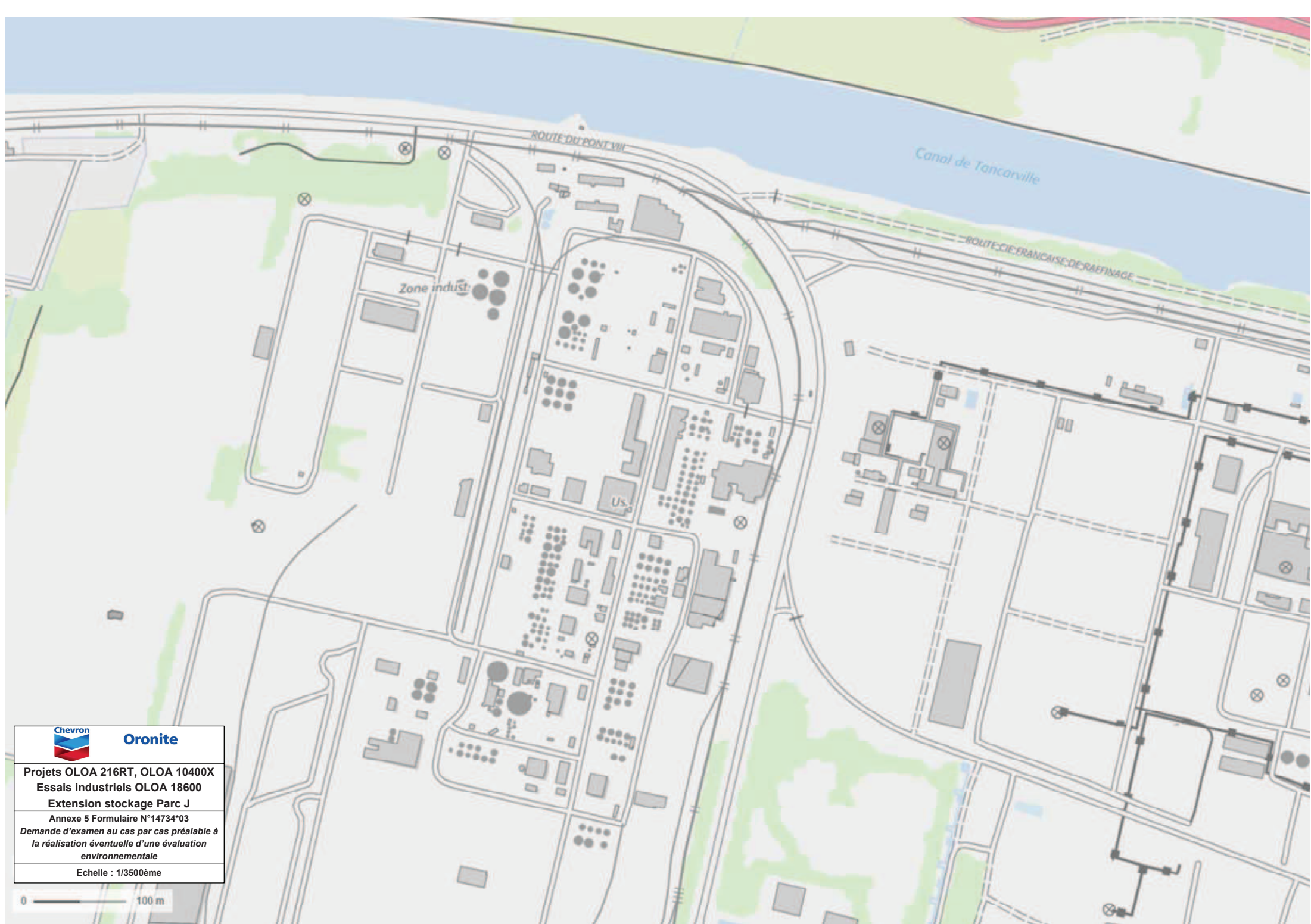
**Annexe 4 :**  
**Plan du projet**

**CONFIDENTIEL**

 <b>Oronite</b>	<b>CERFA N°14734*03</b> Demande d'examen au cas par cas préalable à la réalisation éventuelle d'une évaluation environnementale	OCTOBRE 2018
Société Chevron Oronite S.A.S.	<b>ANNEXES OBLIGATOIRES</b>	

**Annexe 5 :**

**Plan des abords du projet**



**Oronite**

Projets OLOA 216RT, OLOA 10400X  
Essais industriels OLOA 18600  
Extension stockage Parc J

Annexe 5 Formulaire N°14734\*03

*Demande d'examen au cas par cas préalable à  
la réalisation éventuelle d'une évaluation  
environnementale*

Echelle : 1/3500ème

0 ——— 100 m

**RÉSEAU ROUTIER**

- Type autoroutier
- Péage
- Liaison locale
- Liaison régionale
- Liaison principale
- Deux chaussées séparées
- En tunnel
- Autre route

- Route en construction
- Route empierrée
- Chemin
- Sentier
- Piste cyclable isolée ou voie verte
- Piste cyclable en bord de route

**RÉSEAU FERRÉ**

- Voie ferrée
- Voie ferrée en tunnel
- Voie ferrée en construction
- Transport urbain, funiculaire ou crémaillère
- Télécabine, téléphérique ou télési

**TRANSPORT D'ÉNERGIE ET DE MATIÈRES PREMIÈRES**

- Canalisation d'hydrocarbures
- Ligne électrique
- Poste de transformation
- Pylône

**HYDROGRAPHIE ET INFRASTRUCTURES HYDROGRAPHIQUES**

- Surface d'eau, bassin ou zone marine
- Surface d'eau temporaire ou estran
- Surface d'eau temporaire sur végétation, mangrove
- Cours d'eau permanent
- Cours d'eau temporaire
- Barrage
- Aqueduc au sol ou en élévation
- Cascade
- Crienne, station de pompage ou usine de traitement des eaux
- Écluse
- Château d'eau
- Fontaine ou source
- Petit réservoir d'eau
- Grand réservoir d'eau

**OROGRAPHIE ET VÉGÉTATION**

- Courbe de niveau
- Courbe de niveau en zone de glacier
- Levé de terre
- Talus ou carrière
- Point coté
- Grotte ou mine souterraine
- Entrée de gouffre
- Bois, forêt fermée, zone arborée, peupleraie ou haie
- Forêt ouverte
- Lande ligneuse
- Vergers, bananeraie, canne à sucre
- Vigne
- Graviers ou galets
- Sable humide et vase

**CONSTRUCTIONS ET ÉQUIPEMENTS DIVERS**

- Bâtiments
- Bâtiment quelconque
- Bâtiment industriel ou commercial
- Bâtiment public ou sportif
- Mairie
- Terrain ou piste de sport
- Grand silo
- Serre ou verrière
- Grand réservoir industriel
- Bâtiment de forme remarquable (arène, fort, donjon...)

**Autres Constructions**


- Autre construction linéaire
- Monument, borne
- Borne frontalière
- Hôpital
- Tour, donjon, moulin
- Clocher ou beffroi
- Clocher géodésique
- Phare
- Balise
- Éolienne
- Feu, amer
- Fort, blockhaus ou casemate
- Habitation troglodytique
- Petit silo
- Petit réservoir industriel
- Autre construction ponctuelle

**Culte**

- Cimetière
- Bâtiment chrétien de plus de 50m de long
- Bâtiment chrétien de moins de 50m
- Mosquée
- Synagogue
- Autre lieu de culte

**LIMITES ADMINISTRATIVES**

- Limite de commune
- Limite de département
- Limite d'État
- Parc national ou régional
- Réserve naturelle
- Parc marin
- Encinte militaire

 <b>Oronite</b>	<b>CERFA N°14734*03</b> <b>Demande d'examen au cas par cas préalable à la réalisation éventuelle d'une évaluation environnementale</b>	OCTOBRE 2018
Société Chevron Oronite S.A.S.	<b>ANNEXES OBLIGATOIRES</b>	

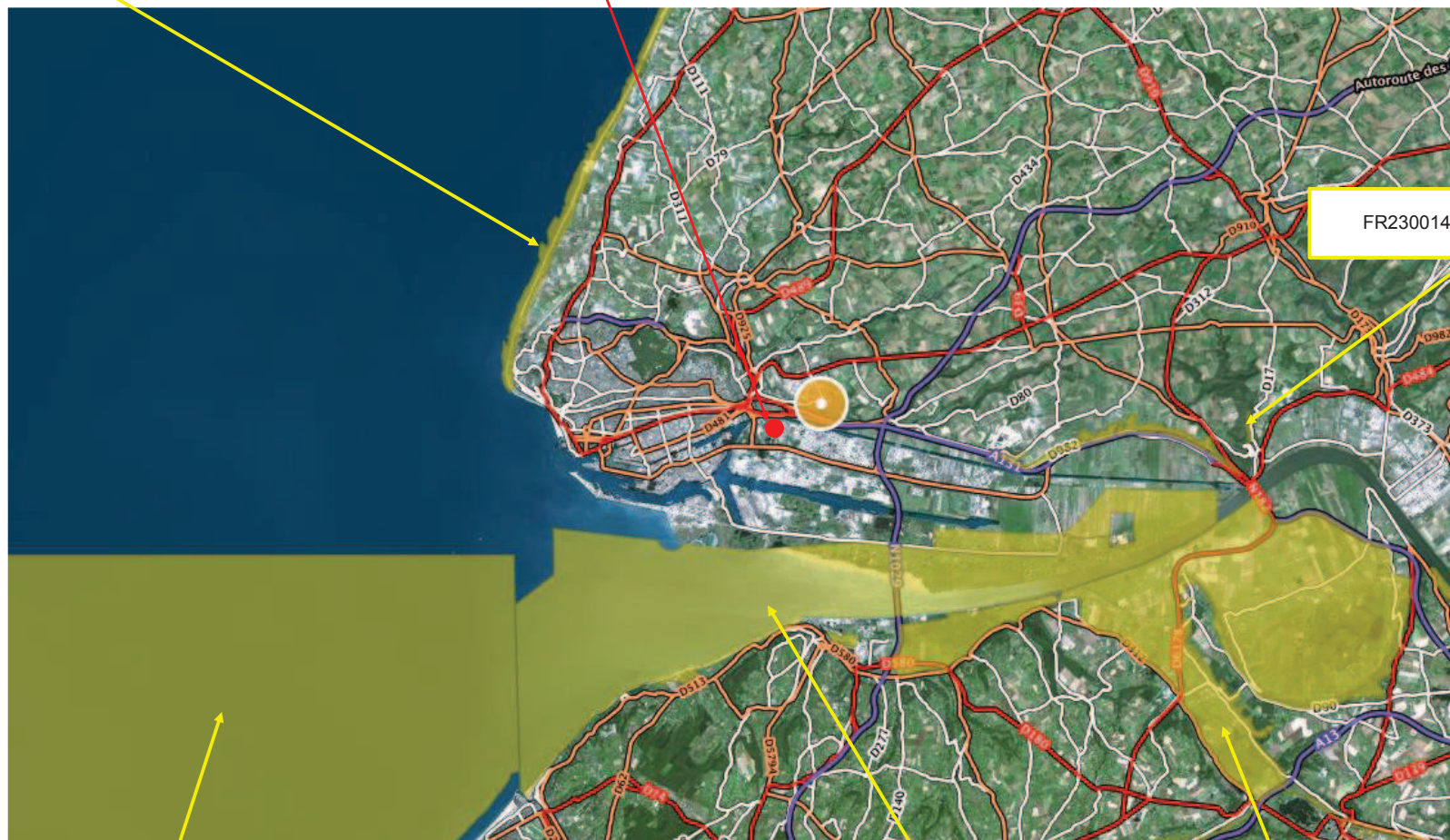
**Annexe 6 :**

**Localisation des zones NATURA 2000**

FR2300139 : Littoral Cauchois

COSAS

FR2300147 : Val Eglantier

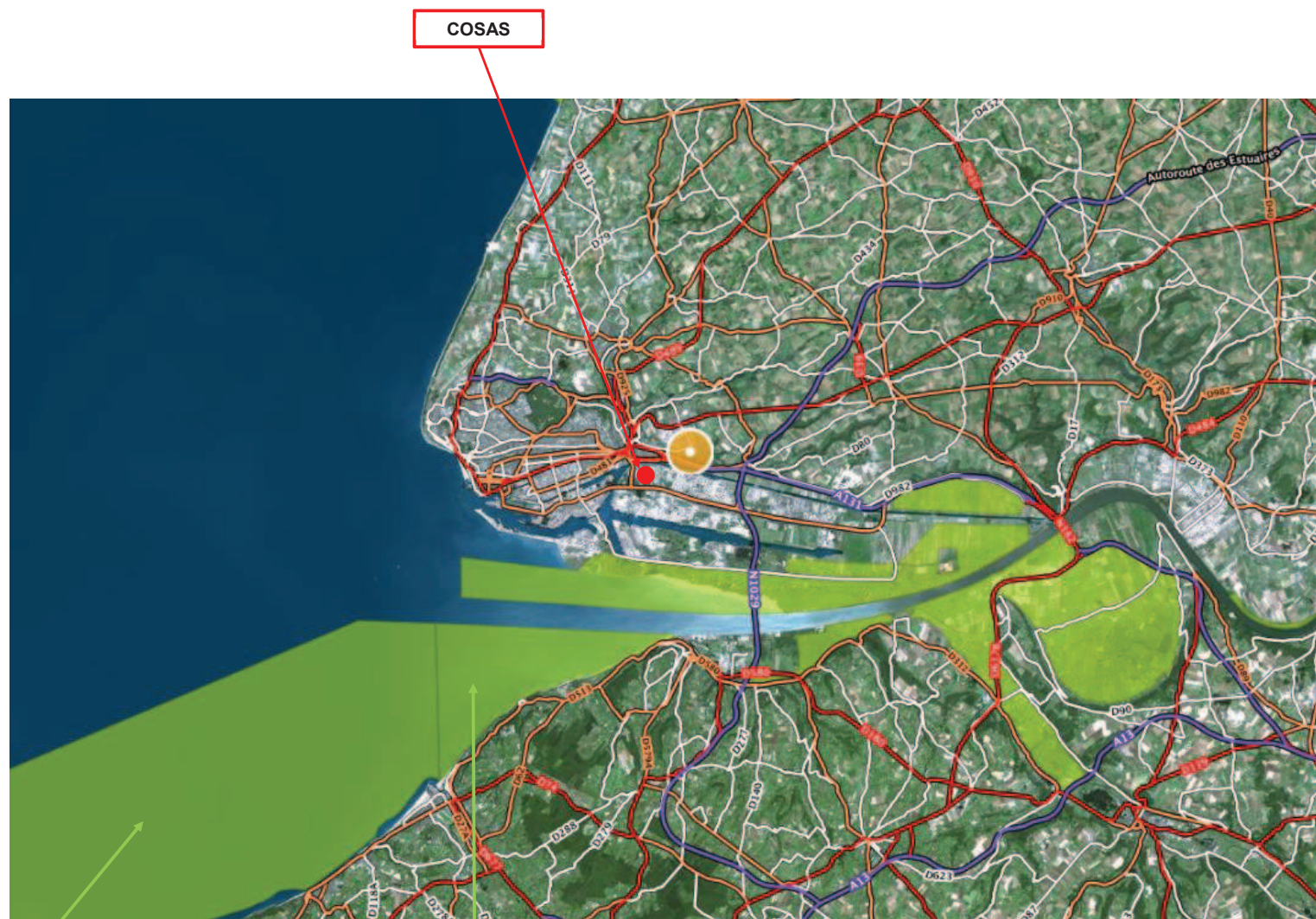


FR2502021 : Baie de Seine orientale

FR2300121 : Estuaire de la Seine

FR2300122 : Marais Vernier, Risle Maritime






COSAS

FR2512001 : Littoral augeron


FR2310044 : Estuaire et marais de la Basse Seine

 <b>Oronite</b>	<b>CERFA N°14734*03</b> <b>Demande d'examen au cas par cas préalable à la réalisation éventuelle d'une évaluation environnementale</b>	OCTOBRE 2018
Société Chevron Oronite S.A.S.	<b>PROJETS OLOA 216RT, OLOA 10400X, essais OLOA 18600, extension stockage Parc J et Parc P</b>	

## TABLE DES ANNEXES FACULTATIVES

- ANNEXE 7 : LOCALISATION DES ZONES PROTEGEES AUTRES QUE NATURA 2000**
- ANNEXE 8 : PORTER A CONNAISSANCE PROJET OLOA 216RT**
- ANNEXE 9 : PORTER A CONNAISSANCE PROJET OLOA 10400X**
- ANNEXE 10 : COURRIER ESSAIS OLOA 18600**
- ANNEXE 11 : PORTER A CONNAISSANCE STOCKAGE PARC J T485**
- ANNEXE 12 : PORTER A CONNAISSANCE PARC P**

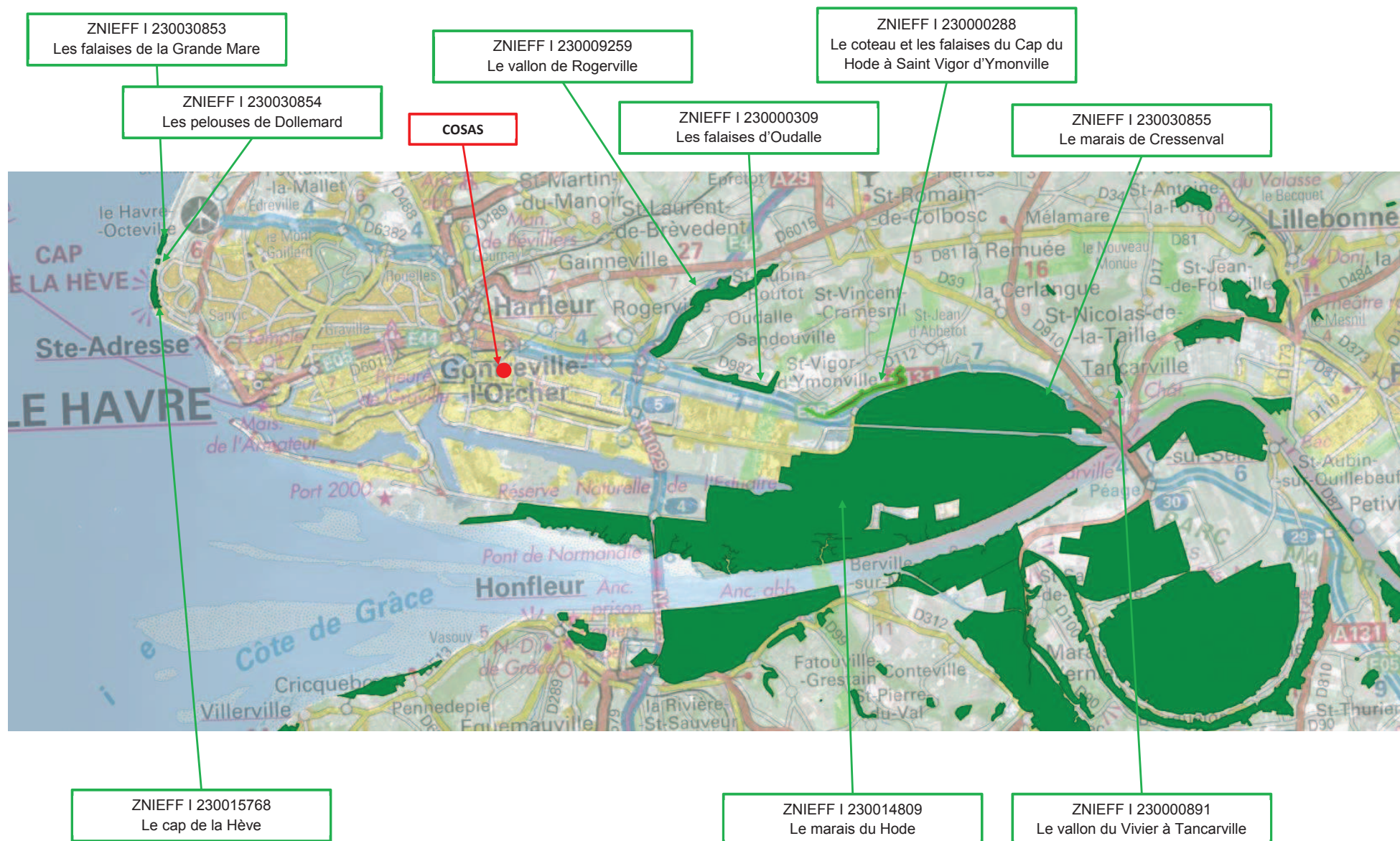
Annexes 8 à 12 confidentielles

 <b>Oronite</b>	<b>CERFA N°14734*03</b> Demande d'examen au cas par cas préalable à la réalisation éventuelle d'une évaluation environnementale	OCTOBRE 2018
Société Chevron Oronite S.A.S.	<b>ANNEXES FACULTATIVES</b>	

**Annexe 7 :**

**Localisation des zones protégées autres que  
NATURA 2000**

Localisation des ZNIEFF Continentales de type I (Sources : Géoportail et INPN MNHN)



Localisation des ZNIEFF Marines de type I (Sources : Carmen et INPN MHMN)

ZNIEFF I 23M000005  
Sables fins et vaseux de la baie de Seine

COSAS

ZNIEFF I 23M000003  
Vasière Nord et filandres aval de l'estuaire de Seine

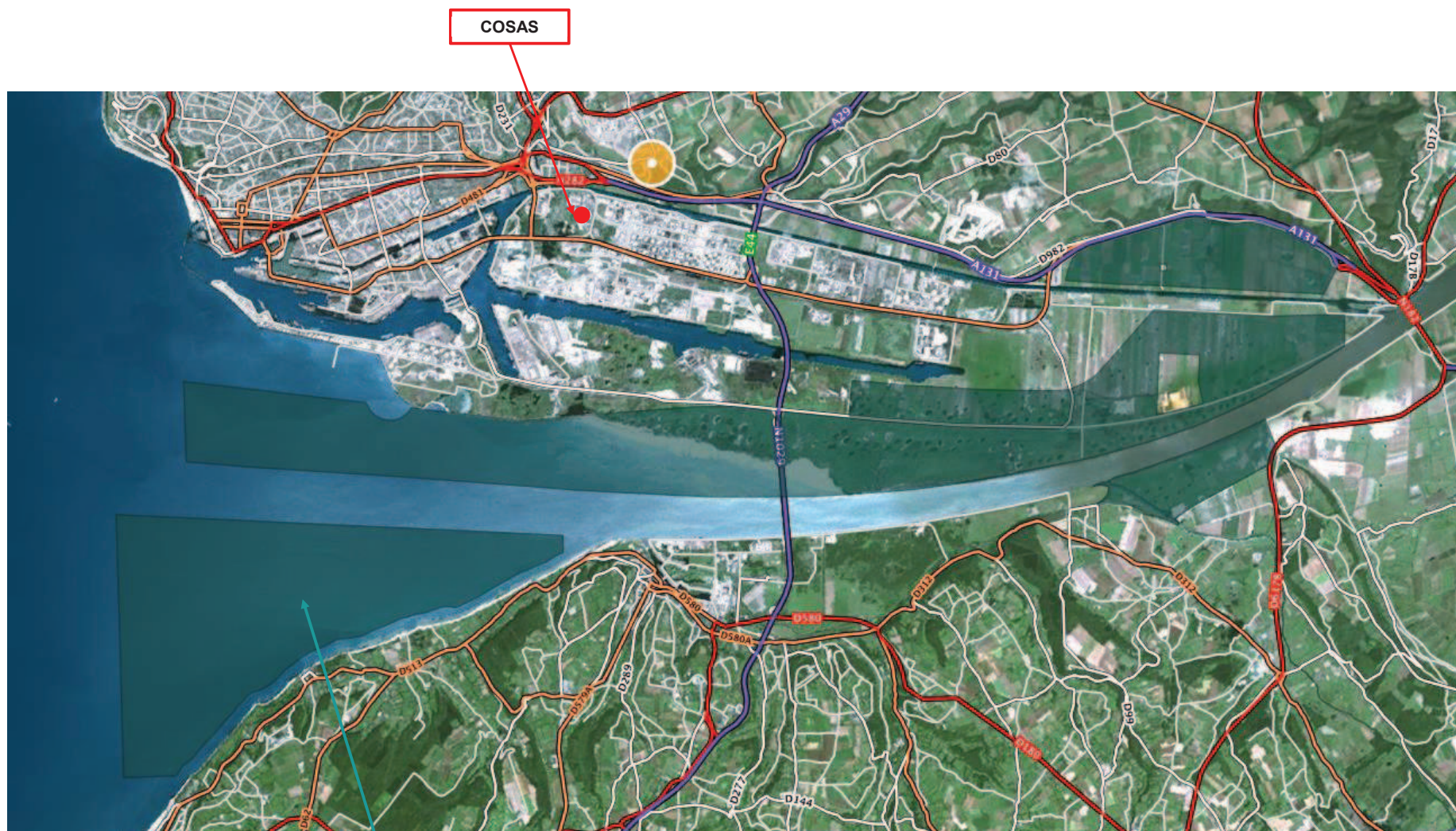


Localisation des ZNIEFF Continentales de type 2 (Sources : Géoportail et INPN MHMN)





Localisation des réserves naturelles nationales (Source : Géoportail et INPN MHMN)



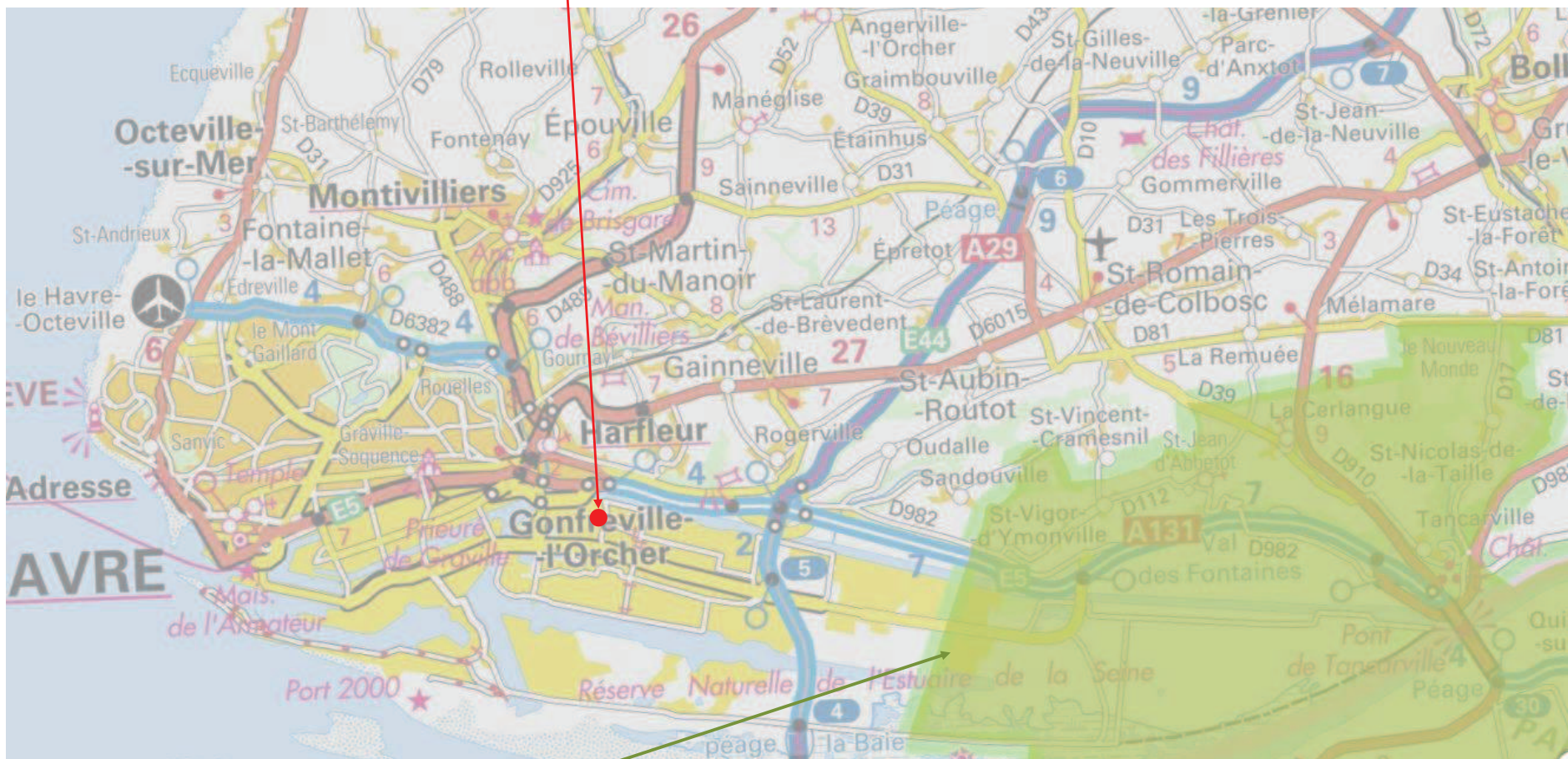
COSAS

Réserve naturelle nationale  
Estuaire de la Seine (FR3600137)



Localisation des parcs naturels régionaux (Source : Géoportail et INPN MHMN)

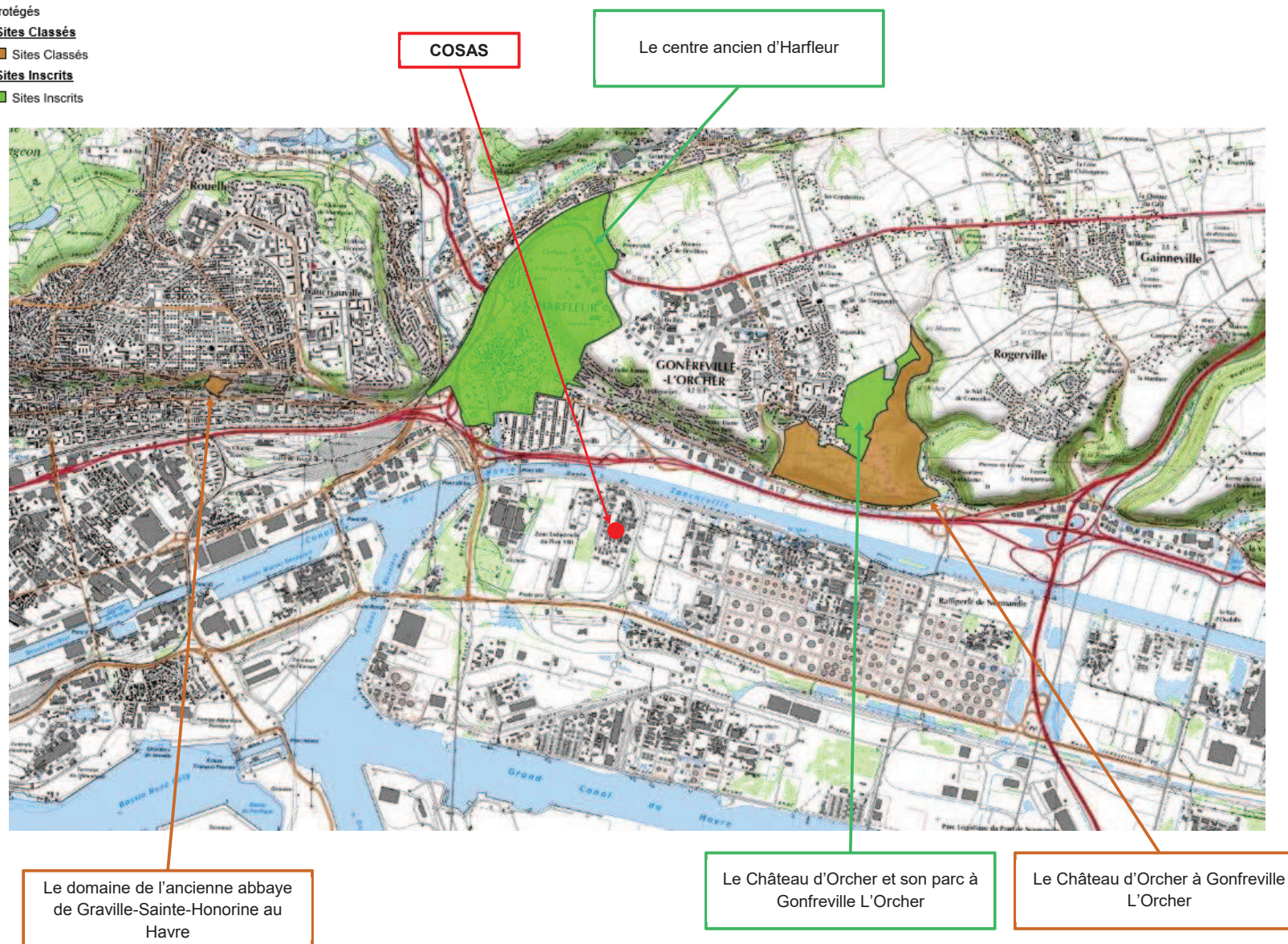
COSAS



Parc naturel régional Boucles de la Seine normande (FR8000010)

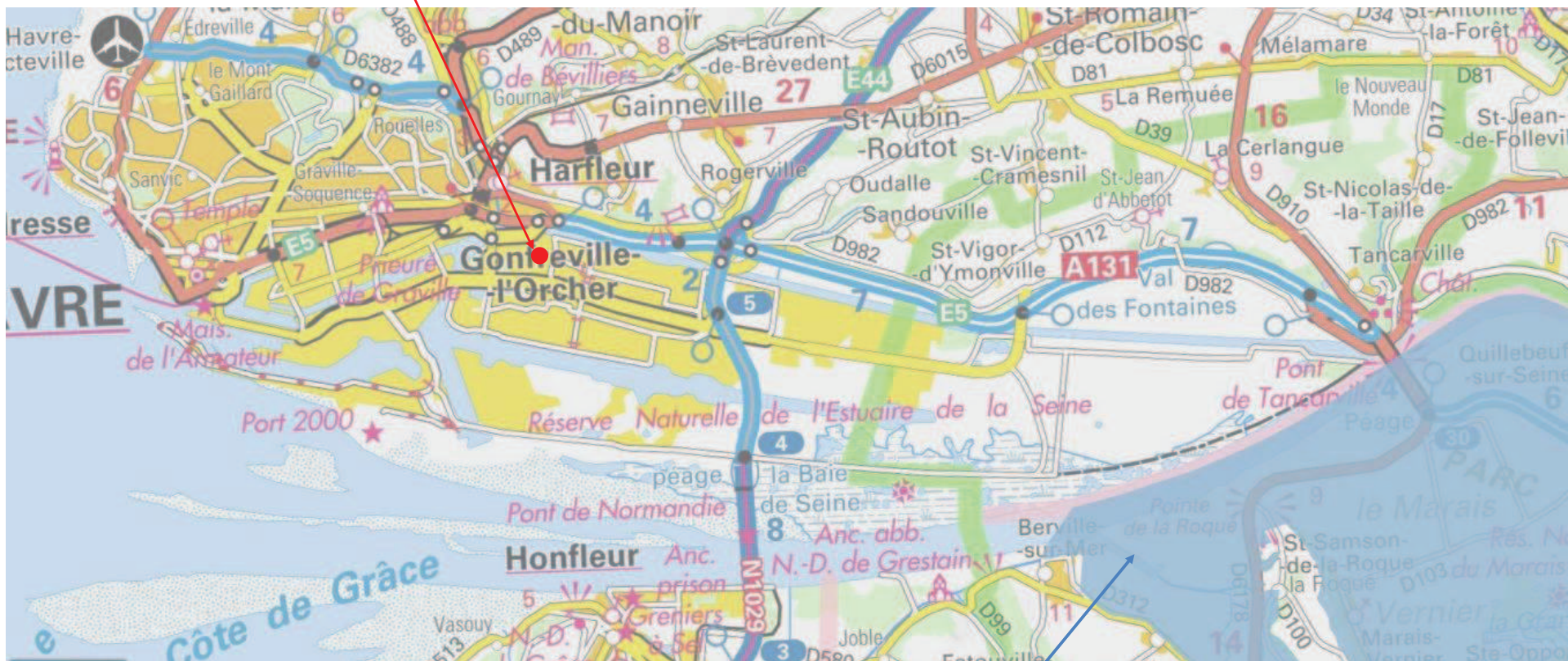
Localisation des sites inscrits et classés (Source : DREAL Normandie – Cartographie Sites et Paysages de Normandie)

- Sites protégés
-  Sites Classés
-  Sites Classés
-  Sites Inscrits
-  Sites Inscrits



Localisation des zones humides RAMSAR (Source : Géoportail)

COSAS



Marais Vernier et Vallée de la Risle  
(FR7200045)

Localisation des captages d'eau et périmètres de protection (Source : ARS Haute Normandie)

COSAS



- |   |   |   |
|---|---|---|
| <ul style="list-style-type: none"> <li>● Adduction publique, en service</li> <li>● Adduction publique, en projet</li> <li>● Adduction publique, abandonné</li> <li>● Adduction privée, en service</li> <li>● Alimentaire, en service</li> <li>● Alimentaire, abandonné</li> <li>● Industriel, en service</li> <li>● Eau conditionnée, en service</li> <li>● Autre, en projet</li> <li>● Adduction publique, suspendu</li> </ul> | <input checked="" type="checkbox"/> Périmètre rapproché 76<br><ul style="list-style-type: none"> <li>■ DUP</li> <li>■ RH</li> </ul> | <input checked="" type="checkbox"/> Périmètre éloigné 76<br><ul style="list-style-type: none"> <li>■ DUP</li> <li>■ RH</li> </ul> |
|---|---|---|