



© IGN 2017 - www.geoportail.gouv.fr/mentions-legales

Longitude : 0° 12' 36" W
Latitude : 48° 36' 36" N



© IGN 2017 - www.geoportail.gouv.fr/ment/oms-legales

Longitude : 0° 12' 33" W
Latitude : 48° 36' 36" N

Département :
Orne

Commune :
LE CHAMP DE LA PIERRE

DIRECTION GÉNÉRALE DES FINANCES PUBLIQUES

EXTRAIT DU PLAN CADASTRAL

Le plan visualisé sur cet extrait est géré
par le centre des impôts foncier suivant :
Atelier Topographique et de Gestion
Cadastrale
d'Alençon Cité Administrative 61013
61013 Alençon Cedex
tél. 0233327129 -fax 0233327130

Section : A
Feuille : 000 A 01

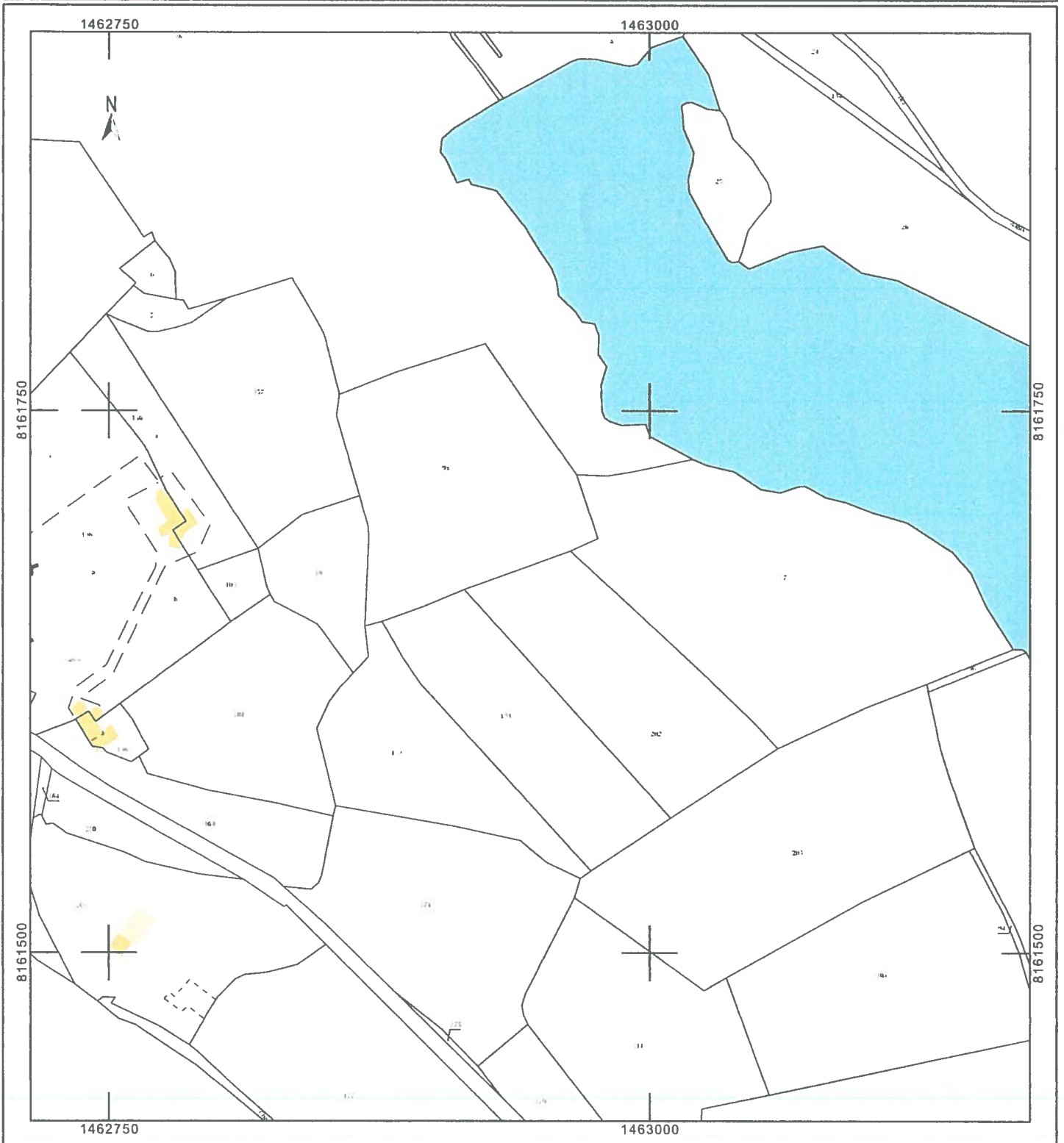
Échelle d'origine : 1/2500
Échelle d'édition : 1/2500

Date d'édition : 31/07/2018
(fuseau horaire de Paris)

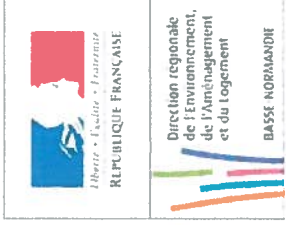
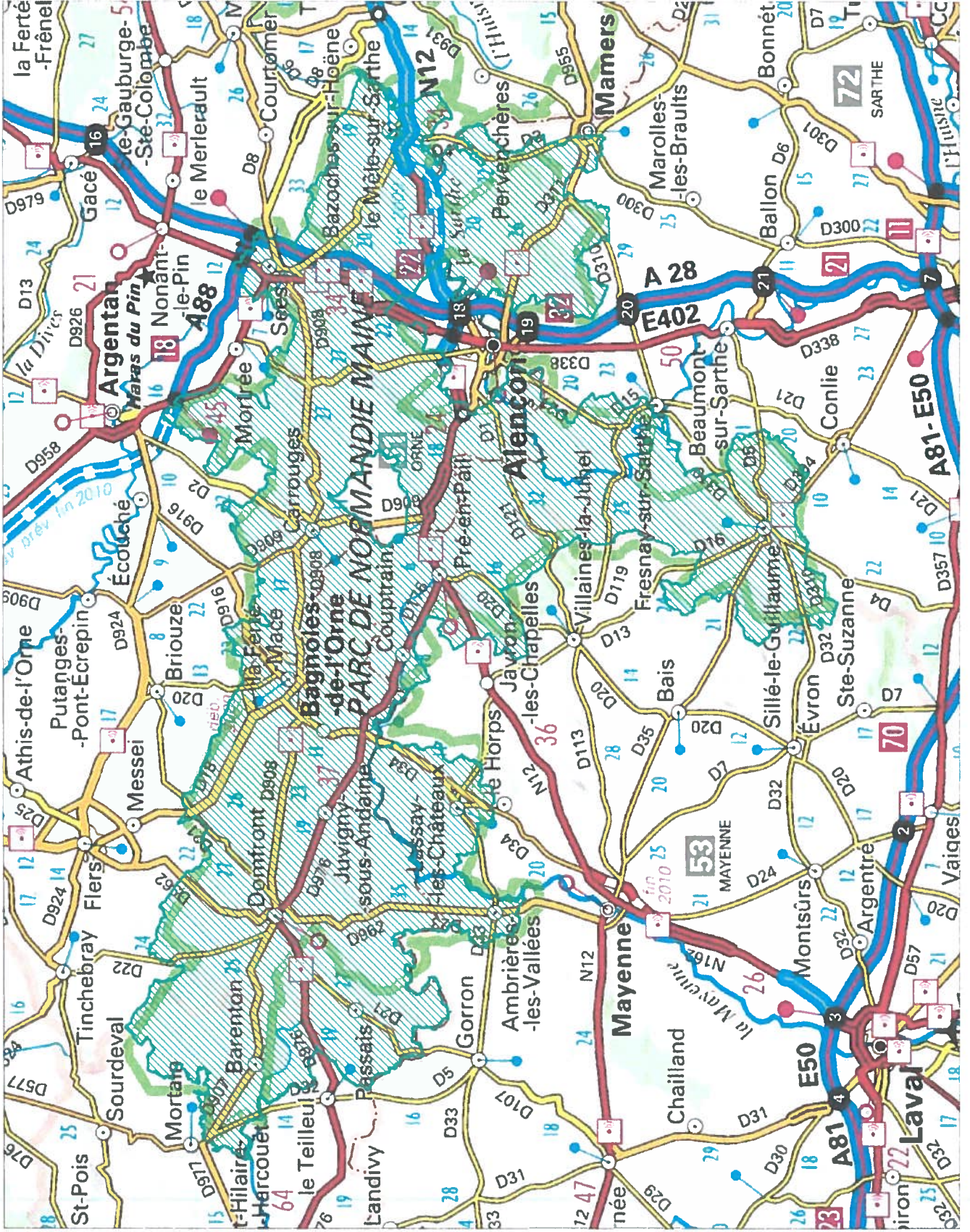
Coordonnées en projection : RGF93CC49
©2017 Ministère de l'Action et des
Comptes publics

Cet extrait de plan vous est délivré par :

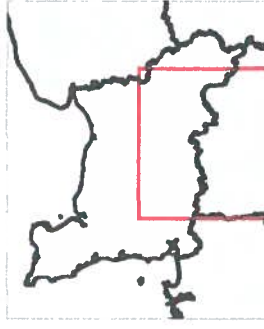
cadastre.gouv.fr



Parcs Naturels Régionaux PNR Normandie-Maine



Renouvellement de la Charte :
18/05/2008



Echelle de la carte :



© DREAL Basse-Normandie - SRMP

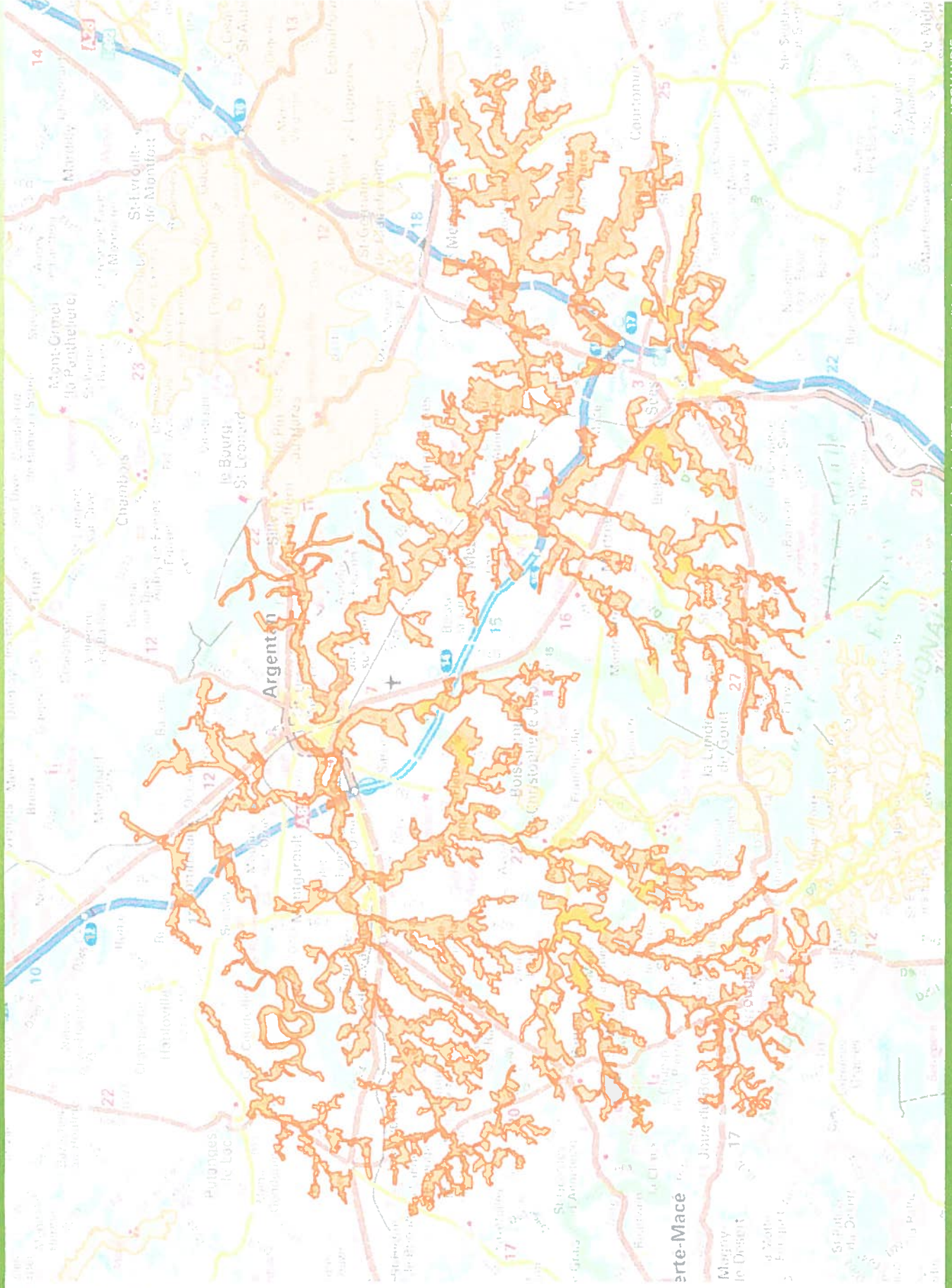
© IGN Scan 1000

Protocole du 24/07/2007

Imprimé le : 02/08/2010

Natura 2000 en Normandie

Site: Haute vallée de l'Orne et affluents - FR25000099



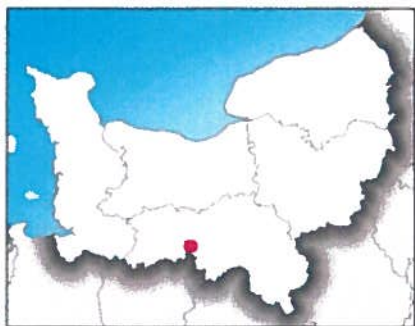
-  Site Natura 2000 - FR25000099
-  Autre site (ZSC)

Cliquez sur le logo ci-dessous pour accéder aux informations liées au site



Sources :
IGN Scanexpress
DREAL-Normandie
Production :
Le 31/05/2017 - DREAL-NORMANDIE





Le Champ-de-la-Pierre

Code INSEE: 61085

Cette carte représente une mise à jour sur cette commune.
Elle ne doit pas être utilisée pour les communes voisines.

Il est fortement conseillé de se reporter à la notice avant l'interprétation de cette carte.

Zones humides observées

- Autres
- Boisements
- Cordons dunaires
- Cultures, labours
- Drainage agricole
- Friches plus ou moins boisées
- Habitats humides Natura 2000
- Mares, étangs, lacs
- Non défini
- Parcs jardins
- Peupleraies ou enrésinement
- Prairies
- Remblais
- Roselières
- Vasières littorales, slikkes, schorres
- Znieff inondables

Territoires prédisposés à la présence de zone humide

- faible prédisposition
- forte prédisposition

Limites communales

Sources :

© IGN BD TOPO 2016,

© IGN Scan 25,

DREAL-NORMANDIE

Production:

Le 31/01/2017 - DREAL-NORMANDIE

