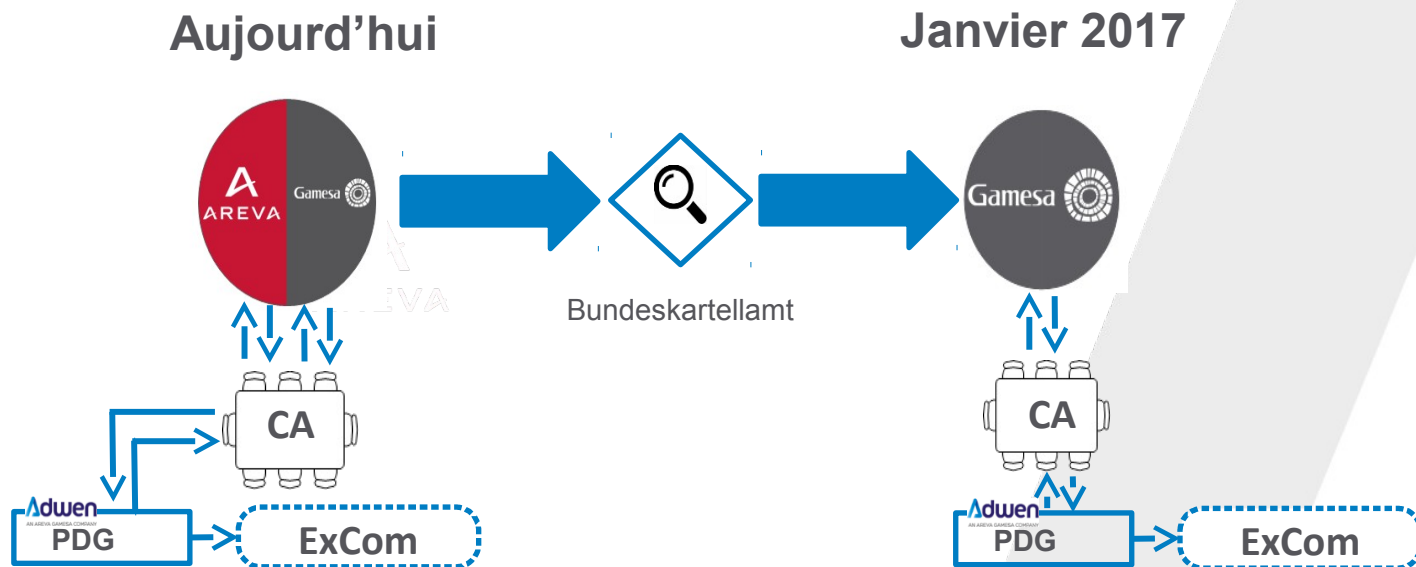


Actualité du groupe

Une modification capitalistique n'affectant pas le travail engagé par Adwen

- **Adwen ne prend pas part aux négociations** qui ont lieu exclusivement entre les maisons mères.
- L'opération est une **modification capitalistique** du groupe Adwen.
- Adwen **reste tenue par les engagements** pris auprès de ses clients.



CONFIDENTIEL

ISC plénière Seine-Maritime

Adwen
AN AREVA GAMESA COMPANY

Un plan industriel en cours de développement

Poursuivre le développement du projet pour respecter le calendrier des clients

- **Finalisation de l'avant projet** avec une maîtrise d'oeuvre composée de trois bureaux d'études français incluant:
 - ✓ **Design** de niveau avant projet des usines
 - ✓ **Plan d'implantation** du site dans l'espace du GPMH
 - ✓ Préparation des **dossiers d'autorisations** administratives (permis de construire, ICPE...)
 - ✓ **Etude d'impact environnementale** en coordination avec l'Etat et le GPMH.
- Consultation externe sur les **stratégies de renforcement des quais de stockage** avec un acteur local des travaux publics.
- Optimisation du **design des outils de stockage** pour compenser la faible résistance des terre-pleins.
- Consultation de **fournisseurs de ponts roulant** notamment plusieurs entreprises françaises.
- Analyse, **optimisation des processus de production** et des prérequis techniques grâce au **retour d'expérience de l'assemblage du prototype de la 8MW**.

Un plan industriel en cours de développement

Avant projet détaillé du site industriel

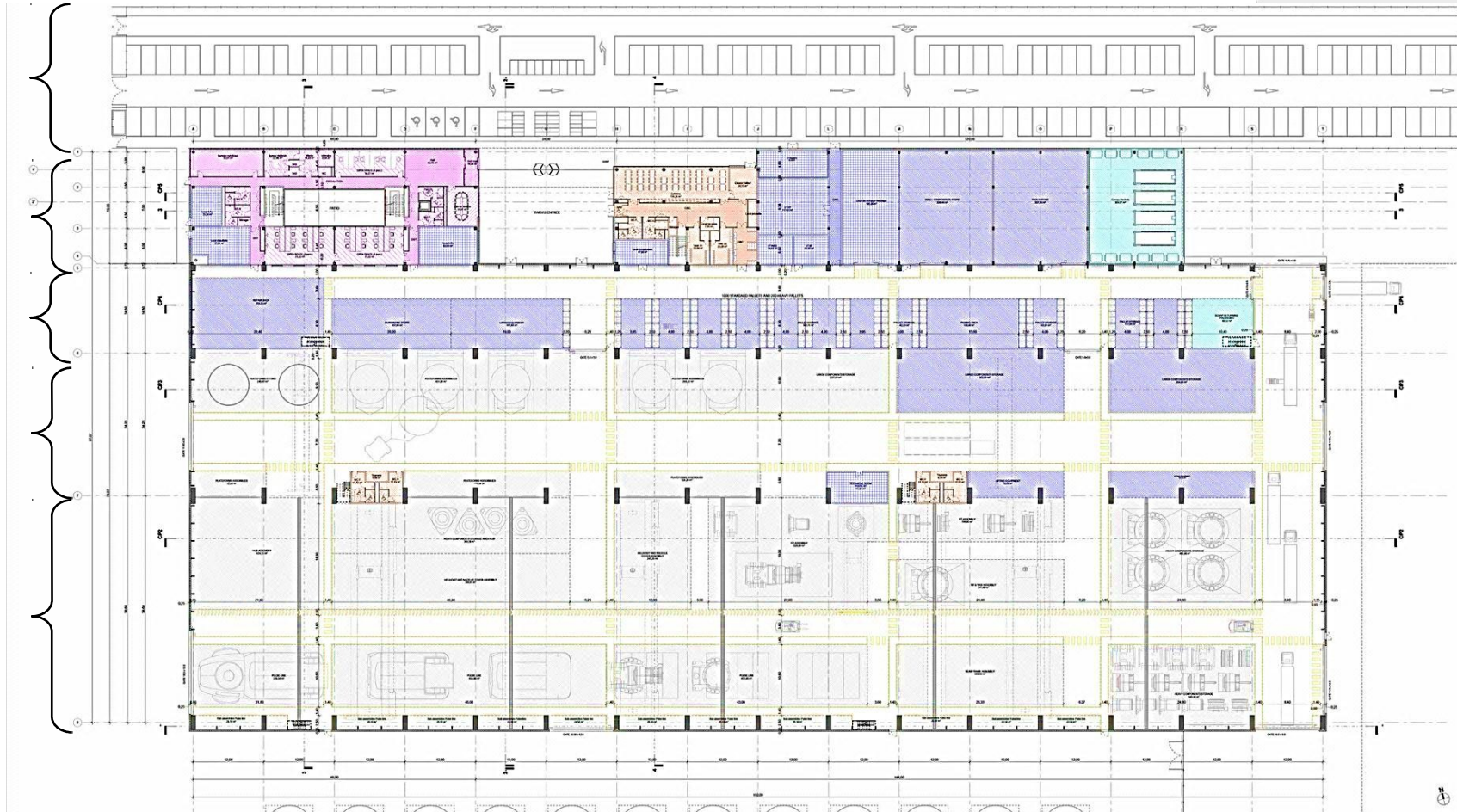
Accès et parkings

Tertiaire

Nef 3:
Entrepôts

Nef 2:
assemblage
des sections
de mâts et
stockage

Nef
principale:
assemblage
des nacelles



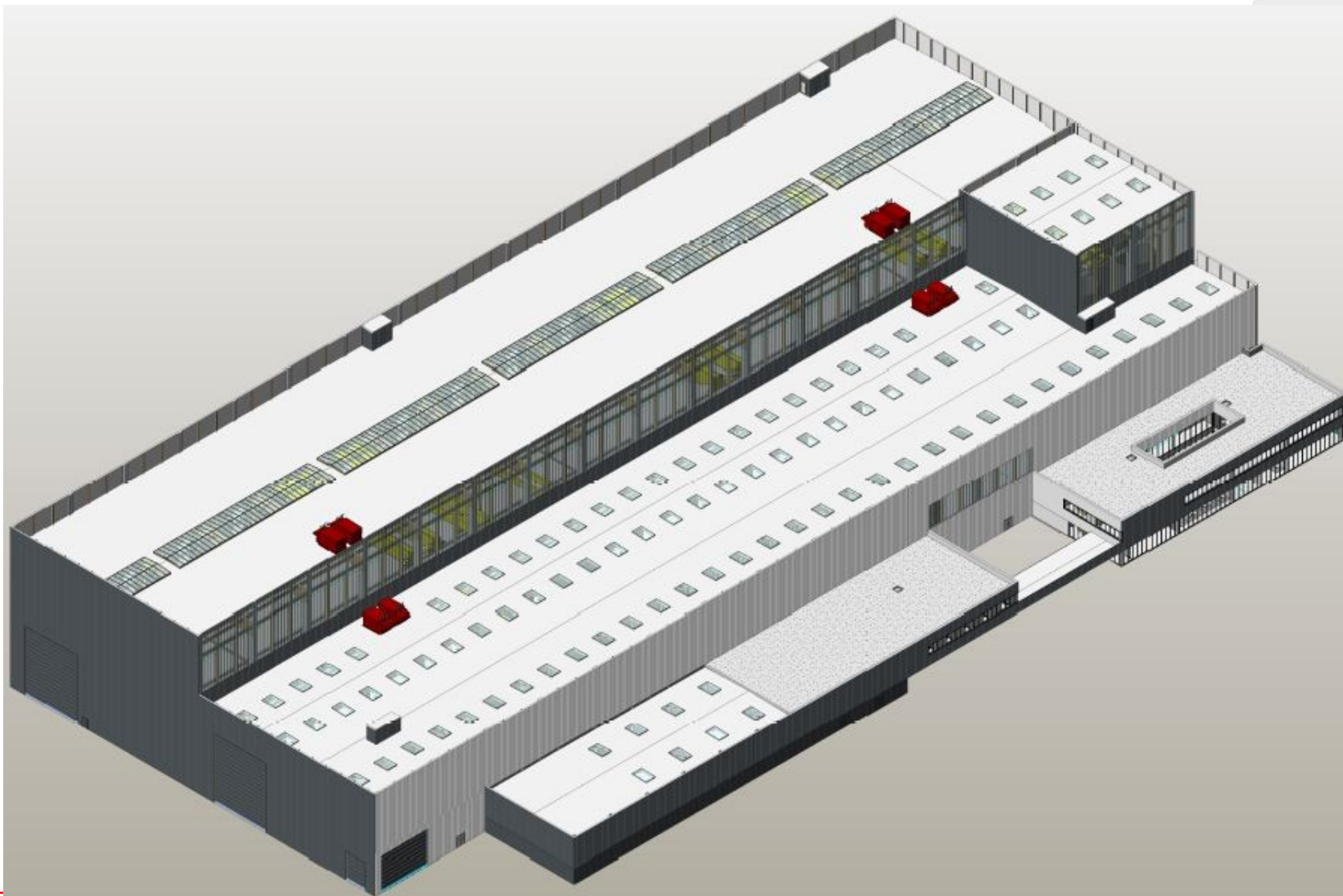
CONFIDENTIEL

ISC plénière Seine-Maritime

Adwen
AN AREVA GAMESA COMPANY

Un plan industriel en cours de développement

L'usine de nacelle en 3D



CONFIDENTIEL

ISC plénière Seine-Maritime

Un plan industriel en cours de développement

Projet d'intégration architecturale



CONFIDENTIEL

ISC plénière Seine-Maritime

Adwen
AN AREVA GAMESA COMPANY

Une technologie qui confirme ses promesses

Le développement de la plateforme de 8MW se concrétise

Une claire montée en puissance des activités R&D et innovation en France.

Début d'installation du prototype de 8MW en fin d'année pour une certification fin 2017.

- Tous les composants majeurs ont été testé avec des résultats positifs.
- La chaine de conversion, élément principal d'une éolienne, a été testée et a pu atteindre une production nominale de 8MW.
- Les principaux éléments du prototype sont livrés ou en cours de livraison.
- Les travaux de préparation du terrain ont déjà démarrés.

Une technologie qui confirme ses promesses

Le développement de la plateforme de 8MW se concrétise



CONFIDENTIEL

ISC plénière Seine-Maritime

Adwen
AN AREVA GAMESA COMPANY

Une technologie qui confirme ses promesses

Le développement de la plateforme de 8MW se concrétise



CONFIDENTIEL

ISC plénière Seine-Maritime

Adwen
AN AREVA GAMESA COMPANY

Une technologie qui confirme ses promesses

Le développement de la plateforme de 8MW se concrétise



CONFIDENTIEL

ISC plénière Seine-Maritime

Adwen
AN AREVA GAMESA COMPANY

Une technologie qui confirme ses promesses

Le développement de la plateforme de 8MW se concrétise



CONFIDENTIEL

ISC plénière Seine-Maritime

Adwen
AN AREVA GAMESA COMPANY