

Site d'intérêt géologique
Liste départementale de la Manche
Articles L.411-1 et R.411-17-1-I du code de l'environnement

Récifs dévoniens de Baubigny
(Réf BNO0228)

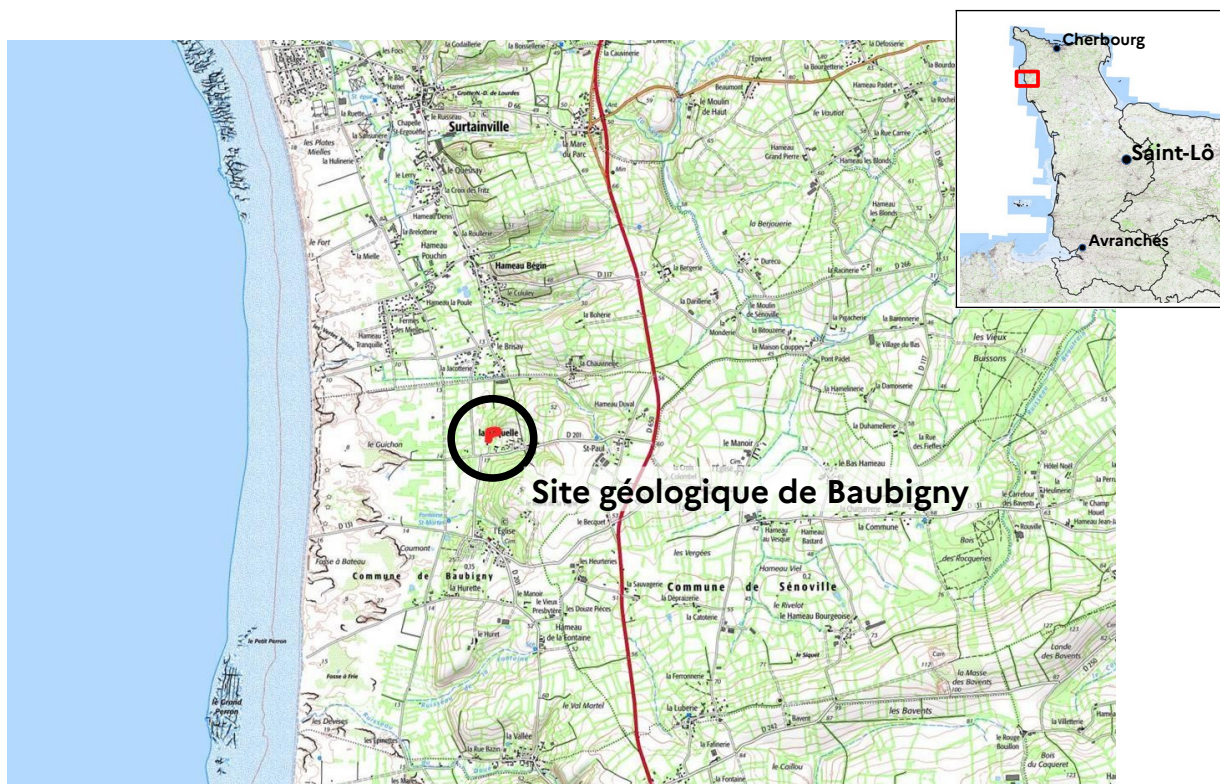
Département : Manche (50)

Commune : Baubigny

Accès : A l'Ouest de Valognes, prendre la D902 en direction de Bricquebec. Traverser Bricquebec et prendre la D66 en direction de Surtainville. Au hameau La Mare du Parc, 1 km avant Surtainville, prendre à gauche la D904 en direction de Barneville-Carteret. Faire environ 3 km pour arriver au lieu-dit Le Becquet. Prendre à droite la D61 en direction de Baubigny et continuer en direction de la mer. Après l'Eglise, tourner à droite à la première intersection puis encore à droite à l'intersection suivante (D201). En remontant la D201, le chemin situé à 50 m sur la gauche mène à l'ancienne carrière.



Front de taille de la carrière de la Roquette (L. BAILLET)

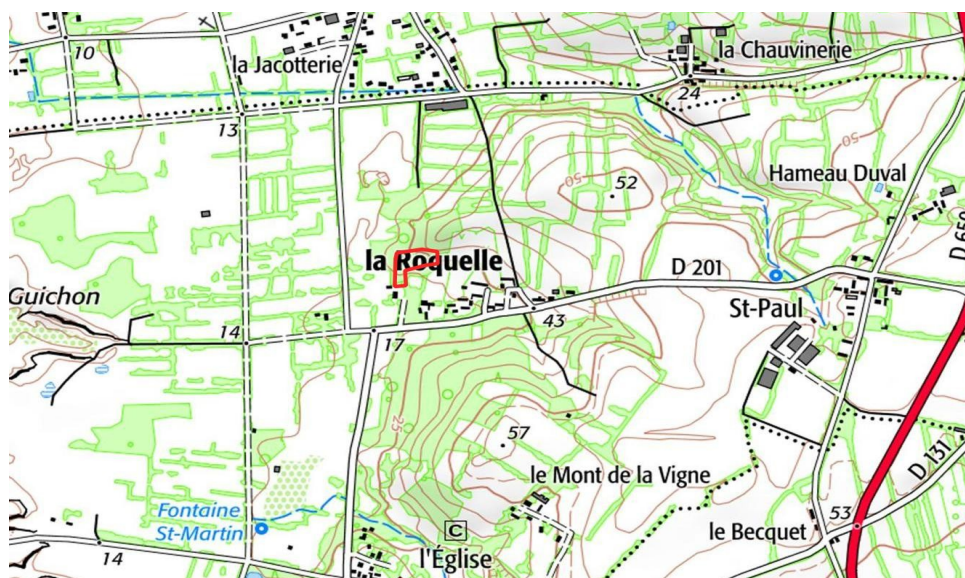


I. Description physique du site

Le site correspond à la carrière abandonnée de la Roquette dont l'ancien front de taille, accessible sur une cinquantaine de mètres de longueur, mesure environ 5 m de hauteur.

Cette carrière est fortement végétalisée.

Superficie du site : 0,5 ha



Récifs dévoniens de Baubigny
Périmètre en rouge – Fond IGN SCAN25



Récifs dévoniens de Baubigny
Périmètre en rouge – Photo aérienne 2012

Statut foncier : Le site est localisé sur une propriété privée.

Numéros de sections - parcelles :

Commune de Baubigny – B 0269, B 0271 (pour partie)

II. Description géologique

Au flanc nord de l'anticlinal varisque des Moitiers d'Allonne, les carrières de Baubigny sont creusées dans les calcaires récifaux de la formation des Grès, schistes et grauwackes de décalcification, formation détritique terminale connue à l'affleurement dans le bassin dévonien du Cotentin, dont la limite supérieure est une limite d'érosion.

La carrière de la Roquette permet d'observer d'Est en Ouest :

- des couches stratifiées plongeant de 40° vers le Nord-Ouest, correspondant aux sédiments prérécifaux, grès, schistes et grauwackes puis des calcaires coquilliers à brachiopodes surmontés par des calcaires à calices et columnales roulés de blastoïdes ;
- au-dessus, des couches stratifiées périrécifales qui viennent s'accoler au récif proprement dit ;
- le récif lui-même, avec une première coupole à stromatopores et tabulés massifs, sur lequel s'ancrent de grosses encrines, puis une deuxième coupole faite de polypiers branchus et de stromatopores globuleux.

Ces calcaires renferment en outre des bryozoaires (Fenestellidés), des algues parmi lesquelles des dasycladacées, des codiacées, ainsi que des cyanobactéries.

L'horizon récifal de Baubigny et la formation des Grès, schistes et grauwackes de décalcification qui l'encaisse sont d'âge Siégénien supérieur, défini par les brachiopodes et les trilobites.

L'insertion de cet horizon récifal dans le contexte sédimentaire globalement détritique du Dévonien inférieur régional implique une modification temporaire des conditions de dépôt. Ce site a enregistré toutes les étapes de l'évolution des coupoles récifales, de leur naissance à leur disparition.

Phénomène représentatif du site : Sédimentation de plate-forme

Age du phénomène : Ancien	- 410 Ma
Récent	- 405 Ma

Rareté du site : Régionale

Intérêt géologique principal

- Sédimentologie

Témoin remarquable de la construction de coupoles récifales carbonatées en milieu de plate-forme silicoclastique, depuis leur installation jusqu'à leur disparition.

Intérêt géologique secondaire

- Paléontologie

Rare exemple de construction récifale d'âge Dévonien en Normandie, permettant d'observer dans de bonnes conditions les principaux organismes constructeurs (tabulés, polypiers branchus et stromatopores).

- Stratigraphie

Observation d'un l'horizon récifal au sein de la formation des Grès, schistes et grauwackes de décalcification d'âge Siégénien supérieur (Dévonien inférieur).

- Ressources naturelles

Les calcaires récifaux ont été utilisés comme moellons dans les constructions locales. Il est encore possible d'observer, dans quelques murs de ferme, les différents organismes constructeurs (tabulés et stromatopores).

Intérêt pédagogique

Pour tous publics. Ce site permet l'observation d'un récif fossile et de ses principaux organismes constructeurs : éponges, coraux.

Évocation de l'histoire du récif, depuis sa mise en place jusqu'à sa disparition, dans le contexte paléogéographique et paléoclimatologique du Dévonien inférieur.

III. Vulnérabilité du site

Vulnérabilité naturelle : L'ancienne carrière est envahie par la végétation.

Menaces anthropiques : Le remblaiement de l'ancienne carrière reste la menace la plus forte.

Le site des récifs dévoniens de Baubigny présente un intérêt scientifique, un intérêt pédagogique et une rareté régionale qui justifient un classement en site d'intérêt géologique, en application des critères spécifiés au II de l'article R411-17-1 du Code de l'environnement.

Document de référence :

Fiche de l'inventaire du patrimoine géologique de Normandie – Récifs dévoniens de Baubigny – BNO0228 (site 2)

Illustrations



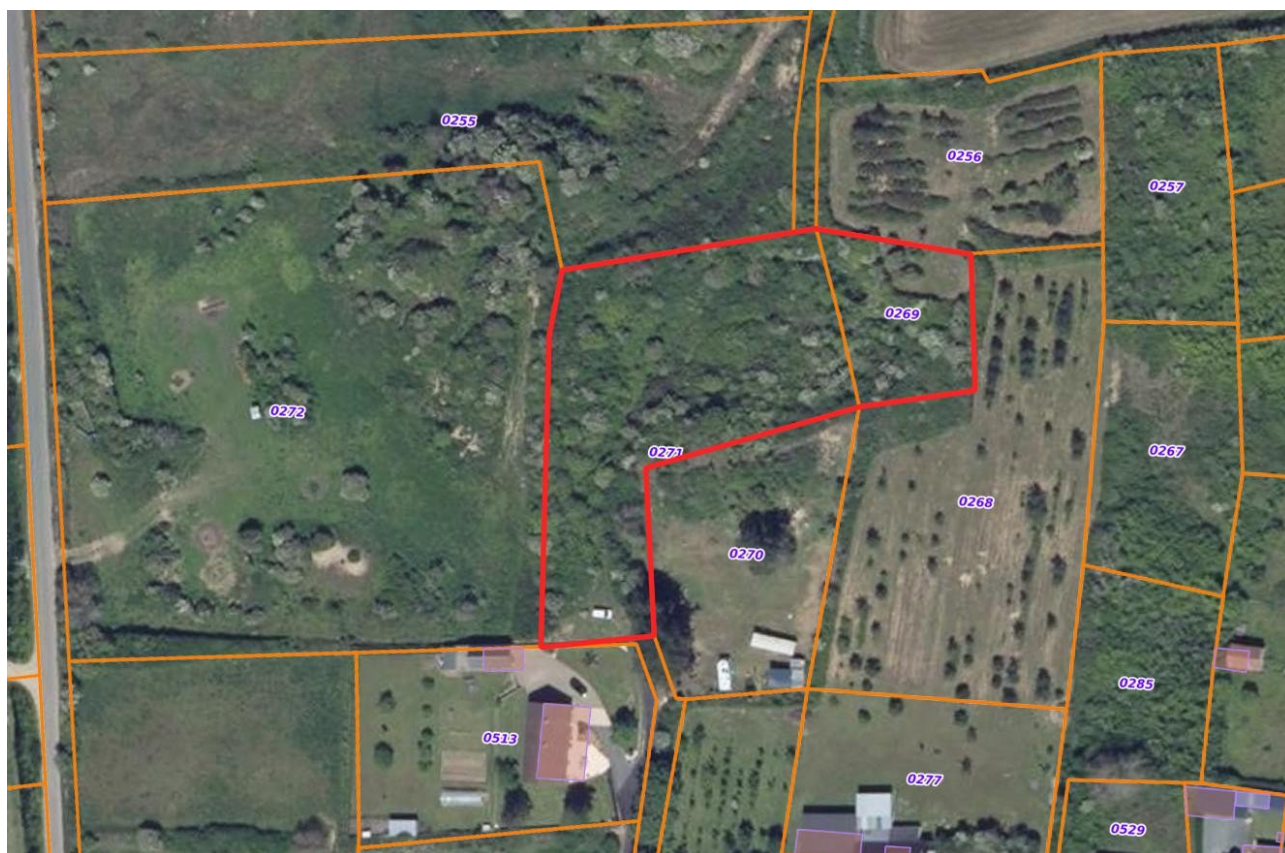
*Front de taille de l'ancienne carrière de la Roquette -
Passage fracturé du domaine récifal au domaine
périrécifal (J. AVOINE)*



Détail des stromatopores (J. AVOINE)



Détail des tabulés (L. BAILLET)



Récifs dévoniens de Baubigny
Périmètre du site en rouge – Cadastre en orange