

Site d'intérêt géologique
Liste départementale de la Manche
Articles L.411-1 et R.411-17-I du code de l'environnement

Grès et schistes ordoviciens à Vauville
(Réf BNO0242)

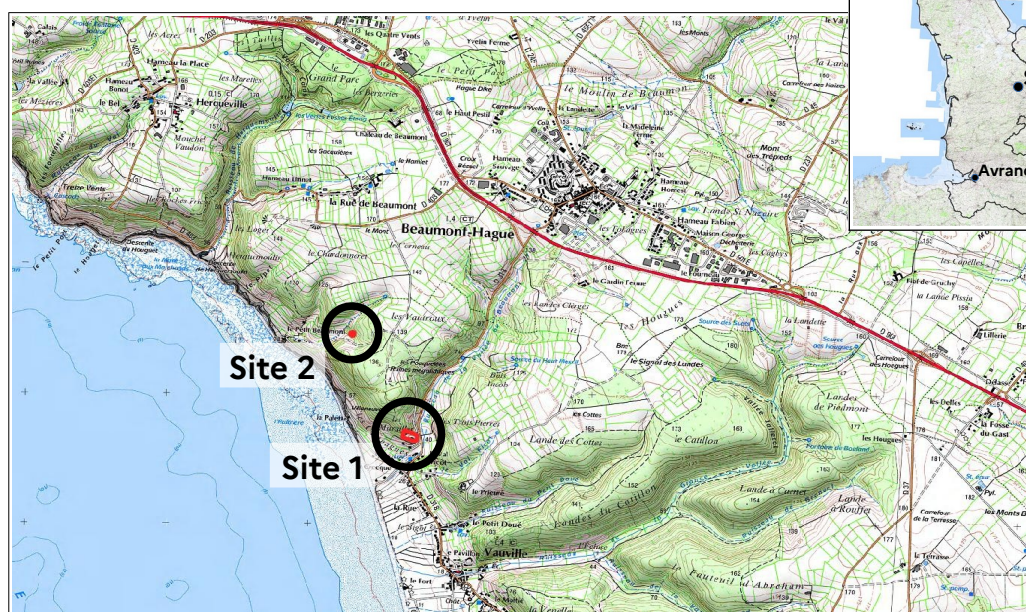
Département : Manche (50)

Commune : Vauville

Accès : Depuis le centre de Beaumont-Hague, au niveau des écoles, prendre à gauche la D318 en direction de Vauville. Descendre vers la mer pendant environ 2,5 km. La carrière du site 1 est visible sur la droite, à la hauteur de la petite route qui mène vers le site des Pierres Pouquelées (panneau). Pour se rendre au site 2, prendre la route qui monte vers le site des Pierres Pouquelées. Au bout de cette route, à environ 700 m, laisser le chemin de gauche qui mène aux Pierres Pouquelées et prendre le chemin en continuité de la route et descendre sur environ 400 m jusqu'au panneau d'information. L'affleurement se trouve à 50 m, en empruntant à droite, un petit chemin embroussaillé.



Vue générale de la carrière du site 1 (L. BAILLET)



I. Description physique du site

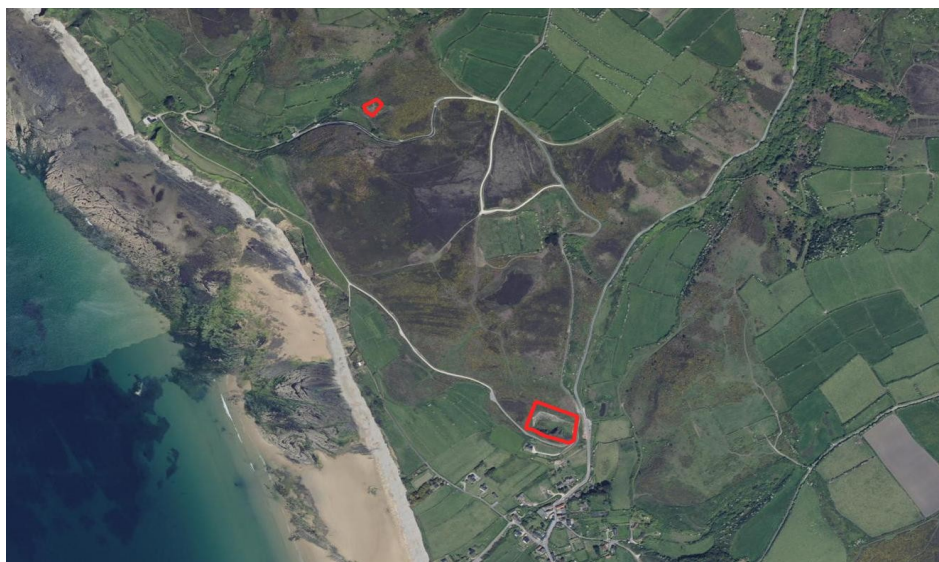
Le site comporte une ancienne carrière creusée sur une longueur de 70 m et une largeur de 30 m, montrant un front de taille d'une hauteur de 30m (site 1) et un petit affleurement rocheux situé à flanc de coteau au milieu des landes, à mi-pente, d'une surface d'environ 50 m², prolongé par des déblais liés à la recherche de fossiles (site 2).

Un panneau d'interprétation géologique est placé à l'entrée de chaque site.

Superficie du site : 0,83 ha



Grès et schistes ordoviciens à Vauville
Périmètre en rouge – Fond IGN SCAN25



Grès et schistes ordoviciens à Vauville
Périmètre en rouge – Photo aérienne 2012

Statut foncier : Le site est localisé en propriétés privées.

Numéros de sections - parcelles :

Commune de La Hague – A 0060 (pour partie), A 0361 (pour partie), A 0009 (pour partie)

II. Description géologique

Au flanc nord du synclinal varisque de Siouville, le site de Vauville permet d'observer dans de bonnes conditions deux formations d'âge Ordovicien moyen à supérieur : la formation des Schistes de Beaumont, d'âge Llanvirnien à Llandeilien et la formation des Grès de May, d'âge Llandeilien à Caradocien.

Dans le site 1, les Grès de May se composent de bancs décimétriques à pluridécimétriques de grès massifs blanc grisâtre à rosé, dans lesquels s'intercalent des passées schisteuses ou psammitiques plus sombres. La surface supérieure des bancs de grès montre un remarquable ensemble de figures sédimentaires, principalement des rides d'oscillation et de courant, ainsi que de rares pistes de locomotion et de très belles structures en brioches (litage oblique en mamelons). Les bancs sont orientés N110 (direction varisque) et présentent un pendage de 70° vers le Sud-Ouest qui facilite l'observation des surfaces structurales. Cette formation caractérise une sédimentation de plate-forme silicoclastique, à rares trilobites et brachiopodes.

Dans le site 2, les Schistes de Beaumont affleurent ponctuellement à flanc de coteau. Ces siltites noirâtres, déposées dans un environnement de plate-forme ouverte lors du maximum de la transgression ordovicienne en Normandie, enregistrent une schistosité de fracture. La faune benthique de ces fonds vaseux est bien conservée : lamellibranches, brachiopodes et surtout trilobites (*Neseuretus*, *Crozonaspis*...) et graptolites (*Didymograptus purchisoni*), qui permettent d'attribuer un âge Llandeilien à cette formation.

Phénomène représentatif du site : Sédimentation de plate-forme

Age du phénomène : Ancien	- 470 Ma
Récent	- 455 Ma

Rareté du site : Régionale

Intérêt géologique principal

- Sédimentologie

Les Grès de May témoignent d'une sédimentation de plate-forme silicoclastique.

Grande variété de structures sédimentaires (brioches, rides...).

Les Schistes de Beaumont correspondent à un environnement de plateforme plus ouverte.

Intérêt géologique secondaire

- Paléontologie

Présence de graptolites (*Didymograptus purchisoni*) et de trilobites (*Neseuretus*, *Crozonaspis*...) dans les Schistes de Beaumont, attribuant un âge Llandeilien à cette formation.

- Stratigraphie

Locus typicus de la formation des Schistes de Beaumont.

Intérêt pédagogique

Pour tous publics.

Observation des faciès sédimentaires détritiques de l'Ordovicien moyen à supérieur.

Évocation des conditions de sédimentation silicoclastique dans un milieu marin peu profond.

Observation de structures sédimentaires (brioches, rides...).

Évocation de la vie marine à l'Ordovicien moyen (trilobites, graptolites...).

III. Vulnérabilité du site

Vulnérabilité naturelle : Risque d'éboulements sur les fronts de taille du site 1 et envahissement de l'accès du site 2 par la végétation.

Menaces anthropiques : Dégradation volontaire des structures sédimentaires sur le site 1 et pillage de fossiles sur le site 2.

Le site des grès et schistes ordoviciens à Vauville présente un intérêt scientifique, un intérêt pédagogique et une rareté régionale qui justifient un classement en site d'intérêt géologique, en application des critères spécifiés au II de l'article R411-17-1 du Code de l'environnement.

Document de référence :

Fiche de l'inventaire du patrimoine géologique de Normandie – Grès et schistes ordoviciens à Vauville – BNO0242

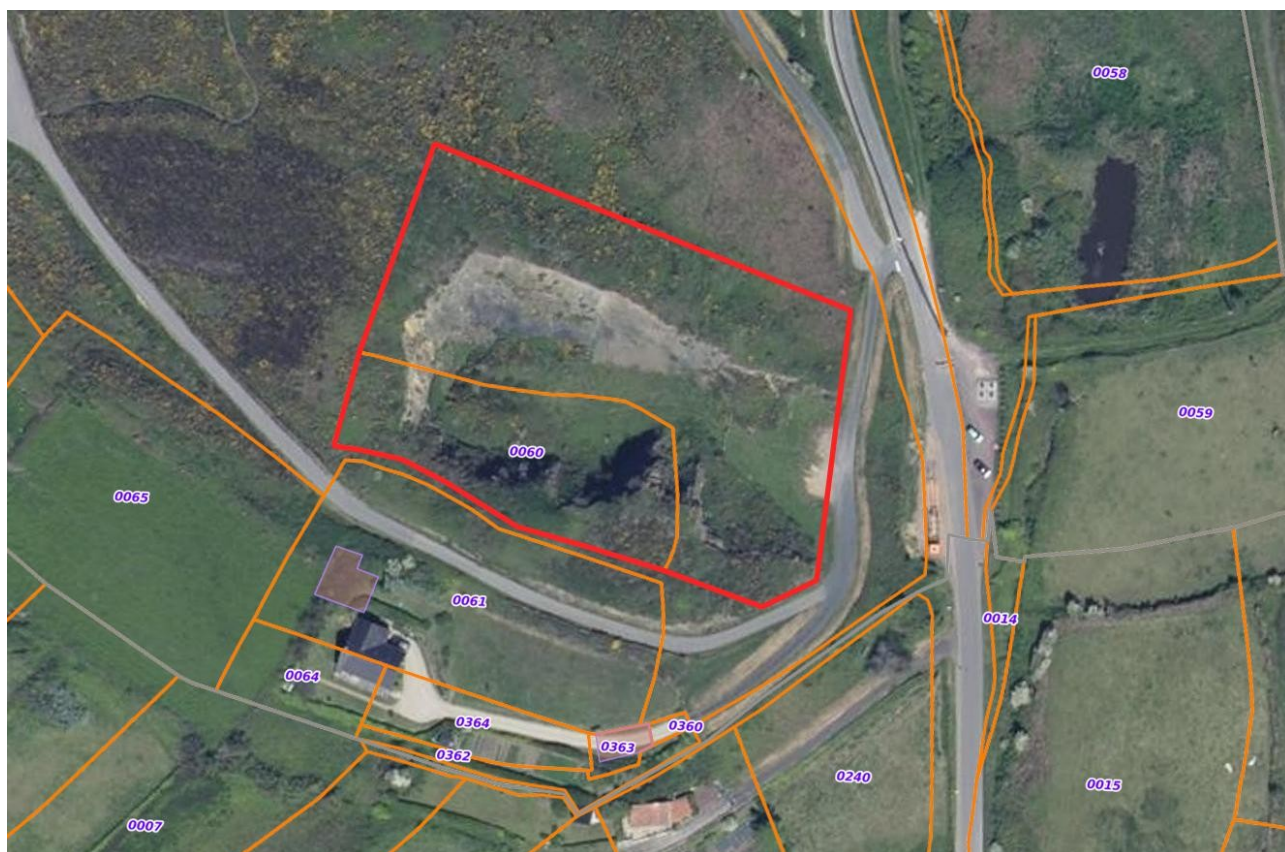
Illustrations



Rides d'oscillation et de courant dans les Grès de May - Site 1 (J. AVOINE)



Affleurement des schistes de Beaumont – Site 2 (L. BAILLET)



Grès et schistes ordoviciens à Vauville – Site 1
Périmètre du site en rouge – Cadastre en orange



Grès et schistes ordoviciens à Vauville – Site 2
Périmètre du site en rouge – Cadastre en orange