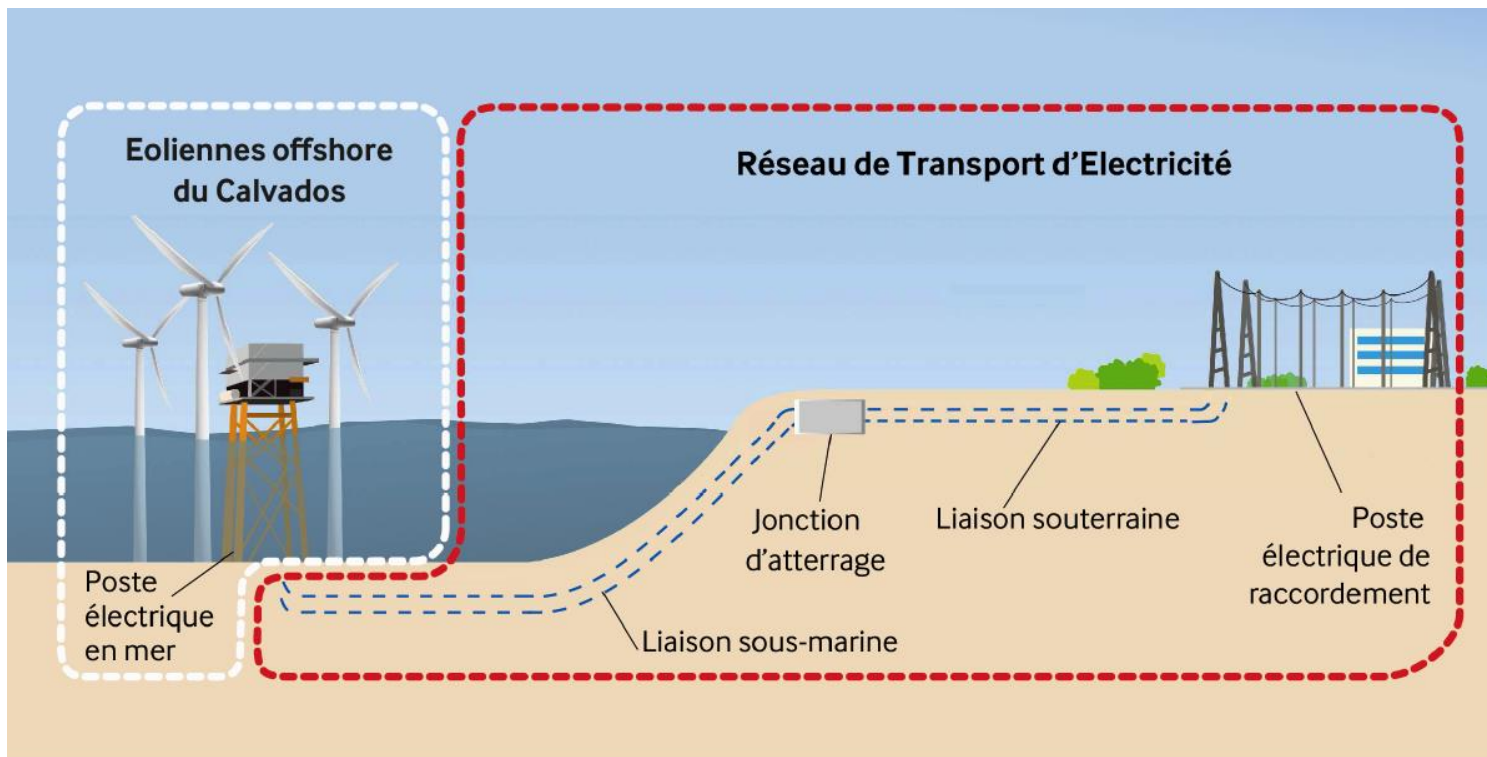




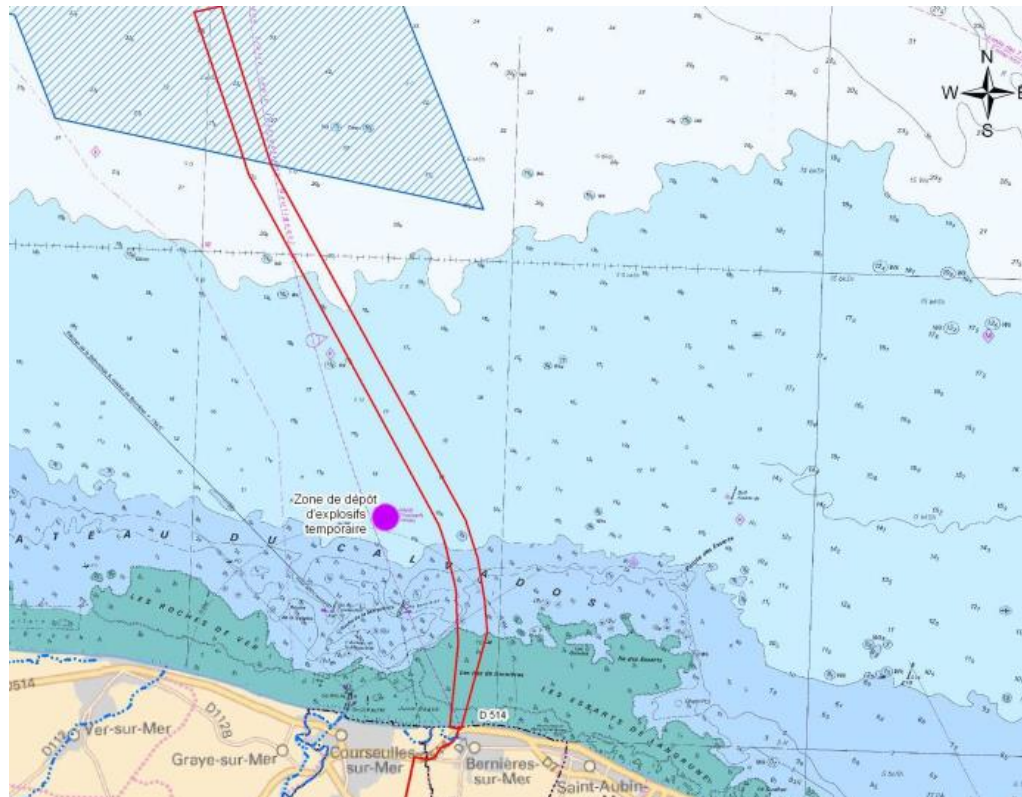
Raccordement du parc éolien en mer du Calvados

Instance de Concertation – Courseulles – le 22 Mars 2018

Un raccordement en souterrain et sous-marin



Le tracé en mer



- ❖ Une liaison sous-marine d'environ **15 kilomètres** à deux circuits 225 000 volts reliant le poste du parc éolien en mer au point d'atterrissage sur le littoral
- ❖ Un **atterrissage** au niveau de la commune de **Bernières-sur-mer**

Le raccordement en mer, concrètement

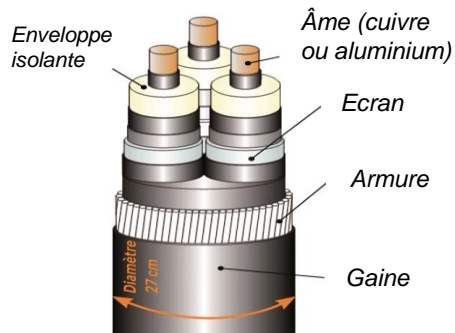
Conception & préparation

Etudes



Géophysique, géotechnique, benthos, halieutique...

2 câbles sous-marins

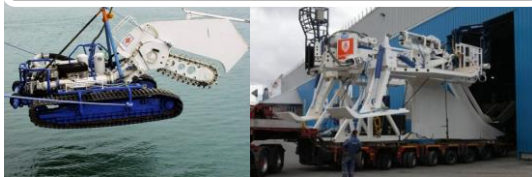


Les travaux en mer

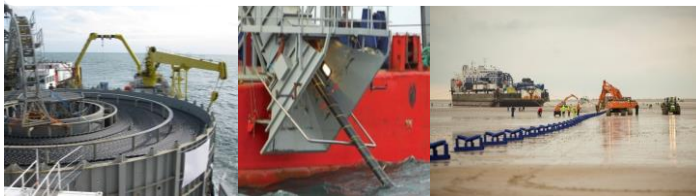
Le transport



Les moyens d'ensouillage



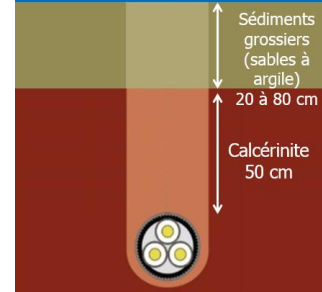
Le déroulage et tirage



L'ensouillage des câbles

Au large

Entre le plateau et la plateforme en mer (11 km)



Au niveau de l'estran,

Plateau de Bernières-sur-mer - estran



Les travaux à l'atterrage



- ❖ A l'atterrage, l'ensouillage est réalisé avec ouverture de tranchée .
- ❖ les câbles seront posés dans des fourreaux enterrés, éventuellement lestés par des cavaliers en béton, au fond de deux tranchées distinctes
- ❖ Au moins **2 m d'épaisseur** de sable au-dessus des fourreaux

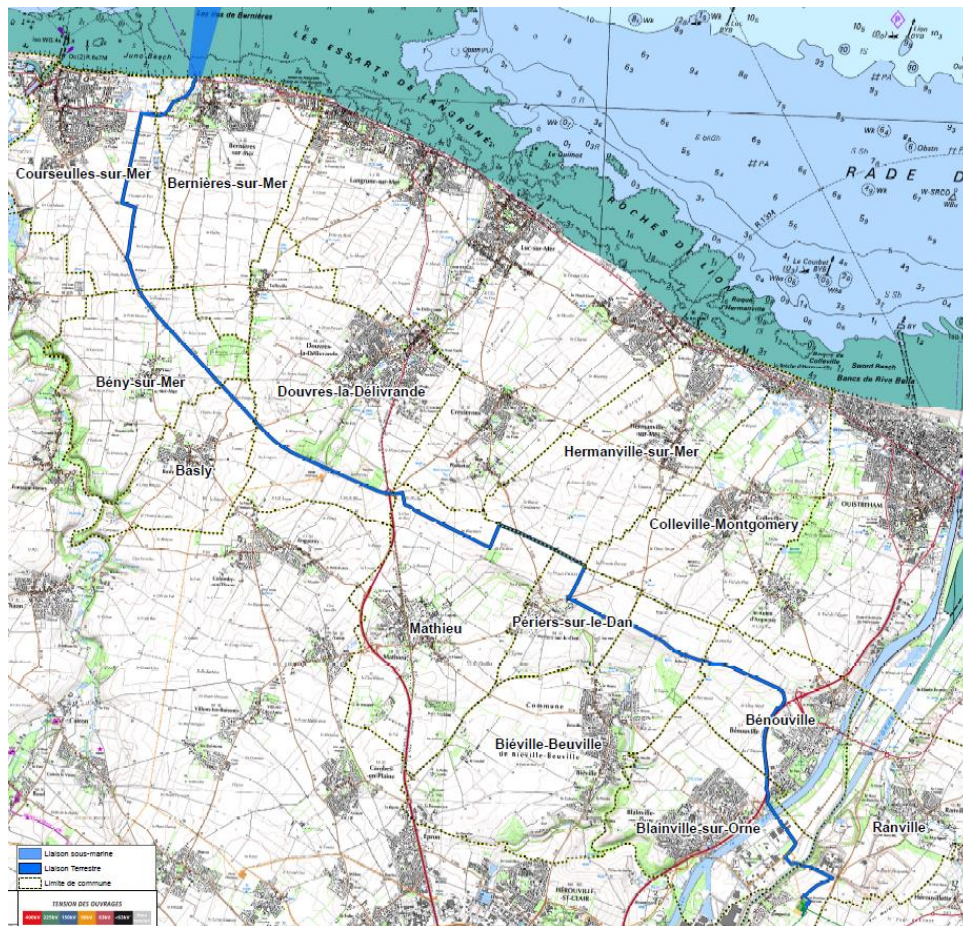


- ❖ Passage des câbles au niveau de la cale d'accès des bateaux qui sera refaite, les cabines ne seront pas déplacées.



- ❖ Deux chambres de jonction comparables à un coffre maçonné d'une dimension d'environ **20m x 6m x 3m (L x l x H)** qui seront enterrées et **non visibles** (hormis la trappe d'accès).

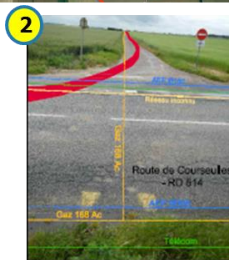
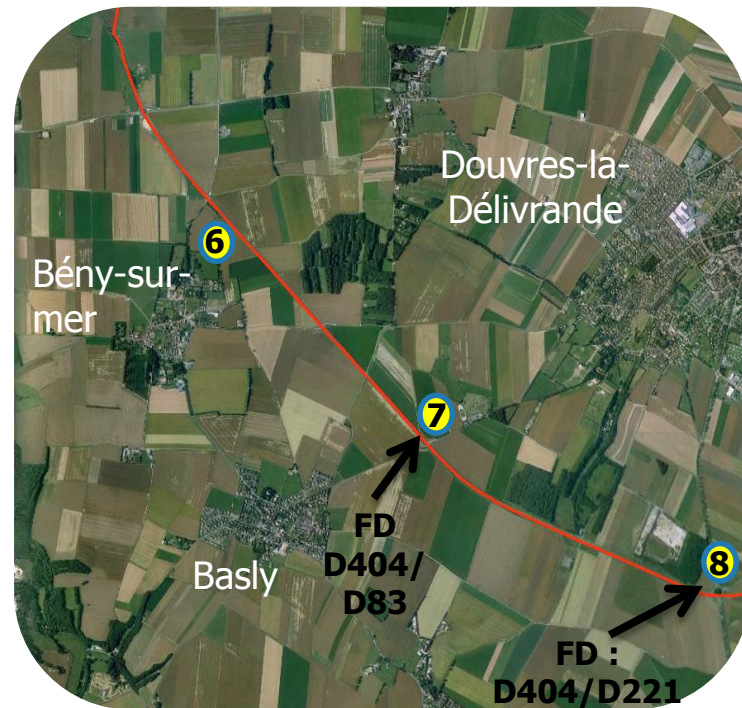
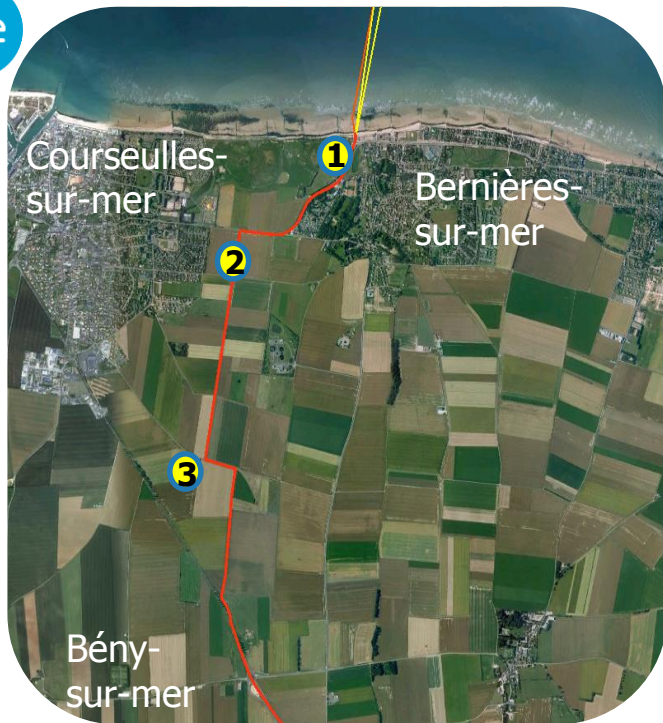
Le tracé terrestre



- Longueur : 24km
- Utilisation de chemins agricoles et accotement de routes essentiellement.
- Passage de l'Orne, du canal et de la route de Ouistreham par forage dirigé

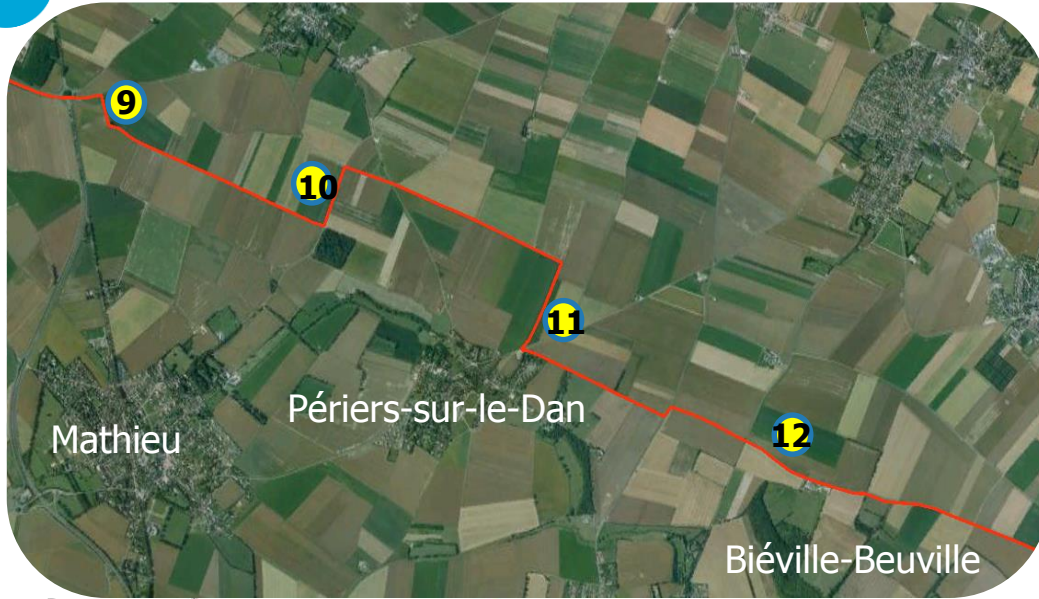
Le tracé terrestre

Rte



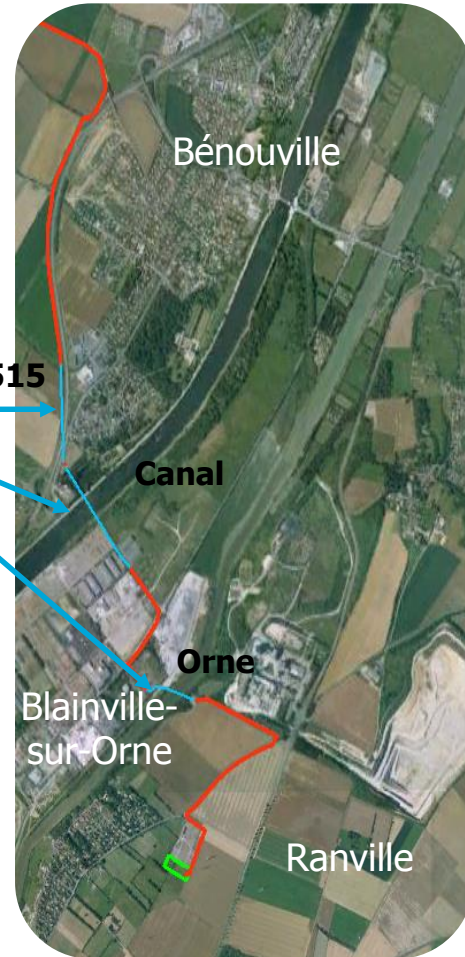
Le tracé terrestre

Rte

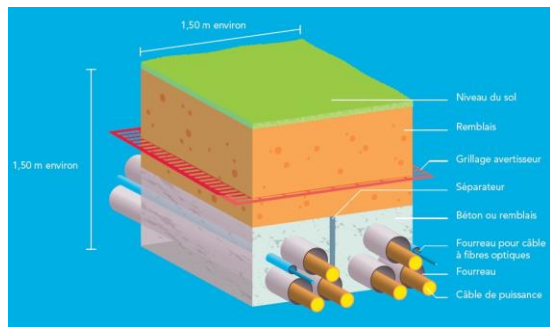


forages dirigés

RD 515



Les travaux de la liaison souterraine



Travaux de
génie civil



Chambre de jonction



Déroulage du câble



Jonction entre 2 câbles

Les travaux au poste électrique de Ranville



Plantation
d'un linéaire
de haie

Zone d'extension
du poste
RANVILLE
1 ha environ

Nos entreprises principales et les opportunités pour l'économie locale

Liaison
sous-marine

Prysmian
Group

- ✓ Matériaux
- ✓ Location ponctuelle de moyens maritimes
- ✓ Location de moyens terrestres

Planning travaux :

Début des travaux : 2019 (si les recours sur le parc sont purgés)
Durée : 2,5 ans

Liaisons
souterraines

sadertelec



- ✓ Matériaux
- ✓ Location d'engins de chantiers
- ✓ Gestion des déchets
- ✓ Réfections de voiries

Des contrats prévoyant :

- L'incitation au recours à l'emploi local
- La participation à des forums locaux (CCI)

Poste

OMEXOM
POWER & GRID

- ✓ Matériaux
- ✓ Aménagement paysager
- ✓ Terrassement





Merci de votre attention

