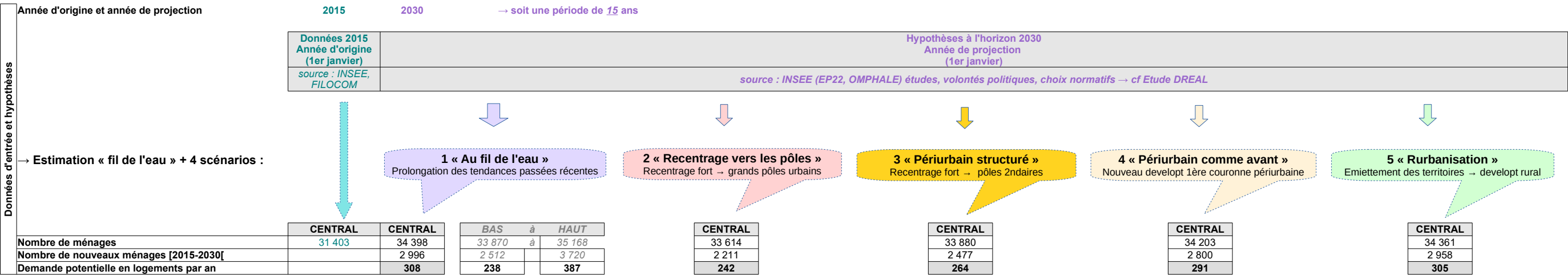


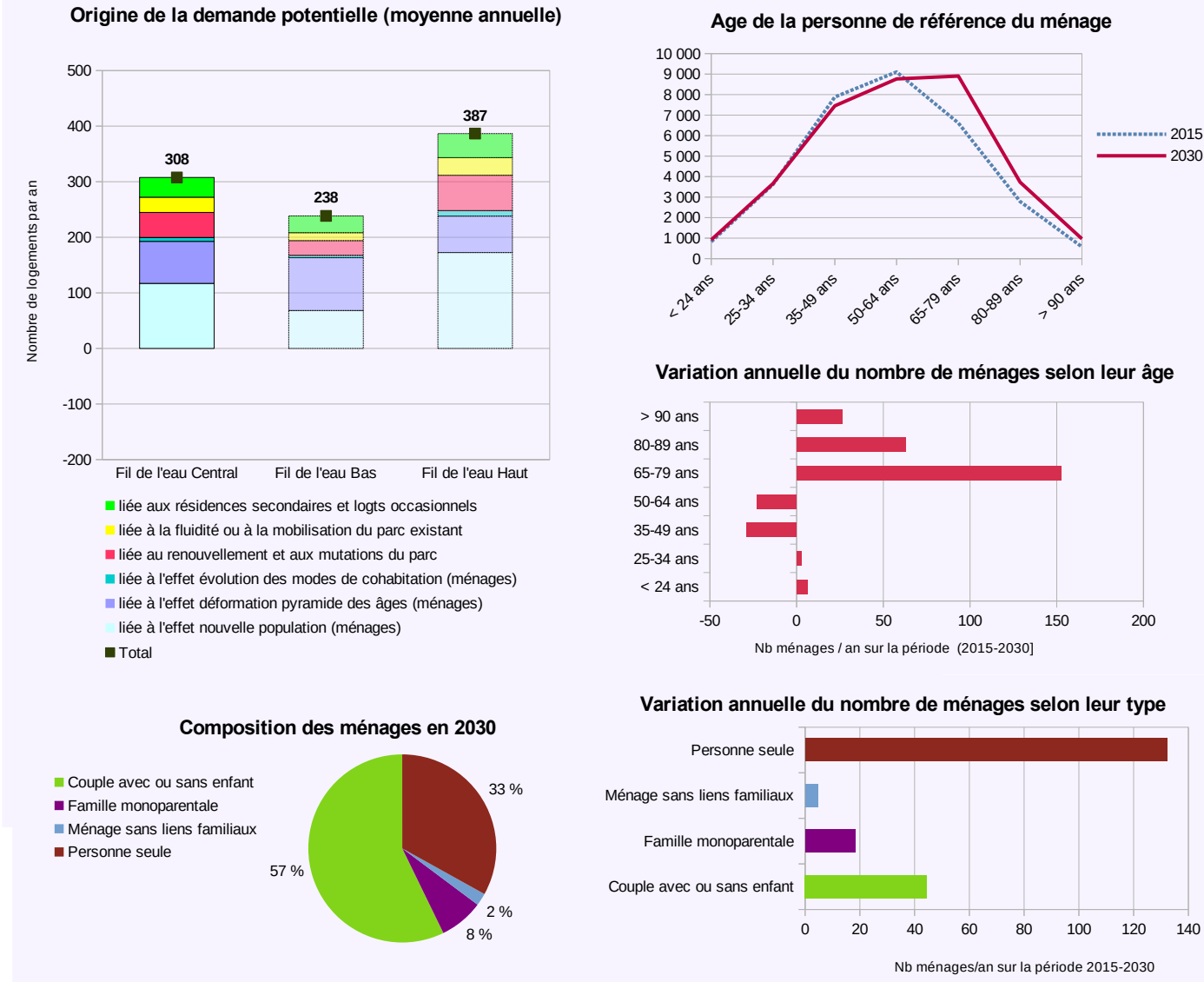
FICHE TERRITOIRE : ESTIMATION D'UNE DEMANDE POTENTIELLE EN LOGEMENTS A L'HORIZON 2030

Étude réalisée par la DREAL Normandie sur la base des projections de l'INSEE

ZONE → 4_SCOT du Bessin



Détail du scénario « au fil de l'eau »



Estimation de la demande potentielle en logements à l'horizon 2030 (moyenne annuelle)

