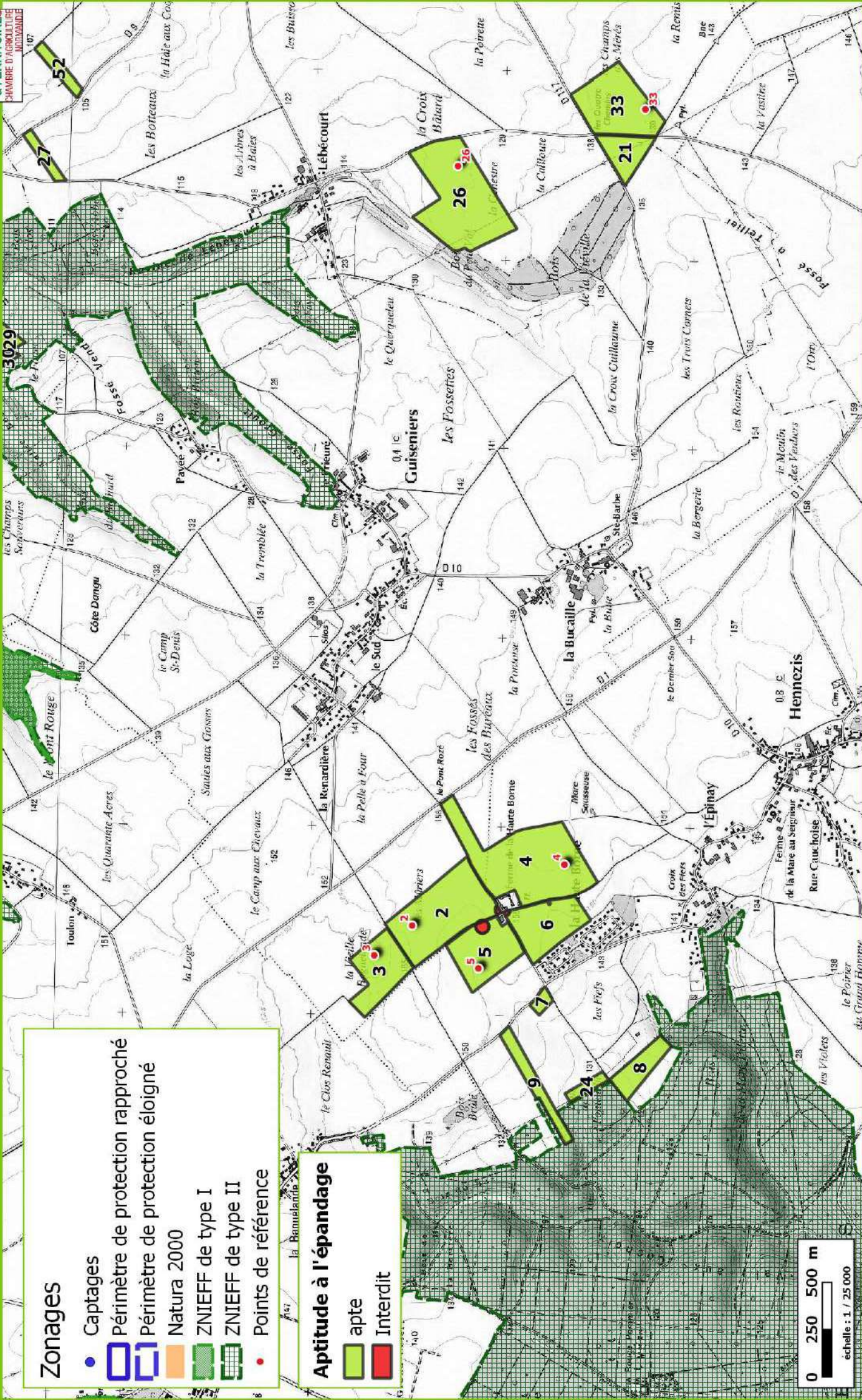


- Zonages**
- Captages
  - Périmètre de protection rapproché
  - Périmètre de protection éloigné
  - Natura 2000
  - ZNIEFF de type I
  - ZNIEFF de type II
  - Points de référence

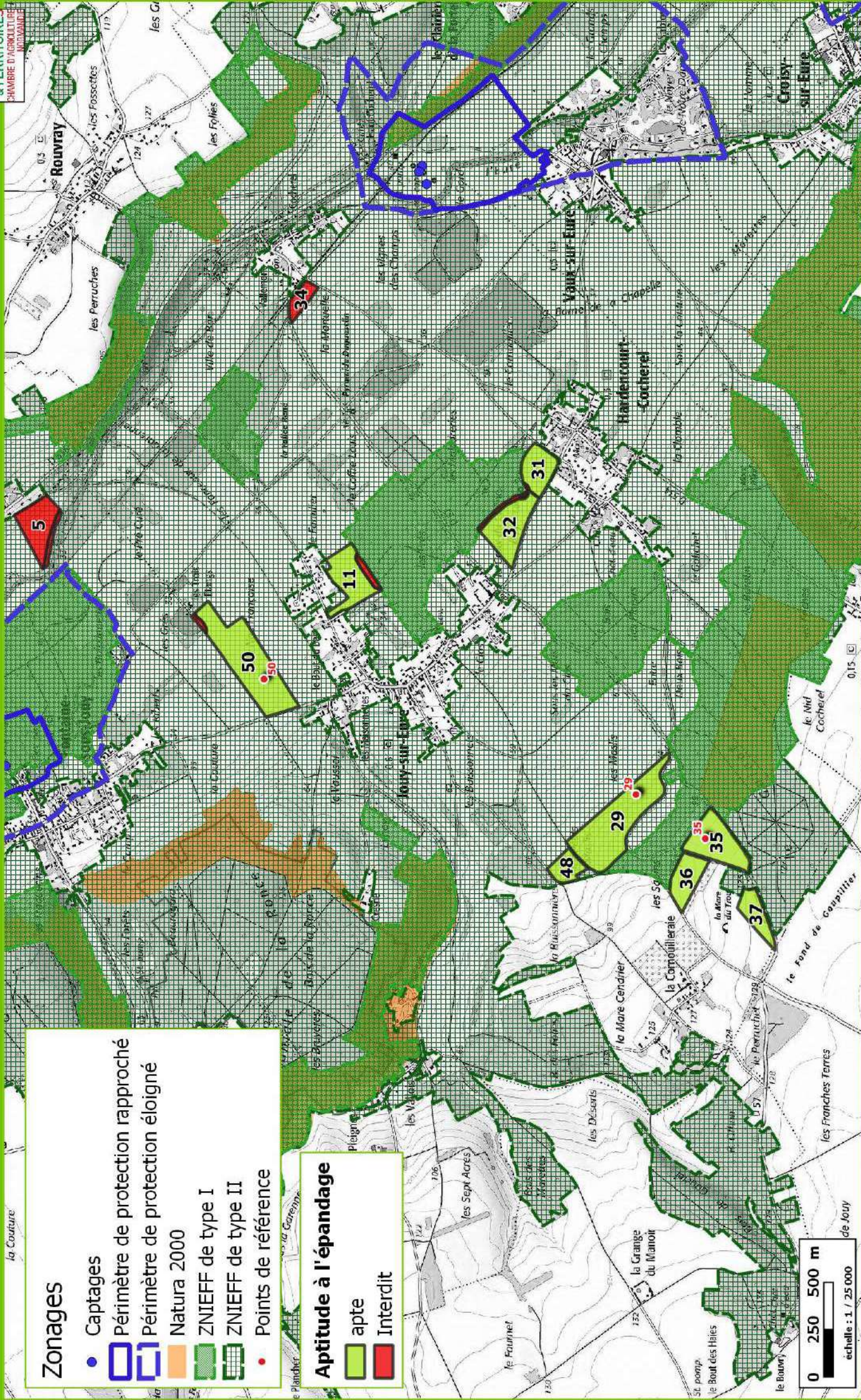
- Aptitude à l'épandage**
- apte
  - Interdit







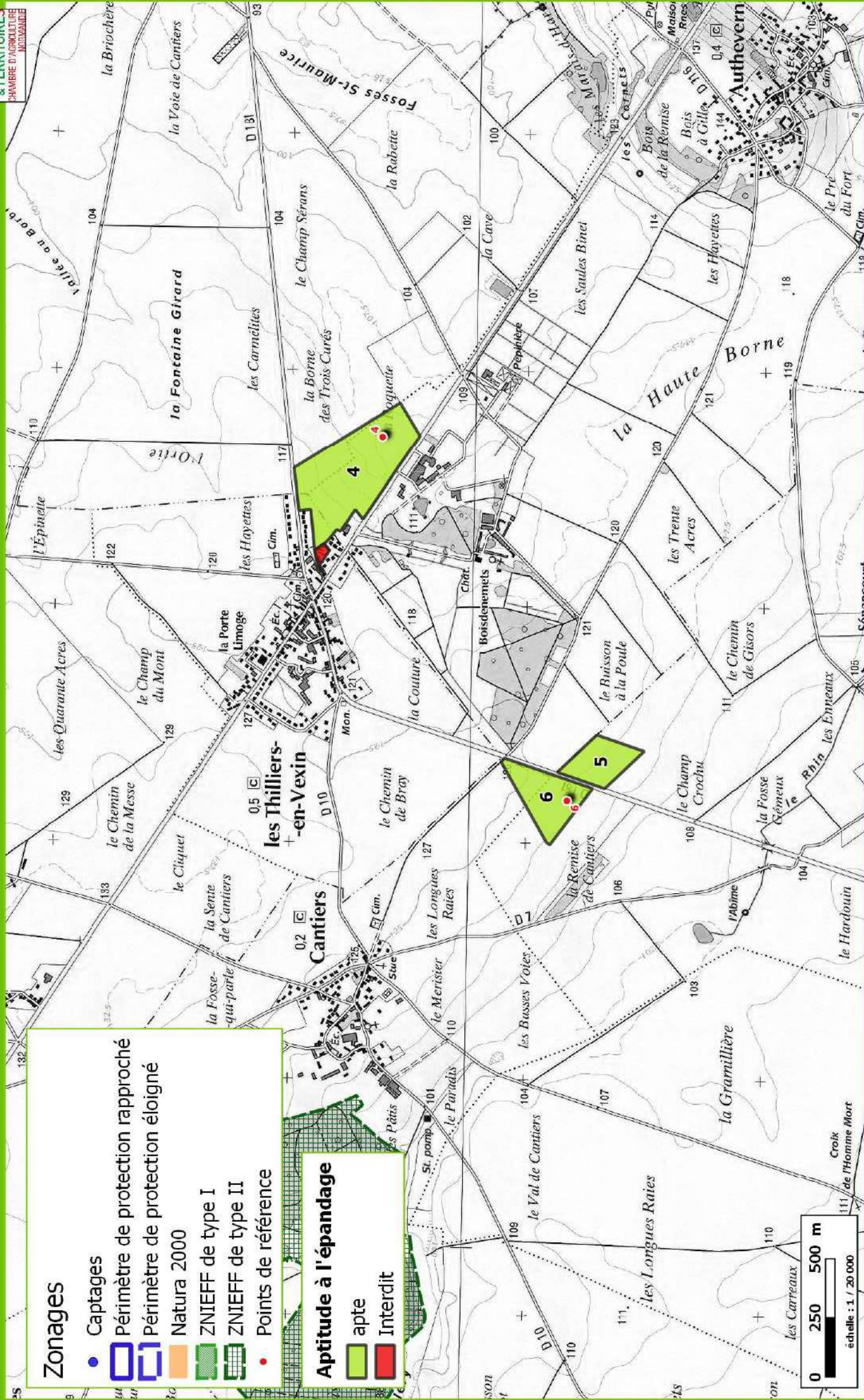












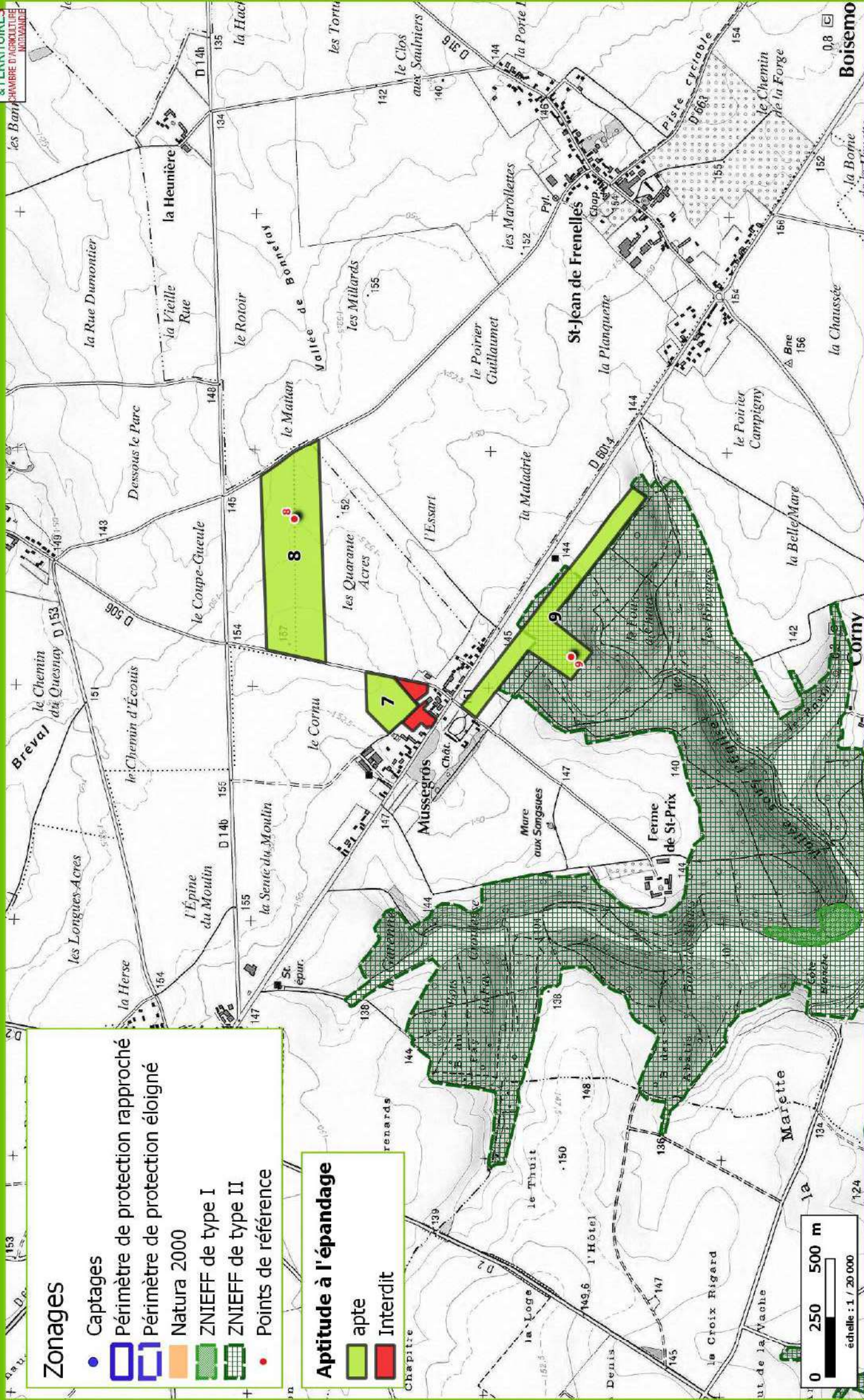
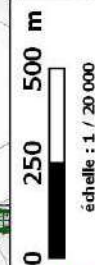


### Zonages

- Captages
- Périmètre de protection rapproché
- Périmètre de protection éloigné
- Natura 2000
- ZNIEFF de type I
- ZNIEFF de type II
- Points de référence

### Aptitude à l'épandage

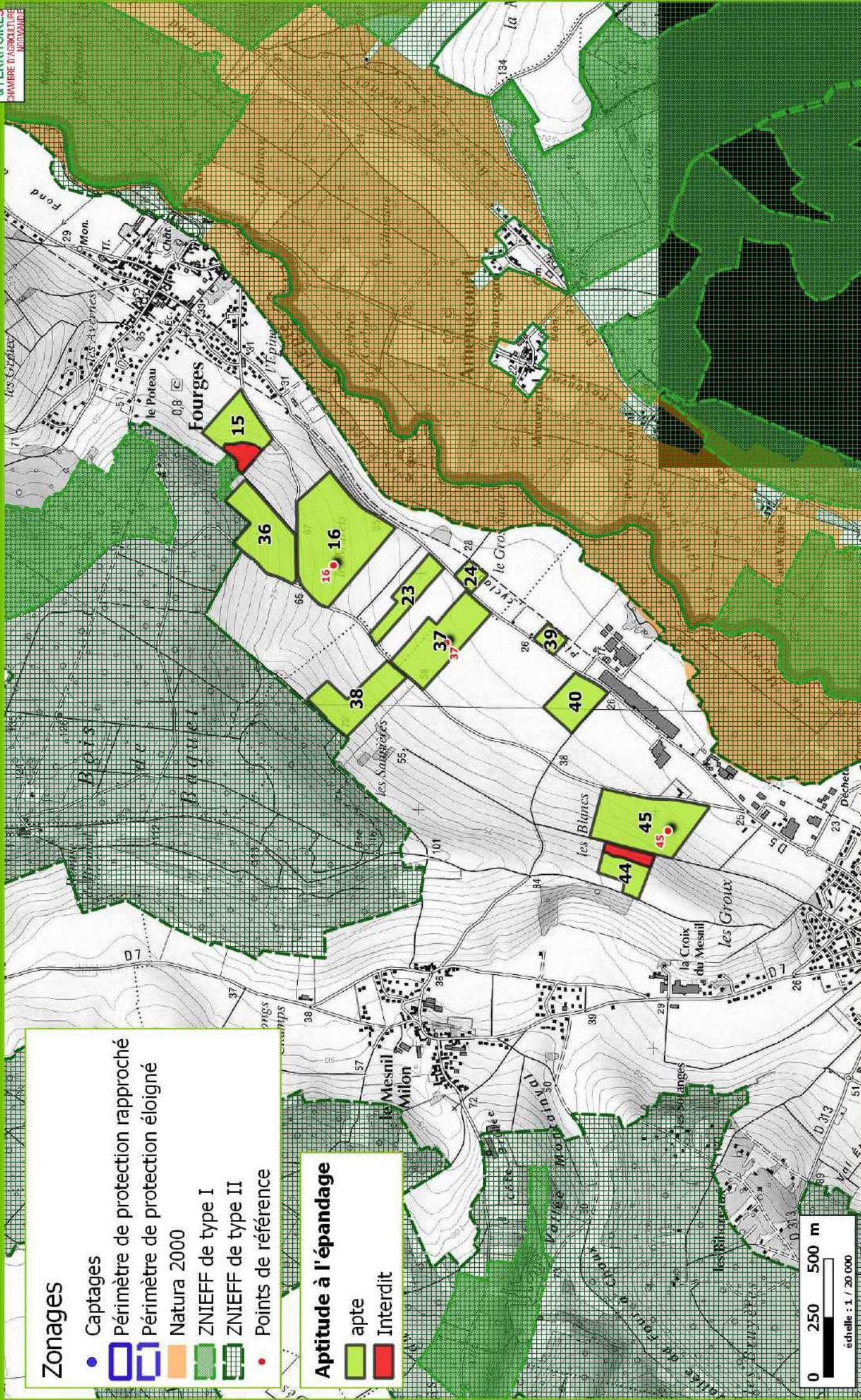
- apte
- Interdit



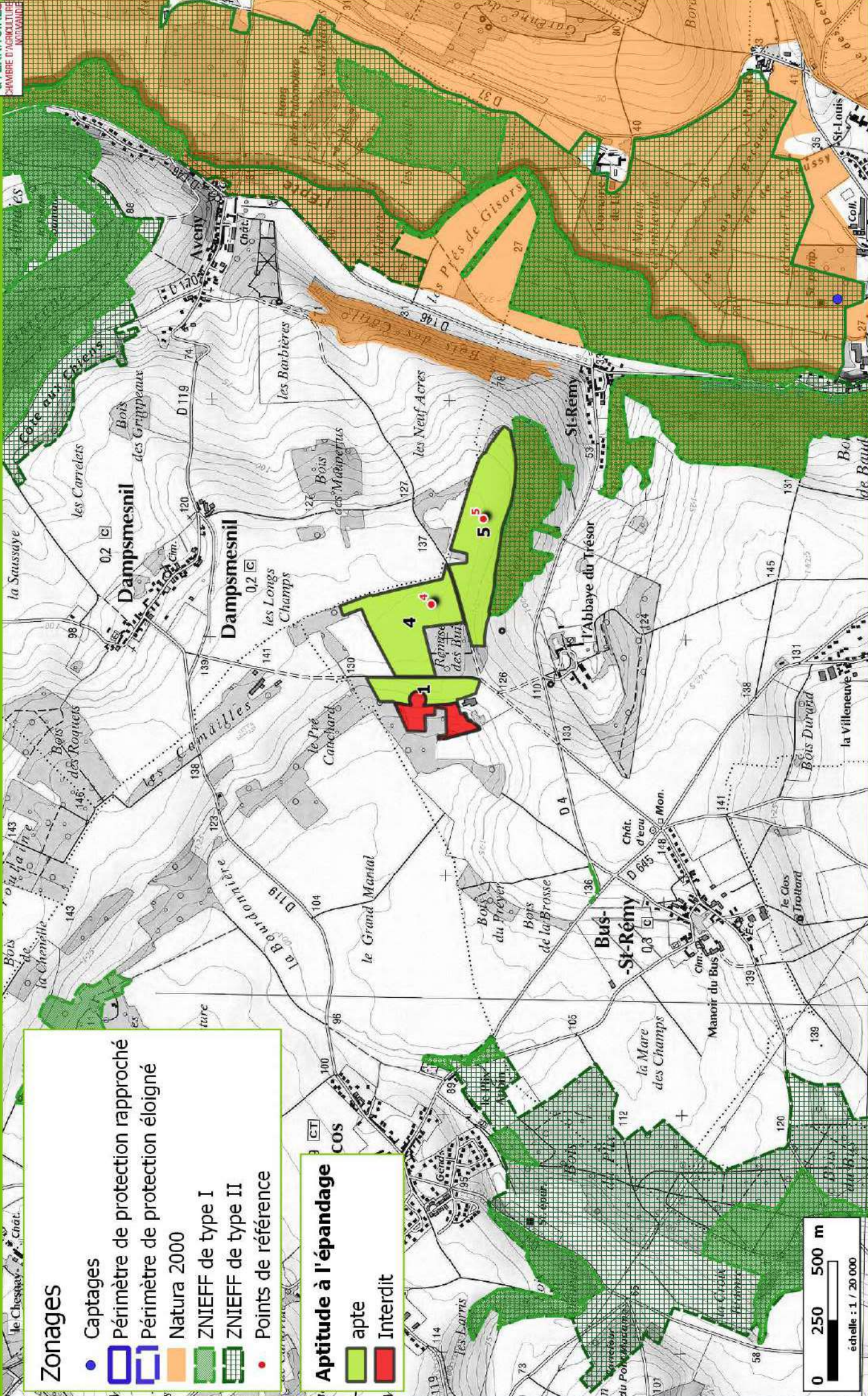




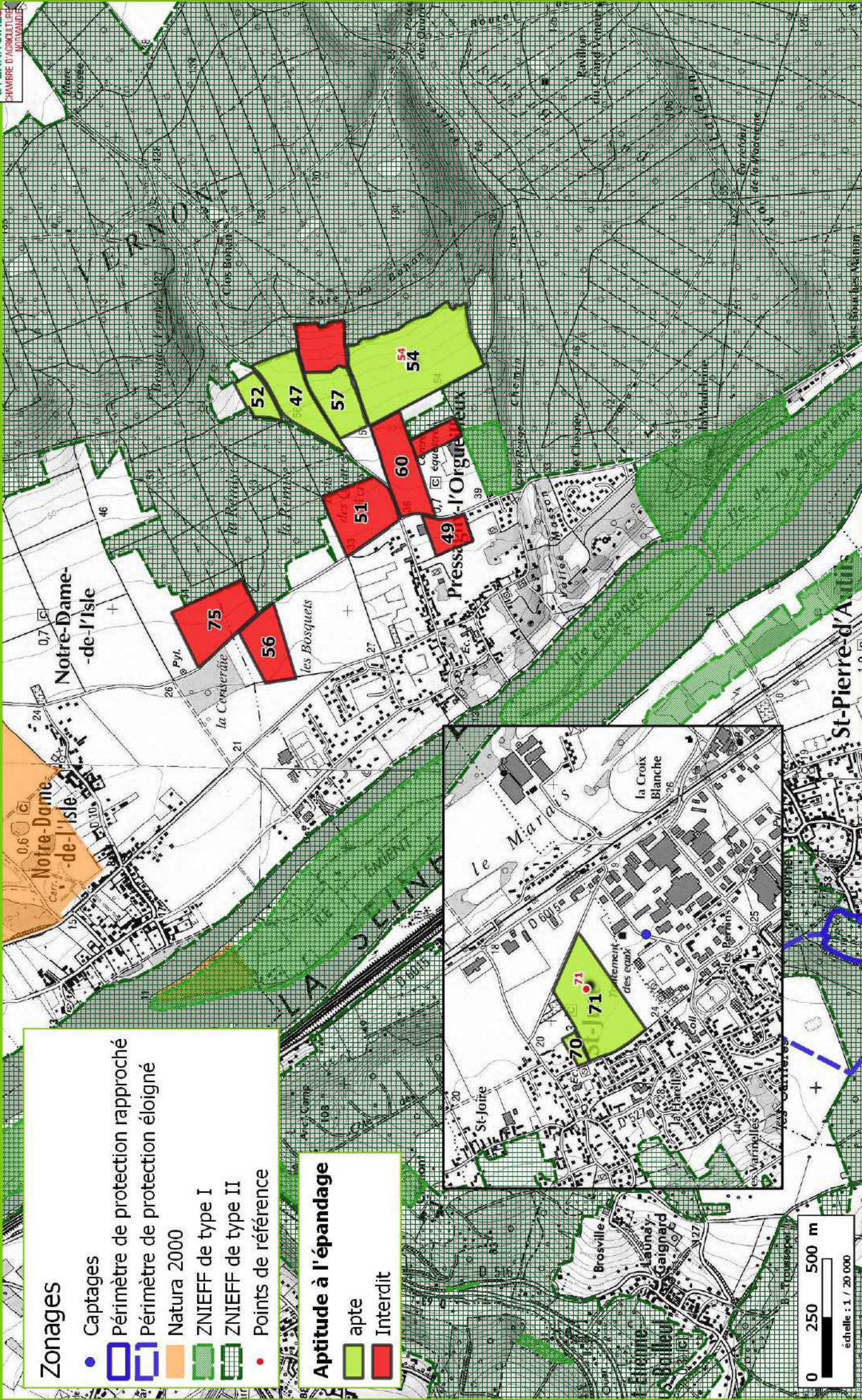




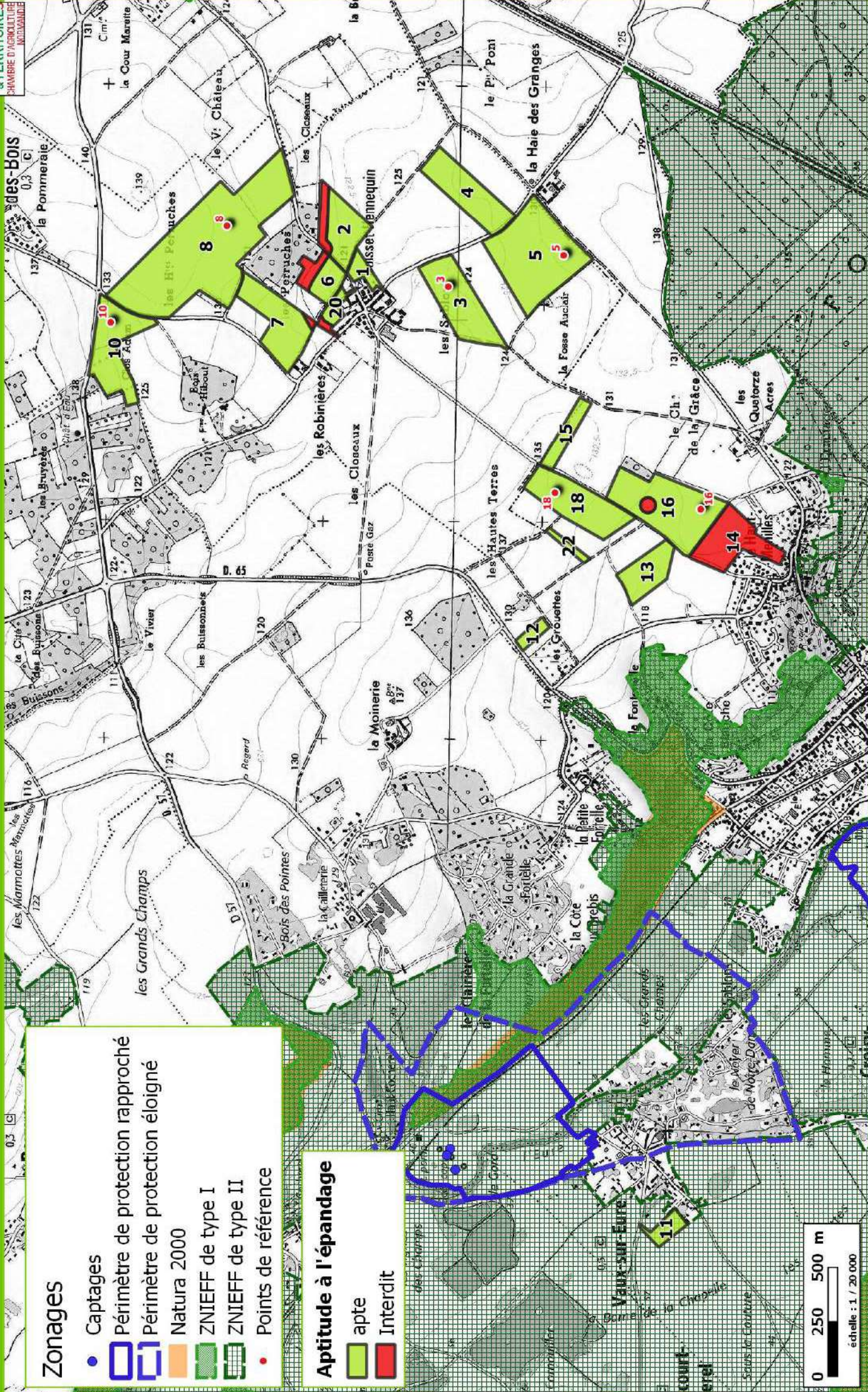












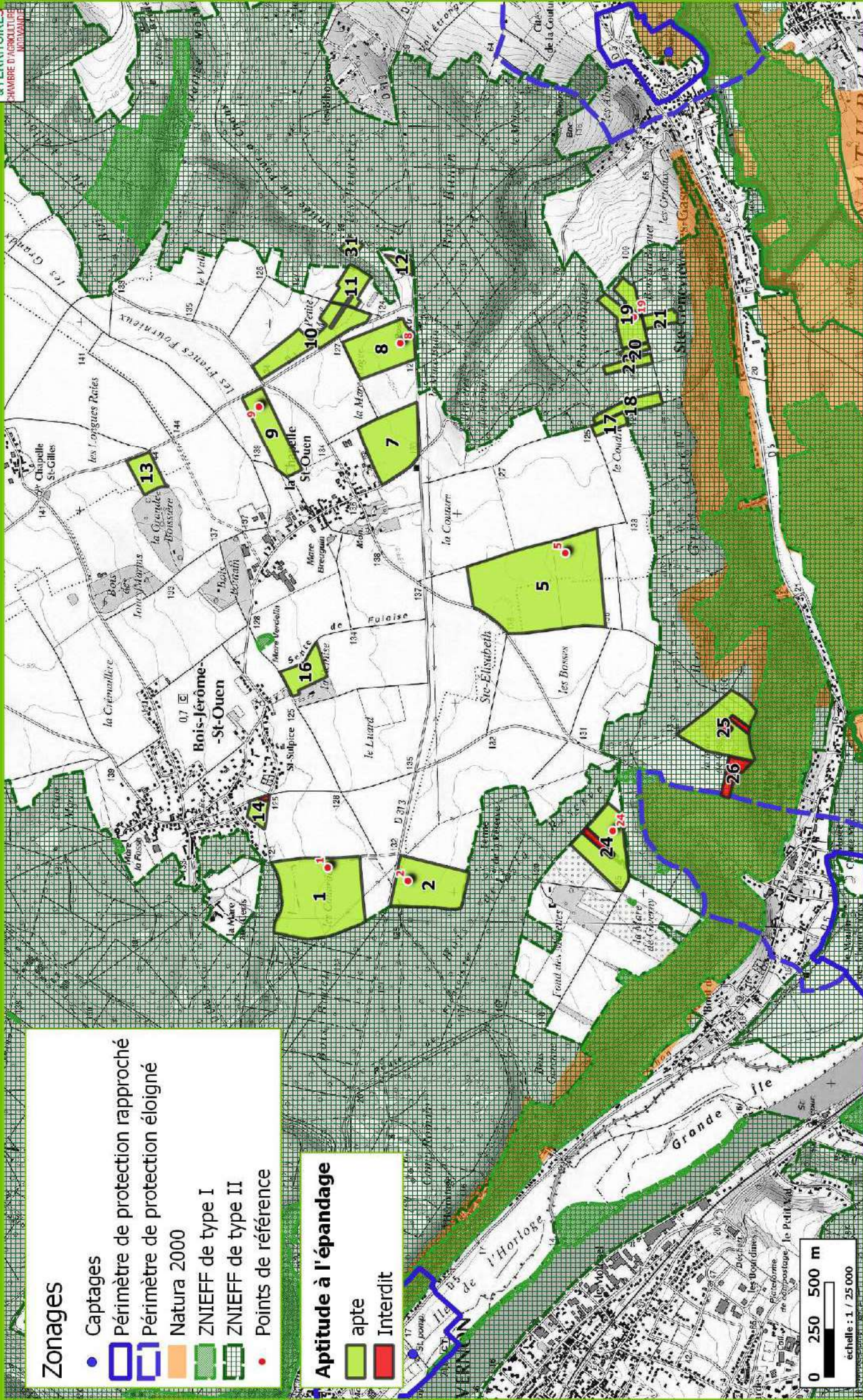


### Zonages

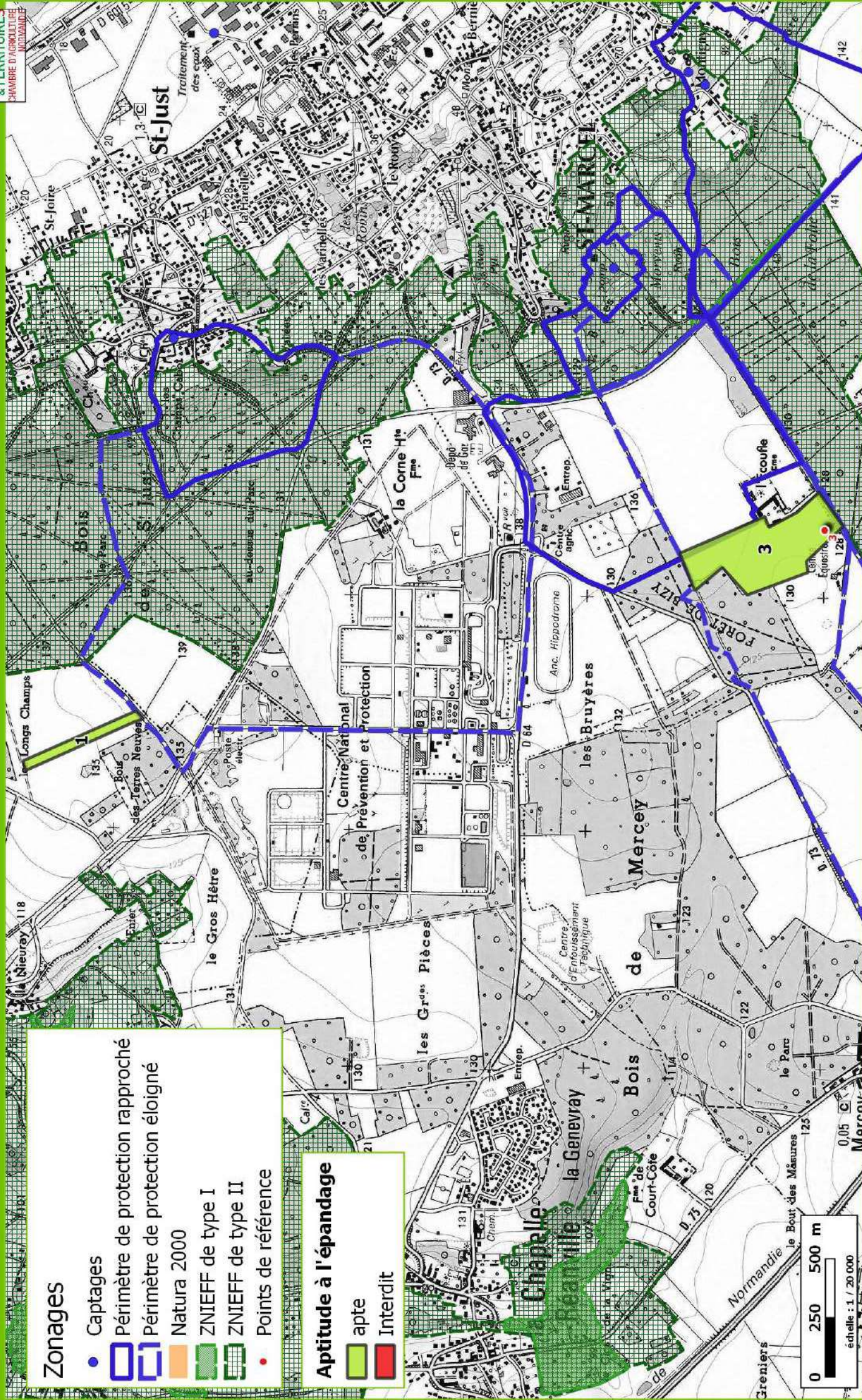
- Captages
- Périmètre de protection rapproché
- Périmètre de protection éloigné
- Natura 2000
- ZNIEFF de type I
- ZNIEFF de type II
- Points de référence

### Aptitude à l'épandage

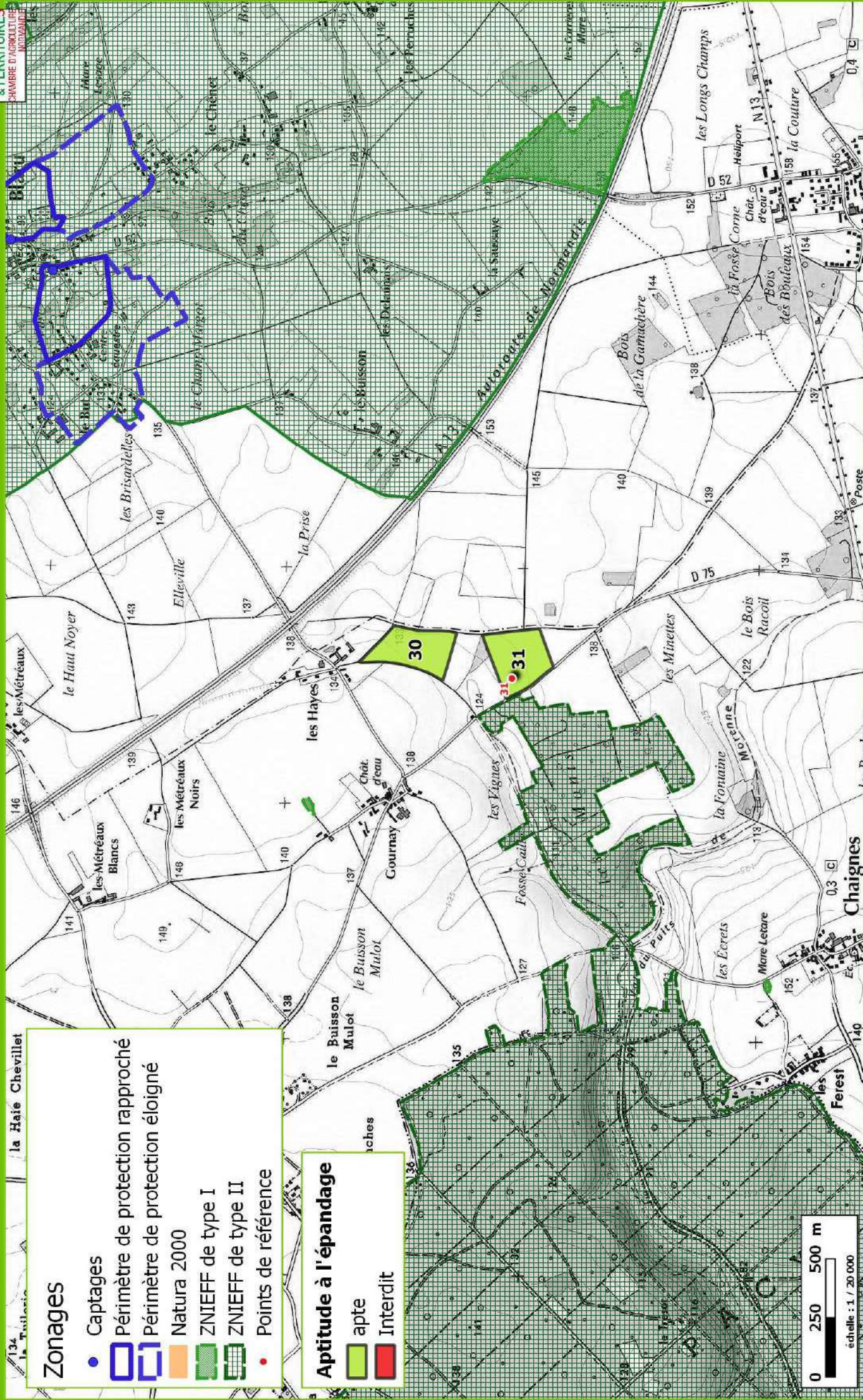
- apte
- Interdit



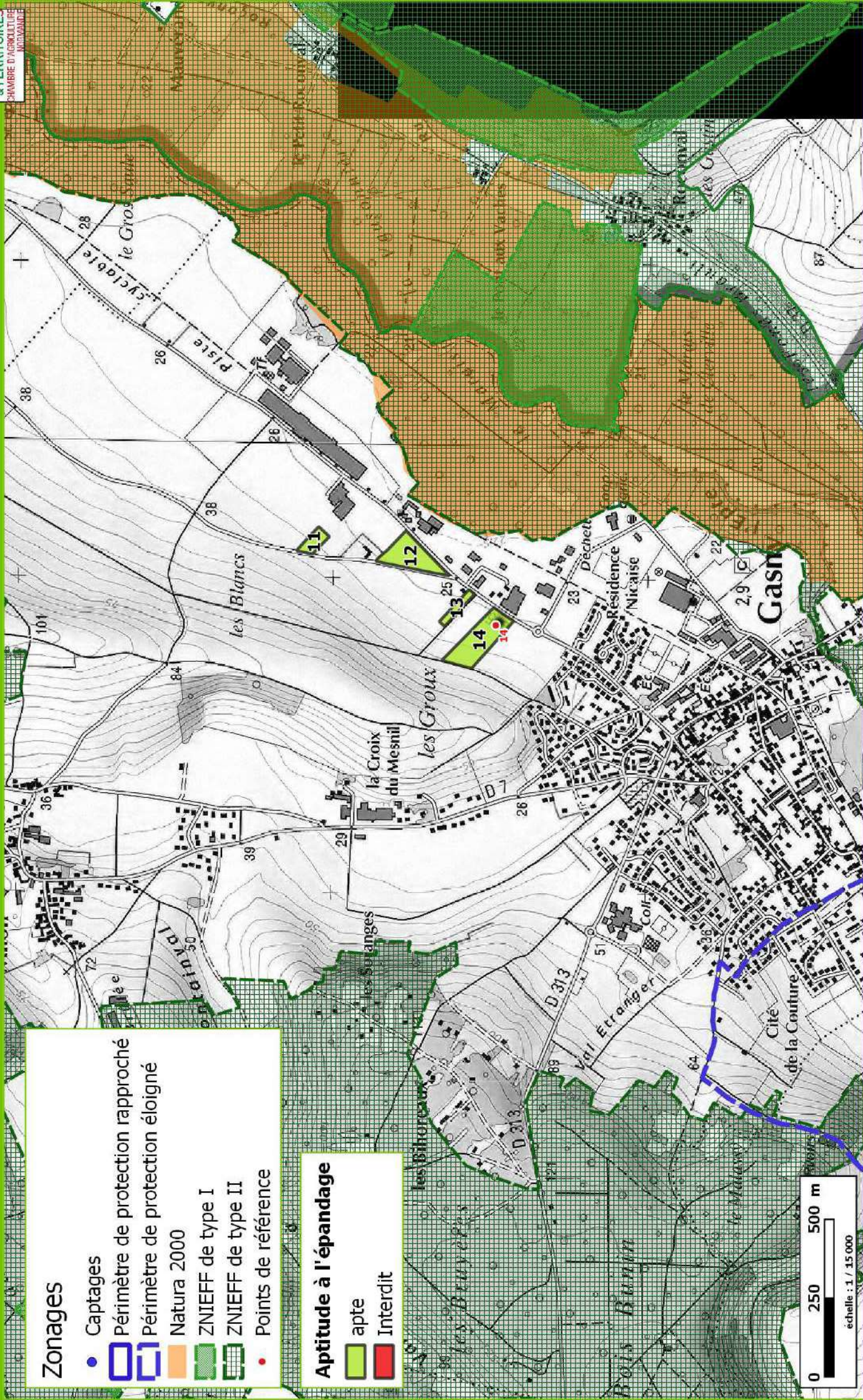




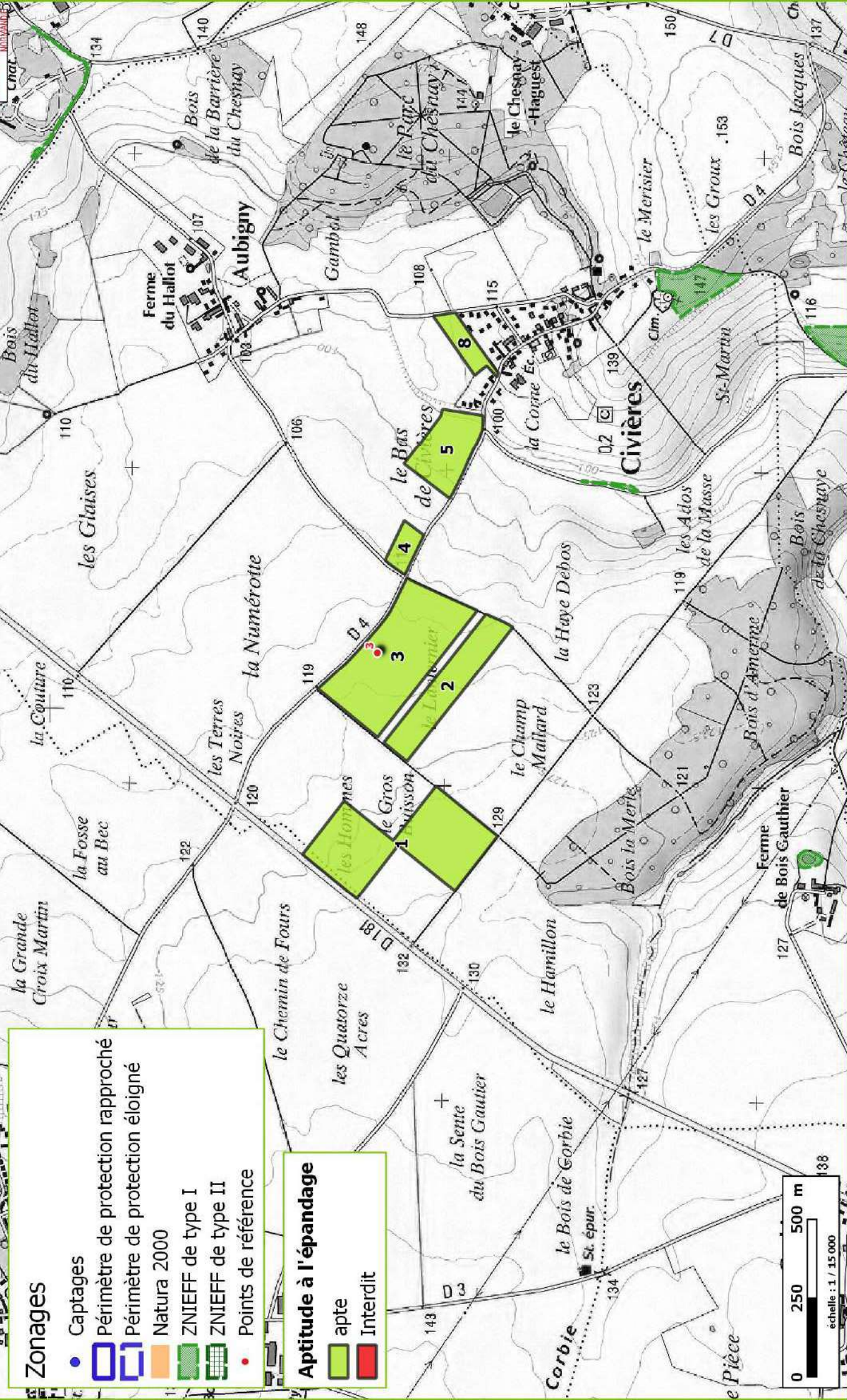




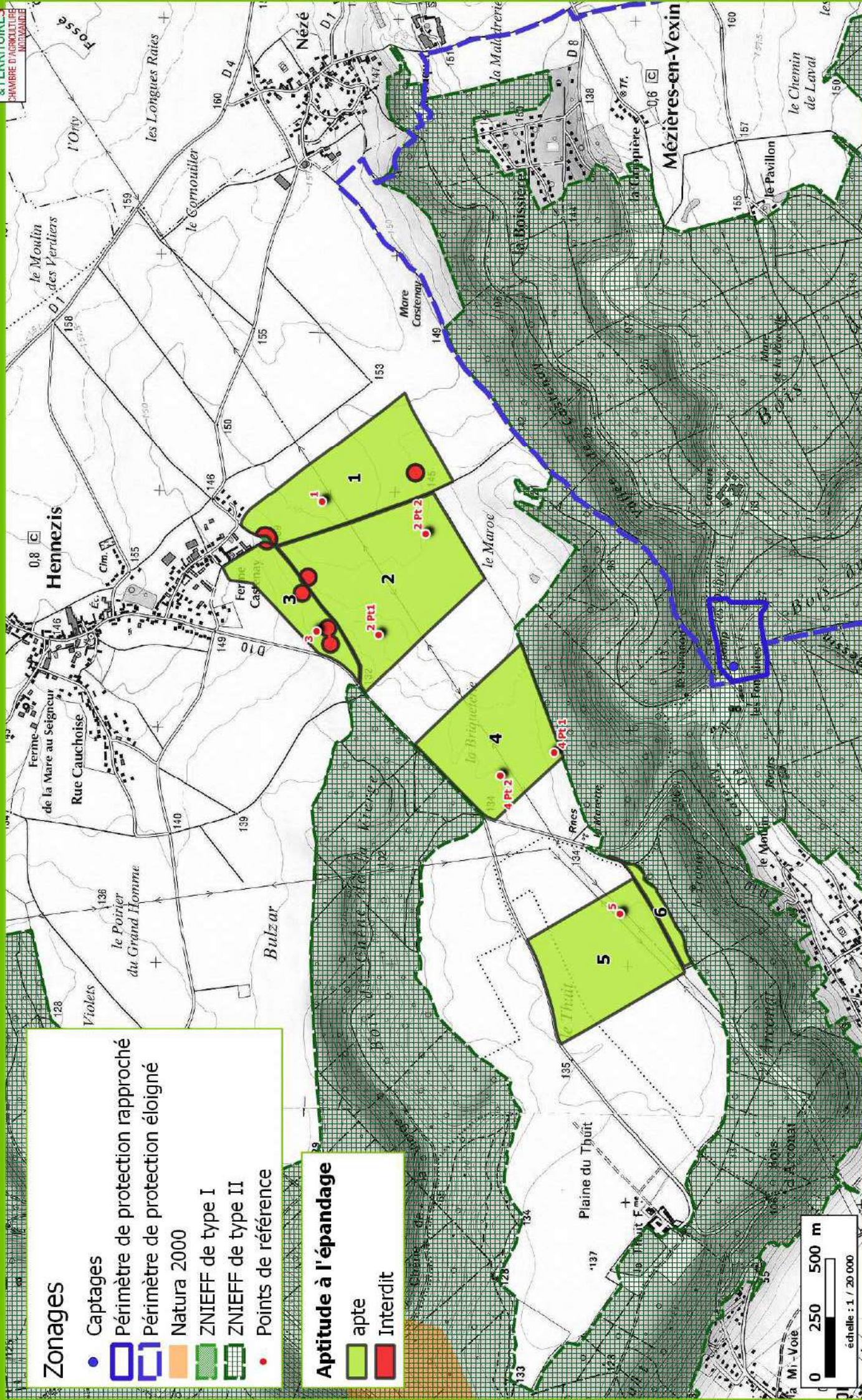












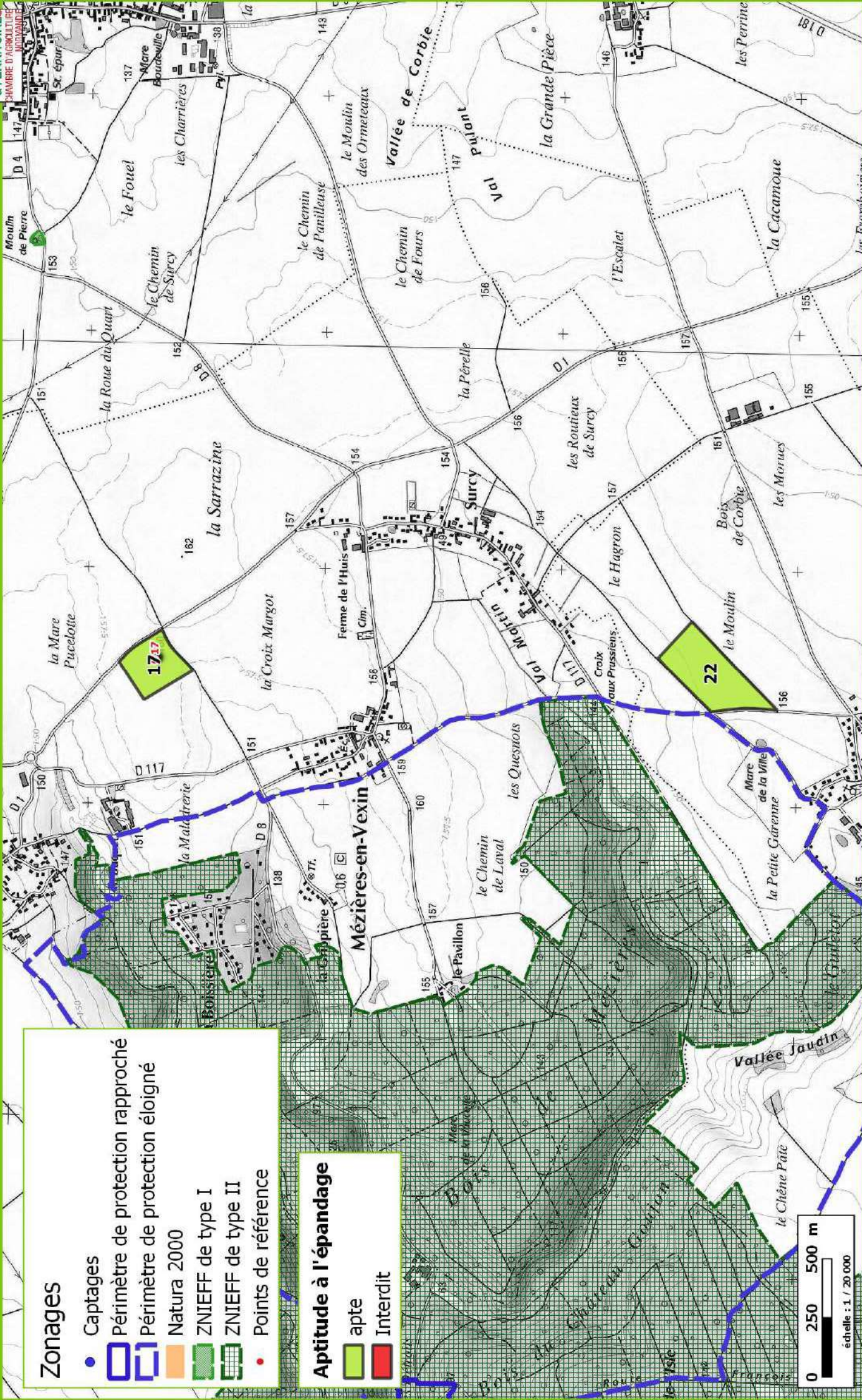




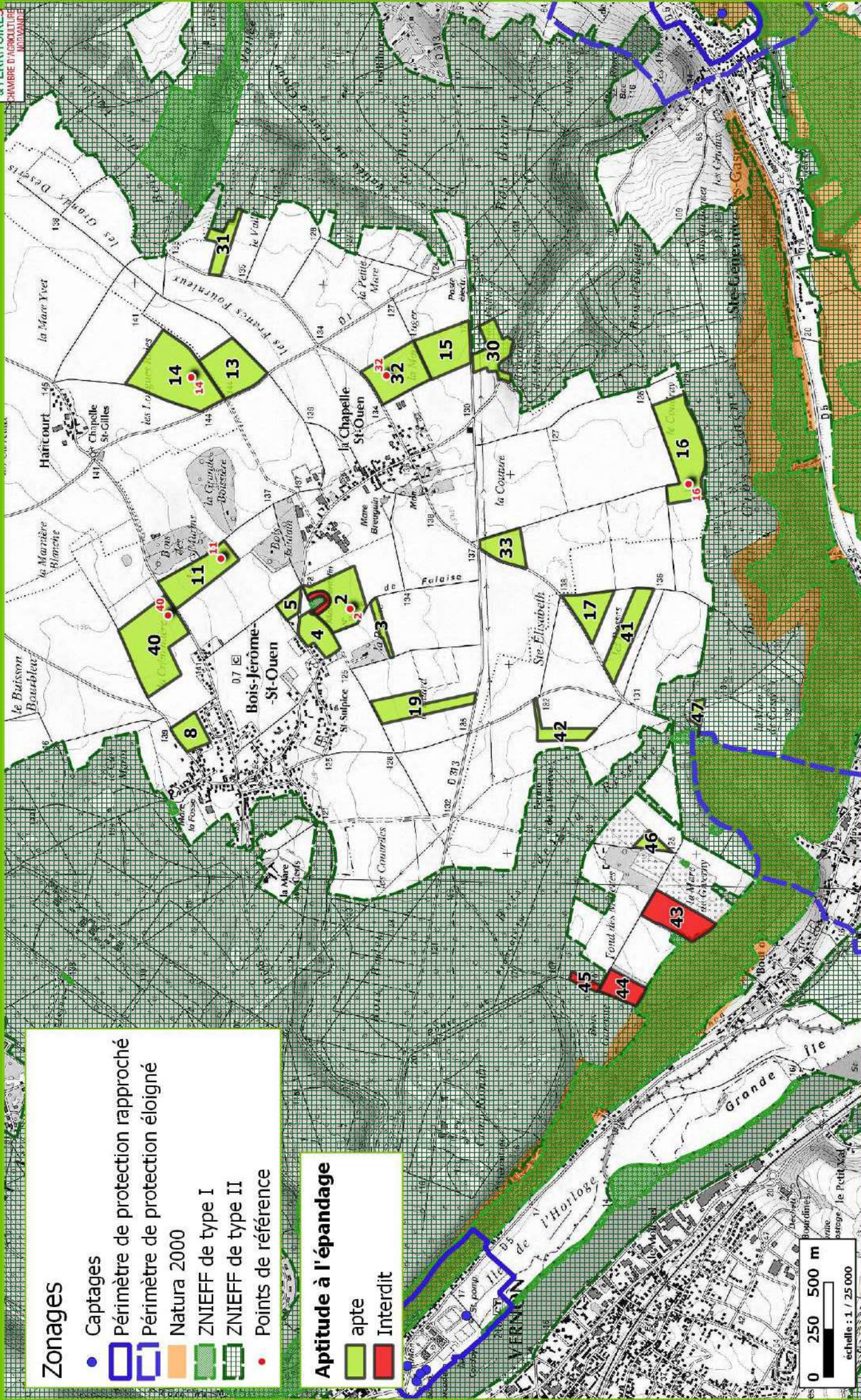


- Zonages**
- Captages
  - Périmètre de protection rapproché
  - Périmètre de protection éloigné
  - Natura 2000
  - ZNIEFF de type I
  - ZNIEFF de type II
  - Points de référence

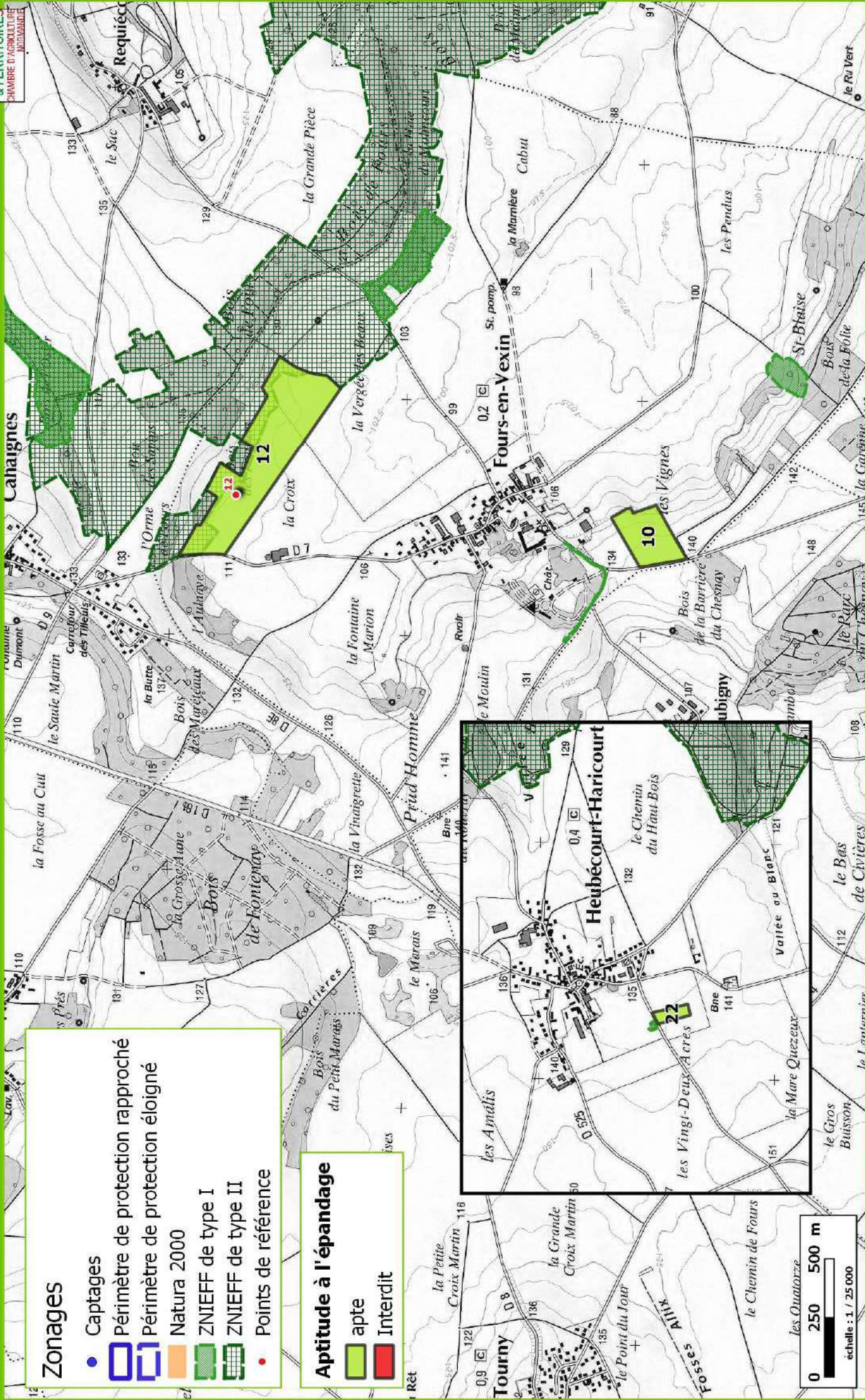
- Aptitude à l'épandage**
- apte
  - Interdit



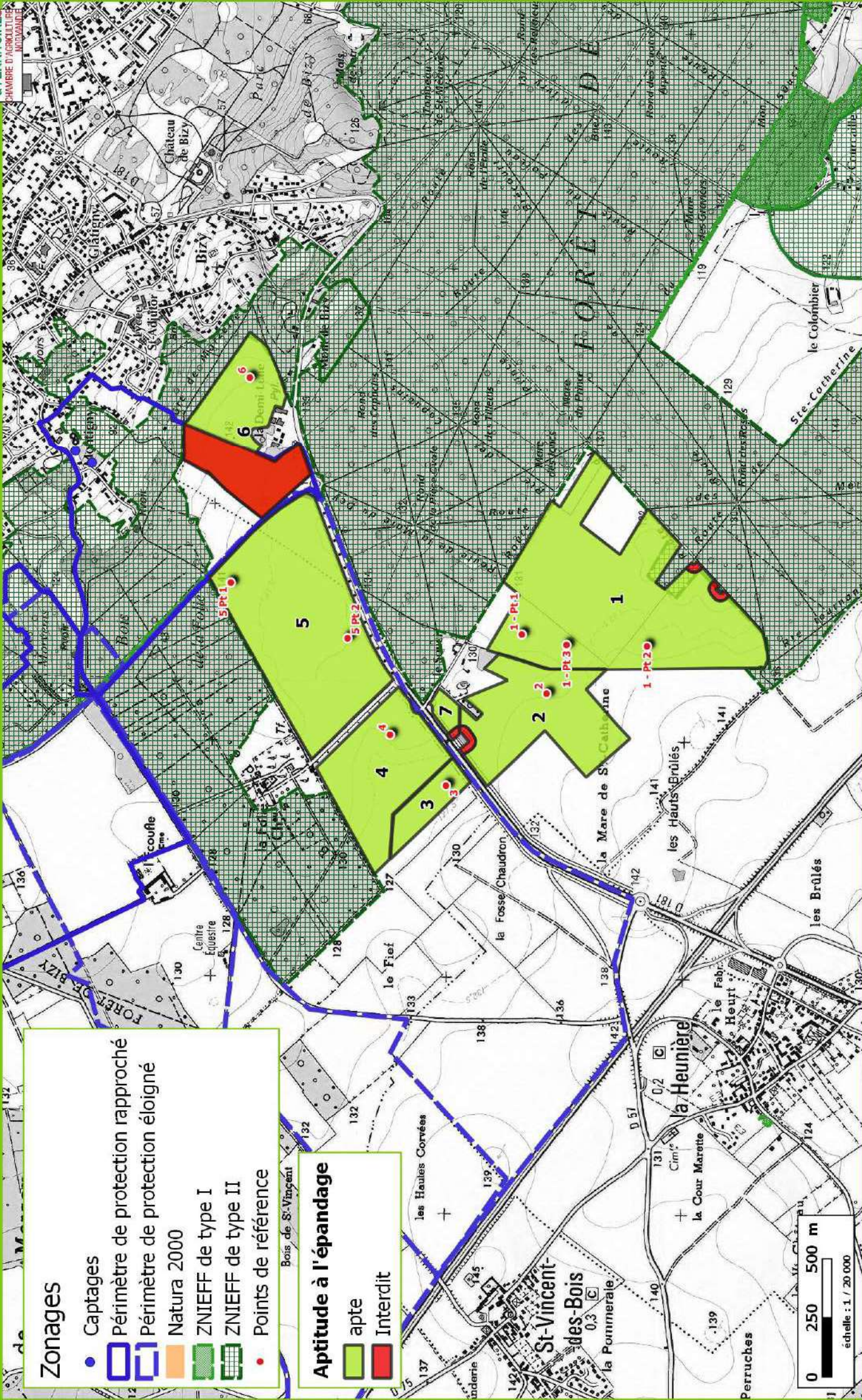










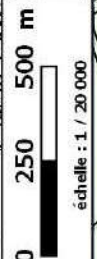


### Zonages

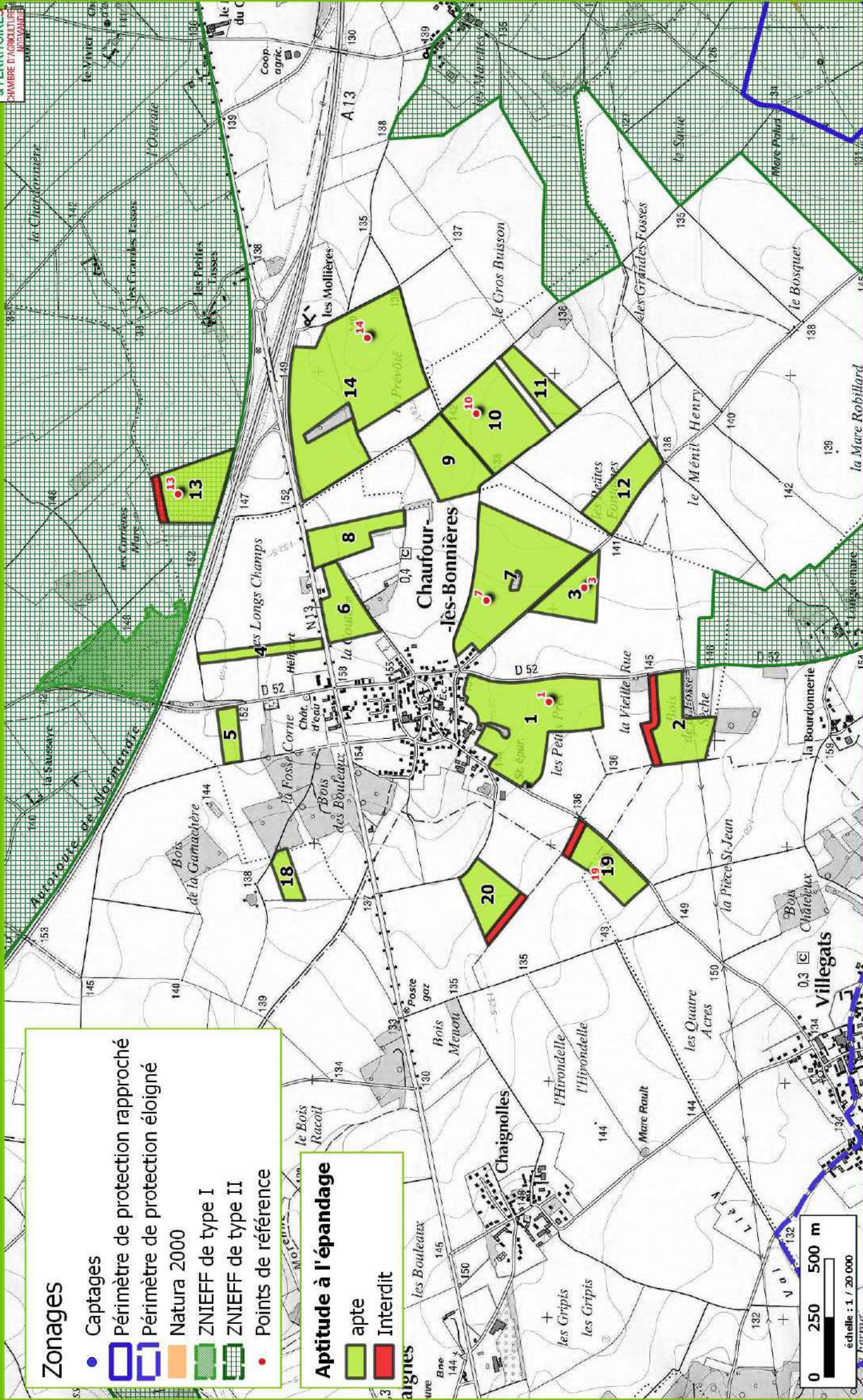
- Captages
- Périmètre de protection rapproché
- Périmètre de protection éloigné
- Natura 2000
- ZNIEFF de type I
- ZNIEFF de type II
- Points de référence

### Aptitude à l'épandage

- apte
- Interdit

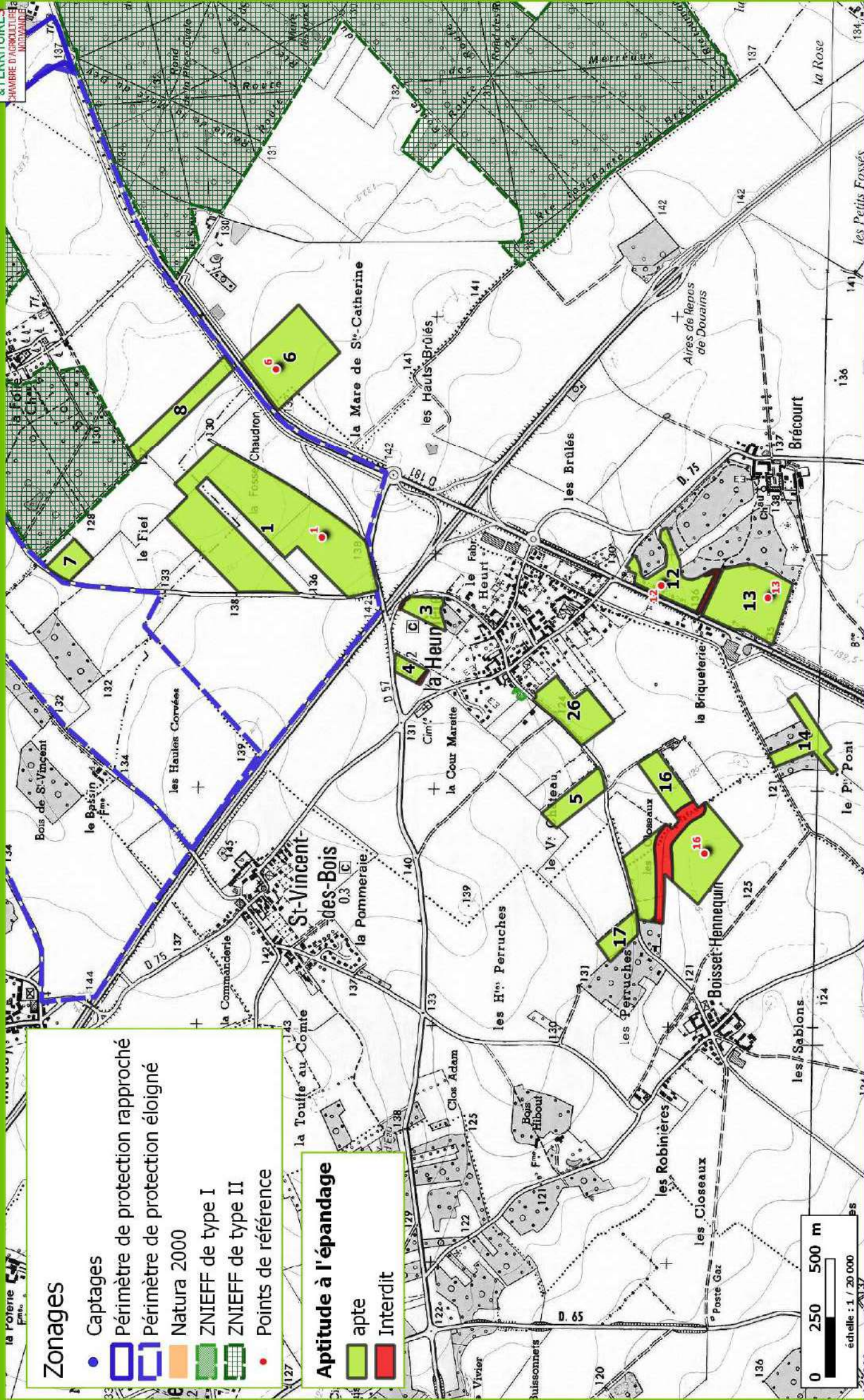








## Parcellaire de SCEA DU GIBRIS - Carte d'aptitude des boues solides chaulées









## Zonages

- Captages
- Périmètre de protection rapproché
- Périmètre de protection éloigné
- Natura 2000
- ZNIEFF de type I
- ZNIEFF de type II
- Points de référence

apte  
Interdit

