

**Demande d'examen au cas par cas  
préalable à la réalisation éventuelle  
d'une évaluation environnementale**

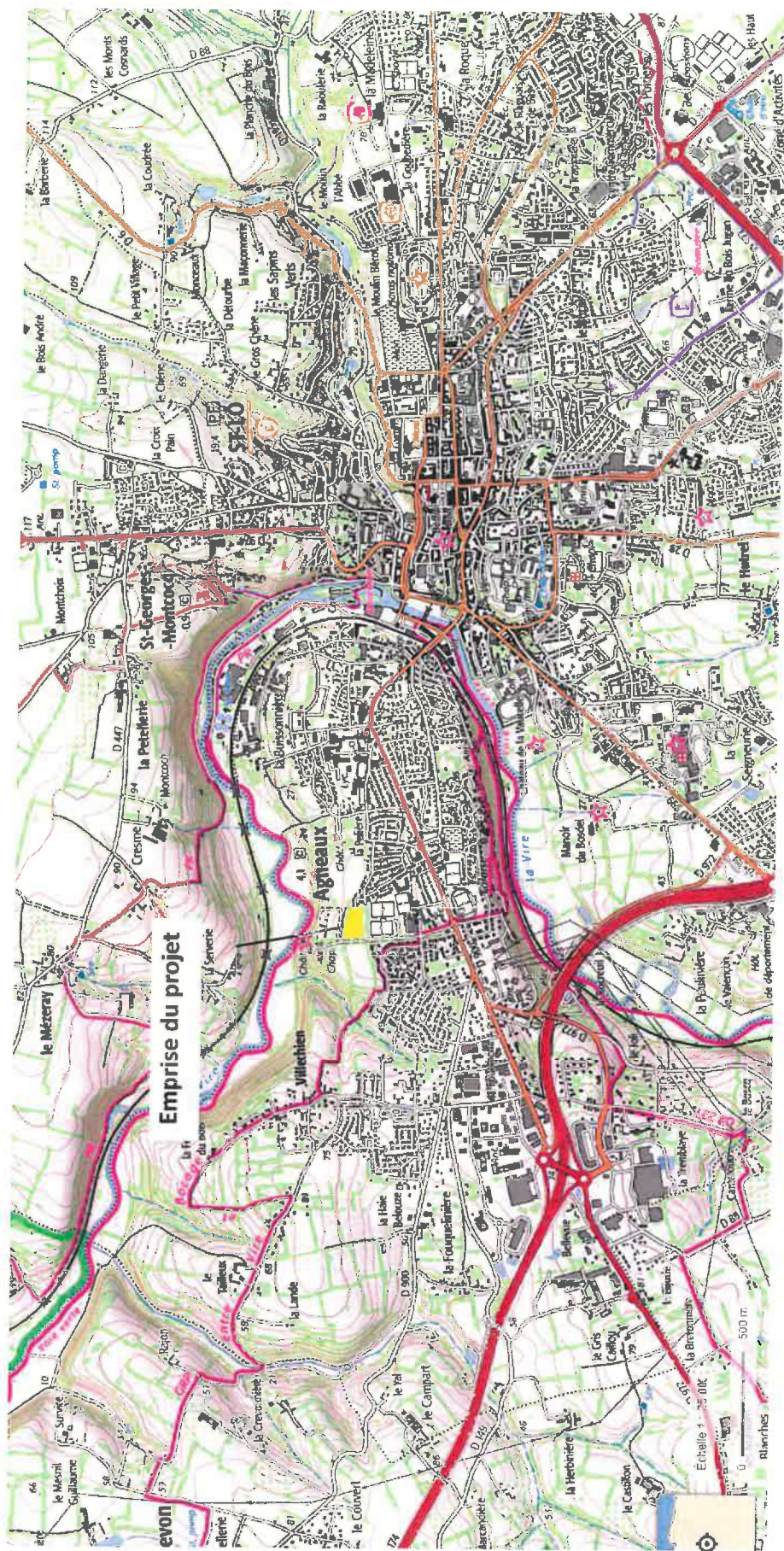
**Annexes au document Cerfa**

**CIMETIERE D'AGNEAUX**



## Annexe 8.1.2

### Plans de situation du projet



Localisation du projet sur fond IGN au 1/25000 (source Géoportail)

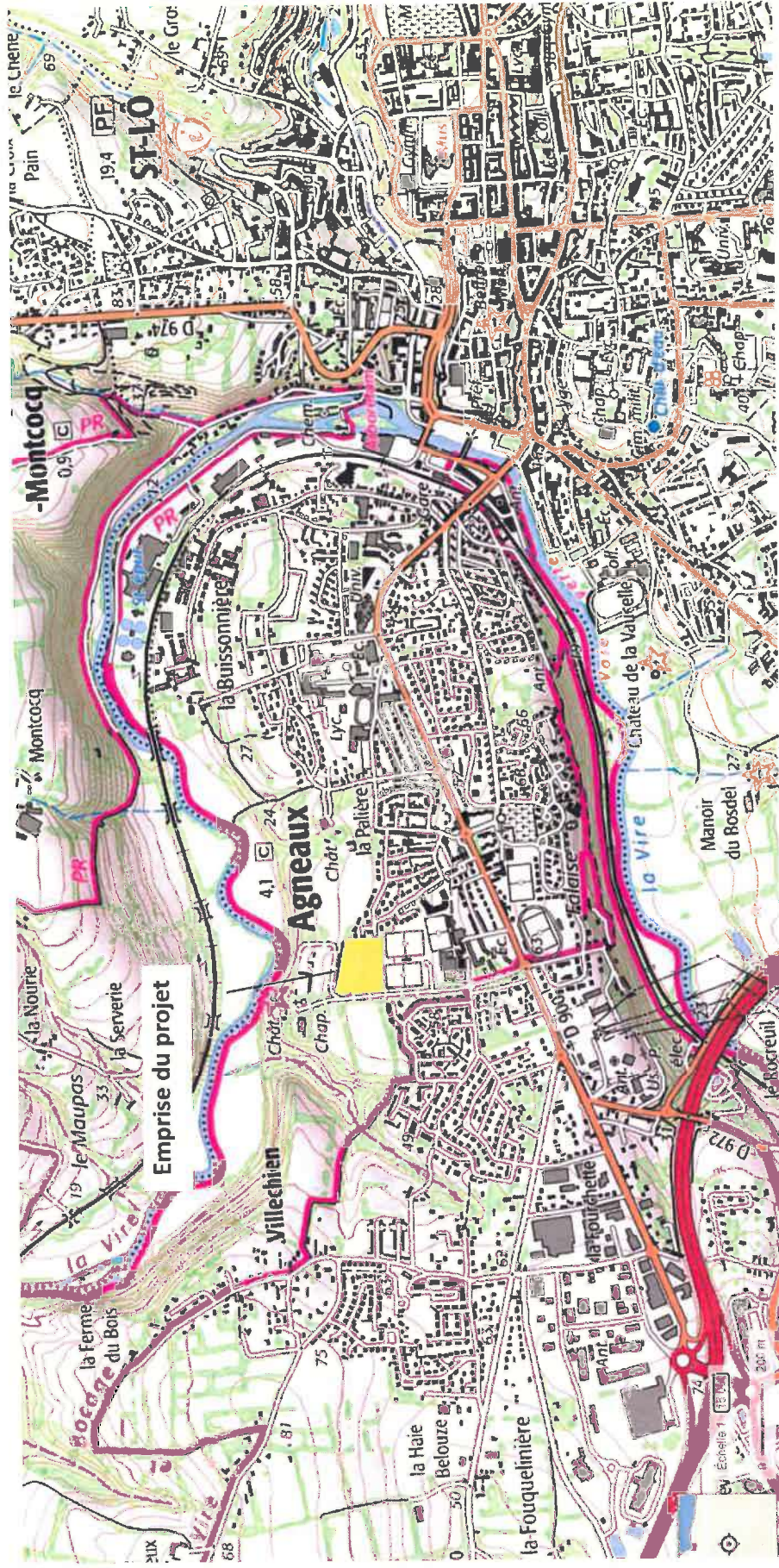


**ATELIER DU JONQUET**  
18 route de Beuvron, 14670 Saint Pierre du Jonquet

[www.atelierdujonquet.com](http://www.atelierdujonquet.com) / [atelierdujonquet@orange.fr](mailto:atelierdujonquet@orange.fr)  
N° de Siret : 50922382200024



## Plans de situation du projet



Localisation du projet sur fond IGN au 1/15000 (source Géoportail)



## Annexe 8.1.2

### Plans de situation du projet



Localisation du projet sur photo aérienne (source Géoportail)



ATELIER DU JONQUET  
18 route de Beuvron, 14670 Saint Pierre du Jonquet

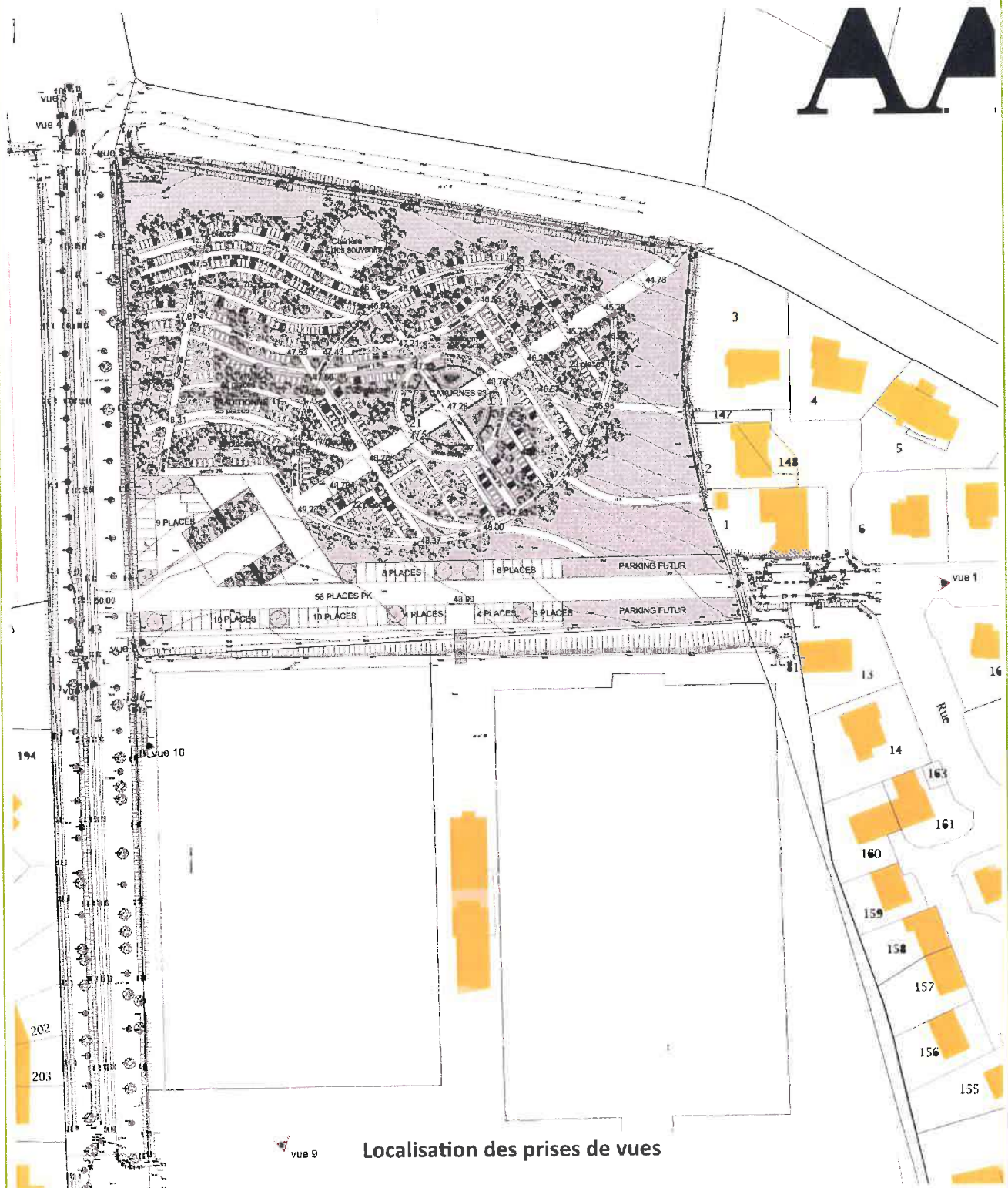
[www.atelierdujonquet.com](http://www.atelierdujonquet.com) / [atelierdujonquet@orange.fr](mailto:atelierdujonquet@orange.fr)  
N° de Siret : 50922382200024



## Annexe 8.1.3

### Prises de vue du site - paysage proche et lointain

Prises de vue : 16/02/2021



Localisation des prises de vues

ATELIER DU JONQUET

18 route de Beuvron, 14670 Saint-Pierre du Jonquet



[www.atelierdujonquet.com](http://www.atelierdujonquet.com) / [atelierdujonquet@orange.fr](mailto:atelierdujonquet@orange.fr)  
N° de Siret : 50922362200024





Vue 2 : dans l'axe du futur prolongement  
de la rue de la division Leclerc



Vue 3 : Vue de la parcelle depuis  
le Sud Est (bout de la rue de la  
division Leclerc)



**ATELIER DU JONQUET**  
18 route de Beuvron, 14670 Saint Pierre du Jonquet

[www.atelierdujonquet.com](http://www.atelierdujonquet.com) / [atelierdujonquet@orange.fr](mailto:atelierdujonquet@orange.fr)  
N° de Siret : 50922382200024





Vue 4 : à l'angle du chemin d'accès au château et de l'allée Sainte Marie au Nord Ouest de la parcelle



Vue 5 : Vue de la parcelle depuis le Nord Ouest







Vue 6 : Chemin d'accès au château Nord  
Ouest (hors parcelle)



Vue 7 : Chemin d'accès au château - prise  
de vue à hauteur du terrain de football  
au Sud Ouest (hors parcelle)



**ATELIER DU JONQUET**  
18 route de Beuvron, 14670 Saint Pierre du Jonquet

[www.atelierdujonquet.com](http://www.atelierdujonquet.com) / [atelierdujonquet@orange.fr](mailto:atelierdujonquet@orange.fr)  
N° de Siret : 50922382200024





Vue 8 : Prise de vue de la parcelle depuis  
le Sud Ouest



Vue 9 : Prise de vue hors parcelle sur le  
terrain de football adjacent







Vue 10 : Prise de vue hors parcelle vers le terrain de football adjacent depuis l'allée Sainte Marie (par-celle projet derrière les pare ballons)



**ATELIER DU JONQUET**  
18 route de Beuvron, 14670 Saint Pierre du Jonquet

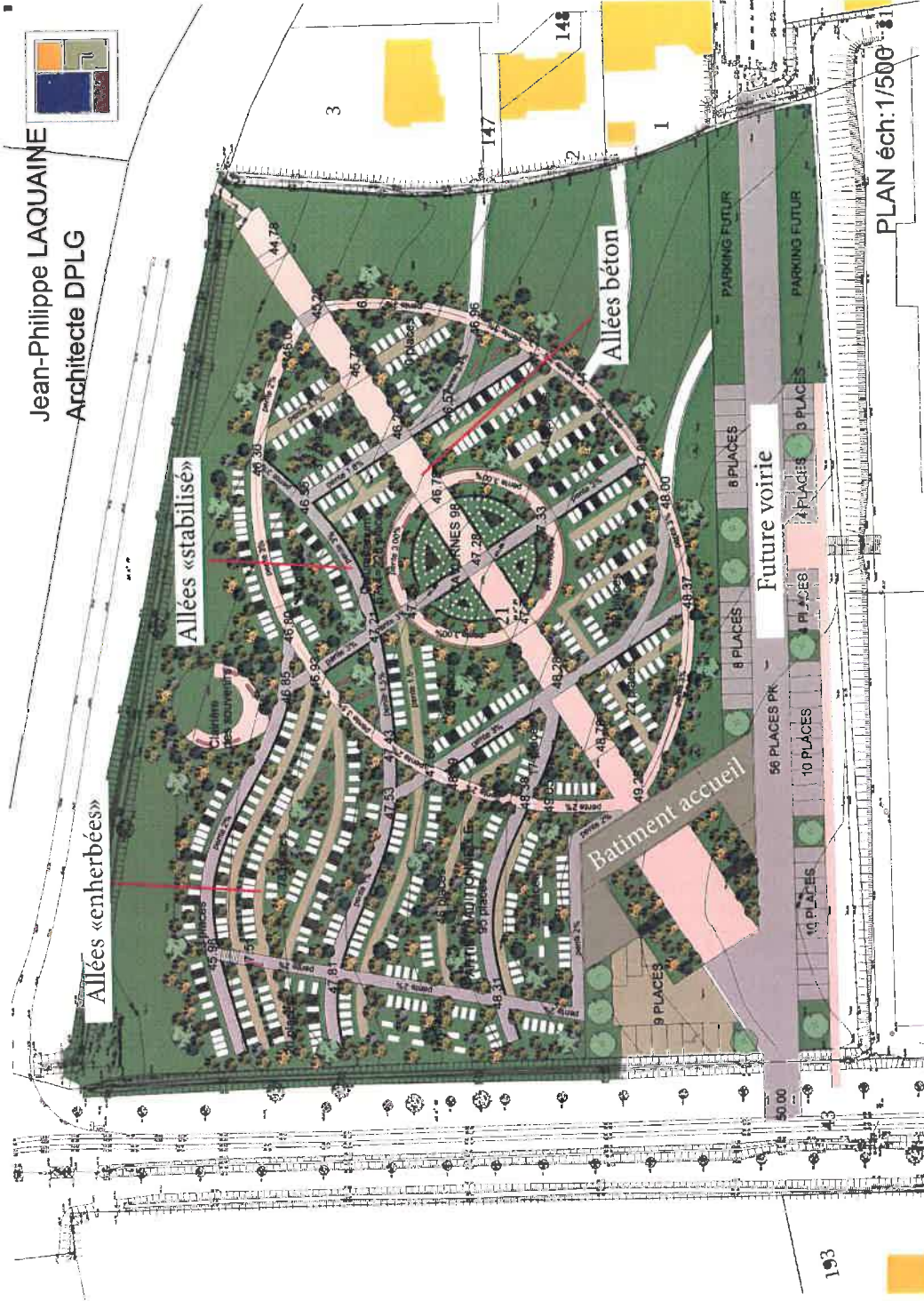
[www.atelierdujonquet.com](http://www.atelierdujonquet.com) / [atelierdujonquet@orange.fr](mailto:atelierdujonquet@orange.fr)  
N° de Siret : 50922382200024

## Annexe 8.1.4

### Plan masse du projet



Jean-Philippe LAQUAINE  
Architecte DPLG



ATELIER DU JONQUET  
18 route de Beuvion, 14670 Saint Pierre du Jonquet

[www.atelierdujonquet.com](http://www.atelierdujonquet.com) / [atelierdujonquet@orange.fr](mailto:atelierdujonquet@orange.fr)  
N° de Siret : 50922362200024



## Annexe 8.1.5

### Insertion du projet dans l'image aérienne



ATELIER DU JONQUET  
18 route de Beuvron, 14670 Saint Pierre du Jonquet

[www.atelierdujonquet.com](http://www.atelierdujonquet.com) / [atelierdujonquet@orange.fr](mailto:atelierdujonquet@orange.fr)  
N° de Siret : 50922382200024

## Annexe 8.1.6

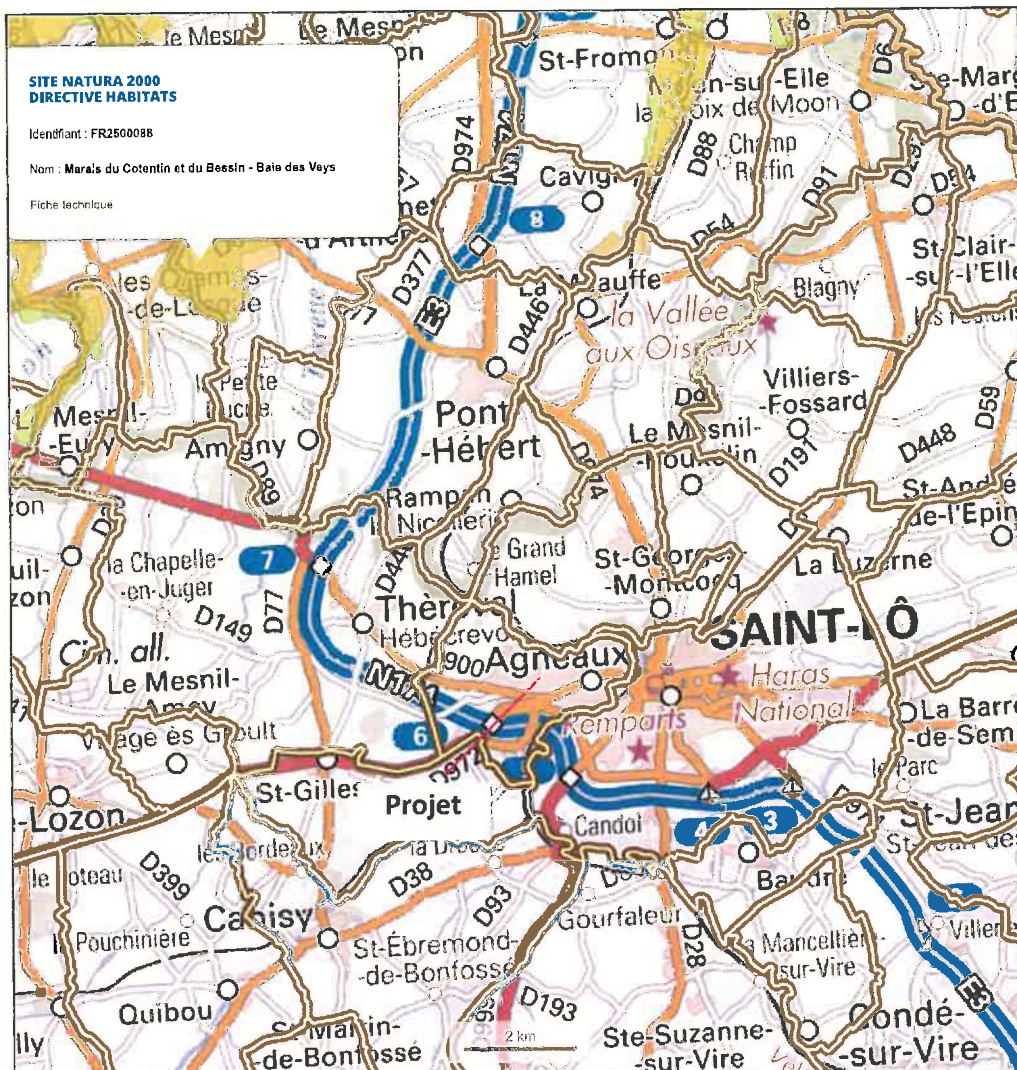
### Positionnement du projet par rapport aux zones Natura 2000

17/10/2018

Carte - Géoportail

**géoportail**

NATURA2000-Agneaux



© IGN 2017 - [www.geoportail.gouv.fr/mentions-legales](http://www.geoportail.gouv.fr/mentions-legales)

Longitude : 1° 07' 45" W  
Latitude : 49° 08' 20" N

Le projet est hors zone Natura  
2000 et n'impactera pas la  
zone

<https://www.geoportail.gouv.fr/carte>

1/1

**ATELIER DU JONQUET**  
18 route de Beuvron, 14670 Saint Pierre du Jonquet



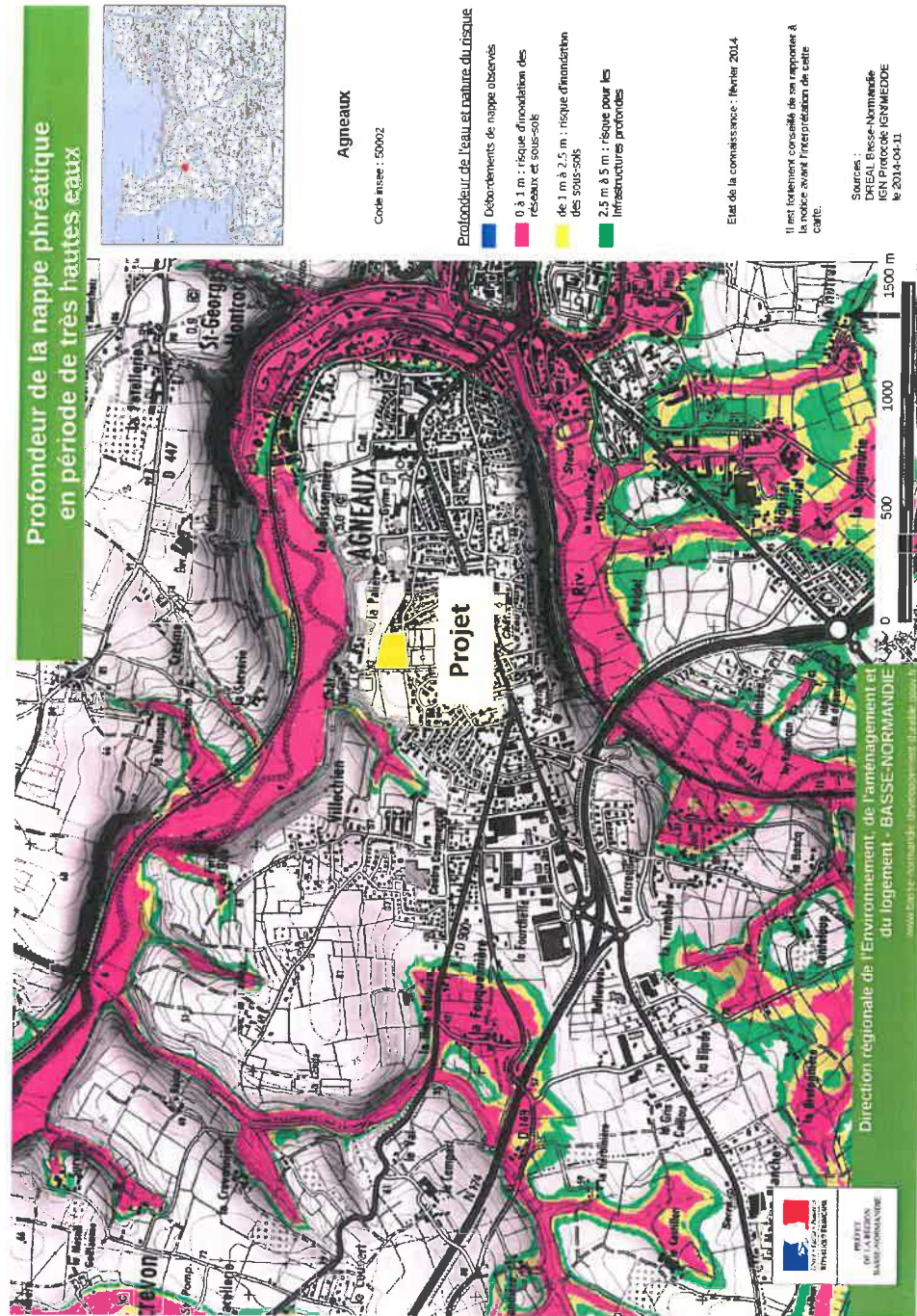
[www.atelierdujonquet.com](http://www.atelierdujonquet.com) / [atelierdujonquet@orange.fr](mailto:atelierdujonquet@orange.fr)  
N° de Siret : 50922362200024



## Annexe 8.1.7

### Nappe phréatique

Pas de remontée de nappe  
sous l'emprise du projet  
(source DREAL)



**ATELIER DU JONQUET**  
18 route de Beuvron, 14670 Saint Pierre du Jonquet

[www.atelierdujonquet.com](http://www.atelierdujonquet.com) / [atelierdujonquet@orange.fr](mailto:atelierdujonquet@orange.fr)  
N° de Siret : 50922382200024

Le projet n'est pas en zone inondable (source DREAL)



www.atelierdijonquet.com / atelierdijonquet@orange.fr  
N° de Siret : 50922382200024



## Annexe 8.1.1.9

### Parcelle cadastrale

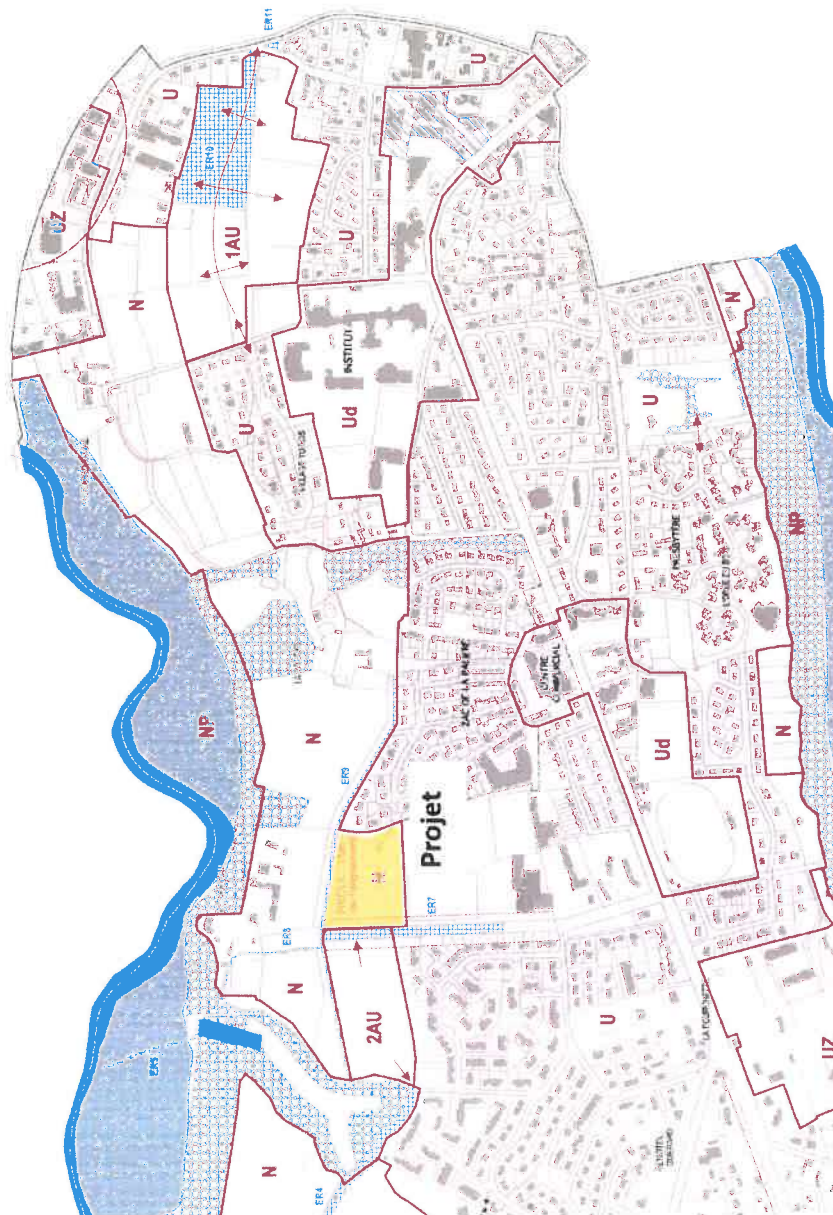


Localisation du projet sur cadastre : parcelle n°0021 (Source Géoportail)

**ATELIER DU JONQUET**  
18 route de Beuvron, 14670 Saint Pierre du Jonquet



[www.atelierdujonquet.com](http://www.atelierdujonquet.com) / [atelierdujonquet@orange.fr](mailto:atelierdujonquet@orange.fr)  
N° de Siret : 50922382200024

[illegible]

Le projet se situe en zone N du PLU qui autorise la création de cimetière



## Annexe 8.1.11

### Extrait de l'étude géotechnique

Investigations



Géotechniques



#### RAPPORT

#### ETUDE GEOTECHNIQUE PREALABLE

#### PHASE PRINCIPES GENERAUX DE CONSTRUCTION

N° d'affaire	Indice	Rédacteur	Date	Modifications
17/349	A	Anne-Charlotte ROUGE	01/12/2017	

Sol Explorateur  
ZA Porte de la Bale  
Route de Carolles  
50530 SARTILLY

SARL au capital de 21.660 Euros  
Siret : 49499065800028  
code NAF 7490B  
RCS Coutances 494990658

Tel : 02 33 70 75 49 Fax : 02 33 70 75 48  
Email : [soufey@sol-explorateur.fr](mailto:soufey@sol-explorateur.fr)



## Annexe 8.1.11

### Extrait de l'étude géotechnique



#### 4. Eau

Lors de notre intervention du 14 novembre 2017, aucune venue d'eau n'a été observée, toutefois les terrains présentent une humidité +/- importante, principalement entre 0,0 et 2,0 m de profondeur.

Des circulations anarchiques transitant à travers l'ensemble des terrains rencontrés peuvent se produire ainsi que des phénomènes de rétention temporaire au contact des horizons argileux de très faible perméabilité, expliquant ainsi la présence de témoins d'hydromorphie observés sur l'ensemble des sondages.

#### IV. RECOMMANDATIONS GENERALES

Sur une superficie d'environ 21000 m<sup>2</sup>, le projet prévoit la création d'un cimetière.

Compte tenu de la configuration des lieux, nous supposons que le cimetière sera aménagé sensiblement au niveau du terrain actuel.

##### 1. Contexte et problématique

Sous la terre végétale, les reconnaissances ont mis en évidence la présence de limons +/- schisteux (produits ultimes d'altération du schiste) recouvrant de manière générale des schistes altérés à matrice sablo-limoneuse et éventuellement du schiste peu altéré fracturé.

Concernant le contexte hydrogéologique du site, nos investigations ont révélé la présence de matériaux humides présentant des témoins d'hydromorphie, en relation avec des circulations aléatoires directement alimentées par les eaux de ruissellement dans un contexte de terrains de surface globalement peu perméables.

##### 2. Aménagement du cimetière

Au vu des résultats de la reconnaissance, il apparaît que la réalisation du cimetière peut être envisagée sur cette parcelle à condition d'une bonne gestion des circulations d'eau présentes sur le site.

Pour cela nous recommandons de réaliser un ensemble de tranchées drainantes d'une profondeur de 1,5 m minimum le long des limites Sud et Ouest. Une attention particulière devra être apportée à la récupération des eaux des voiries ou des allées avant rejet dans le milieu extérieur.

Les terrassements pourront s'effectuer à l'aide de moyens classiques de type pelle hydraulique de moyenne puissance sur les 2 à 3 premiers mètres, au-delà ou en cas de remontée locale du schiste rocheux (P2), l'utilisation de moyens plus puissants et adaptés au milieu rocheux pourrait s'avérer nécessaire.

La tenue des parois sera faible à moyenne dans les limons et le schiste altéré à matrice sablo-limoneuse. Les pentes de talus seront limitées à 3 Horizontal pour 2 Vertical, avec protection vis-à-vis du ravinement par polyane. L'utilisation de blindages provisoires peut également être envisagé afin de garantir la tenue des parois.

Nous restons à la disposition du Maître d'ouvrage et de son Maître d'œuvre pour tout renseignement complémentaire et pour réaliser les missions géotechniques accompagnant l'évolution du projet telles qu'elles sont définies par la norme NF P 94-500 de novembre 2013.

Anne-Charlotte ROUGE

**SOL EXPLOREUR**

ZA Porte de la Haie - Route de Carolles  
05300 SARTILLY  
Tel : 02 99 70 45 49 - Fax : 02 35 70 75 48  
email : contact@sol-exploreur.fr  
Rhone : 484 599 613

ACR-RPT AGN 17/349

