

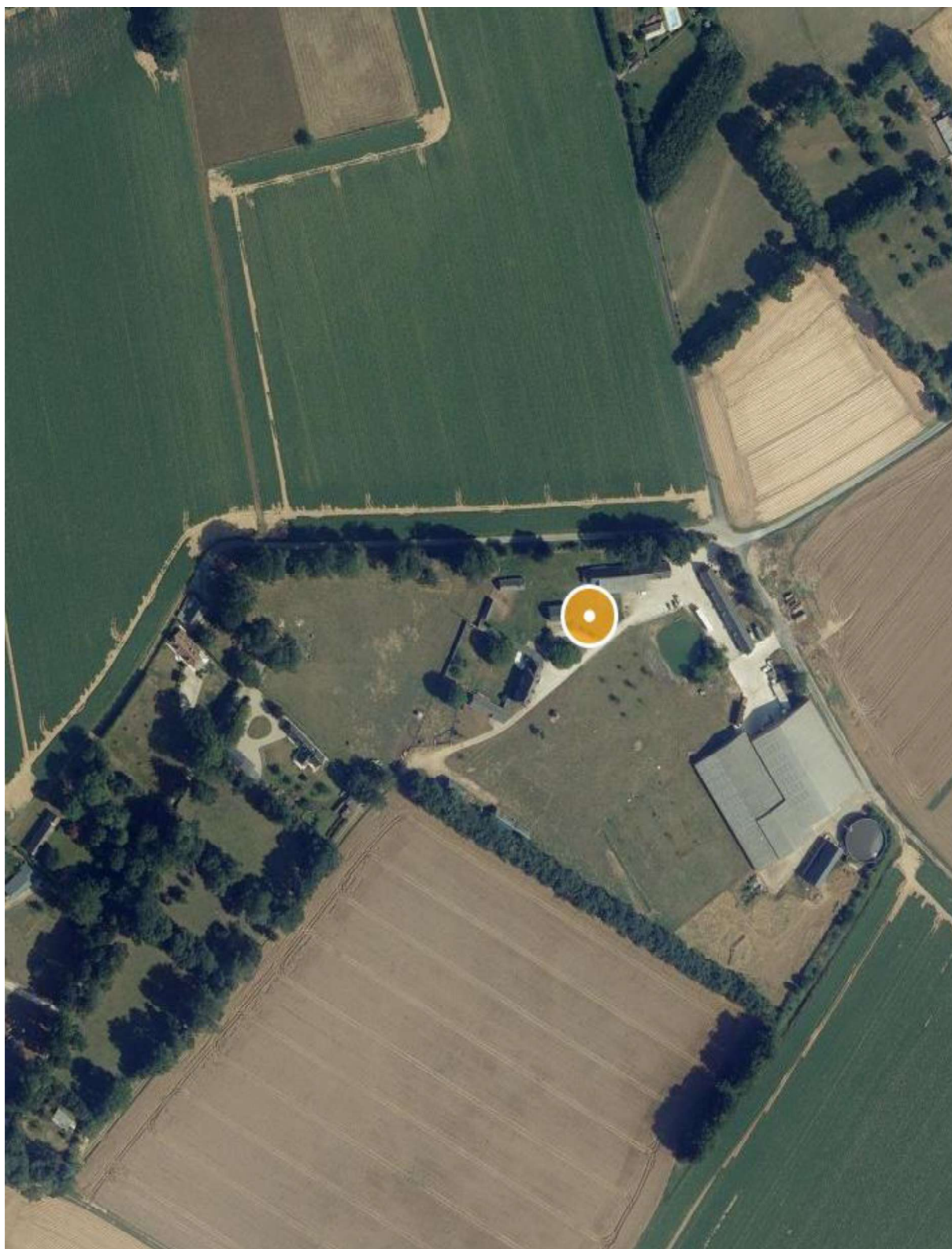
ANNEXE 2

LOCALISATION DU PROJET DE FORAGE

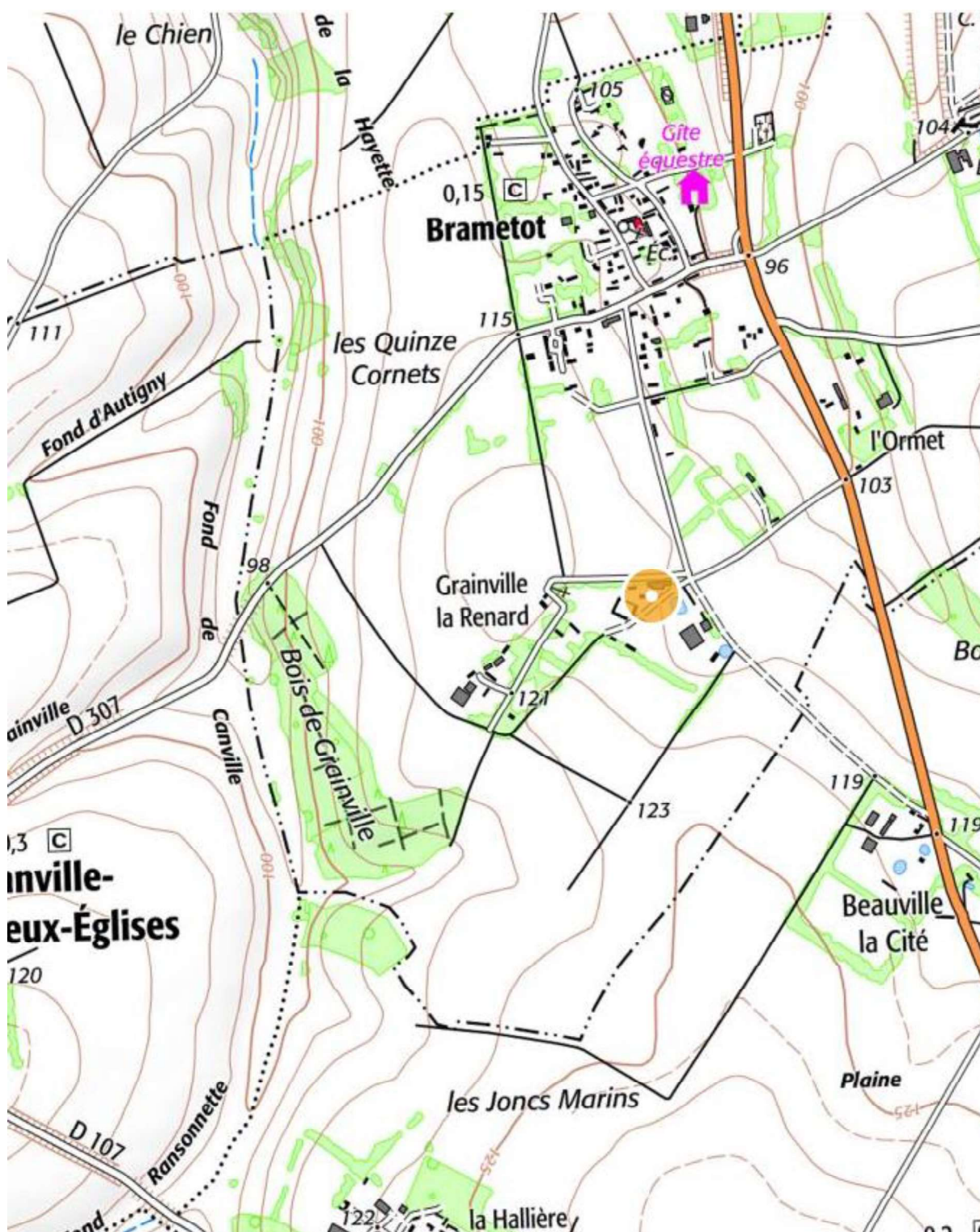
SITES NATURA 2000



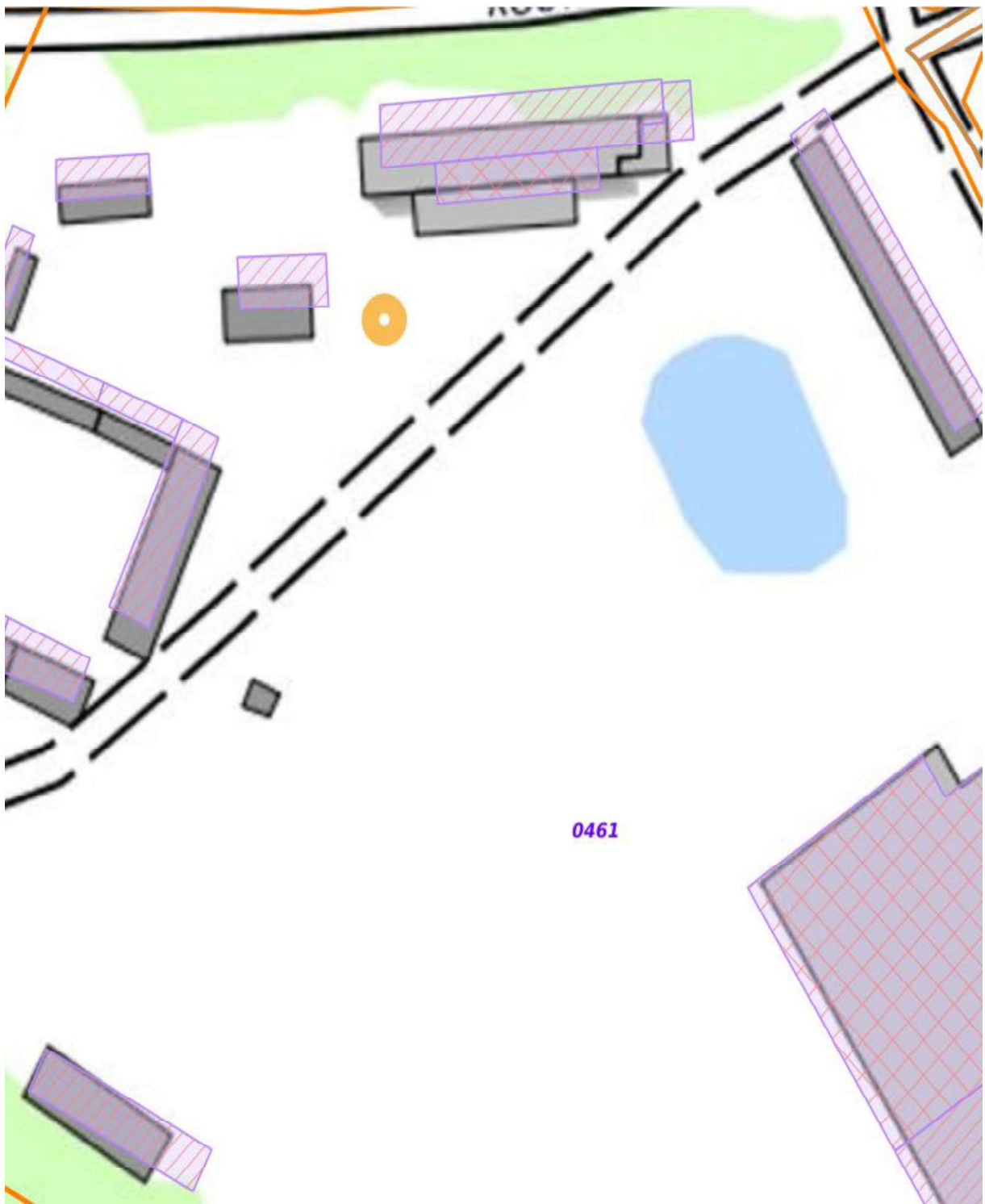
VUE AERIENNE



CARTE IGN 1/25 000EME



EXTRAIT CADASTRAL



ANNEXE 3

LOCALISATION DE PHOTOS

PLAN GLOBAL

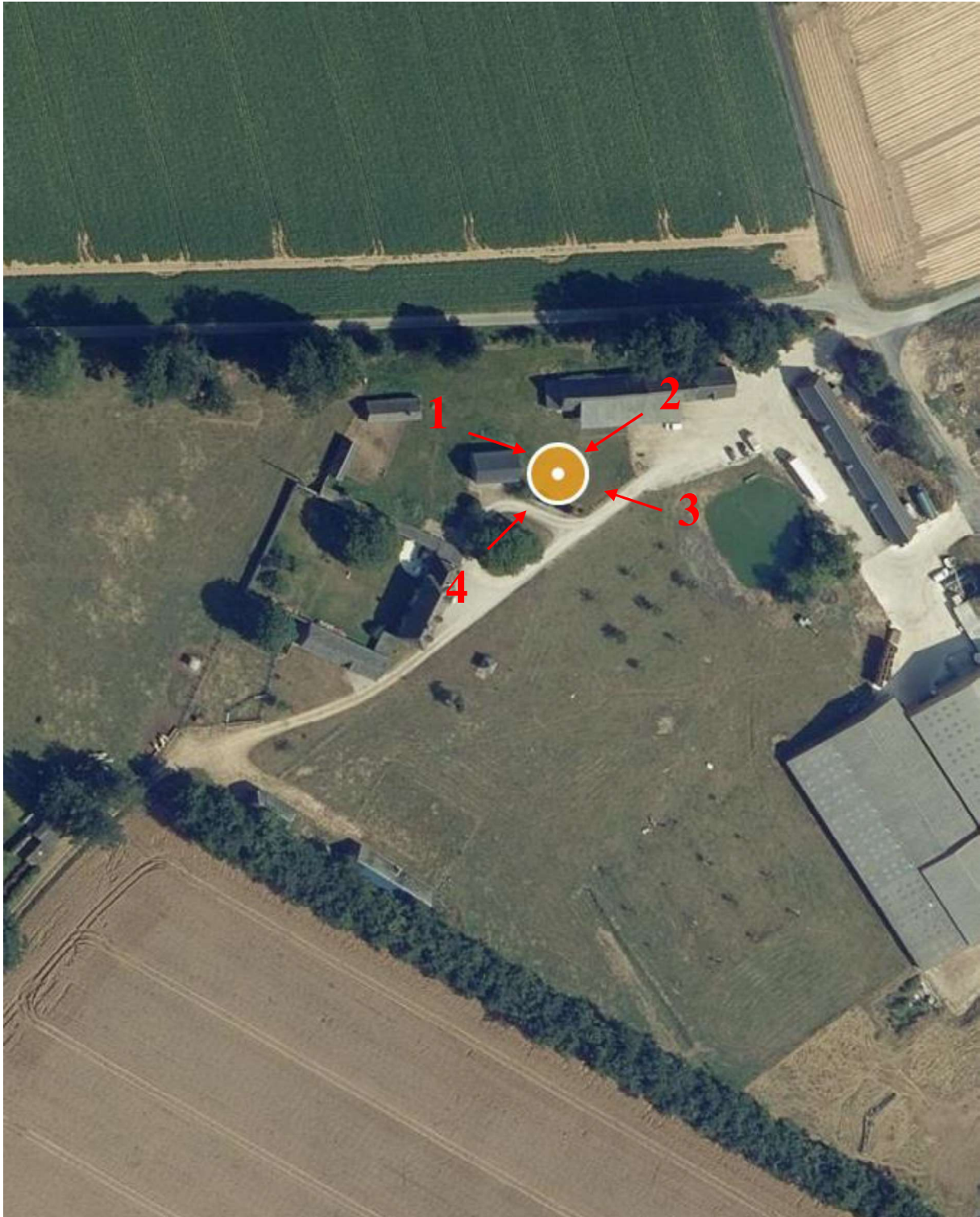


PHOTO 1



PHOTO 2



PHOTO 3

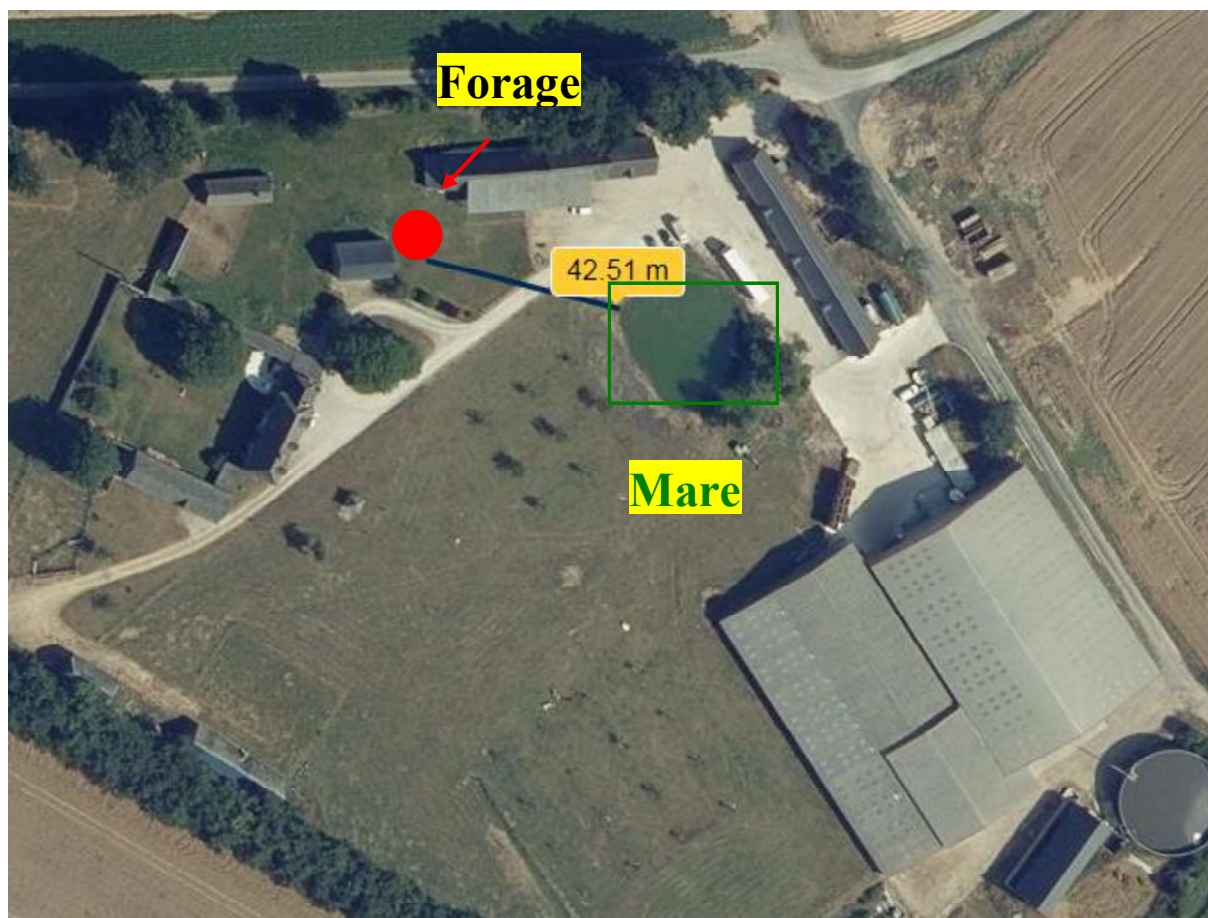


PHOTO 4



ANNEXE 4

LOCALISATION DE LA MARE EN FONCTION DU FORAGE



La mare qui existe à environ 43 mètres du point d'implantation du forage, ayant pour support la formation de l'argile à silex, les équilibres hydriques et biotiques caractérisant le plan d'eau, ne seront pas impactés par les travaux de réalisation de l'ouvrage, ni par le prélèvement d'eau envisagé sur la ressource en eau souterraine. Ses propriétés écologiques demeureront essentiellement tributaires des conditions pluviométriques.