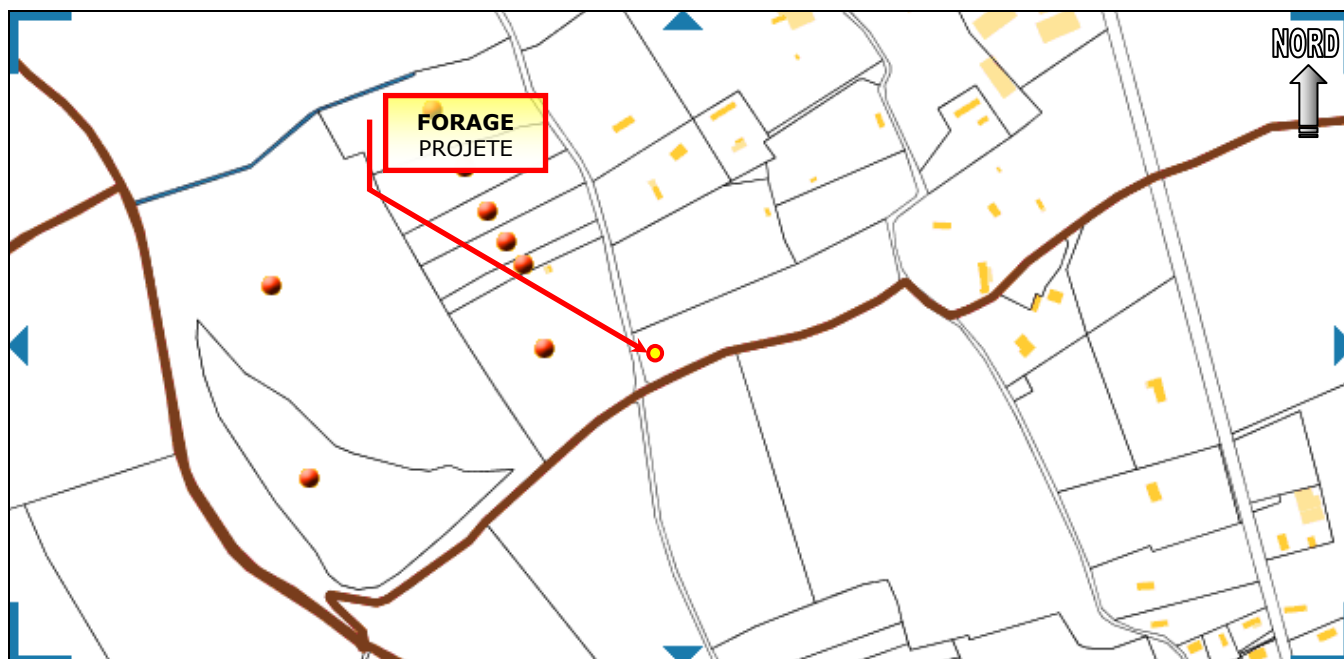
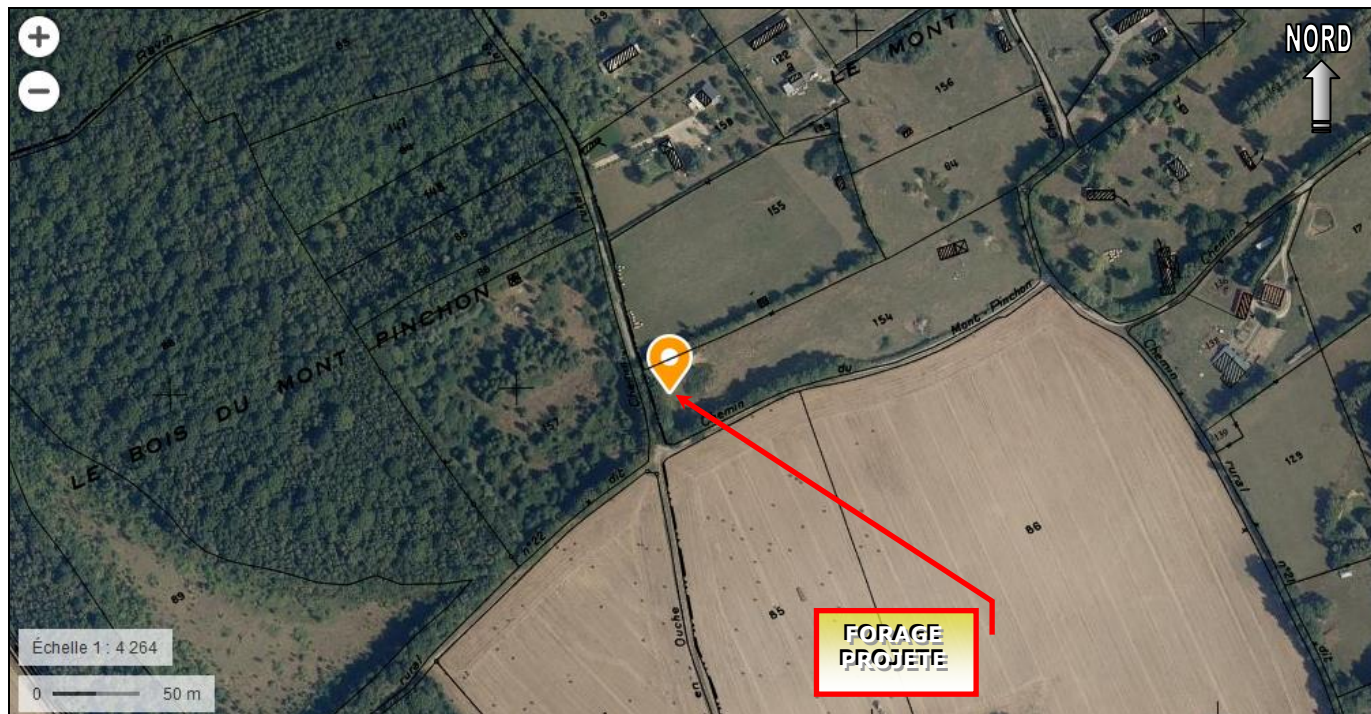




**SITUATION CADASTRALE DU FORAGE PROJETE AU MONT PINCHON
SUR LE TERRITOIRE DE LA COMMUNE DE MESNIL-EN-OUCHE (27)**

(Extraite de : geoportail.gouv.fr + cadastre.gouv.fr)



Département :
EURE

Commune :
MESNIL-EN-OUCHE

Section : ZN
Feuille : 221 ZN 01

Échelle d'origine : 1/2000
Échelle d'édition : 1/2500

Date d'édition : 30/12/2020
(fuseau horaire de Paris)

Coordonnées en projection : RGF93CC49
©2017 Ministère de l'Action et des
Comptes publics

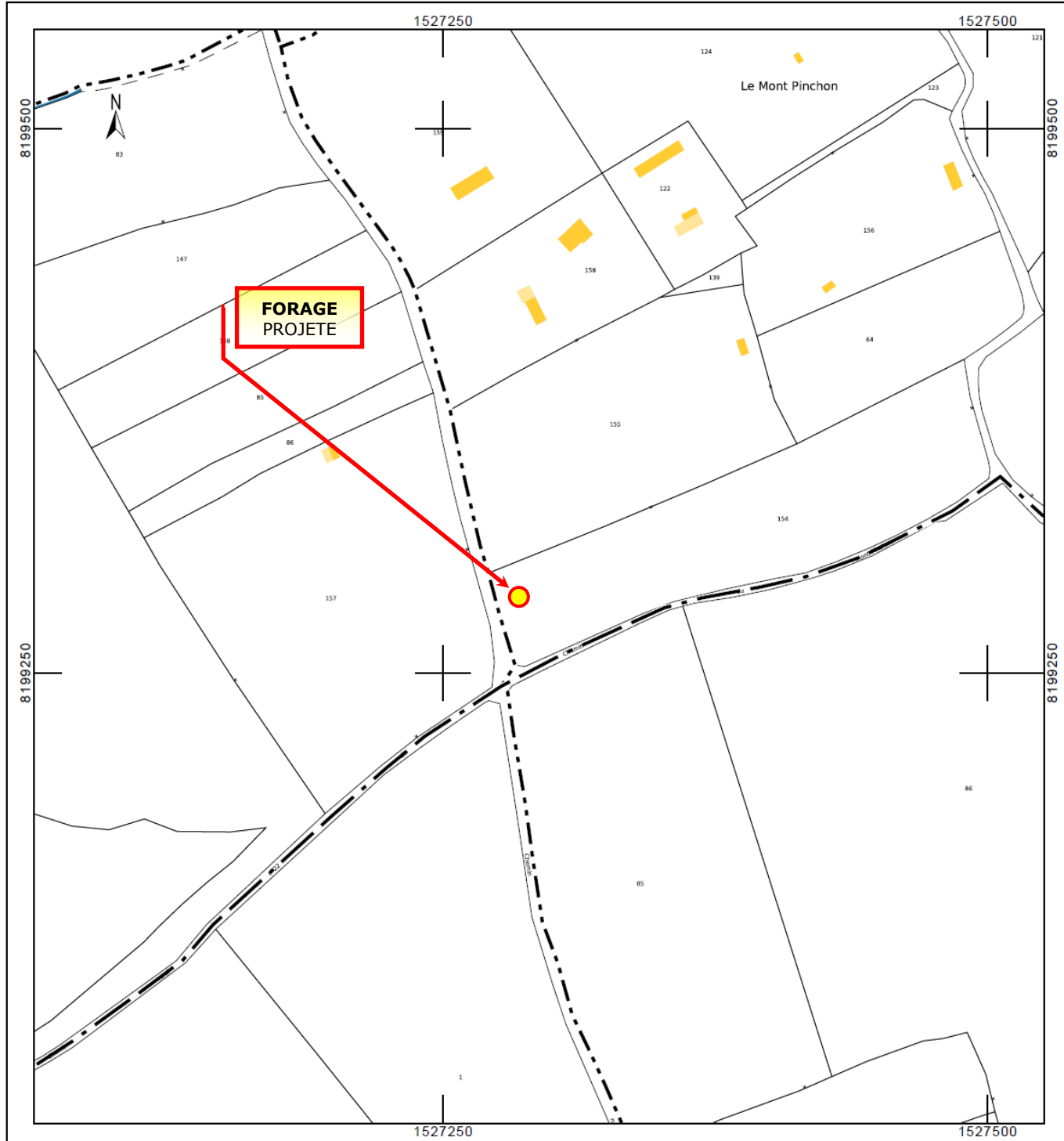
DIRECTION GÉNÉRALE DES FINANCES PUBLIQUES

EXTRAIT DU PLAN CADASTRAL

Le plan visualisé sur cet extrait est géré
par le centre des impôts foncier suivant :
SDIF DE L'EURE
Centre des Finances publiques PLACE
DE LA DEMI LUNE 27405
27405 LOUVIERS CEDEX
tél. 02.32.25.71.13 -fax
ptgc.270.louviers@dgfip.finances.gouv.fr

Cet extrait de plan vous est délivré par :

cadastre.gouv.fr



Département :
EURE

Commune :
MESNIL-EN-OUCHE

DIRECTION GÉNÉRALE DES FINANCES PUBLIQUES

EXTRAIT DU PLAN CADASTRAL

Le plan visualisé sur cet extrait est géré
par le centre des impôts foncier suivant :
SDIF DE L'EURE
Centre des Finances publiques PLACE
DE LA DEMI LUNE 27405
27405 LOUVIERS CEDEX
tél. 02.32.25.71.13 -fax
ptgc.270.louviers@dgfip.finances.gouv.fr

Section : ZN
Feuille : 221 ZN 01

Échelle d'origine : 1/2000
Échelle d'édition : 1/1000

Date d'édition : 30/12/2020
(fuseau horaire de Paris)

Coordonnées en projection : RGF93CC49
©2017 Ministère de l'Action et des
Comptes publics

Cet extrait de plan vous est délivré par :

cadastre.gouv.fr

