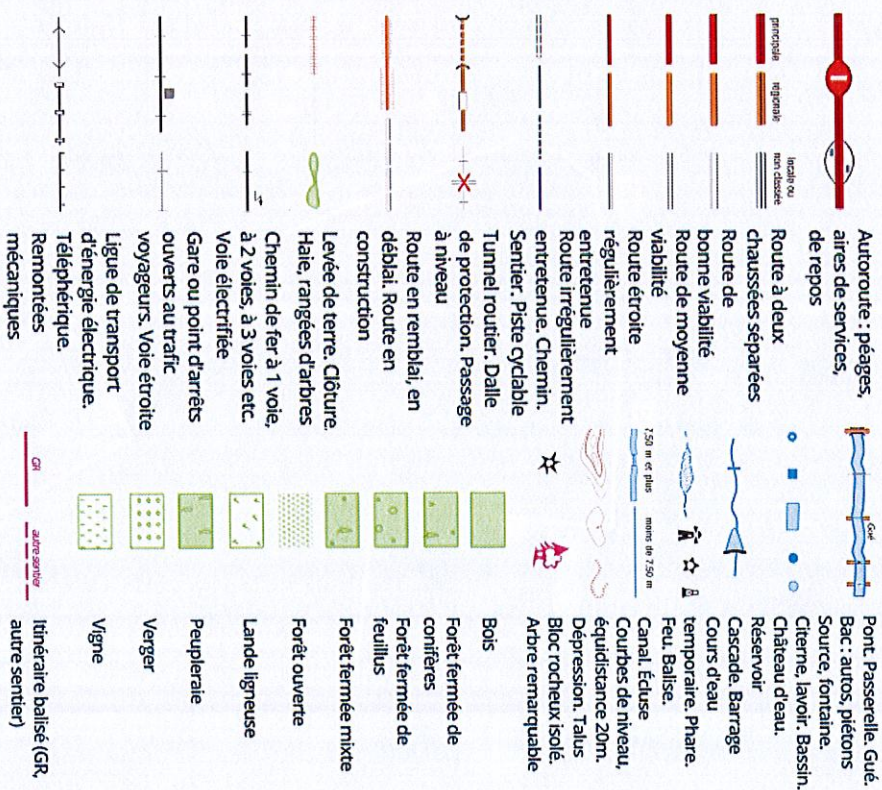


PROJET



2.1 - L'ÉTAT INITIAL DU TERRAIN ET DE SES ABORDS :

Le terrain est occupé par un herbage principalement.

Une partie de l'emprise correspond à une ancienne voie ferrée qui a ensuite été utilisée par les services départementaux comme dépôt de matériaux.

Cette zone est partiellement couverte d'arbustes et de broussailles.

Une zone mineure est recouverte d'une dalle de béton.

En périphérie de l'opération, en limite Ouest l'opération est bordée par le Boulevard du 13 Juin 1944.

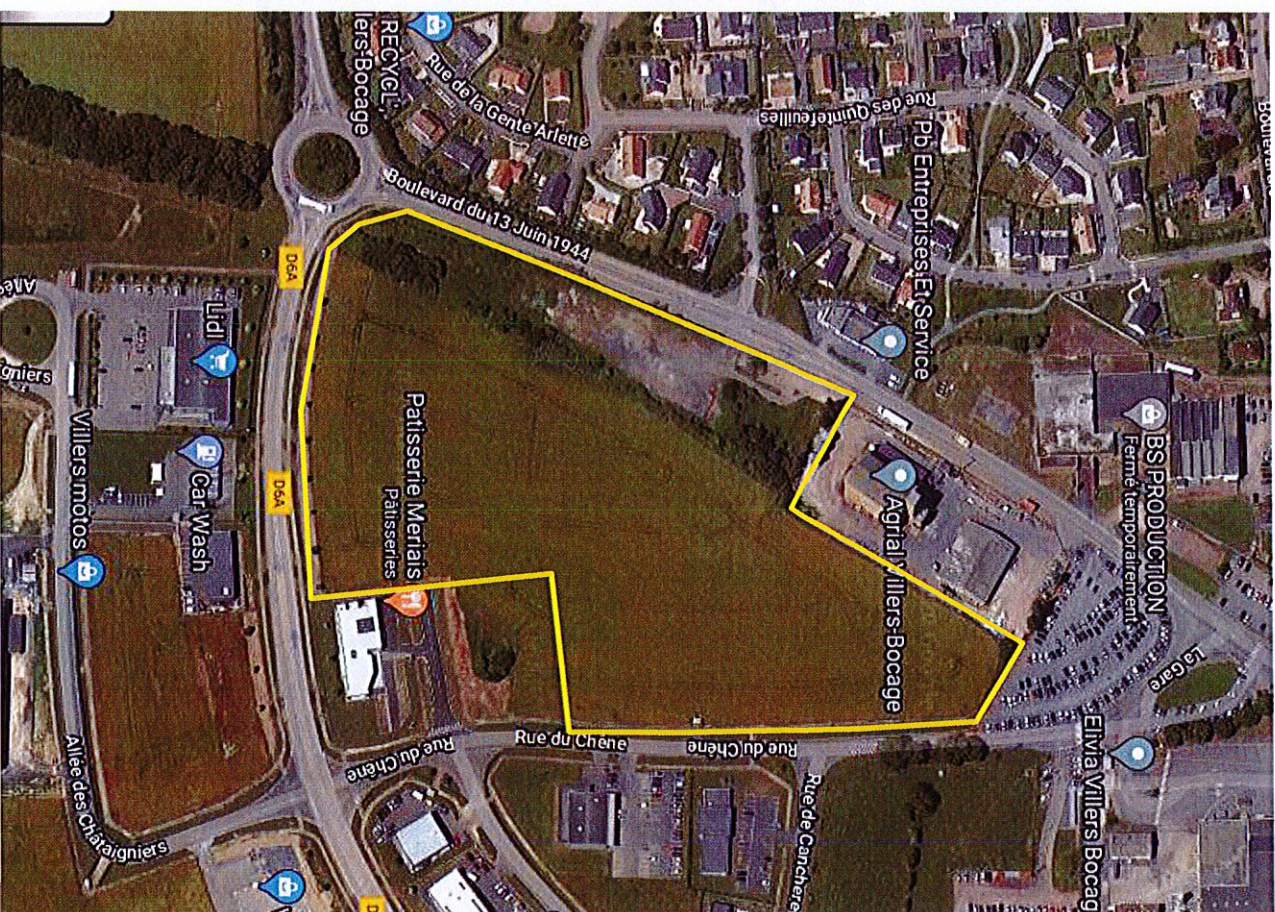
De l'autre côté du boulevard du 13 Juin, on trouve un lotissement d'habitations.

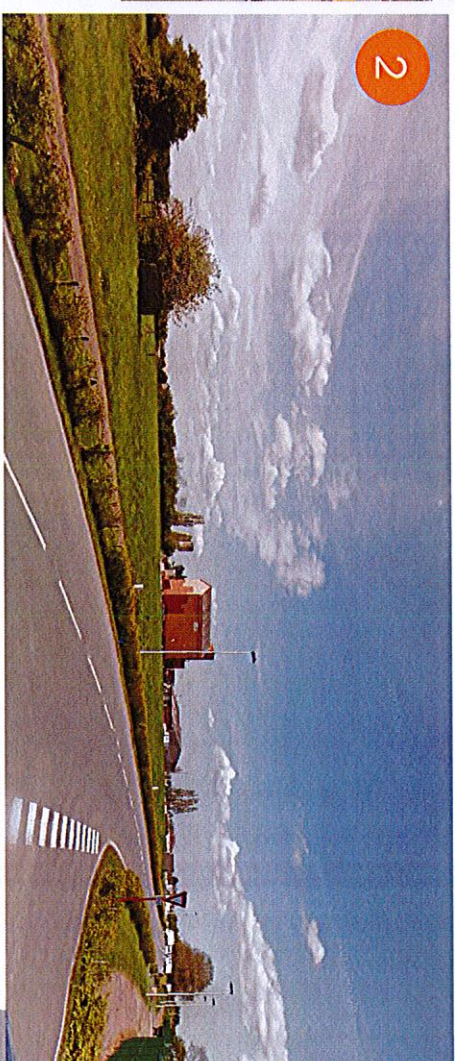
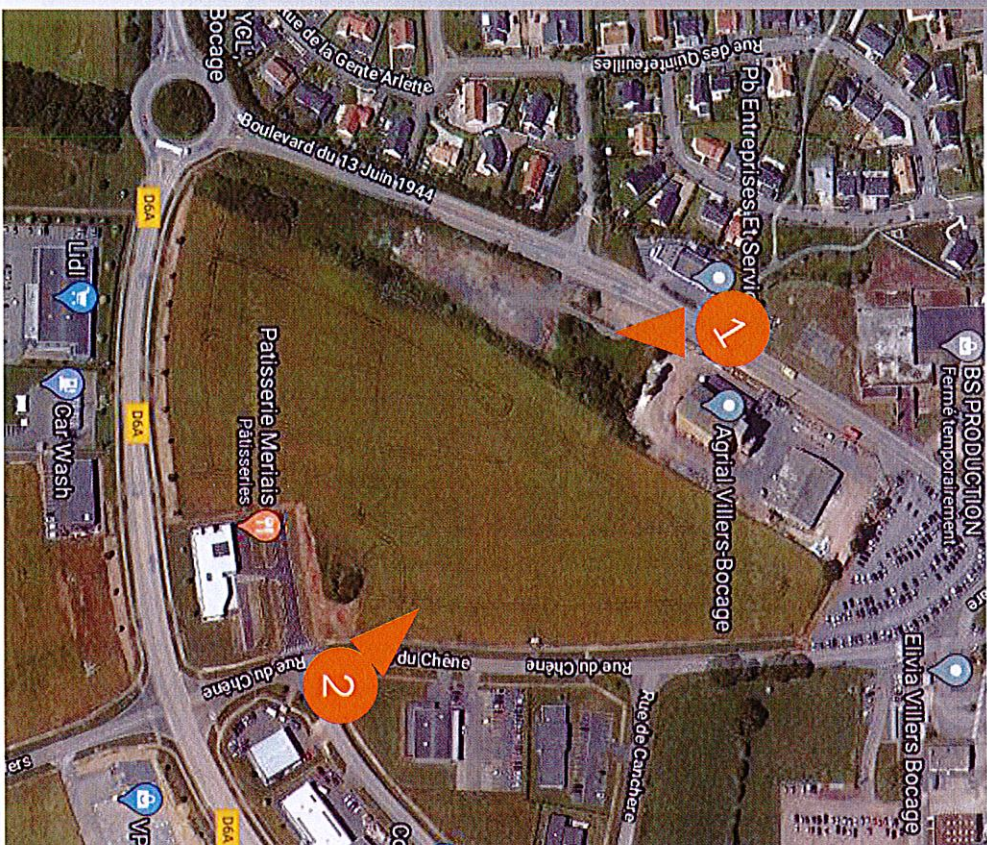
En limite Sud, l'opération est bordée par le Boulevard du 21^e siècle, autrement nommé RD6A.

De l'autre côté du Boulevard u 21^e siècle, on trouve une zone d'activités avec des commerces et services.

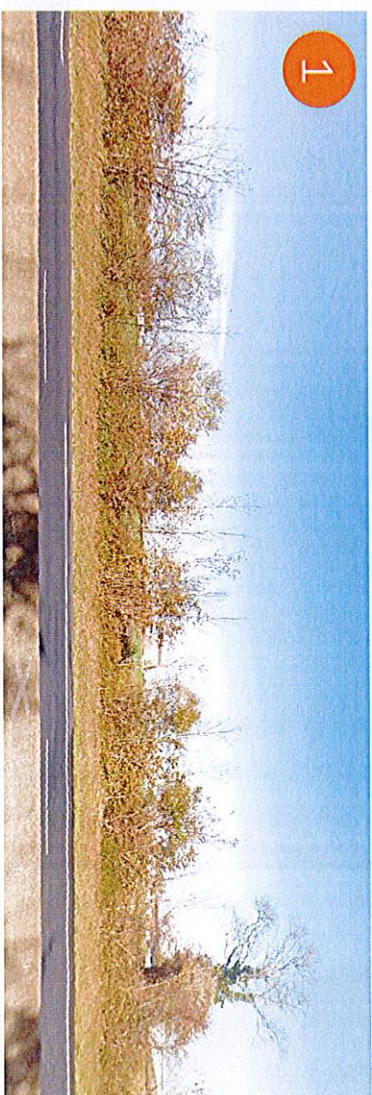
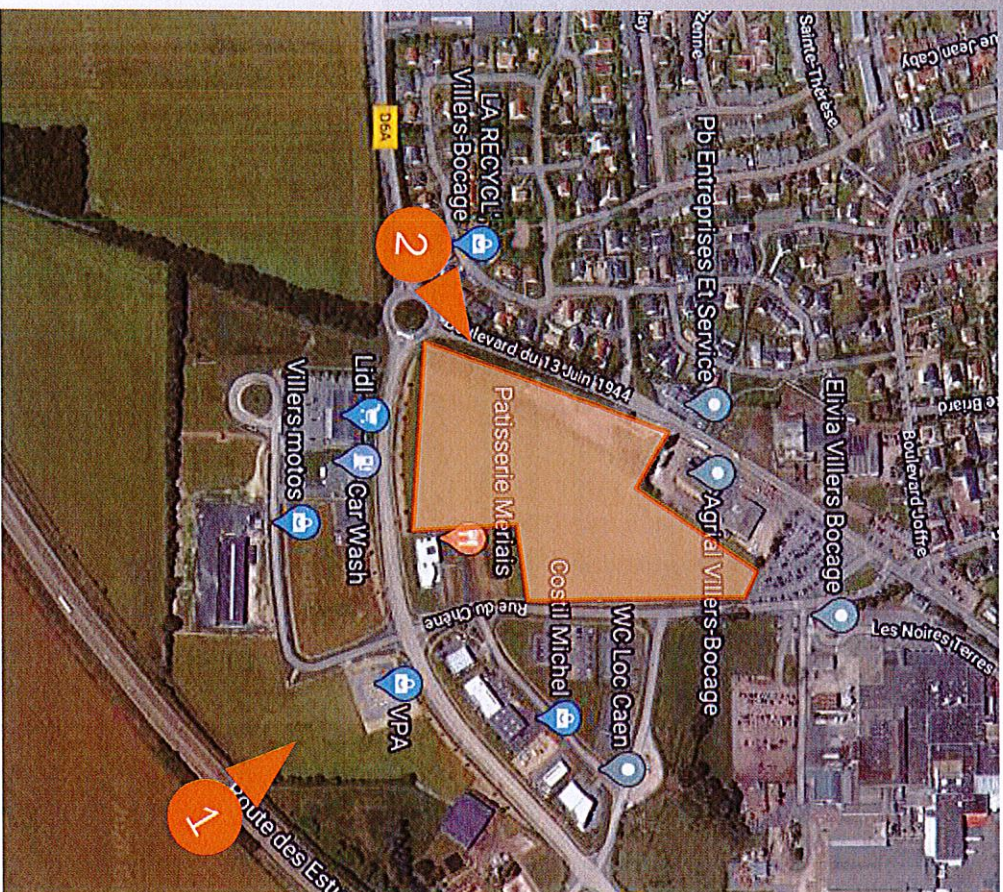
En limite Est, on trouve la rue du chêne et de l'autre côté de cette rue, une zone d'activités.

En limite Nord, on trouve actuellement l'entreprise Agrial avec un Silo à grain.





Amenagement de l'ilot Nord ZA des Noires Terres



VUE DEPUIS L'A84.

L'opération est masquée derrière une haie bocagère.



Vue depuis le rond point situé au Sud Ouest de l'opération.