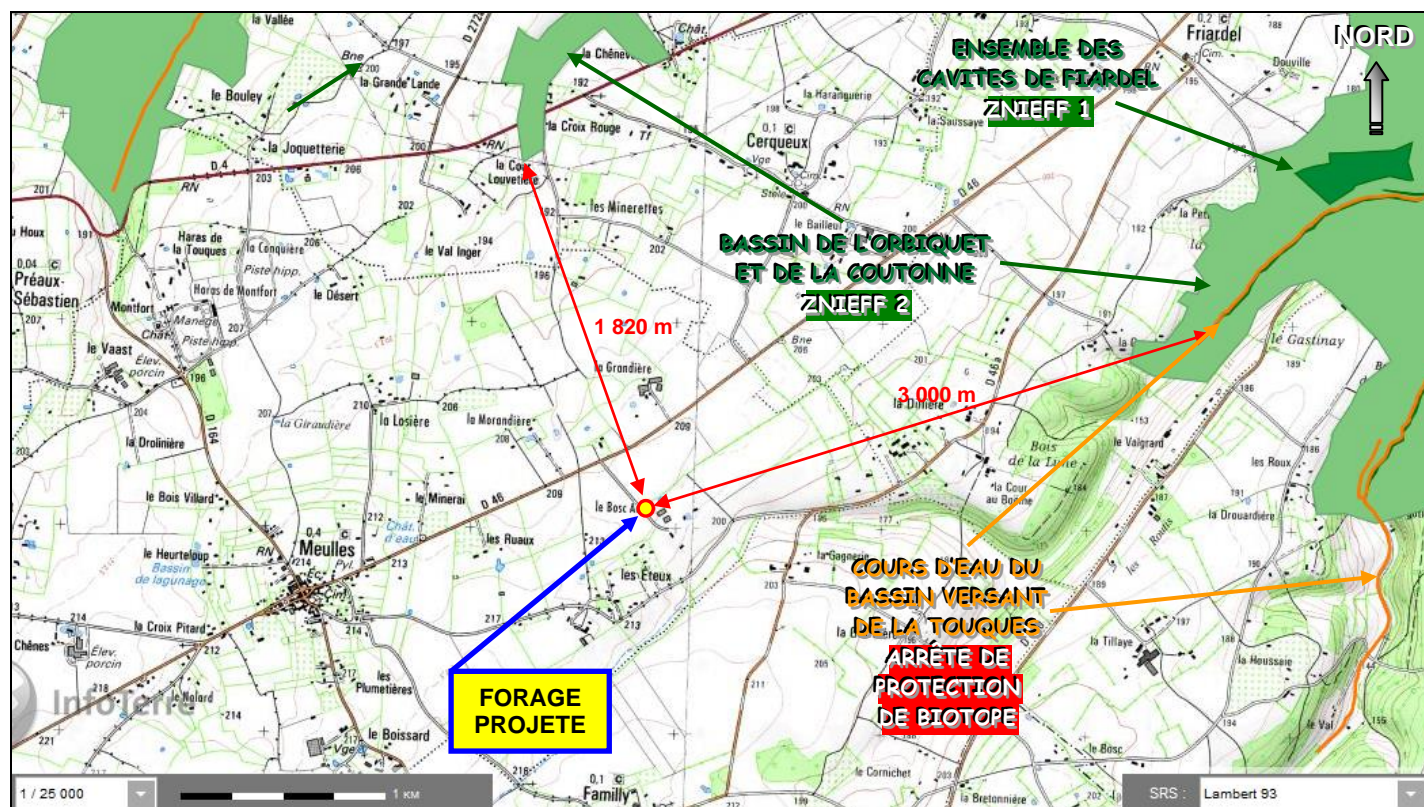
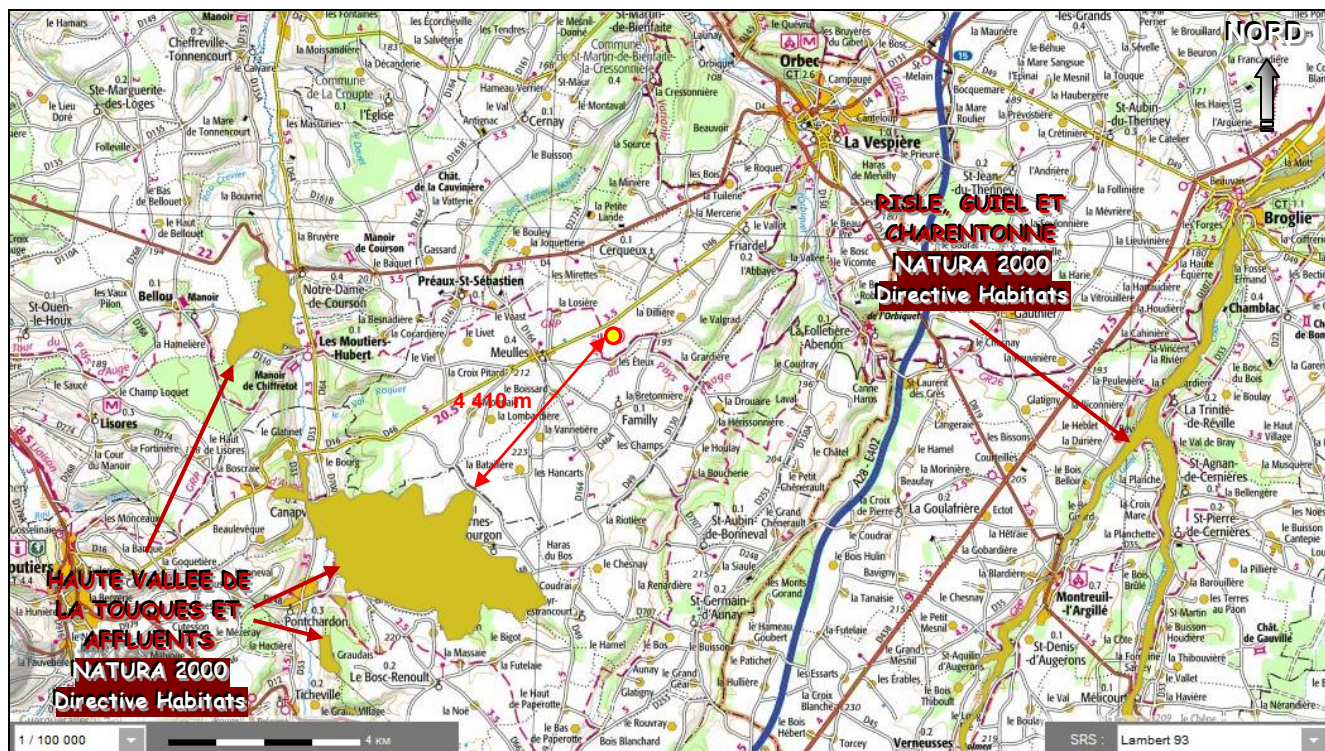


**Situation du forage projeté au BOSC AUTRU (LIVAROT-PAYS D'AUGE – 14)  
par rapport aux zones environnementales du PATRIMOINE NATUREL  
délimitées dans la région du projet**  
(Extrait de : infoterre.brgm.fr)

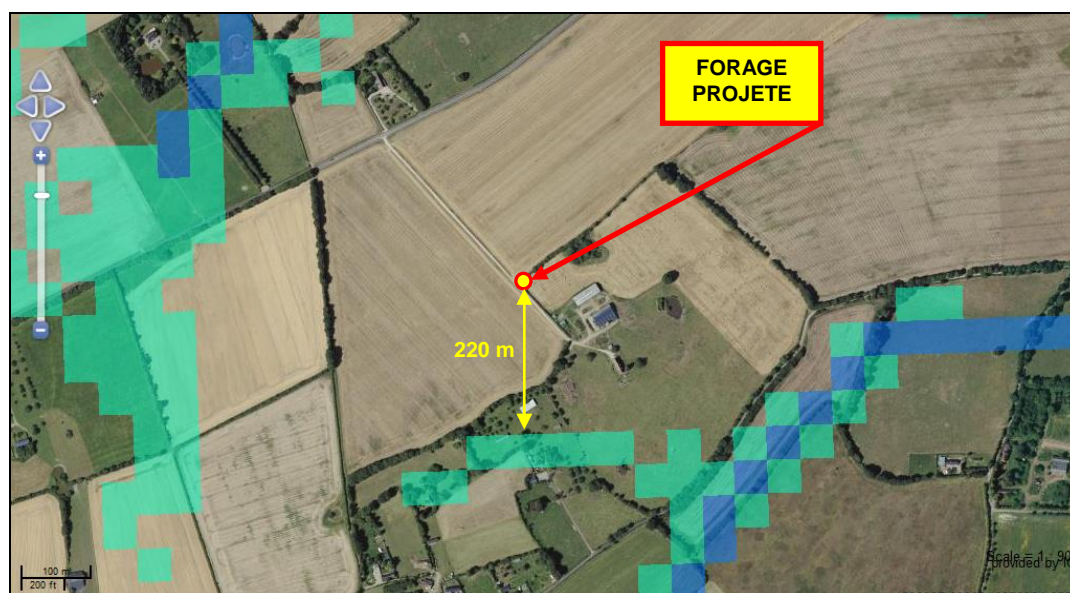


**Situation du forage projeté au BOSC AUTRU (LIVAROT-PAYS D'AUGE – 14)  
par rapport aux ZNIEFF 1 et 2 et aux ARRÊTES DE PROTECTION DE BIOTOPE  
définis dans la région du projet**  
(Extrait de : infoterre.brgm.fr)





**Situation du forage projeté au BOSC AUTRU (LIVAROT-PAYS D'AUGE – 14) par rapport aux secteurs des zones NATURA 2000 définies dans la région du projet**  
(Extrait de : [infoterre.brgm.fr](http://infoterre.brgm.fr))



**Situation du forage projeté au BOSC AUTRU (LIVAROT-PAYS D'AUGE – 14) par rapport aux ZONES HUMIDES potentielles pré-localisées les plus proches**  
(Extrait de : [sig.reseau-zones-humides.org](http://sig.reseau-zones-humides.org))

Milieux potentiellement humides  
Source : 2014 - UMR SAS INRA-AGROCAMPUS OUEST

- ✗ Milieux non humides
- Milieux potentiellement humides :
  - probabilité assez forte
  - probabilité forte
  - probabilité très forte
- Plans d'eau
- Estrans

Plans d'eau  
Source : Partenaires - 2019

- Plans d'eau
- Plans d'eau

Zones humides  
Source : Partenaires - 2019

- Zones humides
- Zones humides