

Commune :
SAINT-PIERRE-DU-REGARD

Échelle d'origine : 1/1000
Échelle d'édition : 1/2000

Date d'édition : 10/12/2019
(fuseau horaire de Paris)

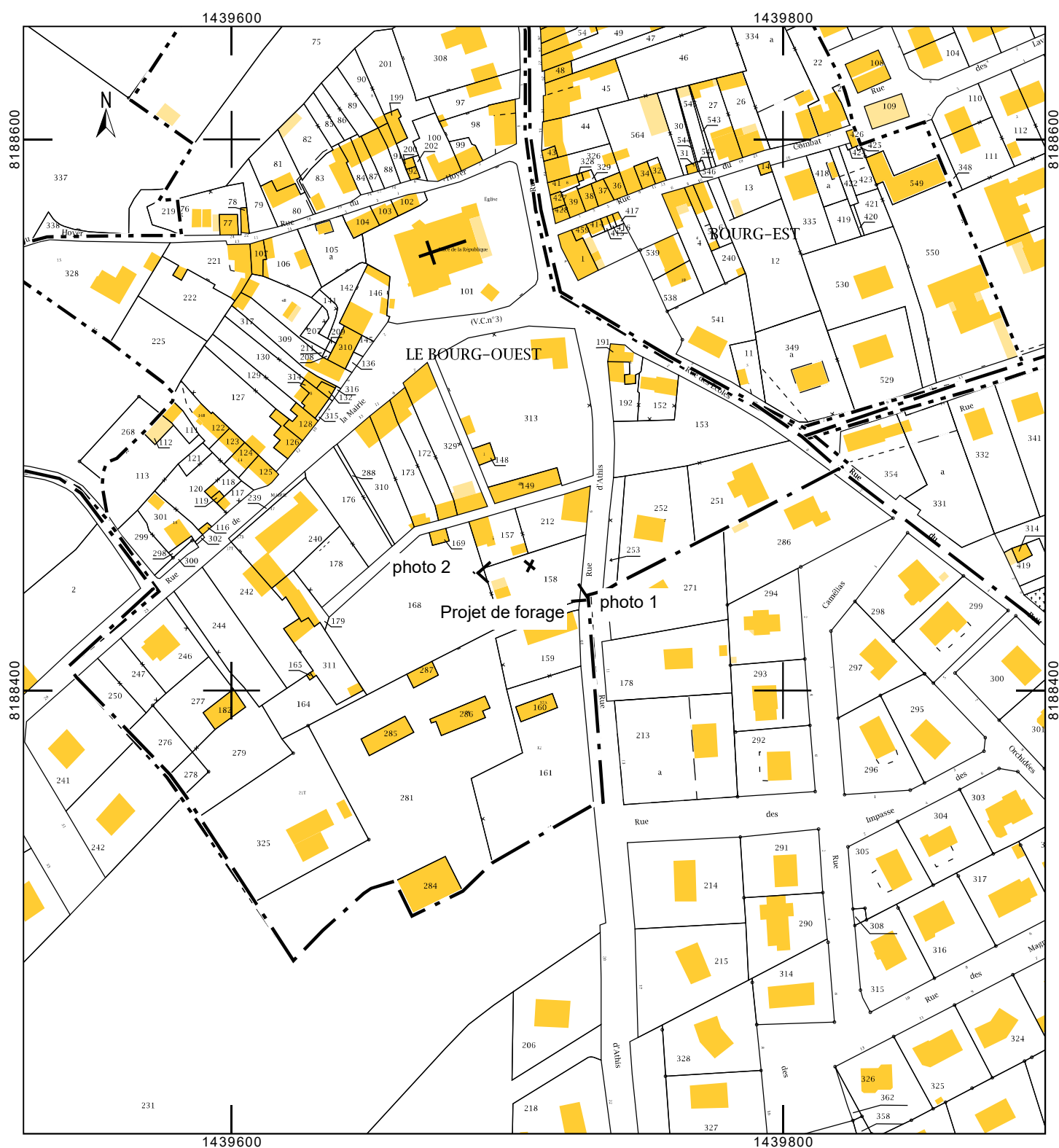
Coordonnées en projection : RGF93CC49
©2017 Ministère de l'Action et des
Comptes publics

EXTRAIT DU PLAN CADASTRAL

Le plan visualisé sur cet extrait est géré
par le centre des impôts foncier suivant
PTGC POLE TOPOGRAPHIQUE
ET DE GESTION CADASTRALE 12 RUE
DE L'ENTREPOT 61200
61200 ARGENTAN
tél. 02.33.12.26.82 -fax
cdf.argentan@dgif.finances.gouv.fr

Cet extrait de plan vous est délivré par :

cadastre.gouv.fr



Masse d'eau souterraine :3502**EU Code FRHG502**Nouveau code national (Sandre ve1.1) : **HG502*****Socle du bassin versant de la Seulles
et de l'Orne***

Eco-Region
Plaines occidentales
District
La Seine et les cours d'eau
côtiers normands

Caractéristiques principales

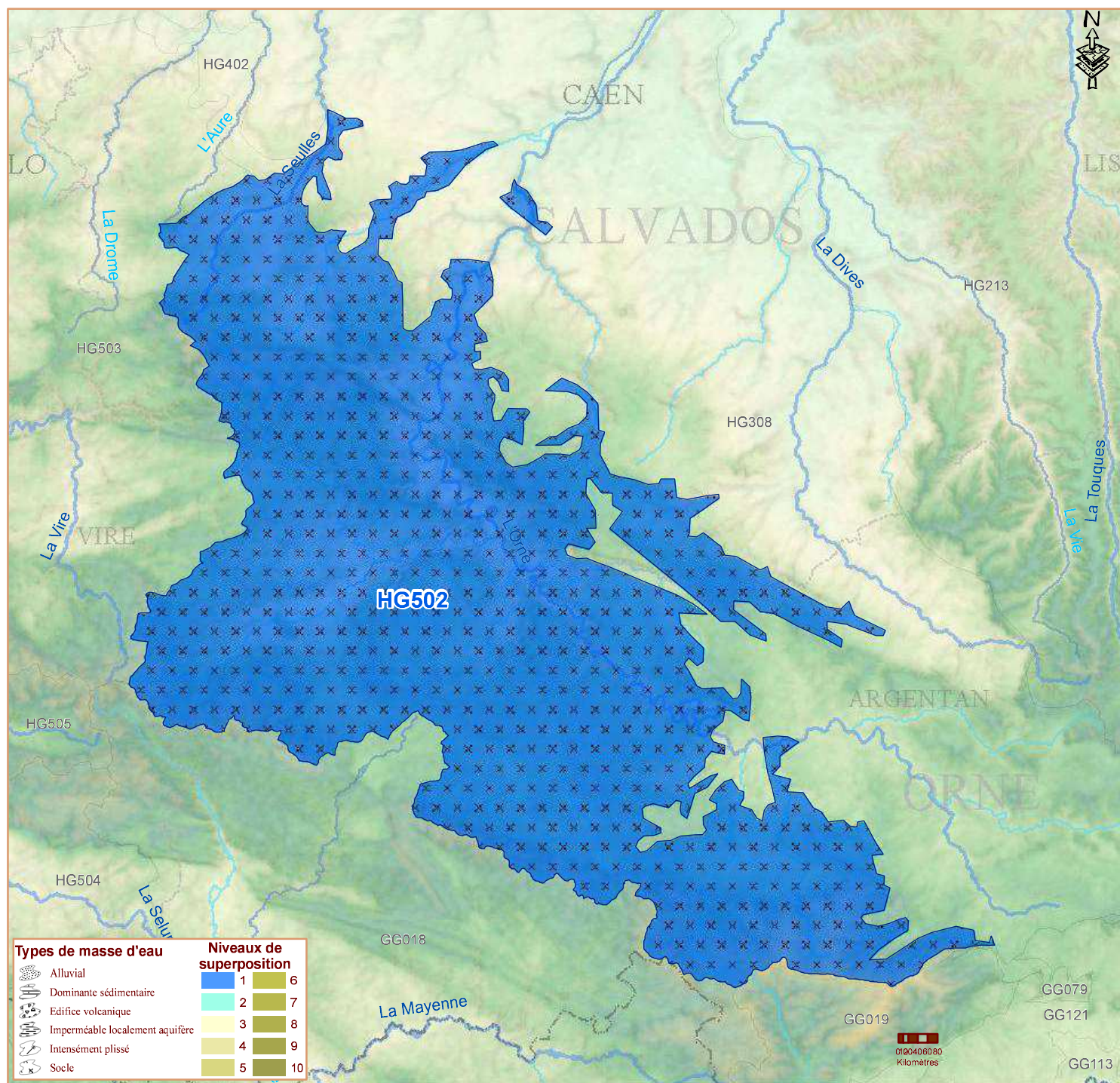
Type Socle
Ecoulement Libre

Niveaux de
recouvrement
ordres %

1 100.00%

Caractéristiques secondaires**Surface en km²**

<i>Karstique</i>	N	affleurante	sous couverture	totale
<i>Intrusion saline</i>	N			
<i>Entités disjointes</i>	Y	1973		1973
<i>Trans-bassin</i>	N	<i>Trans-frontière</i>		N

**Types de masse d'eau**

- Alluvial
- Dominante sédimentaire
- Edifice volcanique
- Imperméable localement aquifère
- Intensément plissé
- Socle

**Niveaux de
superposition**

- 1
- 2
- 3
- 4
- 5
- 6
- 7
- 8
- 9
- 10

Commentaires

