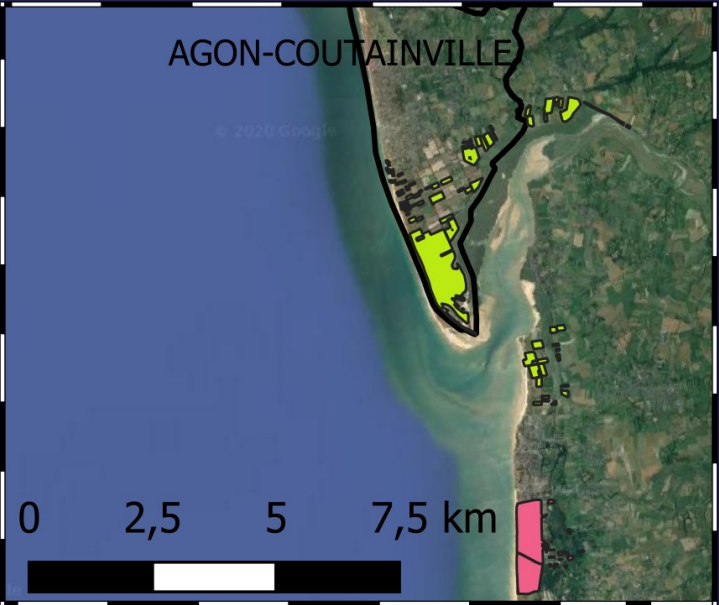
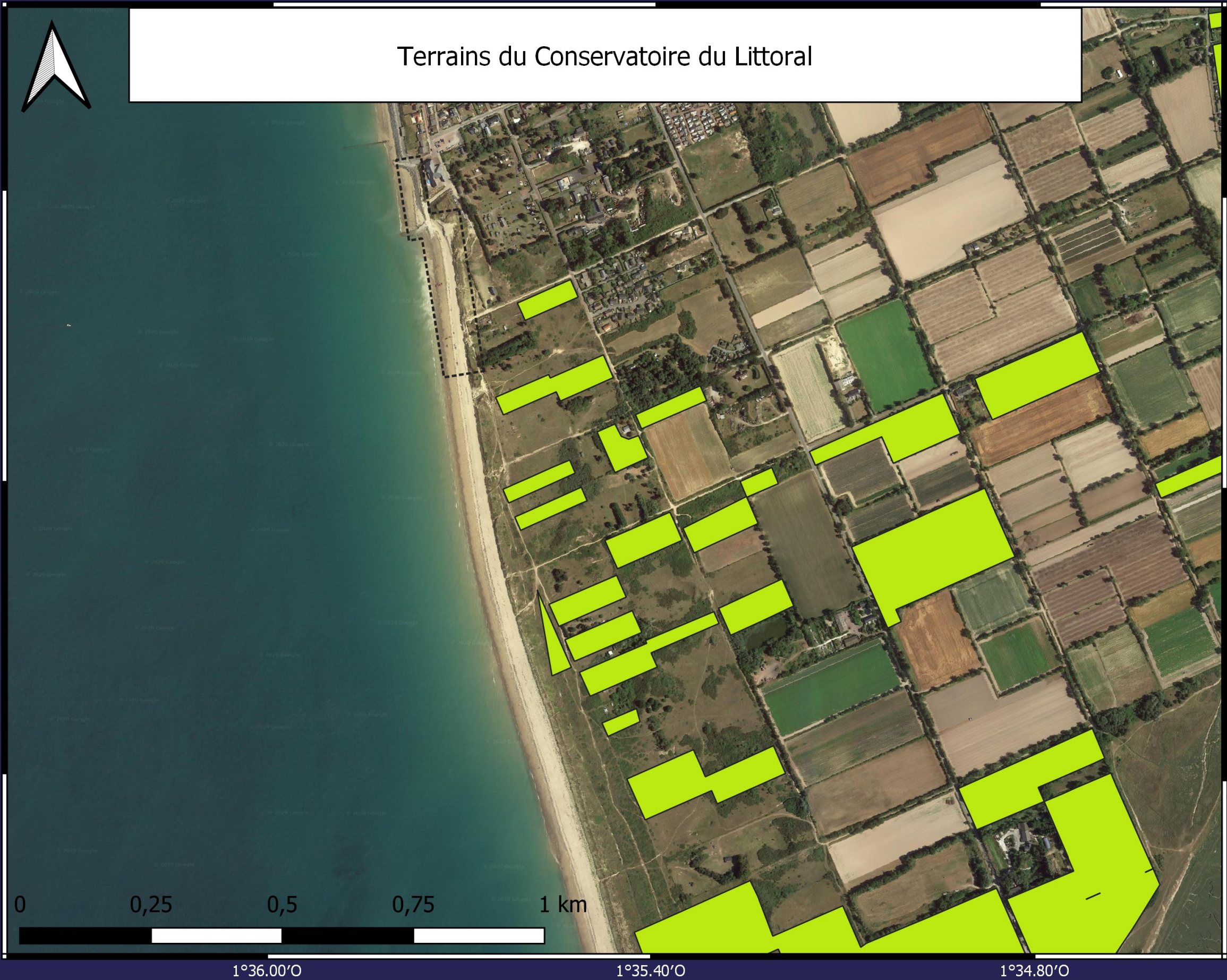


Projet d'implantation de pieux hydrauliques et de fascines sur la commune d'Agon-Coutainville



Légende

Emprise du projet

Terrains du Conservatoire - Nom du site

Dunes Et Marais D'Annoville

POINTE D'AGON

Fond de carte: Google Earth
Source(s): Conservatoire du Littoral

Echelle 1 : 1:10 000
Echelle 2 : 1:200 000

RGF93 - Lambert 93