

# **Annexes cartographiques**

☒ Localisation du projet carte IGN 1/25000

---

☒ Photographie aérienne du projet vue éloignée

---

☒ Photographie aérienne du projet vue rapprochée

---

☒ Localisation du projet sur fond cadastral

---

☒ Localisation des zones Natura 2000 carte IGN 1/100 000

---

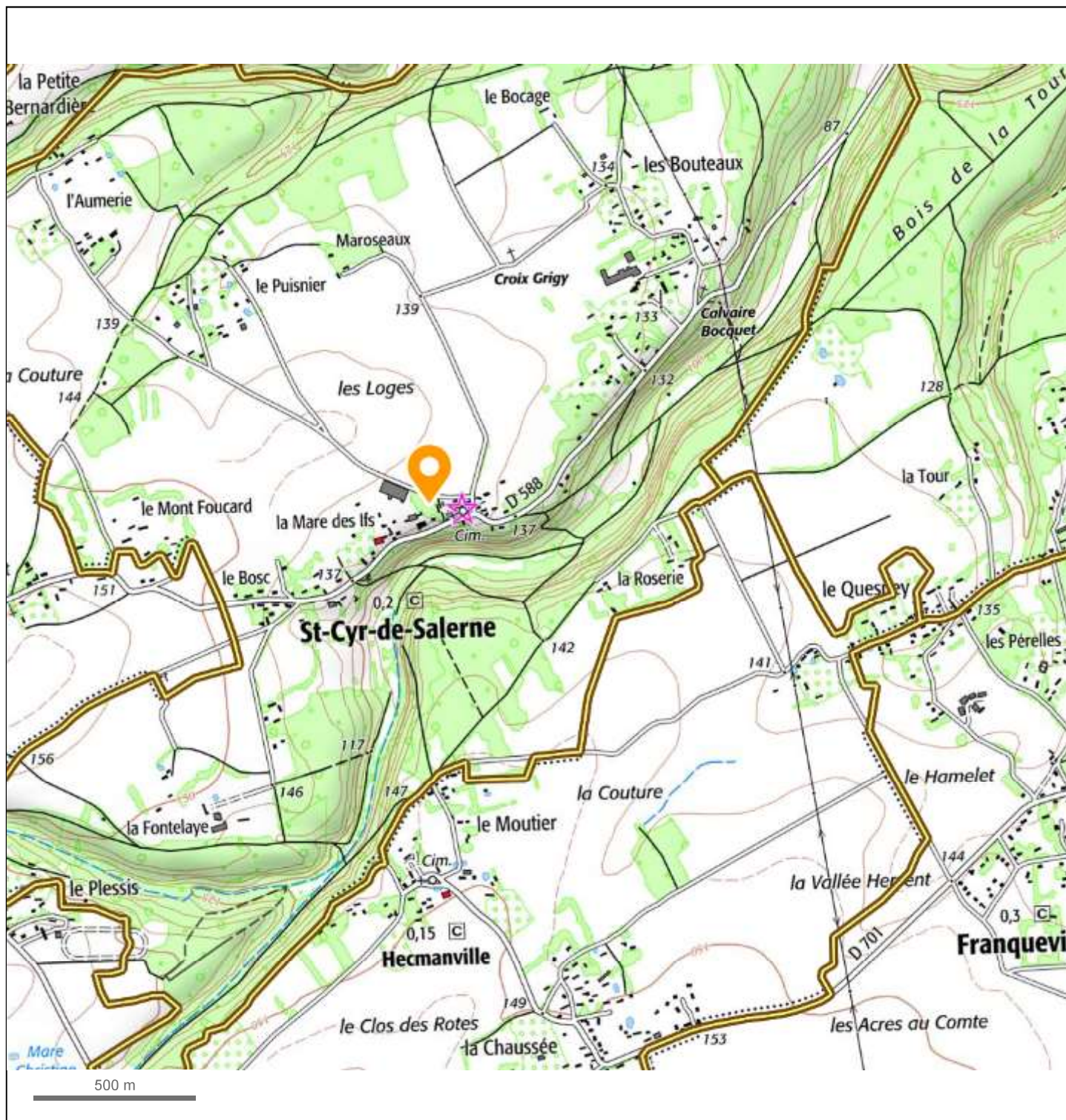
☒ Plan de la masse d'eau

---

☒ Log Stratigraphique et la coupe prévisionnelle de l'ouvrage

---

## Emplacement du projet 1/25000





## Photographie aérienne du projet vue éloignée

---



## Photographie aérienne du projet vue rapprochée

---



Département :  
EURE

Commune :  
ST CYR DE SALERNE

Section : ZD  
Feuille : 000 ZD 01

Échelle d'origine : 1/2000  
Échelle d'édition : 1/2000

Date d'édition : 02/07/2019  
(fuseau horaire de Paris)

Coordonnées en projection : RGF93CC49  
©2017 Ministère de l'Action et des  
Comptes publics

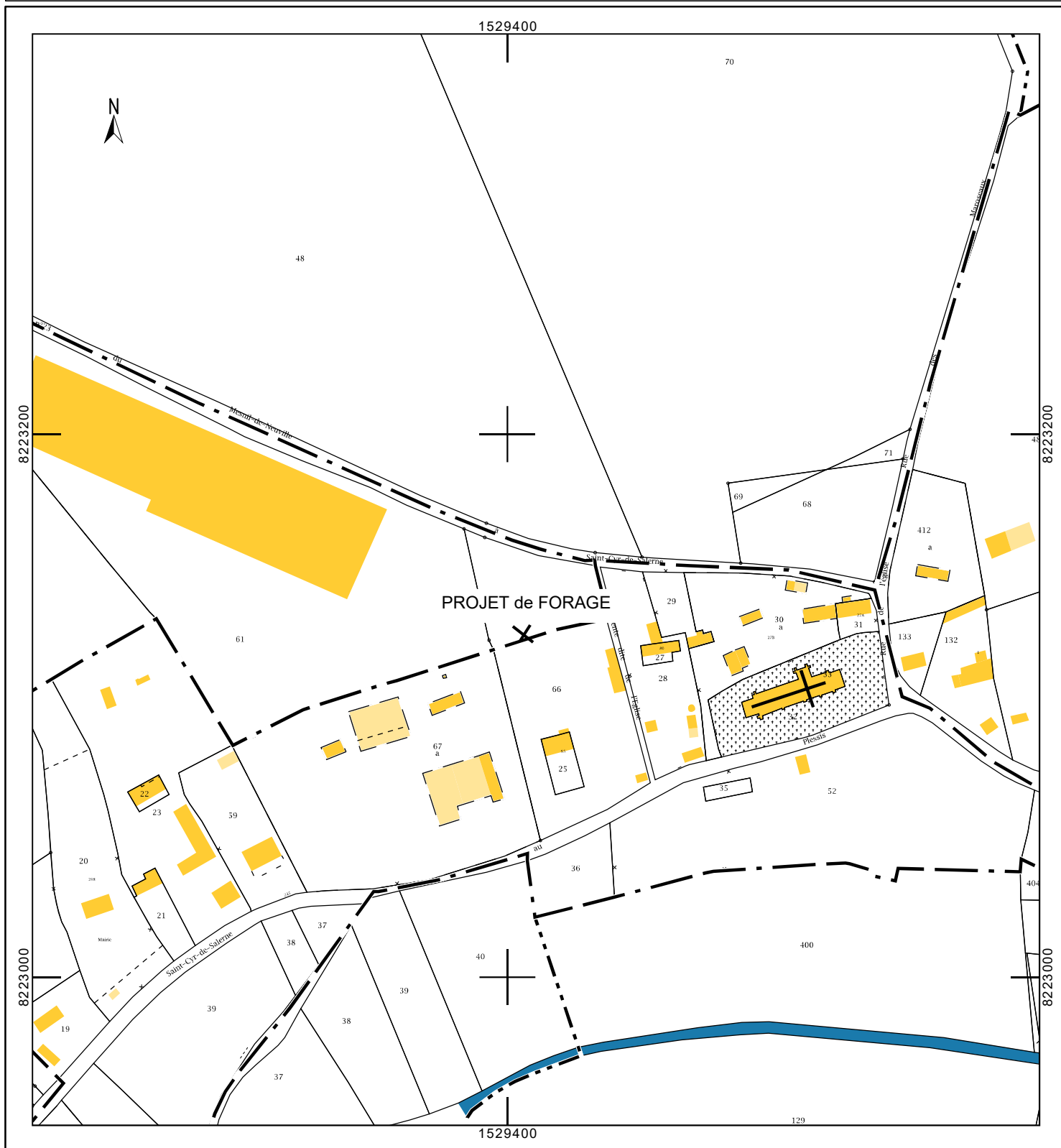
# DIRECTION GÉNÉRALE DES FINANCES PUBLIQUES

## EXTRAIT DU PLAN CADASTRAL

Le plan visualisé sur cet extrait est géré  
par le centre des impôts foncier suivant :  
Bernay  
26 Rue Guillaume de la Tremblaye 27307  
27307 Bernay cedex  
tél. 02.32.46.76.00 -fax  
ptgc.270.evreux@dgfip.finances.gouv.fr

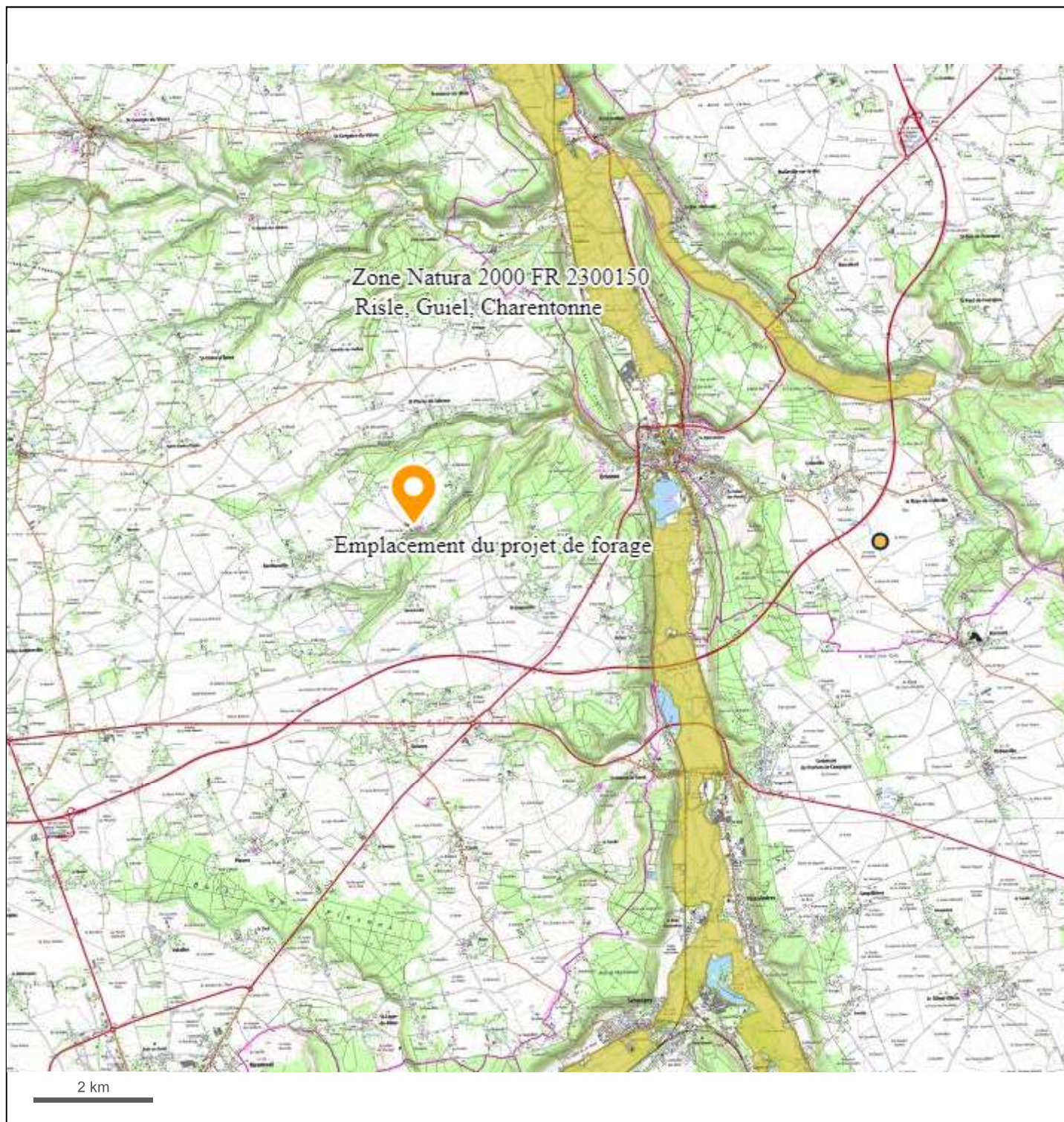
Cet extrait de plan vous est délivré par :

cadastre.gouv.fr





## Emplacement zones Natura 2000





Masse d'eau souterraine :3212 EU Code FRHG212

Nouveau code national (Sandre ve1.1) : HG212

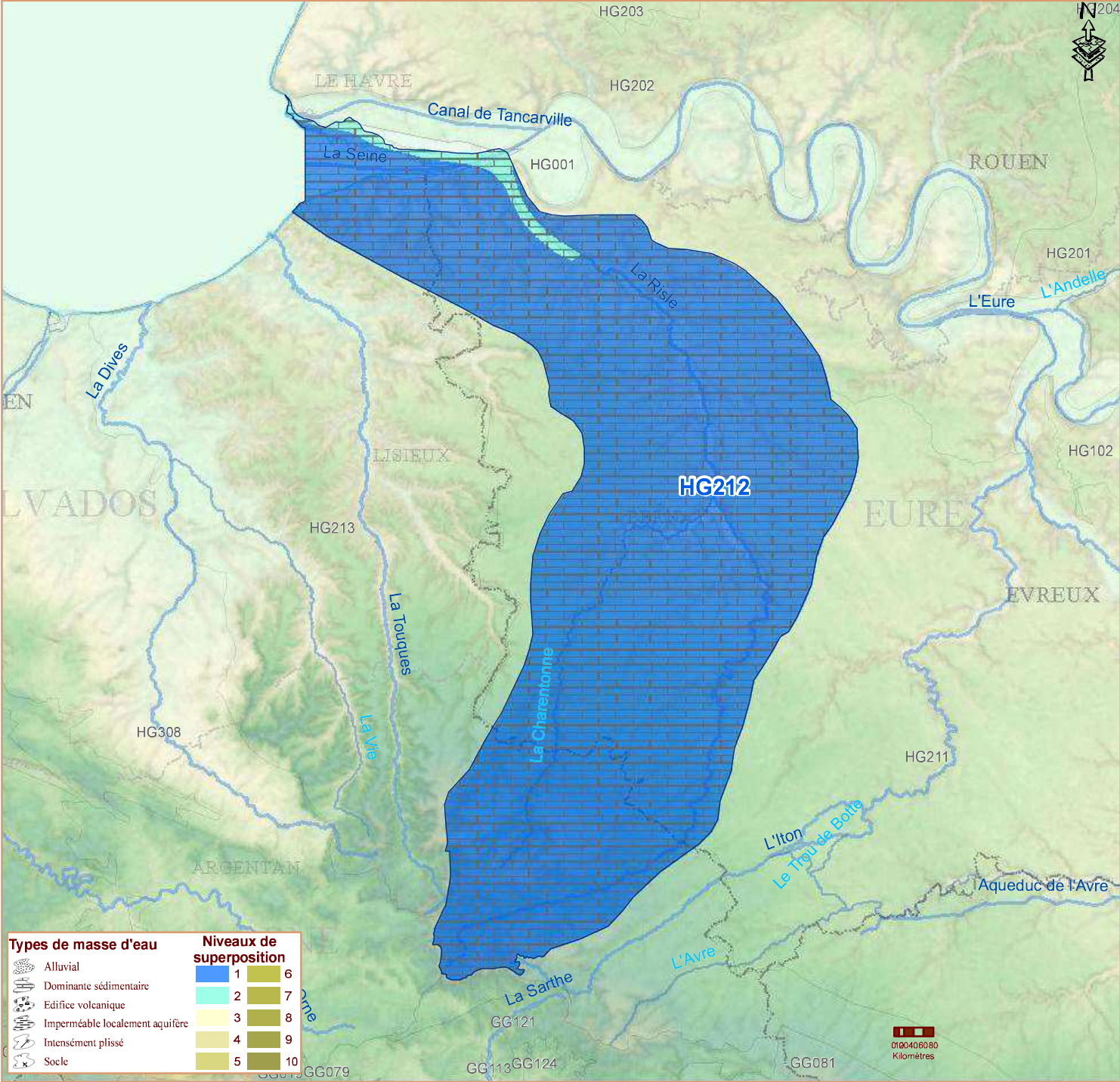
Craie du Lieuvin-Ouche - bassin versant de la Risle

Caractéristiques principales				
Type	Dominante sédimentaire			
Ecoulement	Libre			
Caractéristiques secondaires		Surface en km²		
Karstique	Y	affleurante	sous couverture	totale
Intrusion saline	Y			
Entités disjointes	N	2403	38	2441
Trans-bassin	N	Trans-frontière		N

Niveaux de recouvrement	
ordres	%
1	98.42%
2	1.58%



Eco-Region  
Plaines occidentales  
District  
La Seine et les cours d'eau côtiers normands



Commentaires

