

Construction d'un ensemble immobilier

rue du mont perreux -  
ISNEAUVILLE



509 contre allée - route de neufchatel - 76230 ISNEAUVILLE      niveau 0.00=---NGF

ANNEXES 2-3-4

60

Architecte mandataire: **ATAUB architectes**      606, chemin de la Bretèque  
BP.6 - 76231 BOIS GUILLAUME Cx  
T : 02 35 60 30 30   F : 02 35 60 09 19

Economiste :      --

Structure :      --

Fluides / électricité      --

Acousticien :      --

Paysagiste :      --

Bureau de controle :      --  
Coordonnateur SPS :

Mission SSI :      --

2019B17

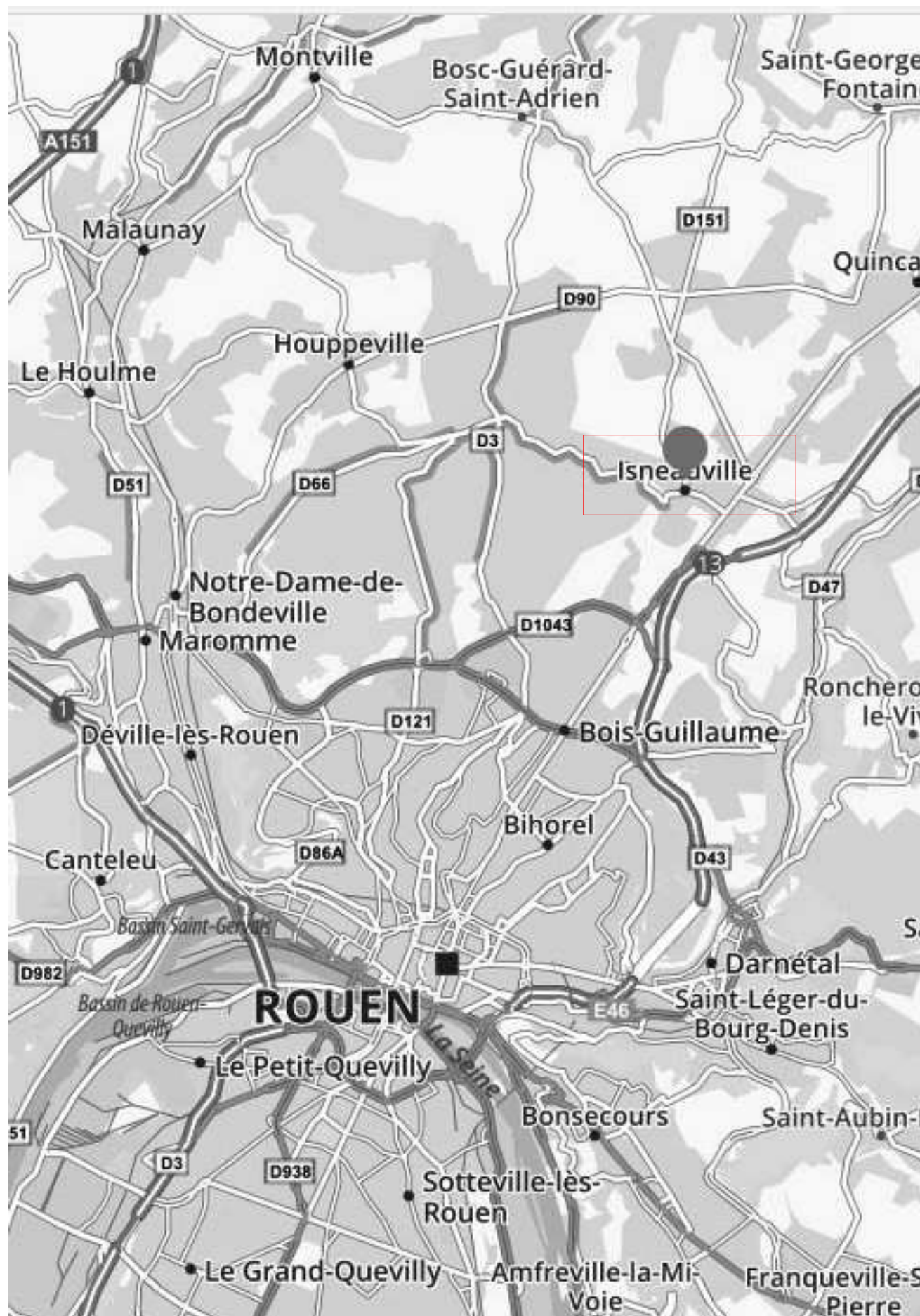
Arch:    LSM  
Proj:    CH

Ech :

04/06/2019

PC

collège Lucie Aubrac



ZAC de la ronce

TERRAIN DE L'OPERATION  
356 rue du mont Perreux  
1150 route de Neufchatel

CAP HORN PROMOTION

2019B17

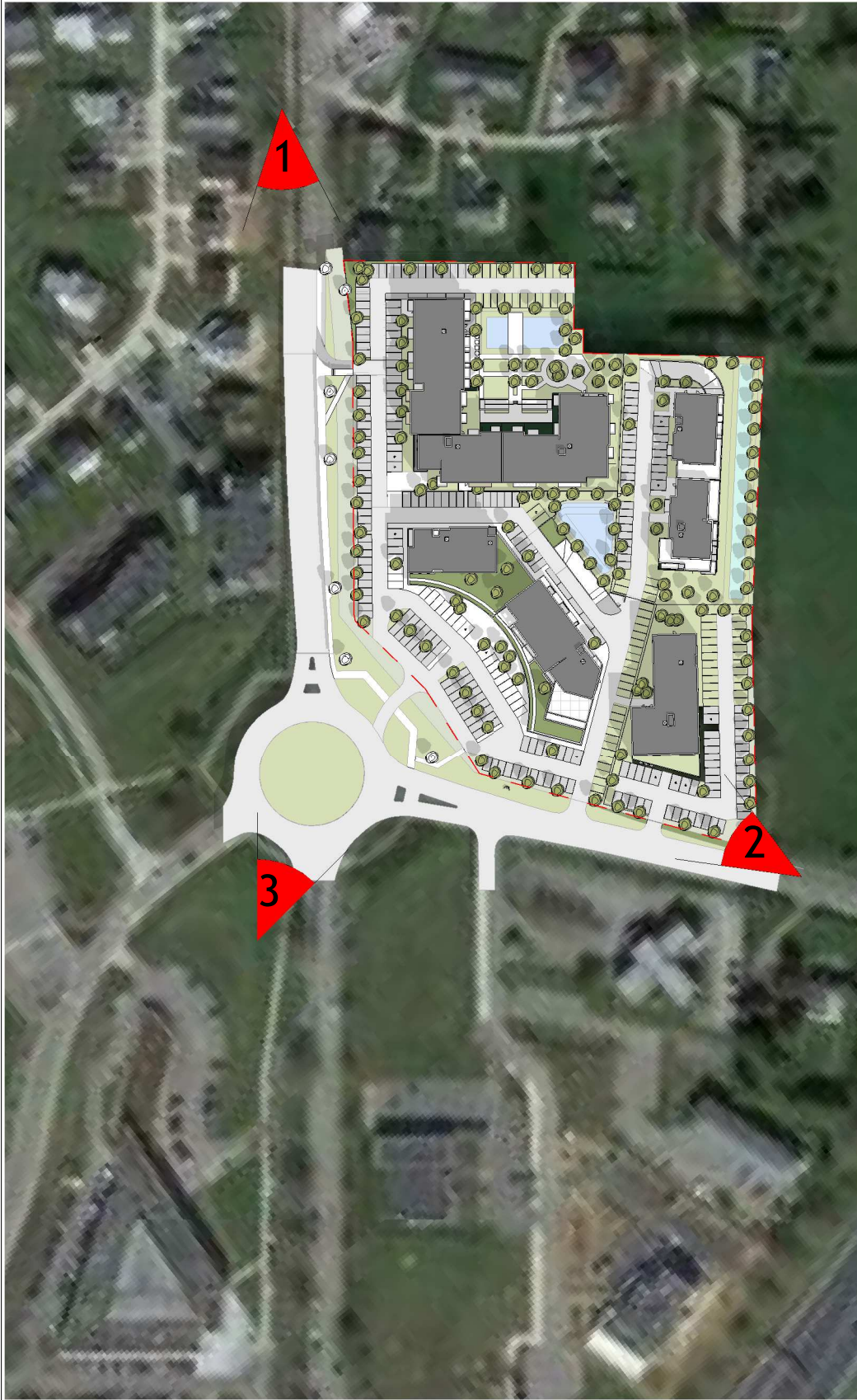
Construction d'un ensemble immobilier

ANNEXE 2 -PLAN DE SITUATION

60-1

04/06/2019

**ataub**  
architectes



vue 1 - route de neufchatel  
depuis Isneauville



vue 2 - rue du mont Perreux  
Vers le rond point



VUES LOINTAINES



vue 3 - route de neufchatel - depuis Rouen

