

- Réseau Natura 2000**
- Zone Spéciale de Conservation
 - Zones naturelles d'intérêt**
 - ZNIEFF de type I
 - ZNIEFF de type II
 - Zone réglementée**
 - Site Classé
 - Espace Remarquable du Littoral
 - Maîtrise foncière**
 - Conservatoire du Littoral
 - Espace Naturel Sensible

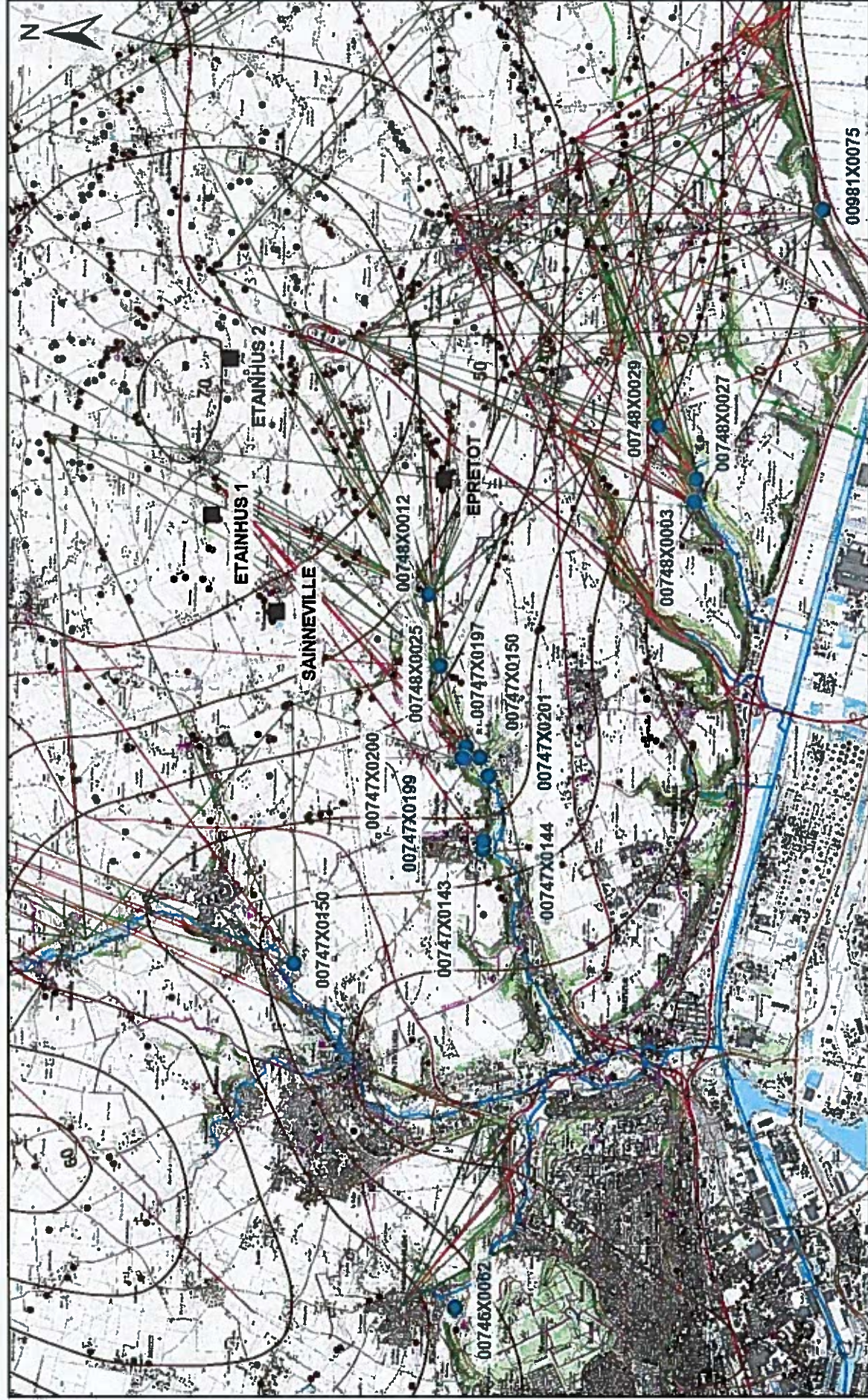
ZONE HUMIDE (ARRETE DU 1er OCTOBRE 2009)





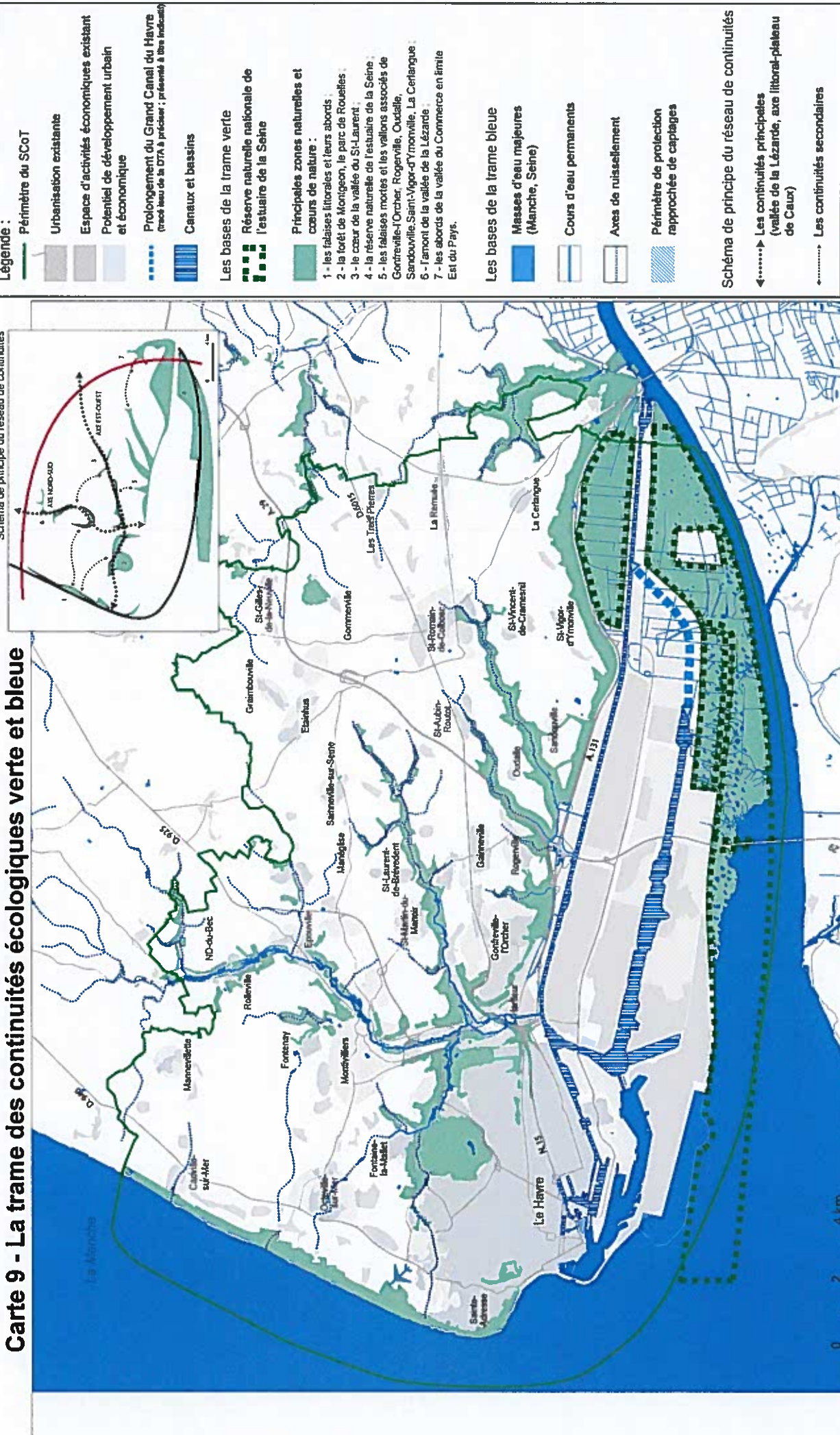
SAEPA de St Romain Nord Ouest

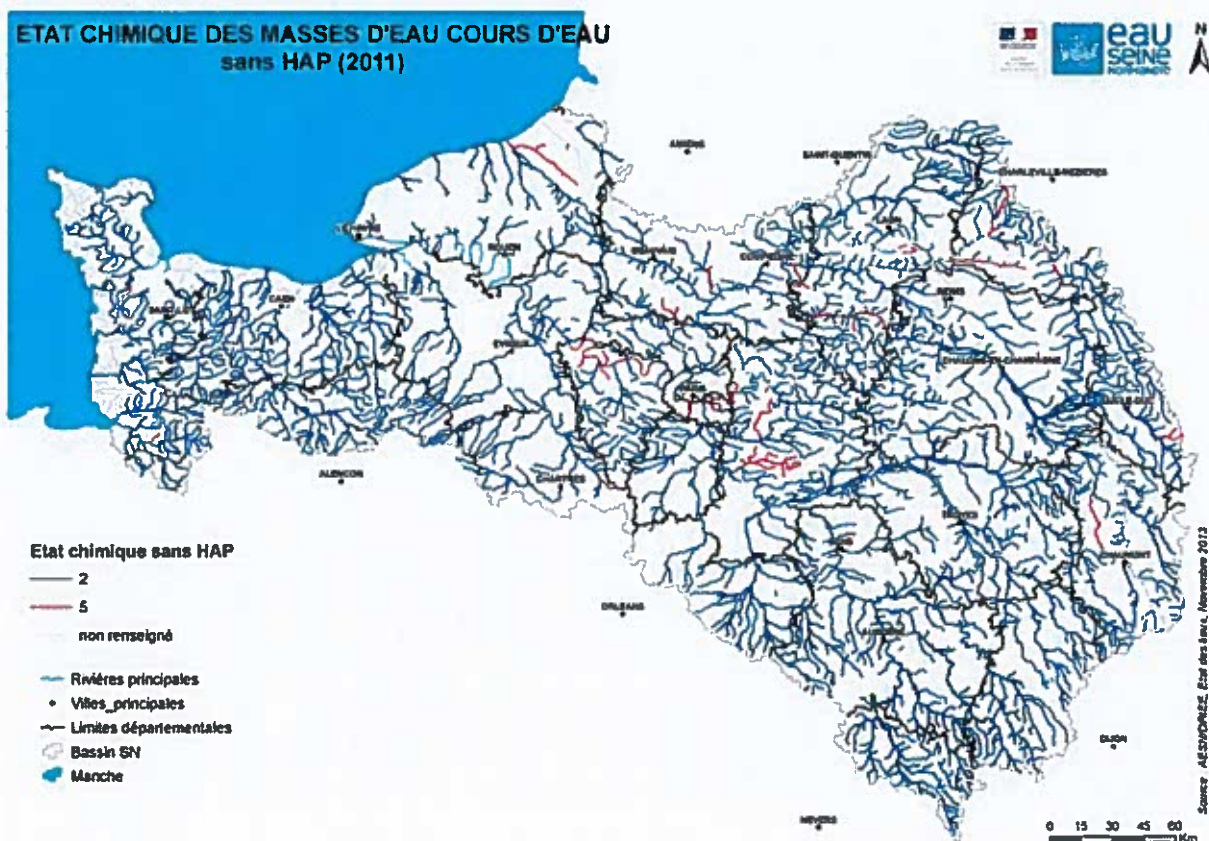
Captages d'eau potable en aval des STEP d'Etainhus

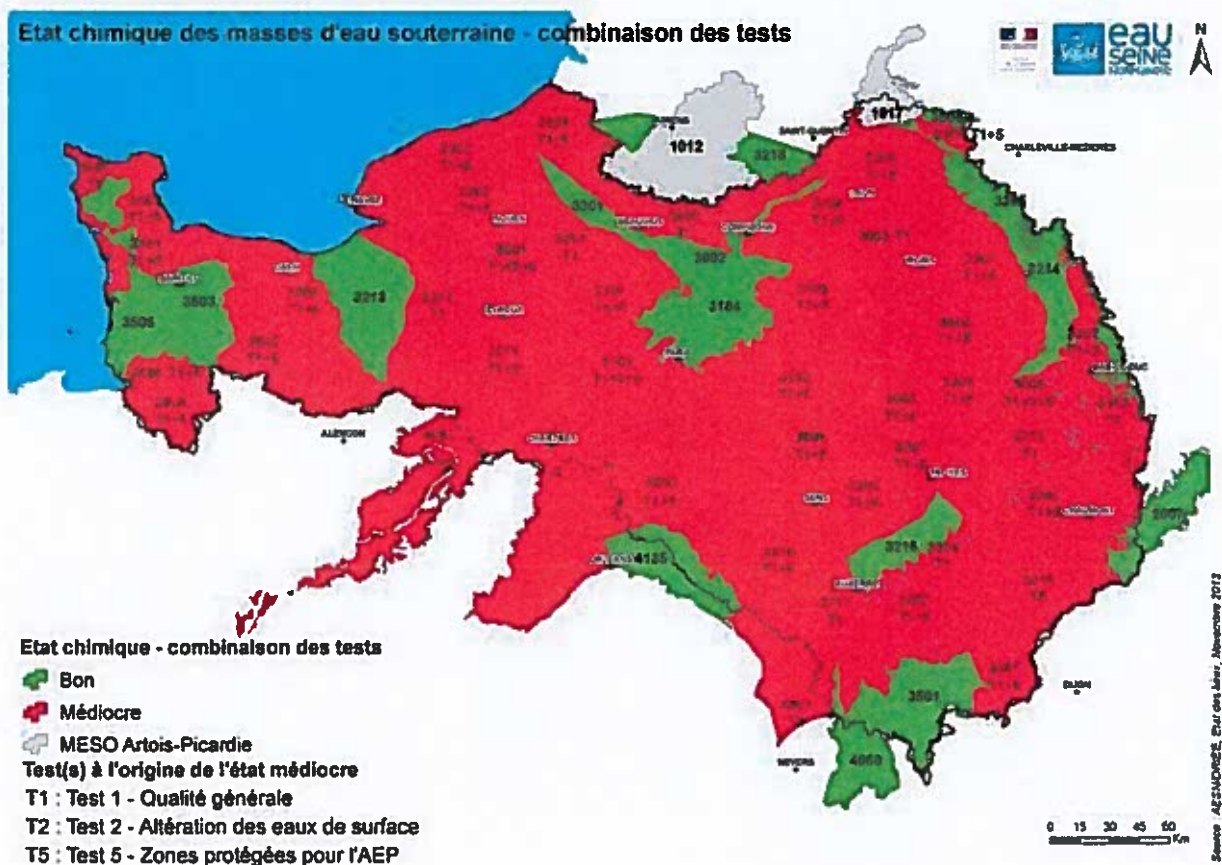


Carte 9 - La trame des continuités écologiques verte et bleue

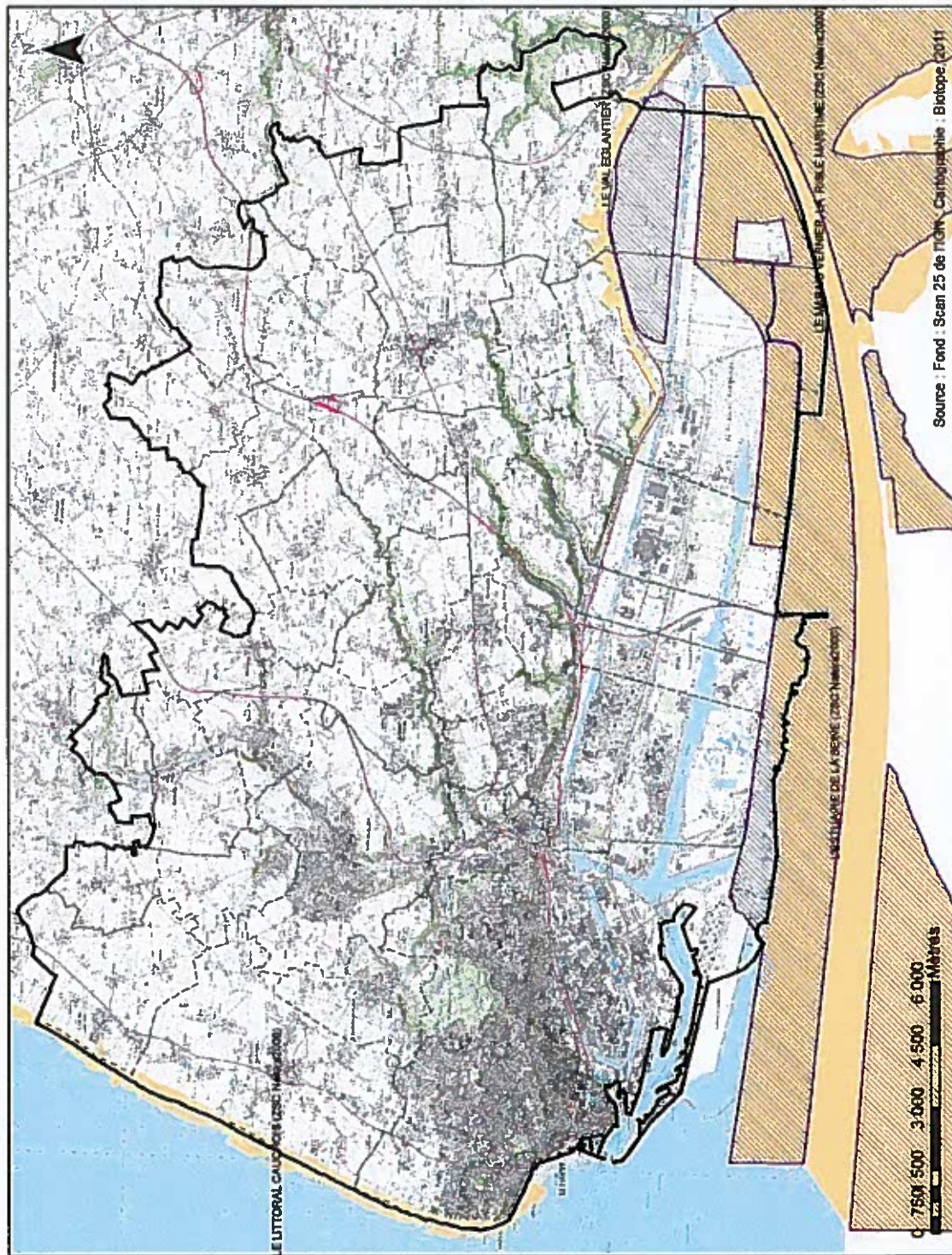
Schéma de principe du réseau de continuités







SCoT LE HAVRE-POINTE DE CAUX-ESTUAIRE



PLAN de PREVENTION des RISQUES INONDATION du BASSIN VERSANT de la LEZARDE - COMMUNE D'ETAINHUS -

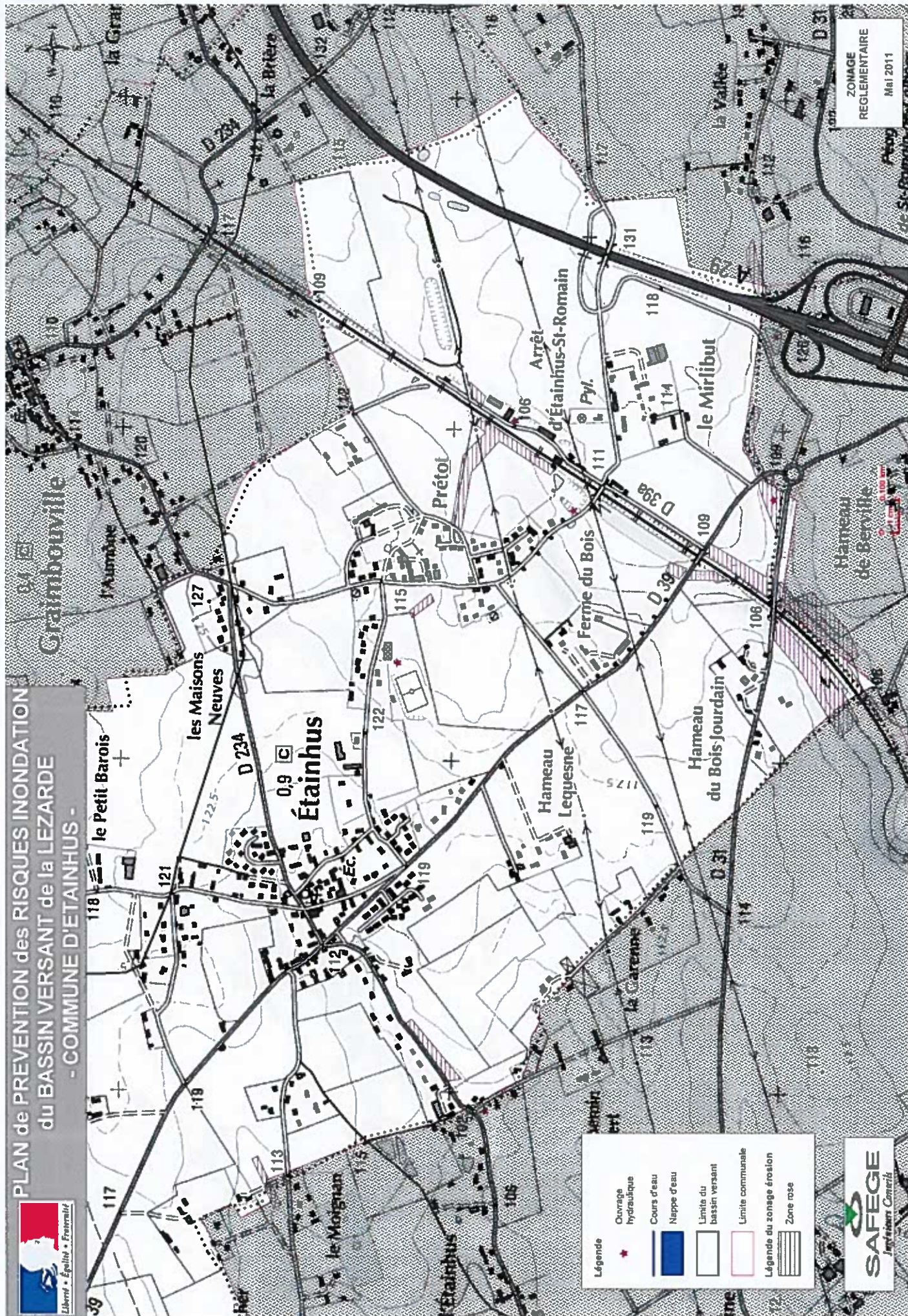


| | |
|--|--------------------------|
| | Ouvrage hydraulique |
| | Cours d'eau |
| | Nappe d'eau |
| | Limite du bassin versant |
| | Limite communale |
| | Limite du zonage drosion |
| | Zone rose |



ZONAGE
REGLEMENTAIRE
Mai 2011

PLAN de PREVENTION des RISQUES INONDATION
du BASSIN VERSANT de la LEZARDE
- COMMUNE D'ETAINHUS -



Légende

- Ouvrage hydraulique
- Cours d'eau
- Nappe d'eau
- Limite du bassin versant
- Limite communale
- Légende du zonage érosion
- Zone rose



ZICO

