

## Vers un regard critique des paysages du quotidien

---

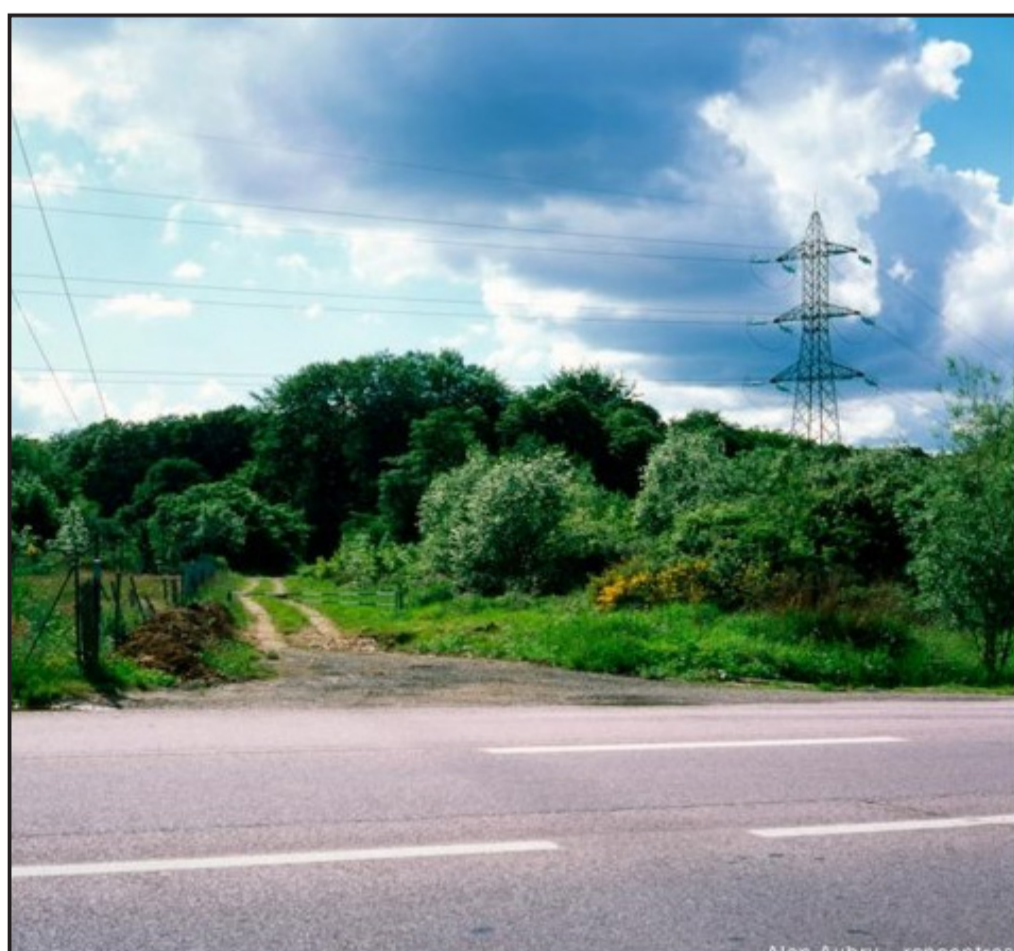
Durant l'exposition « Voyages pittoresques : Normandie 1820-2009 », le volet consacré à la période contemporaine présenté à Caen, a mis en avant des paysages que l'on pourrait qualifier de banals, voire dégradés. Par cette exposition transparait la volonté d'attribuer à ces paysages une valeur auquel ils n'avaient jamais eu droit jusqu'à présent.



Série de photographies de Benoît Grimbert issues de l'ouvrage «Normandie, paysages de la reconstruction». (2006 - Commande du Pôle Image Haute-Normandie)



Les missions photographiques actuelles, à l'image de celles menées par le Pôle Image Haute-Normandie pose un regard contemporain, artistique, culturel sur nos paysages.



Série de photographies de Alban Aubry – Trois séries du photographe se concentrent sur les paysages très ordinaires de Haute-Normandie, « Citadelles », « Rencontres » et « Dessertes locales ».