

Développement du covoiturage en Lyons Andelle

RETOUR D'EXPÉRIENCE



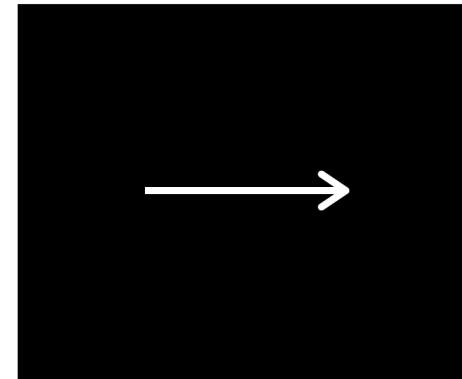
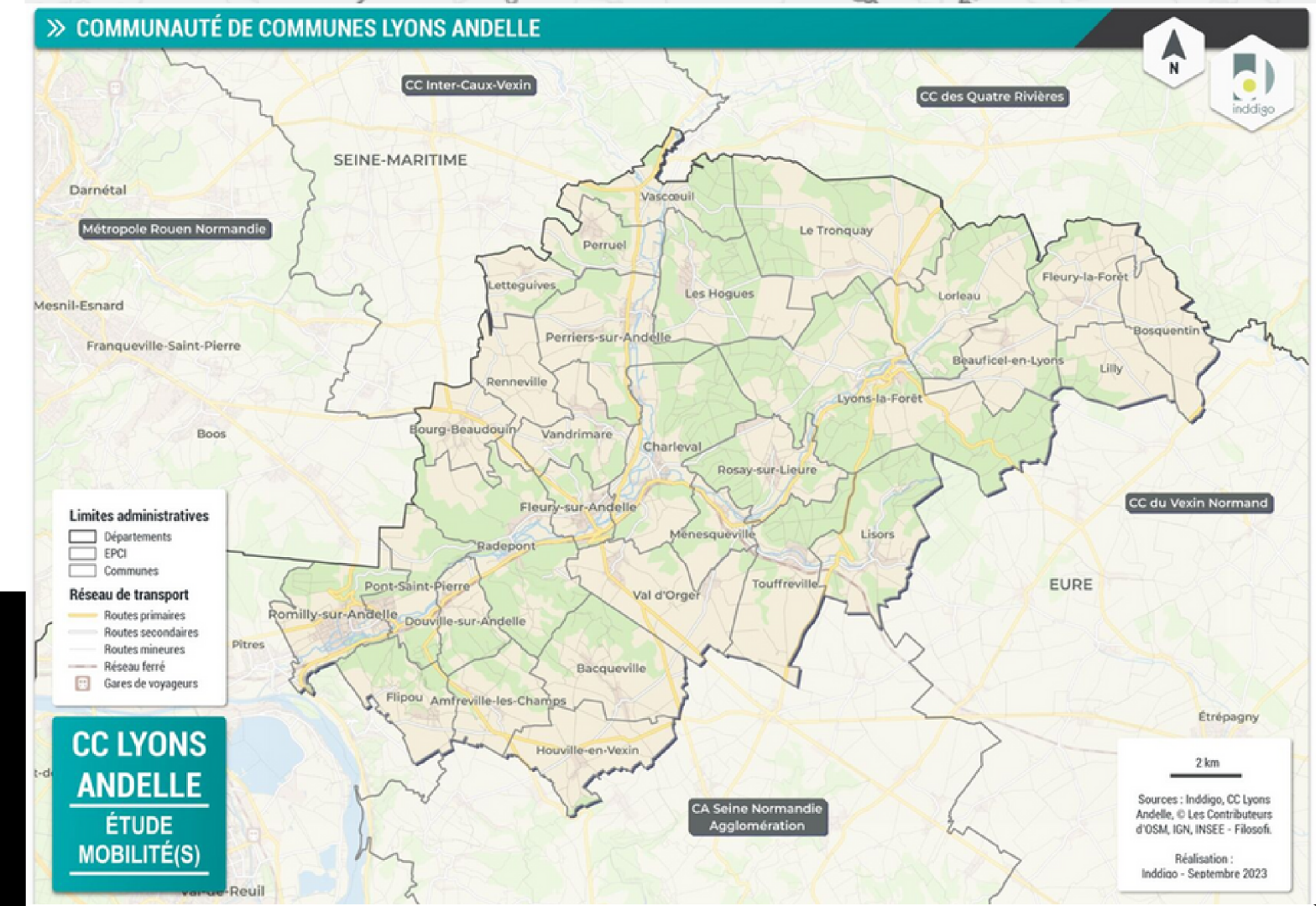
Lyons Andelle

Présentation

- **30 communes**
- **21 000 habitants (2019)**
- **275 km²**

- **Territoire peu dense, essentiellement rural.**

- **Une répartition de la population inégale :**
 - **Concentration de population dans la Vallée de l'Andelle ;**
 - **Avec une influence forte de Rouen, concernée par une ZFE-m.**



Les Mobilités en Lyons Andelle

30%

la part des transports dans la consommation d'énergie, soit 144 GWh

5 600

personnes travaillent en dehors du territoire, soit 62,8% des actifs

91%

des ménages sont motorisés et 48% multimotorisés

87%

des actifs utilisent leurs voiture pour se rendre au travail

LA GÉNÈSE D'UNE POLITIQUE DES

mobilités

L'enjeu des mobilités, par l'angle de la décarbonation des déplacements, a été intégré au sein du PCAET Lyons Andelle. Son premier axe leur est consacré "des déplacements optimisés en favorisant les modes actifs et des pratiques partagées".

Le transfert de la compétence a permis d'affirmer le rôle de l'intercommunalité comme acteur des mobilités. Suite au transfert, les élus ont souhaité initier des actions en parallèle de l'élaboration d'une feuille de route pour les mobilités

24 juin 2021

Approbation du Plan Climat Air Energie Territorial Lyons Andelle

1er juillet 2021

Transfert de la compétence Mobilités (partagées, actives et solidaires)

22 juin 2023

Délibération autorisant la mise en place d'une application d'incitation au covoiturage

Lyons Andelle
Communauté de communes

BlaBlaCar
Daily

La Communauté de communes
Lyons Andelle finance vos
trajets quotidiens

Conducteurs,
Conductrices

CEE Les certificats
D'ÉCONOMIES
D'ÉNERGIE

100€ de Prime
Covoiturage*

Passagers,
Passagères

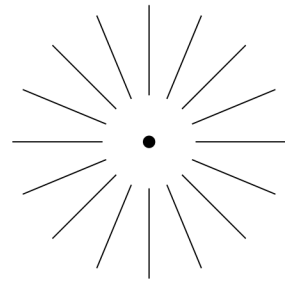
Tous vos trajets
sont offerts**

FRANCE
NATION
VERTÉ

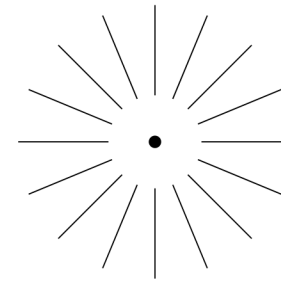
*Prime pour les conducteurs uniquement. Consultez les conditions de la Prime Covoiturage sur [Millesendelys.com](#)
**Valable les week-ends en dehors des collectivités de destination, certains tarifs peuvent être réservés à priori.

Développement du covoiturage

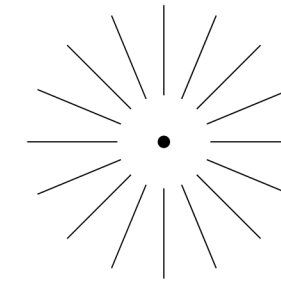
Objectifs de l'action



Limiter/optimiser les déplacements domicile-travail



Diminuer la pratique de l'autosolisme



Réduire les pollutions atmosphériques et les émissions de GES

- Expérimentation avec Klaxit (devenu Blablacar Daily en octobre 2023)
- Mise en place en septembre 2023
- Tarification en fonction du nombre de kilomètres parcourus

	Trajet de 2 à 20km	Trajets de 20 à 30 km	Au-delà de 30 kms
Gain conducteur Coût passager	2 € par passager transporté	2 € par passager transporté + 0.10 €/km au delà de 20 km et par passager transporté	3 € par passager transporté

- Mise en place en parallèle d'une incitation financière

Fonds Vert

Axe 3 - Développement du covoiturage

Volet 4 - Outils et actions d'animation locale pour encourager la pratique du covoiturage

- **Budget présenté : 56 700 €**
- **Subvention obtenue : 28 350 € (50%)**

Volet 5 - Incitations financières à la pratique du covoiturage

- **Budget présenté : 10 000 €**
- **Subvention obtenue : - €**

Bilan à M+5

1 219

habitants
inscrits sur
l'application,
dont 92% ont
covoituré

1 000

trajets réalisés
par mois en
moyenne

84 %

des trajets est
inférieur à
30 km

6 588 €

consommés en
incitation
financière

Elaboration d'une politique des mobilités

Lancement d'une étude pour
l'élaboration d'une feuille de route en
matière de mobilités, via le soutien à
l'ingénierie de l'ANCT

Souhait des élus d'apporter une réponse
à la **décarbonation** des transports et
aux **enjeux sociaux** des mobilités

Vers un vote en juillet 2024

Autres actions de mobilité

Participation aux transports scolaires

Depuis sa création, la CC Lyons Andelle prend en charge une portion de la part familiale des transports scolaires

Location de deux-roues

Location de scooters thermiques ou électriques, pour se rendre au travail, à une formation ou à un rendez-vous médical

Pass' ton permis

Permet aux jeunes d'obtenir une aide financière pour passer leur permis en contrepartie d'un engagement citoyen

Autres actions de mobilité

Transport à la demande

s'adresse aux bénéficiaires du service de portage de repas et d'aide à domicile
gratuit à l'intérieur du territoire intercommunal

Location d'une roue à assistance électrique

dispositif permettant de transformer un vélo classique en vélo électrique
s'adresse aux habitants du territoire, travaillant sur le territoire

