

# Un référentiel partagé sur les priorités de restauration des fonctionnalités des milieux estuariens de la vallée de la Seine-Aval

## Le projet REPERE

Mission estuaire de la Seine  
Octobre 2019

Photo : A. Bouissou/Terra



Liberté • Égalité • Fraternité  
RÉPUBLIQUE FRANÇAISE

DIRECTION RÉGIONALE  
DE L'ENVIRONNEMENT,  
DE L'AMÉNAGEMENT  
ET DU LOGEMENT

NORMANDIE

Direction Régionale de l'Environnement, de l'Aménagement et du Logement de Normandie

[www.normandie.developpement-durable.gouv.fr](http://www.normandie.developpement-durable.gouv.fr)

# Origines du projet

Contexte de l'estuaire de la Seine :

- Il manque une réflexion globale de la restauration écologique de l'estuaire de la Seine
  - Demandée par le CSES, le CGEDD, le CNPN, les associations...
- Mais aussi un manque de connaissances global pour les porteurs de projet
  - Techniques, méthodes de suivi, difficultés à interpréter la législation



Image : Seine-Maritime Tourisme



Liberté • Égalité • Fraternité  
RÉPUBLIQUE FRANÇAISE

DIRECTION RÉGIONALE  
DE L'ENVIRONNEMENT,  
DE L'AMÉNAGEMENT  
ET DU LOGEMENT

NORMANDIE

# Garantir une réflexion concertée

- Un comité de pilotage rassemblant les acteurs du territoire
  - Services de l'État : DREAL, DDT du Calvados, de l'Eure, de la Seine-Maritime ainsi que les préfetures de région, de Seine-Maritime, du Calvados et de l'Eure
  - Agence de l'eau Seine-Normandie
  - Agence Française de la Biodiversité
  - GPMR
  - GPMH
  - GIP Seine Aval
  - Région Normandie
  - Conseils départementaux du Calvados, de l'Eure, de la Seine-Maritime
  - EPCI de l'estuaire de la Seine
  - PNR des Boucles de la Seine
  - Conservatoire du Littoral
  - Maison de l'Estuaire
  - Conservatoire d'Espaces Naturels
  - Associations de protection de la nature
  - Associations de professionnels et d'utilisateurs



DIRECTION RÉGIONALE  
DE L'ENVIRONNEMENT,  
DE L'AMÉNAGEMENT  
ET DU LOGEMENT

NORMANDIE

# Démarche du projet

- L'Objectif : un cadre partagé de diagnostic et d'objectifs de restauration de l'estuaire de la Seine afin de favoriser sa restauration globale

## Démarche scientifique

**L'établissement d'un outil global d'aide à la gestion des milieux estuariens.**

- **Définition des priorités de restauration**
- **Organisation de sites ateliers de la restauration écologique**

## Démarche réglementaire

**Etablissement de lignes directrices adaptées aux particularités estuariennes pour l'application du cadre réglementaire de la restauration dans l'estuaire**



Liberté • Égalité • Fraternité  
RÉPUBLIQUE FRANÇAISE

DIRECTION RÉGIONALE  
DE L'ENVIRONNEMENT,  
DE L'AMÉNAGEMENT  
ET DU LOGEMENT

NORMANDIE

# Objectifs du projet REPERE

- **Identifier des objectifs de restauration de la fonctionnalité écologique de l'estuaire et informer :**
  - Orientations en matière de priorités d'action sur les fonctionnalités écologiques
  - Eléments de cadrage scientifiques et réglementaires pour ces priorités
  - Informations sur l'articulation de ces priorités avec la séquence ERC
- **Accompagner la mise en œuvre des projets prêts à être initiés :**
  - Via la mise en place de sites ateliers



Liberté • Égalité • Fraternité  
RÉPUBLIQUE FRANÇAISE

DIRECTION RÉGIONALE  
DE L'ENVIRONNEMENT,  
DE L'AMÉNAGEMENT  
ET DU LOGEMENT

NORMANDIE

# Déroulement du projet



## Démarche scientifique

État des lieux des connaissances sur les fonctions écologiques et définition d'orientations pour la restauration écologique

Accompagnement des sites ateliers

Accompagnement scientifique pour la mise en place de sites ateliers



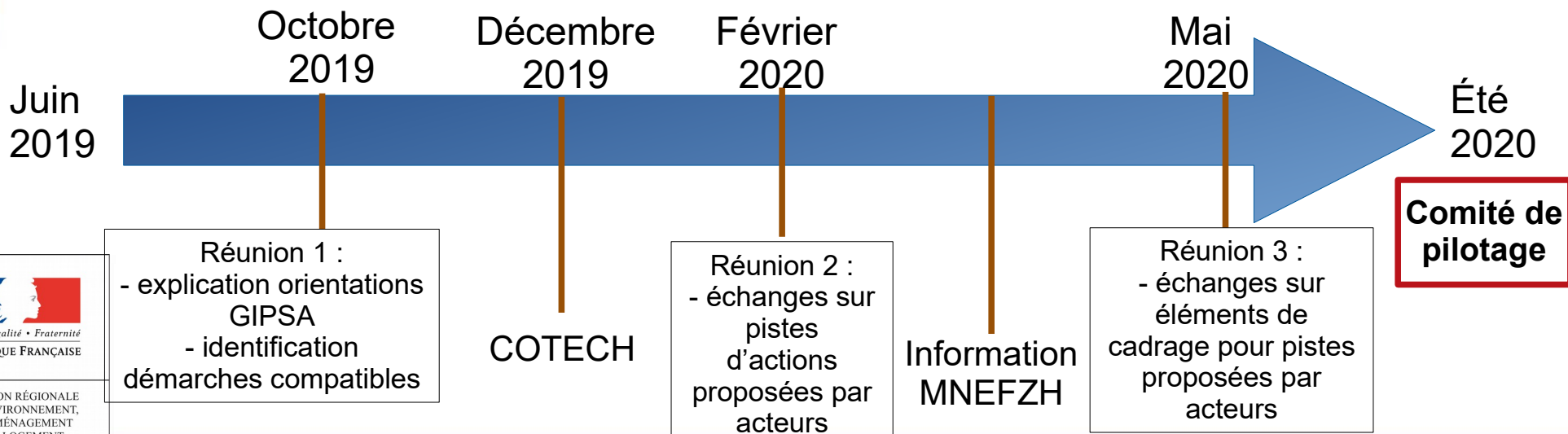
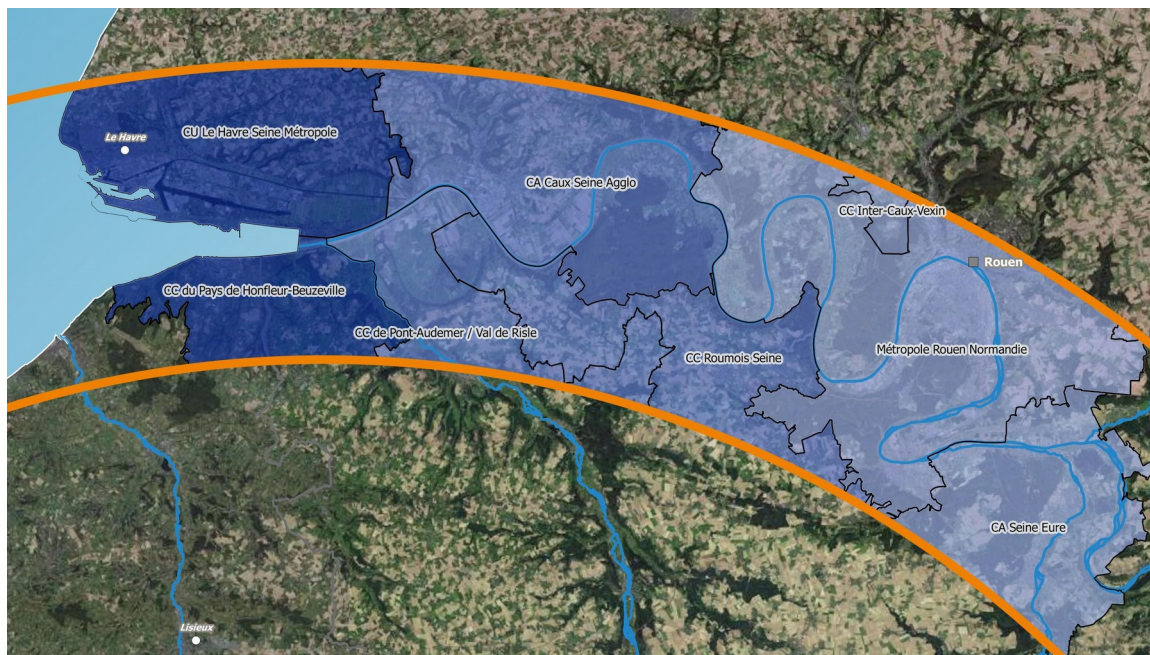
## Démarche réglementaire

Analyse des réglementations applicables par les services instructeurs départementaux et régionaux

Accompagnement des sites ateliers

Élaboration de fiches de synthèse à destination des porteurs de projet  
Accompagnement pour la mise en place de sites ateliers

# Déroulement du projet : la deuxième année



# Sites atelier

- Accompagner des sites atelier :
  - Des projets environnementaux menés par des acteurs du territoire qui répondent aux orientations REPERE pourront bénéficier de l'accompagnement des équipes du projet (DREAL - GIPSA)
  - Objectif : retour expérience scientifique, technique et réglementaire pour fournir des éléments de cadrage à de futures interventions de restauration des fonctions écologiques de l'estuaire
- Sites retenus sur tous les secteurs de l'estuaire, à des niveaux d'avancement différents
- Idéal : traiter des sites ateliers de différentes nature pour avoir un panel plus large de situations à étudier



Liberté • Égalité • Fraternité  
RÉPUBLIQUE FRANÇAISE

DIRECTION RÉGIONALE  
DE L'ENVIRONNEMENT,  
DE L'AMÉNAGEMENT  
ET DU LOGEMENT

NORMANDIE



# Résultats de la 1ère année



*Liberté • Égalité • Fraternité*  
RÉPUBLIQUE FRANÇAISE

DIRECTION RÉGIONALE  
DE L'ENVIRONNEMENT,  
DE L'AMÉNAGEMENT  
ET DU LOGEMENT

NORMANDIE

## ENVIRONNEMENT - Secteur Embouchure


### Légende


 L\_SPRB\_S\_R28

SRCE HN


RB

 Réservoirs aquatiques cours d'eau

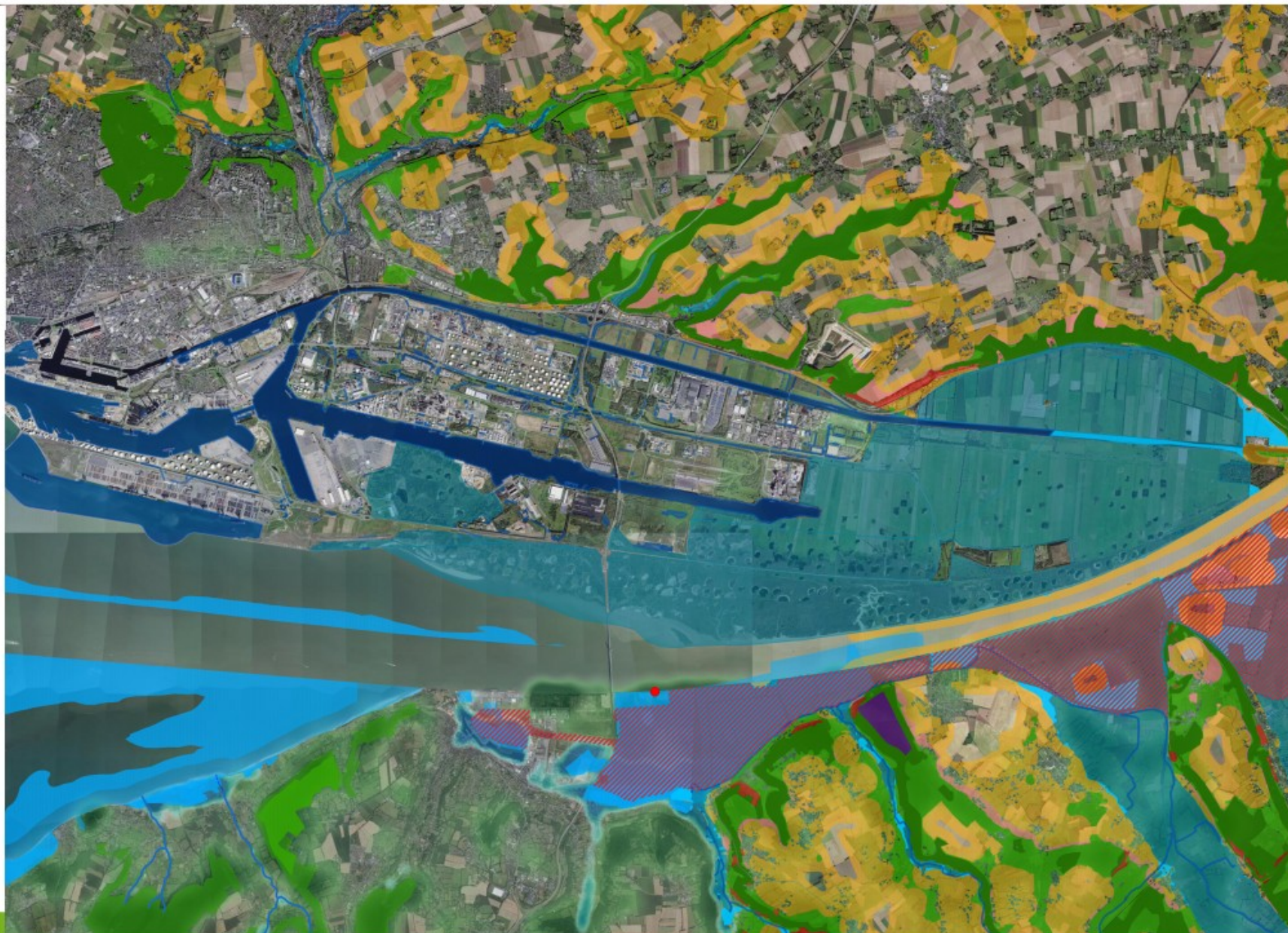
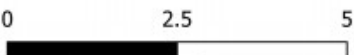
 Réservoirs boisés

 Réservoirs calcicoles

 Réservoirs humides












 Réservoirs silicicoles

Sources :  
Admin Express  
DREAL Normandie  
Production :  
ATL000 - 25/09/2019  
DREAL-NORMANDIE



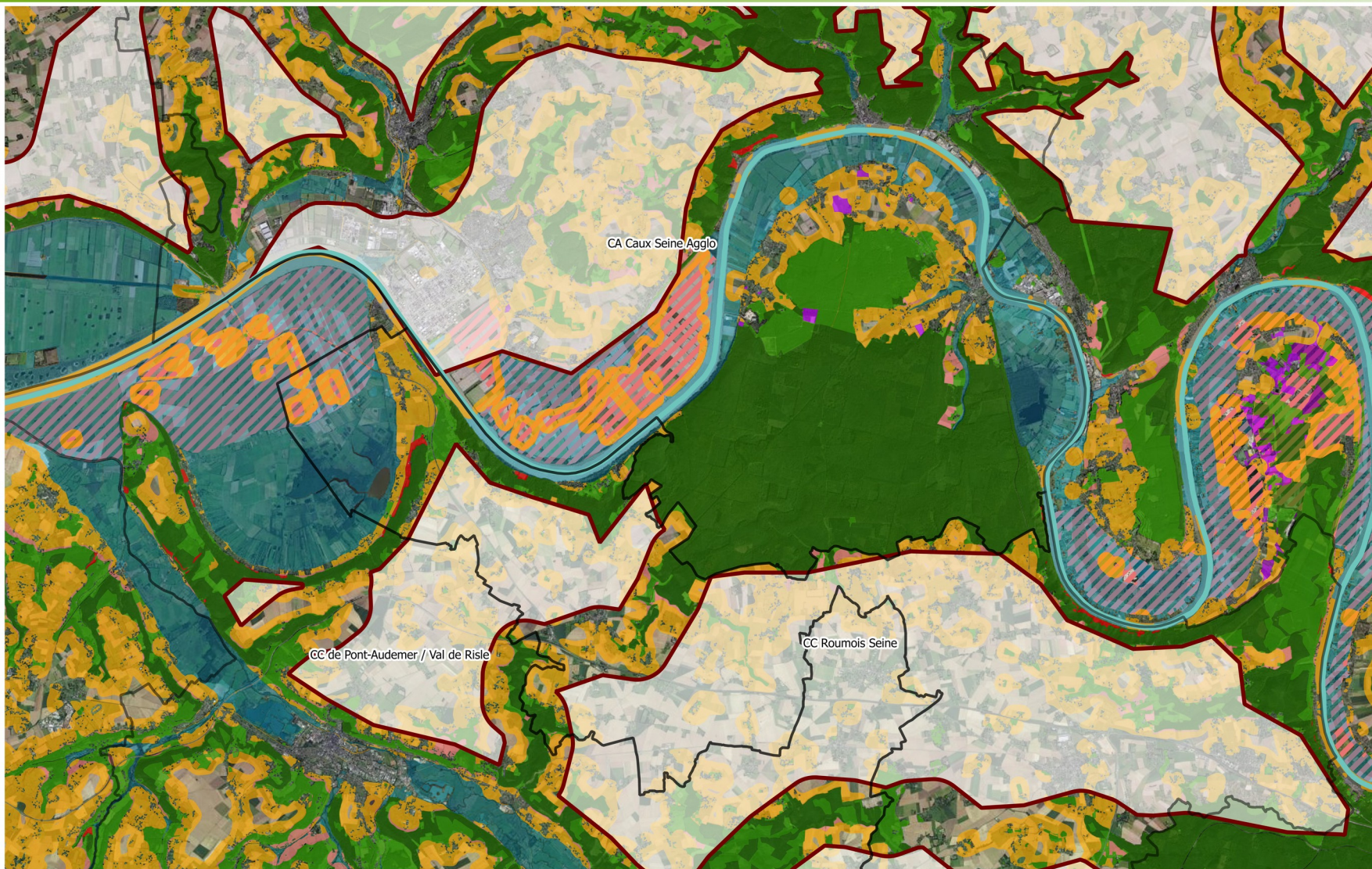
## ENVIRONNEMENT - Projet REPERE - Secteur "Boucles"

### Légende

-  SECT. POT. RESTAURATION  
 SRCE CORRIDORS  
 Corridor calcicole faible dép.  
 Corridor silicicole faible dép.  
 Corridor boisé faible dép.  
 Corridor humide faible dép.  
 Corridor fort dép.  
 SRCE RESERVOIRS  
 Réservoirs aquatiques  
 Réservoirs boisés  
 Réservoirs calcicoles  
 Réservoirs humides  
 Réservoirs silicicoles

Sources :  
 Admin Express  
 DREAL Normandie  
 Production :  
 ATL000 - 27/09/2019  
 DREAL-NORMANDIE

0 2 4 km



## ENVIRONNEMENT - Projet REPERE - Secteur "Amont"

### Légende

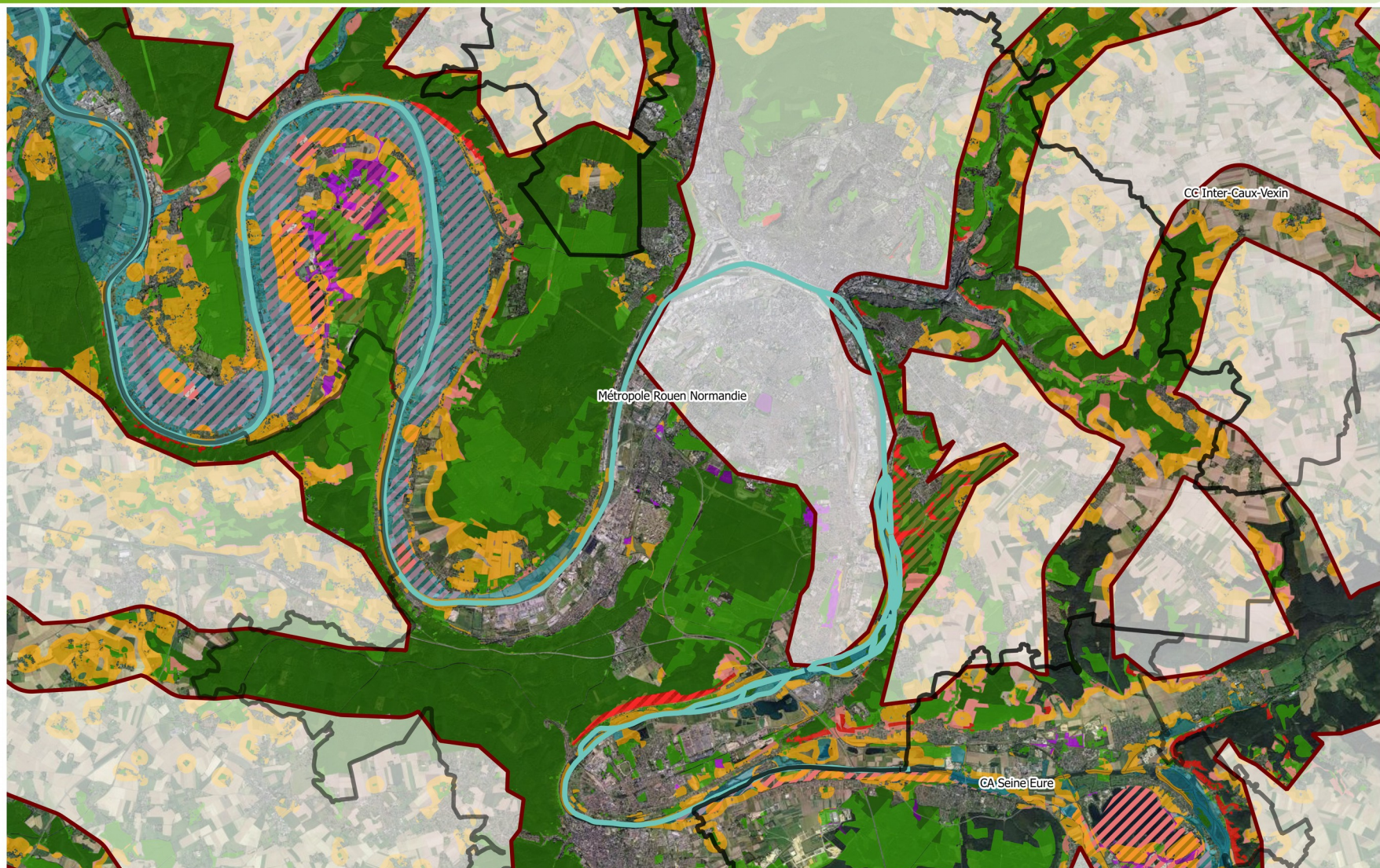
SECT. POT. RESTAURATION

SRCE CORRIDORS

- Corridor calcicole faible dép.
- Corridor silicicole faible dép.
- Corridor boisé faible dép.
- Corridor humide faible dép.
- Corridor fort dép.

SRCE RESERVOIRS

- Réservoirs aquatiques
- Réservoirs boisés
- Réservoirs calcicoles
- Réservoirs humides
- Réservoirs silicicoles



Sources :  
Admin Express  
DREAL Normandie  
Production :  
ATL000 - 27/09/2019  
DREAL-NORMANDIE

0 2 4 km



Direction régionale  
de l'Environnement,  
de l'Aménagement  
et du Logement

NORMANDIE

# Déroulement du projet : la deuxième année

Fiches thématiques en cours de préparation :

- État initial : eau et biodiversité
- État initial : focus sur les zones humides
- Éviter les impacts d'un projet
- Réduire les impacts d'un projet
- Équivalence de fonctionnalité



Liberté • Égalité • Fraternité  
RÉPUBLIQUE FRANÇAISE

DIRECTION RÉGIONALE  
DE L'ENVIRONNEMENT,  
DE L'AMÉNAGEMENT  
ET DU LOGEMENT

NORMANDIE

# FIN



Liberté • Égalité • Fraternité  
RÉPUBLIQUE FRANÇAISE

MINISTÈRE  
DE LA TRANSITION  
ÉCOLOGIQUE  
ET SOLIDAIRE