



# Instance de Concertation et de Suivi - parc éolien de Courseulles-sur-Mer

## Plan industriel Siemens Gamesa au Havre

10 mars 2021

## Notre contribution à l'énergie propre jusqu'à présent



**>3,500** éoliennes installées en mer

Danemark, GB, Allemagne, Norvège, Suède, Finlande, Pays-Bas, Belgique, Chine et Taiwan



**>16,7 GW** base installée



**~15 millions** foyers européens

### Cumulés depuis 1991



**253 milliards kWh**  
d'énergie propre émis

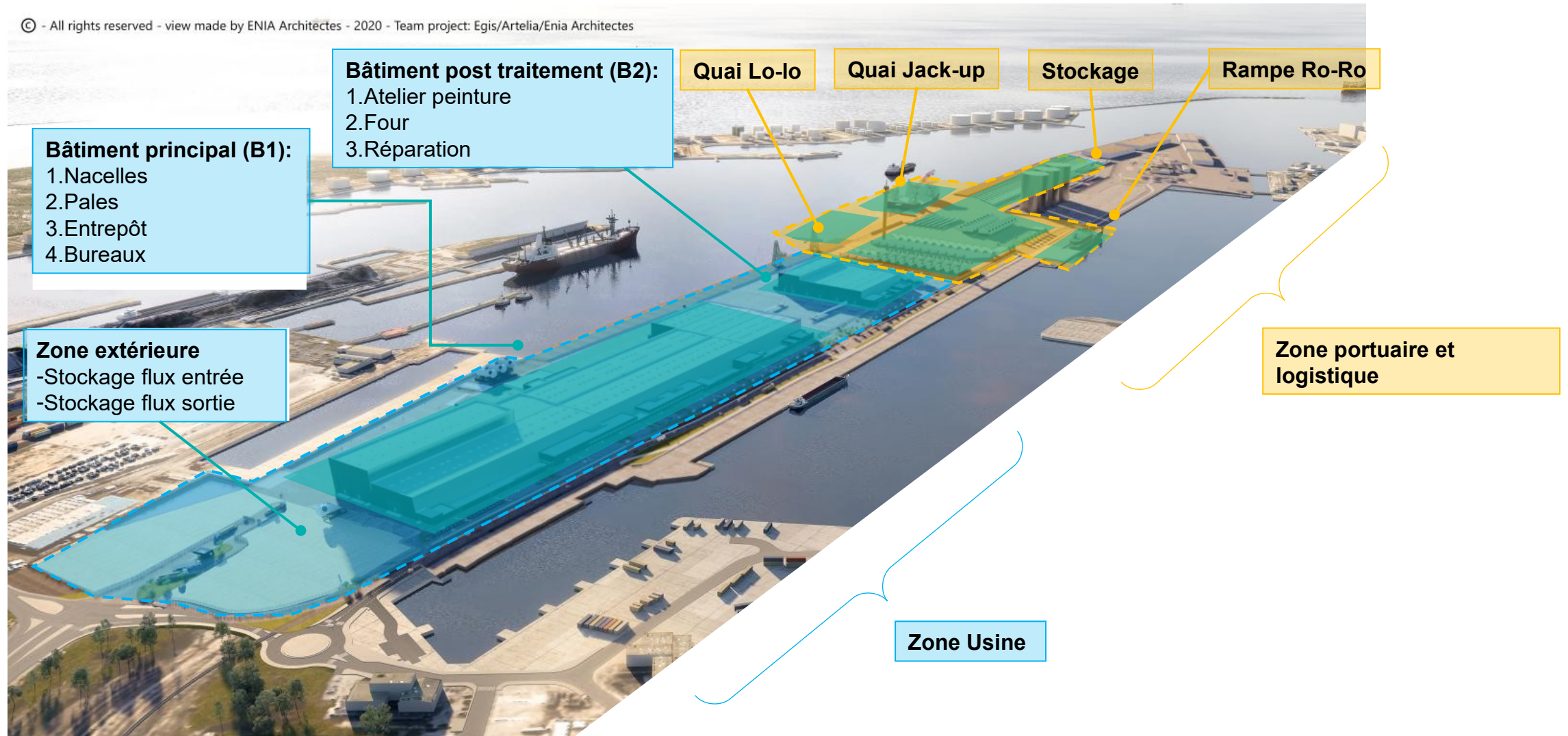


**213 millions tonnes**  
d'émissions CO<sub>2</sub> évitées

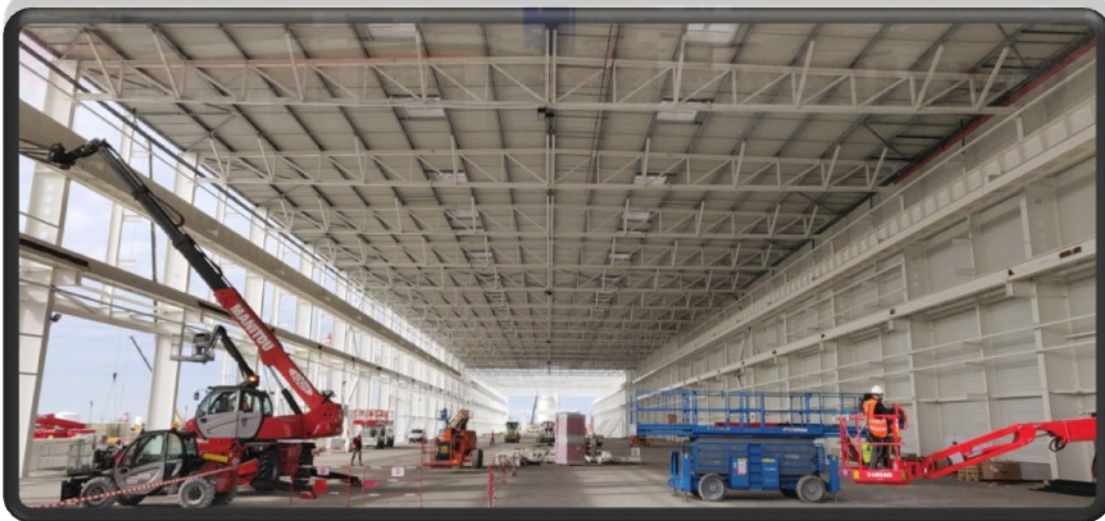


# Vue d'ensemble du plan industriel Siemens Gamesa au Havre

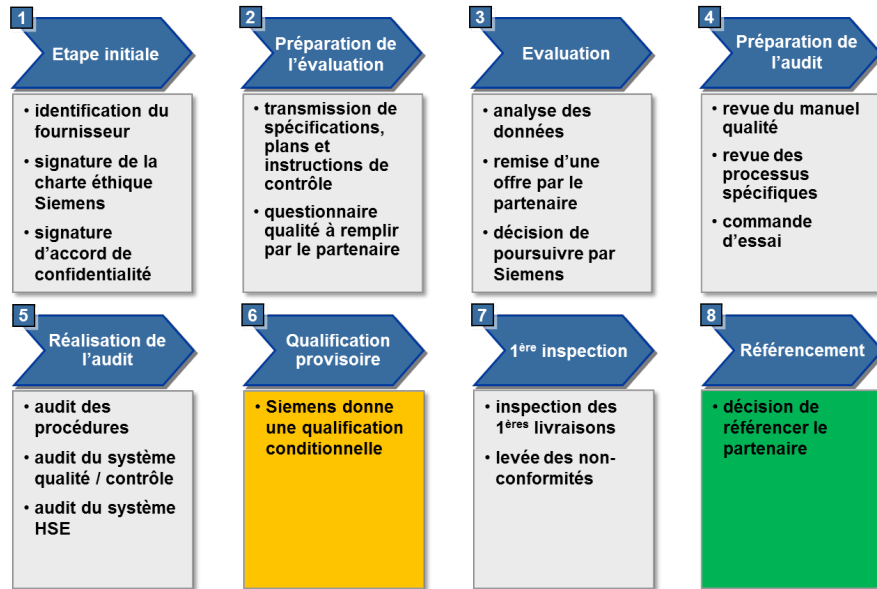
© - All rights reserved - view made by ENIA Architectes - 2020 - Team project: Egis/Artelia/Enia Architectes



# Avancement de la construction de l'usine - fin février 2021



# Développement de la chaîne d'approvisionnement



✓ Une trentaine de sociétés normandes impliquées jusqu'à présent

✓ Consultations en cours pour les outillages et équipements de transports roulants

## Indicateurs :

- Nombre de fournisseurs français inclus dans les appels d'offres
- Nombre de fournisseurs français soumettant une offre
- Nombre de contrats signés avec des fournisseurs locaux
- Nombre d'heures de travail générées (localement et au global)

# Création d'emplois locaux

**Création de 750 emplois directs et indirects**

Première vague de recrutement

Partenariat avec Pôle emploi

Méthode de Recrutement par Simulation (MRS)

**Visitez notre page internet dédiée aux recrutements pour le projet havrais:**



Site avec les postes ouverts actuellement

## Activité de maintenance : emplois locaux pérennes à haute valeur ajoutée

- ✓ Des emplois de maintenance nécessaires tout au long de la vie du parc éolien
- ✓ Les techniciens travaillent sur trois types de maintenances:
  - Maintenance à distance
  - Maintenance préventive
  - Maintenance corrective
- ✓ Métiers à haute valeur ajoutée nécessitant des compétences en automatisme, mécanique, électrique et hydraulique
- ✓ Profils types: Bac +2 (BTS) ou Bac pro maintenance industrielle avec expérience dans l'éolien
- ✓ Une première expérience dans l'éolien onshore est un bon marche pied
- ✓ Nous travaillons avec les établissements de formation pour préparer l'avenir et les recrutements à venir (ex: Lycées de Fécamp)





# Merci pour votre attention

Aurore Deinieu

[aurore.deinieu@siemensgamesa.com](mailto:aurore.deinieu@siemensgamesa.com)



# Back-up

# Pré-assemblage et chargement

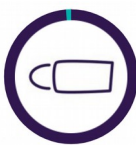
Tours



Pales



Nacelles



## Empreinte industrielle Siemens Gamesa



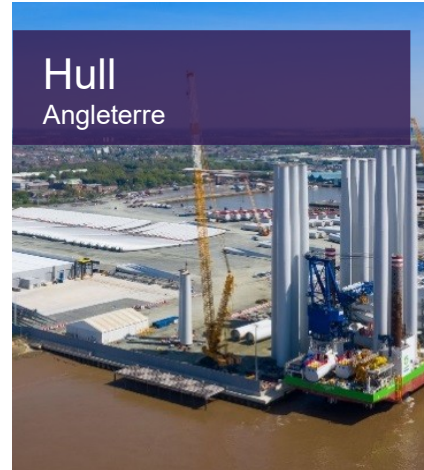
**Aalborg**  
Danemark

- Usine de pales
- Centre de test avancé des pales
- Production : 2002



**Cuxhaven**  
Allemagne

- Usine de nacelles
- Accès rampe RoRo
- Production: 2017



**Hull**  
Angleterre

- Usine de pales
- Accès rampe RoRo
- Port d'installation
- Production : 2016



**Lingang**  
Chine

- Usine de pales
- Production : 2009



**Taichung**  
Taiwan

- Usine de nacelles
- Production phase 1 : 2021