

DIRECTION GÉNÉRALE DES FINANCES PUBLIQUES

EXTRAIT DU PLAN CADASTRAL

Département :
EURE

Commune :
PONT-AUDEMER

Section : XH
Feuille : 000 XH 01

Échelle d'origine : 1/1000
Échelle d'édition : 1/2000

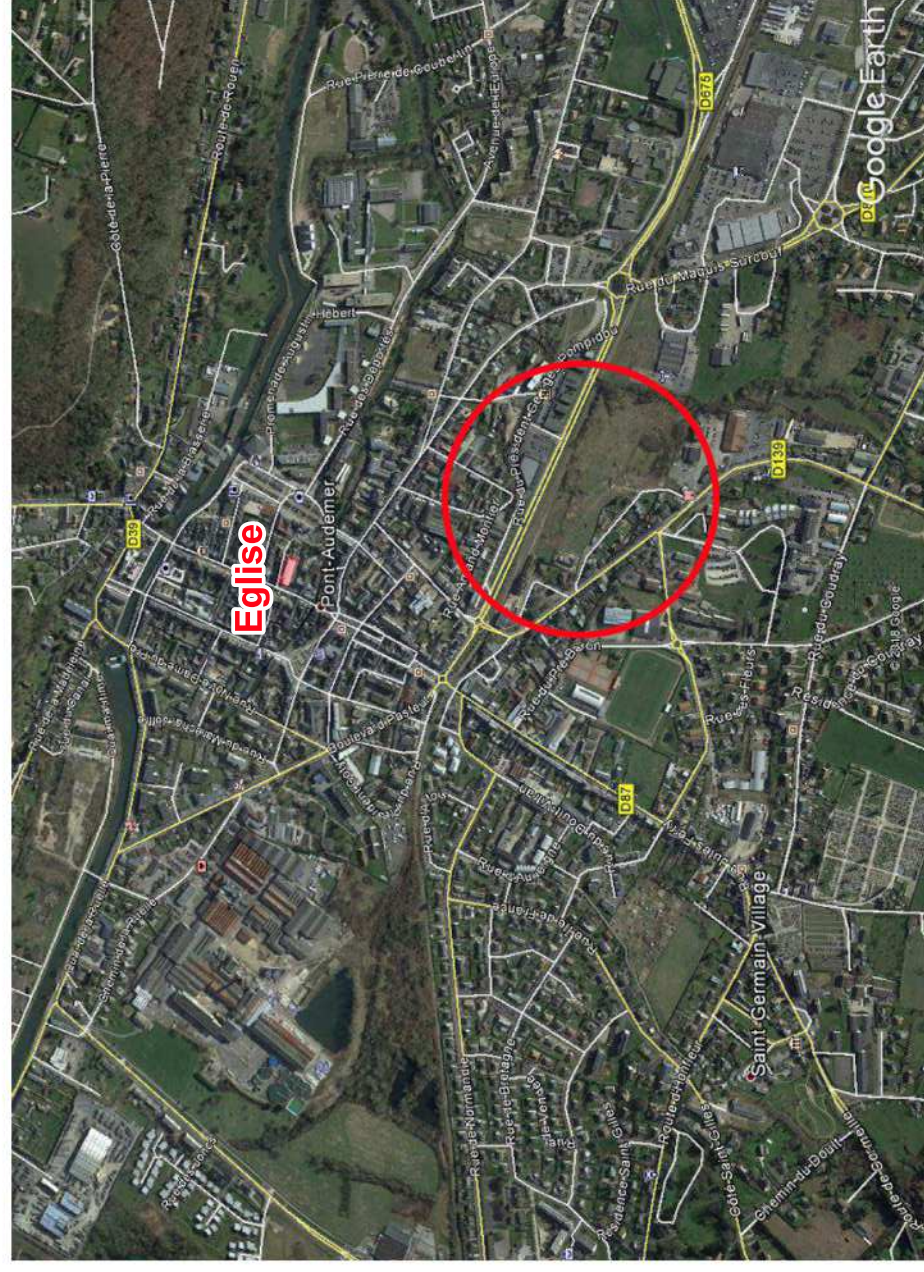
Date d'édition : 06/08/2018
(fuseau horaire de Paris)

Coordonnées en projection : RGF93CC49
©2017 Ministère de l'Action et des
Comptes publics

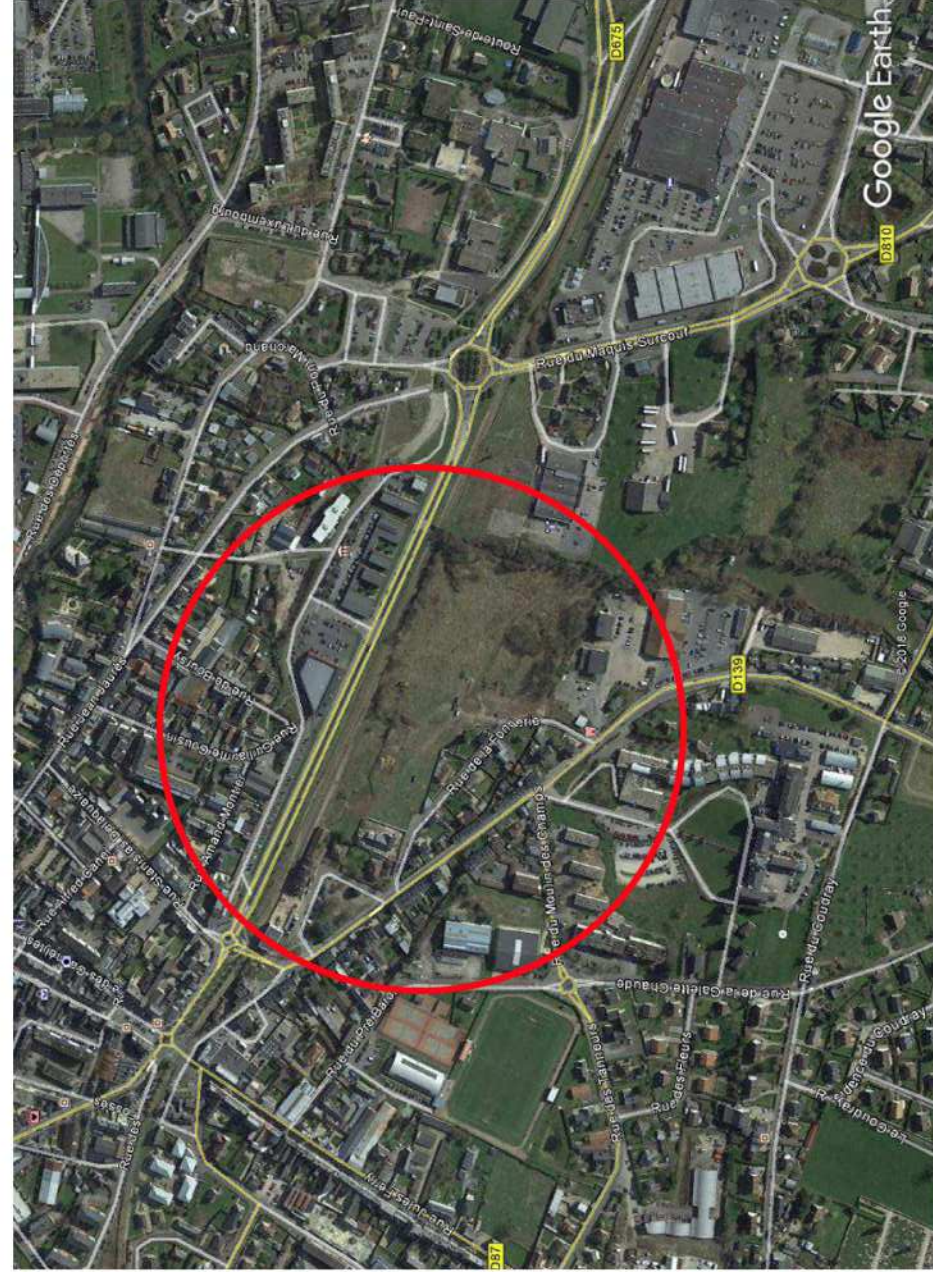
Le plan visualisé sur cet extrait est géré
par le centre des impôts foncier suivant :
Pont-Audemer
Avenue de l'Europe 27507
27507 Pont-Audemer Cedex
tél. 02.32.56.71.36 -fax
plgc.270.evreux@dgifp.finances.gouv.fr

Cet extrait de plan vous est délivré par :

cadastre.gouv.fr



Google Earth
3000
900
pieds
mètres



Google Earth
1000
500
pieds
mètres

