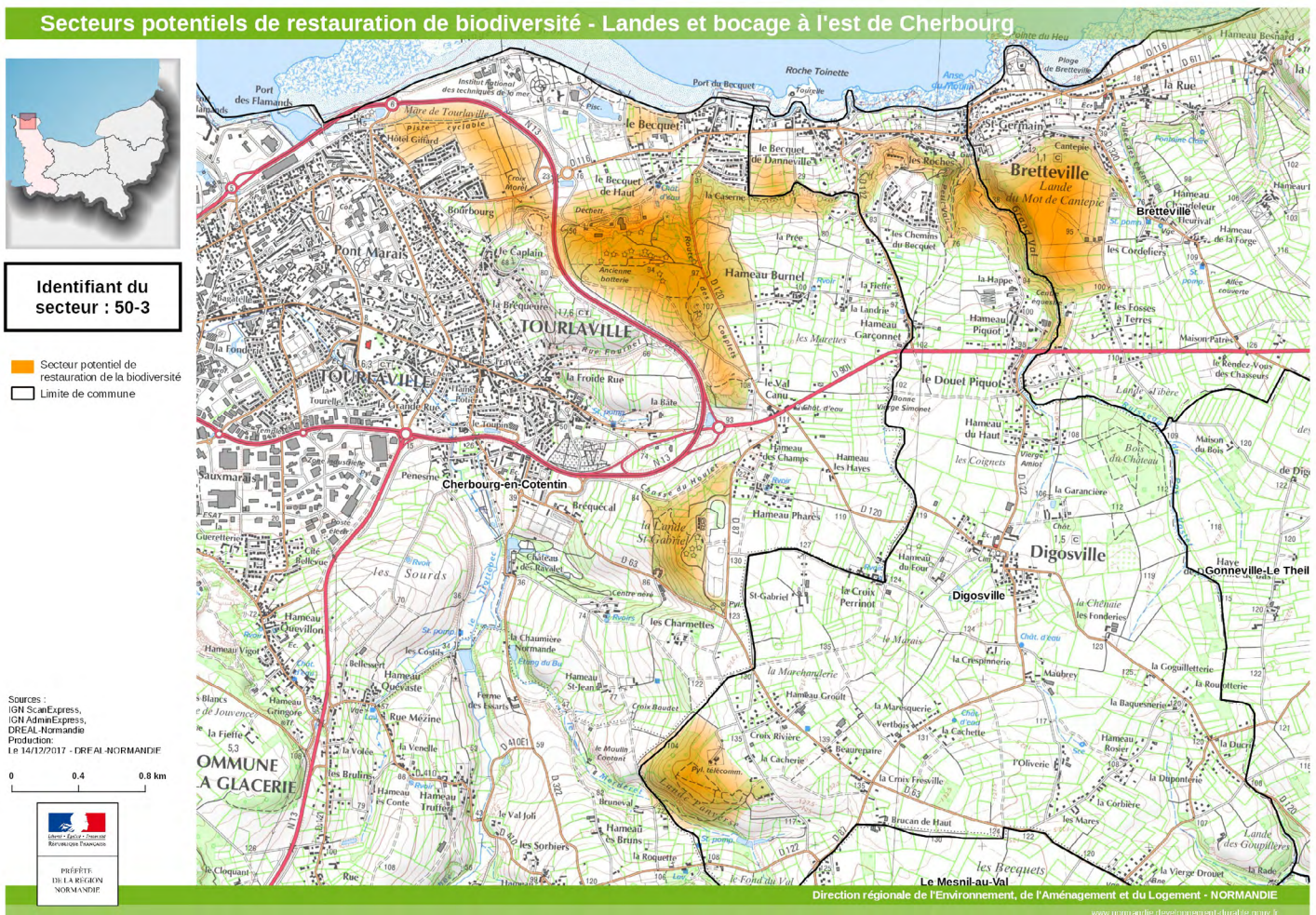


# Landes et bocage à l'est de Cherbourg en Cotentin



## Localisation

**Département :** Manche

**E.P.C.I. :** CA du Cotentin

**Communes :** Cherbourg en Cotentin, Digosville, Bretteville

## Statuts de propriété

- ▶ Privé, terrains communaux.

## Milieu principaux

Landes, bois, prairies humides, bocage, marais, plan d'eau

## Mesures de protection/gestion connues

- ▶ Site inscrit
- ▶ ZNIEFF de type 1 et 2
- ▶ Mesures compensatoires déjà réalisées et en cours



PRÉFET  
DE LA RÉGION  
NORMANDIE



DIRECTION RÉGIONALE  
DE L'ENVIRONNEMENT,  
DE L'AMÉNAGEMENT  
ET DU LOGEMENT  
NORMANDIE



## Enjeux principaux

- ▶ Préservation des fonctionnalités et les continuités écologiques de cette zone
- ▶ Préservation des habitats et des populations d'espèces rares et menacées
- ▶ Restauration d'espaces interstitiels aux zones à enjeu écologiques

## Exemples d'actions pouvant être envisagées

- ▶ Lutte contre la fermeture de certains milieux (landes, tourbières) par la mise en place d'une gestion pérenne adaptée
- ▶ Préservation /renforcement du bocage
- ▶ Préservation / restauration des zones humides

## Principales espèces rares et/ou protégées

Cet ensemble, morcelé en plusieurs zones, présente, en fonction de la topographie, du type de sol et du degré d'hydromorphie, plusieurs types de landes qui s'inscrivent au sein d'un bocage plus ou moins dense.

A l'approche du littoral, on rencontre des secteurs de marais rétro-littoral avec quelques secteurs de dunes.

### Flore

Signalons sur le site la présence de l'Ajonc de Le Gall, espèce hyperatlantique classique en Bretagne, limitée à la Hague et au nord-Cotentin pour la Normandie. Le Millepertuis à feuilles linéaires, rare, a été recensé au niveau de la falaise de Tourlaville. Sont présents également l'Agrostide à soie, protégée au niveau régional, la Petite Centaurée élégante.

Les secteurs sablonneux accueillent le Chou marin, le Cranson d'Angleterre, la Spergulaire des marais, la grande Brize, l'Elyme des sables, l'Euphorbe des dunes, l'Orge maritime



Ajonc de Le Gall  
(*Ulex gallii*)



Chou marin  
(*Crambe maritima*)

### Faune

Les différentes hauteurs de végétation sont favorables à une avifaune riche et diversifiée, comptant notamment nombre de passereaux rares, parmi lesquels l'Engoulevent d'Europe et la Fauvette pitchou, tous deux étant des espèces caractéristiques des landes, estivante pour la première et sédentaire pour la seconde. Le grand Corbeau fréquente également le site et sa nidification est possible. En période hivernale, les blockhaus situés dans les landes constituent un site d'hibernation pour les chiroptères, notamment pour le grand Rhinolophe.

Les secteurs de marais arrière-littoraux accueillent le Crapaud calamite et le Crapaud accoucheur, ainsi que plusieurs espèces d'oiseaux : Locustelle tachetée, Bruant des roseaux, petit Gravelot



Petit gravelot (*Charadrius dubius*)



Crapaud accoucheur  
(*Alytes obstetricans*)



Grand Rhinolophe  
(*Rhinolophus ferrumequinum*)

## Ministère de la Transition Écologique et Solidaire

Direction régionale de l'Environnement, de l'Aménagement et du Logement de Normandie

Cité administrative - 2, rue Saint-Sever - BP 86002 - 76032 Rouen cedex  
Tél. : 02 35 58 53 27 - Fax : 02 35 58 53 03  
1 rue recteur Daure - 14006 Caen cedex 1  
Tél. : 02 35 58 53 27 - Fax : 02 35 58 53 03  
dreal-normandie@developpement-durable.gouv.fr