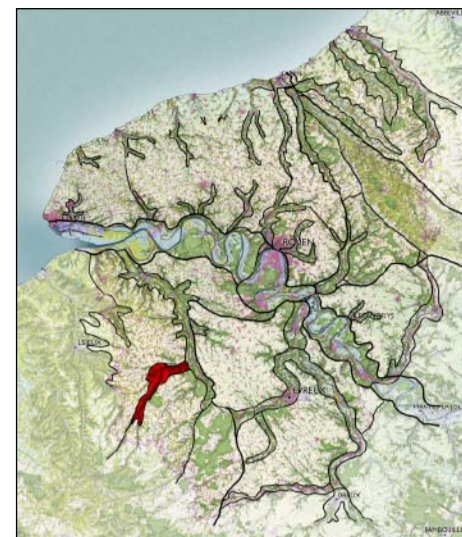


# LA VALLÉE DE LA CHARENTONNE ET DE LA GUIEL

## SITUATION

La Charentonne est un affluent important de la Risle. Prenant sa source dans les collines du Perche, dans la forêt de Saint-Evrout, elle finit sa course dans la Risle au niveau de Nassandres. Située à l'interface du Lieuvin et du Pays d'Ouche, la vallée de la Charentonne compose un paysage qui lui est propre depuis le sud de Broglie, jusqu'à sa confluence. A l'amont, la vallée peu profonde, s'associe aux paysages du pays d'Ouche, formant un léger pli dans le plateau. Implantée dans un coude de la rivière, Bernay est la ville principale de la vallée.



## CARACTÉRISTIQUES PAYSAGÈRES

### Une vallée encadrée par deux lignes boisées

De la Trinité-de-Réville, au sud de Broglie, à sa confluence, la vallée offre un profil en U régulier, s'évasant légèrement après la ville de Bernay pour atteindre 1,5 km de large au niveau de Serquigny. La vallée se présente comme un modèle réduit de la vallée de la Risle avec une organisation presque similaire. Les pentes raides des coteaux (50 à 70 mètres de dénivelé) sont recouvertes de boisements, formant un cadre continu à la vallée. Le fond de la vallée est large et plat, entièrement occupé de prairies humides au milieu desquelles sinue la rivière.

Les pentes douces au pied des coteaux restent rares. On n'en trouve qu'à l'aval de Bernay entre le hameau de Carentonne et Serquigny. Il s'y développe quelques cultures céréalières.



Vallée de la Charentonne à Courcelles : en arrière plan, une ligne de coteau boisée continue. (2009)



La Vallée de la Guiel montrant une diversité de paysages, encore très préservée.

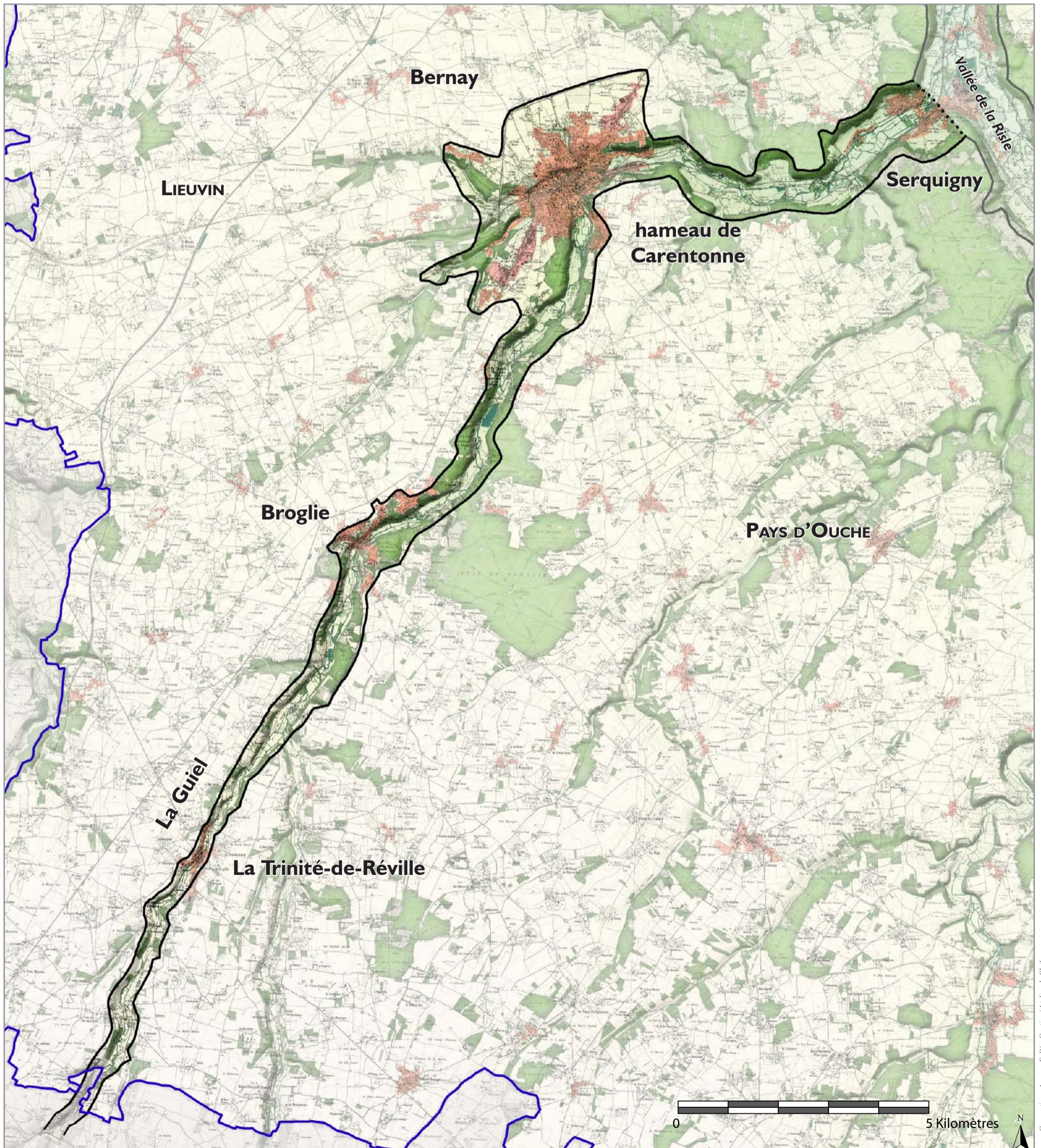
Deux petites routes desservent la vallée, implantées de part et d'autres de la plaine alluviale, en pied de coteau. Elles relient les quelques hameaux à l'aspect jardiné qui ponctuent la vallée.

Son principal affluent, la Guiel constitue une vallée miniature. Elle serpente sur une vingtaine de kilomètres et forme une mosaïque de milieux naturels aux paysages remarquables : ripisylve d'aulnes, prairies en pente douce vers la rivière, ponctuent son cours.

# CARTE DE L'UNITÉ DE PAYSAGE N°43 : LA VALLÉE DE LA CHARENTONNE ET DE LA GUIEL

## Principaux éléments de paysage de l'unité

- des boisements continus qui encadrent la vallée
- une plaine alluviale préservée
- des fonds de vallée occupés par des prairies de fauche ou des prairies pâturées
- un itinéraire de promenade sur l'ancienne voie de chemin de fer
- Bernay, une ville entre Lieuvin et Pays d'Ouche

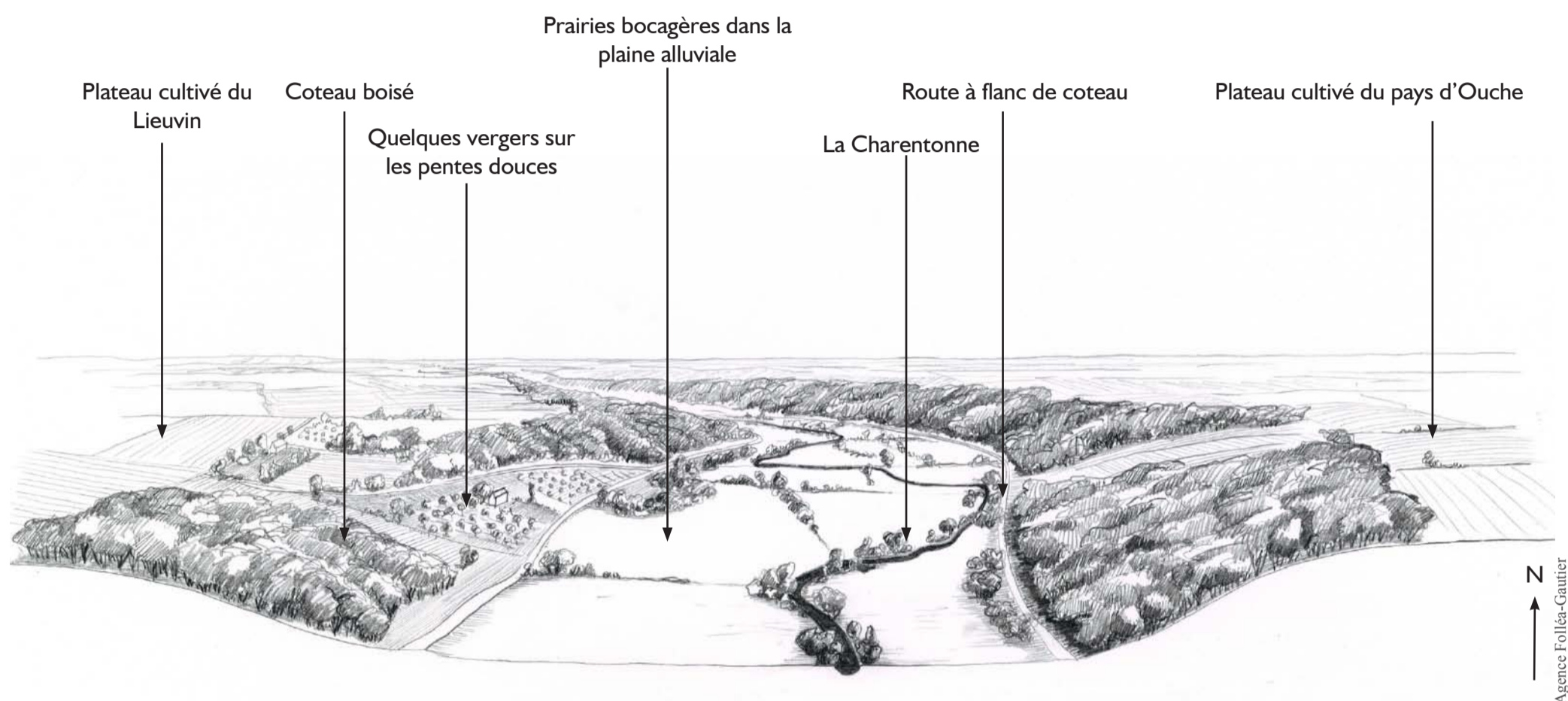


# LA VALLÉE DE LA CHARENTONNE ET DE LA GUIEL

## Un fond de vallée humide préservé

La particularité de la vallée tient à la grande qualité des fonds humides. Très largement inondable, comme la vallée de la Risle, le fond de la vallée a peu subi les pressions foncières et immobilières. L'habitat, en dehors des villes de Bernay et Broglie, se maintient

sur le haut des pentes ou en rebord de plateau. A l'aval de Bernay, la vallée plus évasée et les pentes douces du pied de coteau ont permis l'implantation de zones bâties. C'est le cas de Serquigny dont les nouveaux quartiers pavillonnaires gagnent sur les pentes cultivées.



Coupe-perspective schématique dans la vallée aval de la Charentonne

En revanche, la plaine reste préservée et rares sont les constructions isolées à se risquer dans la zone inondable en dehors des nombreux moulins qui ponctuent la vallée.

La gestion de ces fonds est assurée par l'agriculture et plus particulièrement pour l'élevage en prairies de fauche ou prairies pâturées.

Cependant une certaine déprise agricole se ressent : les prairies les plus humides sont laissées à l'abandon et évoluent vers des mégaphorbiaies (prairies hautes) puis des boisements humides (saulaie, aulnaie-frênaie). Certains tronçons de vallée se referment.

Sur tout le linéaire de la vallée, un itinéraire de promenade et de piste cyclable est aménagée pour découvrir de façon agréable, les paysages des fonds de vallée.



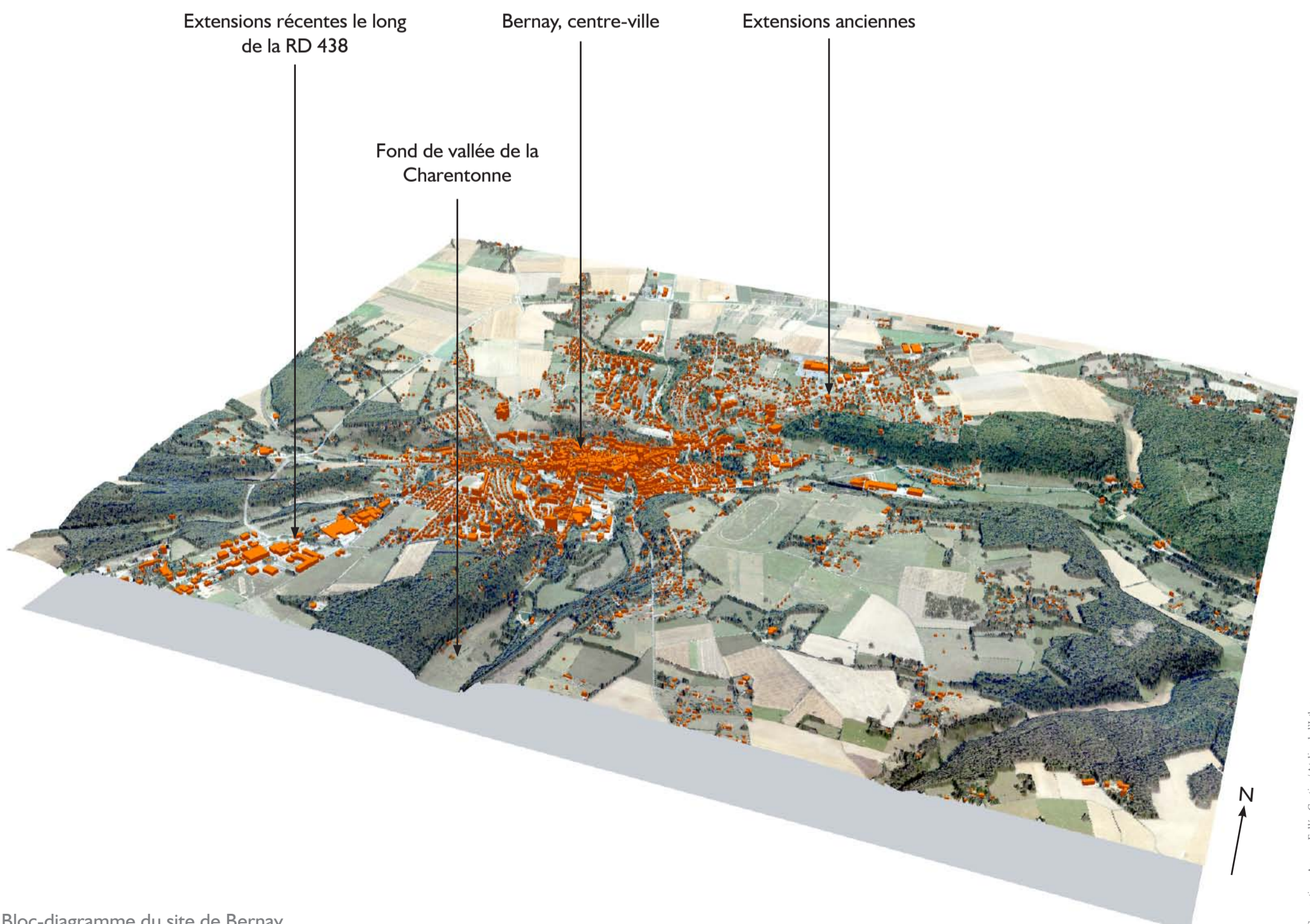
Le fond de vallée est entièrement occupé de prairies, ponctuées de nombreuses structures végétales. (2009 - commune de Ferrières-St-Hilaire)

## Bernay, une ville entre Lieuvin et pays d'Ouche

Si l'implantation d'origine de Bernay se situe au cœur de la vallée, son développement urbain a vite gagné sur les hauteurs des plateaux du Lieuvin. Dès 1850, les quartiers de Toussue, Durcoeur et Bourg Lecomte sont déjà en partie construits. Aujourd'hui, la commune compte plus de 11 000 habitants et les plateaux au Sud de la ville sont largement bâtis.



Bernay, depuis les coteaux du Sud. (2009)



Bloc-diagramme du site de Bernay

# LA VALLÉE DE LA CHARENTONNE ET DE LA GUIEL





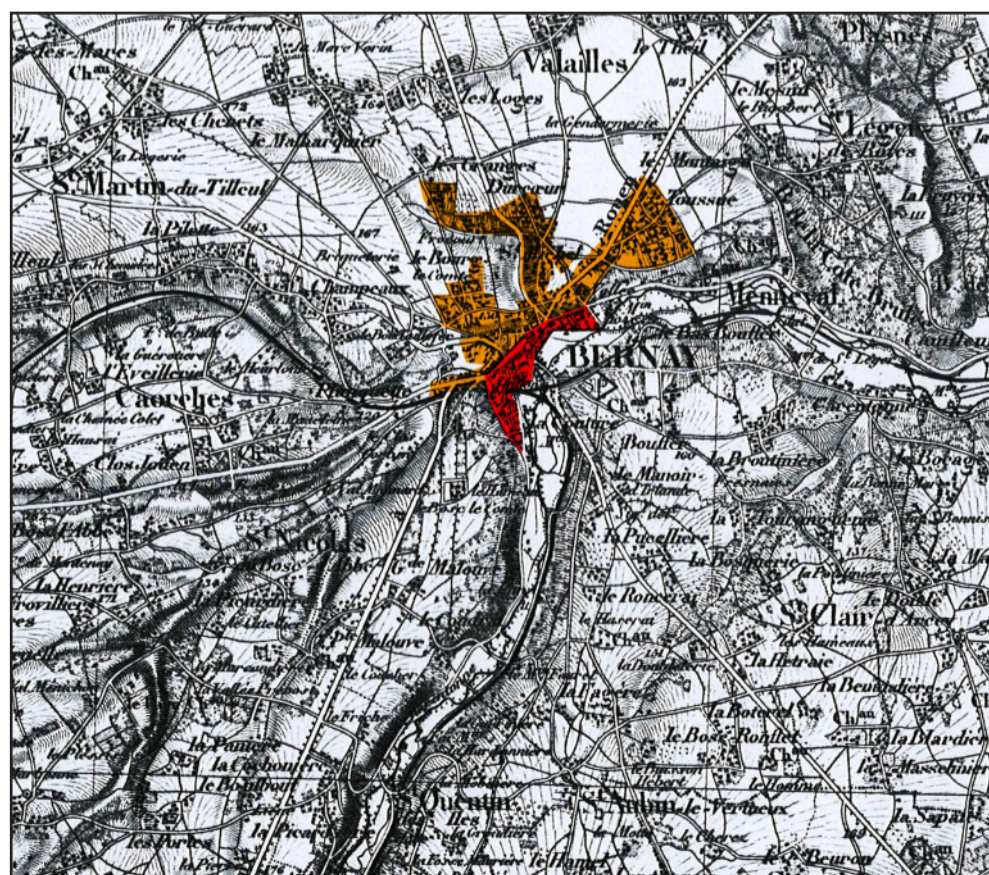
Bernay : un patrimoine architectural et urbain de qualité. (2009)

Avec l'ancien réseau routier en étoile, la ville se positionne comme une centralité, non seulement de la vallée mais des plateaux du Lieuvin et du pays d'Ouche. Aujourd'hui, la ville s'étire dans toutes les directions, suivant le tracé des routes principales et les quartiers pavillonnaires peu denses se multiplient. Cinq fois moins peuplée que la ville d'Evreux, elle occupe près du tiers de sa superficie. Cette consommation excessive de l'espace se fait aux dépens des terres agricoles du plateau et des milieux naturels.

Une déviation récemment aménagée sur le plateau du Lieuvin, permet de contourner le centre-ville de Bernay, apportant un certain soulagement du trafic au cœur de la ville. Toutefois, ce contournement peut aussi devenir un facteur de développement urbain et faciliter de nouvelles extensions sur le plateau agricole. Sera-t-il capable de limiter la progression de l'urbanisation ?

Rien n'est moins sûr d'autant que l'urbanisation linéaire sur la RD 438 a déjà largement dépassé la limite du contournement. Regroupant la majeure partie des zones d'activités et commerciales de la commune, cette départementale offre une entrées de ville très dévalorisée, avec des bâtiments chargés d'enseignes et des espaces publics dégradés.

-  Centre ville
-  Zones d'extension urbaines



Extension de Bernay vers le nord - fin du 19<sup>ème</sup> siècle.

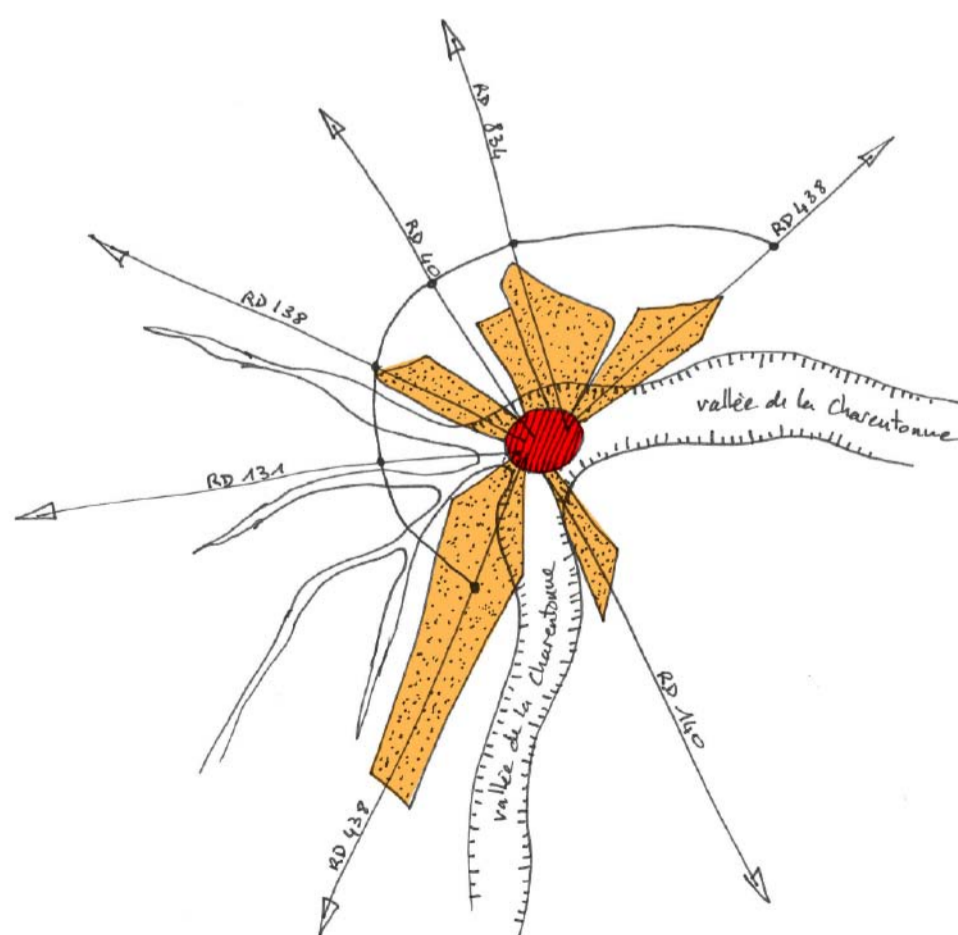


Schéma d'organisation de Bernay - état actuel

## LES VALEURS PAYSAGÈRES

### Les bords de l'eau et les prairies humides : des espaces de grandes valeurs écologiques et paysagères

- Préservation et gestion des ripisylves et des espaces ouverts d'accompagnement.
- Protection et gestion de la biodiversité dans les zones humides.
- Préservation et confortement des structures végétales en place (haies, arbres isolés).
- Maintien des prairies en bords de rivière.
- Création de circulations douces et de sentiers.
- Maîtrise qualitative de l'accueil du public.
- Entretien des ouvrages hydrauliques.



Rivière, prairies humides et ripisylve (dégradée), des éléments qui font la qualité paysagère de la vallée.



Le coteau boisé, une enveloppe protectrice pour la vallée.

### Les coteaux : le cadre naturel de la vallée

- Repérage, identification et préservation dans les documents d'urbanisme.
- Repérage des ouvertures visuelles, préservation et mise en valeur des ouvertures vers la vallée et des vues sur le lointain.
- Préservation de la ligne de crête boisée.

## LES RISQUES ET LES PROBLÈMES

### Les entrées de ville de Bernay :

- Requalification des chaussées avec réduction des surlargeurs.
- Réaménagement des accès et des zones de stationnement pour les activités commerciales.
- Revalorisation des façades, plantation des clôtures.
- Création et valorisation des espaces publics.
- Plantations d'arbres d'alignement, enherbement des bas-côtés.
- Enfouissement des réseaux.



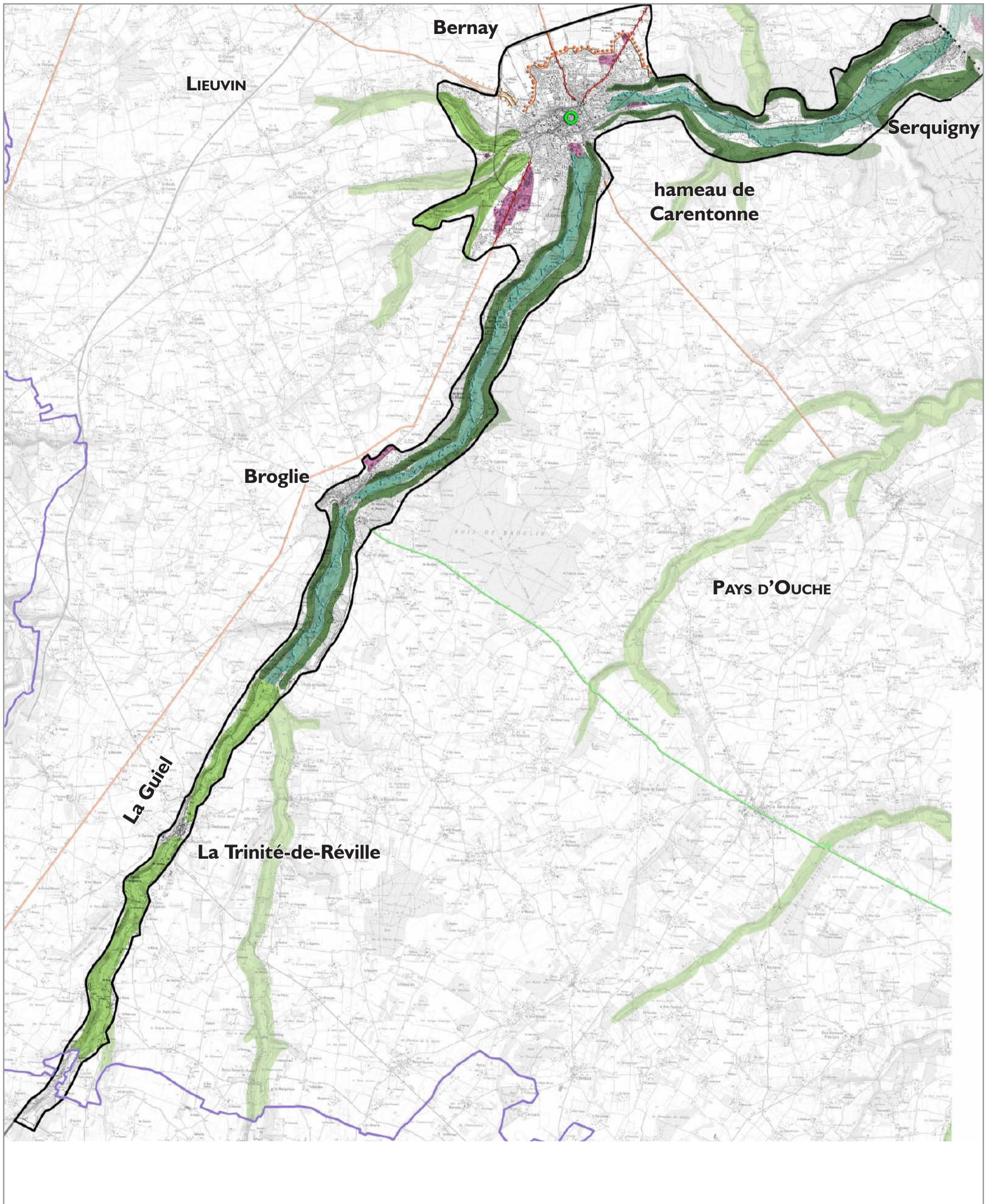
Une entrée de ville dégradée.

### Les extensions d'urbanisation le long des routes :

- Recherche d'emplacements appropriés en accord avec le site bâti.
- Confortement des centralités existantes.
- Emploi de matériaux de qualité.
- Arrêt de l'urbanisation linéaire.
- Maintien des coupures d'urbanisation entre les villages.

# CARTE DES ENJEUX N°43 : LA VALLÉE DE LA CHARENTONNE ET DE LA GUIEL

Légende des enjeux en dernière page



5 Kilomètres

LES UNITÉS DE PAYSAGES

